

УТВЕРЖДАЮ:

Должность: Заместитель руководителя управления
лесного хозяйства Воронежской области

Ф.И.О М.В. Скрынникова *Скрынникова*

Дата 30.10.2017

**Акт
лесопатологического обследования № 437**

лесных насаждений

Хреновского
Воронежской области

лесничества (лесопарка)
(субъект Российской Федерации)

Способ лесопатологического обследования:

1. Визуальный

2. Инструментальный

Место проведения

Участковое лесничество	Урочище (дача)	Квартал (кварталы)	Выдел (выделы)	Площадь, га
Брагинское		69	9	3,8

Лесопатологическое обследование проведено на общей площади

2,6 га.

2. Инструментальное обследование лесного участка

2.1 Фактическая таксационная характеристика лесного насаждения **не соответствует**
 таксационному описанию. Причины несоответствия:
давность лесоустройства (2002 год)

Ведомость лесных участков с выявленными несоответствиями таксационным описаниям приведена в приложении 1 к Акту.

2.2. Состояние насаждений: **с нарушенной устойчивостью**
с утраченной устойчивостью

причины повреждения:

изменение уровня грунтовых вод под воздействием почвенно-климатических факторов (код 773)

Заселено (отработано) стволовыми вредителями:

Вид вредителя	Порода	Встречаемость (% заселённых деревьев)	Степень заселения лесного насаждения (слабая, средняя, сильная)

Повреждено огнём:

Вид пожара	Порода	Состояние корневых лап		Состояние корневой шейки		Подсушивание луба	
		процент повреждённых огнём корней	процент деревьев с данным повреждением	ожог корневой шейки по окружности (1/4; 2/4; 3/4; более 3/4)	процент деревьев с данным повреждением	по окружности (1/4; 2/4; 3/4; более 3/4)	процент деревьев с данным повреждением

Поражено болезнями:

Вид болезни	Порода	Встречаемость (% поражённых деревьев)	Степень поражения лесного насаждения (слабая, средняя, сильная)

2.3. Выборке подлежит **36,2** % деревьев по запасу
в том числе:
ослабленных % (причины назначения)
сильно ослабленных % (причины назначения)
усыхающих **15** % (причины назначения) **хвойные насаждения** ;
свежего сухостоя **14,8** %,
в том числе: свежего ветровала %;
свежего бурелома %;
старого ветровала **2,7** %;
в том числе: старого бурелома %;
старого сухостоя **3,7** %;
аварийные %;

2.4. Полнота лесного насаждения после уборки деревьев, подлежащих рубке, составит **0,17**
Критическая полнота для данной категории лесных насаждений составляет: **0,3**

ЗАКЛЮЧЕНИЕ

С целью предотвращения негативных процессов или снижения ущерба от их воздействия назначено:

Участков ое лесничест во	Урочище (дача)	Квартал	Выдел	Площадь, выдела, га	Вид меропри ятия	Площадь, мероприят ия, га	Порода	Запас на выдел, кбм		Крайние сроки проведе ния
								общий	ликвид ный	
Брагинск ое		69	9	3,8	сплошная санитарная рубка	2,6	сосна	334,6	325,5	2018

Ведомость перечета деревьев назначенных в рубку и абрис лесного участка прилагаются (приложение 2 и 3 к Акту)

Меры по обеспечению возобновления: создание лесных культур

Мероприятия, необходимые для предупреждения повреждения или поражения смежных насаждений:
проведение рубки в соответствии с Правилами пожарной безопасности в лесах и Правил санитарной безопасности в лесах

Сведения для расчёта степени повреждения:

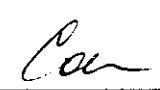
год образования старого сухостоя **2013-2016** ;

основная причина повреждения древесины гнили разных видов, вторичные стволовые вредители

Дата проведения обследований **28.09.2017**

Исполнитель работ по проведению лесопатологических обследований:

ФИО Соколов П.Н.

Подпись 

Результаты проведения лесопатологического обследования лесных насаждений за Сентябрь 2017 г.
(месяц)

Субъект Российской Федерации Воронежская область Лесничество (лесопарк) Хреновское
Участковое лесничество Брагинское Урочище (лесная дача)

Номер квартала	Номер выдела	Площадь выдела, га	Целевое назначение лесов	Категория защитных лесов	Номер лесопатологического выдела	Площадь лесопатологического выдела	Таксационная характеристика лесного насаждения										Число деревьев на пробе, шт.	Распределение деревьев по категориям состояния, % от запаса										Признаки повреждения деревьев	Доля поврежденных деревьев, %	Причина ослабления, повреждения	Полуживит рубке, %	Назначение мероприятия		
							состав	порода	возраст	средняя высота, м	средний диаметр, см	тип леса	полнота	бонитет	запас, куб. м/га	без признаков ослабления		ослабленные	сильно ослабленные	усыхающие	свежий сухой	старый сухой	свежий ветровал	старый ветровал	свежий бурелом	старый бурелом	аварийные деревья					вид	площадь, га	
69	9	3,8	защитные	Леса, имеющие научное и историческое значение	1	2,6	10	С	120	28	32	ССРТ	0,22/0,28	1	128*	377	10,2	41,1	12,2	15,0	14,8	3,7	2,7	26	27	28	29	54,9	73***	100,0	ССР****	33	34	2,6

Показатели, не соответствующие таксационному описанию отмечаются " * "

Примечание: в колонке "запас, куб/га" показан общий запас древесины на гектар (сырорастущий, сухой и захламленности);

в колонке "полнота" указана фактическая полнота: в числителе - полнота по живой (растущей) части насаждения, в знаменателе - полнота рассчитана

от общего запаса древесины на 1 гектаре (сырорастущие + сухой + захламленность)

**114-усыхание >3/4 ветвей в кроне прошлых лет; 504-деформация хвоя, листья (патологическая) (>75%)

***773-изменение уровня грунтовых вод под воздействием почвенно-климатических факторов

****ССР-сплошная санитарная рубка

Список возможных используемых буквенных сокращений в колонке "порода" и "состав":

А - акация белая, Б - береза бородавчатая, В - вяз обыкновенный; ВМ - вяз мелколистный; ГШ - груша; ДБ - дуб байрачный семечной; ДБН - дуб байрачный порослевой высокоствольный; ДН - дуб нагорный семечной; ДНН - дуб нагорный низкоствольный; ДНП - дуб нагорный порослевой высокоствольный; ДП - дуб поймаемый семечной; ДПП - дуб поймаемый высокоствольный; ДППП - дуб поймаемый высокоствольный; КЛН - клен остролистый низкоствольный; КЛО - клен остролистый высокоствольный; КЛП - клен ползовой; КЛЯ - клен желтый; ЛП - липа; ОЛЧ - ольха черная; ОС - осина; С - сосна обыкновенная естественного происхождения; СО - сосна обыкновенная искусственного происхождения; ТБ - тополь белый; ТГ - тополь гибридный; ТЧ - тополь черный; ЯБ - яблоня; ЯЗ - ясень зеленый; ЯО - ясень обыкновенный; ЯОВ - ясень обыкновенный высокоствольный; ЯОН - ясень обыкновенный низкоствольный.

Исполнитель работ по проведению лесопатологического обследования:

ФИО Соколов П.Н.

Подпись



Дата составления документа

28.09.2017

Телефон 89081321155

Ведомость перечета деревьев назначенных в рубку

ВРЕМЕННАЯ ПРОБНАЯ ПЛОЩАДЬ №

Субъект Российской Федерации Воронежская область

Лесничество (лесопарк) Хреновское Квартал 69 Выдел 9

Площадь 3,8 га.

Номер очага вредных организмов _____ Размер пробной площади 2,6 га.

Таксационная характеристика:

тип леса ССРТ ; состав 10С ; возраст 120 ; бонитет 1

полнота 0,22/0,28 ; Запас на га 128 возобновление отсутствует

Время и причина ослабления лесного насаждения: изменение уровня грунтовых вод под воздействием почвенно-климатических факторов (код 773)

Тип очага вредных организмов: _____

Фаза развития очага вредных организмов: _____

Средневзвешенная категория санитарного состояния обследуемого лесного участка 2,96

Состояние лесного насаждения, намечаемые мероприятия: насаждение с утраченной устойчивостью, требуется проведение сплошной санитарной рубки

Исполнитель работ по проведению лесопатологического обследования:

ФИО

Соколов П.Н.

Подпись



Дата составления документа

28.09.2017

Телефон

89081321155

ВЕДОМОСТЬ ПЕРЕЧЕТА ДЕРЕВЬЕВ

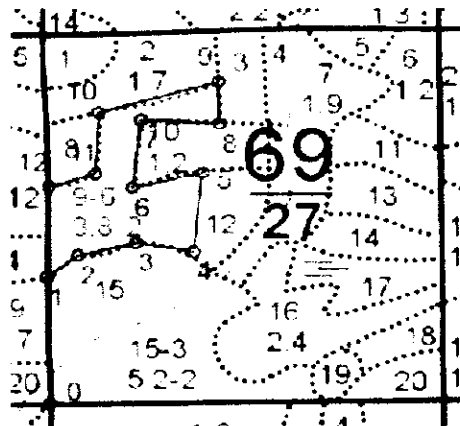
Порода: С

Ступени толщины см	Количество деревьев по категориям состояния, шт.																						Всего запас дерева по ступеням толщины			Всего дерева по ступеням толщины		
	I		II		III		IV		V			VI			ветровал, бурелом			аварийные деревья			шт.	в т.ч. подлежат рубке, %	M ³	в т.ч. подлежат рубке, %				
	1	2	1	2	3	4	5	6	7	8	9	10	11	12	13	14	15	16	17	18					19	20	21	
1																												
8																												
12							50			2					1													
16							32			3					2													
20							20			2					1													
24							8			6					2													
28							6			5					2													
32							6			5					1													
36							5			13					1													
40							4			7					1													
44							4			1					1													
48							5			2					2													
52							1			1					1													
56										1																		
60																												
64																												
68																												
72																												
Итого, шт	25	113	32	136	48	11																377	-	-	-			
Итого, шт %	6,6	30,0	8,5	36,1	12,7	2,9																-	54,9	-	-			
Итого, м ³	34,0	137,5	41,8	50,3	49,4	12,5																-	-	334,6	-			
Итого, м ³ %	10,2	41,1	12,5	15,0	14,8	3,7																-	-	-	36,2			

Выбираемый запас, м³: 334,6

Приложение 3 к акту
лесопатологического обследования

Абрис участка
М 1:10000



№№	Направление	Румб	Длина, м	11 12	ЮЗ 73°11'	62.8
0 1	СЗ	1°18'	184.7	12 1	ЮЗ 1°13'	131.5
1 2	СВ	52°49'	50.9			
2 3	СВ	76°28'	77.7			
3 4	ЮВ	80°32'	76.6			
4 5	СВ	5°34'	115.3			
5 6	ЮЗ	77°01'	93.3			
6 7	СВ	6°31'	98.6			
7 8	ЮВ	86°52'	102.3			
8 9	СЗ	1°18'	61.6			
9 10	ЮЗ	74°03'	163.0			
10 11	ЮЗ	2°41'	89.6			

Условные обозначения:



обследованная площадь

Обследованная площадь, га:

2,6

№ выдела	Ленты (круговой площадки) перече́та				
	№ ленты (площадки)	длина, м	ширина, м	радиус, м	площадь га
Произведен сплошной перечет деревьев на выделе					

Исполнитель работ по проведению лесопатологического обследования:

ФИО

Соколов П.Н.

Подпись

Дата составления документа

28.09.2017

Телефон

89081321155

Участковое лесничество: БРАГИНСКОЕ

ЛЕСА НАУЧ. И ИСТОРИЧ. ЗНАЧЕНИЕ

№	Площадь	Состав	Подпрост.	по	Я	Вы	Элемент	Возраст	Диаметр	Класс	Группа	Тип леса	Полнота	Запас	Сырость	Класс	Запас	на	выделе	дес.	МЗ	Квартал	
1	2	3	4	5	6	7	8	9	10	11	12	13	14	15	16	17	18	19	20	21	22	23	24
1	2	6С4Б	1	25	С	60	25	28	3	2	1А	СМЛН	ВЗ	8	32	6	4	2					ПРОРЕЖИВАНИЕ 10%
2	1,7	лесные культуры	1	6	СО	16	6	8	1	1	2	СТР	А2	7	6	10	10					ВЫБ. САНР. 1 ОЧ	
3	8	лесные культуры	1	15	СО	43	15	14	3	2	2	СЗЛ	А1	6	16	13	13	0				ВЫБ. САНР. 2 ОЧ 10%	
4	5	лесные культуры	1	8	СО	15	4	6	1	1	3	СЗЛ	А1	6	7	4	3					1	
5	4	культуры-88 г., ВСПАШ. БОРЗД., ПОСАДКА РУЧНАЯ, СОСТОЯНИЕ НЕУДОВЛЕТВОРИТЕЛЬНЫЕ, ФИТОВРЕДИТЕЛИ, СОСНА ОБ. ИСКУС. СЛАБАЯ, КОРНЕВАЯ ГУБКА	1	26	С	75	27	32	4	2	1А	СМЛН	ВЗ	6	25	10	7						
6	1,2	лесные культуры	1	19	СО	42	17	14	3	2	1	ССТР	В2	6	22	26	16						
7	1,9	лесные культуры	1	3	СО	13	3	4	1	1	3	СТР	А2	6	1	2	2						
8	6	культуры-90 г., ВСПАШ. ВОРОЗД., ПОСАДКА РУЧНАЯ, РАЗМЕЩЕНИЕ 2,0*0,5 м, 10000 шт/га, СОСТОЯНИЕ УДОВЛЕТВОРИТЕЛЬНЫЕ	1	14	СО	39	14	14	2	1	2	СТР	А2	7	17	10	10						
9	3,8	10С	1	28	С	90	20	36				ССТР	В2	7	32	122	122	1				ВЫБ. САНР. 1 ОЧ 10%	
10	1,2	поврежденные фитовредителями, сосна обыкновенная, слабая, стволовая гниль селекционная оценка: нормальные	1	25	С	60	25	28	3	2	1А	СМЛН	ВЗ	8	32	38	23	2				ВЫБ. САНР. 1 ОЧ 20%	
11	9	временное затопление, усыхающих деревьев, 20% свежий сухостой	1	25	С	120	29	44				СМЛН	ВЗ	8	32	38	23	2				ЕСТЕСТ. ВОЗВОБ.	
12	5	временное вымокание, 07 г., сосна обыкновенная, полное усыхание насаждения с породами искусств. происхождения	1	18	СО	85	19	32	5	3	3	СЗЛ	А1	4	11	6	4	1					
13	1,0	культуры-63 г., ВСПАШ. СПЛОШ., ПОСАДКА РУЧНАЯ, СОСТОЯНИЕ ПОГИБШИЕ, НЕВЛАГ. КЛИМАТ. УСЛОВИЯ	1	18	СО	40	14	14				СМЛН	ВЗ	8	32	38	23	2				ЕСТЕСТ. ВОЗВОБ.	

Колма берма: дупревор Хреновского участка
 12У ВСО и Лесная Охр. зона Хреновского п-во

В. М. Пахомов