

УТВЕРЖДАЮ:

Должность: Заместитель руководителя управления
лесного хозяйства Воронежской области

Ф.И.О М.В. Скрынникова 

Дата 20.10.2017

**Акт
лесопатологического обследования № 436**

лесных насаждений

Хреновского
Воронежской области

лесничества (лесопарка)
(субъект Российской Федерации)

Способ лесопатологического обследования:

1. Визуальный

2. Инструментальный

Место проведения

Участковое лесничество	Урочище (дача)	Квартал (кварталы)	Выдел (выделы)	Площадь, га
Брагинское		35	11	3,2

Лесопатологическое обследование проведено на общей площади

3,2

га.

2. Инструментальное обследование лесного участка

2.1 Фактическая таксационная характеристика лесного насаждения **не соответствует** таксационному описанию. Причины несоответствия:

давность лесоустройства (2002 год)

Ведомость лесных участков с выявленными несоответствиями таксационным описаниям приведена в приложении 1 к Акту.

2.2. Состояние насаждений: **с нарушенной устойчивостью** **с утраченной устойчивостью**

причины повреждения:

изменение уровня грунтовых вод под воздействием почвенно-климатических факторов (код 773)

Заселено (отработано) стволовыми вредителями:

Вид вредителя	Порода	Встречаемость (% заселённых деревьев)	Степень заселения лесного насаждения (слабая, средняя, сильная)

Повреждено огнём:

Вид пожара	Порода	Состояние корневых лап		Состояние корневой шейки		Подсушивание луба	
		процент повреждённых огнём корней	процент деревьев с данным повреждением	ожог корневой шейки по окружности и (1/4; 2/4; 3/4; более 3/4)	процент деревьев с данным повреждением	по окружности и (1/4; 2/4; 3/4; более 3/4)	процент повреждённых

Поражено болезнями:

Вид болезни	Порода	Встречаемость (% поражённых деревьев)	Степень поражения лесного насаждения (слабая, средняя, сильная)

2.3. Выборке подлежит **23,8** % деревьев по запасу
в том числе:
ослабленных % (причины назначения) ;
сильно ослабленных % (причины назначения) ;
усыхающих **9,5** % (причины назначения) **хвойные насаждения** ;
свежего сухостоя **3,1** %, ;
в том числе: свежего ветровала %;
свежего бурелома %;
старого ветровала **1,8** %;
в том числе: старого бурелома %;
старого сухостоя **9,4** %;
аварийные %;

2.4. Полнота лесного насаждения после уборки деревьев, подлежащих рубке, составит **0,37**

Критическая полнота для данной категории лесных насаждений составляет: **0,3**

ЗАКЛЮЧЕНИЕ

С целью предотвращения негативных процессов или снижения ущерба от их воздействия назначено:

Участков ое лесничест во	Урочище (дача)	Квартал	Выдел	Площадь, выдела, га	Вид мероприя тия	Площадь, мероприят ия, га	Порода	Запас на выдел, кбм		Крайние сроки проведе ния
								общий	ликвидный	
Брагинск ое		35	11	3,2	выбороч-ная санитарная рубка	3,2	сосна	156,4	144,6	2018

Ведомость перечета деревьев назначенных в рубку и абрис лесного участка прилагаются (приложение 2 и 3 к Акту)

Меры по обеспечению возобновления: не требуются

Мероприятия, необходимые для предупреждения повреждения или поражения смежных насаждений:

проведение рубки в соответствии с Правилами пожарной безопасности в лесах и Правил санитарной безопасности в лесах

Сведения для расчёта степени повреждения:

год образования старого сухостоя **2013-2016** ;

основная причина повреждения древесины гнили разных видов, вторичные стволовые вредители

Дата проведения обследований **28.09.2017**

Исполнитель работ по проведению лесопатологических обследований:

ФИО Соколов П.Н.

Подпись

Результаты проведения лесопатологического обследования лесных насаждений за **Сентябрь** **2017** г.

Субъект Российской Федерации
Участковое лесничество

Борисовская область
Брянское

Лесничество (лесопарк)
Урочище (лесная дача)

Хреновское

1	2	3	4	5	6	7	Таксационная характеристика лесного насаждения								17	Распределение деревьев по категориям состояния, % от запаса										31	32	Назначенные мероприятия					
							8	9	10	11	12	13	14	15		16	Число деревьев на пробе, шт.		без признаков ослабления		ослабленные		сильно ослабленные		усыхающие			свежий сухойстой		старый ветровал		свежий бурелом	
35	11	3,2	защитные	Леса, имеющие научное и историческое значение	Лесное назначение лесов	Категория защитных лесов	Лесопатологического выдела	10	С	115	26	32	СРП	0,42/0,49*	2	205*	779	39,2	23,0	14,0	9,5	3,1	9,4	1,8	26	27	28	114,504**	32,0	77,3***	23,8	ВСР****	3,2

Показатели, не соответствующие таксационному описанию отмечаются " * " *

Примечание: в колонке "запас, куб/га" показан общий запас древесины на гектар (сырораствущий, сухойстой и захламленности);

в колонке "полнота" указана фактическая полнота: в числителе - полнота по живой (растущей) части насаждения, в знаменателе - полнота рассчитана

от общего запаса древесины на 1 гектаре (сырораствущие + сухойстой + захламленность)

**114-усыхание >3/4 ветвей в кроне прошлых лет; 504-дехромота хвои, листья (патологическая) (>75%)

***773-изменение уровня грунтовых вод под воздействием почвенно-климатических факторов

****ВСР-выборочная санитарная рубка

Список возможных используемых буквенных сокращений в колонке "порода" и "состав":

А - акация белая; Б - береза бородавчатая; В - вяз обыкновенный; VM - вяз мелколиственный; ГШ - груша; ДБ - дуб байрачный семенной; ДБН - дуб байрачный порослевой высокоствольный; ДН - дуб нагорный семенной; ДНН - дуб нагорный порослевой высокоствольный; ДНП - дуб поймаемый семенной; ДПП - дуб поймаемый порослевой высокоствольный; КЛН - клен остролистый низкоствольный; КЛО - клен остролистый высокоствольный; КЛП - клен полевой; КЛЯ - клен асенелственный; ЛП - липа; ОЛЧ - ольха черная; ОС - осина; С - сосна обыкновенная естественного происхождения; СО - сосна обыкновенная искусственного происхождения; ТБ - тополь белый; ТГ - тополь гибридный; ТЧ - тополь черный; ЛБ - яблоня; ЯЗ - яблоня зеленая; ЯО - яблоня обыкновенная; ЯОВ - яблоня обыкновенная высокоствольная; ЯОН - яблоня обыкновенная низкоствольная.

Исполнитель работ по проведению лесопатологического обследования:

ФИО Соколов П.Н.

Подпись



Дата составления документа

28.09.2017

Телефон 89081321155

Ведомость перечета деревьев назначенных в рубку

ВРЕМЕННАЯ ПРОБНАЯ ПЛОЩАДЬ №

Субъект Российской Федерации Воронежская область

Лесничество (лесопарк) Хреновское Квартал 35 Выдел 11

Площадь 3,2 га.

Номер очага вредных организмов _____ Размер пробной площади 3,2 га.

Таксационная характеристика:

тип леса ССРТ ; состав 10С ; возраст 115 ; бонитет 2

полнота 0,42/0,49 ; Запас на га 205 возобновление отсутствует

Время и причина ослабления лесного насаждения: изменение уровня грунтовых вод под воздействием почвенно-климатических факторов (код 773)


Тип очага вредных организмов: _____

Фаза развития очага вредных организмов: _____

Средневзвешенная категория санитарного состояния обследуемого лесного участка 2,37

Состояние лесного насаждения, намечаемые мероприятия: насаждение с нарушенной устойчивостью, требуется проведение выборочной санитарной рубки

Исполнитель работ по проведению лесопатологического обследования:

ФИО Соколов П.Н. Подпись 

Дата составления документа 28.09.2017 Телефон 89081321155

ВЕДОМОСТЬ ПЕРЕЧЕТА ДЕРЕВЬЕВ

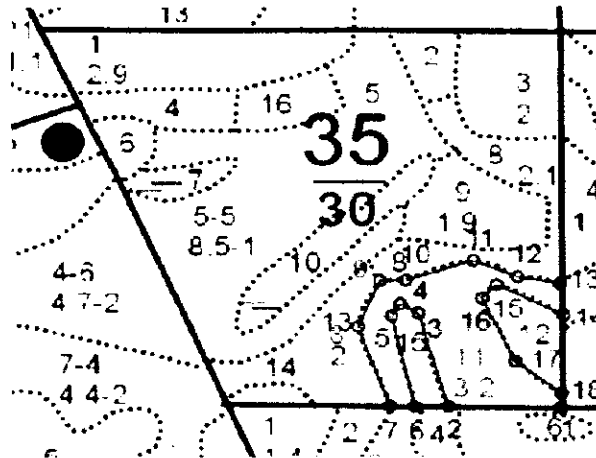
Порода: С

Ступени толщины см	Количество деревьев по категориям состояния, шт.																				Всего запас деревьев по ступеням толщины			
	V										ветровал, бурелом					аварийные деревья					шт.	в т.ч. подожат рубке, %		
	1	2	3	4	5	6	7	8	9	10	НЗ	О	НЗ	О	НЗ	О	НЗ	О	НЗ	О				
1																					18	19	20	21
8																								
12	5	14	8	8	12		1						25				5				70	61,4	5,6	61,4
16	19	8	9	18	18		2						28			6					90	60,0	15,3	60,0
20	18	15	7	16	16		1						9			3					69	42,0	20,7	42,0
24	29	18	17	8	8		2						10			3					87	26,4	40,9	26,4
28	37	19	14	4	4		6						6			1					87	19,5	58,3	19,5
32	29	25	15	11	11		6						6			2					94	26,6	85,5	26,6
36	47	27	18	9	9		3						10			1					115	20,0	135,7	20,0
40	24	35	19	4	4		1						8			3					94	17,0	139,1	17,0
44	15	4	4	5	5		1						5								34	32,4	61,9	32,4
48	12	2	2	4	4		1														19	26,3	41,4	26,3
52	13	2	2										1								16	6,3	41,0	6,3
56	2			1									1								4			
60																								
64																								
68																								
72																								
Итого, шт	250	169	111	92			24						109			24					779	-	-	-
Итого, шт %	32,1	21,7	14,2	11,8			3,1						14,0			3,1					-	32,0	-	-
Итого, м³	257,5	151,3	91,9	62,6			20,1						61,9			11,8					-	-	657,1	-
Итого, м³ %	39,2	23,0	14,0	9,5			3,1						9,4			1,8					-	-	-	23,8

Выбираемый запас, м³: 156,4

Приложение 3 к акту
лесопатологического обследования

Абрис участка
М 1:10000



№№	Направление	Румб	Длина, м	12	13		
						ЮВ 79°32'	55.6
1	2	СЗ 89°01'	146.5	13	14	ЮВ 5°11'	46.5
2	3	СЗ 15°57'	140.9	14	15	СЗ 62°46'	97.5
3	4	СЗ 60°16'	27.1	15	16	ЮЗ 43°44'	26.8
4	5	ЮЗ 33°01'	20.1	16	17	ЮВ 25°04'	101.3
5	6	ЮВ 12°55'	135.6	17	18	ЮВ 52°14'	75.6
6	7	СЗ 88°32'	32.8	18	1	ЮЗ 2°12'	21.9
7	8	СЗ 19°33'	123.3				
8	9	СВ 23°17'	72.4				
9	10	СВ 88°34'	33.7				
10	11	СВ 72°24'	91.8				
11	12	ЮВ 67°55'	62.7				

Условные обозначения:



обследованная площадь

Обследованная площадь, га:

3,2

№ выдела	Ленты (круговой площадки) перече́та				
	№ ленты (площадки)	длина, м	ширина, м	радиус, м	площадь га
Произведен сплошной перечет деревьев на выделе					

Исполнитель работ по проведению лесопатологического обследования:

ФИО

Соколов П.Н.

Подпись

Дата составления документа

28.09.2017

Телефон

89081321155

Участковое лесничество: БРАГИНСКОЕ

ЛЕСА НАУЧН. И ИСТОРИЧ. ЗНАЧЕНИЯ

Квартал 35

№	Площадь, га	Состав	Возраст	Элементы	Диаметр	Группы	Виды	Тип леса	Полнота	Запас сырья	Класс	Выдел	Дес.	МЗ	Значения									
1	2	3	4	5	6	7	8	9	10	11	12	13	14	15	16	17	18	19	20	21	22	23	24	
1	2,9	8СО2Б	1	6	СО	17	6	8	1	1	2	ССРТ	,7	6	17	14								
2	7	культуры-86 г., ВСПАШ. БОРОЗД., ПОСАДКА РУЧНАЯ, СОСТОЯНИЕ УДОВЛЕТВОРИТЕЛЬНЫЕ	1	14	СО	46	15	12	3	2	2	СЗЛ	,6	14	10	8								
3	2,0	10С	1	22	С	110	22	32	6	4	3	СЗЛ	,5	18	36	36	2							
4	1,0	10С+ДНН	1	18	СО	44	18	14	3	2	1	ССРТ	,7	23	23	23	2							
5	8,5	8С1С1Б	1	27	С	90	27	32	5	3	1	СМЛН	,7	31	264	211	2							
6	5	6С3Б1ДНН	1	24	Б	75	25	32	4	2	1	СМЛН	,6	23	12	7								
7	5	10Б+С	1	9	Б	20	9	8	2	1	3	СБТР	,5	4	2	4								
8	2,1	8СО2Б	1	3	СО	13	3	4	1	1	3	ССРТ	,6	1	2	2								
9	1,9	7Б3С	1	23	Б	65	22	24	7	4	2	СМЛН	,7	20	38	27	3							
10	1,5	8Б2С	1	8	Б	20	8	8	2	1	3	СБТР	,5	3	5	11	1							
11	3,2	10С+С+ДНН	1	26	С	100	26	36	5	3	2	ССРТ	,7	29	93	93	1							
12	9	7Б3С	1	23	Б	70	23	26	6	3	2	СМЛН	,6	17	15	10	3							
13	2,0	10СО	1	13	СО	46	13	14	3	2	3	СЗЛ	,6	13	26	5	1							
14	3	8С1ДНН1Б	1	23	С	80	23	30	4	2	2	ССРТ	,5	19	6	5								
15	6	5С5Б	1	22	С	55	22	24	3	2	1А	СМЛН	,6	21	13	7								
16	9	10С+ДНН	1	23	С	105	23	36	6	4	3	СЗЛ	,5	19	17	17	2							
17	5	8СО2Б	1	23	Б	70	23	26	6	3	2	СМЛН	,6	17	15	10	3							

РАСЧИСТКА

Колыш берки: дубняк Хреновское прироста
 К 5 В 0 ч Лесхоз охрана ч Хреновское л-во

В. В. К. Стаханов

рпк N 13 С

ВЫБ. САНР. 1 ОЧ
15%

ВЫБ. САНР. 2 ОЧ
15%