

УТВЕРЖДАЮ:

Должность: Заместитель руководителя управления  
лесного хозяйства Воронежской области

Ф.И.О М.В. Скрынникова 

Дата 10.10.2017

**Акт  
лесопатологического обследования № 435**

лесных насаждений

Хреновского  
Воронежской области

лесничества (лесопарка)  
(субъект Российской Федерации)

Способ лесопатологического обследования:

1. Визуальный

2. Инструментальный

**Место проведения**

Участковое лесничество	Урочище (дача)	Квартал (кварталы)	Выдел (выделы)	Площадь, га
<b>Брагинское</b>		<b>72</b>	<b>17</b>	<b>0,5</b>

Лесопатологическое обследование проведено на общей площади

0,5 га.

**2. Инструментальное обследование лесного участка**

2.1 Фактическая таксационная характеристика лесного насаждения **не соответствует** таксационному описанию. **Причины несоответствия:**

**давность лесоустройства (2002 год)**

Ведомость лесных участков с выявленными несоответствиями таксационным описаниям приведена в приложении 1 к Акту.

2.2. Состояние насаждений: **с нарушенной устойчивостью**  **с утраченной устойчивостью**

причины повреждения:

**изменение уровня грунтовых вод под воздействием почвенно-климатических факторов (код 773)**

Заселено (отработано) стволовыми вредителями:

Вид вредителя	Порода	Встречаемость (% заселённых деревьев)	Степень заселения лесного насаждения (слабая, средняя, сильная)

Повреждено огнём:

Вид пожара	Порода	Состояние корневых лап		Состояние корневой шейки		Подсушивание луба	
		процент повреждённых огнём корней	процент деревьев с данным повреждением	ожог корневой шейки по окружности (1/4; 2/4; 3/4; более 3/4)	процент деревьев с данным повреждением	по окружности (1/4; 2/4; 3/4; более 3/4)	процент деревьев с данным повреждением

Поражено болезнями:

Вид болезни	Порода	Встречаемость (% поражённых деревьев)	Степень поражения лесного насаждения (слабая, средняя, сильная)

2.3. Выборке подлежит **29,8** % деревьев по запасу  
в том числе:  
ослабленных % (причины назначения) ;  
сильно ослабленных % (причины назначения) ;  
усыхающих **6,4** % (причины назначения) **хвойные насаждения** ;  
свежего сухостоя **13,8** %, ;  
в том числе: свежего ветровала %;  
свежего бурелома %;  
старого ветровала **0,6** %;  
в том числе: старого бурелома %;  
старого сухостоя **9,0** %;  
аварийные %;

2.4. Полнота лесного насаждения после уборки деревьев, подлежащих рубке, составит **0,48**

Критическая полнота для данной категории лесных насаждений составляет: **0,3**

## ЗАКЛЮЧЕНИЕ

С целью предотвращения негативных процессов или снижения ущерба от их воздействия назначено:

Участков ое лесничест во	Урочище (дача)	Квартал	Выдел	Площадь, выдела, га	Вид мероприя тия	Площадь, мероприят ия, га	Порода	Запас на выдел, кбм		Крайние сроки проведе ния
								общий	ликвидный	
Брагинск ое		72	17	0,5	выбороч-ная санитарная рубка	0,5	сосна	49,9	48,9	2018

Ведомость перечета деревьев назначенных в рубку и абрис лесного участка прилагаются (приложение 2 и 3 к Акту)

Меры по обеспечению возобновления: не требуются

Мероприятия, необходимые для предупреждения повреждения или поражения смежных насаждений:

проведение рубки в соответствии с Правилами пожарной безопасности в лесах и Правил санитарной безопасности в лесах

Сведения для расчёта степени повреждения:

год образования старого сухостоя **2013-2016** ;

основная причина повреждения древесины гнили разных видов, вторичные стволовые вредители

Дата проведения обследований **28.09.2017**

Исполнитель работ по проведению лесопатологических обследований:

ФИО Соколов П.Н.

Подпись





Ведомость перечета деревьев назначенных в рубку

ВРЕМЕННАЯ ПРОБНАЯ ПЛОЩАДЬ №

Субъект Российской Федерации Воронежская область

Лесничество (лесопарк) Хреновское Квартал 72 Выдел 17

Площадь 0,5 га

Номер очага вредных организмов \_\_\_\_\_ Размер пробной площади 0,5 га

Таксационная характеристика:

тип леса ССРТ ; состав 10С ; возраст 130 ; бонитет 2

полнота 0,52/0,68 ; Запас на га 335 возобновление отсутствует

Время и причина ослабления лесного насаждения: изменение уровня грунтовых вод под воздействием почвенно-климатических факторов (код 773)

Тип очага вредных организмов: \_\_\_\_\_

Фаза развития очага вредных организмов: \_\_\_\_\_

Средневзвешенная категория санитарного состояния обследуемого лесного участка 2,71

Состояние лесного насаждения, намечаемые мероприятия: насаждение с нарушенной устойчивостью, требуется проведение выборочной санитарной рубки

Исполнитель работ по проведению лесопатологического обследования:

ФИО Соколов П.Н.

Подпись



Дата составления документа 28.09.2017

Телефон

89081321155

ВЕДОМОСТЬ ПЕРЕЧЕТА ДЕРЕВЬЕВ

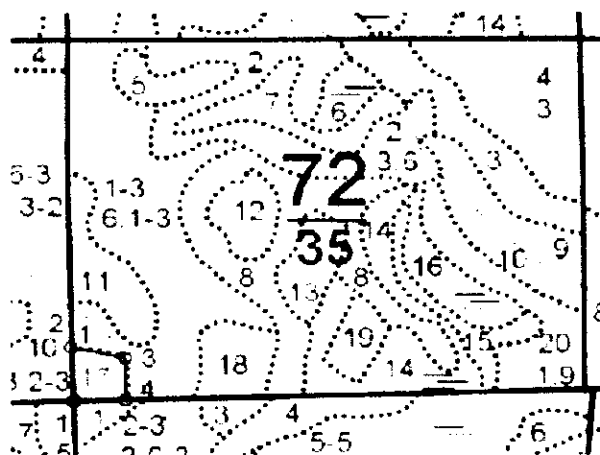
Порода: С

Ступени толщины см	Количество деревьев по категориям состояния, шт.																				Всего деревьев по ступеням толщины		Всего запас деревьев по ступеням толщины						
	I			II			III			IV			V			VI			ветровал, бурелом			аварийные деревья			шт.	в т.ч. подлежат рубке, %	м³	в т.ч. подлежат рубке, %	
	НЗ	3	5	НЗ	3	5	НЗ	3	5	НЗ	3	5	НЗ	3	5	НЗ	3	5	НЗ	3	5	О	13	14					15
1	2	3	4	5	6	7	8	9	10	11	12	13	14	15	16	17							18	19	20	21			
8							1															1	100,0	0,0	100,0				
12																													
16	2	4	2																			8			1,4				
20	1	6	1																			8			2,6				
24	1																					3	66,7	1,5	66,7				
28	2	2	5				1															10	10,0	7,3	10,0				
32	5	5	4				1															15	6,7	14,9	6,7				
36	9	8	6	1			2															26	11,5	33,5	11,5				
40	9	7	5				1			2												24	12,5	38,9	12,5				
44	2	1	1				1															5	20,0	10,0	20,0				
48	1	3					2															6	33,3	14,3	33,3				
52	2	1						2														5	40,0	14,2	40,0				
56		1																				4							
60								1														2							
64																						2							
68																													
72																													
Итого, шт	34	38	24	4			12			5			2								119	-	-	-	-				
Итого, шт %	28,5	31,9	20,2	3,4			10,1			4,2			1,7								-	19,4	-	-	-				
Итого, м³	45,8	46,0	26,1	10,7			23,1			15,1			1,0								-	-	-	167,8	-				
Итого, м³ %	27,3	27,4	15,5	6,4			13,8			9,0			0,6								-	-	-	-	29,8				

Выбрасный запас, м³: 49,9

Приложение 3 к акту  
лесопатологического обследования

Абрис участка  
М 1:10000



№№	Направление	Румб	Длина, м
1 2	СЗ	3° 01'	78.0
2 3	ЮВ	77° 55'	73.4
3 4	ЮВ	0° 00'	61.5
4 1	ЮЗ	89° 08'	67.7

Условные обозначения:  обследованная площадь  
Обследованная площадь, га: 0,5

№ выдела	Ленты (круговой площадки) перече́та				
	№ ленты (площадки)	длина, м	ширина, м	радиус, м	площадь га
Произведен сплошной перечет деревьев на выделе					

Исполнитель работ по проведению лесопатологического обследования:

ФИО

Соколов П.Н.

Подпись



Дата составления документа

28.09.2017

Телефон

89081321155



N	Пло- щадь, га	Состав. Подрост. по Я. Вы- лесок покров, поч.: со- ва, рельеф, особенн. Р: та Ости выдела. Отмет: ка о порослевом происх. Наимен. Кат.: ру- ет. Незалес. земель. С: са- Хар. лесных культур Кадастров. оценка	Воз- ра: ст:	Ди: ам: ет:	Гр: па: во:	Бо: ни: те:	Тип: леса: тлу:	Полн: леса: на:	Запас сыро- раст. дес. МЗ ас: МЗ су- ре- сто- я: дин	Кл: ас: С	Запас на выделе, дес. МЗ	еди- нич- ных лик- де- ревь ев	Хозяйственные мероприятия	
1	2	4: 5 : 6 : 7 : 8 : 9: 10: 11: 12:	13	14	15	16	17	18	19	20	21	22	23	24
11	1,3	лесные культуры 8СО2С+С	1	13	СО С	45 120 20 32	3 2 3	СТР А2	,3	7	9	7	2	КУЛ. РЕК. ЧАСТ. Ртк N 05 СО

подлесок: РКТ РЕДКИЙ  
КУЛЬТУРЫ-58 Г., ВСПАШ. БОРОЗД., ПОСАДКА РУЧНАЯ, СОСТОЯНИЕ НЕУДОВЛЕТВОРИТЕЛЬНОЕ, НЕВЛАГ. КЛИМАТ. УСЛОВИЯ  
6Б4ОС+С

подлесок: КРЛ СР. ГУСТ  
5Б3ОС2С+ДНН+Б

подрост: 10С (10) 2,0 м, 1,0 тыс. шт./га  
подлесок: КРЛ СР. ГУСТ  
СОСТАВ НЕОДНОРОДНЫЙ, ПОЛНОТА НЕРАВНОМЕРНАЯ

подлесок: КРЛ СР. ГУСТ  
8Б2С

подлесок: КРЛ Р РЕДКИЙ  
БОЛОТО

переходное, осоковое, мощность торфа 0,2 м, зарастание 20% БЕРЕЗА БОРОДАВ  
1,30 С

подлесок: КРЛ Р РЕДКИЙ  
СЕЛЕКЦИОННАЯ ОЦЕНКА: НОРМАЛЬНЫЕ

повреждение ФИТОВРЕДИТЕЛИ, БЕРЕЗА БОРОДАВ, СЛАБАЯ, СТВОЛОВАЯ ГНИЛЬ  
СЕЛЕКЦИОННАЯ ОЦЕНКА: НОРМАЛЬНЫЕ

переходное, осоковое, мощность торфа 0,2 м, зарастание 30% ТАЛЬНИК  
1,21 С

подлесок: КРЛ РЕДКИЙ  
СОСТАВ НЕОДНОРОДНЫЙ, ПОЛНОТА НЕРАВНОМЕРНАЯ

ДОРОГИ ГРУНТОВЫЕ  
ЛЕСОХОЗЯЙСТВЕННАЯ ГРУНТОВАЯ УКРЕПЛЕННАЯ, ширина 4,0 м, протяженность 0,5 км, УДОВЛЕТВОРИТЕЛЬНОЕ, КРУГЛОГОДИЧНО

ПРОСЕКИ КВАРТАЛЬНЫЕ  
ширина 4,0 м, протяженность 0,5 км, ЗАРОСШАЯ

ПРОСЕКИ КВАРТАЛЬНЫЕ  
ширина 4,0 м, протяженность 0,7 км, ЧИСТАЯ

переходное, осоковое

Итого по кварталу 35,0

по составляющим породам 442

13

В. Н. Пахомов

КУ ВО и Лесной охраны и Хреновское Л-во

ПРОРЕЖИВАНИЕ 10%

РАСЧИСЛКА

Ртк N 12 СО