

УТВЕРЖДАЮ:

Должность: Заместитель руководителя управления
лесного хозяйства Воронежской области

Ф.И.О М.В. Скрынникова *Скрынникова*

Дата 20.10.2017

**Акт
лесопатологического обследования № 434**

лесных насаждений

**Хреновского
Воронежской области**

лесничества (лесопарка)
(субъект Российской Федерации)

Способ лесопатологического обследования:

1. Визуальный

2. Инструментальный

Место проведения

Участковое лесничество	Урочище (дача)	Квартал (кварталы)	Выдел (выделы)	Площадь, га
Брагинское		143	21	3,6

Лесопатологическое обследование проведено на общей площади

3,6

га.

2. Инструментальное обследование лесного участка

2.1 Фактическая таксационная характеристика лесного насаждения **не соответствует** таксационному описанию. Причины несоответствия:

давность лесоустройства (2002 год)

Ведомость лесных участков с выявленными несоответствиями таксационным описаниям приведена в приложении 1 к Акту.

2.2. Состояние насаждений: с нарушенной устойчивостью
с утраченной устойчивостью

причины повреждения:

изменение уровня грунтовых вод под воздействием почвенно-климатических факторов (код 773)

Заселено (отработано) стволовыми вредителями:

Вид вредителя	Порода	Встречаемость (% заселённых деревьев)	Степень заселения лесного насаждения (слабая, средняя, сильная)

Повреждено огнём:

Вид пожара	Порода	Состояние корневых лап		Состояние корневой шейки		Подсушивание луба	
		процент повреждённых огнём корней	процент деревьев с данным повреждением	ожог корневой шейки по окружности (1/4; 2/4; 3/4; более 3/4)	процент деревьев с данным повреждением	по окружности (1/4; 2/4; 3/4; более 3/4)	процент деревьев с данным повреждением

Поражено болезнями:

Вид болезни	Порода	Встречаемость (% поражённых деревьев)	Степень поражения лесного насаждения (слабая, средняя, сильная)

2.3. Выборке подлежит **13,8** % деревьев по запасу
в том числе:
ослабленных % (причины назначения) ;
сильно ослабленных % (причины назначения) ;
усыхающих **1,7** % (причины назначения) **хвойные насаждения** ;
свежего сухостоя **1,8** %, ;
в том числе: свежего ветровала %;
свежего бурелома %;
старого ветровала **3,3** %;
в том числе: старого бурелома %;
старого сухостоя **7,0** %;
аварийные %;

2.4. Полнота лесного насаждения после уборки деревьев, подлежащих рубке, составит **0,49**

Критическая полнота для данной категории лесных насаждений составляет: **0,3**

ЗАКЛЮЧЕНИЕ

С целью предотвращения негативных процессов или снижения ущерба от их воздействия назначено:

Участков ое лесничест во	Урочище (дача)	Квартал	Выдел	Площадь, выдела, га	Вид мероприя тия	Площадь, мероприят ия, га	Порода	Запас на выдел, кбм		Крайние сроки проведе ния
								общий	ликвидный	
Брагинск ое		143	21	3,6	выбороч-ная санитарная рубка	3,6	сосна	121,4	92,0	2018

Ведомость перечета деревьев назначенных в рубку и абрис лесного участка прилагаются (приложение 2 и 3 к Акту)

Меры по обеспечению возобновления: не требуются

Мероприятия, необходимые для предупреждения повреждения или поражения смежных насаждений:

проведение рубки в соответствии с Правилами пожарной безопасности в лесах и Правил санитарной безопасности в лесах

Сведения для расчёта степени повреждения:

год образования старого сухостоя **2013-2016** ;

основная причина повреждения древесины гнили разных видов, вторичные стволовые вредители

Дата проведения обследований **28.09.2017**

Исполнитель работ по проведению лесопатологических обследований:

ФИО Соколов П.Н.

Подпись

Ведомость перечета деревьев назначенных в рубку

ВРЕМЕННАЯ ПРОБНАЯ ПЛОЩАДЬ №

Субъект Российской Федерации Воронежская область

Лесничество (лесопарк) Хреновское Квартал 143 Выдел 21

Площадь 3,6 га.

Номер очага вредных организмов _____ Размер пробной площади 3,6 га.

Таксационная характеристика:

тип леса ССРТ ; состав 10С0 ; возраст 65 ; бонитет 2

полнота 0,50/0,56 ; Запас на га 244 возобновление отсутствует

Время и причина ослабления лесного насаждения: изменение уровня грунтовых вод под воздействием почвенно-климатических факторов (код 773)

Тип очага вредных организмов: _____

Фаза развития очага вредных организмов: _____

Средневзвешенная категория санитарного состояния обследуемого лесного участка 1,96

Состояние лесного насаждения, намечаемые мероприятия: насаждение с нарушенной устойчивостью, требуется проведение выборочной санитарной рубки

Исполнитель работ по проведению лесопатологического обследования:

ФИО Соколов П.Н.

Подпись

Дата составления документа 28.09.2017

Телефон

89081321155

ВЕДОМОСТЬ ПЕРЕЧЕТА ДЕРЕВЬЕВ

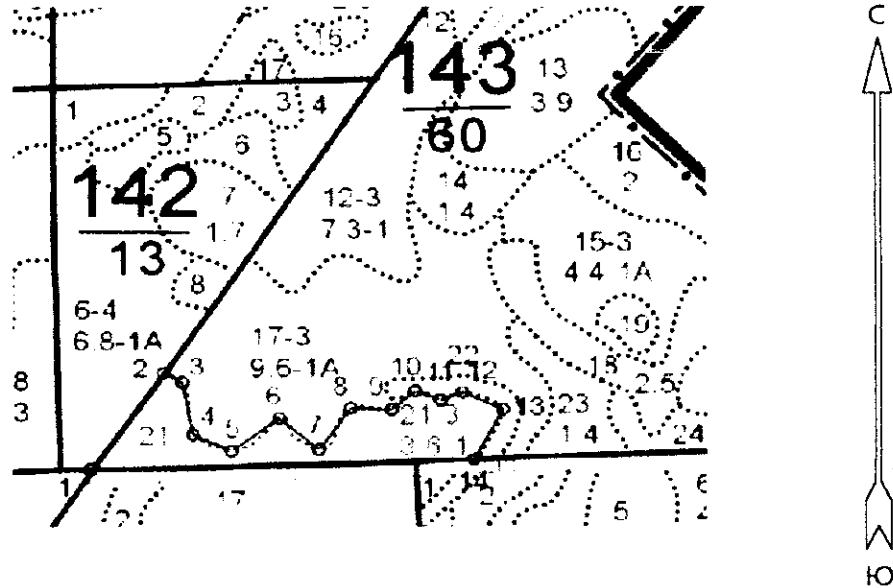
Порода: СО

Ступени толщины см	Количество деревьев по категориям состояния, шт.																		Всего деревьев по ступеням толщины		Всего запас деревьев по ступеням толщины							
	I			II			III			IV			V			VI			ветровал, бурелом			аварийные деревья			шт.	в т.ч. подлежат рубке, %	№³	в т.ч. подлежат рубке, %
	НЗ	3	6	НЗ	3	6	НЗ	3	6	НЗ	3	6	НЗ	3	6	НЗ	3	6	НЗ	3	6	НЗ	3	6				
1	2	3	4	5	6	7	8	9	10	11	12	13	14	15	16	17							18	19	20	21		
8	96	45	23	14			21			70												271	39,5	5,4	39,5			
12	104	35	21	12			35			67												291	45,0	17,8	45,0			
16	114	107	38	25			23			76												427	39,3	52,5	39,3			
20	257	102	97	15			20			53												566	19,4	125,1	19,4			
24	498	128	85	14			10			45												803	11,5	297,9	11,5			
28	225	96	54	2			2			16												410	8,5	231,7	8,5			
32	108	25	14	2			1			7												157	6,4	125,0	6,4			
36	12	7								2												22	13,6	23,3	13,6			
40										1												1	100,0	1,3	100,0			
44																												
48																												
52																												
56																												
60																												
64																												
68																												
72																												
Итого, шт	1414	545	332	84			112			337			124									2948	-	-	-			
Итого, шт %	48,0	18,5	11,3	2,8			3,8			11,4			4,2									-	22,2	-	-			
Итого, м³	489,6	167,8	101,0	15,3			15,4			61,3			29,4									-	-	879,8	-			
Итого, м³ %	55,6	19,1	11,5	1,7			1,8			7,0			3,3								-	-	-	13,8				

Выбираемый запас, м³: 121,4

Приложение 3 к акту
лесопатологического обследования

Абрис участка
М 1:10000



№№	Направление	Румб	Длина, м	12 13	ЮВ 64° 48'	58.4
1 2	СВ	33° 59'	168.7	13 14	ЮЗ 27° 13'	81.6
2 3	ЮВ	61° 34'	28.3	14 1	ЮЗ 88° 20'	499.7
3 4	ЮВ	10° 52'	77.0			
4 5	ЮВ	64° 24'	55.2			
5 6	СВ	52° 31'	78.4			
6 7	ЮВ	48° 39'	69.0			
7 8	СВ	34° 35'	73.0			
8 9	ЮВ	87° 45'	52.9			
9 10	СВ	49° 05'	41.1			
10 11	ЮВ	67° 53'	35.8			
11 12	СВ	67° 50'	30.2			

Условные обозначения:



обследованная площадь

Обследованная площадь, га:

3,6

№ выдела	Ленты (круговой площадки) перечета				
	№ ленты (площадки)	длина, м	ширина, м	радиус, м	площадь га
Произведен сплошной пересчет деревьев на выделе					

Исполнитель работ по проведению лесопатологического обследования:

ФИО

Соколов П.Н.

Подпись

Дата составления документа

28.09.2017

Телефон

89081321155

