

УТВЕРЖДАЮ:

Должность: Заместитель руководителя управления
лесного хозяйства Воронежской области

Ф.И.О М.В. Скрынникова *Скрынникова*

Дата 20.10.2017

**Акт
лесопатологического обследования № 432**

лесных насаждений

Хреновского
Воронежской области

лесничества (лесопарка)
(субъект Российской Федерации)

Способ лесопатологического обследования:

1. Визуальный

2. Инструментальный

Место проведения

Участковое лесничество	Урочище (дача)	Квартал (кварталы)	Выдел (выделы)	Площадь, га
Брагинское		51	1	1,4

Лесопатологическое обследование проведено на общей площади

1,4 га.

2. Инструментальное обследование лесного участка

2.1 Фактическая таксационная характеристика лесного насаждения **не соответствует** таксационному описанию. Причины несоответствия:

давность лесоустройства (2002 год)

Ведомость лесных участков с выявленными несоответствиями таксационным описаниям приведена в приложении 1 к Акту.

2.2. Состояние насаждений: **с нарушенной устойчивостью** **с утраченной устойчивостью**

причины повреждения:

изменение уровня грунтовых вод под воздействием почвенно-климатических факторов (код 773)

Заселено (отработано) стволовыми вредителями:

Вид вредителя	Порода	Встречаемость (% заселённых деревьев)	Степень заселения лесного насаждения (слабая, средняя, сильная)

Повреждено огнём:

Вид пожара	Порода	Состояние корневых лап		Состояние корневой шейки		Подсушивание луба	
		процент повреждённых огнём корней	процент деревьев с данным повреждением	ожог корневой шейки по окружности (1/4; 2/4; 3/4; более 3/4)	процент деревьев с данным повреждением	по окружности (1/4; 2/4; 3/4; более 3/4)	процент деревьев с данным повреждением

Поражено болезнями:

Вид болезни	Порода	Встречаемость (% поражённых деревьев)	Степень поражения лесного насаждения (слабая, средняя, сильная)

2.3. Выборке подлежит **22,1** % деревьев по запасу
в том числе:
ослабленных % (причины назначения) ;
сильно ослабленных % (причины назначения) ;
усыхающих **8** % (причины назначения) **хвойные насаждения** ;
свежего сухостоя **0,5** %, ;
в том числе: свежего ветровала %;
свежего бурелома %;
старого ветровала **3,7** %;
в том числе: старого бурелома %;
старого сухостоя **9,9** %;
аварийные %;

2.4. Полнота лесного насаждения после уборки деревьев, подлежащих рубке, составит **0,42**
Критическая полнота для данной категории лесных насаждений составляет: **0,3**

ЗАКЛЮЧЕНИЕ

С целью предотвращения негативных процессов или снижения ущерба от их воздействия назначено:

Участков ое лесничест во	Урочище (дача)	Квартал	Выдел	Площадь, выдела, га	Вид мероприя тия	Площадь, мероприят ия, га	Порода	Запас на выдел, кбм		Крайние сроки проведе ния
								общий	ликвидный	
Брагинск ое		51	1	1,4	выбороч-ная санитарная рубка	1,4	сосна	70,7	58,9	2018

Ведомость перечета деревьев назначенных в рубку и абрис лесного участка прилагаются (приложение 2 и 3 к Акту)

Меры по обеспечению возобновления: не требуются

Мероприятия, необходимые для предупреждения повреждения или поражения смежных насаждений:
проведение рубки в соответствии с Правилами пожарной безопасности в лесах и Правил санитарной безопасности в лесах

Сведения для расчёта степени повреждения:

год образования старого сухостоя **2013-2016** ;

основная причина повреждения древесины гнили разных видов, вторичные стволовые вредители

Дата проведения обследований **28.09.2017**

Исполнитель работ по проведению лесопатологических обследований:

ФИО Соколов П.Н.

Подпись 

Результаты проведения лесопатологического обследования лесных насаждений за **Сентябрь** **2017** г.

Субъект Российской Федерации **Воронежская область** Лесничество (лесопарк) **Хреновское**
Участковое лесничество **Братинское** Урочище (лесная дача)

№ квартал	№ участка	№ выдела	Площадь выдела, га	Лесное назначение лесов	Категория защитных лесов	№ лесопатологического выдела	Площадь лесопатологического выдела	Таксационная характеристика лесного насаждения										Число деревьев на пробе, шт.	Распределение деревьев по категориям состояния, % от запаса										Признаки повреждения деревьев	Доля поврежденных деревьев, %	Причина ослабления, повреждения	Подлежит рубке, %	Назначенные мероприятия	
								состав	порода	возраст	средняя высота, м	средний диаметр, см	тип леса	полнота	бонитет	запас, куб. м/га	без признаков ослабления		ослабленные	сильно ослабленные	умывающие	свежий сухой	старый сухой	свежий ветровал	старый ветровал	свежий бурелом	старый бурелом	аварийные деревья					вид	площадь, га
15	1	1,4	1,4	защитные	Леса, имеющие научное и историческое значение	6	7	8	9	10	26	32	ССРТ	0,47/0,54*	1	228	355	39,9	19,9	18,1	8,0	0,5	9,9	3,7		25,9	773**	22,1		ВСР***	33	34	1,4	

Показатели, не соответствующие таксационному описанию отмечаются " * " Примечание: в колонке "запас, куб/га" показан общий запас древесины на гектар (сырораствуший, сухой и захламленности); в колонке "полнота" указана фактическая полнота: в числителе - полнота по живой (растущей) части насаждения, в знаменателе - полнота рассчитана от общего запаса древесины на 1 гектаре (сырораствушие + сухой + захламленность)
**114-усыхание >3/4 ветвей в кроне прошлых лет; 504-деформация хвои, листвы (патологическая) (>75%)
***773-изменение уровня грунтовых вод под воздействием почвенно-климатических факторов
****ВСР-выборочная санитарная рубка

Список возможных используемых буквенных сокращений в колонке "порода" и "состав":
А - акация белая; Б - береза бородавчатая; В - вяз обыкновенный; ВМ - вяз мелколистный; ГШ - груша; ДБ - дуб байрачный семениной; ДБН - дуб байрачный низкорослый; ДБП - дуб байрачный порослевой высокоствольный; ДН - дуб нагорный семениной; ДНН - дуб нагорный порослевой высокоствольный; ДНП - дуб пойменный семениной; ДНПН - дуб пойменный низкорослый; ДПП - дуб пойменный порослевой высокоствольный; КЛН - клен остролистый низкорослый; КЛЮ - клен остролистый высокоствольный; КЛП - клен полелой; КЛЯ - клен ясенелистный; ЛП - липа; ОЛЧ - ольха черная; ОС - осина; С - сосна обыкновенная естественного происхождения; СО - сосна обыкновенная искусственного происхождения; ТБ - тополь белый; ТГ - тополь гибридный; ТЧ - тополь черный; ЯБ - яблоня; ЯЗ - ясеня зеленый; ЯО - ясеня обыкновенный; ЯОВ - ясеня обыкновенный высокоствольный; ЯОН - ясеня обыкновенный низкорослый.

Исполнитель работ по проведению лесопатологического обследования:
ФИО Соколов П.Н. Подпись 

Дата составления документа **28.09.2017** Телефон **89081321155**

Ведомость перечета деревьев назначенных в рубку

ВРЕМЕННАЯ ПРОБНАЯ ПЛОЩАДЬ №

Субъект Российской Федерации Воронежская область

Лесничество (лесопарк) Хреновское Квартал 51 Выдел 1

Площадь 1,4 га.

Номер очага вредных организмов _____ Размер пробной площади 1,4 га.

Таксационная характеристика:

тип леса ССРТ ; состав 10С ; возраст 90 ; бонитет 1

полнота 0,47/0,54 ; Запас на га 228 возобновление отсутствует

Время и причина ослабления лесного насаждения: изменение уровня грунтовых вод под воздействием почвенно-климатических факторов (код 773)

Тип очага вредных организмов: _____

Фаза развития очага вредных организмов: _____

Средневзвешенная категория санитарного состояния обследуемого лесного участка 2,37

Состояние лесного насаждения, намечаемые мероприятия: насаждение с нарушенной устойчивостью, требуется проведение выборочной санитарной рубки

Исполнитель работ по проведению лесопатологического обследования:

ФИО Соколов П.Н.

Подпись



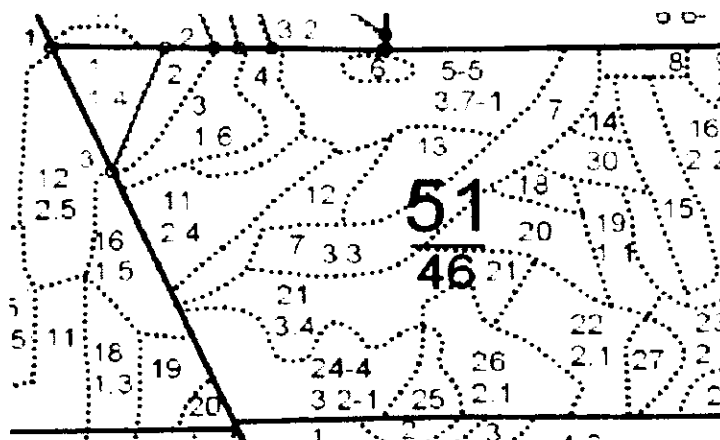
Дата составления документа 28.09.2017

Телефон

89081321155

Приложение 3 к акту
лесопатологического обследования

Абрис участка
М 1:10000



№№	Направление	Румб	Длина, м
1 2	ЮВ	90° 00'	148.9
2 3	ЮЗ	21° 19'	193.8
3 1	СЗ	23° 28'	196.8

Условные обозначения:



обследованная площадь

Обследованная площадь, га:

1,4

№ выдела	Ленты (круговой площадки) перечета				
	№ ленты (площадки)	длина, м	ширина, м	радиус, м	площадь га
Произведен сплошной перечет деревьев на выделе					

Исполнитель работ по проведению лесопатологического обследования:

ФИО

Соколов П.Н.

Подпись

Дата составления документа

28.09.2017

Телефон

89081321155

