

УТВЕРЖДАЮ:

Должность: Заместитель руководителя управления  
лесного хозяйства Воронежской области

Ф.И.О М.В. Скрынникова *Скрынникова*

Дата 20.10.2017

**Акт  
лесопатологического обследования № 431**

лесных насаждений

Хреновского  
Воронежской области

лесничества (лесопарка)  
(субъект Российской Федерации)

Способ лесопатологического обследования: 1. Визуальный   
2. Инструментальный

**Место проведения**

Участковое лесничество	Урочище (дача)	Квартал (кварталы)	Выдел (выделы)	Площадь, га
Брагинское		51	5	3,7

Лесопатологическое обследование проведено на общей площади 3,1 га.

## 2. Инструментальное обследование лесного участка

2.1 Фактическая таксационная характеристика лесного насаждения **не соответствует** таксационному описанию. Причины несоответствия:

**давность лесоустройства (2002 год)**

Ведомость лесных участков с выявленными несоответствиями таксационным описаниям приведена в приложении 1 к Акту.

2.2. Состояние насаждений: **с нарушенной устойчивостью**  **с утраченной устойчивостью**

причины повреждения:

**изменение уровня грунтовых вод под воздействием почвенно-климатических факторов (код 773)**

Заселено (отработано) стволовыми вредителями:

Вид вредителя	Порода	Встречаемость (% заселённых деревьев)	Степень заселения лесного насаждения (слабая, средняя, сильная)

Повреждено огнём:

Вид пожара	Порода	Состояние корневых лап		Состояние корневой шейки		Подсушивание луба	
		процент повреждённых огнём корней	процент деревьев с данным повреждением	ожог корневой шейки по окружности (1/4; 2/4; 3/4; более 3/4)	процент деревьев с данным повреждением	по окружности (1/4; 2/4; 3/4; более 3/4)	процент повреждённых

Поражено болезнями:

Вид болезни	Порода	Встречаемость (% поражённых деревьев)	Степень поражения лесного насаждения (слабая, средняя, сильная)

2.3. Выборке подлежит **22,2** % деревьев по запасу  
в том числе:  
ослабленных % (причины назначения) ;  
сильно ослабленных % (причины назначения) ;  
усыхающих **10,2** % (причины назначения) **хвойные насаждения** ;  
свежего сухостоя **2,8** %,  
в том числе: свежего ветровала %;  
свежего бурелома %;  
старого ветровала **1,0** %;  
в том числе: старого бурелома %;  
старого сухостоя **8,2** %;  
аварийные %;

2.4. Полнота лесного насаждения после уборки деревьев, подлежащих рубке, составит **0,44**

Критическая полнота для данной категории лесных насаждений составляет: **0,3**

## ЗАКЛЮЧЕНИЕ

С целью предотвращения негативных процессов или снижения ущерба от их воздействия назначено:

Участков ое лесничест во	Урочище (дача)	Квартал	Выдел	Площадь, выдела, га	Вид мероприя тия	Площадь, мероприят ия, га	Порода	Запас на выдел, кбм		Крайние сроки проведе ния
								общий	ликвидный	
Брагинск ое		51	5	3,7	выбороч-ная санитарная рубка	3,1	сосна	161,8	154,7	2018

Ведомость перечета деревьев назначенных в рубку и абрис лесного участка прилагаются (приложение 2 и 3 к Акту)

Меры по обеспечению возобновления: не требуются

Мероприятия, необходимые для предупреждения повреждения или поражения смежных насаждений:

проведение рубки в соответствии с Правилами пожарной безопасности в лесах и Правил санитарной безопасности в лесах

Сведения для расчёта степени повреждения:

год образования старого сухостоя **2013-2016** ;

основная причина повреждения древесины гнили разных видов, вторичные стволовые вредители

Дата проведения обследований **28.09.2017**

Исполнитель работ по проведению лесопатологических обследований:

ФИО Соколов П.Н.

Подпись



Ведомость лесных участков с выявленными несоответствиями таксационным описаниям

Источник данных	ГОД проведения лесосурьейства	Номер квартала	Номер выдела	Площадь выдела, га	Целевое назначение лесов	Категория защитных лесов	Номер лесопатологического выдела	Площадь лесопатологического выдела, га	Таксационная характеристика										Заложено пробных площадей							
									состав	порода	возраст, лет	средняя высота, м	средний диаметр, см	тип леса	тип условий местопрорастания	полнота	бонитет	запас, км/га	количество, шт.	общая площадь, га						
ТО	2002	51	5	3,7	защитные	Леса, имеющие научное и историческое значение	-	-	6	С	95	27	40	СРП	В2	0,6	1	250								
Ф		51	5	3,7	защитные	Леса, имеющие научное и историческое значение	2	3,1	10	С	110	26	36	СРП	В2	0,49/0,56	1	235						3,1	проведен сплошной перемер	

Примечание: ТО - таксационное описание, Ф - фактическая характеристика лесного насаждения

В строке "фактическая" в колонке "запас, км/га" показан общий запас древесины на гектар (сырорастущий, сухой и захламленности)

В строке "фактическая" в колонке "полнота" указана фактическая полнота: в числителе - полнота по живой (растущей) части насаждения,

в знаменателе - полнота рассчитана от общего запаса древесины на 1 гектаре (сырорастущие + сухой + захламленность)

Список возможных используемых буквенных сокращений в колонке "порода" и "состав":

А - акация белая; Б - берега бородлачатая; В - вяз обыкновенный; ВМ - вяз мелколистный; ГШ - груша; ДБ - дуб байрачный семенной; ДБН - дуб байрачный низкостовольный; ДБП - дуб байрачный порослевой; Л - акация белая; ЛП - липа; ЛПЧ - ольха черная; ОС - осина; С - сосна обыкновенная семенной; КЛЮ - клен остролистый низкостовольный; КЛЮО - клен остролистый высокостовольный; ДПП - дуб поймаеый; ДППН - дуб поймаеый семенной; ДППНН - дуб поймаеый высокостовольный; ДП - дуб поймаеый; ДПН - дуб поймаеый семенной; ДППНН - дуб поймаеый высокостовольный; КЛН - клен остролистый низкостовольный; КЛНН - клен остролистый высокостовольный; КЛЮ - клен остролистый низкостовольный; КЛЮО - клен остролистый высокостовольный; КЛНН - клен остролистый высокостовольный; КЛНН - клен остролистый высокостовольный; КЛЮ - клен остролистый низкостовольный; КЛЮО - клен остролистый высокостовольный; ЛП - липа; ОЛЧ - ольха черная; ОС - осина; С - сосна обыкновенная семенной; СО - сосна обыкновенная искусственного происхождения; ТБ - тополь белый; ТТ - тополь гибридный; ТТГ - тополь гибридный; ЯБ - яблоня; ЯЗ - яшень зеленая; ЯО - яшень обыкновенный; ЯОВ - яшень обыкновенный высокостовольный; ЯОН - яшень обыкновенный низкостовольный.

Исполнитель работ по проведению лесопатологического обследования:

ФИО Соколов П.Н.



Подпись

Результаты проведения лесопатологического обследования лесных насаждений за **Сентябрь** 2017 г.  
(месяц)

Субъект Российской Федерации  
Участковое лесничество

**Воронежская область**  
**Брагинское**

Лесничество (лесопарк)  
Урочище (лесная дача)

**Харьковское**

1	2	3	4	5	6	7	Таксационная характеристика лесного насаждения								17	Распределение деревьев по категориям состояния, % от запаса										31	32	Назначенные мероприятия					
							8	9	10	11	12	13	14	15		16	18	19	20	21	22	23	24	25	26			27	28	33	34		
Номер квартала	Номер выдела	Площадь выдела, га	Целевое назначение лесов	Категория защитных лесов	Номер лесопатологического выдела	Площадь лесопатологического выдела	состав	порода	возраст	средняя высота, м	средний диаметр, см	тип леса	полнота	бонитет	запас, куб. м/га	Число деревьев на пробе, шт.	без признаков ослабления	ослабленные	сильно ослабленные	усыхающие	свежий сухой	старый сухой	свежий ветровал	старый ветровал	свежий бурелом	старый бурелом	аварийные деревья	Признаки повреждения деревьев	Доля поврежденных деревьев, %	Причина ослабления, повреждения	Подлежит рубке, %	впл	площадь, га
151	5	3,7	защитные	Леса, имеющие научное и историческое значение	2	3,1	10	С	110	26	36	СРП	0,49/0,56*	1	235*	803	38,0	22,4	17,4	10,2	2,8	8,2	1,0				114,504**	34,4	773***	22,2	ВСР****		3,1

Показатели, не соответствующие таксационному описанию отмечаются " \* "

Примечание: в колонке "запас, куб/га" показан общий запас древесины на гектар (сырораствуший, сухой и закламленности);

в колонке "полнота" указана фактическая полнота: в числителе - полнота по живой (растущей) части насаждения, в знаменателе - полнота рассчитана от общего запаса древесины на 1 гектаре (сырораствушие + сухой + закламленность)

\*\*114-усыхание > 3/4 ветвей в кроне прошлых лет; 504-деформация хвои, листья (патологическая) (>75%)

\*\*\*773-изменение уровня грунтовых вод под воздействием почвенно-климатических факторов

\*\*\*\*ВСР-выборочная санитарная рубка

Список возможных используемых буквенных сокращений в колонке "порода" и "состав":

- А - акация белая; Б - береза бородавчатая; В - вяз обыкновенный; ВМ - вяз мелколистный; ГШ - груша; ДБ - дуб байрачный семениый; ДЕН - дуб байрачный порослевой высокоствольный; ДН - дуб нагорный семениый; ДНП - дуб нагорный порослевой высокоствольный; ДП - дуб пойменный семениый; ДПП - дуб пойменный низкоствольный; ДПН - дуб поймаый порослевой высокоствольный; КЛН - клен остролистый низкоствольный; КЛЮ - клен остролистый высокоствольный; ДНП - дуб поймаый семениый; ДПП - дуб поймаый порослевой высокоствольный; КЛН - клен остролистый высокоствольный; КЛЮ - клен остролистый высокоствольный; КЛП - клен ползовой; КЛТ - клен желтый; ЛП - липа; ОЛЧ - ольха черная; ОС - осина; С - сосна обыкновенная естественного происхождения; СО - сосна обыкновенная искусственного происхождения; ТБ - тополь белый; ТГ - тополь гибридный; ТЧ - тополь гибридный; ЯБ - яблоня; ЯЗ - ясень зеленая; ЯО - ясень обыкновенный; ЯОВ - ясень обыкновенный высокоствольный; ЯОН - ясень обыкновенный низкоствольный.

Исполнитель работ по проведению лесопатологического обследования:

ФИО Соколов П.Н.

Подпись 

Дата составления документа

28.09.2017

Телефон 89081321155

Ведомость перечета деревьев назначенных в рубку

ВРЕМЕННАЯ ПРОБНАЯ ПЛОЩАДЬ №

Субъект Российской Федерации Воронежская область

Лесничество (лесопарк) Хреновское Квартал 51 Выдел 5

Площадь 3,7 га.

Номер очага вредных организмов \_\_\_\_\_ Размер пробной площади 3,1 га.

Таксационная характеристика:

тип леса ССРТ ; состав 10С ; возраст 110 ; бонитет 1

полнота 0,49/0,56 ; Запас на га 235 возобновление отсутствует

Время и причина ослабления лесного насаждения: изменение уровня грунтовых вод под воздействием почвенно-климатических факторов (код 773)

Тип очага вредных организмов: \_\_\_\_\_

Фаза развития очага вредных организмов: \_\_\_\_\_

Средневзвешенная категория санитарного состояния обследуемого лесного участка 2,36

Состояние лесного насаждения, намечаемые мероприятия: насаждение с нарушенной устойчивостью, требуется проведение выборочной санитарной рубки

Исполнитель работ по проведению лесопатологического обследования:

ФИО Соколов П.Н.

Подпись

Дата составления документа

28.09.2017

Телефон

89081321155



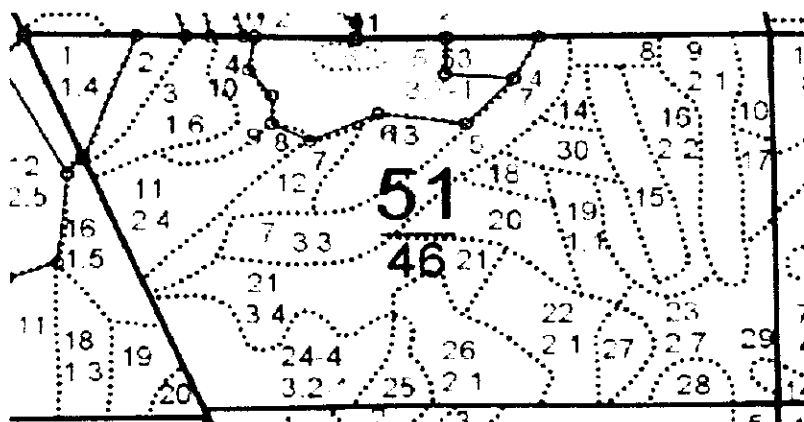
ВЕДОМОСТЬ ПЕРЕЧЕТА ДЕРЕВЬЕВ

Порода: С

Ступени толщины см	Количество деревьев по категориям состояния, шт.																											Всего деревьев по ступеням толщины			Всего запас деревьев по ступеням толщины		
	I		II		III		IV		V		VI		ветровал, бурелом			аварийные деревья			шт.	в т.ч. подлежат рубке, %	м <sup>3</sup>	в т.ч. подлежат рубке, %											
	НЗ	З	НЗ	З	НЗ	З	НЗ	З	НЗ	З	НЗ	З	НЗ	О	НЗ	З	О																
1	2	3	4	5	6	7	8	9	10	11	12	13	14	15	16	17	18	19	20	21													
8																																	
12	5	12	6	28			5			31			9								96	76,0	7,7	76,0					76,0				
16	12	17	8	23			6			16			3								85	56,5	14,5	56,5					56,5				
20	25	16	9	18			6			10											84	40,5	25,2	40,5					40,5				
24	26	15	19	14			3			6			2								85	29,4	40,0	29,4					29,4				
28	28	19	11	8			3			8			2								79	26,6	52,9	26,6					26,6				
32	27	16	9	12			5			2			1								72	27,8	65,5	27,8					27,8				
36	35	21	11	9			1			7			1								85	21,2	100,3	21,2					21,2				
40	28	25	17	6						5			1								82	14,6	121,4	14,6					14,6				
44	15	9	9	5			2			7											47	29,8	85,5	29,8					29,8				
48	21	8	10				1			2											42	7,1	91,6	7,1					7,1				
52	16	5	6	2			1			1											31	12,9	79,4	12,9					12,9				
56	5	4	2	2						1											14												
60										1											1												
64																																	
68																																	
72																																	
Итого, шт	243	167	117	127			33			97			19								803	-	-	-					-	-			
Итого, шт %	30,2	20,8	14,6	15,8			4,1			12,1			2,4								-	34,4	-	-					-	-			
Итого, м <sup>3</sup>	277,2	163,3	126,6	74,1			20,7			59,9			7,1								-	-	-	-					728,9	-			
Итого, м <sup>3</sup> %	38,0	22,4	17,4	10,2			2,8			8,2			1,0								-	-	-	-					-	22,2			

Выбрасный запас, м<sup>3</sup>: 161,8

Абрис участка  
М 1:10000



№№	Направление	Румб	Длина, м
1 2	СВ	88° 59'	118.0
2 3	ЮЗ	0° 34'	52.3
3 4	ЮВ	86° 01'	89.2
4 5	ЮЗ	42° 56'	91.2
5 6	СЗ	82° 31'	115.4
6 7	ЮЗ	66° 10'	97.3
7 8	СЗ	62° 44'	56.5
8 9	СВ	0° 44'	40.4
9 10	СЗ	39° 20'	48.2
10 11	СВ	8° 58'	49.8
11 1	ЮВ	87° 45'	131.6

Условные обозначения:



обследованная площадь

Обследованная площадь, га:

3,1

№ выдела	Ленты (круговой площадки) перечета				
	№ ленты (площадки)	длина, м	ширина, м	радиус, м	площадь га
Произведен сплошной перечет деревьев на выделе					

Исполнитель работ по проведению лесопатологического обследования:

ФИО

Соколов П.Н.

Подпись

Дата составления документа

28.09.2017

Телефон

89081321155



## ЛЕСА НАУЧН. И ИСТОРИЧ. ЗНАЧЕНИЕ

## Участковое лесничество: БРАГИНСКОЕ

№	Пло-щадь	Состав	Полнота	Возраст	Высота	Диаметр	Группы	Тип леса	Запас сырья	Класс	Выдел	Дес.	М3	Состояние	Удовлетворительные	Фитовредители	Примечание	
1	1,4	9С1С+ДНН+Б	1	26	С	75	26 32 4	2 1	ССРТ В2	5	21	29	26	3				ВЫБ. САНР. 2 ОЧ 10% ВВОД ЛИСТ. ПОР
2	,9	лесные культуры	1	18	СО	46	18 14 3	2 1	ССРТ В2	,6	20	18	18 2	1				ВЫБ. САНР. 2 ОЧ 10% ВВОД ЛИСТ. ПОР
3	1,6	9С1ДНН	1	24	С	85	25 32 5	3 1	ССРТ В2	,6	23	37	33 1					ДОПОЛНЕН. Л/К
4	1,0	7С3Б	1	23	С	65	24 28 4	2 1	СМЛН В3	,6	22	22	15					ДОПОЛНЕН. Л/К
5	3,7	6С4С	1	26	С	95	27 40 5	3 1	ССРТ В2	,6	25	93	56 1					ДОПОЛНЕН. Л/К
6	,3	лесные культуры	1	6	СО	27	6 8 2	1 4	СЗЛ А1	,6	5	2	2					ДОПОЛНЕН. Л/К
7	3,3	9С01СО	1	24	СО	2	0,1 4 0,3	2	СТР А2	80								ДОПОЛНЕН. Л/К
8	,5	6С4Б	1	24	С	65	25 26 4	2 1А	СМЛН В3	,7	27	14	8					ДОПОЛНЕН. Л/К
9	2,1	лесные культуры	1	2	СО	9	2 2 1	1 3	СТР А2	,6	1	2	2					ДОПОЛНЕН. Л/К
10	,7	лесные культуры	1	2	СО	9	2 2 1	1 3	ССРТ В2	,6	1	1	1					ДОПОЛНЕН. Л/К
11	2,4	5С5Б	1	25	С	55	25 26 3	2 1А	СМЛН В3	,8	32	77	39 2					ДОПОЛНЕН. Л/К
12	1,5	10С+Б+С	1	24	С	85	24 32 5	3 2	СТР А2	,5	19	29	29 1					ДОПОЛНЕН. Л/К
13	1,5	5С5Б	1	25	С	60	25 26 3	2 1А	СМЛН В3	,8	32	48	24 2					ДОПОЛНЕН. Л/К
14	,4	лесные культуры	1	16	СО	49	16 14 3	2 2	ССРТ В2	,6	17	7	7 2					ДОПОЛНЕН. Л/К
15	1,7	лесные культуры	1	16	СО	4	0,3	2	ССРТ В2	65								ДОПОЛНЕН. Л/К
16	2,2	насаждение с породами искусства	1	23	С	120	25 36 6	4 3	ССРТ В2	,7	26	57	40 1					ДОПОЛНЕН. Л/К

Комитет лесничества: директор Хреновского филиала "Хреновское Л-во" *У. В. Н. Стаховский*

К 4 130 " лесная охрана "