

УТВЕРЖДАЮ:

Должность: Заместитель руководителя управления
лесного хозяйства Воронежской области

Ф.И.О М.В. Скрынникова *Скрынникова*

Дата 20.10.2017

**Акт
лесопатологического обследования № 427**

лесных насаждений

Хреновского
Воронежской области

лесничества (лесопарка)
(субъект Российской Федерации)

Способ лесопатологического обследования: 1. Визуальный
2. Инструментальный

Место проведения

Участковое лесничество	Урочище (дача)	Квартал (кварталы)	Выдел (выделы)	Площадь, га
Брагинское		50	12	2,5

Лесопатологическое обследование проведено на общей площади 0,7 га.

2. Инструментальное обследование лесного участка

2.1 Фактическая таксационная характеристика лесного насаждения **не соответствует**

таксационному описанию.

Причины несоответствия:

давность лесоустройства (2002 год)

Ведомость лесных участков с выявленными несоответствиями таксационным описаниям приведена в приложении 1 к Акту.

2.2. Состояние насаждений:

с нарушенной устойчивостью

с утраченной устойчивостью

причины повреждения:

изменение уровня грунтовых вод под воздействием почвенно-климатических факторов (код 773)

Заселено (отработано) стволовыми вредителями:

Вид вредителя	Порода	Встречаемость (% заселённых деревьев)	Степень заселения лесного насаждения (слабая, средняя, сильная)

Повреждено огнём:

Вид пожара	Порода	Состояние корневых лап		Состояние корневой шейки		Подсушивание луба	
		процент повреждённых огнём корней	процент деревьев с данным повреждением	ожог корневой шейки по окружности (1/4; 2/4; 3/4; более 3/4)	процент деревьев с данным повреждением	по окружности (1/4; 2/4; 3/4; более 3/4)	процент повреждённых

Поражено болезнями:

Вид болезни	Порода	Встречаемость (% поражённых деревьев)	Степень поражения лесного насаждения (слабая, средняя, сильная)

2.3. Выборке подлежит **52,2** % деревьев по запасу
в том числе:
ослабленных % (причины назначения)
сильно ослабленных % (причины назначения)
усыхающих **7,9** % (причины назначения) **хвойные насаждения** ;
свежего сухостоя **9,5** %,
в том числе: свежего ветровала %;
свежего бурелома %;
старого ветровала **28,9** %;
в том числе: старого бурелома %;
старого сухостоя **5,9** %;
аварийные %;

2.4. Полнота лесного насаждения после уборки деревьев, подлежащих рубке, составит **0,28**
Критическая полнота для данной категории лесных насаждений составляет: **0,3**

ЗАКЛЮЧЕНИЕ

С целью предотвращения негативных процессов или снижения ущерба от их воздействия назначено:

Участков ое лесничест во	Урочище (дача)	Квартал	Выдел	Площадь, выдела, га	Вид мероприя тия	Площадь, мероприят ия, га	Порода	Запас на выдел, кбм		Крайние сроки проведе ния
								общий	ликвидный	
Брагинск ое		50	12	2,5	сплошная санитарная рубка	0,7	сосна	204,9	145,6	2018

Ведомость перечета деревьев назначенных в рубку и абрис лесного участка прилагаются (приложение 2 и 3 к Акту)

Меры по обеспечению возобновления: создание лесных культур

Мероприятия, необходимые для предупреждения повреждения или поражения смежных насаждений:
проведение рубки в соответствии с Правилами пожарной безопасности в лесах и Правил санитарной безопасности в лесах

Сведения для расчёта степени повреждения:

год образования старого сухостоя **2013-2016** ;

основная причина повреждения древесины гнили разных видов, вторичные стволовые вредители

Дата проведения обследований **28.09.2017**

Исполнитель работ по проведению лесопатологических обследований:

ФИО Соколов П.Н.

Подпись



Результаты проведения лесопатологического обследования лесных насаждений за **Сентябрь** 2017 г.

Субъект Российской Федерации
Участковое лесничество

Воронежская область
Брагинское

Лесничество (лесопарк)
Урочище (лесная дача)

Хреновское

1	2	3	4	5	6	7	8	9	10	11	12	13	14	15	16	17	18	Распределение деревьев по категориям состояния, % от запаса										31	32	33		34	
																		Таксационная характеристика лесного насаждения												Число деревьев на пробе, шт.			
Номер квартала	Номер выдела	Площадь выдела, га	Целевое назначение лесов	Категория защитных лесов	Номер лесопатологического выдела	Площадь лесопатологического выдела	состав	порода	возраст	средняя высота, м	средний диаметр, см	тип леса	полнота	бонитет	запас, куб. м/га	число деревьев на пробе, шт.	без признаков ослабления	ослабленные	сильно ослабленные	усыхающие	свежий сухой	старый сухой	свежий ветровал	старый ветровал	свежий бурелом	старый бурелом	аварийные деревья	Признаки повреждения деревьев	Доля поврежденных деревьев, %	Причина ослабления, повреждения	Подлежит рубке, %	вид	площадь, га
50	12	2,5	защитные	Леса, имеющие научное и историческое значение	1	0,7	10	СО	98	25	28	СРП	0,32/0,57*	1	293	325	2,1	20,6	25,1	7,9	9,5	28,9	28,9	28,9	28,9	28,9	114,504**	60,9	773***	100,0	ССР****	0,7	

Показатели, не соответствующие таксационному описанию отмечаются " * " "

Примечание: в колонке "запас, куб.м/га" показан общий запас древесины на гектар (сырораствущий, сухой и захламленный);

в колонке "полнота" указана фактическая полнота: в числителе - полнота по живой (растущей) части насаждения, в знаменателе - полнота рассчитана

от общего запаса древесины на 1 гектаре (сырораствущие + сухой + захламленный)

**114-усыхание >3/4 ветвей в кроне прошлых лет; 504-деформация хвоя, листья (патологическая) (>75%)

***773-изменение уровня грунтовых вод под воздействием почвенно-климатических факторов

****ССР-сплошная санитарная рубка

Список возможных используемых буквенных сокращений в колонке "порода" и "состав":

А - акация белая; Б - береза бородавчатая; В - вяз обыкновенный; ВМ - вяз мелколистный; ГШ - груша; ДБ - дуб байрачный семанной; ДБН - дуб байрачный порослевой высокоствольный; ДН - дуб нагорный семанной; ДНН - дуб нагорный низкоствольный; ДНП - дуб поймаемый высокоствольный; ДП - дуб поймаемый семанной; ДПП - дуб поймаемый высокоствольный; КЛН - клен остролистый высокоствольный; КЛО - клен остролистый высокоствольный; КЛП - клен полевой; КЛС - клен остролистый высокоствольный; КЛТ - клен остролистый высокоствольный; КЛХ - клен остролистый высокоствольный; КЛЧ - клен полевой; ОЛЧ - ольха черная; ОС - осина; С - сосна обыкновенная естественного происхождения; СО - сосна обыкновенная искусственного происхождения; ТБ - тополь белый; ТГ - тополь гибридный; ТЧ - тополь черный; ЯБ - яблоня; ЯЗ - ясень зеленая; ЯО - ясень обыкновенный; ЯОВ - ясень обыкновенный высокоствольный; ЯОН - ясень обыкновенный низкоствольный.

Исполнитель работ по проведению лесопатологического обследования:

ФИО Соколов П.Н.

Подпись 

Дата составления документа

28.09.2017

Телефон 89081321155

Ведомость перечета деревьев назначенных в рубку

ВРЕМЕННАЯ ПРОБНАЯ ПЛОЩАДЬ №

Субъект Российской Федерации Воронежская область

Лесничество (лесопарк) Хреновское Квартал 50 Выдел 12

Площадь 2,5 га.

Номер очага вредных организмов _____ Размер пробной площади 0,7 га.

Таксационная характеристика:

тип леса ССРТ ; состав 10С0 ; возраст 98 ; бонитет 1

полнота 0,32/0,57 ; Запас на га 293 возобновление отсутствует

Время и причина ослабления лесного насаждения: изменение уровня грунтовых вод под воздействием почвенно-климатических факторов (код 773)

Тип очага вредных организмов: _____

Фаза развития очага вредных организмов: _____

Средневзвешенная категория санитарного состояния обследуемого лесного участка 3,72

Состояние лесного насаждения, намечаемые мероприятия: насаждение с утраченной устойчивостью, требуется проведение сплошной санитарной рубки

Исполнитель работ по проведению лесопатологического обследования:

ФИО Соколов П.Н.

Подпись

Дата составления документа

28.09.2017

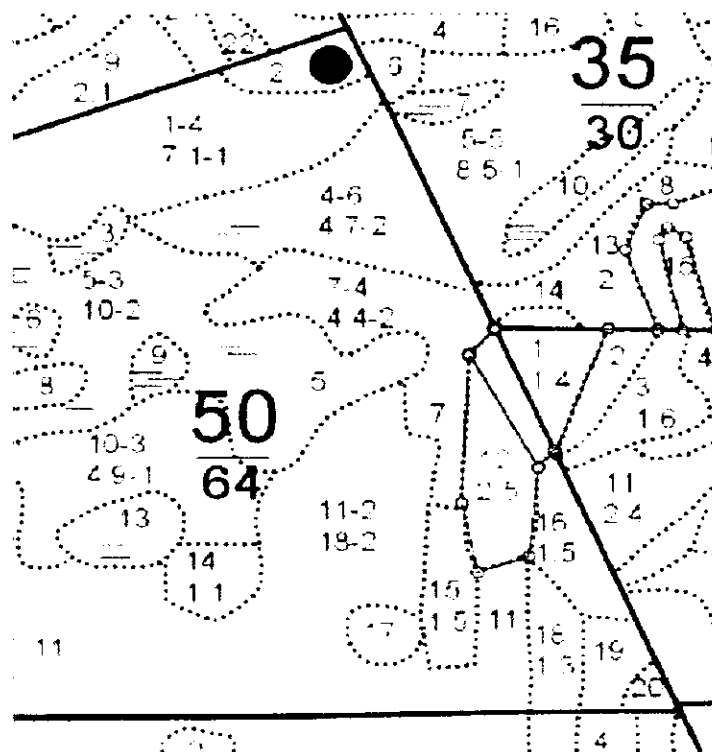
Телефон

89081321155



Приложение 3 к акту
лесопатологического обследования

Абрис участка
М 1:10000



№№	Направление	Румб	Длина, м
1 2	ЮВ	23° 43'	192.8
2 3	ЮЗ	39° 13'	32.8
3 4	СЗ	28° 24'	186.9
4 1	СВ	40° 36'	49.3

Условные обозначения:



обследованная площадь

Обследованная площадь, га:

0,7

№ выдела	Ленты (круговой площадки) перече́та				
	№ ленты (площадки)	длина, м	ширина, м	радиус, м	площадь га
Произведен сплошной перече́т деревьев на выделе					

Исполнитель работ по проведению лесопатологического обследования:

ФИО

Соколов П.Н.

Подпись

Дата составления документа

28.09.2017

Телефон

89081321155

Участковое лесничество: БРАГИНСКОЕ

ЛЕСА НАУЧН. И ИСТОРИЧ. ЗНАЧЕНИЕ

Квартал 50

№	Пло-щадь	г	Состав	лесничества	подрост	по	Я	В	Э	ле	Воз	Вы	Ди	Кл	Гр	Бо	Тип	Полн	Запас	сырост	Кл	запас	на	выделе	лес	Мз	Хоз	яйствен	ные	меропри	ятия
1	2	3	4	5	6	7	8	9	10	11	12	13	14	15	16	17	18	19	20	21	22	23	24	25	26	27	28	29	30	31	32
1	7,1		6С2ДНН2Б		1	24	С	80	26	32	4	2	1	СМЛН	,7	27	192	115													
2	1,1	10С	культуры под пологом		1	19	С	75	19	30	4	2	3	СЗЛ	,4	12	13	13													
3	5		БОЛОТО		2	12	СО	38	12	12				А1		8	9														
4	4,7	6БЗС10С+ДНН	НИЗИННОЕ, ОСОКОВОЕ, мощность торфа 0,3 м, зарастание 10% БЕРЕЗА Бородав		1	22	Б	60	22	26	6	3	2	СВТР	,7	19	89	53	3												
5	10,0	8В10С1С+ОЛЦ	СОСТАВ НЕОДНОРОДНЫЙ		1	14	Б	30	14	12	3	2	2	СВТР	,7	9	90	72													
6	4		БОЛОТО																												
7	4,4		НИЗИННОЕ, ОСОКОВОЕ, мощность торфа 0,3 м, зарастание 15% БЕРЕЗА Бородав		1	19	С	75	20	28	4	2	2	СТР	,4	12	53	26													
8	7	7ДНПЗС	СОСТАВ НЕОДНОРОДНЫЙ, ПОЛНОТА НЕРАВНОМЕРНАЯ		1	21	ДНП	90	19	32	9	4	4	ССРТ	,3	9	6	4	4												
9	5		БОЛОТО																												
10	4,9	6СО2ДНН2С	НИЗИННОЕ, ОСОКОВОЕ, мощность торфа 0,2 м, зарастание 10% БЕРЕЗА Бородав		1	18	СО	51	19	16	3	2	1	ССРТ	,6	20	98	59													
11	18,0	10СО+Б	культуры-52 г., вспаш. сплош., посадка ручная, состояние удовлетворительные		1	8	СО	23	8	10	2	1	2	СТР	,7	8	144	144													
12	2,5	10СО	культуры-80 г., вспаш. сплош., посадка ручная, состояние удовлетворительные		1	25	СО	83	25	26	5	3	1	ССРТ	,7	35	88	88													
13	1,3	8Б2С	культуры-25 г., состояние хорошие		1	15	Б	30	15	12	3	2	2	СВТР	,8	12	16	13													
14	1,1	10С+ДНН	культуры-52 г., вспаш. сплош., посадка ручная, состояние удовлетворительные		1	23	С	75	23	32	4	2	1	СТР	,6	22	24	24													
15	1,5		ПЕСКИ																												
16	1,5	5СО5Б	культуры-00 г., вспаш. борозд., посадка ручная, размешение 2,5*0,5 м, 9000 шт/га, состояние погибшие, засуха		1	25	СО	56	25	28	3	2	1А	СМЛН	,8	40	60	30													
			культуры-47 г., вспаш. сплош., посадка ручная, состояние удовлетворительные											В3			30	3													

Колит берца: дупрестор гришман КУ В0
и лесной охрана " Крестовское л-во "

/В.Н. Стаховой/

РУБ. РЕК. СПЕЛ.
50%
КУЛ. РЕК. ЧАСТ.

ПРОРЕЖИВАНИЕ
10%

БЕЗ ХОЗВОЗД.
ПРОРЕЖИВАНИЕ
10%