

УТВЕРЖДАЮ:

Должность: Заместитель руководителя управления
лесного хозяйства Воронежской области

Ф.И.О М.В. Скрынникова *Скрынникова*

Дата 22.10.2017

**Акт
лесопатологического обследования № 418**

лесных насаждений Семилукского
Воронежской области

лесничества (лесопарка)
(субъект Российской Федерации)

Способ лесопатологического обследования:

1. Визуальный

2. Инструментальный

Место проведения

Участковое лесничество	Урочище (дача)	Квартал (кварталы)	Выдел (выделы)	Площадь, га
Подгоренское	Задонское шоссе	82	15	0,6

Лесопатологическое обследование проведено на общей площади 0,6 га.

2. Инструментальное обследование лесного участка

2.1 Фактическая таксационная характеристика лесного насаждения **не соответствует**

таксационному описанию.

Причины несоответствия:

давность лесоустройства (2003 год)

Ведомость лесных участков с выявленными несоответствиями таксационным описаниям приведена в приложении 1 к Акту.

2.2. Состояние насаждений:

с нарушенной устойчивостью

с утраченной устойчивостью

причины повреждения:

корневая губка (код 466)

Заселено (отработано) стволовыми вредителями:

Вид вредителя	Порода	Встречаемость (% заселённых деревьев)	Степень заселения лесного насаждения (слабая, средняя, сильная)

Повреждено огнём:

Вид пожара	Порода	Состояние корневых лап		Состояние корневой шейки		Подсушивание луба	
		процент повреждённых огнём корней	процент деревьев с данным повреждением	ожог корневой шейки по окружности (1/4; 2/4; 3/4; более 3/4)	процент деревьев с данным повреждением	по окружности (1/4; 2/4; 3/4; более 3/4)	процент деревьев с данным повреждением

Поражено болезнями:

Вид болезни	Порода	Встречаемость (% поражённых деревьев)	Степень поражения лесного насаждения (слабая, средняя, сильная)
корневая губка	сосна	83,7	сильная

2.3. Выборке подлежит **81,4** % деревьев по запасу
в том числе:
ослабленных % (причины назначения) ;
сильно ослабленных **21,8** % (причины назначения) **корневая губка** ;
усыхающих **3,5** % (причины назначения) **хвойные насаждения** ;
свежего сухостоя %, ;
в том числе: свежего ветровала %;
свежего бурелома %;
старого ветровала **50,3** %;
в том числе: старого бурелома %;
старого сухостоя **5,8** %;
аварийные %;

2.4. Полнота лесного насаждения после уборки деревьев, подлежащих рубке, составит **0,17**

Критическая полнота для данной категории лесных насаждений составляет: **0,3**

ЗАКЛЮЧЕНИЕ

С целью предотвращения негативных процессов или снижения ущерба от их воздействия назначено:

Участков ое лесничест во	Урочище (дача)	Квартал	Выдел	Площадь, выдела, га	Вид мероприя тия	Площадь, мероприят ия, га	Порода	Запас на выдел, кбм		Крайние сроки проведе ния
								общий	ликвидный	
Подгорен- ское	Задонское шоссе	82	15	0,6	сплошная санитарная рубка	0,6	сосна	240,1	119,2	2018

Ведомость перечета деревьев назначенных в рубку и абрис лесного участка прилагаются (приложение 2 и 3 к Акту)

Меры по обеспечению возобновления: создание лесных культур

Мероприятия, необходимые для предупреждения повреждения или поражения смежных насаждений:
проведение рубки в соответствии с Правилами пожарной безопасности в лесах и Правил санитарной безопасности в лесах

Сведения для расчёта степени повреждения:

год образования старого сухостоя **2013-2016** ;

основная причина повреждения древесины гнили разных видов

Дата проведения обследований **09.08.2017**

Исполнитель работ по проведению лесопатологических обследований:

ФИО Соколов П.Н.

Подпись



Ведомость перечета деревьев назначенных в рубку

ВРЕМЕННАЯ ПРОБНАЯ ПЛОЩАДЬ №

Субъект Российской Федерации Воронежская область

Лесничество (лесопарк) Семилукское Квартал 82 Выдел 15

Площадь 0,6 га.

Номер очага вредных организмов _____ Размер пробной площади 0,6 га.

Таксационная характеристика:

тип леса ССРТ ; состав 10 СО+Б ; возраст 86 ; бонитет 1

полнота 0,40/0,92 ; Запас на га 400 возобновление отсутствует

Время и причина ослабления лесного насаждения: корневая губка (код 466)

Тип очага вредных организмов: _____

Фаза развития очага вредных организмов: _____

Средневзвешенная категория санитарного состояния обследуемого лесного участка 3,97

Состояние лесного насаждения, намечаемые мероприятия: насаждение с утраченной устойчивостью, требуется проведение сплошной санитарной рубки

Исполнитель работ по проведению лесопатологического обследования:

ФИО

Соколов П.Н.

Подпись



Дата составления документа

03.09.2017

Телефон

89081321155

ВЕДОМОСТЬ ПЕРЕЧЕТА ДЕРЕВЬЕВ

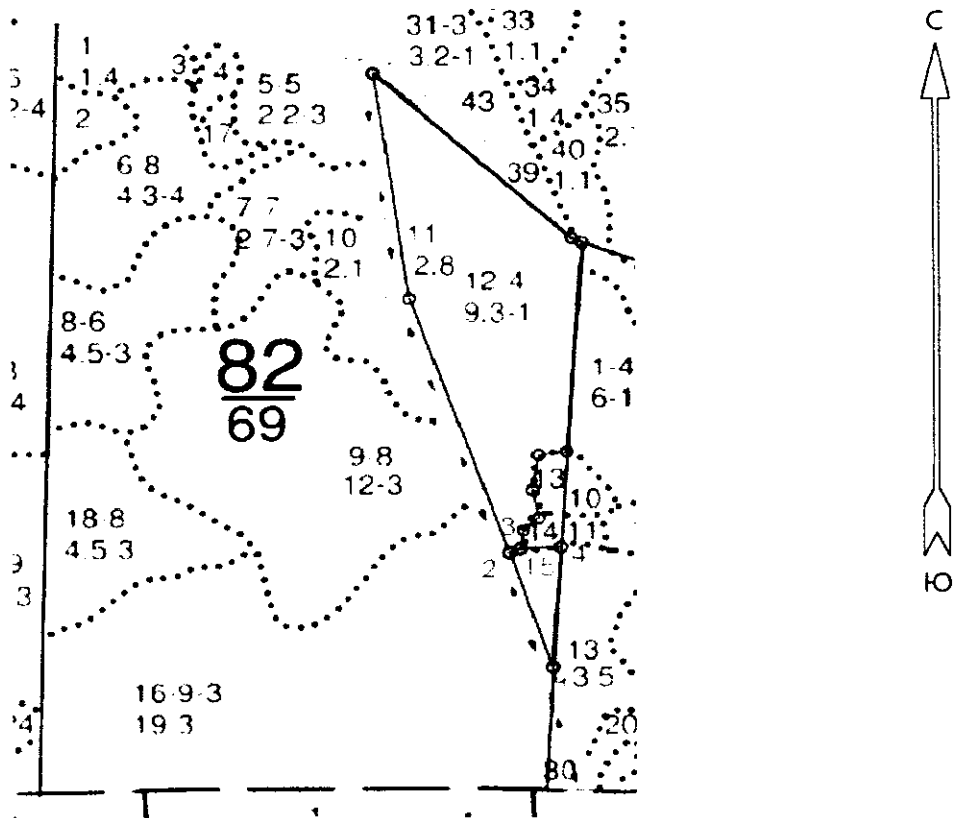
Порода: Береза

Ступени толщины см	Количество деревьев по категориям состояния, шт.																	Всего деревьев по ступеням толщины		Всего запас деревьев по ступеням толщины	
	I	II	III	IV		V		VI		ветровал, бурелом			аварийные деревья			шт.	в т.ч. подлежат рубке, %	м³	в т.ч. подлежат рубке, %		
				НЗ	3	НЗ	3	НЗ	3	НЗ	3	О	НЗ	3	О						
1	2	3	4	5	6	7	8	9	10	11	12	13	14	15	16	17	18	19	20	21	
8																					
12																					
16																					
20		1															1	100,0	0,3	100,0	
24																					
28		1															1	100,0	0,6	100,0	
32		1															1	100,0	0,8	100,0	
36		5															5	100,0	5,5	100,0	
40																					
44																					
48																					
52																					
56																					
60																					
64																					
68																					
72																					
Итого, шт		8															8	-	-	-	
Итого, шт %		100,0															-	-	-	-	
Итого, м³		7,2															-	-	7,2	-	
Итого, м³ %		100,0															-	-	-	-	

Выбираемый запас, м³: 7,2

Приложение 3 к акту
лесопатологического обследования

Абрис участка
М 1:10000



№№№	Направление	Румб	Длина, м
1 2	СЗ	18° 35'	175.2
2 3	СВ	66° 48'	15.5
3 4	СВ	87° 42'	52.6
4 1	ЮЗ	3° 37'	174.7

Условные обозначения:



обследованная площадь

Обследованная площадь, га:

0,6

№ выдела	Ленты (круговой площадки) перече́та				
	№ ленты (площадки)	длина, м	ширина, м	радиус, м	площадь га
Произведен сплошной перечет деревьев на выделе					

Исполнитель работ по проведению лесопатологического обследования:

ФИО

Соколов П.Н.

Подпись

Дата составления документа

03.09.2017

Телефон

89081321155

: N : Состав: я:Воз:Вы:Ди:Кл:Во-: Тип :Зап.сырор:К:Запас дес.МЗ:
 : выде-:Подрос:р: : : : ни-: : дес.МЗ :л:-----
 : ла :Подлес:у:ра :со:ам:во:тет: леса:-----: :сухо:ед.:захл:
 : : Почва :с: : :зр: : : на :в :т.:т:стоя:дер:-----:Хозяйственные:
 :-----:Особен:--:ст :та:ет:--:--:-----:1 га:ч.по:о: : : об-:
 :Пло- :выдела:вы: : : гр: : ТЛУ :-----:сос-:в:ста:---: ший: мероприятия :
 :шадь,:Хар-ка:со: : :р : :пол: : на :тав-:а:рого:ре:-----
 : : га : л/к :та: : : :во:но-: : выде:ляю-:р: :дин:лик-:
 : : : и пр.:яр: : : :зр: :та: : :ле :шим :н: : :вид :

14 90С 1 55 18 22 6 3 СДСН 21 4 3 РУБ.ОВНОВ.20Ч
 ,2 1ДНН 18 17 20 4 ,9 С2 4 3 100%
 + Б ЕСТЕСТ.ВОЗОВ.
 + С

повреждение ФИТОВРЕДИТЕЛИ, ОСИНА, СРЕДНЯЯ, СТВОЛОВАЯ ГНИЛЬ
 рекреационная характеристика: тип ландшафта ЗАКРЫТ.ГОРИЗН.СОМ,
 класс эстетич. оценки-2, рекреационная оценка-СРЕДНЯЯ,
 класс устойчивости-3, проходимость-СРЕДНЯЯ,
 просматриваемость-ПЛОХАЯ
 2-ой КЛАСС ДЕГРЕССИИ

15 лесные культуры
 ,6 10СО 1 72 22 28 4 1 ССРТ 30 18
 22 2 ,7 В2 18

подлесок: АЖ СВД РЕДКИЙ
 культуры-32 г., ВСПАШ.БОРОЗД., ПОСАДКА РУЧНАЯ, состояние
 УДОВЛЕТВОРИТЕЛЬНЫЕ
 рекреационная характеристика: тип ландшафта ЗАКРЫТ.ГОРИЗН.СОМ,
 класс эстетич. оценки-2, рекреационная оценка-СРЕДНЯЯ,
 класс устойчивости-2, проходимость-СРЕДНЯЯ,
 просматриваемость-СРЕДНЯЯ
 2-ой КЛАСС ДЕГРЕССИИ

Федеральное агентство по лесному хозяйству
 КОПИЯ
 Подпись
 18

