

УТВЕРЖДАЮ:

Должность: Заместитель руководителя
управления лесного хозяйства Воронежской
области

Ф.И.О. М.В. Скрынникова

Дата: 16.09.2016



Акт
лесопатологического обследования № 441

лесных насаждений

Семилукского
Воронежской области

лесничества (лесопарка)
(субъект Российской Федерации)

Способ лесопатологического обследования: 1. Визуальный

2. Инструментальный

Место проведения

Участковое лесничество	Урочище (дача)	Квартал (кварталы)	Выдел (выделы)	Площадь, га
Подгоренское		4	19	2,1

Лесопатологическое обследование проведено на общей площади

2,1

га.

1. Визуальное лесопатологическое обследование.

Наземное

Дистанционное

1.1 На площади 2.1 га фактическая таксационная характеристика лесного насаждения не соответствует таксационному описанию.

Причины несоответствия: давность лесоустройства (2003 год)

Список участков с выявленными несоответствиями приведён в приложении 1 к настоящему Акту.

1.2. Лесные насаждения с нарушенной и утраченной устойчивостью выявлены на площади

га:

Участковое лесничество	Урочище (дача)	Площадь, га		Причина ослабления (гибели)
		с нарушенной устойчивостью	с утраченной устойчивостью	
Итого				

Состояние обследованных лесных насаждений приведено в приложении 1.1 - 1.4 к Акту в зависимости от метода проведения ЛПО

1.3. В обследованных лесных участках прогнозируется:

Прогноз	Площадь, га
Ослабление лесных насаждений	
Усыхание лесных насаждений различной степени	
Развитие очагов вредных организмов	

1.4. Обнаружено загрязнение лесного участка отходами и выбросами:

промышленными

бытовыми

Вид загрязнения	Размеры загрязнения			Объём, кбм	Площадь загрязнения, га
	длина, м	ширина, м	высота, м		

ЗАКЛЮЧЕНИЕ

Оценка текущего санитарного и лесопатологического состояния лесных насаждений, назначенные профилактические мероприятия по защите лесов агитационные мероприятия:

Основная причина повреждения насаждения -засуха .

Уборке подлежит 100% неликвидной древесины (п. 42 Правил осуществления мероприятий по предупреждению распространения вредных организмов, утверждены приказом Минприроды России от 12.09.2016 № 470).

Исполнитель работ по проведению лесопатологического обследования:

ФИО

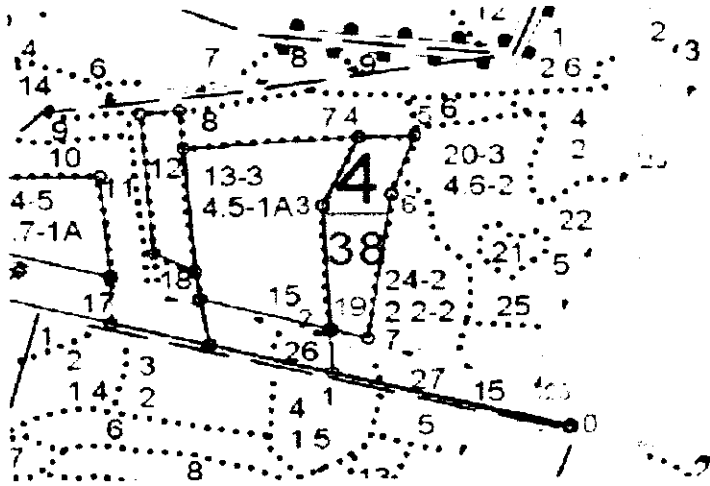
Соколов П.Н.

Подпись



Приложение 3 к акту
лесопатологического обследования

Абрис участка
М 1:10000



№№	Направление	Румб	Длина, м
0 1	СЗ	74° 53'	316.3
1 2	СЗ	2° 36'	61.9
2 3	СЗ	2° 40'	181.0
3 4	СВ	25° 15'	109.8
4 5	СВ	88° 32'	73.1
5 6	ЮЗ	19° 22'	90.4
6 7	ЮЗ	8° 40'	211.3
7 2	СЗ	76° 13'	51.1

Условные обозначения:



обследованная площадь

Обследованная площадь:

2,1 га

№ выдела	Ленты (круговой площадки) перече́та				
	№ ленты (площадки)	длина, м	ширина, м	радиус, м	площадь га

Исполнитель работ по проведению лесопатологического обследования:

ФИО

Соколов П.Н.

Подпись

Дата составления документа

15.09.2017

Телефон

89081321155

