

УТВЕРЖДАЮ:

Должность: Заместитель руководителя управления  
лесного хозяйства Воронежской области

Ф.И.О. М.В. Скрынникова



Акт  
лесопатологического обследования № 404

лесных насаждений

Савальского  
Воронежской области

лесничества (лесопарка)  
(субъект Российской Федерации)

Способ лесопатологического обследования:

1. Визуальный

2. Инструментальный

Место проведения

Участковое лесничество	Урочище (дача)	Квартал (кварталы)	Выдел (выделы)	Площадь, га
Полянское		59	17	6.7

Лесопатологическое обследование проведено на общей площади

6.7 га.

2. Инструментальное обследование лесного участка

2.1 Фактическая таксационная характеристика лесного насаждения таксационному описанию.

**не соответствует**

Причины несоответствия:

**давность лесоустройства (2003 год)**

Ведомость лесных участков с выявленными несоответствиями таксационным описаниям приведена в приложении 1 к Акту.

2.2. Состояние насаждений:

**с нарушенной устойчивостью**

V
---

**с утраченной устойчивостью**

--

причины повреждения:

**Губка корневая**

Заселено (отработано) стволовыми вредителями:

Вид вредителя	Порода	Встречаемость (% заселённых деревьев)	Степень заселения лесного насаждения (слабая, средняя, сильная)

Повреждено огнём:

Вид пожара	Порода	Состояние корневых лап		Состояние корневой шейки		Подсушивание луба	
		процент повреждённых огнём корней	процент деревьев с данным повреждением	ожог корневой шейки по окружности (1/4; 2/4; 3/4; более 3/4)	процент деревьев с данным повреждением	по окружности (1/4; 2/4; 3/4; более 3/4)	процент деревьев с данным повреждением

Поражено болезнями:

Вид болезни	Порода	Встречаемость (% поражённых деревьев)	Степень поражения лесного насаждения (слабая, средняя, сильная)
Корневая губка	Сосна иск. происхождения	17.4	средняя

2.3. Выборке подлежат **11.7** % деревьев по запасу  
в том числе:

ослабленных % (причины назначения)

сильно ослабленных **5.4** % (причины назначения) **корневая губка** ;  
усыхающих **0.9** % (причины назначения) **хвойные насаждения** ;  
свежего сухостоя **0.9** %,

в том числе: свежего ветровала %;  
свежего бурелома %;  
старого ветровала %;

в том числе: старого бурелома %;  
старого сухостоя **4.5** %;  
аварийные %;

2.4. Полнота лесного насаждения после уборки деревьев, подлежащих рубке, составит **0.65**  
Критическая полнота для данной категории лесных насаждений составляет: **0.3**

### ЗАКЛЮЧЕНИЕ

С целью предотвращения негативных процессов или снижения ущерба от их воздействия назначено:

Участково е лесничеств о	Урочище (дача)	Квартал	Выдел	Площадь, выдела, га	Вид мероприят ия	Площадь, мероприяти я, га	Порода	Запас на выдел, кбм		Крайние сроки проведени я
								общий	ликвидный	
Полянское		59	17	6.7	выборочная санитарная рубка	6.7	Сосна иск. происхожд ения	219.6	219.6	2018

Ведомость перечета деревьев назначенных в рубку и абрис лесного участка прилагаются (приложение 2 и 3 к Акту)

Меры по обеспечению возобновления: **не требуется**

Мероприятия, необходимые для предупреждения повреждения или поражения смежных насаждений:

Сведения для расчёта степени повреждения:

год образования старого сухостоя **2014-2016** ;

основная причина повреждения древесины **гнили**

Дата проведения обследований **15.08.2017**

Исполнитель работ по проведению лесопатологических обследований:

ФИО

**Трунтаев П.В.**

Подпись







Ведомость перечета деревьев назначенных в рубку

ВРЕМЕННАЯ ПРОБНАЯ ПЛОЩАДЬ №

Субъект Российской Федерации Воронежская область

Лесничество (лесопарк) Савальское Квартал 59 Выдел 17

Площадь 6.7 га.

Номер очага вредных организмов \_\_\_\_\_ Размер пробной площади 6.7 га.

Таксационная характеристика:

тип леса ССРТ ; состав 10СО ; возраст 62 ; бонитет 1

полнота 0.7 / 0.7 ; Запас на га 280 возобновление отсутствует

Время и причина ослабления лесного насаждения: Губка корней

Тип очага вредных организмов: \_\_\_\_\_

Фаза развития очага вредных организмов: \_\_\_\_\_

Средневзвешенная категория санитарного состояния обследуемого лесного участка: 1.55

Состояние лесного насаждения, намечаемые мероприятия: насаждение с нарушенной устойчивостью, требуется проведение выборочной санитарной рубки

Исполнитель работ по проведению лесопатологического обследования:

ФИО

Грунтаев П.В.

Подпись



Дата составления документа

20.08.2017

Телефон

89102838687

## ВЕДОМОСТЬ ПЕРЕЧЕТА ДЕРЕВЬЕВ

Сосна иск. происхождения

Порода:

Ступени толщины см	Количество деревьев по категориям состояния, шт.																		Всего дерева по ступеням толщины		Всего запас деревьев по ступеням толщины	
	IV			V			VI			встрелал, бурелом			аварийные деревья			шт.	в т.ч. подлежат рубке, %	м³	в т.ч. подлежат рубке, %			
	нз	3	нз	нз	3	нз	нз	3	нз	нз	3	нз	3	нз	3					нз	3	нз
1	2	3	4	5	6	7	8	9	10	11	12	13	14	15	16	17	18	19	20	21		
8	14	21	42							17							94	62.8	2.8	64.3		
12	165	178	99		20		25			75							562	39.0	46.1	39.0		
16	758	379	104		14		15			86							1356	16.2	226.5	16.2		
20	902	348	88		9		18			109							1474	15.2	446.6	15.2		
24	601	199	57		9		8			43							917	12.8	444.8	12.8		
28	278	58	20		6		5			10							377	10.9	271.1	10.9		
32	155	13	6		1					2							177	5.1	176.1	5.1		
36	58	14															72		92.1			
40	45	6															51		83.6			
44	15	2															17		34.2			
48	12	2															14		33.7			
52	6	1															7		20.1			
56																						
60																						
64																						
68																						
72																						
76																						
80																						
Итого, шт	3009.0	1221.0	416.0		59.0		71.0			342.0							5118.0	-	-	-		
Итого, шт %	58.7	23.9	8.1		1.2		1.4			6.7							-	17.4	-	-		
Итого, м³	1283.7	374.4	101.5		16.3		17.6			84.2							-	-	-	-		
Итого, м³ %	68.4	19.9	5.4		0.9		0.9			4.5							-	-	-	11.7		

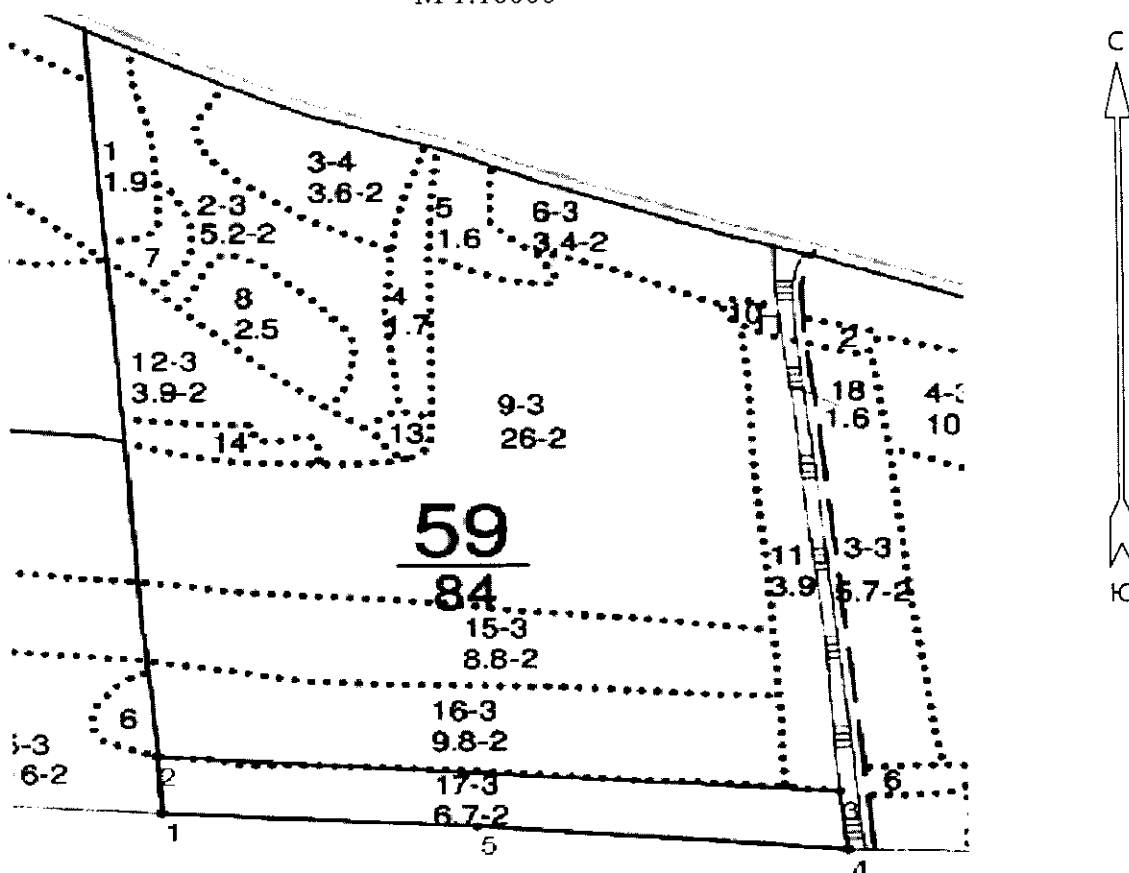
Выбираемый запас, м³:

219.6

Приложение 3 к акту лесопатологического  
обследования

Абрис участка

М 1:10000



Условные обозначения:



обследованная площадь

Эксплуатационная площадь делянки:

6.7

№ выдела	Ленты (круговой площадки) перечета				
	№ ленты (площадки)	длина, м	ширина, м	радиус, м	площадь га
Произведен сплошной перечет деревьев на выделе					

Номера точек	Румбы линий	Длина, м
1 - 2	СЗ 11° 00'	84.0
2 - 3	СВ 87° 00'	821.5
3 - 4	ЮВ 13° 30'	88.0
4 - 5	ЮЗ 88° 00'	446.0
5 - 1	ЮЗ 86° 30'	379.0

Исполнитель работ по проведению лесопатологического обследования:

ФИО

Трунтаев П.В.

Подпись

Дата составления документа

20.08.2017

Телефон

89102838687



: N : Состав: я:Воз:Вы:Ди:Кл:Бо-: Тип :Зап.сырор:К:Запас лес.МЗ:  
 : выде-:Подрос: р: : : :ни-: : дес.МЗ :л:  
 : ла :Подлес: у:ра :со:ам:во:тет: леса: : :сухо:ед.:захл:  
 : : Почва : с: : :зр: : : на :в т.:стоя:дер: : :Хозяйственные:  
 : : :Особен:--:ст :та:ет:--: : : :1 га:ч.по:о: : : об-:  
 : :Пло-: выдела:вы: : : :гр: : :ТЛУ : : : :сос-:в:ста-: : : ший: мероприятия :  
 : :шадь,:Хар-ка:со: : : :р: : :пол: : : на :тав-:а:рого:ре-: : : :  
 : : га : л/к :та: : : :во:но-: : :выде:ляю-:р: : :дин:лик-:  
 : : : и пр.:яр: : : :зр: та: : :ле :шим :н: : :вид :

## 14 несомкнувшиеся культуры

1,0 10СО 2 2 СТР  
60 А2

пней 500 шт/га

культуры-02 г., ВСПАШ.БОРОЗД., ПОСАДКА РУЧНАЯ,  
размещение 2,5\*0,7 м, 4700 шт/га, состояние

## УДОВЛЕТВОРИТЕЛЬНЫЕ

## 15 лесные культуры

8,8 10СО 1 44 15 14 3 2 ССРТ 21 185 3  
15 2 ,8 В2 185

культуры-60 г., ВСПАШ.БОРОЗД., ПОСАДКА РУЧНАЯ, состояние

## УДОВЛЕТВОРИТЕЛЬНЫЕ

повреждение ФИТОВРЕДИТЕЛИ, СОСНА ОБ.ИСКУС, СЛАБАЯ,  
КОРНЕВАЯ ГУБКА

УСЫХАЮЩИХ ДЕРЕВЬЕВ, 10%

## 16 лесные культуры

9,8 8СО 1 45 16 18 3 2 ССРТ 20 157  
2Б 16 2 ,7 В2 196 39

культуры-59 г., ВСПАШ.БОРОЗД., ПОСАДКА РУЧНАЯ, состояние

## УДОВЛЕТВОРИТЕЛЬНЫЕ

## 17 лесные культуры

6,7 10СО 1 48 16 16 3 2 ССРТ 23 154  
+ Б 16 2 ,8 В2 154

культуры-56 г., ВСПАШ.БОРОЗД., ПОСАДКА РУЧНАЯ, состояние

ХОРОШИЕ

Управление лесного хозяйства  
Воронежской области

КОПИЯ ВЕРНА

Подпись

18 « 10 » 2017 г.



ВЫБ. САНР. 2 ОЧ  
20%  
ВВОД ЛИСТ. ПОР