

УТВЕРЖДАЮ:

Должность: Заместитель руководителя управления лесного хозяйства Воронежской области

Ф.И.О. М.Б. Скряжников



**Акт
лесопатологического обследования**

лесных насаждений

**Савальского
Воронежской области**

лесничества (лесопарка)
(субъект Российской Федерации)

Способ лесопатологического обследования:

1. Визуальный

2. Инструментальный

Место проведения

Участковое лесничество	Урочище (дача)	Квартал (кварталы)	Выдел (выделы)	Площадь, га
Полянское		87	2	15

Лесопатологическое обследование проведено на общей площади

15 га.

2. Инструментальное обследование лесного участка

2.1 Фактическая таксационная характеристика лесного насаждения **не соответствует**

таксационному описанию.

Причины несоответствия:

давность лесоустройства (2003 год)

Ведомость лесных участков с выявленными несоответствиями таксационным описаниям приведена в приложении 1 к Акту.

2.2. Состояние насаждений: **с нарушенной устойчивостью**

с утраченной устойчивостью

причины повреждения:

Губка корневая

Заселено (отработано) стволовыми вредителями:

Вид вредителя	Порода	Встречаемость (% заселённых деревьев)	Степень заселения лесного насаждения (слабая, средняя, сильная)

Повреждено огнём:

Вид пожара	Порода	Состояние корневых лап		Состояние корневой шейки		Подсушивание луба	
		процент повреждённых огнём корней	процент деревьев с данным повреждением	ожог корневой шейки по окружности (1/4; 2/4; 3/4; больше 3/4)	процент деревьев с данным повреждением	по окружности (1/4; 2/4; 3/4; больше 3/4)	процент деревьев с данным повреждением

Поражено болезнями:

Вид болезни	Порода	Встречаемость (% поражённых деревьев)	Степень поражения лесного насаждения (слабая, средняя, сильная)
Корневая губка	Сосна иск. происхождения	15.7	средняя

2.3. Выборке подлежит **13** % деревьев по запасу
в том числе:

ослабленных % (причины назначения)

сильно ослабленных **5.1** % (причины назначения) **корневая губка** ;

усыхающих **0.7** % (причины назначения) **хвойные насаждения** ;

свежего сухостоя **0.9** %;

в том числе: свежего ветровала %;

свежего бурелома %;

старого ветровала %;

в том числе: старого бурелома %;

старого сухостоя **6.3** %;

аварийные %;

2.4. Полнота лесного насаждения после уборки деревьев, подлежащих рубке, составит **0.6**
Критическая полнота для данной категории лесных насаждений составляет: **0.3**

ЗАКЛЮЧЕНИЕ

С целью предотвращения негативных процессов или снижения ущерба от их воздействия назначено:

Участково е лесничест во	Урочище (дача)	Квартал	Выдел	Площадь, выдела, га	Вид мероприят ия	Площадь, мероприяти я, га	Порода	Запас на выдел, кбм		Крайние сроки проведени я
								общий	ликвидный	
Полянское		87	2	15	выборочная санитарная рубка	15	Сосна иск. происхожд ения	609.5	609.5	2018

Ведомость перечета деревьев назначенных в рубку и абрис лесного участка прилагаются (приложение 2 и 3 к Акту)

Меры по обеспечению возобновления: **не требуется**

Мероприятия, необходимые для предупреждения повреждения или поражения смежных насаждений:

Сведения для расчёта степени повреждения:

год образования старого сухостоя **2014-2016** ;

основная причина повреждения древесины **гнили**

Дата проведения обследований **15.08.2017**

Исполнитель работ по проведению лесопатологических обследований:

ФИО

Грунтаев П.В.

Подпись



Ведомость лесных участков с выявленными несоответствиями таксационным описаниям

Источник данных	Год проведения лесоустройства	Номер квартала	Номер выдела	Площадь выдела, га	Целевое назначение лесов	Категория защитных лесов	Номер лесопатологического выдела	Площадь лесопатологического выдела, га	Таксационная характеристика										Заложено пробных площадей				
									состав	порода	возраст, лет	средняя высота, м	средний диаметр, см	тип леса	тип условий	местопроисхождения	плотность	бонитет	запас, км/га	количество, шт.	общая площадь, га		
ТО	2003	87	2	15	защитные	Особо ценные леса				10СО	СО	64	18	22	24	СРП	В2	0,7 / 0,7	2	260			
Ф		87	2	15	защитные	Ценные леса: леса, расположенные в пустынных, полупустынных, лесостепных, лесотундровых зонах, степях, горах				10СО	СО	78	22	24	СРП	В2	0,7 / 0,7	2	314	проведен сплошной перемер деревьев на выделе			15

Примечание: в колонке "запас, км/га" показан общий запас древесины на гектар (сырораствующий, сухой и захламленности)

В колонке "плотность" указана фактическая плотность: в числителе - плотность по живой (растущей) части насаждения, в знаменателе - плотность рассчитана от общего запаса древесины на 1 гектаре (сырораствующие + сухой + захламленность)

Список возможных используемых буквенных сокращений в колонке "порода" и "состав":

А - акация белая; Б - береза бородавчатая; В - вяз обыкновенный; ВМ - вяз мелколистный; ГШ - груша; ДБ - дуб байрачный семенистый; ДБН - дуб байрачный низкостовольный; ДБП - дуб байрачный порослевой высокостовольный; ДН - дуб нагорный семенистый; ДНН - дуб нагорный низкостовольный; ДНП - дуб нагорный порослевой высокостовольный; ДП - дуб пойменный семенистый; ДПН - дуб пойменный низкостовольный; ДПП - дуб пойменный порослевой высокостовольный; КЛН - клен остролистый низкостовольный; КЛО - клен остролистый высокостовольный; КЛП - клен полевой; КЛЯ - клен ясенелистный; ЛП - липа; ОЛЧ - ольха черная; ОС - осина; С - сосна обыкновенная естественного происхождения; СО - сосна обыкновенная искусственного происхождения; ТБ - тополь белый; ТГ - тополь гибридный; ТЧ - тополь черный; ЯБ - яблоня; ЯЗ - ясень зеленый; ЯО - ясень обыкновенный; ЯОВ - ясень обыкновенный высокостовольный; ЯОН - ясень обыкновенный низкостовольный.

Исполнитель работ по проведению лесопатологического обследования:

ФИО

Трунтаев П.В.

Подпись



Результаты проведения лесопатологического обследования лесных насаждений за **Август** **2017** г.
(месяц)

Субъект Российской Федерации
Участковое лесничество

Воронежская область
Полянское

Лесничество (лесопарк)
Урочище (лесная дача)

Савальское

1	2	3	4	5	6	7	Таксационная характеристика лесного насаждения										17	Распределение деревьев по категориям состояния, % от запаса										32	Назначенные мероприятия															
							состав	порода	возраст	средняя высота, м	средний диаметр, см	тип леса	полнота	бонитет	запас, куб. м/га	число деревьев на пробе, шт.		без признаков ослабления	ослабленные	сильно ослабленные	умывающие	свежая сухостой	старая сухостой	свежий ветровал	старый ветровал	свежий буреюм	старый буреюм		аварийные деревья	выборочная санитарная рубка	площадь, га													
87	2	15	Защитные	Ценные леса: леса, расположенные в пустынных, полупустынных, лесостепных, лесоступенчатых зонах, степях, горах													100С0	С0	78	22	24	СРП	0,7/0,7	2	314*	12086	66,8	18	19	20	21	22	23	24	25	26	27	28	29	30	31	32	33	34

Показатели, не соответствующие таксационному описанию отмечаются " * " "

В колонке "полнота" указана фактическая полнота. в числителе - полнота по живой (растущей) части насаждения, в знаменателе - полнота рассчитана от общего запаса древесины на 1 гектаре (сырораствующие + сухостой + захламленность)

Список возможных используемых буквенных сокращений в колонке "порода" и "состав":

А - акация белая; Б - береза бородавчатая; В - вяз обыкновенный; ВМ - вяз мелколистный; ГШ - груша; ДБ - дуб байрачный семеной; ДЕН - дуб байрачный низкостовольный; ДЕН - дуб байрачный порослевой высокостовольный; ДН - дуб нагорный семеной; ДНН - дуб нагорный низкостовольный; ДНП - дуб пойменный семеной; ДПП - дуб пойменный низкостовольный; ДПП - дуб пойменный порослевой высокостовольный; КЛН - клен остролистный низкостовольный; КЛЮ - клен остролистный высокостовольный; КЛП - клен полевой; КЛЯ - клен ясенелистный; ЛП - липа; ОЛЧ - ольха черная; ОС - осина; С - сосна обыкновенная естественного происхождения; СО - сосна обыкновенная искусственного происхождения; ТБ - тополь белый; ТГ - тополь гибридный; ТЧ - тополь черный; ЯБ - яблоня; ЯЗ - ясень зеленый; ЯО - ясень обыкновенный; ЯОВ - ясень обыкновенный высокостовольный; ЯОН - ясень обыкновенный низкостовольный

Исполнитель работ по проведению лесопатологического обследования.

ФИО **Трунтаев П.В.**

Подпись

Дата составления документа

20.08.2017

Телефон

89102838637

Ведомость перечета деревьев назначенных в рубку

ВРЕМЕННАЯ ПРОБНАЯ ПЛОЩАДЬ №

Субъект Российской Федерации Воронежская область

Лесничество (лесопарк) Савальское Квартал 87 Выдел 2

Площадь 15 га. Размер пробной площади 15 га.

Номер очага вредных организмов

Таксационная характеристика:

тип леса ССРТ ; состав 10СО ; возраст 78 ; бонитет 2

полнота 0.7 / 0.7 ; Запас на га 314 возобновление отсутствует

Время и причина ослабления лесного насаждения: Губка корневая

Тип очага вредных организмов:

Фаза развития очага вредных организмов:

Средневзвешенная категория санитарного состояния обследуемого лесного участка: 1.61

Состояние лесного насаждения, намечаемые мероприятия: насаждение с нарушенной устойчивостью, требуется проведение выборочной санитарной рубки

Исполнитель работ по проведению лесопатологического обследования:

ФИО Трунтаев П.В.

Подпись



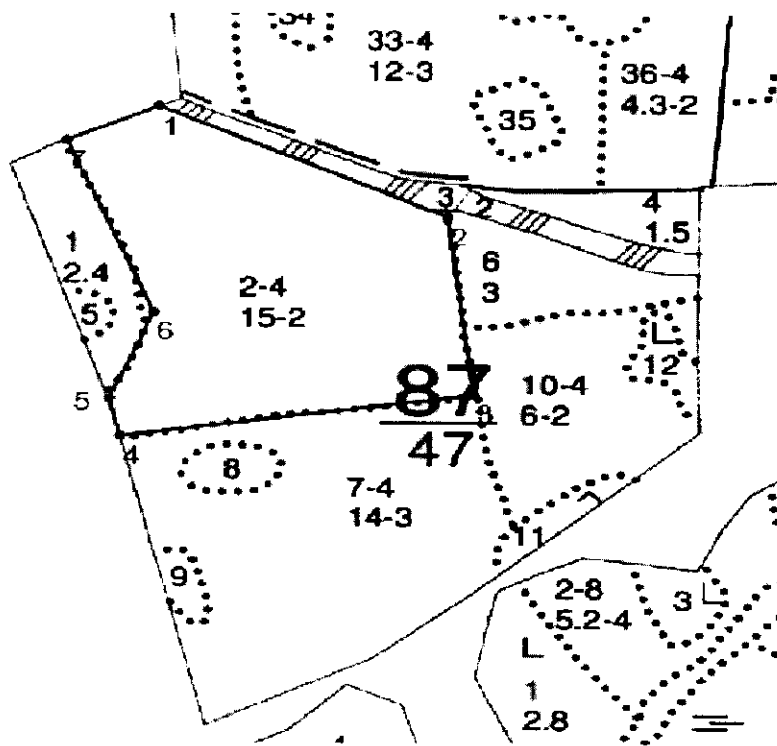
Дата составления документа 20.08.2017

Телефон

89102838687

Приложение 3 к акту лесопатологического
обследования

Абрис участка
М 1:10000



Условные обозначения:



обследованная площадь

Эксплуатационная площадь делянки:

15

№ выдела	Ленты (круговой площадки) перечета				
	№ ленты (площадки)	длина, м	ширина, м	радиус, м	площадь га
Произведен сплошной пересчет деревьев на выделе					

Номера точек	Румбы линий	Длина, м
1 - 2	ЮВ 72°.00'	381.0
2 - 3	ЮВ 14°.00'	265.0
3 - 4	ЮЗ 74°.30'	426.5
4 - 5	СЗ 20°.00'	58.0
5 - 6	СВ 15°.30'	138.5
6 - 7	СЗ 29°.30'	273.5
7 - 1	СВ 58°.00'	120.5

Исполнитель работ по проведению лесопатологического обследования:

ФИО

Грунтаев П.В.

Подпись

Дата составления документа

20.08.2017

Телефон

89102838687

