

УТВЕРЖДАЮ:

Должность: Заместитель руководителя  
управления лесного хозяйства Воронежской  
области

Ф.И.О М.В. Скрынникова



Дата 18.10.2018

Акт  
лесопатологического обследования № *395*

лесных насаждений

Новоусманского  
Воронежской области

лесничества (лесопарка)  
(субъект Российской Федерации)

Способ лесопатологического обследования: 1. Визуальный

2. Инструментальный

Место проведения

Участковое лесничество	Урочище (дача)	Квартал (кварталы)	Выдел (выделы)	Площадь, га
Гремяченское		27	6	0,6
Гремяченское		27	8	0,7
Гремяченское		29	8	1,2
Гремяченское		42	2	2
Гремяченское		42	4	1,7

Лесопатологическое обследование проведено на общей площади 6,2 га.

1. Визуальное лесопатологическое обследование.

Наземное

Дистанционное

1.1 На площади 6,2 га фактическая таксационная характеристика лесного насаждения не соответствует таксационному описанию.

Причины несоответствия: давность лесоустройства (2003 год)

Список участков с выявленными несоответствиями приведён в приложении 1 к настоящему Акту.

1.2. Лесные насаждения с нарушенной и утраченной устойчивостью выявлены на площади 6,2 га:

Участковое лесничество	Урочище (дача)	Площадь, га		Причина ослабления (гибели)
		с нарушенной устойчивостью	с утраченной устойчивостью	
Гремяченское		0,6		Некротико-раковые заболевания стволов
Гремяченское		1,9		Бактериальные заболевания березы
Гремяченское		3,7		Трутовик настоящий
<b>Итого</b>		<b>6,2</b>		

Состояние обследованных лесных насаждений приведено в приложении 1.1 - 1.4 к Акту в зависимости от метода проведения ЛПО

1.3. В обследованных лесных участках прогнозируется:

Прогноз	Площадь, га
Ослабление лесных насаждений	
Усыхание лесных насаждений различной степени	6,2
Развитие очагов вредных организмов	

1.4. Обнаружено загрязнение лесного участка отходами и выбросами:

промышленными

бытовыми

Вид загрязнения	Размеры загрязнения			Объём, кубм	Площадь загрязнения, га
	длина, м	ширина, м	высота, м		


## ЗАКЛЮЧЕНИЕ

Оценка текущего санитарного и лесопатологического состояния лесных насаждений, назначенные профилактические мероприятия по защите лесов агитационные мероприятия:

Из 6,2 га обследуемых насаждений 6,2 га (100,0 %) являются насаждения с нарушенной устойчивостью.

Основная причина повреждения или гибели насаждений - трутовик настоящий. Причина повреждения или гибели по каждому участку указана в приложении 1.1.

На площади 6,2 га требуется проведение лпо инструментальным способом с целью назначения санитарно-оздоровительных мероприятий.

Исполнитель работ по проведению лесопатологического обследования:

ФИО

Соколов П.Н.

Подпись



Приложение 1  
к акту лесопатологического обследования

Ведомость лесных участков с выявленными несоответствиями таксационным описаниям

Источник данных	Год проведения лесоустройства	Номер квартала	Номер выдела	Площадь выдела, га	Целевое назначение лесов	Категория защитных лесов	Номер лесопатологического выдела	Площадь лесопатологического выдела, га	Таксационная характеристика										Заложено пробных площадей					
									состав	порода	возраст, лет	средняя высота, м	средний диаметр, см	тип леса	тип условий местопрорастания	полнота	бонитет	запас, км/га	количество, шт.	общая площадь, га				
Л	2003	27	6	0,6	защитные	Лесонарковые части зеленых зон	8	9	10	Б	23	11	12	13	14	15	ДСН	ДС	16	17	18	19	20	21
Ф		27	6	0,6	защитные	Зеленые зоны, лесопарки			10	Б	37	21	24	12	ДСН	ДСН	ДСН	ДСН	12	0,4	1	40	3	
Л	2003	27	8	0,7	защитные	Лесонарковые части зеленых зон			10	Б	23	11	12	12	ДСН	ДСН	ДСН	ДСН	12	0,6	1	60		
Ф		27	8	0,7	защитные	Зеленые зоны, лесопарки			10	Б	37	21	26	12	ДСН	ДСН	ДСН	ДСН	12	0,3	1	70	3	
Л	2003	29	8	1,2	защитные	Лесонарковые части зеленых зон			10	Б	28	17	18	17	18	ДСН	ДСН	ДСН	12	0,6	1А	110		

1	2	3	4	5	6	7	8	9	10	11	12	13	14	15	16	17	18	19	20	21
Ф		29	8	1,2	защитные	Зеленые зоны, лесопарки			10	Б	42	22	28	ДСН	Д2	0,3	1А	50	3	
Т	2003	42	2	2	защитные	Особо ценные леса			8Б2СО	Б	33	20	24	ССРТ	В2	0,6	1	130		
Ф		42	2	2	защитные	Ценные леса: леса расположенные в пустынных, полупустынных, лесостепных, лесотундровых зонах, степях, горах			9Б1СО	Б	67	23	28	ССРТ	В2	0,4	1	120	3	
Т	2003	42	4	1,7	защитные	Особо ценные леса			10	Б	33	17	18	ССРТ	В2	0,6	2	110		
Ф		42	4	1,7	защитные	Ценные леса: леса расположенные в пустынных, полупустынных, лесостепных, лесотундровых зонах, степях, горах			10	Б	67	26	32	ССРТ	В2	0,5	1А	170	3	

Примечание: в колонке "запас, км/га" показан общий запас древесины на гектар (сырорастущий, сухой и захламленности)

В ячейках "фактическая полнота": в числителе - полнота по живой (растущей) части насаждения, в знаменателе - полнота запаса древесины на 1 гектаре (сырорастущие + сухой + захламленность)

Список возможных используемых буквенных сокращений в колонке "порода" и "состав":

А - акция белая; Б - береза бородавчатая; В - вяз обыкновенный; ВМ - вяз мелколистный; ГШ - груша; ДБ - дуб байрачный семенной; ДБН - дуб байрачный низкоствольный; ДБП - дуб байрачный порослевой высокоствольный; ДН - дуб нагорный семенной; ДНН - дуб нагорный низкоствольный; ДНП - дуб нагорный порослевой высокоствольный; ДП - дуб пойменный семенной; ДПН - дуб пойменный низкоствольный; ДПП - дуб пойменный порослевой высокоствольный; КЛН - клен остролистый низкоствольный; КЛЮ - клен остролистый высокоствольный; КЛЮ - клен остролистый высокоствольный; КЛП - клен полевой; КЛЯ - клен ясенелистный; ЛП - липа; ОЛЧ - ольха черная; ОС - осина; С - сосна обыкновенная естественного происхождения; СО - сосна обыкновенная искусственного происхождения; ТБ - тополь белый; ТГ - тополь гибридный; ТЧ - тополь черный; ЯБ - яблоня; ЯЗ - ясень зеленый; ЯО - ясень обыкновенный; ЯОВ - ясень обыкновенный высокоствольный; ЯОН - ясень обыкновенный низкоствольный.

Исполнитель работ по проведению лесопатологического обследования:

Соколов П.Н.

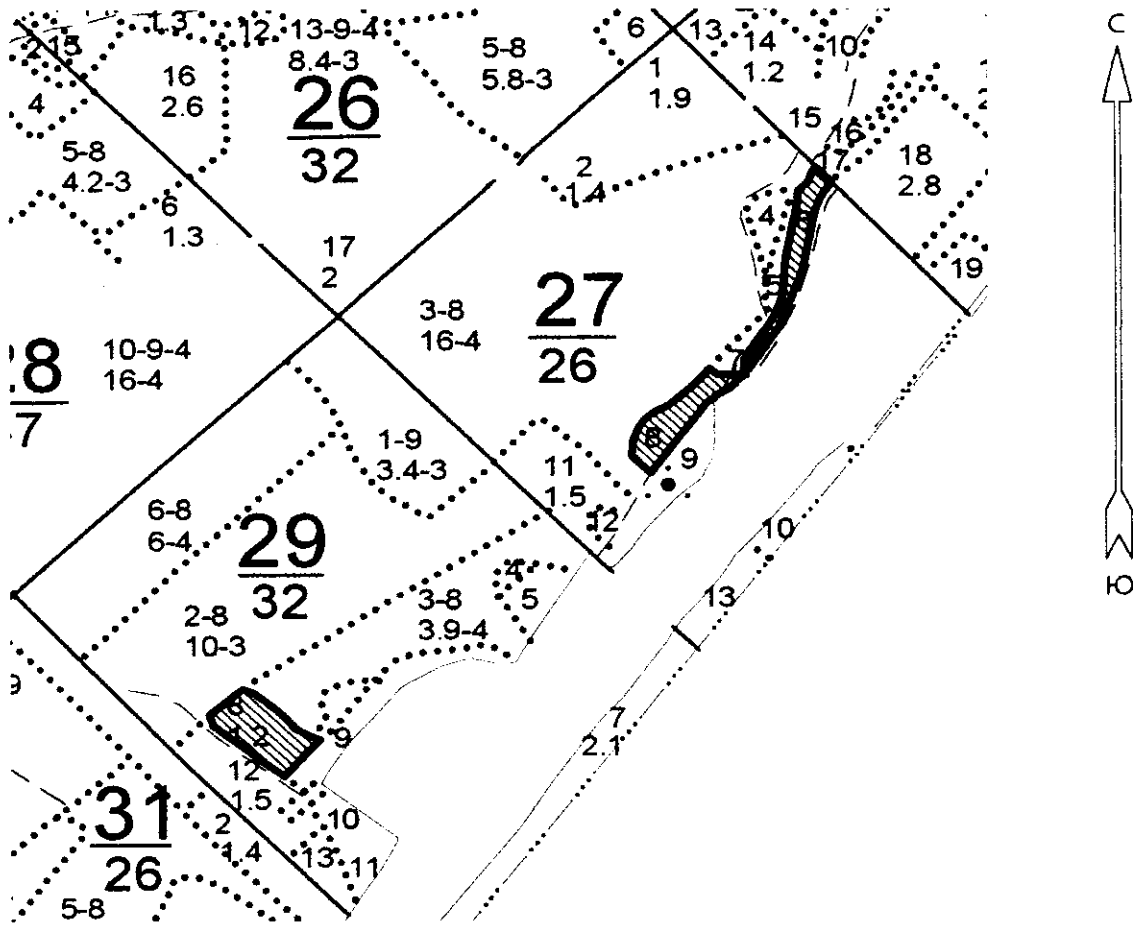
Подпись



ФИО



Абрис участка  
М 1:10000




Условные обозначения:  обследованная площадь

№ выдела	Ленты (круговой площадки) перечета				
	№ ленты (площадки)	длина, м	ширина, м	радиус, м	площадь га
Произведен сплошной перечет деревьев на выделе					

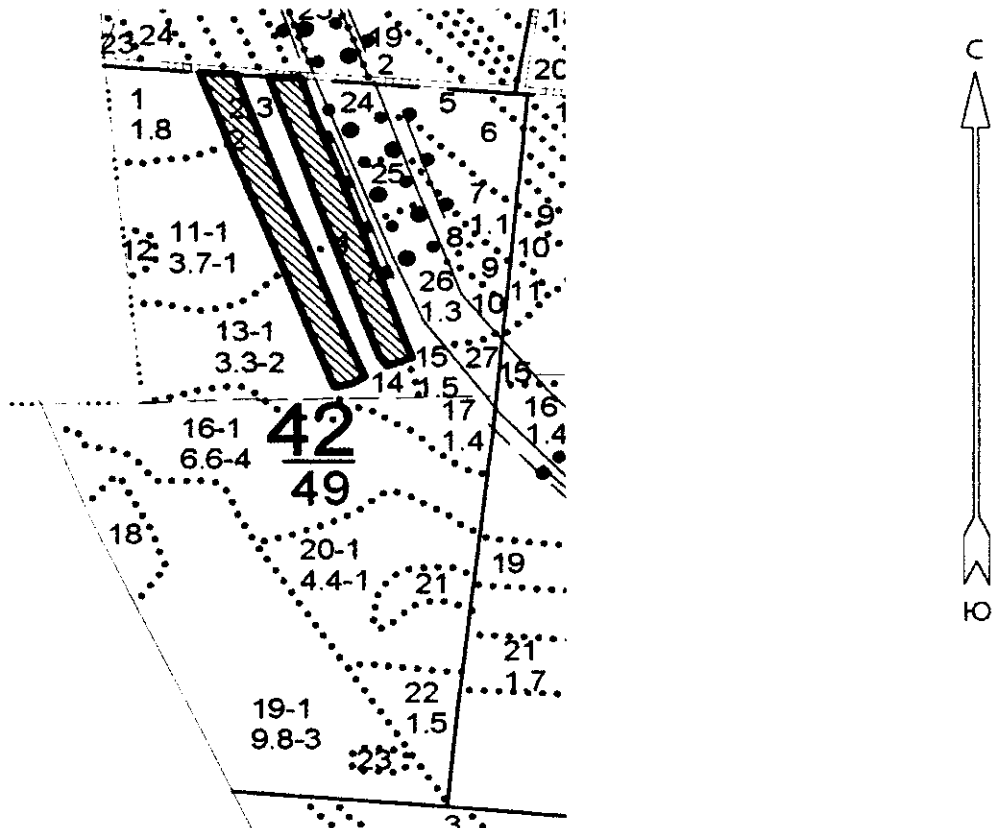
Номера точек	Румбы линий	Длина, м

Исполнитель работ по проведению лесопатологического обследования:

ФИО Соколов П.Н. Подпись 

Дата составления документа 24.07.2017 Телефон 89081321155

**Абрис участка**  
М 1:10000



Условные обозначения:



обследованная площадь

№ выдела	Ленты (круговой площадки) перече́та				
	№ ленты (площадки)	длина, м	ширина, м	радиус, м	площадь га
<b>Произведен сплошной пере́чет деревьев на выделе</b>					

Номера точек	Румбы линий	Длина, м

Исполнитель работ по проведению лесопатологического обследования:

ФИО

Соколов П.Н.

Подпись

Дата составления документа

24.07.2017

Телефон

89081321155

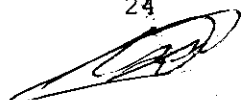


1	лесные культуры									
1,8	10СО	1	46	18	22	3	1	ССРТ	26	47
	+ Б	18				2	,8	В2	47	
	+ ОС									
	культуры-58 г., ВСПАШ.БОРОЗД., ПОСАДКА МЕХАНИЗИР., состояние ХОРОШИЕ									
2	лесные культуры									
2,0	8В	1	53	20	24	6	1	ССРТ	13	21
	2СО	19	17	20	3	,6		В2	26	5
	культуры-51 г., ВСПАШ.БОРОЗД., ПОСАДКА МЕХАНИЗИР., состояние УДОВЛЕТВОРИТЕЛЬНЫЕ									
3	лесные культуры									
1,0	9СО	1	49	18	22	3	1	ССРТ	20	18
	1В	18				2	,6	В2	20	2
	+ С	30								
	культуры-55 г., ВСПАШ.БОРОЗД., ПОСАДКА МЕХАНИЗИР., состояние УДОВЛЕТВОРИТЕЛЬНЫЕ									
4	лесные культуры									
1,7	10Б	1	53	17	18	6	2	ССРТ	11	19
	+ С	17				3	,6	В2	19	
	культуры-51 г., ВСПАШ.БОРОЗД., ПОСАДКА МЕХАНИЗИР., состояние УДОВЛЕТВОРИТЕЛЬНЫЕ									
5	лесные культуры									
1,6	10СО	1	47	18	22	3	1	ССРТ	17	27
		18				2	,5	В2	27	
	культуры-57 г., ВСПАШ.БОРОЗД., ПОСАДКА МЕХАНИЗИР., состояние НЕУДОВЛЕТВОРИТЕЛЬНЫЕ, ИЗЛИШНЯЯ ИНТЕНСИВНОСТЬ									
6	лесные культуры									
,1	10Б	1	49	22	22	5	1А	ССРТ	19	2
		22				2	,7	В2	2	
	культуры-55 г., ВСПАШ.БОРОЗД., ПОСАДКА МЕХАНИЗИР., состояние ХОРОШИЕ									
7	лесные культуры									
1,1	10Б	1	49	20	20	5	1	ССРТ	16	18
		20				2	,7	В2	18	
	культуры-55 г., ВСПАШ.БОРОЗД., ПОСАДКА МЕХАНИЗИР., состояние ХОРОШИЕ									
8	7С	1	5	1,5	2	1	2	ССРТ	1	
,4	3В	2	3	4	1	,5		В2		
	ПОЛНОТА НЕРАВНОМЕРНАЯ,									
9	лесные культуры									
,4	10СО	1	35	14	16	2	1	ССРТ	14	6
		14				1	,6	В2	6	
	культуры-69 г., ВСПАШ.БОРОЗД., ПОСАДКА РУЧНАЯ, состояние УДОВЛЕТВОРИТЕЛЬНЫЕ									
10	лесные культуры									
,3	10СО	1	47	17	20	3	2	ССРТ	22	7
		17				2	,7	В2	7	

ч.б. 27.

: и пр.:яр: : : :эр: та: : ле :шим :н: : :вид :  
:

- класс эстетич. оценки-2, рекреационная оценка-НИЗКАЯ,  
проходимость-ХОРОШАЯ, просматриваемость-ХОРОШАЯ  
ПРОВЕД.Х/М ЭКОН.НЕЦЕЛЕСООБРАЗН
- 6 лесные культуры  
,6 10Б 1 23 11 12 3 1 ДСН 4 2  
11 2 ,4 Д2 2  
культуры-81 г., ВСПАШ.БОРОЗД., ПОСАДКА МЕХАНИЗИР., состояние  
НЕУДОВЛЕТВОРИТЕЛЬНЫЕ, НЕБЛАГ.КЛИМАТ.УСЛОВИЯ  
рекреационная характеристика: тип ландшафта П/ОТКРЫТ ГРУП.РАЗ,  
класс эстетич. оценки-3, рекреационная оценка-НИЗКАЯ,  
класс устойчивости-2, проходимость-СРЕДНЯЯ,  
просматриваемость-ХОРОШАЯ  
ПОЛНОТА В РЯДАХ, ВЫШЕ СРЕДНЕЙ, НАСАЖДЕНИЕ ПРОЙДЕНО РУБКОЙ,  
ПОЛНОТА НЕРАВНОМЕРНАЯ
- 7 70С 1 40 17 20 4 2 ДСН 13 3  
,3 30С 15 25 10 10 2 ,7 Д2 4 1  
рекреационная характеристика: тип ландшафта ЗАКРЫТ.ВЕРТИК.СОМ,  
класс эстетич. оценки-2, рекреационная оценка-СРЕДНЯЯ,  
класс устойчивости-1, проходимость-СРЕДНЯЯ,  
просматриваемость-ПЛОХАЯ
- 8 лесные культуры  
,7 10Б 1 23 11 12 3 1 ДСН 6 4  
11 2 ,6 Д2 4  
культуры-81 г., ВСПАШ.БОРОЗД., ПОСАДКА МЕХАНИЗИР., состояние  
УДОВЛЕТВОРИТЕЛЬНЫЕ  
рекреационная характеристика: тип ландшафта ЗАКРЫТ.ГОРИЗН.СОМ,  
класс эстетич. оценки-2, рекреационная оценка-НИЗКАЯ,  
класс устойчивости-1, проходимость-СРЕДНЯЯ,  
просматриваемость-СРЕДНЯЯ  
ПОЛНОТА НЕРАВНОМЕРНАЯ, ПОЛНОТА В РЯДАХ, ВЫШЕ СРЕДНЕЙ,  
НАСАЖДЕНИЕ ПРОЙДЕНО РУБКОЙ
- 9 лесные культуры  
,9 10ЛЩ 1 20 2,5 2 4 5 ДОСЗЛ 1 1 4  
3 3 ,4 Д1 1  
культуры-84 г., ВСПАШ.БОРОЗД., ПОСАДКА МЕХАНИЗИР., состояние  
НЕУДОВЛЕТВОРИТЕЛЬНЫЕ, НЕБЛАГ.КЛИМАТ.УСЛОВИЯ  
рекреационная характеристика: тип ландшафта П/ОТКРЫТ РАВН.РАЗ,  
класс эстетич. оценки-3, рекреационная оценка-НИЗКАЯ,  
класс устойчивости-4, проходимость-СРЕДНЯЯ,  
просматриваемость-ХОРОШАЯ  
ПОЛНОТА В РЯДАХ, ВЫШЕ СРЕДНЕЙ, НАСАЖДЕНИЕ ПРОЙДЕНО РУБКОЙ
- 10 лесные культуры  
,6 10Б 1 45 21 26 5 1А ДСН 10 6  
21 2 ,4 Д2 6  
культуры-59 г., ВСПАШ.БОРОЗД., ПОСАДКА МЕХАНИЗИР., состояние  
НЕУДОВЛЕТВОРИТЕЛЬНЫЕ, НЕБЛАГ.КЛИМАТ.УСЛОВИЯ  
рекреационная характеристика: тип ландшафта П/ОТКРЫТ РАВН.РАЗ,  
класс эстетич. оценки-3, рекреационная оценка-НИЗКАЯ,

 Калашов Р.М.

просматриваемость-СРЕДНЯЯ  
 ПОЛНОТА НЕРАВНОМЕРНАЯ, ПОЛНОТА В КУРТИНАХ, ВЫШЕ СРЕДНЕЙ,  
 НАСАЖДЕНИЕ ПРОЙДЕНО РУБКОЙ  
 селекционная оценка: НОРМАЛЬНЫЕ

7 лесные культуры  
 2,1 5ЛП 1 45 16 22 5 2 ДСН 17 18  
 ЗА 18 17 24 2 ,6 Д2 36 11  
 2ТЧ 24 36 7

культуры-59 г., ВСПАШ.БОРОЗД., ПОСАДКА МЕХАНИЗИР., состояние  
 УДОВЛЕТВОРИТЕЛЬНЫЕ  
 рекреационная характеристика: тип ландшафта ЗАКРЫТ.ВЕРТИК.СОМ,  
 класс эстетич. оценки-2, рекреационная оценка-СРЕДНЯЯ,  
 класс устойчивости-1, проходимость-СРЕДНЯЯ,  
 просматриваемость-ПЛОХАЯ

СОСТАВ НЕОДНОРОДНЫЙ, ПОЛНОТА НЕРАВНОМЕРНАЯ,  
 ПОЛНОТА В КУРТИНАХ, ВЫШЕ СРЕДНЕЙ, НАСАЖДЕНИЕ ПРОЙДЕНО РУБКОЙ  
 8 лесные культуры  
 1,2 10Б 1 28 17 18 3 1А ДСН 11 13  
 17 2 ,6 Д2 13

единичные деревья  
 10ДНН 70 17 36  
 культуры-76 г., ВСПАШ.БОРОЗД., ПОСАДКА МЕХАНИЗИР., состояние  
 УДОВЛЕТВОРИТЕЛЬНЫЕ  
 рекреационная характеристика: тип ландшафта ЗАКРЫТ.ГОРИЗН.СОМ,  
 класс эстетич. оценки-2, рекреационная оценка-НИЗКАЯ,  
 класс устойчивости-1, проходимость-СРЕДНЯЯ,  
 просматриваемость-СРЕДНЯЯ  
 ПОЛНОТА В РЯДАХ, ВЫШЕ СРЕДНЕЙ, НАСАЖДЕНИЕ ПРОЙДЕНО РУБКОЙ

9 лесные культуры  
 1,1 8ДНН 1 28 8 12 3 3 ДОСЗЛ 4 3  
 2ДНН 7 4 8 2 ,6 Д1 4 1  
 + ЯОН  
 + КЛТ

культуры-76 г., ВСПАШ.БОРОЗД., ПОСАДКА МЕХАНИЗИР., состояние  
 УДОВЛЕТВОРИТЕЛЬНЫЕ  
 рекреационная характеристика: тип ландшафта ЗАКРЫТ.ГОРИЗН.СОМ,  
 класс эстетич. оценки-2, рекреационная оценка-СРЕДНЯЯ,  
 класс устойчивости-1, проходимость-СРЕДНЯЯ,  
 просматриваемость-СРЕДНЯЯ

Лесничество ГРЕМЯЧЕНСКОЕ  
 Категория защитности ЛЕСОПАРКОВЫЕ ЧАСТИ ЗЕЛЕННЫХ ЗОН Квартал  
 29

-----  
 : N : Состав: я: Воз: Вы: Ди: Кл: Во-: Тип : Зап. сырор: К: Запас дес. МЗ:  
 :  
 : выде-: Подрос: р: : : : : ни-: : дес. мЗ : л:-----:  
 :  
 : ла : Подлес: у: ра : со: ам: во: тет: леса:-----: : сухо: ед.: захл:  
 :

 Кавеншиев Р.И.