

Приложение 2  
к приказу Минприроды России  
от 16.09.2016 N 480

УТВЕРЖДАЮ:

Должность заместитель руководителя  
управления лесного хозяйства  
Воронежской области

Ф.И.О. М.В. Скрынникова

*С. Скрынникова*

Дата 11.10.2017

Акт  
лесопатологического обследования № 382  
лесных насаждений Воронежского лесничества  
Воронежская область

Способ лесопатологического обследования: 1. Визуальный   
2. Инструментальный

Место проведения:

Участковое лесничество	Урочище (дача)	Квартал (кварталы)	Выдел (выделы)	Площадь, га
Борское	-	56	4	1,8

Лесопатологическое обследование проведено на общей площади 0,12 га.

2. Инструментальное обследование лесного участка.

2.1. Фактическая таксационная характеристика лесного насаждения не соответствует таксационному описанию. Причины несоответствия:  
ошибка при проведении лесоустройства.

Ведомость лесных участков с выявленными несоответствиями таксационным описаниям приведена в приложении 1 к данному Акту.

2.2. Состояние насаждений: с нарушенной устойчивостью.   
 с утраченной устойчивостью.

Причины повреждения: изменение уровня грунтовых вод под воздействием почвенно-климатических факторов (код 773).

Заселено (отработано) стволовыми вредителями:

Вид вредителя	Порода	Встречаемость (% заселенных деревьев)	Степень заселения лесного насаждения (слабая, средняя, сильная)
-	-	-	-
-	-	-	-
-	-	-	-
-	-	-	-
-	-	-	-
-	-	-	-

Повреждено огнем:

Вид пожара	Порода	Состояние корневых лап		Состояние корневой шейки		Подсушивание луба	
		процент поврежденных огнем корней	процент деревьев с данным повреждением	ожог корневой шейки по окружности (1/4; 2/4; 3/4; более 3/4)	процент деревьев с данным повреждением	по окружности (1/4; 2/4; 3/4; более 3/4)	процент деревьев с данным повреждением
-	-	-	-	-	-	-	-
-	-	-	-	-	-	-	-
-	-	-	-	-	-	-	-
-	-	-	-	-	-	-	-
-	-	-	-	-	-	-	-
-	-	-	-	-	-	-	-
-	-	-	-	-	-	-	-
-	-	-	-	-	-	-	-

Поражено болезнями:

Вид болезни	Порода	Встречаемость (% пораженных деревьев)	Степень заселения лесного насаждения (слабая, средняя, сильная)
-	-	-	-
-	-	-	-
-	-	-	-
-	-	-	-
-	-	-	-
-	-	-	-

2.3. Выборке подлежит 78.8 % деревьев по запасу,

в том числе:

ослабленных %,

сильно ослабленных %,

усыхающих 5,2 %, причины назначения: деревья хвойных пород (п.31 приказа Минприроды РФ №470 от 12.09.2016г.)

свежего сухостоя 62,6 %,

свежего ветровала 0 %,

свежего бурелома 0 %,

старого сухостоя 11 %,

старого ветровала 0 %,

старого бурелома 0 %,

аварийных 0 %.

2.4. Полнота лесного насаждения после уборки деревьев, подлежащих рубке, составит 0,19.

Критическая полнота для данной категории лесных насаждений составляет 0,3.

## ЗАКЛЮЧЕНИЕ

С целью предотвращения негативных процессов или снижения ущерба от их воздействия назначено:

Участковое лесничество	Урочище (дача)	Квартал	Выдел	Площадь выдела, га	Вид мероприятия	Площадь мероприятия, га	Порода	Выбираемый запас на выдел, куб. м	Крайние сроки проведения
Борское	-	56	4	1.8	Сплошная санитарная рубка	0.12	СО*	58.9	2018 год

СО\* сосна обыкновенная искусственного происхождения

Ведомость перечета деревьев, назначенных в рубку, и абрис лесного участка прилагаются (приложение 2 и 3 к данному акту).

Меры по обеспечению возобновления: создание лесных культур.

Мероприятия, необходимые для предупреждения повреждения или поражения смежных насаждений: своевременное проведение проектируемых мероприятий

Сведения для расчета степени повреждения:

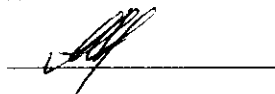
год образования старого сухостоя - 2012-2016

основная причина повреждения древесины: гнили

Дата проведения обследований: 28.08.2017 года.

Исполнитель работ по проведению лесопатологического обследования:

Мащенко С.В.



Ведомость  
лесных участков с выявленными несоответствиями таксационным описаниям

Источник данных	Год проведения обследования	Номер квартала	Номер выдела	Площадь выдела, га	Целевое назначение лесов	Категория защитных лесов	Номер лесопитомлогического выдела	Площадь лесопитомлогического выдела	Таксационная характеристика										Заложено пробных площадей			
									состав	порода	возраст, лет	средняя высота, м	средний диаметр, см	тип леса	тип условий место	полнота	бонитет	запас, куб. м/га	кол-во, шт.	общая площадь, га		
ТО	2016	56	4	1,8	Защитные	Леса, расположенные в пустынных, полупустынных, лесостепных, лесотундровых зонах, степях, торах				9СЮс	Сосна	72	27	32	СДСН	С2	0,7	1А	310			
Ф	2017	56	4	1,8	Защитные	Леса, расположенные в пустынных, полупустынных, лесостепных, лесотундровых зонах, степях, торах	1	0,12		10СО	Сосна	73	27	32	СДСН	С2	0,23/0,8	1А	491	1		0,12

Примечание:

ТО - таксационные описания

Ф - фактическая характеристика лесного насаждения

В строке "фактическая" в колонке "запас, куб/га" показан общий запас древесины на гектар (сырорастущий, сухостой и захламленности)

В строке "фактическая" в колонке "полнота" указана фактическая полнота: в числителе - полнота по живой (растущей) части насаждения, в знаменателе - полнота рассчитана от общего запаса древесины на 1 гектаре (сырорастущие + сухостой + захламленность)

Исполнитель работ по проведению лесопитомлогического обследования:

Машенко С.В.



Результаты проведения лесопатологического обследования  
лесных насаждений за 28.8.2017 года

Субъект Российской Федерации: Воронежская область. Лесничество (лесопарк): Воронежское.

Участковое лесничество: Борское. Урочище (лесная дача):

1	2	3	4	5	6	7	8	Таксационная характеристика лесного насаждения								Распределение деревьев по категориям состояний, % от запаса										30	31	32	33	34			
								состав	порода	возраст	средняя высота, м	средний диаметр, см	тип леса	полнота	бонитет	запас, куб. м/га	число деревьев на пробеге, шт	без признаков ослабления	ослабленные	сильно ослабленные	усыхающие	свежий сухойстой	старый сухойстой	свежий ветровал	старый ветровал						свежий бурелом	старый бурелом	аварийные деревья
56	4	1.8	Защитные	Леса, расположенные в путях линий, подступающих, лесостепных, лесотундровых зонах, степях, горах	1	0.12	1000	состав	порода	возраст	средняя высота, м	средний диаметр, см	тип леса	полнота	бонитет	запас, куб. м/га	число деревьев на пробеге, шт	без признаков ослабления	ослабленные	сильно ослабленные	усыхающие	свежий сухойстой	старый сухойстой	свежий ветровал	старый ветровал	свежий бурелом	старый бурелом	аварийные деревья	Признаки повреждения деревьев	Доля поврежденных деревьев, %	Повреждения, причина	Полежит рубке, %	Назначение мероприятия
								Всего	СДСН	73	27	32	СДСН	0,23/0,8	1А	491	58	4.6	11.9	4.7	5.2	62.6	11.0						114, 832, 111, 113, 112.***	77.6	773.***	100.0	
								СО	-	-	-	-	-	-	-	-	58	4.6	11.9	4.7	5.2	62.6	11.0					114, 832, 111, 113, 112.***	77.6	773.***	100.0		
																																	ССР

Показатели, не соответствующие таксационному описанию отмечаются "в". Расшифровка кодов причин и признаков указана в акте.

Примечание: в колонке "запас, куб/га" показан общий запас древесины на гектар (сырорастущий, сухойстой и захламленности); в колонке "полнота" указана фактическая полнота, в числителе - полнота по живой (растущей), сухойстой и захламленности); от общего запаса древесины на 1 гектаре (сырорастущие + сухойстой + захламленность)

\*\* - 111 усыхание < 1/4 ветвей в кроне прошлых лет, 112 - усыхание от 1/4 до 1/2 ветвей в кроне прошлых лет, 113 - усыхание от 1/2 до 3/4 ветвей в кроне прошлых лет, 832 - наличие гнили, 153 - водные побег.

\*\*\* 773- изменение уровня грунтовых вод вследствие почвенно-климатических факторов

Машенко С.В.

Дата составления документа: 30.08.2017 года. Телефон: 89202254149.

Результаты проведения лесопатологического обследования  
лесных насаждений, поврежденных вредителями леса (железисто-рышущими) за 28.8.2017 года.  
Субъект Российской Федерации: Воронежская область. Лесничество (лесопарк) Воронежское.  
Участковое лесничество: Борское. Урочище (лесная дача): -.

1	2	3	4	5	6	7	8	Таксационная характеристика лесного насаждения								17	18	Распределение деревьев по степени обесценения кроны, % от числа стволов				Назначенные мероприятия			
								состав	порода	возраст	средняя высота, м	средний диаметр, см	тип леса	полнота	бонитет			запас, куб. м/га	Вид вредителя	Доля поврежденных деревьев, % от количества	до 25	26 - 49	50 - 75	более 75	Фазы развития вредителя
1	2	3	4	5	6	7	8	9	10	11	12	13	14	15	16	17	18	19	20	21	22	23	24	25	26

Показатели, не соответствующие таксационному описанию отмечаются "\*", Расшифровка кодов причин и признаков указана в акте.

Исполнитель работ по проведению лесопатологического обследования:

Машенко С.В.

Дата составления документа: 30.08.2017 года. Телефон: 89202254149



Результаты проведения лесопатологического обследования  
лесных насаждений с использованием данных дистанционного зондирования Земли (авиационных и космических снимков)\*  
Субъект Российской Федерации: Воронежская область. Лесничество (лесопарк): Воронежское.  
Участковое лесничество: Боржок. Урочище (лесная дача):

Номер лесного квартала	Номер лесотаксационного выдела	Номер лесотаксационного выдела, га	Площадь лесотаксационного выдела, га	Краткая таксономическая характеристика лесных насаждений по данным лесоустройства										Краткая характеристика материалов дистанционного зондирования Земли			Дата лесификации (дд.мм.гггг)			Предполагаемая причина повреждения			Наименование мероприятия		
				пополный состав	средний возраст	средняя высота, м	средний диаметр, см	тип леса/тип лесорастительных условий	относительная полнота	бонитет	общий запас древесины, м³/га	тип и наименование летательного аппарата	наименование съемочной аппаратуры	режим съемки (аэрокосмический/мультиспектральный/гиперспектральный/радарный/ВИС/ИК)	пространственное разрешение (для каждого режима), м	Дата съемки (дд.мм.гггг)	Дата лесификации (дд.мм.гггг)	вид	площадь, га	сроки проведения (мм.гггг)					
1	2	3	4	5	6	7	8	9	10	11	12	13	14	15	16	17	18	19	20	21	22	23			

\* данный вид работ не проводится  
Исполнитель работ по проведению лесопатологического обследования:

Машенко С.В.

Дата составления документа: 08.08.2017 года. Телефон: 89202254149.



Ведомость перечета деревьев назначенных в рубку

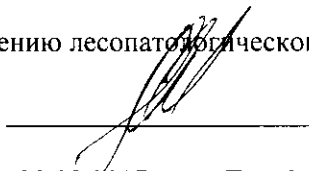
ВРЕМЕННАЯ ПРОБНАЯ ПЛОЩАДЬ № \_\_1\_\_

Субъект Российской Федерации: Воронежская область.  
Лесничество (лесопарк): Воронежское. Квартал: 56. Выдел: 4.  
Площадь: 1,8 га., Площадь мероприятия: 0,12 га.  
Номер очага вредных организмов: б/н. Размер пробной площади: 0,12 га.  
Таксационная характеристика:  
тип леса: СДСН; состав: 10СО; возраст: 73 лет; бонитет: 1А.  
полнота: 0,23/0,8; запас на га: 491; возобновление: отсутствует.  
Время и причина ослабления лесного насаждения:  
Причины повреждения: изменение уровня грунтовых вод под воздействием почвенно-климатических факторов (код 773).

Тип очага вредных организмов: -.  
Фаза развития очага вредных организмов: -.  
Средневзвешенная категория санитарного состояния обследуемого лесного участка: 4,31  
Состояние лесного насаждения, намечаемые мероприятия:  
Состояние насаждений: с утраченной устойчивостью .  
Намечаемое мероприятие: ССР.

Исполнитель работ по проведению лесопатологического обследования:

Мащенко С.В.



Дата составления документа: 30.08.2017 года. Телефон: 89202254149.

## ВЕДОМОСТЬ ПЕРЕЧЕТА ДЕРЕВЬЕВ

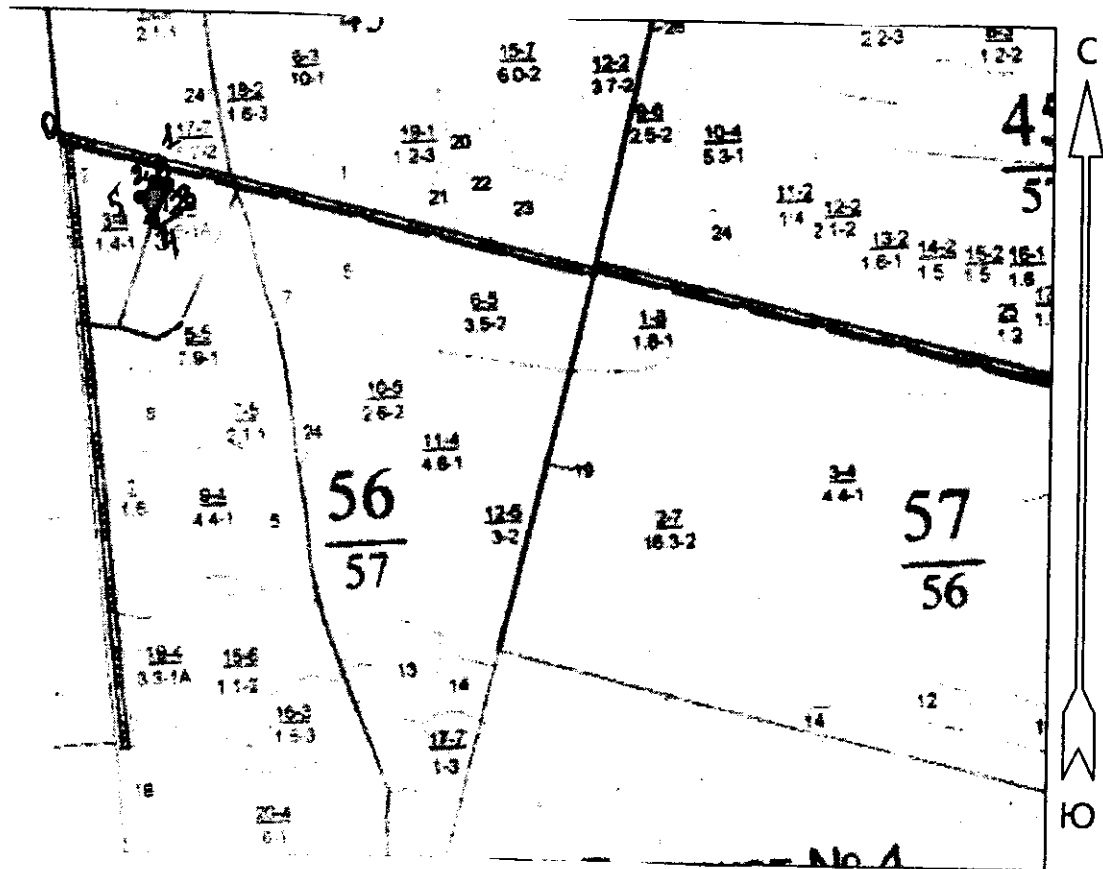
Порода: СО

Ступени толщины см	Количество деревьев по категориям состояния, шт.																Всего деревьев по ступеням толщины	
	I	II	III	IV		V		VI			ветровал, бурелом			аварийные деревья			шт.	в том числе подлежат рубке, %
				НЗ	З	НЗ	З	НЗ	З	О	НЗ	З	О	НЗ	З	О		
1	2	3	4	5	6	7	8	9	10	11	12	13	14	15	16	17	18	19
24		2		1				6									9	12.1
28	1	2	2			10		2									17	20.7
32		2				6											8	10.3
36		2	1	2		12											17	24.2
40						5											5	8.6
44	1							1									2	1.7
-																		
-																		
-																		
-																		
итого, шт	2	8	3	3		33		9									58	-
итого, %	3.4	13.8	5.2	5.2		56.9		15.5									-	77.6
итого, куб.м.	2.7	7.0	2.8	3.1		36.8		6.5									58.9	-
итого, куб.%	4.6	11.9	4.7	5.2		62.6		11.0									-	78.8

Выбираемый запас 58,9 м<sup>3</sup>

Абрис участка

Масштаб 1:10000



N выдела	Ленты (круговой площадки) перече́та				
	Сплошной перечет	Длина, м	Ширина, м	Радиус, м	Площадь, га
3	Сплошной перечет				0,10

Номера точек	Координаты	Румбы линий, °	Длина, м
0-1	-	ЮВ 78°	129,7
1-2	-	ЮВ 0°	18,5
2-3	-	ЮВ 81°	16,1
3-4	-	ЮЗ 21°	51,1
4-5	-	СЗ 29°	33,2
5-1	-	СВ 41°	28,1

Условные обозначения:

Исполнитель работ по проведению лесопатологического обследования:

Мащенко С.В.

Дата составления документа: 30.08.2017 года. Телефон: 89202254149.

Копия верна!  
 директор Воронежского филиала Ку ВО «Лесная охрана»  
 Воронежского лесничества

А. Н. Рязанов  
 Кварталь № 6

ЛЕСА, РАСПОЛ. В СТЕПЯХ, ГОРАХ И ДР.

№	Пло-щадь	Состав	Подрос-ток	по: Я	Эле-мент	Воз-раст	Вм-е	Ди-аметр	Кл-асс	Гр-уппа	Бо-рода	Тип	Полн-ота	Запас	сирора-ст	Мл-аса	дес. МЗ	ас-пект	лес	су-хо-	ре-	ст	обши-р	ли-к	Хоз-яйствен-ные	
1	2	3	4	5	6	7	8	9	10	11	12	13	14	15	16	17	18	19	20	21	22	23	24	25		
1	1,5	ПРОТИВОПОЖ	РАЗРЫБ																					РАСЧИСТКА		
		ширина 10,0 м, протяженность 0,8 км, ЗАРОСШАЯ																								
2	4	ПОВЫШЕНИЕ	КПНО НА	1	КЛАСС, ГОС. ПРИР.	ЗАКАЗНИК	"ВОРОНЕЖСКИЙ"																	ПРОХ. РУБКА		
		лесные	культуры	1	26 С	82	26	32	5	2	1	СРСТ	В2	7	29	12	12	1						25%		
3	1,4	подлесок:	Р БРК	РЕДКИЙ																				ПРОХ. РУБКА		
		культуры-35 г.,	состояние	ХОРОШЕЕ																				20%		
		повреждение	ФИТОРЕДИТЕЛИ,	ГОС. ПРИР.	ЗАКАЗНИК	"ВОРОНЕЖСКИЙ"																		ПРОХ. РУБКА		
		10С+ДНН	1	26 С	79	26	26	4	2	1	СДСН	С2	1,0	42	59	59	2							20%		
		лесные	культуры	1	26 С	79	26	26	4	2	1	СДСН	С2	1,0	42	59	59	2						20%		
4	1,8	подлесок:	Р БРК	РЕДКИЙ																				ПРОХ. РУБКА		
		культуры-38 г.,	состояние	ХОРОШЕЕ																				20%		
		ГОС. ПРИР.	ЗАКАЗНИК	"ВОРОНЕЖСКИЙ"																				ПРОХ. РУБКА		
		9С10С+ДНН+ЛП	1	27 С	72	27	32	4	2	1А	СДСН	С2	7	31	56	50	6							20%		
		лесные	культуры	1	27 С	72	27	32	4	2	1А	СДСН	С2	7	31	56	50	6						20%		
5	7,9	подлесок:	Р БРК	РЕДКИЙ																				ПРОХ. РУБКА		
		культуры-45 г.,	состояние	ХОРОШЕЕ																				20%		
		ГОС. ПРИР.	ЗАКАЗНИК	"ВОРОНЕЖСКИЙ"																				ПРОХ. РУБКА		
		10С+ОС+ДНН+Б	1	26 С	89	26	32	5	2	1	СРСТ	В2	7	29	229	229	1							20%		
		лесные	культуры	1	26 С	89	26	32	5	2	1	СРСТ	В2	7	29	229	229	1						20%		
6	3,5	подлесок:	Р БРК	РЕДКИЙ																				ПРОХ. РУБКА		
		культуры-28 г.,	состояние	ХОРОШЕЕ																				20%		
		ГОС. ПРИР.	ЗАКАЗНИК	"ВОРОНЕЖСКИЙ"																				ПРОХ. РУБКА		
		4С2С2ОС2ДНН+С	1	25 С	89	25	36	5	2	2	СДСН	С2	6	23	81	33	4							20%		
		лесные	культуры	1	25 С	89	25	36	5	2	2	СДСН	С2	6	23	81	33	4						20%		
		10С																						ПРОХ. РУБКА		
		подлесок:	Р БРК	СР.ГУСТ																				20%		
		культуры-28 г.,	состояние	УДОВЛЕТВОРИТЕЛЬНЫЕ																				20%		
		ГОС. ПРИР.	ЗАКАЗНИК	"ВОРОНЕЖСКИЙ"																				ПРОХ. РУБКА		
		7С2ОС1ДНН	1	26 С	74	26	28	4	2	1	СДСН	С2	7	29	26	18	1							20%		
		лесные	культуры	1	26 С	74	26	28	4	2	1	СДСН	С2	7	29	26	18	1						20%		
		10С+ДНН+ОС																						ПРОХ. РУБКА		
		подлесок:	Р БРК	РЕДКИЙ																				20%		
		культуры-43 г.,	состояние	ХОРОШЕЕ																				20%		
		ГОС. ПРИР.	ЗАКАЗНИК	"ВОРОНЕЖСКИЙ"																				ПРОХ. РУБКА		
		10С+ДНН+ОС	1	26 С	74	26	26	4	2	1	СДСН	С2	9	38	167	167	2							20%		
		лесные	культуры	1	26 С	74	26	26	4	2	1	СДСН	С2	9	38	167	167	2						20%		