

Приложение 2
к приказу Минприроды России
от 16.09.2016 N 480

УТВЕРЖДАЮ:

Должность заместитель руководителя
управления лесного хозяйства
Воронежской области
Ф.И.О. М.В. Скрынникова

М.В. Скрынникова
Дата 11.10.2017

Акт
лесопатологического обследования № 389
лесных насаждений Воронежского лесничества
Воронежская область

Способ лесопатологического обследования: 1. Визуальный
2. Инструментальный

Место проведения:

| Участковое лесничество | Урочище (дача) | Квартал (кварталы) | Выдел (выделы) | Площадь, га |
|------------------------|----------------|--------------------|----------------|-------------|
| Краснолесенское | - | 26 | 5 | 1 |

Лесопатологическое обследование проведено на общей площади 1 га.

2. Инструментальное обследование лесного участка.

2.1. Фактическая таксационная характеристика лесного насаждения соответствует таксационному описанию.

Ведомость лесных участков с выявленными несоответствиями таксационным описаниям приведена в приложении 1 к данному Акту.

2.2. Состояние насаждений: с нарушенной устойчивостью.
с утраченной устойчивостью.

Причины повреждения: изменение уровня грунтовых вод под воздействием почвенно-климатических факторов (код 773), опенок (код 467).

Заселено (отработано) стволовыми вредителями:

| Вид вредителя | Порода | Встречаемость (% заселенных деревьев) | Степень заселения лесного насаждения (слабая, средняя, сильная) |
|---------------|--------|---------------------------------------|---|
| - | - | - | - |
| - | - | - | - |
| - | - | - | - |
| - | - | - | - |
| - | - | - | - |
| - | - | - | - |

Повреждено огнем:

| Вид пожара | Порода | Состояние корневых лап | | Состояние корневой шейки | | Подсушивание луба | |
|------------|--------|-----------------------------------|--|--|--|--|--|
| | | процент поврежденных огнем корней | процент деревьев с данным повреждением | ожог корневой шейки по окружности (1/4; 2/4; 3/4; более 3/4) | процент деревьев с данным повреждением | по окружности (1/4; 2/4; 3/4; более 3/4) | процент деревьев с данным повреждением |
| - | - | - | - | - | - | - | - |
| - | - | - | - | - | - | - | - |
| - | - | - | - | - | - | - | - |
| - | - | - | - | - | - | - | - |
| - | - | - | - | - | - | - | - |
| - | - | - | - | - | - | - | - |
| - | - | - | - | - | - | - | - |

Поражено болезнями:

| Вид болезни | Порода | Встречаемость (% пораженных деревьев) | Степень заселения лесного насаждения (слабая, средняя, сильная) |
|-------------|--------|---------------------------------------|---|
| опенок | Д | 100,00 | Сильная |
| - | - | - | - |
| - | - | - | - |
| - | - | - | - |
| - | - | - | - |
| - | - | - | - |

2.3. Выборке подлежит 29 % деревьев по запасу,

в том числе:

ослабленных 0 %,
сильно ослабленных 0 %,
усыхающих 0 %,
свежего сухостоя 2,3 %,
свежего ветровала 0 %,
свежего бурелома 0 %,
старого сухостоя 26,7 %,
старого ветровала 0 %,
старого бурелома 0 %,
аварийных 0 %.

2.4. Полнота лесного насаждения после уборки деревьев, подлежащих рубке, составит 0,3.

Критическая полнота для данной категории лесных насаждений составляет не лимитируется.
ОЗУ Участки лесов вокруг населенных пунктов и садоводческих товариществ.

ЗАКЛЮЧЕНИЕ

С целью предотвращения негативных процессов или снижения ущерба от их воздействия назначено:

| Участковое лесничество | Урочище (дача) | Квартал | Выдел | Площадь выдела, га | Вид мероприятия | Площадь мероприятия, га | Города | Выбираемый запас на выдел, куб. м | Крайние сроки проведения |
|------------------------|----------------|---------|-------|--------------------|-----------------|-------------------------|--------|-----------------------------------|--------------------------|
| Краснолесенское | - | 26 | 5 | 1 | ВСР | 1 | С, Д | 54,1 | 2018 год |

Ведомость перечета деревьев, назначенных в рубку, и абрис лесного участка прилагаются (приложение 2 и 3 к данному акту).

Меры по обеспечению возобновления: -.

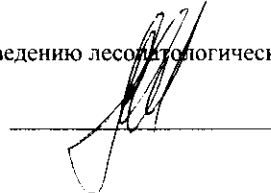
Мероприятия, необходимые для предупреждения повреждения или поражения смежных насаждений: своевременное проведение проектируемых мероприятий, надзор за санитарным и лесопатологическим состоянием.

Сведения для расчета степени повреждения:
год образования старого сухостоя - 2012-2016
основная причина повреждения древесины: гнили.

Дата проведения обследований: 28.08.2017 года.

Исполнитель работ по проведению лесопатологического обследования:

Мащенко С.В.



Результаты проведения лесопатологического обследования
лесных насаждений с использованием данных дистанционного зондирования Земли (авиационных и космических снимков)*
Субъект Российской Федерации: Воронежская область. Лесничество (лесопарк): Воронежское.
Участковое лесничество: Краснопольское. Урочище (лесная дача):

| № квартала | Номер лесотаксационного выдела | Номер лесотаксационного выдела, га | Номер лесопатологического выдела, га | Площадь лесопатологического выдела, га | Краткая таксационная характеристика лесных насаждений по данным лесосурьейства | | | | | | | | | | Краткая характеристика материалов дистанционного зондирования Земли | | | Назначенные мероприятия | | | | |
|------------|--------------------------------|------------------------------------|--------------------------------------|--|--|-----------------|-------------------|---------------------|---------------------------------------|-----------------------|--------|----------------------------------|--|-----------------------------------|---|---|------------------------|--------------------------------|------------------------------------|-----|-------------|---------------------------------|
| | | | | | породный состав | средний возраст | средняя высота, м | средний диаметр, см | тип леса/тип лесорастительных условий | относительная полнота | фоннет | общий запас древесины, куб. м/га | Тип и наименование летательного аппарата | Наименование съемочной аппаратуры | Режим съемки (панорамный/крупнокадрный/разный/ВИК/ИК) | Пространственное разрешение (для каждого режима), м | Дата съемки (д.м.гггг) | Дата дешифрирования (д.м.гггг) | Предполагаемая причина повреждения | ВИД | Площадь, га | срок проведения (м.гггг-м.гггг) |
| 1 | 2 | 3 | 4 | 5 | 6 | 7 | 8 | 9 | 10 | 11 | 12 | 13 | 14 | 15 | 16 | 17 | 18 | 19 | 20 | 21 | 22 | 23 |

* данный вид работ не проводился
Исполнитель работ по проведению лесопатологического обследования:

Маленко С.В.

Дата составления документа: 30.08.2017 года. Телефон: 89202254149.

Ведомость перечета деревьев назначенных в рубку

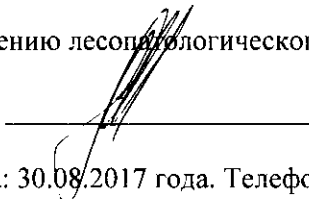
ВРЕМЕННАЯ ПРОБНАЯ ПЛОЩАДЬ № __1__

Субъект Российской Федерации: Воронежская область.
Лесничество (лесопарк): Воронежское. Квартал: 26. Выдел: 5.
Площадь: 1 га., Площадь мероприятия: 1 га.
Номер очага вредных организмов: б/н. Размер пробной площади: 1 га.
Таксационная характеристика:
тип леса: СДСН; состав: 10С ед.Д; возраст: 136 лет; бонитет: 2.
полнота: 0,3/0,38; запас на га: 187; возобновление: отсутствует.
Время и причина ослабления лесного насаждения:
Причины повреждения: изменение уровня грунтовых вод под воздействием почвенно-климатических факторов (код 773), опенок (код 467).

Тип очага вредных организмов: -.
Фаза развития очага вредных организмов: -.
Средневзвешенная категория санитарного состояния обследуемого лесного участка: 2,28
Состояние лесного насаждения, намечаемые мероприятия:
Состояние насаждений: насаждение с нарушенной устойчивостью
Намечаемое мероприятие: ВСП.

Исполнитель работ по проведению лесопатологического обследования:

Мащенко С.В.



Дата составления документа: 30.08.2017 года. Телефон: 89202254149.

ВЕДОМОСТЬ ПЕРЕЧЕТА ДЕРЕВЬЕВ

Порода1: С

| Ступени толщины см | Количество деревьев по категориям состояния, шт. | | | | | | | | | | | | | | | | Всего деревьев по ступеням толщины | |
|--------------------------|--|------|-----|----|---|-----|---|------|----|----|-------------------|----|----|-------------------|----|----|--|--|
| | I | II | III | IV | | V | | VI | | | ветровал, бурелом | | | аварийные деревья | | | шт. | в том числе подлежат рубке, % |
| | | | | НЗ | З | НЗ | З | НЗ | З | О | НЗ | З | О | НЗ | З | О | | |
| 1 | 2 | 3 | 4 | 5 | 6 | 7 | 8 | 9 | 10 | 11 | 12 | 13 | 14 | 15 | 16 | 17 | 18 | 19 |
| 36 | 29 | | | | | 1 | | | | | | | | | | | 30 | 1,1 |
| 40 | 34 | | | | | | | 3 | | | | | | | | | 37 | 3,0 |
| 44 | | 12 | | | | | | | | | | | | | | | 12 | |
| 52 | | | | | | 1 | | | | | | | | | | | 1 | 1,1 |
| 56 | 9 | | | | | | | 1 | | | | | | | | | 10 | 1,1 |
| 60 | | | | | | | | 2 | | | | | | | | | 2 | 2,1 |
| 68 | | | | | | | | 3 | | | | | | | | | 3 | 3,0 |
| - | | | | | | | | | | | | | | | | | | |
| - | | | | | | | | | | | | | | | | | | |
| - | | | | | | | | | | | | | | | | | | |
| итого, шт | 72 | 12 | | | | 2 | | 9 | | | | | | | | | 95 | - |
| итого, % | 75,8 | 12,6 | | | | 2,1 | | 9,5 | | | | | | | | | - | 9,7 |
| итого, куб.м. | 111,4 | 21,8 | | | | 4,1 | | 30,2 | | | | | | | | | 167,5 | - |
| итого, куб.% | 66,5 | 13,0 | | | | 2,5 | | 18,0 | | | | | | | | | - | 18,4 |

Выбираемый запас 34,3 м³

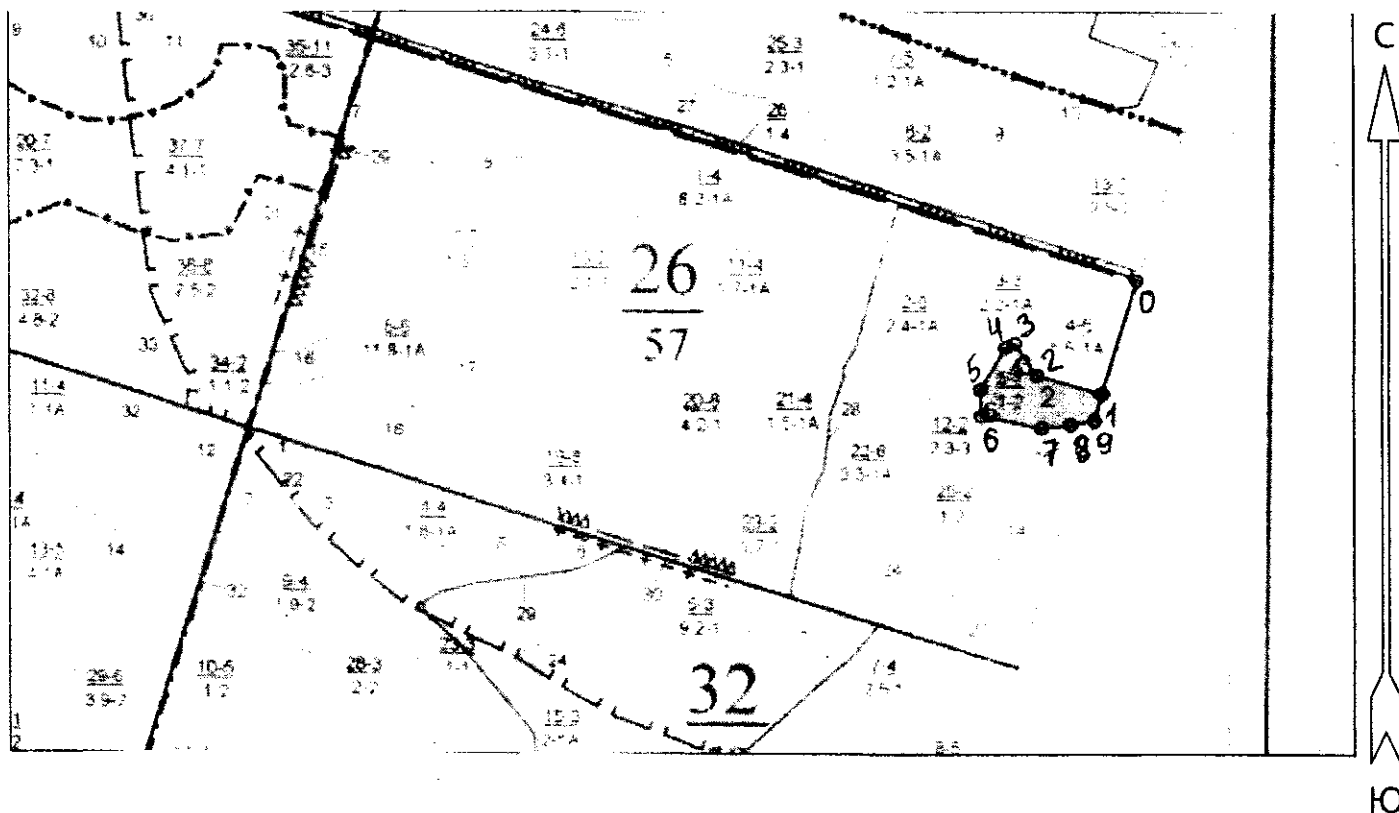
Порода2: Д

| Ступени толщины см | Количество деревьев по категориям состояния, шт. | | | | | | | | | | | | | | | | Всего деревьев по ступеням толщины | |
|--------------------------|--|----|-----|----|---|----|---|-------|----|----|-------------------|----|----|-------------------|----|----|--|--|
| | I | II | III | IV | | V | | VI | | | ветровал, бурелом | | | аварийные деревья | | | шт. | в том числе подлежат рубке, % |
| | | | | НЗ | З | НЗ | З | НЗ | З | О | НЗ | З | О | НЗ | З | О | | |
| 1 | 2 | 3 | 4 | 5 | 6 | 7 | 8 | 9 | 10 | 11 | 12 | 13 | 14 | 15 | 16 | 17 | 18 | 19 |
| 24 | | | | | | | | 2 | | | | | | | | | 2 | 11,1 |
| 28 | | | | | | | | 5 | | | | | | | | | 5 | 27,8 |
| 36 | | | | | | | | 6 | | | | | | | | | 6 | 33,3 |
| 44 | | | | | | | | 4 | | | | | | | | | 4 | 22,2 |
| 48 | | | | | | | | 1 | | | | | | | | | 1 | 5,6 |
| - | | | | | | | | | | | | | | | | | | |
| - | | | | | | | | | | | | | | | | | | |
| - | | | | | | | | | | | | | | | | | | |
| - | | | | | | | | | | | | | | | | | | |
| итого, шт | | | | | | | | 18 | | | | | | | | | 18 | - |
| итого, % | | | | | | | | 100,0 | | | | | | | | | - | 15,9 |
| итого, куб.м. | | | | | | | | 19,8 | | | | | | | | | 19,8 | - |
| итого, куб.% | | | | | | | | 100,0 | | | | | | | | | - | 10,6 |

Выбираемый запас 19,8 м³

Абрис участка

Масштаб 1:10000



| № выдела | Ленты (круговой площадки) перече́та | | | | |
|----------|-------------------------------------|----------|-----------|-----------|-------------|
| | Сплошной пере́чет | Длина, м | Ширина, м | Радиус, м | Площадь, га |
| 5 | Сплошной пере́чет | | | | 1,00 |

| Номера точек | Координаты | Румбы линий, ° | Длина, м |
|--------------|------------|----------------|----------|
| 0-1 | - | ЮЗ 17° | 156 |
| 1-2 | - | СЗ 73° | 86,8 |
| 2-3 | - | СЗ 34° | 51,9 |
| 3-4 | - | ЮЗ 66° | 13,6 |
| 4-5 | - | ЮЗ 30° | 65,8 |
| 5-6 | - | ЮВ 2° | 34,7 |
| 6-7 | - | ЮВ 79° | 80,4 |
| 7-8 | - | СВ 84° | 37,6 |
| 8-9 | - | СВ 80° | 31 |
| 9-1 | - | СВ 16° | 36 |

Условные обозначения:

Исполнитель работ по проведению лесопатологического обследования:

Машенко С.В.

Дата составления документа: 30.08.2017 года. Телефон: 89202254149.

Копия вквта:
 директор Воронежского филиала КУ Вои лесная охрана А. Н. Румасов
 Воронежское лесничество

138

| участковое лесничество: КРАСНОЛЕСЕНСКОЕ | | ЗЕЛЕННЫЕ ЗОНЫ | | | | | | | | | | | | Квартал 26 | | | | | | | | | | |
|--|---------------------|----------------|---------|--------|---------|-------------|----------|---------|-------|------------|-------|----------------|---------|------------|---------------------------|-----|----|----|----|----|----|----|----|--|
| № | Пло- вы- лес- ла га | Состав подрост | Возраст | Высота | Диаметр | Группировка | Тип леса | Полнота | Запас | Зарослость | Класс | Запас на выдел | лес. МЗ | лес. МЗ | Хозяйственные мероприятия | | | | | | | | | |
| 1 | 2 | 3 | 4 | 5 | 6 | 7 | 8 | 9 | 10 | 11 | 12 | 13 | 14 | 15 | 16 | 17 | 18 | 19 | 20 | 21 | 22 | 23 | 24 | |
| 1 | 8,2 | 10С | 1 | 28 | С | 72 | 28 | 30 | 4 | 2 | 1А | СРСТ | ,8 | 37 | 303 | 303 | 1 | 4 | | | | | | |
| культурн-45 г., состояние ХОРОШЕ рекреационная характеристика: тип ландшафта ЗАКРЫТ. ГОРИЗН. СОМ. класс эстетич. оценки-2, рекреационная оценка-СРЕДНЯЯ, класс устойчивости-2, проходимость-СРЕДНЯЯ, просматриваемость-ПЛОХАЯ 3-ий КЛАСС ДЕГРЕССИИ, ГОС. ПРИР. ЗАКАЗНИК "ВОРОНЕЖСКИЙ", ПОВЫШЕНИЕ КПО НА 1 КЛАСС озу: Уч-ки лесов вокруг нас. пунктов и сад. товарищ. | | | | | | | | | | | | | | | | | | | | | | | | |
| 2 | 2,4 | 10С | 1 | 32 | С | 102 | 32 | 36 | 6 | 3 | 1А | СРСТ | ,9 | 48 | 115 | 115 | 1 | 2 | | | | | | |
| единичные деревья подлесок: РКТ Р РЕЦКИЙ культурн-15 г., состояние ХОРОШЕ рекреационная характеристика: тип ландшафта ЗАКРЫТ. ГОРИЗН. СОМ. класс эстетич. оценки-2, рекреационная оценка-СРЕДНЯЯ, класс устойчивости-2, проходимость-СРЕДНЯЯ, просматриваемость-СРЕДНЯЯ 2-ой КЛАСС ДЕГРЕССИИ, ГОС. ПРИР. ЗАКАЗНИК "ВОРОНЕЖСКИЙ" озу: Уч-ки лесов вокруг нас. пунктов и сад. товарищ. | | | | | | | | | | | | | | | | | | | | | | | | |
| 3 | 2,2 | 10С | 1 | 22 | С | 47 | 22 | 24 | 3 | 2 | 1А | СРСТ | ,9 | 32 | 70 | 70 | 1 | 1 | | | | | | |
| культурн-70 г., состояние ХОРОШЕ рекреационная характеристика: тип ландшафта ЗАКРЫТ. ГОРИЗН. СОМ. класс эстетич. оценки-2, рекреационная оценка-СРЕДНЯЯ, класс устойчивости-2, проходимость-СРЕДНЯЯ, просматриваемость-ПЛОХАЯ 2-ой КЛАСС ДЕГРЕССИИ, ГОС. ПРИР. ЗАКАЗНИК "ВОРОНЕЖСКИЙ" озу: Уч-ки лесов вокруг нас. пунктов и сад. товарищ. | | | | | | | | | | | | | | | | | | | | | | | | |
| 4 | 1,5 | 10С | 1 | 32 | С | 102 | 32 | 36 | 6 | 3 | 1А | СРСТ | ,7 | 37 | 56 | 56 | 1 | 1 | | | | | | |
| культурн-15 г., состояние ХОРОШЕ рекреационная характеристика: тип ландшафта ЗАКРЫТ. ГОРИЗН. СОМ. класс эстетич. оценки-2, рекреационная оценка-СРЕДНЯЯ, класс устойчивости-2, проходимость-СРЕДНЯЯ, просматриваемость-СРЕДНЯЯ 3-ий КЛАСС ДЕГРЕССИИ, ГОС. ПРИР. ЗАКАЗНИК "ВОРОНЕЖСКИЙ" озу: Уч-ки лесов вокруг нас. пунктов и сад. товарищ. | | | | | | | | | | | | | | | | | | | | | | | | |
| 5 | 1,0 | 10С | 1 | 30 | С | 135 | 30 | 48 | 7 | 4 | 2 | СДСН | ,3 | 15 | 15 | 15 | 2 | 3 | | | | | | |
| подрост: 10С (7) 1,0 м, 2,0 тыс. шт/га рекреационная характеристика: тип ландшафта П/ОТКРЫТ РАВН. РАЗ. класс эстетич. оценки-3, рекреационная оценка-НИЗКАЯ, класс устойчивости-4, проходимость-СРЕДНЯЯ, просматриваемость-ХОРОШАЯ 4-ый КЛАСС ДЕГРЕССИИ, ГОС. ПРИР. ЗАКАЗНИК "ВОРОНЕЖСКИЙ" озу: Уч-ки лесов вокруг нас. пунктов и сад. товарищ. | | | | | | | | | | | | | | | | | | | | | | | | |
| 6 | 11,8 | 10С+В+ДНН | 1 | 32 | С | 102 | 32 | 36 | 6 | 3 | 1А | СДСН | ,7 | 37 | 437 | 437 | 1 | 24 | | | | | | |
| подлесок: ИР КЛТ ГУСТОЙ культурн-15 г., состояние ХОРОШЕ рекреационная характеристика: тип ландшафта ЗАКРЫТ. ВЕРТИК. СОМ. класс эстетич. оценки-2, рекреационная оценка-СРЕДНЯЯ, класс устойчивости-2, проходимость-ПЛОХАЯ, просматриваемость-ПЛОХАЯ 3-ий КЛАСС ДЕГРЕССИИ, ГОС. ПРИР. ЗАКАЗНИК "ВОРОНЕЖСКИЙ" озу: Уч-ки лесов вокруг нас. пунктов и сад. товарищ. | | | | | | | | | | | | | | | | | | | | | | | | |
| 7 | 2 | 8ДНПЗС | 1 | 26 | ДНП | 105 | 25 | 32 | 6 | 4 | 2 | ДОСН | ,6 | 24 | 5 | 4 | 2 | 1 | | | | | | |
| подлесок: ЛЩ СР.ГУСТ | | | | | | | | | | | | | | | | | | | | | | | | |