

УТВЕРЖДАЮ:

Должность заместитель руководителя
управления лесного хозяйства
Воронежской области

Ф.И.О. М.В. Скрынникова

Скрынникова

Дата 11.10.2018

Акт
лесопатологического обследования № *325*
лесных насаждений Воронежского лесничества
Воронежская область

Способ лесопатологического обследования: 1. Визуальный
2. Инструментальный

Место проведения:

Участковое лесничество	Урочище (дача)	Квартал (кварталы)	Выдел (выделы)	Площадь, га
Краснолесенское	-	105	3	5,7

Лесопатологическое обследование проведено на общей площади 5,7 га.

2. Инструментальное обследование лесного участка.

2.1. Фактическая таксационная характеристика лесного насаждения не соответствует таксационному описанию. Причины несоответствия:
ошибка при проведении лесоустройства

Ведомость лесных участков с выявленными несоответствиями таксационным описаниям приведена в приложении 1 к данному Акту.

2.2. Состояние насаждений: с нарушенной устойчивостью.
 с утраченной устойчивостью.

Причины повреждения: изменение уровня грунтовых вод под воздействием почвенно-климатических факторов (код 773).

Заселено (отработано) стволовыми вредителями.

Вид вредителя	Порода	Встречаемость (% заселенных деревьев)	Степень заселения лесного насаждения (слабая, средняя, сильная)
-	-	-	-
-	-	-	-
-	-	-	-
-	-	-	-
-	-	-	-
-	-	-	-

Повреждено огнем:

Вид пожара	Порода	Состояние корневых лап		Состояние корневой шейки		Подсушивание луба	
		процент поврежденных огнем корней	процент деревьев с данным повреждением	ожог корневой шейки по окружности (1/4; 2/4; 3/4; более 3/4)	процент деревьев с данным повреждением	по окружности (1/4; 2/4; 3/4; более 3/4)	процент деревьев с данным повреждением
-	-	-	-	-	-	-	-
	-	-	-	-	-	-	-
	-	-	-	-	-	-	-
	-	-	-	-	-	-	-
	-	-	-	-	-	-	-
	-	-	-	-	-	-	-
	-	-	-	-	-	-	-

Поражено болезнями:

Вид болезни	Порода	Встречаемость (% пораженных деревьев)	Степень заселения лесного насаждения (слабая, средняя, сильная)
-	-	-	-
-	-	-	-
-	-	-	-
-	-	-	-
-	-	-	-
-	-	-	-

2.3. Выборке подлежит 6,7 % деревьев по запасу.

в том числе:

ослабленных 0 %,

сильно ослабленных 0 %,

усыхающих 1,1 %, причины назначения: деревья хвойных пород(п.31 приказа Минприроды РФ №470 от 12.09.2016г.)

свежего сухостоя 0,4 %,

свежего ветровала 0 %,

свежего бурелома 0 %,

старого сухостоя 5,2 %,

старого ветровала 0 %,

старого бурелома 0 %,

аварийных 0 %.

2.4. Полнота лесного насаждения после уборки деревьев, подлежащих рубке, составит 0,31.

Критическая полнота для данной категории лесных насаждений составляет 0,3.

ЗАКЛЮЧЕНИЕ

С целью предотвращения негативных процессов или снижения ущерба от их воздействия назначено:

Участковое лесничество	Урочище (дача)	Квартал	Выдел	Площадь выдела, га	Вид мероприятия	Площадь мероприятия, га	Порода	Выбираемый запас на выдел, куб. м	Крайние сроки проведения
Краснолесенское	-	105	3	5,7	ВСП	5,7	СО*	75	2018 год

СО* сосна обыкновенная искусственного происхождения

Ведомость перечислена деревьев, назначенных в рубку, и абрис лесного участка прилагаются (приложение 2 и 3 к данному акту).

Меры по обеспечению возобновления: -.

Мероприятия, необходимые для предупреждения повреждения или поражения смежных насаждений: своевременное проведение проектируемых мероприятий, надзор за санитарным и лесопатологическим состоянием.

Сведения для расчета степени повреждения:

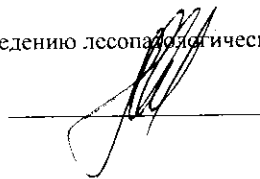
год образования старого сухостоя 2012-2016

основная причина повреждения древесины: гнили.

Дата проведения обследований: 28.08.2017 года.

Исполнитель работ по проведению лесопатологического обследования:

Машенко С.В.



Источник данных	Год проведения лесосурьковки	Номер квартала	Номер выдела	Площадь выдела, га	Целевое назначение лесов	Категория защитных лесов	Номер лесопатологического выдела	выдела	лесопатологического выдела	Таксационная характеристика										Заложено пробных площадей			
										состав	порода	взраст, лет	средняя высота, м	средний диаметр, см	тип леса	тип условий место	полнота	бонитет	запас, куб. м/га	количество, шт.	общая площадь, га		
ТО	2016	105	3	5,7	Защитные	Леса, расположенные в пустынных, подпустынных, лесостепных, лесотундровых зонах, степях, горах	-	-	-	10С	Сосна	102	29	36	ССРГ	В2	0,3	1	140	1	197	1	5,7
Ф	2017	105	3	5,7	Защитные	Леса, расположенные в пустынных, подпустынных, лесостепных, лесотундровых зонах, степях, горах	-	-	-	10СО	Сосна	103	29	37	ССРГ	В2	0,31/ 0,33	1	197	1	197	1	5,7

Примечание:

ТО - таксационные описания

Ф - фактическая характеристика лесного насаждения

В строке "фактическая" в колонке "запас, куб/га" показан общий запас древесины на гектар (сырораствующий, сухой и захламленности)

В строке "фактическая" в колонке "полнота" указана фактическая полнота: в числителе - полнота по живой (растущей) части насаждения,

в знаменателе - полнота рассчитана от общего запаса древесины на 1 гектаре (сырораствующие + сухой + захламленность)

Исполнитель работ по ведению лесопатологического обследования:

Машенко С.В.

Результаты проведения лесопатологического обследования
лесных насаждений за 28.8.2017 года.
Субъект Российской Федерации: Нюнонежская область, Лесничество (лесотар): Нюнонежское.
Участковое лесничество: Краснолесское, Урочище (лесная дача):

1	2	3	4	5	6	7	Таксационная характеристика лесного насаждения								17	Распределение деревьев по категориям состояния, % от запаса										29	30	31	32	Назначенные мероприятия			
							8	9	10	11	12	13	14	15		16	18	19	20	21	22	23	24	25	26					27	28	33	34
Номер квартала	Номер выдела	Площадь выдела, га	Целевое назначение лесов	Категория защитных лесов	Номер лесопатологического выдела	Площадь выдела	Состав	Порода	Возраст	Средняя высота, м	Средний диаметр, см	Тип леса	Полнота	Бонитет	Запас, куб. м га	Число деревьев на проб., шт.	без признаков ослабления	ослабленные	сильно ослабленные	усыхающие	свежий сухостой	старый сухостой	свежий ветровал	старый ветровал	свежий бурелом	старый бурелом	завалившиеся деревья	Признаки повреждения деревьев	Доля поврежденных деревьев, %	Причина ослабления, повреждения	Полнотит рубке, %	вид	площадь, га
105	3	5,7	Защитные	лес, расположенные в м. ствальных, попутных, лесостепных, лесотундровых ямах, степях, горах	-	-	10СО	сосна	-	-	-	-	-	-	-	-	-	52,1	35,6	5,6	1,1	0,4	5,2	-	-	-	111,832, 114, 112, 113**	14,3	773***	6,7	БСР	5,7	-
								сосна	-	-	-	-	-	-	-	856	52,1	35,6	5,6	1,1	0,4	5,2	-	-	-	111,114, 832, 112, 113**	14,3	773***	6,7				

Показатели, не соответствующие таксационному описанию отмечаются "+"; Расшифровка кодов причин и признаков указана в акте.

Примечание: в колонке "запас, куб/га" показан общий запас древесины на гектар (сырорастущий, сухостой и захламленности); в колонке "полнота" указана фактическая полнота: в числителе - полнота по живой (ростущей) части насаждения, в знаменателе - полнота рассчитанная от общего запаса древесины на 1 гектаре (сырорастущие + сухостой + захламленность)

** - 111 усыхание < 1/4 ветвей в кроне прошлых лет; 112 - усыхание от 1/4 до 1/2 ветвей в кроне прошлых лет; 113 - усыхание от 1/2 до 3/4 ветвей в кроне прошлых лет; 832 - наличие гниля, 153- водные побег.

*** 773- изменение уровня грунтовых вод под воздействием почвенно-климатических факторов

Исполнитель работ по проведению лесопатологического обследования:

Машенко С.В.

Дата составления документа: 30.08.2017 года. Телефон: 89202254149.

Результаты проведения лесопатологического обследования
лесных насаждений, поврежденных вредителями леса (хвощистограммушками) за 28.8.2017 года
Субъект Российской Федерации: Воронежская область. Лесничество (лесопарк): Воронежское.
Участковое лесничество: Краснолесенское. Урочище (лесная дача):

1	2	3	4	5	6	7	8	Таксационная характеристика лесного насаждения								17	18	Распределение деревьев по степени обесцвела кроны, % от числа стволов					Назначенные мероприятия		
								состав	порода	возраст	средняя высота, м	средний диаметр, см	тип леса	полнота	бонитет			запас, куб. м/га	Вид вредителя	Доля поврежденных деревьев, % от количества	до 25	26 - 49	50 - 75	более 75	Фаза развития вредителя
1	2	3	4	5	6	7	8	9	10	11	12	13	14	15	16	17	18	19	20	21	22	23	24	25	26

Показатели, не соответствующие таксационному описанию отмечаются "x". Расшифровка кодов причин и признаков указана в акте.

Исполнитель работ по проведению лесопатологического обследования:

Мащенко С.В.

Дата составления документа: 30.08.2017 года. Телефон: 89202254149.

Результаты проведения лесопатологического обследования
лесных насаждений с использованием авиационных средств*
Воронежское.

Субъект Российской Федерации: Воронежская область. Лесничество (лесная дача):
Участковое лесничество: Краснолесенское. Урочище (лесная дача):
Государственный и регистрационный знаки летательного аппарата: -
Дата вылета - Местное время вылета - Пункт вылета - Время полета -

Изготовитель, тип летательного аппарата: - Серийный идентификационный номер воздушного судна: -

№ квартала	№ выдела	№ лесопатологического выдела	Площадь лесопатологического выдела, га	Перечень таксономических выделов, входящих в лесопатологический выдел	Повреждения в жидком порошке	Доля усыхания и погибших деревьев, %										Степень повреждения полога, %			Тип и распределение повреждений (погибших) деревьев (ранномерные группы): бурашники	Причина повреждения	Назначенные мероприятия	
						усыхание	старый сухой	старый сухой	старый сухой	старый сухой	старый сухой	старый сухой	старый сухой	старый сухой	старый сухой	старый сухой	старый сухой	старый сухой			старый сухой	старый сухой
1	2	3	4	5	6	7	8	9	10	11	12	13	14	15	16	17	18	19	20	21		

* данный вид работ не проводится
Исполнитель работ по проведению лесопатологического обследования:

Мащенко С.В.

Дата составления документа: 30/08/2017 года. Телефон: 89202254149.

Ведомость перечета деревьев назначенных в рубку

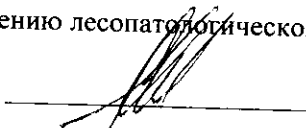
ВРЕМЕННАЯ ПРОБНАЯ ПЛОЩАДЬ № __1__

Субъект Российской Федерации: Воронежская область.
Лесничество (лесопарк): Воронежское. Квартал: 105. Выдел: 3.
Площадь: 5,7 га., Площадь мероприятия: 5,7 га.
Номер очага вредных организмов: б/н. Размер пробной площади: 5,7 га.
Таксационная характеристика:
тип леса: ССРТ; состав: 10СО; возраст: 103 лет; бонитет: 1.
полнота: 0,31/0,33; запас на га: 197; возобновление: отсутствует.
Время и причина ослабления лесного насаждения:
Причины повреждения: изменение уровня грунтовых вод под воздействием почвенно-климатических факторов (код 773).

Тип очага вредных организмов: -.
Фаза развития очага вредных организмов: -.
Средневзвешенная категория санитарного состояния обследуемого лесного участка: 1,7
Состояние лесного насаждения, намечаемые мероприятия:
Состояние насаждений: насаждение с нарушенной устойчивостью
Намечаемое мероприятие: ВСП.

Исполнитель работ по проведению лесопатологического обследования:

Мащенко С.В.



Дата составления документа: 30.08.2017 года. Телефон: 89202254149.

ВЕДОМОСТЬ ПЕРЕЧЕТА ДЕРЕВЬЕВ

Оборотная сторона

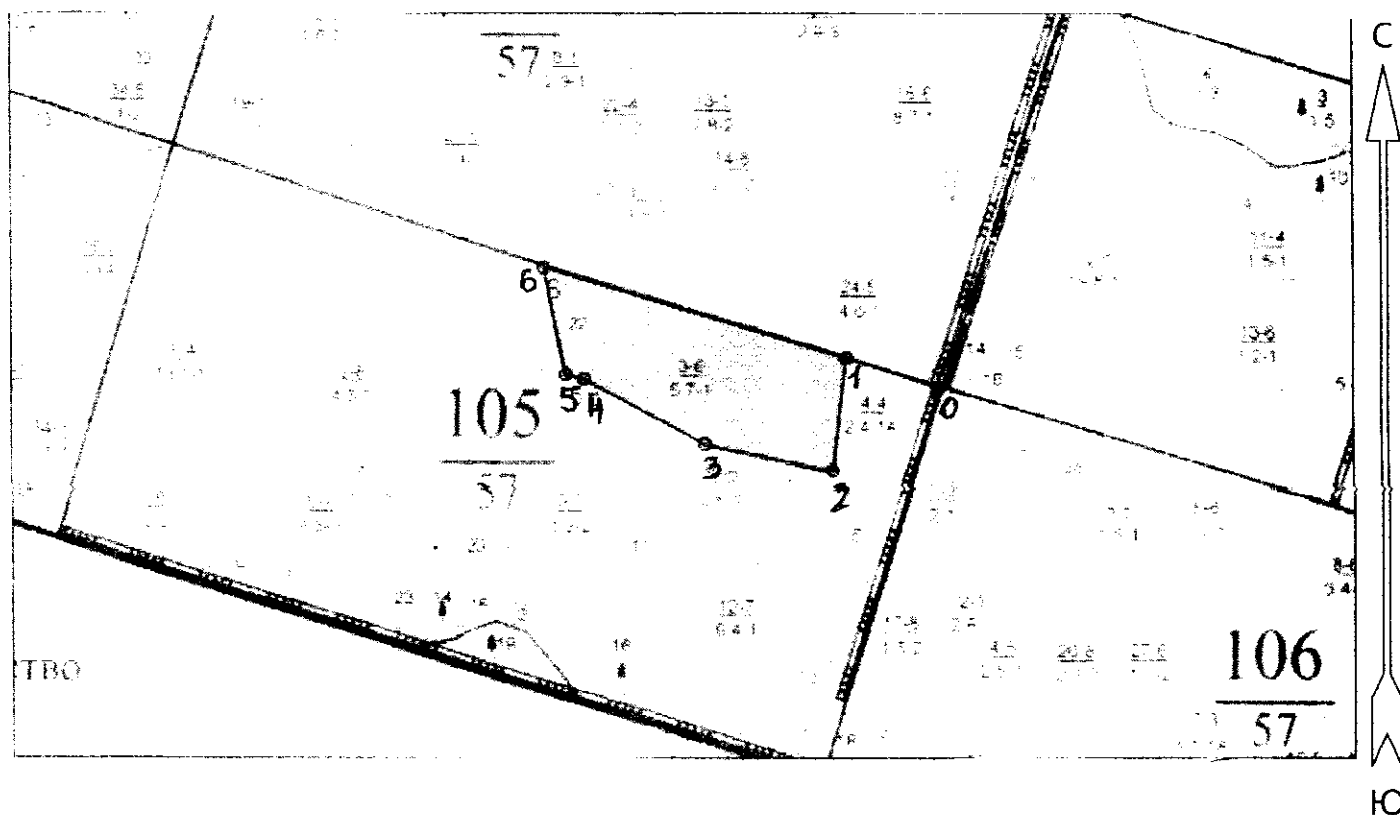
Порода: СО

Ступени толщины см	Количество деревьев по категориям состояния, шт.																Всего деревьев по ступеням толщины	
	I	II	III	IV		V		VI			ветровал, бурелом			аварийные деревья			шт.	в том числе подлежат рубке, %
				НЗ	З	НЗ	З	НЗ	З	О	НЗ	З	О	НЗ	З	О		
1	2	3	4	5	6	7	8	9	10	11	12	13	14	15	16	17	18	19
16								2									2	0,2
20		65						3									68	0,4
24				1													1	0,1
28				2		2		5									9	1,1
32		132	69	1				4									206	0,6
36	124	59		4				2									189	0,7
40	54	56		2		2		7									121	1,2
44	121	59		1				8									189	1,1
48	64							6									70	0,7
более 48								1									1	0,1
итого, шт	363	371	69	11		4		38									856	-
итого, %	42,4	43,3	8,1	1,3		0,5		4,4									-	6,2
итого, куб.м.	586,0	399,5	62,8	11,9		4,9		58,2									1123,2	-
итого, куб.%	52,1	35,6	5,6	1,1		0,4		5,2									-	6,7

Выбираемый запас 75 м³

Абрис участка

Масштаб 1:10000



№ выдела	Ленты (круговой площадки) пересчета				
	Сплошной пересчет	Длина, м	Ширина, м	Радиус, м	Площадь, га
3	Сплошной пересчет				5,70

Номера точек	Координаты	Румбы линий, °	Длина, м
0-1	-	СЗ 72°	128,4
1-2	-	ЮЗ 7°	150,1
2-3	-	СЗ 78°	171,8
3-4	-	СЗ 62°	179,8
4-5	-	СЗ 76°	25,2
5-6	-	СЗ 11°	144,6
6-1	-	ЮВ 73°	415,3

Условные обозначения:

Исполнитель работ по проведению лесопатологического обследования:

Машенко С.В.

Дата составления документа: 30/08/2017 года. Телефон: 89202254149.

