

Приложение 2
к приказу Минприроды России
от 16.09.2016 N 480

УТВЕРЖДАЮ:

Должность заместитель руководителя
управления лесного хозяйства

Воронежской области

Ф.И.О. М.В. Скрынникова

Скрынникова

Дата 11.10.2017

Акт
лесопатологического обследования № 323
лесных насаждений Воронежского лесничества
Воронежская область

Способ лесопатологического обследования: 1. Визуальный
2. Инструментальный

Место проведения:

Участковое лесничество	Урочище (дача)	Квартал (кварталы)	Выдел (выделы)	Площадь, га
Краснолесенское	-	52	17	1,8

Лесопатологическое обследование проведено на общей площади 0,5 га.

2. Инструментальное обследование лесного участка.

2.1. Фактическая таксационная характеристика лесного насаждения не соответствует таксационному описанию. Причины несоответствия:
ошибка при проведении лесоустройства

Ведомость лесных участков с выявленными несоответствиями таксационным описаниям приведена в приложении I к данному Акту.

2.2. Состояние насаждений: с нарушенной устойчивостью.
 с утраченной устойчивостью.

Причины повреждения: изменение уровня грунтовых вод под воздействием почвенно-климатических факторов (код 773).

Заселено (отработано) стволовыми вредителями:

Вид вредителя	Порода	Встречаемость (% заселенных деревьев)	Степень заселения лесного насаждения (слабая, средняя, сильная)
-	-	-	-
-	-	-	-
-	-	-	-
-	-	-	-
-	-	-	-
-	-	-	-

Повреждено огнем:

Вид пожара	Порода	Состояние корневых лап		Состояние корневой шейки		Подсушивание луба	
		процент поврежденных огнем корней	процент деревьев с данным повреждением	ожог корневой шейки по окружности (1/4; 2/4; 3/4; более 3/4)	процент деревьев с данным повреждением	по окружности (1/4; 2/4; 3/4; более 3/4)	процент деревьев с данным повреждением
-	-	-	-	-	-	-	-
-	-	-	-	-	-	-	-
-	-	-	-	-	-	-	-
-	-	-	-	-	-	-	-
-	-	-	-	-	-	-	-
-	-	-	-	-	-	-	-
-	-	-	-	-	-	-	-
-	-	-	-	-	-	-	-

Поражено болезнями:

Вид болезни	Порода	Встречаемость (% пораженных деревьев)	Степень заселения лесного насаждения (слабая, средняя, сильная)
-	-	-	-
-	-	-	-
-	-	-	-
-	-	-	-
-	-	-	-
-	-	-	-

2.3. Выборке подлежит 59,3 % деревьев по запасу,

в том числе:

ослабленных %,

сильно ослабленных %,

усыхающих 6,6 %, причины назначения: деревья хвойных пород(п.31 приказа Минприроды РФ №470 от 12.09.2016г.)

свежего сухостоя 4,4 %,

свежего ветровала 0 %,

свежего бурелома 0 %,

старого сухостоя 48,3 %,

старого ветровала 0 %,

старого бурелома 0 %,

аварийных 0 %.

2.4. Полнота лесного насаждения после уборки деревьев, подлежащих рубке, составит 0,1.

Критическая полнота для данной категории лесных насаждений составляет 0,3.

ЗАКЛЮЧЕНИЕ

С целью предотвращения негативных процессов или снижения ущерба от их воздействия назначено:

Участковое лесничество	Урочище (дача)	Квартал	Выдел	Площадь выдела, га	Вид мероприятия	Площадь мероприятия, га	Порода	Выбираемый запас на выдел, куб. м	Крайние сроки проведения
Краснолесенское	-	52	17	1.8	Сплошная санитарная рубка	0.5	С. Д. Б.	62.2	2018 год

Ведомость перечета деревьев, назначенных в рубку, и абрис лесного участка прилагаются (приложение 2 и 3 к данному акту).

Меры по обеспечению возобновления: создание лесных культур


Мероприятия, необходимые для предупреждения повреждения или поражения смежных насаждений: своевременное проведение проектируемых мероприятий, надзор за санитарным и лесопатологическим состоянием.

Сведения для расчета степени повреждения:
год образования старого сухостоя 2012-2016
основная причина повреждения древесины: гнили.

Дата проведения обследований: 28.08.2017 года.

Исполнитель работ по проведению лесопатологического обследования:

Мащенко С.В.



Ведомость
лесных участков с выявленными несоответствиями таксационным описаниям

Источник данных	Год проведения лесосурьеза	Номер квартала	Номер выдела	Площадь выдела, га	Целевое назначение лесов	Категория защитных лесов	Номер лесопатологического выдела	Площадь выдела	Лесопатологический выдел	Таксационная характеристика										Заложено пробных площадей				
										состав	порода	возраст, лет	средняя высота, м	средний диаметр, см	тип леса	тип устояния	место происхождения	полнота	бонитет	запас, куб. м/га	количество, шт.	общая площадь, га		
ТО	2016	52	17	1,8	Защитные	Леса, расположенные в пустынных, полупустынных, лесостепных, лесотундровых зонах, степях, горах	-	-	-	10С	Сосна	145	29	44	СДСН	С2	0,4	2	190					
Ф	2017	52	17	1,8	Защитные	Леса, расположенные в пустынных, полупустынных, лесостепных, лесотундровых зонах, степях, горах	1	0,5	10С+Днн+Б	Сосна	146	29	44	СДСН	С2	0,12/ 0,26	2	124	1	0,5				

Примечание:

ТО - таксационные описания

Ф - фактическая характеристика лесного насаждения

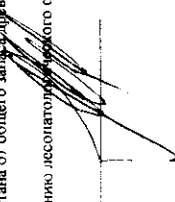
В строке "фактическая" и колонке "запас, куб.м/га" показан общий запас древесины на гектар (сырорастущий, сухостой и захламленности)

В строке "фактическая" в колонке "полнота" указана фактическая полнота: в числителе - полнота по живой (растущей) части насаждения,

в знаменителе - полнота рассчитана от общего запаса древесины на 1 гектаре (сырорастущие + сухостой + захламленность)

Исполнитель работ по проведению лесопатологического обследования:

Машенко С.В.



Результаты проведения лесопатологического обследования
лесных насаждений за 28.8.2017 года.

Субъект Российской Федерации: Воронежская область, Лесничество (лесопарк): Воронежское.

Участковое лесничество: Краснопесчанское. Урочище (лесная дача):

1.	2.	3.	4.	5.	6.	7.	Таксационная характеристика лесного насаждения										Распределение деревьев по категориям состояния, % от запаса										Назначение							
							8.	9.	10.	11.	12.	13.	14.	15.	16.	17.	18.	19.	20.	21.	22.	23.	24.	25.	26.	27.	28.	29.	30.	31.	32.	33.	34.	
номер квартала	номер выдела	площадь выдела, га	целевое назначение лесов	категория защитных лесов	номер лесопатологического выдела	площадь выдела	лесопатологического выдела	состав	порода	возраст	средняя высота, м	средний диаметр, см	тип леса	полнота	бонитет	запас, куб м/га	число деревьев на проб., шт.	без признаков ослабления	ослабленные	сильно ослабленные	ущекощенные	свежий сухой	старый сухой	свежий ветровал	старый ветровал	свежий бурелом	старый бурелом	аварийные деревья	признаки повреждения деревьев	доля поврежденных деревьев, %	причина повреждения	Потешит рубке, %	вид	площадь, га
52	17	1.8	Защитные	лесостепных, лесотундровых зонах, степях, горах	1	0.5	10С+Д+Б	С	-	-	-	-	-	-	-	-	23	13.0	28.2	7.1	4.7	47.0	-	-	-	-	-	832,114,111,113.**	38.9	773***	100.0	ССР	0.5	
								Всего	146	44	44	СДСН	0,12/0,26	2	124	36	12.0	26.1	2.0	7.2	4.4	48.3	-	-	-	-	-	114,832,111,113,112.**	52.8	773***	100.0			
								Д	-	-	-	-	-	-	-	-	12	-	-	27.3	8.2	64.5	-	-	-	-	-	114,832,112,113.**	11.1	773***	100.0			
								Б	-	-	-	-	-	-	-	-	1	-	-	-	-	100.0	-	-	-	-	-	114,832.**	2.8	773***	100.0			

Показатели, не соответствующие таксационному описанию отмечаются "**". Расшифровка кодов причин и признаков указана в акте.

Примечание: в колонке "запас, куб/га" показан общий запас древесины на гектар (сырорастущий, сухой и захламленности).

в колонке "полнота" указана фактическая полнота: в числителе - полнота по живой (растущей) части насаждения, в знаменателе - полнота рассчитана от общего запаса древесины на 1 гектаре (сырорастущие + сухой + захламленность)

** - 111 усыхание < 1/4 ветвей в кроне прошлых лет; 112 - усыхание от 1/4 до 1/2 ветвей в кроне прошлых лет; 113 - усыхание от 1/2 до 3/4 ветвей в кроне прошлых лет; 114 - усыхание более 3/4 ветвей в кроне прошлых лет; 832 - наличие гнили
*** 773- изменение уровня грунтовых вод под воздействием почвенно-климатических факторов

Исполнитель работ по проведению лесопатологического обследования:

Машенко С.В.

Дата составления документа: 30.09.2017 года. Телефон: 89202254149.

Результаты проведения лесопатологического обследования
лесных насаждений, поврежденных вредителями леса (хвоелисторазружителями) за 28.8.2017 года.
Субъект Российской Федерации: Воронежская область. Лесничество (лесопарк): Воронежское.
Участковое лесничество: Краснолесенское. Урочище (лесная дача):

1	2	3	4	5	6	7	Таксационная характеристика лесного насаждения									18	Распределение деревьев по степени объёма кроны, % от числа стволов				23	Назначенные мероприятия			
							8	9	10	11	12	13	14	15	16		17	19	20	21		22	24	25	26
Номер квартала	Номер выдела	Площадь выдела, га	Целевое назначение лесов	Категория защитных лесов	Номер лесопатологического выдела	Площадь лесопатологического выдела, га	состав	порода	возраст	средняя высота, м	средний диаметр, см	тип леса	плотота	бонитет	затас, куб. м/га	Вид вредителя	Доля поврежденных деревьев, % от количества	до 25	26 - 49	50 - 75	более 75	Фаза развития вредителя	вид	площадь, га	Сроки проведения
1	2	3	4	5	6	7	8	9	10	11	12	13	14	15	16	17	18	19	20	21	22	23	24	25	26

Показатели, не соответствующие таксационному описанию отмечаются ***. Расшифровка кодов причин и признаков указана в акте.

Исполнитель работ по проведению лесопатологического обследования:

Машенко С.В.

Дата составления документа: 30.08.2017 года. Телефон: 89202254149.

Результаты проведения лесопатологического обследования
лесных насаждений с использованием данных дистанционного зондирования Земли (авиационных и космических снимков)*
Субъект Российской Федерации: Воронежская область, Лесничество (лесопарк), Воронежское
Участковое лесничество: Краснелисенское, Урочище (лесная дача)

Номер лесного квартала	Номер лесотаксационного выдела	Площадь лесотаксационного выдела, га	Номер лесопатологического выдела	Площадь лесопатологического выдела, га	Краткая таксационная характеристика лесных насаждений по данным лесоустройства								Краткая характеристика материалов дистанционного зондирования Земли			Назначенные мероприятия						
					средний возраст	средняя высота, м	средний диаметр, см	тип леса/тип лесорастительных условий	относительная полнота	бонитет	общий запас древесины, куб.м/га	тип и наименование летательного аппарата	наименование съемочной аппаратуры	режим съемки (панорамный/тепловизионный/лидар/и др.)	пространственное разрешение (для каждого режима), м	даты съемки (дд.мм.гггг)	даты дешифрирования (дд.мм.гггг)	Предполагаемая причина повреждения	вид	площадь, га	сроки проведения (мм.гггг-мм.гггг)	
1	2	3	4	5	6	7	8	9	10	11	12	13	14	15	16	17	18	19	20	21	22	23

* данные виды работ не проводились

Исполнитель работ по проведению лесопатологического обследования:

Машенко С.В.

Дата составления документа: 30.08.2017 года. Телефон: 89202254149.

Ведомость перечета деревьев назначенных в рубку

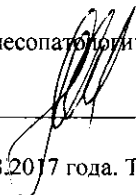
ВРЕМЕННАЯ ПРОБНАЯ ПЛОЩАДЬ № 1

Субъект Российской Федерации: Воронежская область.
Лесничество (лесопарк): Воронежское. Квартал: 52. Выдел: 17.
Площадь: 1,8 га., Площадь мероприятия: 0,5 га.
Номер очага вредных организмов: б/н. Размер пробной площади: 0,5 га.
Таксационная характеристика:
тип леса: СДСН; состав: 10С+Днн+Б; возраст: 146 лет; бонитет: 2.
полнота: 0,12/0,26; запас на га: 124; возобновление: отсутствует.
Время и причина ослабления лесного насаждения:
Причины повреждения: изменение уровня грунтовых вод под воздействием почвенно-климатических факторов (код 773).

Тип очага вредных организмов: -.
Фаза развития очага вредных организмов: -.
Средневзвешенная категория санитарного состояния обследуемого лесного участка: 3,63
Состояние лесного насаждения, намечаемые мероприятия:
Состояние насаждений: с утраченной устойчивостью .
Намечаемое мероприятие: ССР.

Исполнитель работ по проведению лесопатологического обследования:

Машенко С.В.



Дата составления документа: 30.08.2017 года. Телефон: 89202254149.

ВЕДОМОСТЬ ПЕРЕЧЕТА ДЕРЕВЬЕВ

Оборотная сторона

Порода1: С

Ступени толщины см	Количество деревьев по категориям состояния, шт.																Всего деревьев по ступеням толщины	
	I	II	III	IV		V		VI			ветровал, бурелом			аварийные деревья			шт.	в том числе подлежат рубке, %
				НЗ	З	НЗ	З	НЗ	З	О	НЗ	З	О	НЗ	З	О		
1	2	3	4	5	6	7	8	9	10	11	12	13	14	15	16	17	18	19
32								1									1	4.3
36								1									1	4.3
40								1									1	4.3
44		1						3									4	13.0
48	1			1		1		2									5	17.7
52		1		1				1									3	8.7
56	1	1															2	
60	1	2						1									4	4.3
64								1									1	4.3
более 64		1															1	
итого, шт	3	6		2		1		11									23	-
итого, %	13.0	26.1		8.7		4.3		47.8									-	38.9
итого, куб.м.	7.5	16.2		4.1		2.7		26.9									57.4	-
итого, куб.%	13.0	28.2		7.1		4.7		47.0									-	54.1

Выбираемый запас 57,4 м³

Порода2: Д встречается

Ступени толщины см	Количество деревьев по категориям состояния, шт.																Всего деревьев по ступеням толщины	
	I	II	III	IV		V		VI			ветровал, бурелом			аварийные деревья			шт.	в том числе подлежат рубке, %
				НЗ	З	НЗ	З	НЗ	З	О	НЗ	З	О	НЗ	З	О		
1	2	3	4	5	6	7	8	9	10	11	12	13	14	15	16	17	18	19
12			1	1													2	
16			2	2													4	
24			2					2									4	16.7
28								1									1	8.3
40								1									1	8.3
-																		
-																		
-																		
-																		
итого, шт			5	3				4									12	-
итого, %			41.7	25.0				33.3									-	11.1
итого, куб.м.			1.2	0.4				2.9									4.5	-
итого, куб.%			27.3	8.2				64.5									-	4.7

Выбираемый запас 4,5 м³

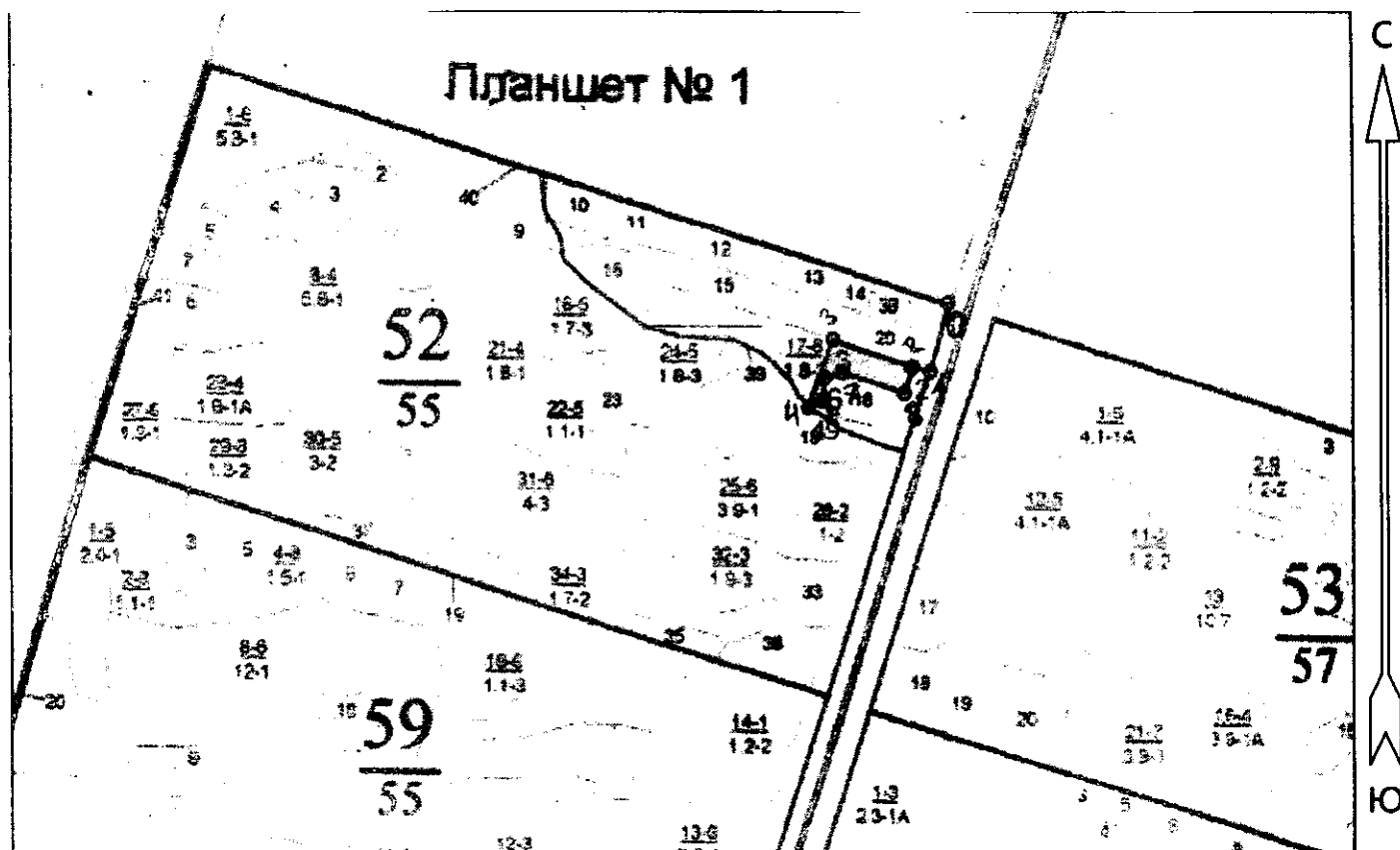
Порода: Б встречается

Ступени толщины см	Количество деревьев по категориям состояния, шт.																Всего деревьев по ступеням толщины	
	I	II	III	IV		V		VI			ветровал, бурелом			аварийные деревья			шт.	в том числе подлежат рубке, %
				НЗ	З	НЗ	З	НЗ	З	О	НЗ	З	О	НЗ	З	О		
1	2	3	4	5	6	7	8	9	10	11	12	13	14	15	16	17	18	19
20								1									1	100.0
-																		
-																		
-																		
-																		
-																		
-																		
-																		
итого, шт								1									1	-
итого, %								100.0									-	2.8
итого, куб.м.								0.3									0.3	-
итого, куб.%								100.0									-	0.5

Выбираемый запас 0,3 м²

Абрис участка

Масштаб 1:10000



N выдела	Ленты (круговой площадки) перечета				
	Сплошной перечет	Длина, м	Ширина, м	Радиус, м	Площадь, га
17	Сплошной перечет				0,50

Номера точек	Координаты	Румбы линий, °	Длина, м
0-1	-	ЮЗ 15°	91,6
1-2	-	СЗ 77°	24,1
2-3	-	СЗ 71°	110,9
3-4	-	ЮЗ 20°	96
4-5	-	СВ 63°	20,2
5-6	-	СВ 7°	30,9
6-7	-	СВ 73°	24,6
7-8	-	ЮВ 72°	85,7
8-2	-	СВ 18°	36

Условные обозначения:

Исполнитель работ по проведению лесопатологического обследования:

Мащенко С.В.

Дата составления документа: 30.08.2017 года. Телефон: 89202254149.

