

УТВЕРЖДАЮ:

Должность: Заместитель руководителя  
управления лесного хозяйства Воронежской  
области

Ф.И.О. М.В. Скрынникова *Скрынникова*

Дата 11.10.2017

**Акт**  
**лесопатологического обследования № 370**

лесных насаждений

Савальского  
Воронежской области

лесничества (лесопарка)  
(субъект Российской Федерации)

Способ лесопатологического обследования: 1. Визуальный

2. Инструментальный

**Место проведения**

Участковое лесничество	Урочище (дача)	Квартал (кварталы)	Выдел (выделы)	Площадь, га
Костино-Отдельское		18	7	6.2
Костино-Отдельское		26	5	25
Костино-Отдельское		27	10	4.4
Костино-Отдельское		28	4	14
Костино-Отдельское		35	2	27
Костино-Отдельское		35	8	3.9

Лесопатологическое обследование проведено на общей площади 80.5 га.

1. Визуальное лесопатологическое обследование.

Наземное

Дистанционное

1.1 На площади 28.2 га фактическая таксационная характеристика лесного насаждения не соответствует таксационному описанию.

Причины несоответствия: давность лесоустройства (2003 год)

Список участков с выявленными несоответствиями приведён в приложении 1 к настоящему Акту.

1.2. Лесные насаждения с нарушенной и утраченной устойчивостью выявлены на площади

66.5 га:

Участковое лесничество	Урочище (дача)	Площадь, га		Причина ослабления (гибели)
		с нарушенной устойчивостью	с утраченной устойчивостью	
Костино-Отдельское		44		губка корневая
Костино-Отдельское			22.5	губка корневая
<b>Итого</b>		<b>44</b>	<b>22.5</b>	

Состояние обследованных лесных насаждений приведено в приложении 1.1 - 1.4 к Акту в зависимости от метода проведения ЛПО

1.3. В обследованных лесных участках прогнозируется:

Прогноз	Площадь, га
Ослабление лесных насаждений	
Усыхание лесных насаждений различной степени	80.5
Развитие очагов вредных организмов	

1.4. Обнаружено загрязнение лесного участка отходами и выбросами:

промышленными

бытовыми

Вид загрязнения	Размеры загрязнения			Объём, кубм	Площадь загрязнения, га
	длина, м	ширина, м	высота, м		

## ЗАКЛЮЧЕНИЕ

Оценка текущего санитарного и лесопатологического состояния лесных насаждений, назначенные профилактические мероприятия по защите лесов, агитационные мероприятия:

Из 80.5 га обследуемых насаждений 44 га (54,7%) являются насаждениями с нарушенной устойчивостью и 22.5 га (28%) насаждениями с утраченной устойчивостью.

Основная причина повреждения или гибели насаждений - корневая гниль. Причина повреждения или гибели по каждому участку указана в приложении 1.1.

На площади 62.1 га требуется проведение лпо инструментальным способом с целью назначения санитарно-оздоровительных мероприятий. На площади 4,4 га целесообразнее провести рубки ухода.

Исполнитель работ по проведению лесопатологического обследования:

ФИО

Трунтаев П.В.

Подпись



10/10/16  
10/10/16

10/10/16  
10/10/16

Ведомость лесных участков с выявленными несоответствиями таксационным описаниям

Источник данных	Год проведения лесоустройства	Номер квартала	Номер выдела	Площадь выдела, га	Целевое назначение лесов	Категория защитных лесов	Номер лесопатологического выдела	Площадь лесопатологического выдела, га	Таксационная характеристика										Заложено пробных площадей			
									состав	порода	возраст, лет	средняя высота, м	средний диаметр, см	тип леса	тип условий местопрорастания	полнота	бонитет	запас, км/га	количество, шт.	общая площадь, га		
Т	2003	26	5	25	защитные	Обоюенн.лесные массивы					10СО	СО	69	20	24	СРП	В2	0.7	2	270		
Ф		26	5	25	защитные	Ценные леса: леса расположенные в пустынных, полупустынных, лесостепных, лесотундровых зонах, степях, горах	1	18.6			погибшее насаждение	СО	83	22	24	СРП	В2	0.1 / 0.3	2	130	12	
Ф		26	5	25	защитные	Ценные леса: леса расположенные в пустынных, полупустынных, лесостепных, лесотундровых зонах, степях, горах	2	5.7			8СО2Б	СО	83	22	26	СРП	В2	0.3 / 0.4	2	140	8	
Т	2003	35	8	3.9	защитные	Особо ценн.лесные массивы					10СО	СО	69	22	26	СРП	В2	0.7	1	300		
Ф		35	8	3.9	защитные	Ценные леса: леса расположенные в пустынных, полупустынных, лесостепных, лесотундровых зонах, степях, горах					10СО	СО	83	24	26	СРП	В2	0.2 / 0.3	1	140	5	

Примечание: в колонке "запас, км/га" показан общий запас древесины на гектар (сырорастущий, сухостой и захламленности)  
В ячейках "фактическая полнота": в числителе - полнота по живой (растущей) части насаждения, в знаменателе - полнота рассчитана от общего запаса древесины на 1 гектаре (сырорастущие + сухостой + захламленность)

Источник данных	Год проведения лесоустройства	Номер квартала	Номер выдела	Площадь выдела, га	Целевое назначение лесов	Категория защитных лесов	Номер лесопатологического выдела	Площадь лесопатологического выдела, га	Таксационная характеристика										Заложено пробных площадей			
									выдел, га	состав	порода	возраст, лет	средняя высота, м	средний диаметр, см	тип леса	тип условий	местопроизрастания	полнота	бонитет	запас, км³/га	количество, шт.	общая площадь, га

Список возможных используемых буквенных сокращений в колонке "порода" и "состав":

А - акация белая; Б - береза бородавчатая; В - вяз обыкновенный; **ВМ** - вяз мелколистный; **ГШ** - груша; **ДБ** - дуб байрачный семенной; **ДБН** - дуб байрачный низкостовольный; **ДБП** - дуб байрачный порослевой высокостовольный; **ДН** - дуб нагорный семенной; **ДНН** - дуб нагорный низкостовольный; **ДНП** - дуб нагорный порослевой высокостовольный; **ДП** - дуб пойменный семенной; **ДПН** - дуб пойменный низкостовольный; **ДПП** - дуб пойменный порослевой высокостовольный; **КЛН** - клен остролиственный низкостовольный; **КЛП** - клен остролиственный высокостовольный; **КЛЮ** - клен остролиственный низкостовольный; **КЛЮ** - клен остролиственный высокостовольный; **КЛЛ** - клен полевой; **КЛЯ** - клен ясенелистный; **ЛП** - липа; **ОЛЧ** - ольха черная; **ОС** - осина; С - сосна обыкновенная естественного происхождения; **СО** - сосна обыкновенная искусственного происхождения; **ТБ** - тополь белый; **ТГ** - тополь гибридный; **ТЧ** - тополь черный; **ЯБ** - яблоня; **ЯЗ** - ясень зеленый; **ЯО** - ясень обыкновенный; **ЯОВ** - ясень обыкновенный естественного происхождения; **ЯОН** - ясень обыкновенный высокостовольный.

Исполнитель работ по проведению лесопатологического обследования:

ФИО

Трунтаев П.В.

Подпись

Итого:

1/1

1/1

Итого:

1/1

Субъект Российской Федерации  
Учаstkовое лесничество

Результаты проведения лесопатологического обследования лесных насаждений за **ИЮНЬ** 2017 г.

Боронежская область  
Костинно-Отдельское

Савальское

Номер квартала	Номер выдела	Площадь выдела, га	Целевое назначение лесов	Категория защитных лесов	Номер лесопатологического выдела	Площадь лесопатологического выдела	Таксационная характеристика лесного насаждения										Распределение деревьев по категориям состояния, % от запаса	Признаки повреждения деревьев	Доля поврежденных деревьев, %	Причина ослабления, повреждения	Полужитт рубке, %	Назначенные мероприятия														
							состав	порода	возраст	средняя высота, м	средний диаметр, см	тип леса	полнота	фонитет	запас, куб. м/га	Число деревьев на просе, шт.						без признаков ослабления	ослабленные	сильно ослабленные	усыхающие	свежий сухостой	старый сухостой	свежий ветровал	старый ветровал	свежий бурелом	старый бурелом	авррпнные деревья	вид	площадь, га		
18	7	6,2	защитные	Ценные леса: леса расположенные в пустынных, полупустынных, лесостепных, лесотуандровых зонах, степях, горах	5		10СО	СО	73	22	24	ССРТ	0,6 / 0,7	1	300	317	60	19	20	21	22	23	24	25	26	27	28	29	30	31	32	33	34	проведение лто инструментальным способом	6,2	
26	5	25	защитные	Ценные леса: леса расположенные в пустынных, полупустынных, лесостепных, лесотуандровых зонах, степях, горах	1	18,6	погибшее насаждение	СО	83	22	24	ССРТ	0,1+ / 0,3	2	130+	150	5	5	20	5	40	20	40	20	20	20	20	20	20	20	20	20	20	20	проведение лто инструментальным способом	18,6
26	5	25	защитные	Ценные леса: леса расположенные в пустынных, полупустынных, лесостепных, лесотуандровых зонах, степях, горах	2	5,7	8СО2В	СО	83	22	26	ССРТ	0,3+ / 0,4	2	112+	100	5	20	2	2	2	2	2	2	2	2	2	2	2	2	2	2	2	2	проведение лто инструментальным способом	5,7
26	5	25	защитные	Ценные леса: леса расположенные в пустынных, полупустынных, лесостепных, лесотуандровых зонах, степях, горах	2	5,7		Б*	31	14	14	ССРТ	0,7 / 0,7	2	28+	28	70	20	5	4	5	20	20	20	20	20	20	20	20	20	20	20	20	20	проведение лто инструментальным способом	5,7
26	5	25	защитные	Ценные леса: леса расположенные в пустынных, полупустынных, лесостепных, лесотуандровых зонах, степях, горах	3	0,7	10СО	СО	83	22	24	ССРТ	0,7 / 0,7	2	421	421	70	20	5	5	2	2	2	2	2	2	2	2	2	2	2	2	2	2	проведение лто инструментальным способом	0,7

1	2	3	4	5	6	7	8	9	10	11	12	13	14	15	16	17	18	19	20	21	22	23	24	25	26	27	28	29	30	31	32	33	34	
27	10	4.4	защитные	Ценные леса: леса расположенные в пустушных, лесостепных, лесотуандровых зонах, степях, горах			10СО	СО	88	20	22	СТР	0.9 / 0.9	3	340	105	65	23	5	1	2	7						акурность кроны; наличие гнили	12	коричневая губка		искусственно провести рубка ухода		
28	4	14	защитные	Ценные леса: леса расположенные в пустушных, лесостепных, лесотуандровых зонах, степях, горах			10СО	СО	78	22	24	СТР	0.7 / 0.7	2	300	268	75	20	3		2													
35	2	27	защитные	Ценные леса: леса расположенные в пустушных, лесостепных, лесотуандровых зонах, степях, горах			10СО	СО	83	22	24	ССТ	0.8 / 0.8	2	340	357	69	20	3		8								акурность кроны; наличие гнили	11	коричневая губка		приведение по инструментальным способом	27
35	8	3.9	защитные	Ценные леса: леса расположенные в пустушных, лесостепных, лесотуандровых зонах, степях, горах			10СО	СО	83	24	26	ССТ	0.2 * / 0.3	1	140*	65	35	25	7	1	2	25					5		акурность кроны; наличие гнили	40	коричневая губка		приведение по инструментальным способом	3.9

Показатели, не соответствующие таксационному описанию отмечаются " \* "  
 В колонке "полнота" указана фактическая полнота: в числителе - полнота по живой (растущей) части насаждения, в знаменателе - полнота рассчитана от общего запаса древесины на 1 гектаре (вырастающие + сухостой + захлываемость)

Список возможных используемых буквенных сокращений в колонке "порода" и "состав":

А - акация белая, Б - береза бородавчатая, В - вяз обыкновенный, ВМ - вяз мелколистный, ГШ - груша, ДБ - дуб байрачный семенной, ДЕН - дуб байрачный низкостовый, ДБП - дуб байрачный порослевой высокостовый, ДН - дуб нагорный семенной, ДНИ - дуб нагорный низкостовый, ДНП - дуб нагорный порослевой высокостовый, ДП - дуб поймающий семенной, ДПП - дуб поймающий порослевой высокостовый, КЛН - клен остролистый низкостовый, КЛЮ - клен остролистый высокостовый, КЛП - клен полевой, КЛЯ - клен ясенелистный, ЛП - липа, ОЛЧ - ольха черная, ОС - осина, С - сосна обыкновенная естественного происхождения, СО - сосна обыкновенная искусственного происхождения, ТБ - тополь белый, ТГ - тополь гибридный, ТЧ - тополь черный, ЯБ - яблоня, ЯЗ - ягель зеленый, ЯО - ягель обыкновенный, ЯОВ - ягель обыкновенный высокостовый, ЯОН - ягель обыкновенный низкостовый

Исполнитель работ по проведению лесопатологического обследования:

ФИО  
Трундаев Ц.В.

Подпись

Дата составления документа

19.06.2017

Телефон

89102838687

Результаты проведения лесопатологического обследования в лесных насаждениях,  
поврежденных вредителями леса (хвое-листогрызущими) за

2017 г.  
(месяц)

Субъект Российской Федерации  
Участковое лесничество

Лесничество (лесопарк)  
Урочище (лесная дача)

Номер квартала	Номер выдела	Площадь выдела, га	Лесовое назначение лесов	Категория защитных лесов	Номер лесопатологического выдела	Площадь лесопатологического выдела, га	Таксационная характеристика лесного насаждения								Вид вредителя		Доля повреждённых деревьев, % от количества	Распределение деревьев по степени объедания кроны, % от числа стволов				Фаза развития вредителя			Назначенные мероприятия				
							состав	порода	возраст	средняя высота, м	средний диаметр, см	тип леса	полнота	бонитет	запас, куб. м/га	вид		площадь, га	до 25	26-49	50-75	более 75	вид	площадь, га	сроки проведения				
1	2	3	4	5	6	7	8	9	10	11	12	13	14	15	16	17	18	19	20	21	22	23	24	25	26				

Показатели, не соответствующие таксационному описанию отмечаются " \* "

Исполнитель работ по проведению лесопатологического обследования:

ФИО Трунтаев П.В.

Подпись

Дата составления документа

19.06.2017

Телефон

89102838687



**Результаты проведения лесопатологического обследования лесных насаждений  
с использованием авиационных средств**

Субъект Российской Федерации

Участковое лесничество

Лесничество (лесопарк)

Государственный и регистрационный знаки летательного аппарата

Урочище (лесная дача)

Изготовитель, тип летательного аппарата

Серийный идентификационный номер воздушного судна

Дата вылета

Местное время вылета

Пункт вылета

Время полета

1	2	3	4	5	6	7	8	9	10	11	12	13	14	15		16	17	18	19			21
														Доля усыхающих и погибших деревьев, %					Степень повреждения полога, %		Назначенные мероприятия	
Номер квартала	Номер вылета	Номер лесопатологического вылета	Площадь лесопатологического вылета, га	Перечень таксационных вылетов, входящих в лесопатологический вылет	Повреждаемая порода	Усыхающие	свежий сухостой	старый сухостой	свежий ветровал	звонкий бурелом	старый ветровал	старый бурелом	аварийные деревья	дефолиация	дехромиация	Тип распределения повреждений поврежденных деревьев (равномерное, групповое, куртинное, сплошное)	Причина повреждения	вид	площадь, га	Сроки проведения		

Исполнитель работ по проведению лесопатологического обследования:

ФИО Трунтаев П.В.



Подпись

Дата составления документа

19.06.2017

Телефон

89102838687

**Результаты проведения лесопатологического обследования лесных насаждений с использованием данных  
дистанционного зондирования Земли (авиационных и космических снимков)**

Субъект Российской Федерации  
Участковое лесничество

Лесничество (лесопарк)  
Урочище (лесная дача)

Номер лесного квартала	Номер лесотаксационного выдела	Площадь лесотаксационного выдела, га	Номер лесопатологического выдела	Площадь лесопатологического выдела, га	Краткая таксационная характеристика лесных насаждений по данному лесоустроюству								Краткая характеристика материалов дистанционного зондирования Земли				Дата дешифрирования (дд.мм.гггг)		Предполагаемая причина повреждения			Назначенные мероприятия						
					породный состав	средний возраст	средняя высота, м	средний диаметр, см	тип леса/тип лесорастительных условий	относительная полнота	бонитет	общий запас древесины, куб. м/га	тип и наименование летательного аппарата	Наименование съемочной аппаратуры	Режим съемки (панхромический/мультиспектральный/гиперспектральный/красный/БИК/ИК)	Пространственное разрешение (для каждого режима), м	Дата съемки (дд.мм.гггг)	Дата дешифрирования (дд.мм.гггг)	вид	площадь, га	сроки проведения (мм.гггг-мм.гггг)							
1	2	3	4	5	6	7	8	9	10	11	12	13	14	15	16	17	18	19	20	21	22	23						

Исполнитель работ по проведению лесопатологического обследования:

ФИО Трунтаев П.В.

Подпись



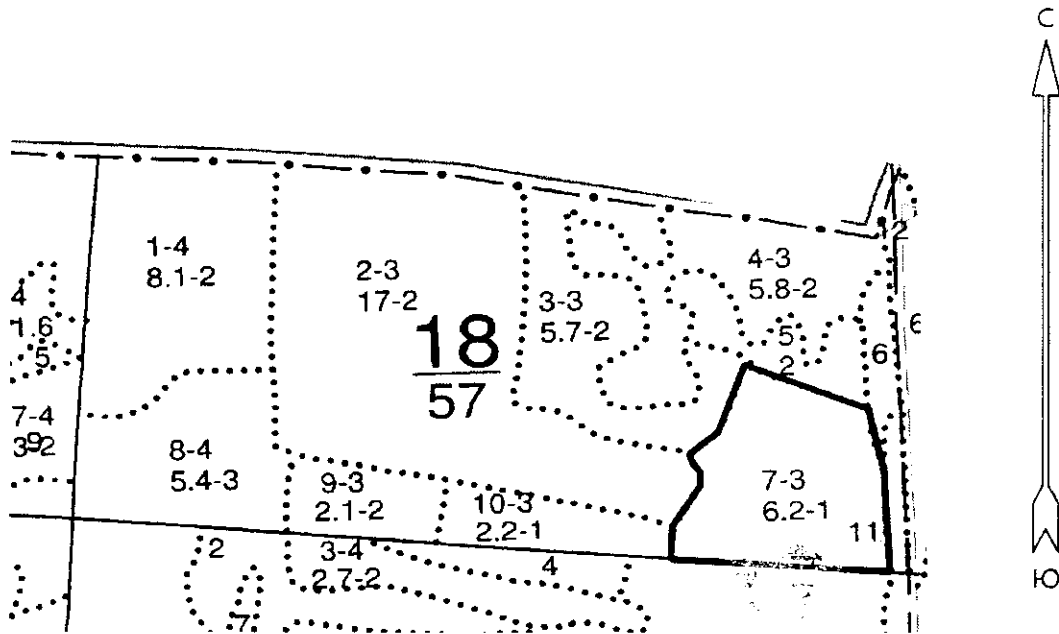
Дата составления документа

19.06.2017

Телефон

89102838687

Абрис участка  
М 1:10000



Условные обозначения:



эксплуатационная площадь

Эксплуатационная площадь делянки:

№ выдела	Ленты (круговой площадки) перечета				
	№ ленты (площадки)	длина, м	ширина, м	радиус, м	площадь га
Произведен сплошной перечет деревьев на выделе					

Номера точек	Румбы линий	Длина, м

Исполнитель работ по проведению лесопатологического обследования:

ФИО

Трунтаев П.В.

Подпись

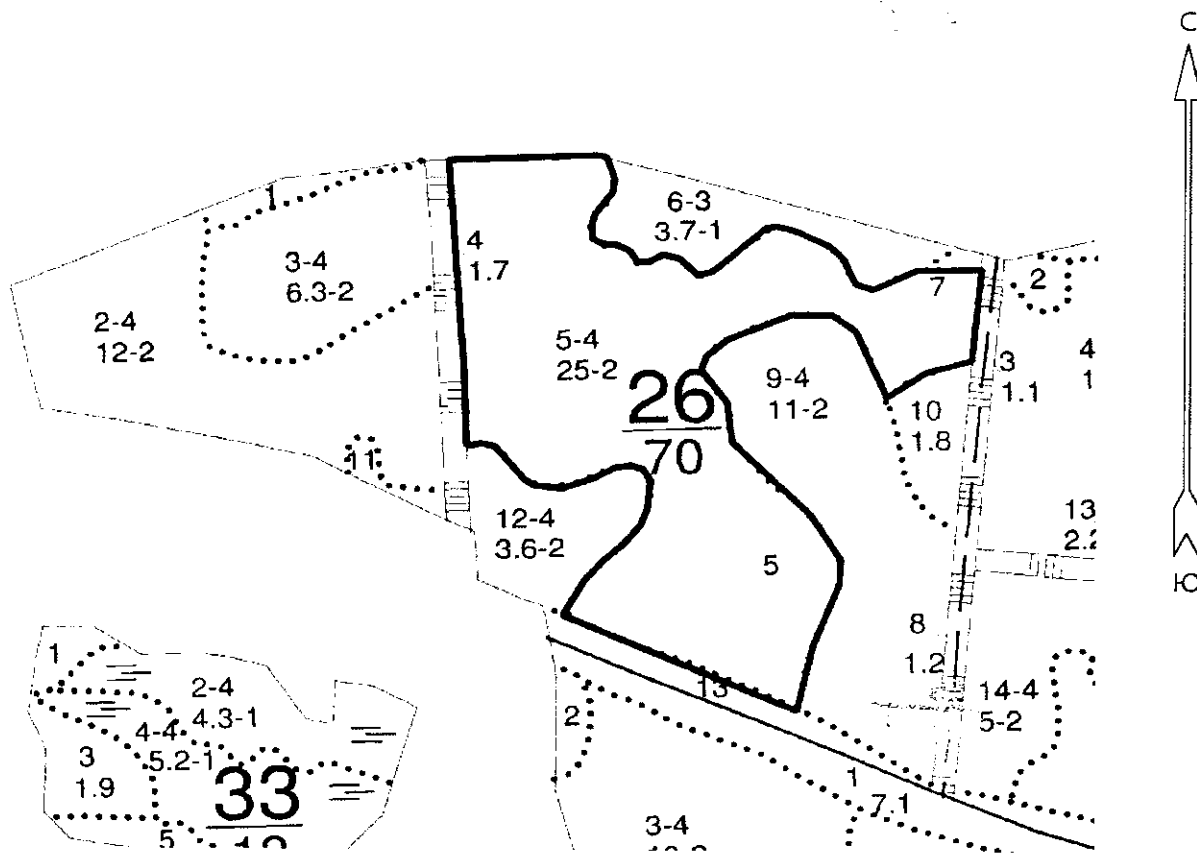
Дата составления документа

19.06.2017

Телефон

89102838687

Абрис участка  
М 1:10000



Условные обозначения:



эксплуатационная площадь

Эксплуатационная площадь делянки:

№ выдела	Ленты (круговой площадки) перечета				
	№ ленты (площадки)	длина, м	ширина, м	радиус, м	площадь га
Произведен сплошной пересчет деревьев на выделе					

Номера точек	Румбы линий	Длина, м

Исполнитель работ по проведению лесопатологического обследования:

ФИО

Трунтаев П.В.

Подпись

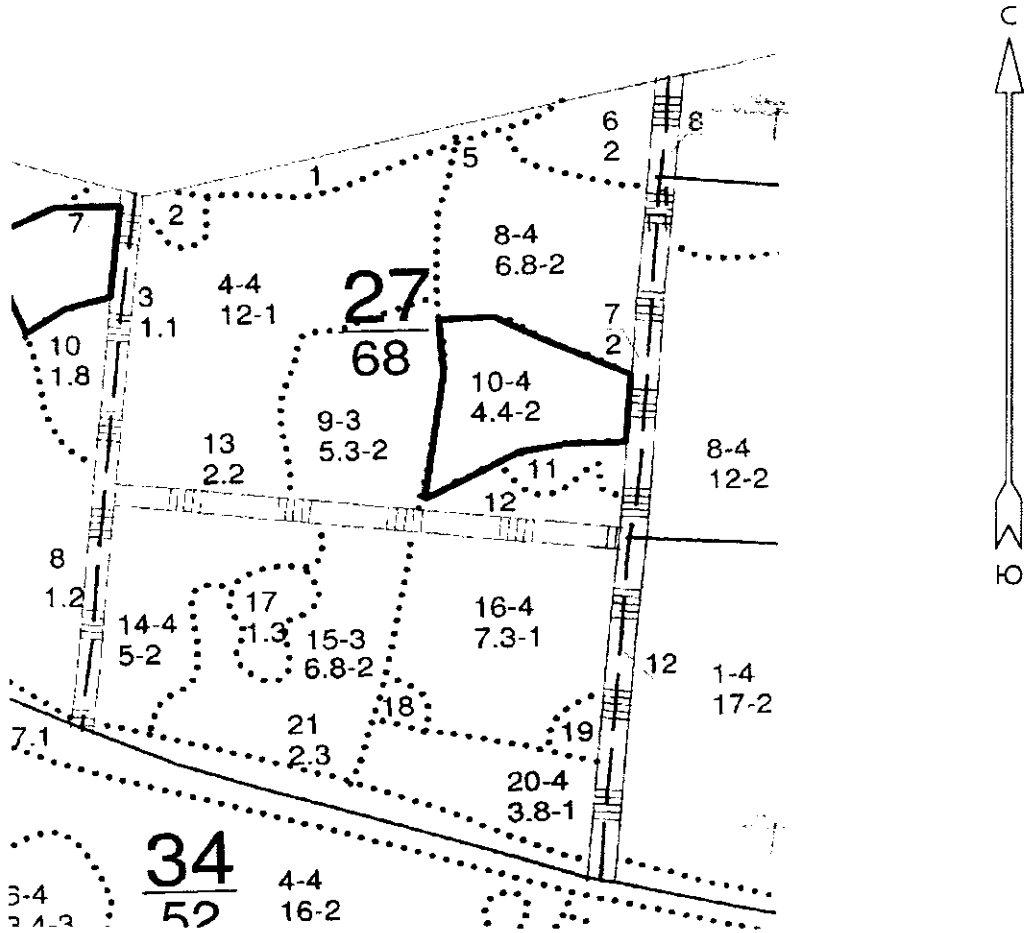
Дата составления документа

19.06.2017

Телефон

89102838687

Абрис участка  
М 1:10000



Условные обозначения:



эксплуатационная площадь

Эксплуатационная площадь делянки:

№ выдела	Ленты (круговой площадки) перече́та				
	№ ленты (площадки)	длина, м	ширина, м	радиус, м	площадь га
<b>Произведен сплошной перечет деревьев на выделе</b>					

Номера точек	Румбы линий	Длина, м

Исполнитель работ по проведению лесопатологического обследования:

ФИО

Трунтаев П.В.

Подпись

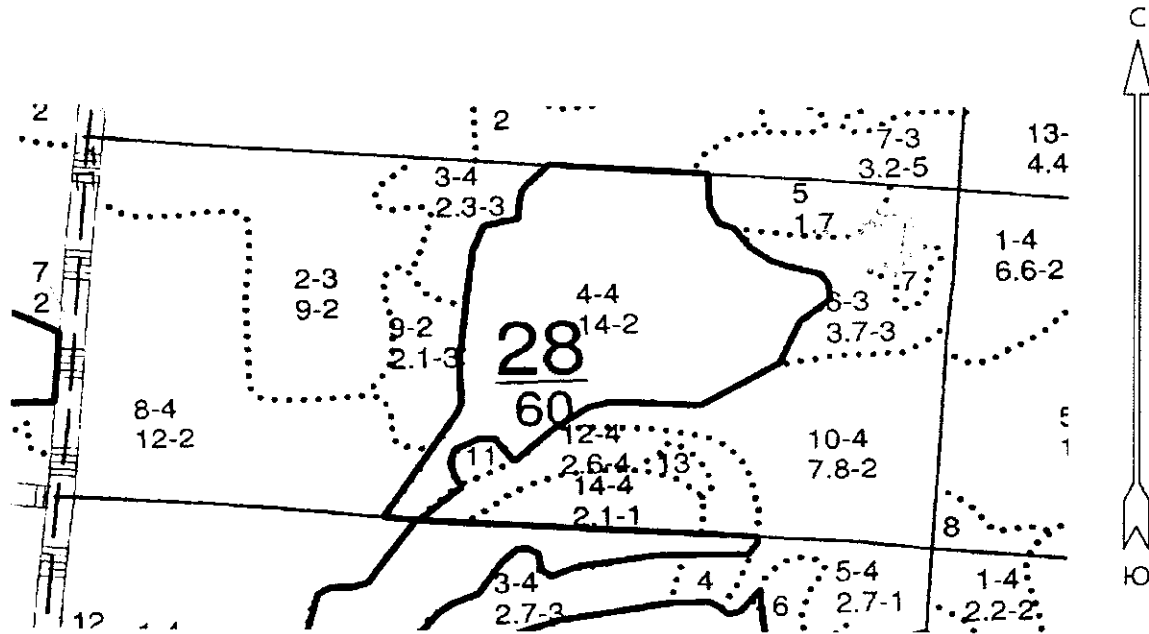
Дата составления документа

19.06.2017

Телефон

89102838687

Абрис участка  
М 1:10000



Условные обозначения:



эксплуатационная площадь

Эксплуатационная площадь делянки:

№ выдела	Ленты (круговой площадки) перечета				
	№ ленты (площадки)	длина, м	ширина, м	радиус, м	площадь га
Произведен сплошной перечет деревьев на выделе					

Номера точек	Румбы линий	Длина, м

Исполнитель работ по проведению лесопатологического обследования:

ФИО

Трунтаев П.В.

Подпись

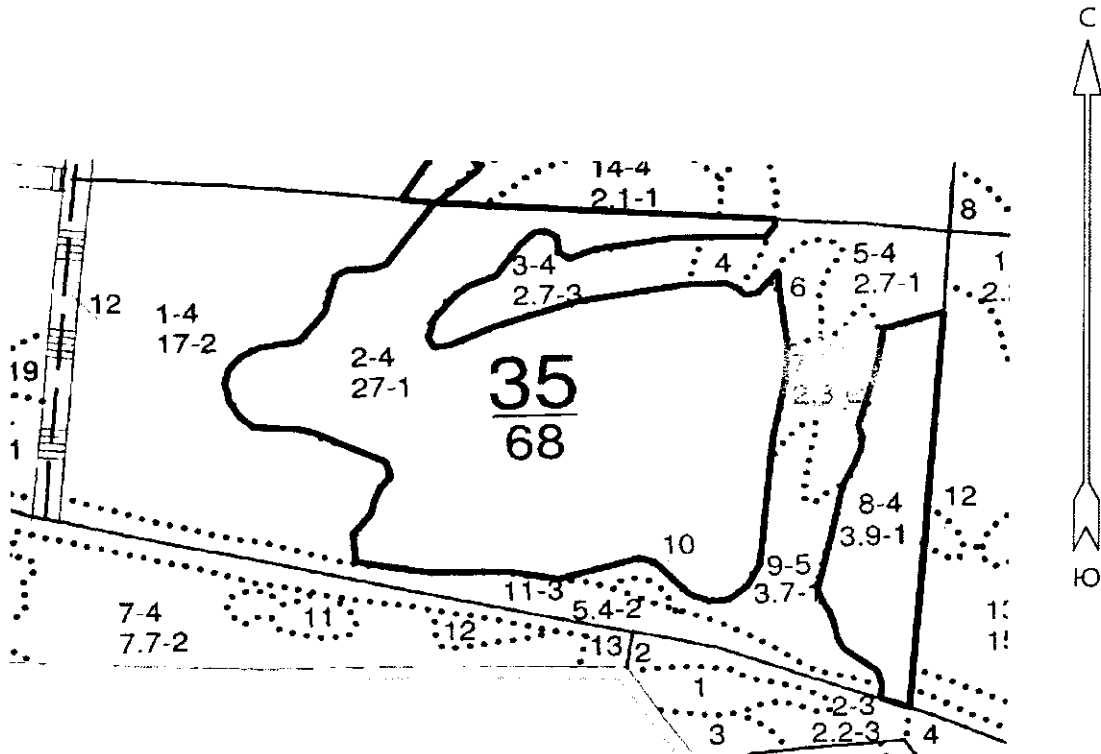
Дата составления документа

19.06.2017

Телефон

89102838687

Абрис участка  
М 1:10000



Условные обозначения:  эксплуатационная площадь

Эксплуатационная площадь делянки:

№ выдела	Ленты (круговой площадки) перечета				
	№ ленты (площадки)	длина, м	ширина, м	радиус, м	площадь га
Произведен сплошной перечет деревьев на выделе					

Номера точек	Румбы линий	Длина, м

Исполнитель работ по проведению лесопатологического обследования:

ФИО Трунтаев П.В. Подпись 

Дата составления документа 19.06.2017 Телефон 89102838687

МЗ	№	ОСТАВ	Я	ВОЗ	ВЫ	ДИ	КД	БС	ТИП	ЗАП.	СЫРОР	К	ЗАПАС	ДЕС.	МЗ
ВЫДЕ	ХОЗ	РАС	Р				НИ		ЛЕС	МЗ	Л				
МЛ	ЛА	ПОД	РОС	У	РА	СО	АМ	ВО	ТЕТ	ЛЕСА			СУХО	ЕД	ЗАХЛ
		ПОД	ЛЕС	С			ЗР			НА	В	Т	Т	СТОЯ	ДЕР
ОВ		КО	ОБЕН		СТ	ТА	ЕТ			1	ГА	Ч	ПО	О	ОВ
МН	ПЛО	ВЫ	ДЕЛА	ВЫ			РР		ТЛУ		СОУ	В	СТА		МН
	ШАДЬ	ХАР	КА	СО		Р		ПОЛ		НА	ТАВ	А	РОГО	РЕ	
ИК	ГА	Л	К	ТА			ВО	НО		ВЫ	ДЕ	ЛЯМ	Р	ДИН	ЛИК
ИД		И	ПР	ЯР			ЗР	ТА		ЛЕ	ШИМ	Н			ВИД

- 27,0 (2) ЛЕСНЫЕ КУЛЬТУРЫ  
 1000 1 69 22 26 4 1 ССРТ 34 918 2  
 22 2 ,8 В2 918

ХОЗМЕРОПР.: ПРОХ. РУБКА 10%  
 КУЛЬТУРЫ-35 Г., ВСПАШ. ВОРОЗД., ПОСАДКА РУЧНАЯ, СОСТОЯНИЕ ХОРОШИЕ

ОХОТОВНИТЕТ ПО ЛОСЮ 5, ПО КОСУЛЕ 4  
 4 ЛЕСНЫЕ КУЛЬТУРЫ  
 ,6 1000 1 41 10 14 3 4 ССРТ 9 5  
 + Б 10 2 ,6 В2 5

КУЛЬТУРЫ-63 Г., ВСПАШ. ВОРОЗД., ПОСАДКА РУЧНАЯ, СОСТОЯНИЕ УДОВЛЕТВОРИТЕЛЬНЫЕ

ОХОТОВНИТЕТ ПО ЛОСЮ 4, ПО КОСУЛЕ 3  
 6 ЛЕСНЫЕ КУЛЬТУРЫ  
 ,8 8Б 1 59 21 26 6 1 ССРТ 18 11 3  
 2С 21 21 26 3 ,7 В2 14 3 1

КУЛЬТУРЫ-45 Г., ВСПАШ. ВОРОЗД., ПОСАДКА РУЧНАЯ, СОСТОЯНИЕ ХОРОШИЕ

ОХОТОВНИТЕТ ПО ЛОСЮ 5, ПО КОСУЛЕ 4  
 8 ЛЕСНЫЕ КУЛЬТУРЫ  
 3,9 1000 1 69 22 26 4 1 ССРТ 30 117 3  
 + Б 22 2 ,7 В2 117

ХОЗМЕРОПР.: ВЫБ. САНР. 2 ОЧ 10% ВВОД ЛИСТ. ПОР  
 КУЛЬТУРЫ-35 Г., ВСПАШ. ВОРОЗД., ПОСАДКА РУЧНАЯ, СОСТОЯНИЕ УДОВЛЕТВОРИТЕЛЬНЫЕ

ПОВРЕЖДЕНИЕ ФИТОВРЕДИТЕЛИ, СОСНА ОБ. ИСКУС. СЛАБАЯ, КОРНЕВАЯ ГУБКА  
 В ВЫДЕЛЕ ПЛЮСОВОЕ ДЕРЕВО, 05% УСУШАЮЩИХ ДЕРЕВЬЕВ, ПОЛНОТА В КУРТИНАХ, ДО 0,8

ОХОТОВНИТЕТ ПО ЛОСЮ 5, ПО КОСУЛЕ 4  
 (10) 2 1000 4 0,5 2 СТР 40 А2

ХОЗМЕРОПР.: ДОПОЛНЕН. Л/К УХ. ЗА Л/К РУЧ  
 КУЛЬТУРЫ-00 Г., ВСПАШ. ВОРОЗД., ПОСАДКА РУЧНАЯ, РАЗМЕЩЕНИЕ 3,0\*0,7 М, 3500 ШТ/ГА, СОСТОЯНИЕ УДОВЛЕТВОРИТЕЛЬНЫЕ

(12) ПРОТИВОПОЖ. РАЗРЫВ  
 1,0 ШИРИНА 15,0 М, ПРОТЯЖЕННОСТЬ 0,6 КМ, ЧИСТАЯ

ХОЗМЕРОПР.: У-ВО П/П ВАР.  
 14 ПРОСЕКИ КВАРТАЛЬНЫЕ  
 ,5 ШИРИНА 4,0 М, ПРОТЯЖЕННОСТЬ 1,3 КМ, ЧИСТАЯ

Копия к/с  
 Т.Н. Шереметев



ИСТОЧНИК	ОБСТАВ	Я	ВОЗ	ВЫ	ДИ	КД	ВО	ТИП	ЗАП	СЫРОР	К	ЗАПАС	ДЕС
ВЫДЕ	ХОЗ	РАС	Р					НИ	ДЕС	МЗ	Л		
КА	ПОД	РОБ	У	РА	СО	АМ	ВО	ТЕТ	ЛЕСА			СУХО	ЕД
	ПОД	ЛЕО	О					ЗР		НА	В	Т	СТОЯ
	ОСОБЕН		СТ	ТА	ЕТ				1	ГА	Ч	НО	О
ПРО	ВЫДЕ	ЛА	ВЫ					ГР	ТЛУ	СО	В	СТА	МН
МАДЬ	ЖАР	КА	СО					ПОД		НА	ТАВ	А	РОГО
ГА	Л/К	ТА						ВО	НО	ВЫДЕ	ЛЯЮ	Р	ДИН
	И	ПР	ЯР					ЗР	ТА	ЛЕ	ШИМ	Н	В

- ② ЛЕСНЫЕ КУЛЬТУРЫ  
 9,0 1000 1 59 16 20 3 2 ССРТ 23 207  
 18 2 ,7 В2 207  
 КУЛЬТУРЫ-45 Г., ВСПАШ. БОРСЗД., ПОСАДКА РУЧНАЯ, СОСТОЯНИЕ ХОРОШИЕ  
 ОХОТОВОНИТЕТ ПО ЛОСЮ 5, ПО КОСУЛЕ 4
- ④ ЛЕСНЫЕ КУЛЬТУРЫ  
 14,0 1000 1 64 19 22 4 2 СТР 29 406 2  
 19 2 ,8 А2 406  
 ХОЗМЕРОПР.: ПРОХ. РУБКА 15%  
 КУЛЬТУРЫ-40 Г., ВСПАШ. БОРСЗД., ПОСАДКА РУЧНАЯ, СОСТОЯНИЕ ХОРОШИЕ  
 ПОВРЕЖДЕНИЕ НИЗОВЫМ ПОЖАРОМ, СОСНА ОБ. ИСКУС, СЛАБАЯ, КОРНЕВАЯ ГУБКА  
 ОХОТОВОНИТЕТ ПО ЛОСЮ 5, ПО КОСУЛЕ 4
- ⑥ ЛЕСНЫЕ КУЛЬТУРЫ  
 3,7 1000 1 54 15 18 3 3 СТР 16 59 3  
 15 2 ,6 А2 59  
 ХОЗМЕРОПР.: ВЫБ. САНР. 2 ОЧ 10% ВВОД ЛИСТ. ПОР  
 КУЛЬТУРЫ-50 Г., ВСПАШ. БОРСЗД., ПОСАДКА РУЧНАЯ, СОСТОЯНИЕ УДОВЛЕТВОРИТЕЛЬНЫЕ  
 ПОВРЕЖДЕНИЕ ФИТОВРЕДИТЕЛИ, СОСНА ОБ. ИСКУС, СЛАБАЯ, КОРНЕВАЯ ГУБКА  
 ОЧАГ КОРНЕВОЙ ГУБКИ, ПОЛНОСТА В КУРТИНАХ, ДО 0,7  
 ОХОТОВОНИТЕТ ПО ЛОСЮ 5, ПО КОСУЛЕ 4
- ⑨ ЛЕСНЫЕ КУЛЬТУРЫ  
 12,0 1000 1 64 20 24 4 2 ССРТ 34 408 2  
 20 2 ,9 В2 408  
 ХОЗМЕРОПР.: ПРОХ. РУБКА 15%  
 КУЛЬТУРЫ-40 Г., ВСПАШ. БОРСЗД., ПОСАДКА РУЧНАЯ, СОСТОЯНИЕ ХОРОШИЕ  
 ОХОТОВОНИТЕТ ПО ЛОСЮ 5, ПО КОСУЛЕ 4
- ⑩ ЛЕСНЫЕ КУЛЬТУРЫ  
 7,8 1000 1 69 21 26 4 2 ССРТ 35 257 2  
 + Б 21 2 ,8 В2 257  
 ХОЗМЕРОПР.: ПРОХ. РУБКА 10%  
 КУЛЬТУРЫ-35 Г., ВСПАШ. БОРСЗД., ПОСАДКА РУЧНАЯ, СОСТОЯНИЕ ХОРОШИЕ  
 ОХОТОВОНИТЕТ ПО ЛОСЮ 5, ПО КОСУЛЕ 4
- ⑫ ЛЕСНЫЕ КУЛЬТУРЫ  
 2,6 1000 1 64 14 18 4 4 СТР 17 44  
 + Б 14 2 ,7 А2 44  
 КУЛЬТУРЫ-40 Г., ВСПАШ. БОРСЗД., ПОСАДКА РУЧНАЯ, СОСТОЯНИЕ УДОВЛЕТВОРИТЕЛЬНЫЕ  
 ОХОТОВОНИТЕТ ПО ЛОСЮ 5, ПО КОСУЛЕ 4
- ⑬ ЛЕСНЫЕ КУЛЬТУРЫ  
 2,1 1000 1 69 22 26 4 1 ССРТ 30 63  
 22 2 ,7 В2 63  
 КУЛЬТУРЫ-35 Г., ВСПАШ. БОРСЗД., ПОСАДКА РУЧНАЯ, СОСТОЯНИЕ ХОРОШИЕ

Копия в журнале  
 [Подпись] - Г. И. Милохин

УНИЯ ЗАЩИТНОСТИ ОСОБО ЦЕННЫЕ ЛЕСА										КВАРТАЛ 27							
МЗ	Н	СОСТАВ	Я	ВОЗ	ВЫ	ДИ	КЛ	БС	ТИП	ЗАП.СЫРОР	К	ЗАПАС	ДЕС.МЗ				
ВЫДЕ-	ХОЗ	РАС	Р							ДЕС.МЗ	Л						
ЛА	ПОДРОС	У	РА	СО	АМ	ВО	ТЕТ	ЛЕСА				СУХО	ЕД.	ЗАХЛ			
	ПОДЛЕС	О										НА	В	Т	Т	СТОЯ	ДЕР
	ОСОБЕН	СТ	ТА	ЕТ						1	ГА	Ч.	ПО	О			ОБ
ВЫДЕЛА	ВЫДЕЛА	ВЫ										СОС	В	СТА			МИ
ШАДЬ	ХАР	КА	ОО									НА	ТАВ	А	РОГО	РЕ	
ГА	Л/К	СТА										НА	ТАВ	А	РОГО	РЕ	
Д	И	ПР.	ЯР									ВЫДЕ	ЛЯМ	Р		ДИН	ЛИК
												ЛЕ	ШИМ	Н			ВИД

::	2	ЛЕСНЫЕ КУЛЬТУРЫ											
::	0,5	700	1	54	19	22	3	1	СТР	17	6	3	
		35	16	20	10	12	2	6	А2	9	3	3	
::		ХОЗМЕРОПР.; ВЫБ. САНР. 2 ОЧ 10% ВВОД ЛИСТ. ПОР											
::		ПОДРОСТ: 10В (10) 5,0 м, 2,0 ТЫС. ШТ/ГА											
::		ПОДЛЕСОК: АЖ ГУСТОЙ											
::		КУЛЬТУРЫ-50 Г., ВСПАШ. БОРОЗД., ПОСАДКА РУЧНАЯ, СОСТОЯНИЕ											
::		НЕУДОВЛЕТВОРИТЕЛЬНЫЕ, ФИТОВРЕДИТЕЛИ											
::		ПОВРЕЖДЕНИЕ ФИТОВРЕДИТЕЛИ, СОСНА ОБ. ИСКУС. СЛАБАЯ,											
::		КОРНЕВАЯ ГУБКА											
::		ОЧАГ КОРНЕВОЙ ГУБКИ, 05%, УСУХАВШИХ ДЕРЕВЬЕВ.											
::		ПОЛНОТА В КУРТИНАХ, ДО 0,6											
::		ОХОТОВОНИТЕТ ПО ЛОСЮ 4, ПО КОСУЛЕ 3											
::	4	ЛЕСНЫЕ КУЛЬТУРЫ											
::	12,0	1000	1	69	22	26	4	1	СРРТ	30	300	3	
			22				2	7	В2	360			
::		ХОЗМЕРОПР.; ВЫБ. САНР. 2 ОЧ 10% ВВОД ЛИСТ. ПОР											
::		ПОДЛЕСОК: АЖ ГУСТОЙ											
::		КУЛЬТУРЫ-35 Г., ВСПАШ. БОРОЗД., ПОСАДКА РУЧНАЯ, СОСТОЯНИЕ											
::		ХОРОШИЕ											
::		ПОВРЕЖДЕНИЕ ФИТОВРЕДИТЕЛИ, СОСНА ОБ. ИСКУС. СЛАБАЯ,											
::		КОРНЕВАЯ ГУБКА											
::		ОХОТОВОНИТЕТ ПО ЛОСЮ 4, ПО КОСУЛЕ 3											
::	6	ЛЕСНЫЕ КУЛЬТУРЫ											
::	2,0	1000	1	69	21	26	4	2	СТР	33	66	2	
			21				2	8	А2	66			
::		ХОЗМЕРОПР.; ПРОХ. РУБКА 10%											
::		КУЛЬТУРЫ-35 Г., ВСПАШ. БОРОЗД., ПОСАДКА РУЧНАЯ, СОСТОЯНИЕ											
::		ХОРОШИЕ											
::		ОХОТОВОНИТЕТ ПО ЛОСЮ 5, ПО КОСУЛЕ 4											
::	8	ЛЕСНЫЕ КУЛЬТУРЫ											
::	6,8	1000	1	64	19	24	4	2	СТР	25	170		
			19				2	7	А2	170			
::		КУЛЬТУРЫ-40 Г., ВСПАШ. БОРОЗД., ПОСАДКА РУЧНАЯ, СОСТОЯНИЕ											
::		ХОРОШИЕ											
::		ОХОТОВОНИТЕТ ПО ЛОСЮ 5, ПО КОСУЛЕ 4											
::	10	ЛЕСНЫЕ КУЛЬТУРЫ											
::	4,4	1000	1	64	20	24	4	2	СТР	30	132	2	
			20				2	8	А2	132			
::		ХОЗМЕРОПР.; ПРОХ. РУБКА 10%											
::		КУЛЬТУРЫ-40 Г., ВСПАШ. БОРОЗД., ПОСАДКА РУЧНАЯ, СОСТОЯНИЕ											
::		ХОРОШИЕ											
::		ПОВРЕЖДЕНИЕ ФИТОВРЕДИТЕЛИ, СОСНА ОБ. ИСКУС. СЛАБАЯ,											
::		КОРНЕВАЯ ГУБКА											
::		ОХОТОВОНИТЕТ ПО ЛОСЮ 5, ПО КОСУЛЕ 4											
::	12	ЛЕСНЫЕ КУЛЬТУРЫ											
::	1,4	1000	1	69	22	26	4	1	СРРТ	34	48	2	
			22				2	8	В2	48			
::		ХОЗМЕРОПР.; ПРОХ. РУБКА 10%											
::		КУЛЬТУРЫ-35 Г., ВСПАШ. БОРОЗД., ПОСАДКА РУЧНАЯ, СОСТОЯНИЕ											

Косин Сергей

Т.Н. Шортоков

*Косиц Вера*  
*Т.И. Молохидов*

ЛЕСНИЧЕСТВО КОСТИНО-ОТДЕЛЬСКОЕ *Мартов 26* КАТЕГОРИЯ ЗАП

№	СОСТАВ	Я	ВОЗ	ВЫ	ДИ	КЛ	БО	ТИП	ЗАП	СЫРОР	К	ЗАПАС	ДЕС	МЭ	ВЫ
ВЫДЕ	ХОЗРАС	Р					НИ		ДЕС	МЭ	Л				ВЫ
ЛА	ПОДРОС	У	РА	СО	АМ	ВО	ТЕТ	ДЕСА			СУХО	ЕД	ЗАХЛ		ЯА
	ПОДЛЕС	С				ЗР			НА	В	Т	Т	СТОЯ	ПЕР	
	ОСОБЕН		СТ	ТА	ЕТ				ГА	Ч	ЛО	О			ОВ
ПЛО	ВЫДЕЛА	ВЫ				ГР		ТЛУ		СОО	В	СТА			ЦИЯ
ТАЦЬ	ХАР	КА	СО			Р		ПОЛ	НА	ТАВ	А	РОГО	РЕ		МА
ГА	Л	К	ТА			ВО	НО		ВЫДЕ	ЛЯЮ	Р		ДИН	ЛНК	РА
	И	ПР	ЯР			ЗР	ТА		ЛЕ	ШИМ	Н			ВИД	

- ① НЕСОМКНУВШИЕСЯ КУЛЬТУРЫ
  - 7 1000 5 0,5 2 СТР 30 А2
  - ХОЗМЕРОПР.: КУЛ. РЕК. ЧАСТ. РТК N 05
  - КУЛЬТУРЫ - 80 Г., ВСПАШ. БОРОЗД. ПОСАДКА РУЧНАЯ, РАЗМЕЩЕНИЕ 3,0\*0,7 М, 4000 ШТ/ГА, СОСТОЯНИЕ ПОГИБШИЕ, НЕБЛАГ. КЛИМАТ. УСЛОВИЯ
  - КУЛЬТУРЫ - 98 Г., ВСПАШ. БОРОЗД., ПОСАДКА РУЧНАЯ, РАЗМЕЩЕНИЕ 3,0\*0,7 М, 4000 ШТ/ГА, СОСТОЯНИЕ ПОГИБШИЕ, НЕБЛАГ. КЛИМАТ. УСЛОВИЯ
  - КУЛЬТУРЫ - 99 Г., ВСПАШ. БОРОЗД., ПОСАДКА РУЧНАЯ, РАЗМЕЩЕНИЕ 3,0\*0,7 М, 4000 ШТ/ГА, СОСТОЯНИЕ НЕУДОВЛЕТВОРИТЕЛЬНЫЕ, НЕБЛАГ. КЛИМАТ. УСЛОВИЯ
  - 3 ЛЕСНЫЕ КУЛЬТУРЫ
  - 6,3 1000 1 69 20 24 4 2 ССРТ 27 170
  - 20 2 ,7 В2 170
  - ХОЗМЕРОПР.: ВЫБ. САНР. 2 ОЧ 10% ВВОД ЛИСТ. ПОР
  - КУЛЬТУРЫ - 35 Г., ВСПАШ. БОРОЗД., ПОСАДКА РУЧНАЯ, СОСТОЯНИЕ ХОРОШИЕ
  - ПОВРЕЖДЕНИЕ ФИТОВРЕДИТЕЛИ, СОСНА ОБ. ИСКУС. СЛАБАЯ, КОРНЕВАЯ ГУБКА
  - ОЧАГ КОРНЕВОЙ ГУБКИ
  - ОХОТОВОНИТЕТ ПО ЛОСЮ 5, ПО КОСУЛЕ 4
  - 5 ЛЕСНЫЕ КУЛЬТУРЫ
  - 25,0 1000 1 69 20 24 4 2 ССРТ 27 675 3
  - 20 2 ,7 В2 675
  - ХОЗМЕРОПР.: ВЫБ. САНР. 2 ОЧ 10% ВВОД ЛИСТ. ПОР
  - КУЛЬТУРЫ - 35 Г., ВСПАШ. БОРОЗД., ПОСАДКА РУЧНАЯ, СОСТОЯНИЕ ХОРОШИЕ
  - ПОВРЕЖДЕНИЕ ФИТОВРЕДИТЕЛИ, СОСНА ОБ. ИСКУС. СЛАБАЯ, КОРНЕВАЯ ГУБКА
  - ОЧАГ КОРНЕВОЙ ГУБКИ
  - ОХОТОВОНИТЕТ ПО ЛОСЮ 5, ПО КОСУЛЕ 4
  - 7 ЛЕСНЫЕ КУЛЬТУРЫ
  - ,2 500 1 20 7 8 1 2 ССРТ 7 1
  - 56 8 9 10 1 ,6 В2 1
  - КУЛЬТУРЫ - 84 Г., ВСПАШ. БОРОЗД., ПОСАДКА РУЧНАЯ, СОСТОЯНИЕ УДОВЛЕТВОРИТЕЛЬНЫЕ
  - ОХОТОВОНИТЕТ ПО ЛОСЮ 4, ПО КОСУЛЕ 2
  - ② ЛЕСНЫЕ КУЛЬТУРЫ
  - 11,0 1000 1 69 20 24 4 2 СТР 30 330 2
  - 20 2 ,8 А2 330
  - ХОЗМЕРОПР.: ПРОХ. РУБКА 10%
  - КУЛЬТУРЫ - 35 Г., ВСПАШ. БОРОЗД., ПОСАДКА РУЧНАЯ, СОСТОЯНИЕ ХОРОШИЕ
  - ОХОТОВОНИТЕТ ПО ЛОСЮ 5, ПО КОСУЛЕ 4
  - ③ НЕСОМКНУВШИЕСЯ КУЛЬТУРЫ
  - ,5 1000 5 0,5 2 ССРТ 60 В2
  - ХОЗМЕРОПР.: ДОПОЛНЕН. Л/К УХ. ЗА Л/К РУЧ

КОС	СОСТАВ	Я	ВОЗ	ВМ	ДИ	КЛ	БО	ТИП	ЗАП	СМР	К	ЗАПАС	ДЕС	МЭ	№	СОС
Л	ХОЗРАС	Р				НИ		ДЕС	МЭ	Л						ВЫДЕ
П	ПОДЛЕС	У	РА	СО	АМ	ВО	ТЕТ	ЛЕГА				СУХО	ВД	ЗАХЛ	УРА	П
О	ПОДЛЕС	С				ЗР		НА	В	Т	Т	СТОЯ	ДЕР			ПОДЛ
О	ОСОБЕН		ОТ	ТА	ЕТ			1	ГА	Ч	ПО	О			ОБ	ОСОБ
В	ВЫДЕЛА	ВЫ				ГР		ТЛ			СОС	В	СТА		ШИИ	ПЛО
А	ХАР	КА	СО			Р		ПОЛ		НА	ТАВ	А	РОГО	РЕ		МАДЬ
Л	Л/К	ТА				ВО	НО			ВЫДЕ	ЛЯ	Р		ДИН	ЛИК	ТА
И	ПР	ЯР				ЗР	ТА			ЛЕ	ШИМ	НА			ВИД	

1	ЛЕСНЫЕ КУЛЬТУРЫ															2	ЛЕСНЫ	
6,1	1000	1	69	20	24	4	2	ОТР	30	243	2					17,0	1000	
			20			2		А2		243								
	ХОЗМЕРОПР.: ВВБ. САНР. 1 ОЧ 10%																ХО	
	КУЛЬТУРЫ-35 Г., ВСПАШ. БОРОЗД., ПОСАДКА РУЧНАЯ, СОСТОЯНИЕ																КУЛЬТ	
	ХОРОШИЕ																ХОРОШ	
	ПОВРЕЖДЕНИЕ ФИТОВРЕДИТЕЛИ, СОСНА ОБ. ИСКУС. СЛАБАЯ,																ПОВРЕ	
	КОРНЕВАЯ ГУБКА																КОРНЕ	
	ОЧАГ КОРНЕВОЙ ГУБКИ, УСУШАЮЩИХ ДЕРЕВЬЕВ, 05%,																ОЧАГ	
	ПОЛНОТА В КУРТИНАХ, ДО 0,9																ОХОТО	
	ОХОТОВОНИТЕТ ПО ЛОСЮ 5, ПО КОСУЛЕ 4															4	75	
3	ЛЕСНЫЕ КУЛЬТУРЫ															5,8	300	
5,7	1000	1	50	17	20	3	2	СРП	22	125	3					6	ЛЕСНЫ	
			17			2		В2		125							9	100
	ХОЗМЕРОПР.: ВВБ. САНР. 2 ОЧ 15% ВВОД ЛИСТ. ПОР																ХО	
	КУЛЬТУРЫ-54 Г., ВСПАШ. БОРОЗД., ПОСАДКА РУЧНАЯ, СОСТОЯНИЕ																КУЛЬТ	
	УДОВЛЕТВОРИТЕЛЬНЫЕ																ХОРОШ	
	ПОВРЕЖДЕНИЕ ФИТОВРЕДИТЕЛИ, СОСНА ОБ. ИСКУС. СЛАБАЯ,																ОХОТО	
	КОРНЕВАЯ ГУБКА																ЛЕСНЫ	
	ОЧАГ КОРНЕВОЙ ГУБКИ, УСУШАЮЩИХ ДЕРЕВЬЕВ, 05%,															8	1000	
	ПОЛНОТА В КУРТИНАХ, ДО 0,6																	
	ОХОТОВОНИТЕТ ПО ЛОСЮ 5, ПО КОСУЛЕ 4																	
5	ЛЕСНЫЕ КУЛЬТУРЫ																	
2,0	1000	1	50	18	24	3	2	СРП	26	52	3						ХОЗ	
			18			2		В2		52							КУЛЬТУ	
	ХОЗМЕРОПР.: ВВБ. САНР. 1 ОЧ 10%																ХОРОШ	
	ПОДЛЕСОК: КЛТ ОР. ГУСТ																ОХОТО	
	КУЛЬТУРЫ-46 Г., ВСПАШ. БОРОЗД., ПОСАДКА РУЧНАЯ, СОСТОЯНИЕ															10	ЛЕСНЫ	
	ХОРОШИЕ															2,2	700	
	ПОВРЕЖДЕНИЕ ФИТОВРЕДИТЕЛИ, СОСНА ОБ. ИСКУС. СЛАБАЯ,																35	
	КОРНЕВАЯ ГУБКА																КУЛЬТУ	
	ОХОТОВОНИТЕТ ПО ЛОСЮ 5, ПО КОСУЛЕ 4																ХОРОШ	
7	ЛЕСНЫЕ КУЛЬТУРЫ																ОХОТО	
6,2	1000	1	59	20	24	3	1	СРП	27	167	3					12	ДОРОГИ	
			20			2		В2		167							8	ЛЕСОХО
	ХОЗМЕРОПР.: ВВБ. САНР. 2 ОЧ 10% ВВОД ЛИСТ. ПОР																УДОВЛЕ	
	ПОДЛЕСОК: ЛХ ГУСТО																	
	КУЛЬТУРЫ-45 Г., ВСПАШ. БОРОЗД., ПОСАДКА РУЧНАЯ, СОСТОЯНИЕ																	
	ХОРОШИЕ																	
	ПОВРЕЖДЕНИЕ ФИТОВРЕДИТЕЛИ, СОСНА ОБ. ИСКУС. СЛАБАЯ,																	
	КОРНЕВАЯ ГУБКА																	
	ОХОТОВОНИТЕТ ПО ЛОСЮ 5, ПО КОСУЛЕ 3																	
9	ЛЕСНЫЕ КУЛЬТУРЫ																	
2,1	1000	1	59	17	20	3	2	СРП	22	46								
			17			2		В2		46								
	КУЛЬТУРЫ-45 Г., ВСПАШ. БОРОЗД., ПОСАДКА РУЧНАЯ, СОСТОЯНИЕ																	
	ХОРОШИЕ																	
	ОХОТОВОНИТЕТ ПО ЛОСЮ 5, ПО КОСУЛЕ 4																	
11	ЛЕСНЫЕ КУЛЬТУРЫ																	
6	100	1	60	20	24	6	1	СРП	16	10	3							

*Копия серия*  
*Т. Н. Морозов*