

УТВЕРЖДАЮ:

Должность: Заместитель руководителя
управления лесного хозяйства Воронежской
области

Ф.И.О

М.В. Скрынникова



Дата

11.10.2017

Акт
лесопатологического обследования № 368

лесных насаждений

Савальского
Воронежской области

лесничества (лесопарка)
(субъект Российской Федерации)

Способ лесопатологического обследования: 1. Визуальный

2. Инструментальный

Место проведения

Участковое лесничество	Урочище (дача)	Квартал (кварталы)	Выдел (выделы)	Площадь, га
Савальское	Чернь	202	2	0,9
Савальское	Чернь	202	3	4,6
Савальское	Чернь	202	5	5,4

Лесопатологическое обследование проведено на общей площади **6,4** га.

1. Визуальное лесопатологическое обследование.

Наземное

Дистанционное

1.1 На площади 3.4 га фактическая таксационная характеристика лесного насаждения не соответствует таксационному описанию.

Причины несоответствия: **давность лесоустройства (2003 год)**

Список участков с выявленными несоответствиями приведён в приложении 1 к настоящему Акту.

1.2. Лесные насаждения с нарушенной и утраченной устойчивостью выявлены на площади

га:

Участковое лесничество	Урочище (дача)	Площадь, га		Причина ослабления (гибели)
		с нарушенной устойчивостью	с утраченной устойчивостью	
Итого				

Состояние обследованных лесных насаждений приведено в приложении 1.1 - 1.4 к Акту в зависимости от метода проведения ЛПО

1.3. В обследованных лесных участках прогнозируется:

Прогноз	Площадь, га
Ослабление лесных насаждений	
Усыхание лесных насаждений различной степени	
Развитие очагов вредных организмов	

1.4. Обнаружено загрязнение лесного участка отходами и выбросами:

промышленными

бытовыми

Вид загрязнения	Размеры загрязнения			Объём, кубм	Площадь загрязнения, га
	длина, м	ширина, м	высота, м		

ЗАКЛЮЧЕНИЕ

Оценка текущего санитарного и лесопатологического состояния лесных насаждений, назначенные профилактические мероприятия по защите лесов агитационные мероприятия:

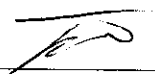
Основные причины повреждения насаждения - изменение уровня грунтовых вод под воздействием почвенно-климатических факторов (код 773) и корневая губка (код 466). На участке имеется старый ветровал. Уборке подлежит 100% неликвидной древесины в соответствии с п.42 Правил осуществления мероприятий по предупреждению распространения вредных организмов, утверждены приказом Минприроды России от 12.09.2016. № 470. На участке требуется проведение инструментального ЛПО.

Исполнитель работ по проведению лесопатологического обследования:

ФИО

Грунтаев П.В.

Подпись



Источник данных	Ф	Год проведения лесоустройства		Номер квартала	202	Номер выдела	3	Площадь выдела, га	4,6	Целевое назначение лесов	защитные	Леса выполняющие функции защиты природных и иных объектов; защитные полосы лесов, расположенные вдоль железнодорожных путей общего пользования, федеральных автомобильных дорог общего пользования, автомобильных дорог общего пользования, находящихся в общем пользовании, находящихся в собственности субъектов Российской Федерации	Номер лесопатологического выдела	1	Площадь лесопатологического выдела, га	2,5	Таксационная характеристика	10СО	состав	СО	порода	67	средняя высота, м	20	средний диаметр, см	22	СТР	тип леса	А2	местопроизрастания	полнота	2	запас, км/га	300	7	количество, шт.	общая площадь, га	Заложено пробных площадей
-----------------	---	-------------------------------	--	----------------	-----	--------------	---	--------------------	-----	--------------------------	----------	--	-------------------------------------	---	---	-----	-----------------------------	------	--------	----	--------	----	-------------------	----	---------------------	----	-----	----------	----	--------------------	---------	---	--------------	-----	---	-----------------	-------------------	---------------------------------

Примечание: в колонке "запас, км/га" показан общий запас древесины на гектар (сырорастиший, сухостоя и захламленности)

В колонке "полнота" указана фактическая полнота: в числителе - полнота по живой (растущей) части насаждения, в знаменателе - полнота рассчитана от общего запаса древесины на 1 гектаре (сырорастищие + сухостой + захламленность)

Список возможных используемых буквенных сокращений в колонке "порода" и "состав":

А - акация белая; Б - береза бородавчатая; В - вяз обыкновенный; ВМ - вяз мелколистный; ГШ - груша; ДБ - дуб байрачный семенной; ДВН - дуб байрачный низкоствольный; ДБП - дуб байрачный порослевой высокоствольный; ДН - дуб нагорный семенной; ДНН - дуб нагорный низкоствольный; ДНП - дуб нагорный порослевой высокоствольный; ДП - дуб поймаемый семенной; ДПП - дуб поймаемый низкоствольный; ДППП - дуб поймаемый порослевой высокоствольный; ДС - осина; С - сосна обыкновенная естественного происхождения; СО - сосна обыкновенная искусственного происхождения; КЛЮ - клен остролистый высокоствольный; КЛЮП - клен остролистый высокоствольный; КЛЮН - клен остролистый высокоствольный; КЛЮБ - клен обыкновенный; КЛЮГ - клен гибридный; ЛП - липа; ОЛЧ - ольха черная; ОС - осина; С - сосна обыкновенная естественного происхождения; ТБ - тополь белый; ТП - тополь гибридный; ТЧ - тополь черный; ЯБ - яблоня; ЯЗ - ясень зеленый; ЯО - ясень обыкновенный; ЯОВ - ясень обыкновенный высокоствольный; ЯОН - ясень обыкновенный высокоствольный.

Исполнитель работ по проведению лесопатологического обследования:

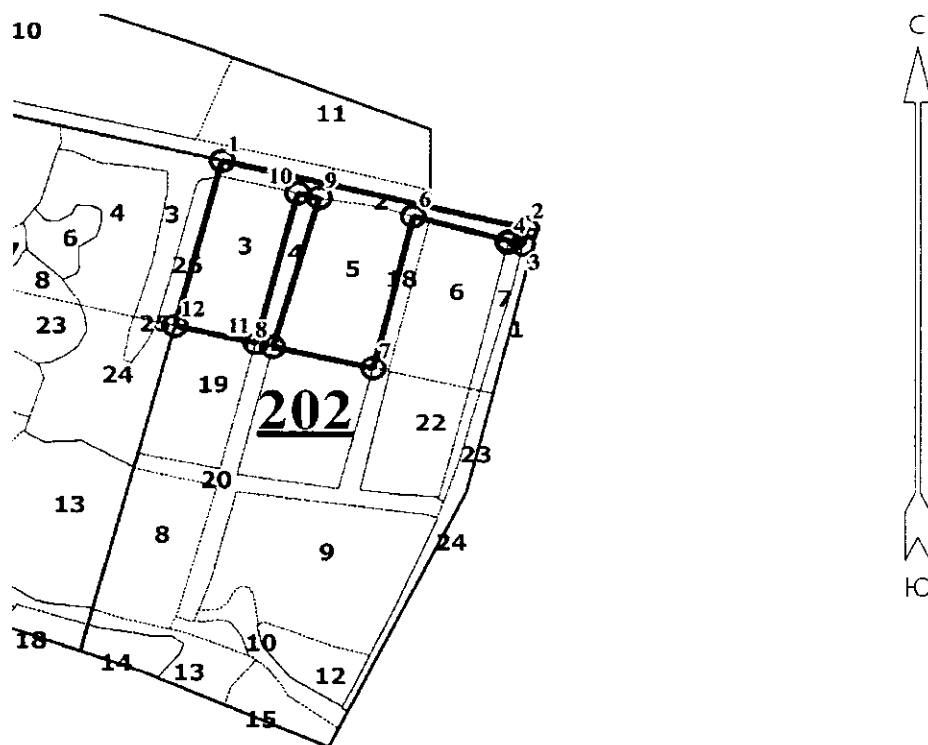
ФИО Трунтаев П.В.

Подпись



Приложение 3 к акту
лесопатологического обследования

Абрис участка
М 1:10000



Условные обозначения:



обследованная площадь

Обследованная площадь:

6.4 га

№ выдела	Ленты (круговой площадки) перече́та				
	№ ленты (площадки)	длина, м	ширина, м	радиус, м	площадь га

Номера точек	Румбы линий	Длина, м

Исполнитель работ по проведению лесопатологического обследования:

ФИО

Трунтаев П.В.

Подпись

Дата составления документа

30.05.2017

Телефон

89102838687

