

УТВЕРЖДАЮ:

Должность: Заместитель руководителя управления  
лесного хозяйства Воронежской области

Ф.И.О М.В. Скрынникова 

Дата 11.10.2018

Акт  
лесопатологического обследования № 368

лесных насаждений

Савальского  
Воронежской области

лесничества (лесопарка)  
(субъект Российской Федерации)

Способ лесопатологического обследования:

1. Визуальный

2. Инструментальный

Место проведения

Участковое лесничество	Урочище (дача)	Квартал (кварталы)	Выдел (выделы)	Площадь, га
Савальское	Чернь	200	2	15
Савальское	Чернь	200	3	11

Лесопатологическое обследование проведено на общей площади

11.8 га.

1. Визуальное лесопатологическое обследование.

Наземное

Дистанционное

1.1 На площади 11.8 га фактическая таксационная характеристика лесного насаждения не соответствует таксационному описанию.

Причины несоответствия: давность лесоустройства (2003 год)

Список участков с выявленными несоответствиями приведён в приложении 1 к настоящему Акту.

1.2. Лесные насаждения с нарушенной и утраченной устойчивостью выявлены на площади

га:

Участковое лесничество	Урочище (дача)	Площадь, га		Причина ослабления (гибели)
		с нарушенной устойчивостью	с утраченной устойчивостью	
<b>Итого</b>				

Состояние обследованных лесных насаждений приведено в приложении 1.1 - 1.4 к Акту в зависимости от метода проведения ЛПО

1.3. В обследованных лесных участках прогнозируется:

Прогноз	Площадь, га
Ослабление лесных насаждений	
Усыхание лесных насаждений различной степени	
Развитие очагов вредных организмов	

1.4. Обнаружено загрязнение лесного участка отходами и выбросами:

промышленными

бытовыми

Вид загрязнения	Размеры загрязнения			Объём, кубм	Площадь загрязнения, га
	длина, м	ширина, м	высота, м		

## ЗАКЛЮЧЕНИЕ

Оценка текущего санитарного и лесопатологического состояния лесных насаждений, назначенные профилактические мероприятия по защите лесов агитационные мероприятия:

Основные причины повреждения насаждения - изменение уровня грунтовых вод под воздействием почвенно-климатических факторов (код 773) и корневая губка (код 466). На участке имеется старый ветровал. Уборке подлежит 100% неликвидной древесины в соответствии с п.42 Правил осуществления мероприятий по предупреждению распространения вредных организмов, утверждены приказом Минприроды России от 12.09.2016. № 470. На участке требуется проведение инструментального ЛПО.

Исполнитель работ по проведению лесопатологического обследования:

ФИО

Трунтаев П.В.

Подпись



Ведомость лесных участков с выявленными несоответствиями таксационным описаниям

Источник данных	Год проведения лесосурьейства	Номер квартала	Номер выдела	Площадь выдела, га	Целевое назначение лесов	Категория защитных лесов	Номер лесопатологического выдела	Площадь лесопатологического выдела, га	Таксационная характеристика											Заложено пробных площадей		
									состав	порода	возраст, лет	средняя высота, м	средний диаметр, см	тип леса	тип условий местопрорастания	полнота	бонитет	запас, км³/га	количество, шт.	общая площадь, га		
Л	2003	200	3	11	защитные	Особоценные лесные массивы	2	63	10С0	погибшее насаждение	СО	62	20	22	СТР	А2	0,1 / 0,6**	1	230	7		
Ф	2003	200	2	15	защитные	Особоценные лесные массивы	2	63	10С0	погибшее насаждение	СО	48	18	22	СТР	А2	0,1 / 0,6**	1	230	7		
Л	2003	200	2	15	защитные	Целевое назначение лесов			10С0	погибшее насаждение	СО	48	18	22	СТР	А2	0,1 / 0,6**	1	230	7		



2017 г.

июль  
(месяц)

Результаты проведения лесопатологического обследования лесных насаждений за

Савальское

Лесничество (лесопарк)  
Урочище (лесная дача)

Воронежская область  
Савальское

Субъект Российской Федерации  
Участковое лесничество

1	2	3	4	5	6	7	Таксационная характеристика лесного насаждения										17	Распределение деревьев по категориям состояния, % от запаса										32	Назначенные мероприятия				
							8	9	10	11	12	13	14	15	16	18		19	20	21	22	23	24	25	26	27	28		33	34			
Номер квартала	Номер выдела	Площадь выдела, га	Лесное назначение лесов	Категория защитных лесов	Номер лесопатологического выдела	Площадь лесопатологического выдела	состав	попада	возраст	средняя высота, м	средний диаметр, см	тип леса	полнота	бонитет	запас, куб. м/га	Число деревьев на пробе, шт.	без признаков ослабления	ослабленные	сильно ослабленные	усыхающие	свежий сухостой	старый сухостой	свежий ветровал	старый ветровал	свежий бурулем	старый бурулем	аварийные деревья	Признаки повреждения деревьев	Доля поврежденных деревьев, %	Причина ослабления, повреждения	Подсчитан рубке, %	вид	площадь, га
200	2	15,0	Защитные	Леса выполняющие функции защиты прирядных и иных объектов; защитные участки лесов, расположенные вдоль железнодорожных путей общего пользования, федеральных автомобильных дорог общего пользования, автомобильных дорог общего пользования субъектов Российской Федерации	2	6,3	погибшее насаждение *	СО	62	20	22	СТР	0,1 / 0,6*	1	230		18	19	20	21	22	23	24	25	26	27	28	206, 160, 133, 832***		773, 466***		инструментальное ЛПО	6,3
200	3	11,0	Защитные	Леса выполняющие функции защиты прирядных и иных объектов; защитные участки лесов, расположенные вдоль железнодорожных путей общего пользования, федеральных автомобильных дорог общего пользования, автомобильных дорог общего пользования субъектов Российской Федерации	1	5,5	погибшее насаждение *	СО	62	20	22	СТР	0 / 0,6	1	230		18	19	20	21	22	23	24	25	26	27	28	206, 160, 133, 832***		773, 466***		инструментальное ЛПО	5,5

\* \* \* Показатели, не соответствующие таксационному описанию отмечаются

1	2	3	4	5	6	7	8	9	10	11	12	13	14	15	16	17	18	19	20	21	22	23	24	25	26	27	28	29	30	31	32	33	34
---	---	---	---	---	---	---	---	---	----	----	----	----	----	----	----	----	----	----	----	----	----	----	----	----	----	----	----	----	----	----	----	----	----

\*\*}3 колонке "полнота" указана фактическая полнота. в числителе - полнота по живой (растущей) части насаждения, в знаменателе - полнота рассчитана от общего запаса древесины на 1 гектаре (сырчаствующие + сухойстой + захламленность)

\*\*\*Коды: 773 - изменение уровня грунтовых вод под воздействием почвенно-климатических факторов, 466 - корневая губка, 206 - обрыв корней (вывал) прошлых лет, 160 - ажурность кроны, 133 - усыхание верхины прошлых лет более 2/3 кроны, 832 - наличие гнили.

Список возможных используемых буквенных сокращений в колонке "порода" и "состав":

- А - акация белая, Б - береза бородавчатая, В - вяз обыкновенный, ВМ - вяз мелколистный, ГШ - груша, ДБ - дуб байрачный низкостовольный, ДБН - дуб байрачный порослевой высокостовольный, ДН - дуб нагорный семенной, ДНН - дуб нагорный низкостовольный, ДНП - дуб пойменный низкостовольный, ДП - дуб пойменный высокостовольный, ДПП - дуб пойменный низкостовольный, ДППП - дуб пойменный высокостовольный, К.ЛН - клен остролистный низкостовольный, К.ЛО - клен остролистный высокостовольный, К.ЛП - клен полковой, К.ЛЯ - клен ясенелистный, ЛП - липа, ОЛЧ - ольха черная, ОС - осина, С - сосна обыкновенная естественного происхождения, СО - сосна обыкновенная искусственного происхождения, ТБ - тополь белый, ТГ - тополь гибридный, ТЧ - тополь черный, ЯБ - яблоня, ЯЗ - ясень зеленый, ЯО - ясень обыкновенный высокостовольный, ЯОВ - ясень обыкновенный низкостовольный, ЯОН - ясень обыкновенный низкостовольный.

Исполнитель работ по проведению лесопатологического обследования:

ФИО Трунтаев П.В.

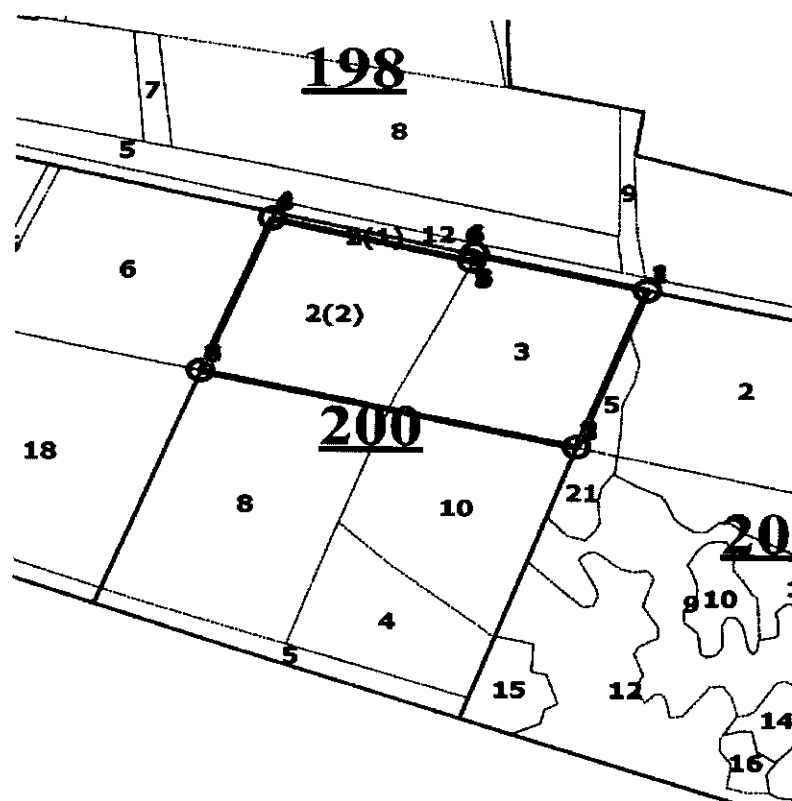
Подпись 

Дата составления документа

Телефон 8(473)212-61-66

Приложение 3 к акту лесопатологического  
обследования

Абрис участка  
М 1:10000



Условные обозначения:



обследованная площадь

Обследованная площадь:

11.8 га

№ выдела	Ленты (круговой площадки) перечета				
	№ ленты (площадки)	длина, м	ширина, м	радиус, м	площадь га

Номера точек	Румбы линий	Длина, м

Исполнитель работ по проведению лесопатологического обследования:

ФИО

Трунтаев П.В.

Подпись

Дата составления документа

30.05.2017

Телефон

89102838687



