

УТВЕРЖДАЮ:

Должность: Заместитель руководителя управления
лесного хозяйства Воронежской области

Ф.И.О М.В. Скрынникова *Скрынникова*

Дата 11.10.2017

**Акт
лесопатологического обследования № 363**

лесных насаждений

Хреновского
Воронежской области

лесничества (лесопарка)
(субъект Российской Федерации)

Способ лесопатологического обследования: 1. Визуальный
2. Инструментальный

Место проведения

Участковое лесничество	Урочище (дача)	Квартал (кварталы)	Выдел (выделы)	Площадь, га
Вислинское		205	20	4,4

Лесопатологическое обследование проведено на общей площади **4,4** га.

2. Инструментальное обследование лесного участка

2.1 Фактическая таксационная характеристика лесного насаждения **не соответствует** таксационному описанию.

Причины несоответствия:

давность лесоустройства (2002 год)

Ведомость лесных участков с выявленными несоответствиями таксационным описаниям приведена в приложении 1 к Акту.

2.2. Состояние насаждений: **с нарушенной устойчивостью**

с утраченной устойчивостью

причины повреждения:

изменение уровня грунтовых вод под воздействием почвенно-климатических факторов (код 773)

Заселено (отработано) стволовыми вредителями:

Вид вредителя	Порода	Встречаемость (% заселённых деревьев)	Степень заселения лесного насаждения (слабая, средняя, сильная)

Повреждено огнём:

Вид пожара	Порода	Состояние корневых лап		Состояние корневой шейки		Подсушивание луба	
		процент повреждённых огнём корней	процент деревьев с данным повреждением	ожог корневой шейки по окружности (1/4; 2/4; 3/4; более 3/4)	процент деревьев с данным повреждением	по окружности (1/4; 2/4; 3/4; более 3/4)	процент деревьев с данным повреждением

Поражено болезнями:

Вид болезни	Порода	Встречаемость (% поражённых деревьев)	Степень поражения лесного насаждения (слабая, средняя, сильная)

2.3. Выборке подлежит **7,8** % деревьев по запасу
в том числе:
ослабленных % (причины назначения) ;
сильно ослабленных % (причины назначения) ;
усыхающих **0,1** % (причины назначения) **хвойные насаждения** ;
свежего сухостоя **1,1** %,
в том числе: свежего ветровала %;
свежего бурелома %;
старого ветровала **0,9** %;
в том числе: старого бурелома %;
старого сухостоя **5,7** %;
аварийные %;

2.4. Полнота лесного насаждения после уборки деревьев, подлежащих рубке, составит **0,49**

Критическая полнота для данной категории лесных насаждений составляет: **0,3**

ЗАКЛЮЧЕНИЕ

С целью предотвращения негативных процессов или снижения ущерба от их воздействия назначено:

Участков ое лесничест во	Урочище (дача)	Квартал	Выдел	Площадь, выдела, га	Вид мероприя тия	Площадь, мероприят ия, га	Порода	Запас на выдел, кбм		Крайние сроки проведе ния
								общий	ликвидный	
Вислинск ое		205	20	4,4	выбороч-ная санитарная рубка	4,4	сосна	84,3	74,8	2018

Ведомость перечета деревьев назначенных в рубку и абрис лесного участка прилагаются (приложение 2 и 3 к Акту)

Меры по обеспечению возобновления: не требуются

Мероприятия, необходимые для предупреждения повреждения или поражения смежных насаждений:

проведение рубки в соответствии с Правилами пожарной безопасности в лесах и Правил санитарной безопасности в лесах

Сведения для расчёта степени повреждения:

год образования старого сухостоя **2013-2016** ;

основная причина повреждения древесины гнили разных видов

Дата проведения обследований **04.09.2017**

Исполнитель работ по проведению лесопатологических обследований:

ФИО Соколов П.Н.

Подпись



Ведомость лесных участков с выявленными несоответствиями таксационным описаниям

Источник данных	Год проведения лесустройства	Номер квартала	Номер выдела	Площадь выдела, га	Целевое назначение лесов	Категория защитных лесов	Номер лесопатологического выдела	Площадь лесопатологического выдела, га	Таксационная характеристика										Заложено пробных площадей					
									состав	порода	возраст, лет	средняя высота, м	средний диаметр, см	тип леса	тип условий	местопроизрастания	полнота	бонитет	запас, км/га	количество, шт.	общая площадь, га			
ТО	2002	205	20	4,4	защитные	Леса, имеющие научное и историческое значение	-	-	9	С	145	28	48	СРП	В2	0,5	2	230						
Ф		205	20	4,4	защитные	Леса, имеющие научное и историческое значение			2	С	175	28	48	СРП	В2	0,49/0,53	2	245	пересчет	4,4				

Примечание: ТО - таксационные описания, Ф - фактическая характеристика лесного насаждения

В строке "фактическая" в колонке "запас, км/га" показан общий запас древесины на гектар (сырораствущий, сухой и захламленности)

В строке "фактическая" в колонке "полнота" указана фактическая полнота: в числителе - полнота по живой (растущей) части насаждения, в знаменателе - полнота рассчитана от общего запаса древесины на 1 гектаре (сырораствущие + сухой + захламленность)

Список возможных используемых буквенных сокращений в колонке "порода" и "состав":

А - акация белая; Б - береза бородавчатая; В - вяз обыкновенный; ВМ - вяз мелколистный; ГШ - груша; ДБ - дуб байрачный семенистый; ДБН - дуб байрачный низкорослый; ДБП - дуб байрачный порослевой высокорослый; ДН - дуб нагорный семенистый; ДНН - дуб нагорный низкорослый; ДНП - дуб нагорный порослевой высокорослый; ДП - дуб поймайский; ДПП - дуб поймайский порослевой высокорослый; ДС - осина; С - сосна обыкновенная естественного происхождения; СО - сосна обыкновенная искусственного происхождения; ТБ - тополь белый; ТГ - тополь гибридный; ТЧ - тополь черный; ЯБ - яблоня; ЯЗ - ясень зеленый; ЯО - ясень обыкновенный; ЯОВ - ясень обыкновенный высокорослый; ЯОН - ясень обыкновенный низкорослый.

Исполнитель работ по проведению лесопатологического обследования:

ФИО Соколов П.Н.

Подпись



Результаты проведения лесопатологического обследования лесных насаждений за **Сентябрь** 2017 г.

Субъект Российской Федерации
Участковое лесничество

Воронежская область
Вислинское

Лесничество (лесопарк)
Урочище (лесная дача)

Хреновское

205	20	4,4	Защитные	Категория защитных лесов	Номер лесопатологического выдела	Площадь лесопатологического выдела	Таксационная характеристика лесного насаждения										Число деревьев на пробе, шт.	Распределение деревьев по категориям состояния, % от запаса										Признаки повреждения деревьев	Доля поврежденных деревьев, %	Причина ослабления, повреждения	7,8	32	33	34	Назначенные мероприятия		
							состав	порода	возраст	средняя высота, м	средний диаметр, см	тип леса	полнота	фонитет	запас, куб. м/га	без признаков ослабления		ослабленные	сильно ослабленные	усыхающие	свежий сухой	старый сухой	свежий ветровал	старый ветровал	свежий бурелом	старый бурелом	аварийные деревья								вид	площадь, га	
					6	7		8	9	10	11	12	13	14	15	16	17	18	19	20	21	22	23	24	25	26	27	28	29	30	31	32	33	34	ВР****	4,4	
			Леса, имеющие научное и историческое значение				10	С	160	28	48	СРТ	0,49/0,53*	2	245*	595	38,6	27,8	25,8	0,1	1,1	5,7	0,9					114,504**	11,1	773***		7,8					

Показатели, не соответствующие таксационному описанию отмечаются " * "

Примечание: в колонке "запас, куб/га" показан общий запас древесины на гектар (сырорастущий, сухой и захламленности);

в колонке "полнота" указана фактическая полнота: в числителе - полнота по живой (растущей) части насаждения, в знаменателе - полнота рассчитана от общего запаса древесины на 1 гектаре (сырорастущие + сухой + захламленность)

**114-усыхание >3/4 ветвей в кроне прошлых лет; 504-дехромация хвои, листья (патологическая) (>75%)

***773-изменение уровня грунтовых вод под воздействием почвенно-климатических факторов

****ВР-выборочная санитарная рубка

Список возможных используемых буквенных сокращений в колонке "порода" и "состав":

А - акация белая; Б - береза бородавчатая; В - вяз обыкновенный; ВМ - вяз мелколистный; ГШ - груша; ДБ - дуб байрачный семенной; ДБН - дуб байрачный порослевой высокоствольный; ДН - дуб нагорный высокоствольный; ДНП - дуб нагорный порослевой высокоствольный; ДП - дуб поймаемый семенной; ДПП - дуб поймаемый порослевой высокоствольный; КЛН - клен остролистый низкоствольный; КЛО - клен остролистый высокоствольный; КЛП - клен полевой; КЛС - клен сарматский; ЛП - липа; ОЛЧ - ольха черная; ОС - осина; С - сосна обыкновенная естественного происхождения; СО - сосна обыкновенная искусственного происхождения; ТБ - тополь белый; ТГ - тополь гибридный; ТЧ - тополь черный; ЯБ - яблоня; ЯЗ - ясень зеленый; ЯО - ясень обыкновенный; ЯОВ - ясень обыкновенный высокоствольный; ЯОН - ясень обыкновенный низкоствольный.

Исполнитель работ по проведению лесопатологического обследования:

ФИО Соколов П.Н.

Подпись



Дата составления документа

04.09.2017

Телефон 89081321152

**Результаты проведения лесопатологического обследования лесных насаждений
с использованием авиационных средств**

Субъект Российской Федерации Воронежская область Лесничество (лесопарк) Хреновское
 Участковое лесничество Вислинское Урочище (лесная дача)
 Государственный и регистрационный знаки летательного аппарата
 Изготовитель, тип летательного аппарата
 Серийный идентификационный номер воздушного судна

Дата вылета Местное время вылета Пункт вылета Время полета

1	2	3	4	5	6	7	8	9	10	11	12	13	14	15	16	17	18	19			21	
																		Назначенные мероприятия				
Номер квартала	Номер вылета	Номер лесопатологического вылета	Площадь лесопатологического вылета, га	Перечень таксационных вылетов, входящих в лесопатологический вылет	Повреждаемая порода	Доля усыхающих и погибших деревьев, %							Степень повреждения полога, %		Тип распределения поврежденных (погибших) деревьев (равномерное, групповое, куртинное, сплошное)		Причина повреждения		вид	площадь, га	Сроки проведения	
						усыхающие	свежий сухой	старый сухой	свежий ветровал	свежий бурелом	старый ветровал	старый бурелом	аварийные деревья	дефолтная	деформация							

Исполнитель работ по проведению лесопатологического обследования:

ФИО Соколов П.Н. Подпись 

Дата составления документа 04.09.2017 Телефон 89081321155

Ведомость перечета деревьев назначенных в рубку

ВРЕМЕННАЯ ПРОБНАЯ ПЛОЩАДЬ №

Субъект Российской Федерации Воронежская область

Лесничество (лесопарк) Хреновское Квартал 205 Выдел 20

Площадь 4,4 га.

Номер очага вредных организмов _____ Размер пробной площади 4,4 га.

Таксационная характеристика:

тип леса ССРГ ; состав 10С ; возраст 160 ; бонитет 2

полнота 0,49/0,53 ; Запас на га 245 возобновление отсутствует

Время и причина ослабления лесного насаждения: изменение уровня грунтовых вод под воздействием почвенно-климатических факторов (код 773)

Тип очага вредных организмов: _____

Фаза развития очага вредных организмов: _____

Средневзвешенная категория санитарного состояния обследуемого лесного участка 2,11

Состояние лесного насаждения, намечаемые мероприятия: насаждение с нарушенной устойчивостью, требуется проведение выборочной санитарной рубки

Исполнитель работ по проведению лесопатологического обследования:

ФИО

Соколов П.Н.

Подпись



Дата составления документа

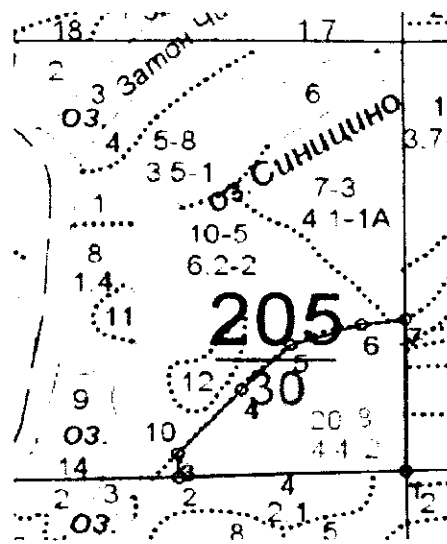
04.09.2017

Телефон

89081321155

Приложение 3 к акту
лесопатологического обследования

Абрис участка
М 1:10000



№№	Направление	Румб	Длина, м
1 2	ЮЗ	88° 20'	294.7
2 3	СЗ	3° 05'	35.3
3 4	СВ	41° 53'	124.0
4 5	СВ	44° 47'	91.2
5 6	СВ	72° 28'	96.3
6 7	СВ	81° 56'	57.7
7 1	ЮВ	0° 07'	220.8

Условные обозначения:  обследованная площадь

Обследованная площадь, га: 4,4

№ выдела	Ленты (круговой площадки) перечега				
	№ ленты (площадки)	длина, м	ширина, м	радиус, м	площадь га
Произведен сплошной перечет деревьев на выделе					

Исполнитель работ по проведению лесопатологического обследования:

ФИО

Соколов П.Н.

Подпись



Дата составления документа

04.09.2017

Телефон

89081321155

ЛЕСА НАУЧН. И ИСТОРИЧ. ЗНАЧЕНИЕ

участковое лесничество: ВИСЛИНСКОЕ	Тип: леса	Полн: Запас на выделе, дес. МЗ	Кл: запас на выделе, дес. МЗ	Хозяйственные мероприятия
N: Пло- : Состав. Подрост, по: Я: Вы- : Эле- : Воз- : Ди: Кл: Гр: Во: : Тип	лес	ас: МЗ	ас: МЗ	
вы- : шадь, : длесок покров, поч: : СО- : мент:	лес	С: су- ре- : еди- : захламлени	С: су- ре- : еди- : захламлени	
де- : ла : ва, рельеф особенн: Р: та : ра : со- : ам: С: па: ни:	лес	ХО- : стоя: дин : ных : общий: лик-	ХО- : стоя: дин : ных : общий: лик-	
ла : га : ости выделена. Отмет: : У: я- : ст : та : ет: во: во: те:	лес	ва: : оша- : 1 : на : сос : ва: : рн:	ва: : оша- : 1 : на : сос : ва: : рн:	
ле : са : ка о порослевом : У: я- : ст : та : ет: во: во: те:	лес	дей : тав : на : дел: ляю- : ОС:	дей : тав : на : дел: ляю- : ОС:	
ле : са : проиох. Наимен. кат: : ру- : п : ас: ас: т	лес	Сече : га : выдел: ляю- : ОС:	Сече : га : выдел: ляю- : ОС:	
ле : са : ет. незалеел. земель: С: Са- : та: та:	лес	ний : шим : ти:	ний : шим : ти:	
ле : са : Хар. лесных культур	лес	13 : 14 : 15 : 16 : 17 : 18 : 19 : 20 : 21 : 22 : 23 : 24	13 : 14 : 15 : 16 : 17 : 18 : 19 : 20 : 21 : 22 : 23 : 24	
ле : са : Кадастров. оцѣнка	лес			

6	1,3 ОЗЕРО	1	18	ОЛЧ	30	18	16	3	2	1А	ОЛКР	,8	18	74	74	РЕМОНТ ДОРОГ
7	4,1 ООЛЧ										Д4					РАСЧИСТКА
15	1	ДОРОГИ ГРУНТОВЫЕ	ширина 4,0 м, протяженность 0,3 км, НЕУДОВЛЕТВОРИТЕЛЬНОЕ													ВЫБ. САНР. 1 ОЧ
16	2	ПРОСЕКИ КВАРТАЛЬНЫЕ	ширина 4,0 м, протяженность 0,4 км, ЗАРОСШАЯ													5%
17	2	10ДП+ЛП+ОС	1	25	ДП	40	5	2	2		ДПВЛ	,7	27	5	5	0
18	1,2	100ЛЧ	1	26	ОЛЧ	80	26	36	8	4	ОЛОС	,5	25	30	30	3
19	2,5	7ДПЭЛП	1	24	ДП	85	25	36	9	4	ДПВЛ	,7	25	63	44	2
20	4,4	6С2С2С+ДНН	1	28	С	145	28	48	8	4	ССРТ	,5	23	101	61	1
					С	175	28	60			В2			20	2	
					С	110	28	40						20	1	

подлесок: КЛП СР. ГУСТ
 селекционная оценка: НОРМАЛЬНЫЕ
 по составляющим породам

Итого по категории
 14,0

Итого по кварталу
 30,0

по составляющим породам

по составляющим породам

С	273	1	2
ДП	101		
ДП	5		
ОЛЧ	44		
ЛП	104		
ЛП	19		
С	513		
ДП	108		
ДП	37		
ОС	137		
ОЛЧ	177		
ЛП	163		
ЛП	51		

Комп. Верхн.: и.с. директора Хреновского филиала
 КУВО "Лесная охрана" Хреновское. и-во
 Н.И. Кочегорова