

УТВЕРЖДАЮ:

Должность: Заместитель руководителя управления  
лесного хозяйства Воронежской области

Ф.И.О М.В. Скрынникова *С. Скрынникова*

Дата 11.10.2017

**АКТ**  
**лесопатологического обследования № 362**

лесных насаждений

Хреновского  
Воронежской области

лесничества (лесопарка)  
(субъект Российской Федерации)

Способ лесопатологического обследования: 1. Визуальный   
2. Инструментальный

**Место проведения**

Участковое лесничество	Урочище (дача)	Квартал (кварталы)	Выдел (выделы)	Площадь, га
Брагинское		358	19	0,7

Лесопатологическое обследование проведено на общей площади 0,7 га.

## 2. Инструментальное обследование лесного участка

2.1 Фактическая таксационная характеристика лесного насаждения **не соответствует** таксационному описанию. Причины несоответствия:

**давность лесоустройства (2002 год)**

Ведомость лесных участков с выявленными несоответствиями таксационным описаниям приведена в приложении 1 к Акту.

2.2. Состояние насаждений: с нарушенной устойчивостью

с утраченной устойчивостью

причины повреждения:

**изменение уровня грунтовых вод под воздействием почвенно-климатических факторов (код 773)**

Заселено (отработано) стволовыми вредителями:

Вид вредителя	Порода	Встречаемость (% заселённых деревьев)	Степень заселения лесного насаждения (слабая, средняя, сильная)

Повреждено огнём:

Вид пожара	Порода	Состояние корневых лап		Состояние корневой шейки		Подсушивание луба	
		процент повреждённых огнём корней	процент деревьев с данным повреждением	ожог корневой шейки по окружности (1/4; 2/4; 3/4; более 3/4)	процент деревьев с данным повреждением	по окружности (1/4; 2/4; 3/4; более 3/4)	процент деревьев с данным повреждением

Поражено болезнями:

Вид болезни	Порода	Встречаемость (% поражённых деревьев)	Степень поражения лесного насаждения (слабая, средняя, сильная)

2.3. Выборке подлежит **9,9** % деревьев по запасу  
в том числе:  
ослабленных % (причины назначения) ;  
сильно ослабленных % (причины назначения) ;  
усыхающих % (причины назначения) **хвойные насаждения** ;  
свежего сухостоя **6,6** %, ;  
в том числе: свежего ветровала %;  
свежего бурелома %;  
старого ветровала **1,4** %;  
в том числе: старого бурелома %;  
старого сухостоя **1,9** %;  
аварийные %;

2.4. Полнота лесного насаждения после уборки деревьев, подлежащих рубке, составит **0,56**  
Критическая полнота для данной категории лесных насаждений составляет: **0,3**

### ЗАКЛЮЧЕНИЕ

С целью предотвращения негативных процессов или снижения ущерба от их воздействия назначено:

Участков лесничест во	Урочище (дача)	Квартал	Выдел	Площадь, выдела, га	Вид мероприя тия	Площадь, мероприят ия, га	Порода	Запас на выдел, кбм		Крайние сроки проведе ния
								общий	ликвидный	
Брагинск ое		358	19	0,7	выбороч-ная санитарная рубка	0,7	сосна	16,5	14,2	2018

Ведомость перечета деревьев назначенных в рубку и абрис лесного участка прилагаются (приложение 2 и 3 к Акту)

Меры по обеспечению возобновления: не требуются

Мероприятия, необходимые для предупреждения повреждения или поражения смежных насаждений:  
проведение рубки в соответствии с Правилами пожарной безопасности в лесах и Правил санитарной безопасности в лесах

Сведения для расчёта степени повреждения:

год образования старого сухостоя **2013-2016** ;

основная причина повреждения древесины гнили разных видов

Дата проведения обследований **06.09.2017**

Исполнитель работ по проведению лесопатологических обследований:

ФИО Соколов П.Н.

Подпись





Результаты проведения лесопатологического обследования лесных насаждений за **Сентябрь** г. **2017**

Лесничество (лесопарк) **Хреновское**  
Урочище (лесная дача)

Воронежская область  
**Брагинское**

Субъект Российской Федерации  
Участковое лесничество

1	2	3	4	5	6	7	Таксационная характеристика лесного насаждения										17	Распределение деревьев по категориям состояния, % от запаса										31	32	Назначенные мероприятия								
							состав	порода	возраст	средняя высота, м	средний диаметр, см	тип леса	полнота	бонитет	запас, куб. м/га	число деревьев на пробе, шт.		без признаков ослабления	ослабленные	сильно ослабленные	ухаживающие	свежий сухостой	старый сухостой	свежий ветровал	старый ветровал	свежий бурелом	старый бурелом			аварийные деревья	Причина ослабления, повреждения	Подлесок рубке, %	вид	площадь, га				
358	19	0,7	ЗАЩИТНЫЕ	Леса, имеющие научное и историческое значение				10	СО	59	20	22*	СЛСН	0,56/0,62*	1	236*	332	40,9	29,9	19,3							6,6	1,9	1,4	26	27	28	114,504**	10,5	773***	9,9	ВСР****	0,7

Показатели, не соответствующие таксационному описанию отмечаются " \* " \*

Примечание: в колонке "запас, куб/га" показан общий запас древесины на гектар (сырорастущий, сухостой и захламленности);

в колонке "полнота" указана фактическая полнота: в числителе - полнота по живой (растущей) части насаждения, в знаменателе - полнота рассчитана

от общего запаса древесины на 1 гектаре (сырорастущие + сухостой + захламленность)

\*\*114-усыхание >3/4 ветвей в кроне прошлых лет; 504-деформация хвоя; листья (патологическая) (>75%)

\*\*\*773-изменение уровня грунтовых вод под воздействием почвенно-климатических факторов

\*\*\*\*ВСР-выборочная санитарная рубка

Список возможных используемых буквенных сокращений в колонке "порода" и "состав":

А - акация белая; Б - береза бородавчатая; В - вяз обыкновенный; ВМ - вяз мелколистный; ГШ - груша; ДБ - дуб байрачный семеновый; ДБН - дуб байрачный низкостовольный; ДБП - дуб байрачный порослевой высокостовольный; ДН - дуб нагорный семеновый; ДНН - дуб нагорный низкостовольный; ДНП - дуб поймаемый низкостовольный; ДПП - дуб поймаемый порослевой высокостовольный; КЛН - клен остролистый низкостовольный; КЛЮ - клен остролистый высокостовольный; КЛП - клен полудой; КЛТ - клен ясенелистный; ЛП - липа; ОЛЧ - ольха черная; ОС - осина; С - сосна обыкновенная естественного происхождения; СО - сосна обыкновенная искусственного происхождения; ТБ - тополь белый; ТГ - тополь гибридный; ТЧ - тополь черный; ЯБ - яблоня; ЯЗ - ясень зеленый; ЯО - ясень обыкновенный; ЯОВ - ясень обыкновенный высокостовольный; ЯОН - ясень обыкновенный низкостовольный.

Исполнитель работ по проведению лесопатологического обследования:

ФИО Соколов П.Н.

Подпись

Дата составления документа

06.09.2017

Телефон 89081321155

**Результаты проведения лесопатологического обследования в лесных насаждениях,  
поврежденных вредителями леса (хвое-листогрызущими) за Сентябрь  
(месяц)**

Субъект Российской Федерации Воронежская область Лесничество (лесопарк) Хреновское  
Участковое лесничество Брагинское Урочище (лесная дача)

Номер квартала	Номер выдела	Площадь выдела, га	Целевое назначение лесов	Категория защитных лесов	Номер лесопатологического выдела	Площадь лесопатологического выдела, га	Таксационная характеристика лесного насаждения							Вид вредителя	Доля повреждённых деревьев, % от количества	Распределение деревьев по степени объедания кроны, % от числа стволов				Фаза развития вредителя			Назначенные мероприятия												
							состав	порода	возраст	средняя высота, м	средний диаметр, см	тип леса	плотота			бонитет	запас, куб. м/га	до 25	26-49	50-75	более 75	вид	площадь, га	сроки проведения											
1	2	3	4	5	6	7	8	9	10	11	12	13	14	15	16	17	18	19	20	21	22	23	24	25	26										

Показатели, не соответствующие таксационному описанию отмечаются " \* "

Исполнитель работ по проведению лесопатологического обследования:

ФИО Соколов П.Н. Подпись 

Дата составления документа 06.09.2017 Телефон 89081321155

**Результаты проведения лесопатологического обследования лесных насаждений  
с использованием авиационных средств**

Субъект Российской Федерации Воронежская область Лесничество (лесопарк) Хреновское  
Участковое лесничество Брагинское Урочище (лесная дача)

Государственный и регистрационный знаки летательного аппарата

Изготовитель, тип летательного аппарата

Серийный идентификационный номер воздушного судна

Дата вылета Местное время вылета Пункт вылета Время полета

1	2	3	4	5	6	7	8	9	10	11	12	13	14	15	16	17	18	19			21	
																		Повреждаемая порода				Доля усыхающих и погибших деревьев, %
Номер квартала	Номер вылета	Номер лесопатологического вылета	Площадь лесопатологического вылета, га	Перечень таксационных вылетов, входящих в лесопатологический вылет	Повреждаемая порода	усыхающие	свежий сухостой	старый сухостой	свежий ветровал	свежий бурелом	старый ветровал	старый бурелом	старый бурелом	аварийные деревья	дефолтизация	деформация	Тип распределения поврежденных (погибших) деревьев (равномерное, групповое, куртинное, сплошное)	Почина повреждения	вид	площадь, га	Сроки проведения	

Исполнитель работ по проведению лесопатологического обследования:

ФИО Соколов П.Н.

Подпись



Дата составления документа

06.09.2017

Телефон

89081321155

Результаты проведения лесопатологического обследования лесных насаждений с использованием данных дистанционного зондирования Земли (авиационных и космических снимков)

Субъект Российской Федерации Воронежская область Лесничество (лесопарк) Хреновское  
 Участковое лесничество Брагинское Урочище (лесная дача)

Номер лесного квартала	Номер лесотаксационного выдела	Площадь лесотаксационного выдела, га	Номер лесопатологического выдела	Площадь лесопатологического выдела, га	Краткая таксационная характеристика лесных насаждений по данным лесоустройства										Краткая характеристика материалов дистанционного зондирования Земли			Дата дешифрирования (дд.мм.гггг)	Предполагаемая причина повреждения	Назначенные мероприятия			
					породный состав	средний возраст	средняя высота, м	средний диаметр, см	тип леса/тип лесорастительных условий	относительная полнота	бонитет	общий запас древесины, куб. м/га	Тип и наименование летательного аппарата	Наименование съемочной аппаратуры	Режим съемки (панхромический/мультиспектральный/гиперспектральный/красный/БИК/ИК)	Пространственное разрешение (для кажлого режма), м	Дата съемки (дд.мм.гггг)			вид	площадь, га	сроки проведения (мм.гггг-мм.гггг)	
1	2	3	4	5	6	7	8	9	10	11	12	13	14	15	16	17	18	19	20	21	22	23	

Исполнитель работ по проведению лесопатологического обследования:

ФИО Соколов П.Н. Подпись 

Дата составления документа 06.09.2017 Телефон 89081321155



Ведомость перечета деревьев назначенных в рубку

ВРЕМЕННАЯ ПРОБНАЯ ПЛОЩАДЬ №

Субъект Российской Федерации Воронежская область

Лесничество (лесопарк) Хреновское Квартал 358 Выдел 19

Площадь 0,7 га.

Номер очага вредных организмов \_\_\_\_\_ Размер пробной площади 0,7 га.

Таксационная характеристика:

тип леса СДСН ; состав 10С0 ; возраст 59 ; бонитет 1  
полнота 0,56/0,62 ; Запас на га 236 возобновление отсутствует

Время и причина ослабления лесного насаждения: изменение уровня грунтовых вод под воздействием почвенно-климатических факторов (код 773)

Тип очага вредных организмов: \_\_\_\_\_

Фаза развития очага вредных организмов: \_\_\_\_\_

Средневзвешенная категория санитарного состояния обследуемого лесного участка 2,08

Состояние лесного насаждения, намечаемые мероприятия: насаждение с нарушенной устойчивостью, требуется проведение выборочной санитарной рубки

Исполнитель работ по проведению лесопатологического обследования:

ФИО Соколов П.Н.

Подпись



Дата составления документа 06.09.2017

Телефон

89081321155

## ВЕДОМОСТЬ ПЕРЕЧЕТА ДЕРЕВЬЕВ

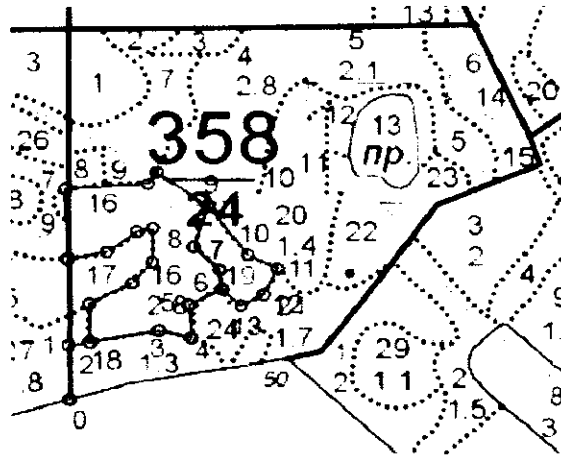
Порода: СО

Ступени толщины см	Количество деревьев по категориям состояния, шт.																											Всего деревьев по ступеням толщины			Всего запас деревьев по ступеням толщины		
	I		II		III		IV		V			VI			ветровал, бурелом			аварийные деревья			шт.	в т.ч. подлежат рубке, %	м³	в т.ч. подлежат рубке, %									
	1	2	3	4	5	6	7	8	9	10	11	12	13	14	15	16	17	18	19	20					21								
1					5																18	19	20		21								
8			2	3																	9	11,1	0,3		11,1								
12			4	3																	14		1,1										
16			19	2																	44	18,2	7,3		18,2								
20			20	22																	75	12,0	22,7		12,0								
24			28	18																	89	9,0	43,2		9,0								
28			14	13																	51	9,8	36,7		9,8								
32			15	5																	38	2,6	37,8		2,6								
36			1																		9	33,3	11,6		33,3								
40			2	1																	3		4,9										
44																																	
48																																	
52																																	
56																																	
60																																	
64																																	
68																																	
72																																	
Итого, шт	127	103	67				24			5						6				332	-	-		-									
Итого, шт %	36,3	31,0	20,2				7,2			1,5						1,8				-	10,5	-	-	-									
Итого, м³	67,7	49,5	32,0				11,0			3,2						2,3				-	-	165,7	-	-									
Итого, м³ %	40,9	29,9	19,3				6,6			1,9						1,4				-	-	-	-	9,9									

Выбираемый запас, м³: 16,5

Приложение 3 к акту  
лесопатологического обследования

Абрис участка  
М 1:10000



№№№	Направление	Румб	Длина, м	11	12	ЮЗ 25° 23'	42.0
0 1	СЗ	0° 58'	78.6	12	13	ЮЗ 61° 59'	34.2
1 2	СВ	80° 53'	28.4	13	6	СЗ 45° 02'	34.2
2 3	СВ	79° 04'	91.9				
3 4	ЮВ	74° 59'	43.5				
4 5	СЗ	3° 39'	48.3				
5 6	СВ	62° 21'	48.6				
6 7	СЗ	6° 20'	27.9				
7 8	СЗ	45° 00'	47.9				
8 9	СВ	18° 08'	62.6				
9 10	ЮВ	36° 06'	88.1				
10 11	ЮВ	62° 17'	42.9				

Условные обозначения:  обследованная площадь  
обследованная площадь, га: 0,7

№ выдела	Ленты (круговой площадки) перечета				
	№ ленты (площадки)	длина, м	ширина, м	радиус, м	площадь га
Произведен сплошной перечет деревьев на выделе					

Исполнитель работ по проведению лесопатологического обследования:

ФИО Соколов П.Н. Подпись 

Дата составления документа 06.09.2017 Телефон 89081321155

ЛЕСА НАУЧН. И ИСТОРИЧ. ЗНАЧЕНИЕ		Квартал 358	
Лесное хозяйство: БРАГИНСКОЕ	Лес: ВОЗРАСТ, ПОЯВЛЕНИЕ	Кл: Запас на выделе, дес. МЗ	Кл: Запас сырья, дес. МЗ
Возраст: 4: 5: 6: 7: 8: 9: 10: 11: 12:	Диаметр: 1: 2: 3: 4: 5: 6: 7: 8: 9: 10: 11: 12:	С: Су: Ре: Ни: Хо: То: Сто: Дн: Нх: Об: Лик:	С: Су: Ре: Ни: Хо: То: Сто: Дн: Нх: Об: Лик:
19	культуры-60 г., состояние УДОВЛЕТВОРИТЕЛЬНЫЕ осу: Уч-ки ЛЕСА ШИРИНОЙ 1 КМ ВОКРУГ НАСЕЛЕН. ПУНКТОВ 10СО+ДНН	13: 14: 15: 16: 17: 18: 19: 20: 21: 22: 23: 24:	9 3 13 1
20	подлесок: КЛТ ЧР СР.ГУСТ культуры-59 г., ВСПАШ БОРОЗД., ПОСАДКА РУЧНАЯ, СОСТОЯНИЕ УДОВЛЕТВОРИТЕЛЬНЫЕ ПОЛНОТА НЕРАВНОМЕРНАЯ, ПОЛНОТА В КУРТИНАХ, ВЫШЕ СРЕДНЕЙ осу: Уч-ки ЛЕСА ШИРИНОЙ 1 КМ ВОКРУГ НАСЕЛЕН. ПУНКТОВ 1 19 СО 44 19 18 3 2 1 СДСН ,6 22 15 15 ДНН 60 С2	13: 14: 15: 16: 17: 18: 19: 20: 21: 22: 23: 24:	22 2 6 2
21	подлесок: КЛТ ЧР СР.ГУСТ повреждение ФИТОВРЕДИТЕЛИ, ДУВ НАГОРН.Н/С, СЛАБАЯ, СТВОЛОВАЯ ГНИЛЬ СОСТАВ НЕОДНОРОДНЫЙ, ПОЛНОТА НЕРАВНОМЕРНАЯ, УСЫХАЮЩИХ ДЕРЕВЬЕВ, 10% селекционная оценка: НОРМАЛЬНЫЕ осу: Уч-ки ЛЕСА ШИРИНОЙ 1 КМ ВОКРУГ НАСЕЛЕН. ПУНКТОВ 1 21 ДНН 95 22 36 10 4 3 СДКРТ ,6 17 29 ДНН 65 18 22 ОС 60 20 24 Б 70 22 26 ОС 30	13: 14: 15: 16: 17: 18: 19: 20: 21: 22: 23: 24:	14 2 6 2 6 4 3 2
22	подлесок: ЧР КЛТ СР.ГУСТ повреждение ФИТОВРЕДИТЕЛИ, ДУВ НАГОРН.Н/С, СЛАБАЯ, СТВОЛОВАЯ ГНИЛЬ СОСТАВ НЕОДНОРОДНЫЙ, ПОЛНОТА НЕРАВНОМЕРНАЯ, УСЫХАЮЩИХ ДЕРЕВЬЕВ, 10% селекционная оценка: НОРМАЛЬНЫЕ осу: Уч-ки ЛЕСА ШИРИНОЙ 1 КМ ВОКРУГ НАСЕЛЕН. ПУНКТОВ 1 3 СО 7 3 4 1 1 2 СДСН ,7 2 2 10СО С2	13: 14: 15: 16: 17: 18: 19: 20: 21: 22: 23: 24:	14 2 6 2 6 4 3 2
23	культуры-01 г., ВСПАШ БОРОЗД., ПОСАДКА РУЧНАЯ, СОСТОЯНИЕ ХОРОШИЕ осу: Уч-ки ЛЕСА ШИРИНОЙ 1 КМ ВОКРУГ НАСЕЛЕН. ПУНКТОВ 9 ПРОГАЛИНА 2 ССРТ единичные деревья В2 7ДННЗБ+С ДНН 60 16 36 2 Б 18 28 С	13: 14: 15: 16: 17: 18: 19: 20: 21: 22: 23: 24:	1 1
24	ПРОГАЛИНА 2 СДСН С2	13: 14: 15: 16: 17: 18: 19: 20: 21: 22: 23: 24:	ЕСТЕСТ. ВОЗОВ. ЕСТЕСТ. ВОЗОВ.
25	подлесок: КЛТ КРЛ РЕДКИЙ ДОРОГИ ГРУНТОВЫЕ	13: 14: 15: 16: 17: 18: 19: 20: 21: 22: 23: 24:	ЕСТЕСТ. ВОЗОВ.
26	ЛЕСОХОЗЯЙСТВЕННАЯ ГРУНТОВАЯ УКРЕПЛЕННАЯ, ШИРИНА 4,0 м, ПРОТЯЖЕННОСТЬ 1,4 км, УДОВЛЕТВОРИТЕЛЬНОЕ, КРУГЛОГОДИЧНО	13: 14: 15: 16: 17: 18: 19: 20: 21: 22: 23: 24:	ЕСТЕСТ. ВОЗОВ.
27	ПРОСЕКИ КВАРТАЛЬНЫЕ ширина 4,0 м, протяженность 0,5 км, ЧИСТАЯ ПРОСЕКИ КВАРТАЛЬНЫЕ ширина 4,0 м, протяженность 0,3 км, ЗАРОСШАЯ	13: 14: 15: 16: 17: 18: 19: 20: 21: 22: 23: 24:	РАСЧИСТКА
Итого по кварталу 24,0		398	3 3 4

Итого берем: ч.о. дупельфа, Хриновского дупельфа, Хриновского л-во  
12У ВО, Местная охрана, Хриновского л-во

И.А. Козлова