

УТВЕРЖДАЮ:

Должность: Заместитель руководителя управления  
лесного хозяйства Воронежской области

Ф.И.О М.В. Скрынникова *Скрынникова*

Дата 11.10.2018

**АКТ  
лесопатологического обследования № 360**

лесных насаждений

Хреновского  
Воронежской области

лесничества (лесопарка)  
(субъект Российской Федерации)

Способ лесопатологического обследования:

1. Визуальный

2. Инструментальный

**Место проведения**

Участковое лесничество	Урочище (дача)	Квартал (кварталы)	Выдел (выделы)	Площадь, га
<b>Вислинское</b>		<b>338</b>	<b>18</b>	<b>1,4</b>

Лесопатологическое обследование проведено на общей площади 1,4 га.

## 2. Инструментальное обследование лесного участка

2.1 Фактическая таксационная характеристика лесного насаждения **не соответствует** таксационному описанию. Причины несоответствия:

**давность лесоустройства (2002 год)**

Ведомость лесных участков с выявленными несоответствиями таксационным описаниям приведена в приложении 1 к Акту.

2.2. Состояние насаждений: **с нарушенной устойчивостью**  **с утраченной устойчивостью**

причины повреждения:

**изменение уровня грунтовых вод под воздействием почвенно-климатических факторов (код 773)**

Заселено (отработано) стволовыми вредителями:

Вид вредителя	Порода	Встречаемость (% заселённых деревьев)	Степень заселения лесного насаждения (слабая, средняя, сильная)

Повреждено огнём:

Вид пожара	Порода	Состояние корневых лап		Состояние корневой шейки		Подсушивание луба	
		процент повреждённых огнём корней	процент деревьев с данным повреждением	ожог корневой шейки по окружности (1/4; 2/4; 3/4; более 3/4)	процент деревьев с данным повреждением	по окружности (1/4; 2/4; 3/4; более 3/4)	процент деревьев с данным повреждением

Поражено болезнями:

Вид болезни	Порода	Встречаемость (% поражённых деревьев)	Степень поражения лесного насаждения (слабая, средняя, сильная)

2.3. Выборке подлежит **18,1** % деревьев по запасу  
в том числе:  
ослабленных % (причины назначения) ;  
сильно ослабленных % (причины назначения) ;  
усыхающих **0,4** % (причины назначения) **хвойные насаждения** ;  
свежего сухостоя **4** %, ;  
в том числе: свежего ветровала %;  
свежего бурелома %;  
старого ветровала **8,8** %;  
в том числе: старого бурелома %;  
старого сухостоя **4,9** %;  
аварийные %;

2.4. Полнота лесного насаждения после уборки деревьев, подлежащих рубке, составит **0,37**  
Критическая полнота для данной категории лесных насаждений составляет: **0,3**

## ЗАКЛЮЧЕНИЕ

С целью предотвращения негативных процессов или снижения ущерба от их воздействия назначено:

Участков ое лесничест во	Урочище (дача)	Квартал	Выдел	Площадь, выдела, га	Вид мероприя тия	Площадь, мероприят ия, га	Порода	Запас на выдел, кбм		Крайние сроки проведе ния
								общий	ликвидный	
Вислинск ое		338	18	1,4	выбороч-ная санитарная рубка	1,4	сосна	51,9	26,5	2018

Ведомость перечета деревьев назначенных в рубку и абрис лесного участка прилагаются (приложение 2 и 3 к Акту)

Меры по обеспечению возобновления: не требуются

Мероприятия, необходимые для предупреждения повреждения или поражения смежных насаждений:  
проведение рубки в соответствии с Правилами пожарной безопасности в лесах и Правил санитарной безопасности в лесах

Сведения для расчёта степени повреждения:

год образования старого сухостоя **2013-2016** ;

основная причина повреждения древесины гнили разных видов

Дата проведения обследований **04.09.2017**

Исполнитель работ по проведению лесопатологических обследований:

ФИО Соколов П.Н.

Подпись



Результаты проведения лесопатологического обследования лесных насаждений за **Сентябрь** г. **2017**

**Воронешская область**  
**Вислинское**  
Лесничество (лесопарк) **Хреповское**  
Урочище (лесная дача)

Субъект Российской Федерации  
Участковое лесничество

Номер квартала	Номер выдела	Площадь выдела, га	Защитные	Целевое назначение лесов	Категория защитных лесов	Номер лесопатологического выдела	Площадь лесопатологического выдела	Таксационная характеристика лесного насаждения										Число деревьев на проб. пт.	Распределение деревьев по категориям состояния, % от запаса									Причины ослабления, повреждения		Доля поврежденных деревьев, %	Признаки повреждения деревьев	Полдежит рубке, %	Назначенные мероприятия								
								состав	порода	возраст	средняя высота, м	средний диаметр, см	тип леса	полнота	бонитет	запас, куб. м/га	без признаков ослабления		ослабленные	усыхающие	свежий сухой	старый сухой	свежий ветровал	старый ветровал	свежий дуплом	старый дуплом	валяные деревья	773**	18,1				ВСР***	вид	площадь, га						
338	18	1,4	ЗАЩИТНЫЕ	Леса, имеющие научное и историческое значение	5	6	7	8	9	10	11	12	13	14	15	16	17	18	19	20	21	22	23	24	25	26	27	28	29	30	31	32	33	34	1,4	ВСР***	вид	площадь, га			
								10	С	90	28	32	СМЛПН	0,37/0,45*	1	205+	244	41,5	21,3	19,1	0,4	4,0	4,9	8,8				114,504**	29,1	773**	18,1										

Показатели, не соответствующие таксационному описанию отмечаются "\*" и "состав".  
Примечание: в колонке "запас, куб/га" показан общий запас древесины на гектар (сырораствущий, сухостой и захламленности); в колонке "полнота" указана фактическая полнота: в числителе - полнота по живой (растущей) части насаждения, в знаменателе - полнота рассчитана от общего запаса древесины на 1 гектаре (сырораствущие + сухостой + захламленность)

\*\* 1/4-усыхание >3/4 ветвей в кроне прошлых лет; 504-дехромотация хвои, листья (патологическая) (>75%)

\*\*\*773-изменение уровня грунтовых вод под воздействием почвенно-климатических факторов

\*\*\*ВСР-выборочная санитарная рубка

Список возможных используемых буквенных сокращений в колонке "порода" и "состав":

- А - акация белая; Б - береза бородавчатая; В - вяз обыкновенный; ВМ - вяз мелколистный; ГШ - груша; ДБ - дуб байрачный семенной; ДБН - дуб байрачный низкостебельный; ДПН - дуб пойменный низкостебельный; ДПП - дуб пойменный высокостебельный; КЛН - клен остролистный низкостебельный; ДНН - дуб нагорный низкостебельный; ДНП - дуб нагорный порослевой высокостебельный; ДП - дуб поймающий; ДПН - дуб поймающий семенной; ДПП - дуб поймающий высокостебельный; ДС - сосна обыкновенная естественного происхождения; СО - сосна обыкновенная искусственного происхождения; ТБ - тополь белый; ТГ - тополь гибридный; ТЧ - тополь черный; ЯБ - яблоня; ЯЗ - ясень зеленый; ЯО - ясень обыкновенный; ЯОВ - ясень обыкновенный; ЯОН - ясень обыкновенный высокостебельный; ЯОН - ясень обыкновенный низкостебельный.

Исполнитель работ по проведению лесопатологического обследования:

ФИО Соколов П.Н.



Подпись

04.09.2017

Дата составления документа

Телефон 89081321155

Результаты проведения лесопатологического обследования в лесных насаждениях,  
поврежденных вредителями леса (хвое-листогрызущими) за Сентябрь  
(месяц)

Субъект Российской Федерации Воронежская область Хреновское  
Участковое лесничество Вислинское Лесничество (лесопарк) Хреновское  
Урочище (лесная дача)

Номер квартала	Номер выдела	Площадь выдела, га	Целевое назначение лесов	Категория защитных лесов	Номер лесопатологического выдела	Площадь лесопатологического выдела, га	Таксационная характеристика лесного насаждения								Вид вредителя	Доля повреждённых деревьев, % от количества	Распределение деревьев по степени объедания кроны, % от числа стволов				Фаза развития вредителя			Назначенные мероприятия																
							состав	порода	возраст	средняя высота, м	средний диаметр, см	тип леса	полнота	бонитет			запас, куб. м/га	до 25	26-49	50-75	более 75	вид	площадь, га	сроки проведения																
1	2	3	4	5	6	7	8	9	10	11	12	13	14	15	16	17	18	19	20	21	22	23	24	25	26															

Показатели, не соответствующие таксационному описанию отмечаются "\*" "

Исполнитель работ по проведению лесопатологического обследования:

ФИО Соколов П.Н.

Подпись



Дата составления документа

04.09.2017

Телефон

89081321155

Приложение 1.3

к акту лесопатологического обследования

Результаты проведения лесопатологического обследования лесных насаждений

с использованием авиационных средств

Субъект Российской Федерации

Воронежская область

Лесничество (лесопарк)

Хреновское

Участковое лесничество

Вислинское

Урочище (лесная дача)

Государственный и регистрационный знаки летательного аппарата

Изготовитель, тип летательного аппарата

Серийный и идентификационный номер воздушного судна

Дата вылета

Пункт вылета

Время полета

1	2	3	4	5	6	7	8	9	10	11	12	13	14	15	16	17	18	19	20	21	
																					Назначенные мероприятия

Исполнитель работ по проведению лесопатологического обследования:

ФИО Соколов П.Н.

Подпись



Дата составления документа

04.09.2017

Телефон

89081321155

Результаты проведения лесопатологического обследования лесных насаждений с использованием данных дистанционного зондирования Земли (авиационных и космических снимков)

Субъект Российской Федерации Воронежская область Лесничество (лесопарк) Хреновское  
 Участковое лесничество Вислинское Урочище (лесная дача)

Номер лесного квартала	Номер лесотаксационного выдела	Площадь лесотаксационного выдела, га	Номер лесопатологического выдела	Площадь лесопатологического выдела, га	Краткая таксационная характеристика лесных насаждений по данным лесоустройства								Краткая характеристика материалов дистанционного зондирования Земли				Дата дешифрирования (дд.мм.гггг)	Предполагаемая причина повреждения	Назначенные мероприятия				
					породный состав	средний возраст	средняя высота, м	средний диаметр, см	тип леса/тип лесорастительных условий	относительная полнота	бонитет	общий запас древесины, куб. м/га	Тип и наименование летательного аппарата	Наименование съемочной аппаратуры	Режим съемки (панхромический/мультиспектральный/гиперспектральный/красный/БИК/ИК)	Пространственное разрешение (для каждого режима), м			Дата съемки (дд.мм.гггг)	вид	площадь, га	сроки проведения (мм.гггг-мм.гггг)	
1	2	3	4	5	6	7	8	9	10	11	12	13	14	15	16	17	18	19	20	21	22	23	

Исполнитель работ по проведению лесопатологического обследования:

ФИО Соколов П.Н. Подпись 

Дата составления документа 04.09.2017 Телефон 89081321155



Ведомость перечета деревьев назначенных в рубку

ВРЕМЕННАЯ ПРОБНАЯ ПЛОЩАДЬ №

Субъект Российской Федерации Воронежская область

Лесничество (лесопарк) Хреновское Квартал 338 Выдел 18

Площадь 1,4 га.

Номер очага вредных организмов \_\_\_\_\_ Размер пробной площади 1,4 га.

Таксационная характеристика:

тип леса СМ,ЛН ; состав 10С ; возраст 90 ; бонитет 1

полнота 0,37/0,45 ; Запас на га 205 возобновление отсутствует

Время и причина ослабления лесного насаждения: изменение уровня грунтовых вод под воздействием почвенно-климатических факторов (код 773)

Тип очага вредных организмов: \_\_\_\_\_

Фаза развития очага вредных организмов: \_\_\_\_\_

Средневзвешенная категория санитарного состояния обследуемого лесного участка 2,32

Состояние лесного насаждения, намечаемые мероприятия: насаждение с нарушенной устойчивостью, требуется проведение выборочной санитарной рубки

Исполнитель работ по проведению лесопатологического обследования:

ФИО

Соколов П.Н.

Подпись



Дата составления документа

04.09.2017

Телефон

89081321155

ВЕДОМОСТЬ ПЕРЕЧЕТА ДЕРЕВЬЕВ

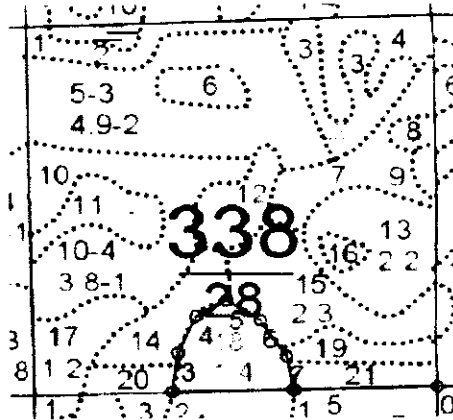
Порода: С

Ступени толщины см	Количество деревьев по категориям состояния, шт.																				Всего деревьев по ступеням толщины			Всего запас деревьев по ступеням толщины		
	I		II		III		IV		V		VI		ветровал, бурелом		аварийные деревья		шт.	в т.ч. подлежат рубке, %	м³	в т.ч. подлежат рубке, %						
	НЗ	3	НЗ	3	НЗ	3	НЗ	3	НЗ	3	НЗ	3	НЗ	3	НЗ	3					О	О				
1	5	6	7	8	9	10	11	12	13	14	15	16	17	18	19	20	21									
8		2	1				3							6	50,0	0,2	50,0									
12		5	3				1							15	6,7	1,4	6,7									
16		4	4				5			5				23	43,5	4,1	43,5									
20		4	3	1			5			4				24	41,7	7,9	41,7									
24		5	2				1			10				25	44,0	12,8	44,0									
28		2	2	1			3			5				19	57,9	13,9	57,9									
32		4	4	4			2			12				29	51,7	28,7	51,7									
36		10	2	2			2			2				18	22,2	23,2	22,2									
40		7	4	4			2			1				18	16,7	29,2	16,7									
44		10	5	6										21		41,8										
48		11	7	3			1			1				23	8,7	55,0	8,7									
52		6	3	3										12		34,0										
56		5	2	3			1							11												
60																										
64																										
68																										
72																										
Итого, шт	84	49	40	2			24			38				244	-	-	-									
Итого, шт %	34,4	20,1	16,4	0,8			9,8			15,6				-	29,1	-	-									
Итого, м³	120,0	61,3	54,9	1,1			14,0			25,4				-	-	288,1	-									
Итого, м³ %	41,5	21,3	19,1	0,4			4,9			8,8				-	-	-	-			18,1						

Выбираемый запас, м³: 51,9

Приложение 3 к акту  
лесопатологического обследования

**Абрис участка**  
М 1:10000



№№	Направление	Румб	Длина, м
0 1	ЮЗ	88° 47'	186.8
1 2	ЮЗ	89° 17'	158.5
2 3	СВ	7° 56'	57.1
3 4	СВ	23° 58'	58.3
4 5	СВ	59° 44'	45.7
5 6	ЮВ	56° 43'	52.7
6 7	ЮВ	33° 01'	62.7
7 1	ЮВ	10° 34'	50.2

Условные обозначения:  обследованная площадь

Обследованная площадь, га: 1,4

№ выдела	Ленты (круговой площадки) перече́та				
	№ ленты (площадки)	длина, м	ширина, м	радиус, м	площадь га
<b>Произведен сплошной перечет деревьев на выделе</b>					

Исполнитель работ по проведению лесопатологического обследования:

ФИО

Соколов П.Н.

Подпись



Дата составления документа

04.09.2017

Телефон

89081321155

ЛЕСА НАУЧН. И ИСТОРИЧ. ЗНАЧЕНИЕ

Лесное лесничество: ВИСЛИНСКОЕ

№	Пло-щадь	га	Состав	лесного	лесничества	Вислинское	Эле-мент	Воз-раст	Вы-сота	Ди-аметр	Кл:Гр:Бо	Тип	Полн:Запас	сырораств	Кл: запас	на	выделе,	дес	Мз	
													ота: леса,	дес. Мз	ас: су-ре-	еди-захламленич	ных	общий	лик-мероприятия	
16	2	1000	1	26	СО	73	26	36	4	2	1	ССРТ	7	37	85	85				
культуры-30 г., ВСПАШ.БОРОЗД., ПОСАДКА РУЧНАЯ, состояние ХОРОШИЕ																				
17	1,2	95	1	30	С	95	31	36	5	3	1А	СМЛН	8	39	47	42	1			
ПЕРЕХОДНОЕ, ТРОСТНИКОВОЕ, зарастание 15% БЕРЕЗА БОРОВА																				
18	1,4	82	1	27	С	75	28	32	4	2	1А	СМЛН	7	31	43	34	2			
УСЫХАЮЩИХ ДЕРЕВЬЕВ, 10%, ВРЕМЕННОЕ ЗАТОПЛЕНИЕ																				
19	7	1000	1	14	СО	46	14	14	3	2	3	СТР	7	17	12	12				
культуры-57 г., ВСПАШ.БОРОЗД., ПОСАДКА РУЧНАЯ, состояние УДОВЛЕТВОРИТЕЛЬНЫЕ																				
20	5	1000	1	16	СО	48	16	16	3	2	2	СТР	7	20	10	10				
культуры-55 г., ВСПАШ.БОРОЗД., ПОСАДКА РУЧНАЯ, состояние УДОВЛЕТВОРИТЕЛЬНЫЕ																				
21	7	1000	1	20	СО	73	20	24	4	2	2	СТР	7	27	19	19				
культуры-30 г., ВСПАШ.БОРОЗД., ПОСАДКА РУЧНАЯ, состояние ХОРОШИЕ																				
22	4		4																	
ПРОСЕКИ КВАРТАЛЬНЫЕ																				
ширина 4,0 м, протяженность 1,1 км, ЧИСТАЯ																				

Итого по кварталу 28,0

по составляющим породам

СО	720
С	502
Б	165
	53

16 7

ПРОХ.РУБКА  
15%  
ВЫБ.САНР.1 ОЧ  
10%

Комис. Верна: и.о. директора Хмельковского филиала  
КУВД, Лесная охрана " Хмельковское м-во  
И.ст. Кочетова