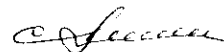


УТВЕРЖДАЮ:

Должность: Заместитель руководителя управления
лесного хозяйства Воронежской области

Ф.И.О М.В. Скрынникова



Дата 11.10.2017

**Акт
лесопатологического обследования № 359**

лесных насаждений

**Хреновского
Воронежской области**

лесничества (лесопарка)
(субъект Российской Федерации)

Способ лесопатологического обследования: 1. Визуальный

2. Инструментальный

Место проведения

Участковое лесничество	Урочище (дача)	Квартал (кварталы)	Выдел (выделы)	Площадь, га
Вислинское		240	6	0,3

Лесопатологическое обследование проведено на общей площади **0,3** га.

2. Инструментальное обследование лесного участка

2.1 Фактическая таксационная характеристика лесного насаждения **не соответствует** таксационному описанию. Причины несоответствия:

давность лесоустройства (2002 год)

Ведомость лесных участков с выявленными несоответствиями таксационным описаниям приведена в приложении 1 к Акту.

2.2. Состояние насаждений: **с нарушенной устойчивостью** **с утраченной устойчивостью**

причины повреждения:

изменение уровня грунтовых вод под воздействием почвенно-климатических факторов (код 773)

Заселено (отработано) стволовыми вредителями:

Вид вредителя	Порода	Встречаемость (% заселённых деревьев)	Степень заселения лесного насаждения (слабая, средняя, сильная)

Повреждено огнём:

Вид пожара	Порода	Состояние корневых лап		Состояние корневой шейки		Подсушивание луба	
		процент повреждённых огнём корней	процент деревьев с данным повреждением	ожог корневой шейки по окружности (1/4; 2/4; 3/4; более 3/4)	процент деревьев с данным повреждением	по окружности (1/4; 2/4; 3/4; более 3/4)	процент деревьев с данным повреждением

Поражено болезнями:

Вид болезни	Порода	Встречаемость (% поражённых деревьев)	Степень поражения лесного насаждения (слабая, средняя, сильная)

2.3. Выборке подлежит **18,0** % деревьев по запасу
 в том числе:
 ослабленных % (причины назначения) ;
 сильно ослабленных % (причины назначения) ;
 усыхающих **4,1** % (причины назначения) **хвойные насаждения** ;
 свежего сухостоя **4,7** %,
 в том числе: свежего ветровала %;
 свежего бурелома %;
 старого ветровала **7,5** %;
 в том числе: старого бурелома %;
 старого сухостоя **1,7** %;
 аварийные %;

2.4. Полнота лесного насаждения после уборки деревьев, подлежащих рубке, составит **0,5**
 Критическая полнота для данной категории лесных насаждений составляет: **0,3**

ЗАКЛЮЧЕНИЕ

С целью предотвращения негативных процессов или снижения ущерба от их воздействия назначено:

Участков ое лесничест во	Урочище (дача)	Квартал	Выдел	Площадь, выдела, га	Вид мероприя тия	Площадь, мероприя тия, га	Порода	Запас на выдел, кбм		Крайние сроки проведе ния
								общий	ликвидный	
Вселинск ое		240	6	0,3	выбороч-ная санитарная рубка	0,3	сосна	16,6	9,7	2018

Ведомость перечета деревьев назначенных в рубку и абрис лесного участка прилагаются (приложение 2 и 3 к Акту)

Меры по обеспечению возобновления: не требуются

Мероприятия, необходимые для предупреждения повреждения или поражения смежных насаждений:

проведение рубки в соответствии с Правилами пожарной безопасности в лесах и Правил санитарной безопасности в лесах

Сведения для расчёта степени повреждения:

год образования старого сухостоя **2013-2016** ;

основная причина повреждения древесины гнили разных видов

Дата проведения обследований **04.09.2017**

Исполнитель работ по проведению лесопатологических обследований:

ФИО Соколов П.Н.

Подпись



Сентябрь 2017 г.
(месяц)

Результаты проведения лесопатологического обследования лесных насаждений за

Лесничество (лесопарк) Хреновское
Урочище (лесная дача)

Воронежская область
Выселинское

Субъект Российской Федерации
Участковое лесничество

1	2	3	4	5	6	7	Таксационная характеристика лесного насаждения							17	Распределение деревьев по категориям состояния, % от запаса										30	31	32	Назначенные мероприятия	
							состав	порода	возраст	средняя высота, м	средний диаметр, см	тип леса	полнота		бонитет	запас, куб. м/га	число деревьев на пробке, шт.	без признаков ослабления	ослабленные	сильно ослабленные	усыхающие	свежий сухостой	старый сухостой	свежий ветровал				старый ветровал	свежий бурелом
240	6	0,3	защитные	Леса, имеющие научное и историческое значение	6	7	10	CO	108	25	28*	ССТ	0,53/0,61*	2	306*	120	37,6	31,9	12,5	4,1	4,7	1,7	7,5	29	29,2	77,3**	18,0	ВСР****	0,3

Показатели, не соответствующие таксационному описанию отмечаются " * " *

Примечание: в колонке "запас, куб/га" показан общий запас древесины на гектар (вырастающий, сухостой и захлапленности); в колонке "полнота" указана фактическая полнота: в числителе - полнота по живой (растущей) части насаждения, в знаменателе - полнота рассчитана от общего запаса древесины на 1 гектаре (срастающие + сухостой + захлапленность)

**114-усыхание >3/4 ветвей в кроне прошлых лет; 504-дехромация хвои, листья (патологическая) (>75%)

***773-изменение уровня грунтовых вод под воздействием почвенно-климатических факторов

****ВСР-выборочная санитарная рубка

Список возможных используемых буквенных сокращений в колонке "порода" и "состав":

А - акация белая; Б - береза бородавчатая; В - вяз обыкновенный; ВМ - вяз мелколистный; ГШ - груша; ДБ - дуб байрачный семенной; ДБН - дуб байрачный низкостольный; ДБП - дуб байрачный порослевой высокостольный; ДН - дуб нагорный семенной; ДНН - дуб нагорный низкостольный; ДНП - дуб нагорный порослевой высокостольный; ДП - дуб пойменный семенной; ДПП - дуб пойменный низкостольный; ДППП - дуб пойменный порослевой высокостольный; КЛН - клен остролистый низкостольный; КЛЮ - клен остролистый высокостольный; КЛП - клен полковой; КЛЯ - клен ясенелистный; ЛП - липа; ОЛЧ - ольха черная; ОС - осина; С - сосна обыкновенная естественного происхождения; СО - сосна обыкновенная искусственного происхождения; ТБ - тополь белый; ТГ - тополь гибридный; ТЧ - тополь черный; ЯБ - яблоня; ЯЗ - ясеня зеленый; ЯО - ясеня обыкновенный; ЯОВ - ясеня обыкновенный; ЯОН - ясеня обыкновенный низкостольный.

Исполнитель работ по проведению лесопатологического обследования:

ФИО Соколов П.Н.

Подпись 

Дата составления документа

04.09.2017

Телефон 89081321155

Результаты проведения лесопатологического обследования в лесных насаждениях,
поврежденных вредителями леса (хвое-листогрызущими) за Сентябрь
(месяц)

Субъект Российской Федерации Воронежская область Лесничество (лесопарк) Хреновское
Участковое лесничество Вислинское Урочище (лесная дача)

Номер квартала	Номер выдела	Площадь выдела, га	Лесное назначение лесов	Категория защитных лесов	Номер лесопатологического выдела	Площадь лесопатологического выдела, га	Таксационная характеристика лесного насаждения								Вид вредителя	Доля повреждённых деревьев, % от количества	Распределение деревьев по степени объедания кроны, % от числа стволов				Фаза развития вредителя		Назначенные мероприятия		
							состав	порода	Возраст	средняя высота, м	средний диаметр, см	тип леса	полнота	бонитет			запас, куб. м/га	до 25	26-49	50-75	более 75	вид	площадь, га	сроки проведения	
1	2	3	4	5	6	7	8	9	10	11	12	13	14	15	16	17	18	19	20	21	22	23	24	25	26

Показатели, не соответствующие таксационному описанию отмечаются " * "

Исполнитель работ по проведению лесопатологического обследования:

ФИО Соколов П.Н.

Подпись



Дата составления документа

04.09.2017

Телефон 89081321155

**Результаты проведения лесопатологического обследования лесных насаждений
с использованием авиационных средств**

Субъект Российской Федерации Воронежская область Лесничество (лесопарк) Хреновское
 Участковое лесничество Вислинское Урочище (лесная дача)
 Государственный и регистрационный знаки летательного аппарата
 Изготовитель, тип летательного аппарата
 Серийный идентификационный номер воздушного судна

Дата вылета Местное время вылета Пункт вылета Время полета

1	2	3	4	5	6	Доля усыхающих и погибших деревьев, %								Степень повреждения полога, %		17	18	Назначенные мероприятия						
						усыхающие	свежий сухостой	старый сухостой	свежий ветровал	старый ветровал	старый бурелом	аварийные деревья	дефолиация	дехромиация	Тип распределения поврежденных (погибших) деревьев (равномерное, групповое, куртинное, сплошное)			Причина повреждения	вид	площадь, га	Сроки проведения			
						7	8	9	10	11	12	13	14	15	16			19	20	21				

Исполнитель работ по проведению лесопатологического обследования:

ФИО Соколов П.Н.

Подпись 

Дата составления документа 04.09.2017

Телефон 89081321155

Результаты проведения лесопатологического обследования лесных насаждений с использованием данных дистанционного зондирования Земли (авиационных и космических снимков)

Субъект Российской Федерации

Воронежская область

Лесничество (лесопарк)

Хреновское

Участковое лесничество

Вислинское

Урочище (лесная дача)

Номер лесного квартала	Номер лесотаксационного выдела	Площадь лесотаксационного выдела, га	Номер лесопатологического выдела	Площадь лесопатологического выдела, га	Краткая таксационная характеристика лесных насаждений по данному лесоустройству										Краткая характеристика материалов дистанционного зондирования Земли			Дата лесифирования (дл.м.гггг)	Предполагаемая причина повреждения	Назначенные мероприятия		
					поросный состав	средний возраст	средняя высота, м	средний диаметр, см	тип леса/тип лесорастительных условий	относительная полнота	бонитет	общий запас древесины, куб. м/га	Тип и наименование летательного аппарата	Наименование съемочной аппаратуры	Режим съемки (панхромический/мультиспектральный/гиперспектральный/красный/БИК/ИК)	Пространственное разрешение (для каждого режима), м	Дата съемки (дл.м.гггг)			вид	площадь, га	сроки проведения (мм.гггг-мм.гггг)
1	2		3		6	7	8	9	10	11	12	13	14	15	16	17	18	19	20	21	22	23
			4																			

Исполнитель работ по проведению лесопатологического обследования:

ФИО Соколов П.Н.

Подпись



Дата составления документа

04.09.2017

Телефон

89081321155

Ведомость перечета деревьев назначенных в рубку

ВРЕМЕННАЯ ПРОБНАЯ ПЛОЩАДЬ №

Субъект Российской Федерации Воронежская область

Лесничество (лесопарк) Хреновское Квартал 240 Выдел 6

Площадь 0,3 га.

Номер очага вредных организмов _____ Размер пробной площади 0,3 га.

Таксационная характеристика:

тип леса ССРТ ; состав 10С0 ; возраст 108 ; бонитет 2

полнота 0,53/0,61 ; Запас на га 306 возобновление отсутствует

Время и причина ослабления лесного насаждения: изменение уровня грунтовых вод под воздействием почвенно-климатических факторов (код 773)

Тип очага вредных организмов: _____

Фаза развития очага вредных организмов: _____

Средневзвешенная категория санитарного состояния обследуемого лесного участка 2,25

Состояние лесного насаждения, намечаемые мероприятия: насаждение с нарушенной устойчивостью, требуется проведение выборочной санитарной рубки

Исполнитель работ по проведению лесопатологического обследования:

ФИО

Соколов П.Н.

Подпись



Дата составления документа

04.09.2017

Телефон

89081321155

ВЕДОМОСТЬ ПЕРЕЧЕТА ДЕРЕВЬЕВ

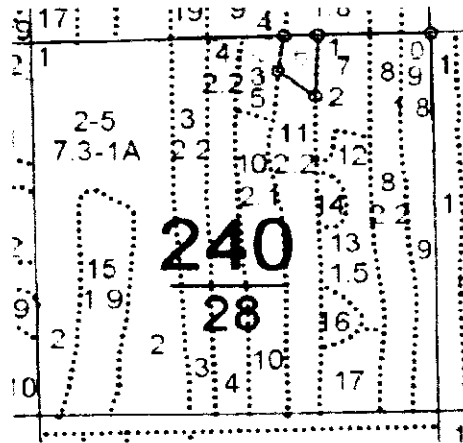
Порода: СО

Ступени толщины см	Количество деревьев по категориям состояния, шт.																					Всего деревьев по ступеням толщины		Всего запас деревьев по ступеням толщины	
	II			III		IV		V			VI			ветровал, бурелом			аварийные деревья			шт.	в т.ч. подлежат рубке, %	м³	в т.ч. подлежат рубке, %		
	1	2	3	4	5	НЗ	3	НЗ	3	НЗ	3	НЗ	3	НЗ	3	НЗ	3	НЗ	3					О	
1																						18	19	20	21
8																						2	100,0	6,1	100,0
12	1	2																			3		0,2		
16	3	1	2																		16	62,5	2,6	62,5	
20	4	4	5																		16	18,8	4,5	18,8	
24	4	5	3	1																	17	29,4	7,5	29,4	
28	3	4	2	1																	16	43,8	10,1	43,8	
32	3	3	1	2																	12	41,7	10,1	41,7	
36	4	5	1																		12	25,0	13,1	25,0	
40	4	2	1																		7		9,6		
44	4	5	3																		12		20,2		
48	5	2																			7		14,1		
52																									
56																									
60																									
64																									
68																									
72																									
Итого, шт	35	33	17	5	8																120	-	-	-	
Итого, шт %	29,1	27,5	14,2	4,2	6,7																-	29,2	-	-	
Итого, м³	34,5	29,3	11,5	3,8	4,3																-	-	91,9	-	
Итого, м³ %	37,6	31,9	12,5	4,1	4,7																-	-	-	18,0	

Выбираемый запас, м³: 16,6

Приложение 3 к акту
лесопатологического обследования

Абрис участка
М 1:10000



№№№	Направление	Румб	Длина, м
0 1	ЮЗ	89° 04'	147.1
1 2	ЮЗ	1° 50'	89.7
2 3	СЗ	52° 46'	61.3
3 4	СВ	8° 14'	51.7
4 1	СВ	88° 08'	44.3

Условные обозначения:  обследованная площадь

Обследованная площадь, га: 0,3

№ выдела	Ленты (круговой площадки) перечета				
	№ ленты (площадки)	длина, м	ширина, м	радиус, м	площадь га
Произведен сплошной перечет деревьев на выделе					

Исполнитель работ по проведению лесопатологического обследования:

ФИО

Соколов П.Н.

Подпись



Дата составления документа

04.09.2017

Телефон

89081321155

ЛЕСА НАУЧН. И ИСТОРИЧ. ЗНАЧЕНИЕ

Участковое лесничество: ВИСЛИНСКОЕ		ЛЕСА НАУЧН. И ИСТОРИЧ. ЗНАЧЕНИЕ																							
№	Пло-щадь	Состав леса	Возраст	Диаметр	Класс	Группа	Тип леса	Полнота	Запас сырья	Запас леса	Выдел	Лес. МЗ	Хозяйственные мероприятия												
1	2	3	4	5	6	7	8	9	10	11	12	13	14	15	16	17	18	19	20	21	22	23	24		
1	5	ПРОГАЛИНА единичные деревья	СО	60	20	22	СЗЛ А1	1	35	256	2	4	1	1	1	1	1	1	1	1	1	1	1	ВЫБ. САНР. 10%	
2	7,3	лесные культуры	1	25	СО	98	25	26	5	3	2	СМЛН ВЗ	7	35	256	2	4	4	4	4	4	4	4	1	ПРОРЕЖИВАНИЕ 10%
3	2,2	лесные культуры	1	15	СО	45	15	16	3	2	2	СТР А2	8	21	46	46	46	46	46	46	46	46	46	1	ПРОРЕЖИВАНИЕ 10%
4	2,2	лесные культуры	1	25	СО	98	25	32	5	3	2	СТР А2	7	35	77	77	77	77	77	77	77	77	77	1	ПРОРЕЖИВАНИЕ 10%
5	6	культуры-05 г., ВСПАШ. БОРОЗД., ПОСАДКА РУЧНАЯ, СОСТОЯНИЕ НАСАЖДЕНИЯ СУХОВЕРШИННИТ, СУХОВЕРШИННОСТЬ ДЕРЕВЬЕВ, 10%	1	25	СО	98	25	36	5	3	2	СЗЛ А1	4	20	12	12	12	12	12	12	12	12	12	1	ПРОРЕЖИВАНИЕ 10%
6	3	лесные культуры	1	25	СО	93	25	32	5	3	2	ССРТ В2	7	35	11	11	11	11	11	11	11	11	11	1	ПРОРЕЖИВАНИЕ 10%
7	8	лесные культуры	1	16	СО	44	16	16	3	2	2	СТР А2	6	17	14	14	14	14	14	14	14	14	14	1	ПРОРЕЖИВАНИЕ 10%
8	2,2	лесные культуры	1	25	СО	103	25	32	6	4	2	ССРТ В2	6	30	66	66	66	66	66	66	66	66	66	1	ПРОРЕЖИВАНИЕ 10%
9	1,8	лесные культуры	1	15	СО	48	15	16	3	2	2	СТР А2	8	21	38	38	38	38	38	38	38	38	38	1	ПРОРЕЖИВАНИЕ 10%
10	2,1	лесные культуры	1	15	СО	49	15	16	3	2	2	СТР А2	9	23	48	48	48	48	48	48	48	48	48	1	ПРОРЕЖИВАНИЕ 10%
11	2,2	лесные культуры	1	25	СО	103	25	32	6	4	2	СТР А2	6	30	66	66	66	66	66	66	66	66	66	1	ПРОРЕЖИВАНИЕ 10%
12	3	ПРОГАЛИНА	С	47	15	16	3	2	2	2	СТР А1	9	23	35	35	35	35	35	35	35	35	35	35	1	ПРОРЕЖИВАНИЕ 10%
13	1,5	лесные культуры	1	15	СО	47	15	16	3	2	2	СТР А1	9	23	35	35	35	35	35	35	35	35	35	1	ПРОРЕЖИВАНИЕ 10%

И. ст. Коростелова

Ирина Верка; и.о. директора Хреновского пр. и.о. в-ва "КУВО", Лесная охрана "Хреновское. и-во"