

УТВЕРЖДАЮ:

Должность: Заместитель руководителя управления  
лесного хозяйства Воронежской области

Ф.И.О М.В. Скрынникова

Дата 11.10.2017

**Акт  
лесопатологического обследования № 258**

лесных насаждений

**Хреновского  
Воронежской области**

лесничества (лесопарка)  
(субъект Российской Федерации)

Способ лесопатологического обследования: 1. Визуальный   
2. Инструментальный

**Место проведения**

Участковое лесничество	Урочище (дача)	Квартал (кварталы)	Выдел (выделы)	Площадь, га
<b>Вислинское</b>		<b>338</b>	<b>19</b>	<b>0,7</b>

Лесопатологическое обследование проведено на общей площади **0,7** га.

## 2. Инструментальное обследование лесного участка

2.1 Фактическая таксационная характеристика лесного насаждения **не соответствует** таксационному описанию. Причины несоответствия:

**давность лесоустройства (2002 год)**

Ведомость лесных участков с выявленными несоответствиями таксационным описаниям приведена в приложении I к Акту.

2.2. Состояние насаждений: **с нарушенной устойчивостью**

**с утраченной устойчивостью**

причины повреждения:

**изменение уровня грунтовых вод под воздействием почвенно-климатических факторов (код 773)**

Заселено (отработано) стволовыми вредителями:

Вид вредителя	Порода	Встречаемость (% заселённых деревьев)	Степень заселения лесного насаждения (слабая, средняя, сильная)

Повреждено огнём:

Вид пожара	Порода	Состояние корневых лап		Состояние корневой шейки		Подсушивание луба	
		процент повреждённых огнём корней	процент деревьев с данным повреждением	ожог корневой шейки по окружности (1/4; 2/4; 3/4; бол ее 3/4)	процент деревьев с данным повреждением	по окружности (1/4; 2/4; 3/4; бол ее 3/4)	процент деревьев с данным повреждением

Поражено болезнями:

Вид болезни	Порода	Встречаемость (% поражённых деревьев)	Степень поражения лесного насаждения (слабая, средняя, сильная)

2.3. Выборке подлежит **13,6** % деревьев по запасу  
в том числе:  
ослабленных % (причины назначения) ;  
сильно ослабленных % (причины назначения) ;  
усыхающих **0,2** % (причины назначения) **хвойные насаждения** ;  
свежего сухостоя **2,4** %,  
в том числе: свежего ветровала %;  
свежего бурелома %;  
старого ветровала **5,1** %;  
в том числе: старого бурелома %;  
старого сухостоя **5,9** %;  
аварийные %;

2.4. Полнота лесного насаждения после уборки деревьев, подлежащих рубке, составит **0,56**

Критическая полнота для данной категории лесных насаждений составляет: **0,3**

## ЗАКЛЮЧЕНИЕ

С целью предотвращения негативных процессов или снижения ущерба от их воздействия назначено:

Участков ое лесничест во	Урочище (дача)	Квартал	Выдел	Площадь, выдела, га	Вид мероприя тия	Площадь, мероприят ия, га	Порода	Запас на выдел, кбм		Крайние сроки проведе ния
								общий	ликвидный	
Вислиньск ое		338	19	0,7	выбороч-ная санитарная рубка	0,7	сосна	17,4	10,9	2018

Ведомость перечета деревьев назначенных в рубку и абрис лесного участка прилагаются (приложение 2 и 3 к Акту)

Меры по обеспечению возобновления: не требуются

Мероприятия, необходимые для предупреждения повреждения или поражения смежных насаждений:

проведение рубки в соответствии с Правилами пожарной безопасности в лесах и Правил санитарной безопасности в лесах

Сведения для расчёта степени повреждения:

год образования старого сухостоя **2013-2016** ;

основная причина повреждения древесины гнили разных видов

Дата проведения обследований **04.09.2017**

Исполнитель работ по проведению лесопатологических обследований:

ФИО Соколов П.Н.

Подпись







Результаты проведения лесопатологического обследования в лесных насаждениях,  
поврежденных вредителями леса (хвое-листогрызущими) за Сентябрь  
(месяц)

Субъект Российской Федерации Воронежская область Лесничество (лесопарк) Хреновское  
Участковое лесничество Вислинское Урочище (лесная дача)

Номер квартала	Номер выдела	Площадь выдела, га	Целевое назначение лесов	Категория защитных лесов	Номер лесопатологического выдела	Площадь лесопатологического выдела, га	Таксационная характеристика лесного насаждения											Вид вредителя	Доля поврежденных деревьев, % от количества	Распределение деревьев по степени объедания кроны, % от числа стволов				Фаза развития вредителя			Назначенные мероприятия		
							состав	порода	возраст	средняя высота, м	средний диаметр, см	тип леса	полнота	фонитет	запас, куб. м/га	до 25	26-49			50-75	более 75	19	20	21	22	23	24	25	26
1	2	3	4	5	6	7	8	9	10	11	12	13	14	15	16	17	18	19	20	21	22	23	24	25	26				

Показатели, не соответствующие таксационному описанию отмечаются " \* "

Исполнитель работ по проведению лесопатологического обследования:

ФИО Соколов П.Н. Подпись 

Дата составления документа 04.09.2017 Телефон 89081321152

**Результаты проведения лесопатологического обследования лесных насаждений  
с использованием авиационных средств**

Субъект Российской Федерации Воронежская область Лесничество (лесопарк) Хреновское  
 Участковое лесничество Вислинское Урочище (лесная дача)

Государственный и регистрационный знаки летательного аппарата

Изготовитель, тип летательного аппарата

Серийный идентификационный номер воздушного судна

Дата вылета Местное время вылета Пункт вылета

Время полета

1	2	3	4	5	6	7	8	9	10	11	12	13	14	15	16	17	18	19	20	21	
																					Назначенные мероприятия

Исполнитель работ по проведению лесопатологического обследования:

ФИО Соколов П.Н. Подпись 

Дата составления документа 04.09.2017 Телефон 89081321155

**Результаты проведения лесопатологического обследования лесных насаждений с использованием данных дистанционного зондирования Земли (авиационных и космических снимков)**

Субъект Российской Федерации Воронежская область Лесничество (лесопарк) Хреновское  
 Участковое лесничество Вислинское Урочище (лесная дача)

Номер лесного квартала	Номер лесотаксационного выдела	Площадь лесотаксационного выдела, га	Номер лесопатологического выдела	Площадь лесопатологического выдела, га	Краткая таксационная характеристика лесных насаждений по данным лесоустройства										Краткая характеристика материалов дистанционного зондирования Земли			Дата дешифрирования (дд.мм.гггг)	Предполагаемая причина повреждения	Назначенные мероприятия			
					подольный состав	средний возраст	средняя высота, м	средний диаметр, см	тип леса/тип лесорастительных условий	относительная полнота	бонитет	общий запас древесины, куб. м/га	Тип и наименование летательного аппарата	Наименование съемочной аппаратуры	Режим съемки (панхромический/мультиспектральный/гиперспектральный/красный/БИК/ИК)	Пространственное разрешение (для каждого режима), м	Дата съемки (дд.мм.гггг)			Дата дешифрирования (дд.мм.гггг)	вид	площадь, га	сроки проведения (мм.гггг-мм.гггг)
1	2	3	4	5	6	7	8	9	10	11	12	13	14	15	16	17	18	19	20	21	22	23	

Исполнитель работ по проведению лесопатологического обследования:

ФИО Соколов П.Н. Подпись 

Дата составления документа 04.09.2017 Телефон 89081321155



Ведомость перечета деревьев назначенных в рубку

ВРЕМЕННАЯ ПРОБНАЯ ПЛОЩАДЬ №

Субъект Российской Федерации Воронежская область

Лесничество (лесопарк) Хреновское Квартал 338 Выдел 19

Площадь 0,7 га.

Номер очага вредных организмов \_\_\_\_\_ Размер пробной площади 0,7 га.

Таксационная характеристика:

тип леса СТР ; состав 10С0 ; возраст 61 ; бонитет 3

полнота 0,56/0,64 ; Запас на га 182 возобновление отсутствует

Время и причина ослабления лесного насаждения: изменение уровня грунтовых вод под воздействием почвенно-климатических факторов (код 773)

Тип очага вредных организмов: \_\_\_\_\_

Фаза развития очага вредных организмов: \_\_\_\_\_

Средневзвешенная категория санитарного состояния обследуемого лесного участка 2,22

Состояние лесного насаждения, намечаемые мероприятия: насаждение с нарушенной устойчивостью, требуется проведение выборочной санитарной рубки

Исполнитель работ по проведению лесопатологического обследования:

ФИО Соколов П.Н.

Подпись



Дата составления документа

04.09.2017

Телефон

89081321155

ВЕДОМОСТЬ ПЕРЕЧЕТА ДЕРЕВЬЕВ

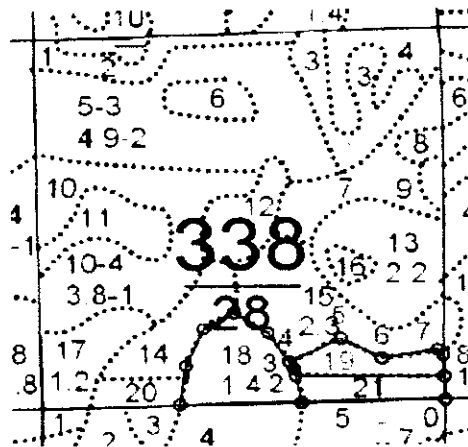
Порода: СО

Ступени толщины см	Количество деревьев по категориям состояния, шт.																				Всего деревьев по ступеням толщины		Всего запас деревьев по ступеням толщины		
	II			III		IV		V			VI			ветровал, бурелом				аварийные деревья				шт.	м³	в т.ч. подлежат рубке, %	в т.ч. подлежат рубке, %
	I	II	III	НЗ	3	НЗ	3	НЗ	3	НЗ	3	НЗ	3	НЗ	3	НЗ	3	НЗ	3	О					
1	2	3	4	5	6	7	8	9	10	11	12	13	14	15	16	17	18	19	20	21	20	79,2	21	79,2	
8	5	4	1							20		18					48	79,2		1,2	1,2		12,0		
12	32	15	19	1						7		1					75	12,0		5,3	5,3		16,5		
16	58	28	25	1			4			9		8					133	16,5		19,8	19,8		8,6		
20	67	54	39				4			5		6					175	8,6		45,9	45,9		10,8		
24	35	16	15				2			2		4					74	10,8		31,2	31,2		19,2		
28	8	5	8				1			3		1					26	19,2		16,7	16,7		16,7		
32	2	2	1									1					6	16,7		5,4	5,4		50,0		
36	1									1							2	50,0		2,3	2,3		50,0		
40																									
44																									
48																									
52																									
56																									
60																									
64																									
68																									
72																									
Итого, шт	208	124	108	2			11			47		39					539	-		-	-	-	-	-	
Итого, шт %	38,7	23,0	20,0	0,4			2,0			8,7		7,2					-	18,3		-	-	-	-	-	
Итого, м³	51,5	31,2	27,7	0,2			3,1			7,6		6,5					-	-		-	-	-	-	-	
Итого, м³ %	40,3	24,4	21,7	0,2			2,4			5,9		5,1					-	-		-	-	-	-	13,6	

Выбираемый запас, м³: 17,4

Приложение 3 к акту  
лесопатологического обследования

Абрис участка  
М 1:10000




№№№	Направление	Румб	Длина, м
0 1	СЗ	1° 25'	33.8
1 2	СЗ	89° 31'	193.8
2 3	СЗ	13° 43'	11.8
3 4	СЗ	29° 56'	10.6
4 5	СВ	63° 15'	75.6
5 6	ЮВ	61° 40'	60.5
6 7	СВ	80° 30'	72.7
7 8	ЮВ	44° 04'	12.0
8 1	ЮВ	2° 04'	31.0

Условные обозначения:  обследованная площадь  
обследованная площадь, га: 0,7

№ выдела	Ленты (круговой площадки) перече́та				
	№ ленты (площадки)	длина, м	ширина, м	радиус, м	площадь га
<b>Произведен сплошной перечет деревьев на выделе</b>					

Исполнитель работ по проведению лесопатологического обследования:

ФИО Соколов П.Н. Подпись 

Дата составления документа 04.09.2017 Телефон 89081321155

ЛЕСА НАУЧН. И ИСТОРИЧ. ЗНАЧЕНИЕ

Стковое лесничество: ВИСЛИНСКОЕ

Пло-щадь	Возраст	Элемент	Диаметр	Вид	Группа	Тип	Полнота	Запас сырья	Класс	Выдел	Лес	Лес	Лес									
га	г	м	см	м	м	м	м	м	м	м	м	м	м									
2	3	4:5	6:7	8	9:10:11:12	13	14	15	16	17	18	19	20	21	22	23	24					
		1	26	СО	73	26	36	4	2	1	СРП	7	37	85	85							
10СО																						
16	2	КУЛЬТУРЫ-30 Г., ВСПАШ. БОРОЗД., ПОСАДКА РУЧНАЯ, СОСТОЯНИЕ ХОРОШЕЕ																				
		БОЛОТО	15%	БЕРЕЗА	БОРОДАВ	8	39	47	42	1								ПРОХ. РУБКА				
17	1,2	9С1В	1	30	С	95	31	36	5	3	1А	В3	22	26	22	26	34	2	5	2	10%	ВЫБ. САНР. 1 04
18	1,4	8С2Б	1	27	Б	75	28	32	4	2	1А	В3	21	22	21	22	34	2	9	4		
19	7	10СО	1	14	СО	46	14	14	3	2	3	СТР	7	17	12	12						
КУЛЬТУРЫ-57 Г., ВСПАШ. БОРОЗД., ПОСАДКА РУЧНАЯ, СОСТОЯНИЕ УДОВЛЕТВОРИТЕЛЬНЫЕ																						
20	5	10СО	1	16	СО	48	16	16	3	2	2	СТР	7	20	10	10						
КУЛЬТУРЫ-55 Г., ВСПАШ. БОРОЗД., ПОСАДКА РУЧНАЯ, СОСТОЯНИЕ УДОВЛЕТВОРИТЕЛЬНЫЕ																						
21	7	10СО	1	20	СО	73	20	24	4	2	2	СТР	7	27	19	19						
КУЛЬТУРЫ-30 Г., ВСПАШ. БОРОЗД., ПОСАДКА РУЧНАЯ, СОСТОЯНИЕ ХОРОШЕЕ																						
22	4	ПРОСВЕТКИ КВАРТАЛЬНЫЕ																				
Ширина 4,0 м, протяженность 1,1 км, ЧИСТАЯ																						
Итого по кварталу																						
28,0																						
по составляющим породам																						
СО 502																						
С 165																						
Б 53																						

ПРОХ. РУБКА  
15%  
ВЫБ. САНР. 1 04  
10%

*Афанасий*  
И. И. Качаева

Комиссия: и.о. директора Хреновского лесничества  
КУВО, Лесная охрана "Хреновское" и др.