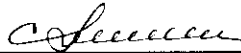


УТВЕРЖДАЮ:

Должность: Заместитель руководителя управления
лесного хозяйства Воронежской области

Ф.И.О М.В. Скрынникова


Дата 11.10.2018

**Акт
лесопатологического обследования № 357**

лесных насаждений

**Новоусманского
Воронежской области**

лесничества (лесопарка)
(субъект Российской Федерации)

Способ лесопатологического обследования: 1. Визуальный

2. Инструментальный

Место проведения

Участковое лесничество	Урочище (дача)	Квартал (кварталы)	Выдел (выделы)	Площадь, га
Гремяченское		8	9	3,9

Лесопатологическое обследование проведено на общей площади 1 га.

2. Инструментальное обследование лесного участка

2.1 Фактическая таксационная характеристика лесного насаждения **не соответствует** таксационному описанию. Причины несоответствия:

давность лесоустройства (2003 год)

Ведомость лесных участков с выявленными несоответствиями таксационным описаниям приведена в приложении 1 к Акту.

2.2. Состояние насаждений:

с нарушенной устойчивостью

с утраченной устойчивостью

причины повреждения:

корневая губка (код 466)

Заселено (отработано) стволовыми вредителями:

Вид вредителя	Порода	Встречаемость (% заселённых деревьев)	Степень заселения лесного насаждения (слабая, средняя, сильная)

Повреждено огнём:

Вид пожара	Порода	Состояние корневых лап		Состояние корневой шейки		Подсушивание луба	
		процент повреждённых огнём корней	процент деревьев с данным повреждением	ожог корневой шейки по окружности (1/4; 2/4; 3/4; более 3/4)	процент деревьев с данным повреждением	по окружности (1/4; 2/4; 3/4; более 3/4)	процент деревьев с данным повреждением

Поражено болезнями:

Вид болезни	Порода	Встречаемость (% поражённых деревьев)	Степень поражения лесного насаждения (слабая, средняя, сильная)
Корневая губка	Со	22	средняя

2.3. Выборке подлежит **16,1** % деревьев по запасу
в том числе:
ослабленных % (причины назначения) ;
сильно ослабленных **0,8** % (причины назначения) **корневая губка** ;
усыхающих **1,1** % (причины назначения) **хвойные насаждения** ;
свежего сухостоя **0,9** %,
в том числе: свежего ветровала %;
свежего бурелома %;
старого ветровала **3,6** %;
в том числе: старого бурелома %;
старого сухостоя **2,7** %;
аварийные %;

2.4. Полнота лесного насаждения после уборки деревьев, подлежащих рубке, составит **0,6**

Критическая полнота для данной категории лесных насаждений составляет: **0,3**

ЗАКЛЮЧЕНИЕ

С целью предотвращения негативных процессов или снижения ущерба от их воздействия назначено:

Участков ое лесничество	Уро-чище (дача)	Квартал	Выдел	Площадь, выдела, га	Вид мероприятия	Площадь, мероприятия, га	Порода	Запас на выдел, кбм		Крайние сроки проведения
								общий	ликвидный	
Гремячское		8	9	3,9	выборочная санитарная рубка	1	сосна	38,4	29,9	2018

Ведомость перечета деревьев назначенных в рубку и абрис лесного участка прилагаются (приложение 2 и 3 к Акту)

Меры по обеспечению возобновления: не требуются

Мероприятия, необходимые для предупреждения повреждения или поражения смежных насаждений:
проведение рубки в соответствии с Правилами пожарной безопасности в лесах и Правил санитарной безопасности в лесах

Сведения для расчёта степени повреждения:

год образования старого сухостоя **2013-2016** ;

основная причина повреждения древесины гнили разных видов

Дата проведения обследований **14.07.2017**

Исполнитель работ по проведению лесопатологических обследований:

ФИО Соколов П.Н.

Подпись



Результаты проведения лесопатологического обследования лесных насаждений за Июль 2017 г.

Субъект Российской Федерации Воронежская область Лесничество (лесопарк) Новоусманское
 Участковое лесничество Гремячское Урочище (лесная дача)

Номер квартала	Номер выдела	Площадь выдела, га	Целевое назначение лесов	Категория защитных лесов	Номер лесопатологического выдела	Площадь лесопатологического выдела	Таксационная характеристика лесного насаждения												Число деревьев на проб., шт.	Распределение деревьев по категориям состояния, % от запаса								Признаки повреждения деревьев	Доля поврежденных деревьев, %	Площадь рубки, %	Назначенные мероприятия												
							состав	порода	возраст	средняя высота, м	средний диаметр, см	тип леса	полнота	бонитет	запас, куб м/га	без признаков ослабления	ослабленные	сильно ослабленные		усыхающие	свежий сухостой	старый сухостой	свежий ветровал	старый ветровал	свежий бурелом	старый бурелом	аварийные деревья				вид	площадь, га											
8	9	3,9	защитные	Ценные леса: леса, расположенные в пустынных, полупустынных, лесостепных, лесотундровых зонах, степях, горах	1	1		10СО	СО	66	18	22	ССРТ	0,61/0,71	1	238*	624	47,1	81	36,8	0,8	1,1	0,9	9,7	24	25	26	27	28	29	30	31	32	33	34	ВСР****	16,1	466***					

Показатели, не соответствующие таксационному описанию отмечаются "*" "

Примечание: в колонке "запас, куб/га" показан общий запас древесины на гектар (сырораствущий, сухостой и захламленности); в колонке "полнота" указана фактическая полнота: в числителе - полнота по живой (растущей) части насаждения, в знаменателе - полнота рассчитана от общего запаса древесины на 1 гектаре (сырораствущие + сухостой + захламленность)

**114-усыхание >3/4 ветвей в кроне прошлых лет; 504-дехромиация хвои, листья (патологическая) (>75%)
 ***466-корневая губка
 ****ВСР-выборочная санитарная рубка

Список возможных используемых буквенных сокращений в колонке "порода" и "состав":

А - акация белая; Б - береза бородавчатая; В - вяз обыкновенный; ГШ - груша; ДБ - дуб байрачный семенной; ДЕН - дуб байрачный низкостовый; ДБП - дуб байрачный порослевой высокостовый; ДН - дуб нагорный семенной; ДНН - дуб нагорный низкостовый; ДП - дуб пойменный семенной; ДПП - дуб пойменный низкостовый; ДПН - дуб пойменный порослевой высокостовый; КЛН - клен остролистный низкостовый; КЛО - клен остролистный высокостовый; КЛП - клен полевой; КЛН - клен ясенелистный; ЛП - липа; ОЛЧ - ольха черная; ОС - осина; С - сосна обыкновенная естественного происхождения; СО - сосна обыкновенная искусственного происхождения; ТБ - тополь белый; ТГ - тополь гибридный; ТЧ - тополь черный; ЯБ - яблоня; ЯЗ - ясень зеленый; ЯО - ясень обыкновенный; ЯОВ - ясень обыкновенный высокостовый; ЯОН - ясень обыкновенный низкостовый.

Исполнитель работ по проведению лесопатологического обследования:

ФИО Соколов П.Н. Подпись 

Дата составления документа 23.07.2017 Телефон 89081321155

Ведомость перечета деревьев назначенных в рубку

ВРЕМЕННАЯ ПРОБНАЯ ПЛОЩАДЬ №

Субъект Российской Федерации Воронежская область
Лесничество (лесопарк) Новоусманское Квартал 8 Выдел 9
Площадь 3,9 га.
Номер очага вредных организмов Размер пробной площади 1 га.
Таксационная характеристика:
тип леса ССРТ ; состав 10С0 ; возраст 66 ; бонитет 1
полнота 0.61/0.71 ; Запас на га 238 возобновление отсутствует
Время и причина ослабления лесного насаждения: корневая губка (код 466)
Тип очага вредных организмов:
Фаза развития очага вредных организмов:
Средневзвешенная категория санитарного состояния 1,99
обследуемого лесного участка:
Состояние лесного насаждения, намечаемые мероприятия: насаждение с нарушенной устойчивостью, требуется проведение выборочной санитарной рубки

Исполнитель работ по проведению лесопатологического обследования:

ФИО

Соколов П.Н.

Подпись



Дата составления документа

23.07.2017

ВЕДОМОСТЬ ПЕРЕЧЕТА ДЕРЕВЬЕВ

Порода: СО

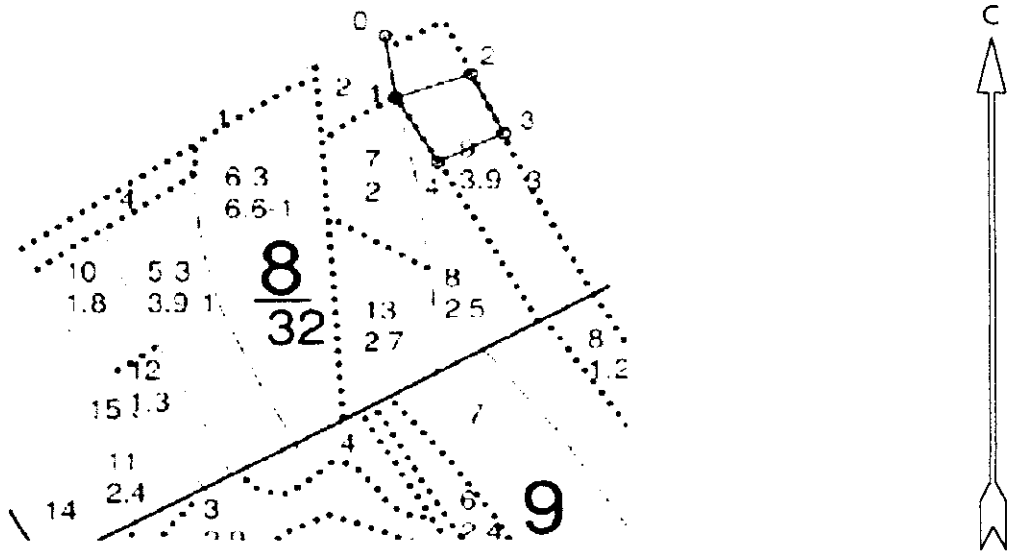
Ступени толщины см	Количество деревьев по категориям состояния, шт.																		Всего деревьев по ступеням толщины		Всего запас деревьев по ступеням толщины						
	II			III			IV		V			VI			ветровал, бурелом			аварийные деревья			шт.	м³	в т.ч. подлежат рубке, %	шт.	м³	в т.ч. подлежат рубке, %	
	1	2	3	4	5	6	7	8	9	10	11	12	13	14	15	16	17	18	19	20							21
8																											
12	6	4		1						24				1									36	2,6	72,2		72,2
16	19	27	2	3			3			17			2									73	10,9	34,2		34,2	
20	104	61	4	4						23			14									210	55,0	19,5		19,5	
24	89	58		1			1			16			3									168	70,9	12,5		12,5	
28	34	51	1	1			2			8			5									102	65,5	15,7		15,7	
32	21	5								1												27	75,7	3,7		3,7	
36	3	5																				8	9,4				
40																											
44																											
48																											
52																											
56																											
60																											
64																											
68																											
72																											
Итого, шт	276	211	7	10			6			89			25									624	-	-	-	-	-
Итого, шт %	44,2	33,8	1,1	1,6			1,0			14,3			4,0									-	-	22,0	-	-	-
Итого, м³	112,2	87,8	2,0	2,6			2,2			23,1			8,5									-	-	-	-	238,4	-
Итого, м³ %	47,1	36,8	0,8	1,1			0,9			9,7			3,6									-	-	-	-	16,1	-

38,4

Выбираемый запас, м³:

Приложение 3 к акту
лесопатологического обследования

Абрис участка
М 1:10000



Условные обозначения:



обследованная площадь

Ю

Обследованная площадь, га:

1

№ выдела	Ленты (круговой площадки) перече́та				
	№ ленты (площадки)	длина, м	ширина, м	радиус, м	площадь га
Произведен сплошной перечет деревьев на выделе					

№№	Направление	Румб	Длина, м
0 1	ЮВ	8° 40'	91.3
1 2	СВ	70° 31'	103.9
2 3	ЮВ	25° 59'	96.7
3 4	ЮЗ	64° 28'	95.8
4 1	СЗ	29° 58'	108.0

Исполнитель работ по проведению лесопатологического обследования:

ФИО

Соколов П.Н.

Подпись

Дата составления документа

23.07.2017

Телефон

89081321155

культуры-52 г., ВСПАШ.БОРОЗД., ПОСАДКА МЕХАНИЗИР., состояние
УДОВЛЕТВОРИТЕЛЬНЫЕ

ПОЛНОТА В РЯДАХ, ВЫШЕ СРЕДНЕЙ, НАСАЖДЕНИЕ ПРОЙДЕНО РУБКОЙ,
СУХОВЕРШИННОСТЬ ДЕРЕВЬЕВ, 05%, ОЧАГ КОРНЕВОЙ ГУБКИ

лесные культуры

9 ВЫБ. САНР. 1 оч

3,9 10СО 1 52 18 22 3 1 СТР 20 78 3 2 10%
18 2 ,6 А2 78

культуры-52 г., ВСПАШ.БОРОЗД., ПОСАДКА МЕХАНИЗИР., состояние
УДОВЛЕТВОРИТЕЛЬНЫЕ

ПОЛНОТА В РЯДАХ, ВЫШЕ СРЕДНЕЙ, НАСАЖДЕНИЕ ПРОЙДЕНО РУБКОЙ,
СУХОВЕРШИННОСТЬ ДЕРЕВЬЕВ, 10%, ОЧАГ КОРНЕВОЙ ГУБКИ

10 лесные культуры

1,8 10СО 1 41 15 18 3 2 СЗЛ 18 32
15 2 ,7 А1 32

культуры-63 г., ВСПАШ.БОРОЗД., ПОСАДКА МЕХАНИЗИР., состояние
УДОВЛЕТВОРИТЕЛЬНЫЕ

ПОЛНОТА В РЯДАХ, ДО 0,9, НАСАЖДЕНИЕ ПРОЙДЕНО РУБКОЙ,
СУХОВЕРШИННОСТЬ ДЕРЕВЬЕВ, 10%

11 лесные культуры

2,4 10СО 1 48 19 22 3 1 СТР 25 60
19 2 ,7 А2 60

культуры-56 г., ВСПАШ.БОРОЗД., ПОСАДКА МЕХАНИЗИР., состояние
УДОВЛЕТВОРИТЕЛЬНЫЕ

ПОЛНОТА В РЯДАХ, ДО 0,9, НАСАЖДЕНИЕ ПРОЙДЕНО РУБКОЙ,
СУХОВЕРШИННОСТЬ ДЕРЕВЬЕВ, 10%

12 лесные культуры

1,3 10СО 1 41 18 20 3 1 СТР 23 30
18 2 ,7 А2 30

культуры-63 г., ВСПАШ.БОРОЗД., ПОСАДКА МЕХАНИЗИР., состояние
УДОВЛЕТВОРИТЕЛЬНЫЕ

ПОЛНОТА В РЯДАХ, ВЫШЕ СРЕДНЕЙ, НАСАЖДЕНИЕ ПРОЙДЕНО РУБКОЙ,
СУХОВЕРШИННОСТЬ ДЕРЕВЬЕВ, 05%

13 лесные культуры

2,7 10СО 1 56 21 24 3 1 ССРТ 29 78
21 2 ,7 В2 78

культуры-48 г., ВСПАШ.БОРОЗД., ПОСАДКА МЕХАНИЗИР., состояние
УДОВЛЕТВОРИТЕЛЬНЫЕ

ПОЛНОТА В РЯДАХ, ВЫШЕ СРЕДНЕЙ, НАСАЖДЕНИЕ ПРОЙДЕНО РУБКОЙ,
СУХОВЕРШИННОСТЬ ДЕРЕВЬЕВ, 05%, ОЧАГ КОРНЕВОЙ ГУБКИ

14 ДОРОГА АВТОМ. ИСК. ПОКР.

,1 , ширина 10,0 м, протяженность 0,1 км, УДОВЛЕТВОРИТЕЛЬНОЕ

15 лесные культуры

,2 10СО 1 48 19 20 3 1 СТР 22 4
19 2 ,6 А2 4

культуры-56 г., ВСПАШ.БОРОЗД., ПОСАДКА МЕХАНИЗИР., состояние

Управление лесного хозяйства
Воронежской области
КОПИЯ
Подпись: *[подпись]*
« 20 »

