

УТВЕРЖДАЮ:

Должность: Заместитель руководителя управления  
лесного хозяйства Воронежской области

Ф.И.О М.В. Скрынникова

*Скрынникова*  
Дата 11.10.2018

**Акт  
лесопатологического обследования № 356**

лесных насаждений

**Новоусманского  
Воронежской области**

лесничества (лесопарка)  
(субъект Российской Федерации)

Способ лесопатологического обследования: 1. Визуальный

2. Инструментальный

**Место проведения**

Участковое лесничество	Урочище (дача)	Квартал (кварталы)	Выдел (выделы)	Площадь, га
Яблоченское	Залуцкое	60	7	5,9

Лесопатологическое обследование проведено на общей площади **5,9** га.

## 2. Инструментальное обследование лесного участка

2.1 Фактическая таксационная характеристика лесного насаждения соответствует таксационному описанию. Причины несоответствия:

Ведомость лесных участков с выявленными несоответствиями таксационным описаниям приведена в приложении 1 к Акту.

2.2. Состояние насаждений: с нарушенной устойчивостью  с утраченной устойчивостью

причины повреждения:

Трутовик ложный дубовый и дуболюбивый (код 360)

Заселено (отработано) стволовыми вредителями:

Вид вредителя	Порода	Встречаемость (% заселённых деревьев)	Степень заселения лесного насаждения (слабая, средняя, сильная)

Повреждено огнём:

Вид пожара	Порода	Состояние корневых лап		Состояние корневой шейки		Подсушивание луба	
		процент повреждённых огнём корней	процент деревьев с данным повреждением	ожог корневой шейки по окружности (1/4; 2/4; 3/4; более 3/4)	процент деревьев с данным повреждением	по окружности (1/4; 2/4; 3/4; более 3/4)	процент деревьев с данным повреждением

Поражено болезнями:

Вид болезни	Порода	Встречаемость (% поражённых деревьев)	Степень поражения лесного насаждения (слабая, средняя, сильная)
Трутовик ложный дубовый и дуболюбивый	ДНН	12	слабая

2.3. Выборке подлежит **11,5** % деревьев по запасу  
 в том числе:  
 ослабленных % (причины назначения) ;  
 сильно ослабленных % (причины назначения) ;  
 усыхающих % (причины назначения) ;  
 свежего сухостоя %, ;  
 в том числе: свежего ветровала %;  
 свежего бурелома %;  
 старого ветровала %;  
 в том числе: старого бурелома %;  
 старого сухостоя **11,5** %;  
 аварийные %;

2.4. Полнота лесного насаждения после уборки деревьев, подлежащих рубке, составит **0,52**

Критическая полнота для данной категории лесных насаждений составляет: **0,3**

### ЗАКЛЮЧЕНИЕ

С целью предотвращения негативных процессов или снижения ущерба от их воздействия назначено:

Участков ое лесничество	Уро-чише (дача)	Квартал	Выдел	Площадь, выдела, га	Вид мероприятия	Площадь, мероприятия, га	Порода	Запас на выдел, кбм		Крайние сроки проведения
								общий	ликвидный	
Яблоченское		60	7	5,9	выборочная санитарная рубка	5,9	дуб	115,6	92,2	2017-2018

Ведомость перечета деревьев назначенных в рубку и абрис лесного участка прилагаются (приложение 2 и 3 к Акту)

Меры по обеспечению возобновления: не требуются

Мероприятия, необходимые для предупреждения повреждения или поражения смежных насаждений:

проведение рубки в соответствии с Правилами пожарной безопасности в лесах и Правил санитарной безопасности в лесах

Сведения для расчёта степени повреждения:

год образования старого сухостоя **2013-2016** ;

основная причина повреждения древесины гнили разных видов

Дата проведения обследований **15.06.2017**

Исполнитель работ по проведению лесопатологических обследований:

ФИО Соколов П.Н.

Подпись





Ведомость перечета деревьев назначенных в рубку

ВРЕМЕННАЯ ПРОБНАЯ ПЛОЩАДЬ №

Субъект Российской Федерации Воронежская область  
Лесничество (лесопарк) Новоусманское Квартал 60 Выдел 7  
Площадь 5,9 га.  
Номер очага вредных организмов \_\_\_\_\_ Размер пробной площади 5,9 га.  
Таксационная характеристика:  
тип леса ЛОСЗЛ ; состав 8ДНН1ЯОН1ЛШ ; возраст 85 ; бонитет 3  
полнота 0,52/0,59 ; Запас на га 170 возобновление отсутствует  
Время и причина ослабления лесного насаждения: Трутовик ложный дубовый и дуболюбивый (код 360)  
Тип очага вредных организмов:  
Фаза развития очага вредных организмов:  
Средневзвешенная категория санитарного состояния обследуемого лесного участка 2,30  
Состояние лесного насаждения, намечаемые мероприятия: насаждение с нарушенной устойчивостью, требуется проведение выборочной санитарной рубки

Исполнитель работ по проведению лесопатологического обследования:

ФИО

Соколов П.Н.

Подпись



Дата составления документа

23.07.2017



ВЕДОМОСТЬ ПЕРЕЧЕТА ДЕРЕВЬЕВ

Порода: **ЯОН**

Ступени толщины см	Количество деревьев по категориям состояния, шт.																	Всего деревьев по ступеням толщины		Всего запас деревьев по ступеням толщины				
	I			II		III		IV		V			VI		ветровал, бурелом		аварийные деревья			шт.	в т.ч. подлежат рубке, %	м <sup>3</sup>	в т.ч. подлежат рубке, %	
	1	2	3	3	4	5	6	7	8	9	10	11	12	13	14	15	16	17	18					19
1	2	3	4	5	6	7	8	9	10	11	12	13	14	15	16	17	18	19	20	21				
8	2		1														3		0,1					
12	5	15	1														21		1,5					
16	13	10	2														25		3,8					
20	23	14	2														39		10,5					
24	45	17	3														65		28,0					
28	29	26	3														58		36,0					
32	10	3	2														15		75,7					
36	6	1															7		7,8					
40																								
44																								
48																								
52																								
56																								
60																								
64																								
68																								
72																								
Итого, шт	133	86	14														233	-	-	-	-	-	-	-
Итого, шт %	57,1	36,9	6,0														-	-	-	-	-	-	-	-
Итого, м <sup>3</sup>	61,2	33,5	5,8														-	-	-	-	-	100,5	-	-
Итого, м <sup>3</sup> %	60,9	33,3	5,8														-	-	-	-	-	-	-	-

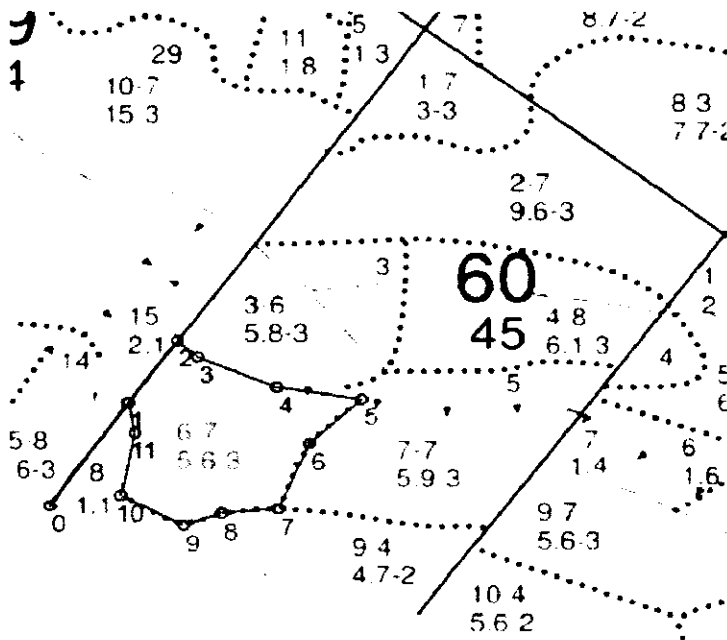
Выбираемый запас, м<sup>3</sup>:





Приложение 3 к акту  
лесопатологического обследования

**Абрис участка  
М 1:10000**



№№	Направление	Румб	Длина, м	11 1	СЗ 11° 11'	48 6
0 1	СВ	34° 12'	197.5			
1 2	СВ	35° 17'	120.5			
2 3	ЮВ	48° 49'	39.0			
3 4	ЮВ	66° 50'	122.4			
4 5	ЮВ	81° 06'	121.9			
5 6	ЮЗ	46° 40'	102.2			
6 7	ЮЗ	22° 44'	112.4			
7 8	ЮЗ	85° 10'	80.9			
8 9	ЮЗ	69° 45'	57.5			
9 10	СЗ	61° 59'	101.4			
10 11	СВ	11° 01'	101.3			

Условные обозначения:



обследованная площадь

Обследованная площадь, га:

5,9

№ выдела	Ленты (круговой площадки) перечеа				
	№ ленты (площадки)	длина, м	ширина, м	радиус, м	площадь га
<b>Произведен сплошной перечет деревьев на выделе</b>					

Исполнитель работ по проведению лесопатологического обследования:

ФИО

Соколов П.Н.

Подпись

Дата составления документа

23.07.2017

Телефон

89081321155

: Пло- : выдела: вы: : : : гр: : ТЛУ : ----: сос-: в: ста: ----: щий:  
 мероприятия :  
 : щадь, : Хар-ка: со: : : р : : пол: : на : тав-: а: рога: ре: ----:  
 :  
 : га : л/к : та: : : : во: но-: : выде: ляю-: р: : дин: лик-:  
 :  
 : : и пр.: яр: : : : зр: та: : ле : шим : н: : : вид :  
 :

1	9ДНН	1	70	20	28	7	3	ДОСЗЛ	19	51			
3,0	1ЯОН	20		21	24	2	,7	Д1	57	6			
2	8ДНН	1	65	18	26	7	3	ДОСЗЛ	14	107		10	
9,6	1ЯОН	18				2	,6	Д1	134	14			
	1ЛП			16	18					13			
	единичные деревья												
	10ДНН		85	20	32				1	4		10	
3	8ДНН	1	60	18	22	6	3	ДСН	14	65			3
5,8	1ЯОН	18	45	17	18	2	,6	Д2	81	8			
	1ЛП			15	16					8			
	+ ГШ												
	СОСТАВ НЕРАВНОМЕРНЫЙ, ПОЛНОТА НЕРАВНОМЕРНАЯ												
4	9ДНН	1	75	19	24	8	3	ДОСЗЛ	15	83	3	3	3
ВЫБ. САНР. 1 ОЧ													
6,1	1ЯОН	19		18	18	3	,6	Д1	92	9	4		
	+ ЛП			45									
	СОСТАВ НЕРАВНОМЕРНЫЙ, ПОЛНОТА НЕРАВНОМЕРНАЯ												
	селекционная оценка: НОРМАЛЬНЫЕ												
5	7ДНН	1	70	19	32	7	3	ДСН	16	24			
2,2	2ЯОН	18		17	20	2	,7	Д2	35	7			
	1ЛП			17	20					4			
	+ КЛП												
	склон Ю -10												
6	8ДНН	1	70	20	28	7	3	ДОСЗЛ	15	67			6
5,6	1ЯОН	20				2	,6	Д1	84	9			
	1ЛП			14	16					8			
	склон Ю -10												
	повреждение ФИТОВРЕДИТЕЛИ, ДУБ НАГОРН. Н/С, СЛАВАЯ,												
	НЕКРОЗ ВЕТВЕЙ												
7	8ДНН	1	70	19	26	7	3	ДОСЗЛ	17	80			
5,9	1ЯОН	19				2	,6	Д1	100	10			
	1ЛП									10			
	+ ОС												
	+ ЛП 50												
	+ КЛН												
	склон Ю -25												
8	7ДНП	1	70	22	30	4	2	ДСН	19	15			
1,1	2ЯО	22				2	,6	Д2	21	4			
	1ЛП		40	16	16					2			
	+ ОС												
	+ ГШ												
	склон ЮЗ-20												
9	6ДНП	1	70	22	30	4	2	ДСН	19	53			
4,7	2ЯО	22				2	,6	Д2	89	18			
	1ЛП									9			
	1КЛО									9			
	+ ОС												
	склон Ю -10												
10	ДОРОГИ ГРУНТОВЫЕ												



Калина Верна

Директор Новогородского филиала  
 ИСРБ «Лесная охрана» Колесников Д.М.