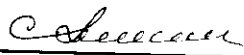


УТВЕРЖДАЮ:

Должность: Заместитель руководителя управления  
лесного хозяйства Воронежской области

Ф.И.О М.В. Скрынникова

  
Дата 11.10.2017

Акт  
лесопатологического обследования № 354

лесных насаждений

Новоусманского  
Воронежской области

лесничества (лесопарка)  
(субъект Российской Федерации)

Способ лесопатологического обследования:

1. Визуальный

2. Инструментальный

Место проведения

Участковое лесничество	Урочище (дача)	Квартал (кварталы)	Выдел (выделы)	Площадь, га
Новоусманское	Жировская дача	94	2	1.2

Лесопатологическое обследование проведено на общей площади

1.2 га.

## 2. Инструментальное обследование лесного участка

2.1 Фактическая таксационная характеристика лесного насаждения таксационному описанию.

**не соответствует**

Причины несоответствия:

давность лесоустройства (2003 г.)

Ведомость лесных участков с выявленными несоответствиями таксационным описаниям приведена в приложении 1 к Акту.

2.2. Состояние насаждений:

с нарушенной устойчивостью

с утраченной устойчивостью

причины повреждения:

Изменение уровня грунтовых вод под воздействием почвенно-климатических факторов (код 773 )

Заселено (отработано) стволовыми вредителями:

Вид вредителя	Порода	Встречаемость (% заселённых деревьев)	Степень заселения лесного насаждения (слабая, средняя, сильная)

Повреждено огнём:

Вид пожара	Порода	Состояние корневых лап		Состояние корневой шейки		Подсушивание луба	
		процент повреждённых огнём корней	процент деревьев с данным повреждением	ожог корневой шейки по окружности (1/4; 2/4; 3/4; более 3/4)	процент деревьев с данным повреждением	по окружности (1/4; 2/4; 3/4; более 3/4)	процент деревьев с данным повреждением

Поражено болезнями:

Вид болезни	Порода	Встречаемость (% поражённых деревьев)	Степень поражения лесного насаждения (слабая, средняя, сильная)

2.3. Выборке подлежит **8.9** % деревьев по запасу  
 в том числе:  
 ослабленных % (причины назначения) ;  
 сильно ослабленных % (причины назначения) ;  
 усыхающих **4.9** % (причины назначения) хвойные насаждения ;  
 свежего сухостоя **0.1** %, ;  
 в том числе: свежего ветровала %;  
 свежего бурелома %;  
 старого ветровала **0.7** %;  
 в том числе: старого бурелома %;  
 старого сухостоя **3.2** %;  
 аварийные %;

2.4. Полнота лесного насаждения после уборки деревьев, подлежащих рубке, составит **0.64**  
 Критическая полнота для данной категории лесных насаждений составляет: **0.3**

### ЗАКЛЮЧЕНИЕ

С целью предотвращения негативных процессов или снижения ущерба от их воздействия назначено:

Участково е лесни- чество	Уро-чище (дача)	Квартал	Выдел	Площадь, выдела, га	Вид мероприят ия	Площадь, меропри- ятия, га	Порода	Запас на выдел, кбм		Крайние сроки проведени я
								общий	ликвид-ный	
Новоусман ское		94	2	1.2	выбороч-ная санитар-ная рубка	1.2	сосна	27.2	25.1	2018

Ведомость перечета деревьев назначенных в рубку и абрис лесного участка прилагаются (приложение 2 и 3 к Акту)

Меры по обеспечению возобновления: не требуются

Мероприятия, необходимые для предупреждения повреждения или поражения смежных насаждений:

проведение рубки в соответствии с Правилами пожарной безопасности в лесах и Правил санитарной безопасности в лесах

Сведения для расчёта степени повреждения:

год образования старого сухостоя 2013-2016 ;

основная причина повреждения древесины гнили разных видов

Дата проведения обследований 14.04.2017

Исполнитель работ по проведению лесопатологических обследований:

ФИО Соколов П.Н.

Подпись



Ведомость лесных участков с выявленными несоответствиями таксационным описаниям

Источник данных	Год проведения лесоустройства	Номер квартала	Номер выдела	Площадь выдела, га	Целевое назначение лесов	Категория защитных лесов	Номер лесопатологического выдела	Площадь лесопатологического выдела, га	Таксационная характеристика											Заложено пробных площадей				
									состав	порода	возраст, лет	средняя высота, м	средний диаметр, см	тип леса	тип условий местопрорастания	полнота	бонитет	запас, км/га	количество, шт.	общая площадь, га				
ТО	2003	94	2	1.2	защитные	Особо ценные леса	-	-	10СО	СО	39	17	18	СТР	А2	0,7	1	220						
Ф		94	2	1.2	защитные	Ценные леса: леса, расположенные в пустынных, полупустынных, лесостепных, лесоступенчатых зонах, степях, горах			10СО	СО	53	19	20	СТР	А2	0,68/0,71	1	255	проведен сплошной перемер					1.2

Примечание: ГО - таксационные описания, Ф - фактическая характеристика лесного насаждения

В строке "фактическая" в колонке "запас, км/га" показан общий запас древесины на гектар (сырораствующий, сухостой и захламленности)

В строке "фактическая" в колонке "полнота" указана фактическая полнота: в числителе - полнота по живой (растущей) части насаждения, в знаменателе - полнота рассчитана от общего запаса древесины на 1 гектаре (сырораствующие + сухостой + захламленность)

Список возможных используемых буквенных сокращений в колонке "порода" и "состав":

А - акция белая; Б - береза бородавчатая; В - вяз обыкновенный; ВМ - вяз мелколистный; ГШ - груша; ДБ - дуб байрачный семенной; ДБН - дуб байрачный низкостовольный; ДБП - дуб байрачный порослевой высокостовольный; ДН - дуб нагорный семенной; ДНН - дуб нагорный низкостовольный; ДНП - дуб нагорный порослевой высокостовольный; ДП - дуб пойменный семенной; ДПП - дуб пойменный низкостовольный; ДППП - дуб пойменный порослевой высокостовольный; КЛН - клен остролистый низкостовольный; КЛО - клен остролистый высокостовольный; КЛП - клен полевой; КЛЯ - клен ясенелистный; ЛП - липа; ОЛП - ольха черная; ОС - осина; С - сосна обыкновенная естественного происхождения; СО - сосна обыкновенная искусственного происхождения; ТБ - тополь белый; ТГ - тополь гибридный; ТЧ - тополь черный; ЯБ - яблоня; ЯЗ - ясень обыкновенный; ЯО - ясень обыкновенный; ЯОВ - ясень обыкновенный высокостовольный; ЯОН - ясень обыкновенный низкостовольный.

Исполнитель работ по проведению лесопатологического обследования:

ФИО Соколов П.Н.

Подпись





Ведомость перечета деревьев назначенных в рубку

ВРЕМЕННАЯ ПРОБНАЯ ПЛОЩАДЬ №

Субъект Российской Федерации Воронежская область  
Лесничество (лесопарк) Новоусманское Квартал 94 Выдел 2  
Площадь 1.2 га. Размер пробной площади 1.2 га.  
Номер очага вредных организмов  
Таксационная характеристика:  
тип леса СТР ; состав 10С0 ; возраст 53 ; бонитет 1  
полнота 0,68/0,71 ; Запас на га 255 возобновление отсутствует  
Время и причина ослабления лесного насаждения: Изменение уровня грунтовых вод под воздействием почвенно-климатических факторов (код 773)  
Тип очага вредных организмов:  
Фаза развития очага вредных организмов:  
Средневзвешенная категория санитарного состояния обследуемого лесного участка: 2.19  
Состояние лесного насаждения, намечаемые мероприятия: насаждение с нарушенной устойчивостью, требуется проведение выборочной санитарной рубки

Исполнитель работ по проведению лесопатологического обследования:

ФИО

Соколов П.Н.

Подпись



Дата составления документа

23.07.2017

ВЕДОМОСТЬ ПЕРЕЧЕТА ДЕРЕВЬЕВ

Порода: СО

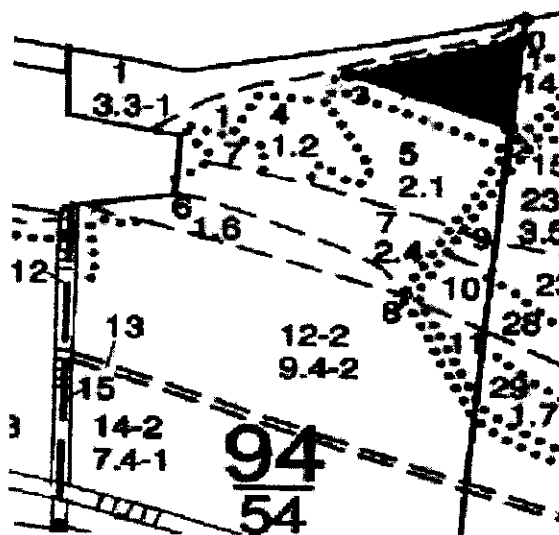
Ступени толщны см	Количество деревьев по категориям состояния, шт.																				Всего деревьев по ступеням толщины		Всего запас деревьев по ступеням толщины	
	I	II	III	IV		V		VI			ветровал, бурелом			завербытые деревья			шт.	в т.ч. подлежат рубке, %	м³	в т.ч. подлежат рубке, %				
				НЗ	З	НЗ	З	НЗ	З	НЗ	З	НЗ	З	О	НЗ	З					О			
1	2	3	4	5	6	7	8	9	10	11	12	13	14	15	16	17	18	19	20	21				
8	2	4	12	52																				
12	57	32	29	74			1			10								79.8	2.2	79.8				
16	85	65	58	27			1			8								41.9	14.4	41.9				
20	88	75	42	8						9			2					15.4	36.7	15.4				
24	45	55	73	1									2					8.5	58.7	8.5				
28	29	32	19	3						8								0.6	73.4	0.6				
32	25	18	13															14.0	59.7	14.0				
36	3	2	4																75.7					
40																			10.5					
44																								
48																								
52																								
56																								
60																								
64																								
68																								
72																								
Итого, шт	334	283	250	165			2			54			6											
Итого, шт %	30.5	25.9	22.9	15.1			0.2			4.9			0.5											
Итого, м³	103.3	93.9	81.3	15.0			0.2			9.9			2.1											
Итого, м³ %	33.8	30.7	26.6	4.9			0.1			3.2			0.7											

27.2

Выбранный запас, м³:

Приложение 3 к акту лесопатологического  
обследования

Абрис участка  
М 1:10000



Условные обозначения:



обследуемая площадь



Эксплуатационная площадь делянки, га:

1.2

№ выдела	Ленты (круговой площадки) перечета				
	№ ленты (площадки)	длина, м	ширина, м	радиус, м	площадь га
Произведен сплошной перечет деревьев на выделе					

0 - 1	ЮЗ	6°14'	27.0
1 - 2	ЮЗ	6°14'	125.5
2 - 3	СЗ	68°31'	196.9
3 - 1	СВ	75°02'	203.8

Исполнитель работ по проведению лесопатологического обследования:

ФИО

Соколов П.Н.

Подпись

Соколов

Дата составления документа

23.07.2017

Телефон

89081321155



: ла :Подлес: у:ра :со:ам:во:тет: леса:-----:.:сухо:ед.:захл:  
 :  
 : :Почва : с: : : :зр: : : на : в т.:т:стоя:дер:-----  
 :Хозяйственные:  
 :-----:Особен:--:ст :та:ет:--:--:-----:1 га:ч.по:о: : : об-:  
 :  
 :Пло- :выдела:вы: : : :гр: : ТЛУ :-----:сос-:в:ста:-----: щий:  
 мероприятия :  
 :шадь,:Хар-ка:со: : :р : :пол: : на :тав-:а:рого:ре:-----:  
 :  
 : га : л/к :та: : : :во:но-: :выде:ляю-:р: :дин:лик-:  
 :  
 : : и пр.:яр: : : :зр: та: : ле :щим :н: : : вид :  
 :

1 ПРОГАЛИНА СО 1 СТР  
 Л.КУЛЬТУРЫ  
 3,3 A2 ртк N  
 01 СО

(2) лесные культуры  
 1,2 10СО 1 39 17 18 2 1 СТР 22 26  
 + Б 17 1 ,7 А2 26  
 культуры-65 г., ВСПАШ.БОРОЗД., ПОСАДКА МЕХАНИЗИР., СОСТОЯНИЕ  
 УДОВЛЕТВОРИТЕЛЬНЫЕ  
 ПОЛНОТА В РЯДАХ, ДО 1,0, НАСАЖДЕНИЕ ПРОЙДЕНО РУБКОЙ,  
 СУХОВЕРШИННОСТЬ ДЕРЕВЬЕВ, 05%, ЗАГРЯЗНЕНИЕ БЫТОВ.ОТХОДАМИ,  
 ВЫДЕЛ ОБЕСПЕЧЕН ТРЕЛЕВ.ВОЛОКОМ

3 лесные культуры  
 ,6 7В 1 39 18 18 4 1А ССРТ 12 5  
 3СО 18 2 ,6 В2 7 2  
 культуры-65 г., ВСПАШ.БОРОЗД., ПОСАДКА МЕХАНИЗИР., СОСТОЯНИЕ  
 УДОВЛЕТВОРИТЕЛЬНЫЕ  
 СОСТАВ НЕОДНОРОДНЫЙ, ПОЛНОТА В РЯДАХ, ВЫШЕ СРЕДНЕЙ,  
 НАСАЖДЕНИЕ ПРОЙДЕНО РУБКОЙ, СУХОВЕРШИННОСТЬ ДЕРЕВЬЕВ, 05%,  
 ВЫДЕЛ ОБЕСПЕЧЕН ТРЕЛЕВ.ВОЛОКОМ, ЗАГРЯЗНЕНИЕ БЫТОВ.ОТХОДАМИ

4 ПРОГАЛИНА СО 1 СТР  
 Л.КУЛЬТУРЫ  
 1,2 единичные деревья A2 ртк N  
 01 СО

6СО 39 14 20 1 1  
 4СО 27 8 12  
 (5) лесные культуры  
 2,1 10СО 1 39 16 18 2 1 СТР 20 42  
 + Б 16 1 ,7 А2 42  
 культуры-65 г., ВСПАШ.БОРОЗД., ПОСАДКА МЕХАНИЗИР., СОСТОЯНИЕ  
 УДОВЛЕТВОРИТЕЛЬНЫЕ  
 ПОЛНОТА В РЯДАХ, ДО 1,0, НАСАЖДЕНИЕ ПРОЙДЕНО РУБКОЙ,  
 СУХОВЕРШИННОСТЬ ДЕРЕВЬЕВ, 05%, ЗАГРЯЗНЕНИЕ БЫТОВ.ОТХОДАМИ,  
 ВЫДЕЛ ОБЕСПЕЧЕН ТРЕЛЕВ.ВОЛОКОМ

6 несомкнувшиеся культуры  
 ДОПОЛНЕН.Л/К  
 1,6 10СО 3 2 СТР УХ.ЗА  
 Л/К РУЧ

35 А2  
 культуры-01 г., ВСПАШ.БОРОЗД., ПОСАДКА МЕХАНИЗИР.  
 размещение 2,5\*0,8 м, 5000 шт/га, состояние  
 НЕУДОВЛЕТВОРИТЕЛЬНЫЕ, ПОЖАРОМ  
 ПОЛНОТА НЕРАВНОМЕРНАЯ,

7) лесные культуры  
 2,4 7СО 1 27 10 12 2 2 СТР 12 20

*Директор Новошаханского филиала  
 УЗРД "Лесхоз" "Лесхоз" "Лесхоз"*

