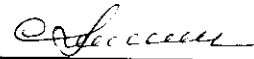


УТВЕРЖДАЮ:

Должность: Заместитель руководителя управления
лесного хозяйства Воронежской области

Ф.И.О М.В. Скрынникова



Дата 11.10.2017

Акт
лесопатологического обследования № 350

лесных насаждений

Новоусманского
Воронежской области

лесничества (лесопарка)
(субъект Российской Федерации)

Способ лесопатологического обследования:

1. Визуальный

2. Инструментальный

Место проведения

Участковое лесничество	Урочище (дача)	Квартал (кварталы)	Выдел (выделы)	Площадь, га
Новоусманское	Жировская дача	94	5	2.1

Лесопатологическое обследование проведено на общей площади

2.1

га.

2. Инструментальное обследование лесного участка

2.1 Фактическая таксационная характеристика лесного насаждения

не соответствует

таксационному описанию.

Причины несоответствия:

давность лесоустройства (2003 год)

Ведомость лесных участков с выявленными несоответствиями таксационным описаниям приведена в приложении 1 к Акту.

2.2. Состояние насаждений:

с нарушенной устойчивостью

с утраченной устойчивостью

причины повреждения:

Губка корневая (код 466)

Заселено (отработано) стволовыми вредителями:

Вид вредителя	Порода	Встречаемость (% заселённых деревьев)	Степень заселения лесного насаждения (слабая, средняя, сильная)

Повреждено огнём:

Вид пожара	Порода	Состояние корневых лап		Состояние корневой шейки		Подсушивание луба	
		процент повреждённых огнём корней	процент деревьев с данным повреждением	ожог корневой шейки по окружности (1/4; 2/4; 3/4; более 3/4)	процент деревьев с данным повреждением	по окружности (1/4; 2/4; 3/4; более 3/4)	процент деревьев с данным повреждением

Поражено болезнями:

Вид болезни	Порода	Встречаемость (% поражённых деревьев)	Степень поражения лесного насаждения (слабая, средняя, сильная)
Губка корневая (код 466)	СО	17,4	средняя

2.3. Выборке подлежит **9.8** % деревьев по запасу
в том числе:
ослабленных % (причины назначения);
сильно ослабленных **0.6** % (причины назначения) **корневая губка;**
усыхающих **1.6** % (причины назначения) **хвойные насаждения**
свежего сухостоя **1** %;

в том числе: свежего ветровала %;
свежего бурелома %;
старого ветровала **2.9** %;
в том числе: старого бурелома %;
старого сухостоя **3.7** %;
аварийные %;

2.4. Полнота лесного насаждения после уборки деревьев, подлежащих рубке, составит **0.6**

Критическая полнота для данной категории лесных насаждений составляет: **0.3**

ЗАКЛЮЧЕНИЕ

С целью предотвращения негативных процессов или снижения ущерба от их воздействия назначено:

Участково е лесни- чество	Уро-чище (дача)	Квартал	Выдел	Площадь, выдела, га	Вид мероприят ия	Площадь, меропри- ятия, га	Порода	Запас на выдел, кбм		Крайние сроки проведени я
								общий	ликвидный	
Новоусман ское		94	5	2.1	выбороч-ная санитар-ная рубка	2.1	сосна	53.2	37.8	2018

Ведомость перечета деревьев назначенных в рубку и абрис лесного участка прилагаются (приложение 2 и 3 к Акту)

Меры по обеспечению возобновления: не требуются

Мероприятия, необходимые для предупреждения повреждения или поражения смежных насаждений:

проведение рубки в соответствии с Правилами пожарной безопасности в лесах и Правил санитарной безопасности в лесах

Сведения для расчёта степени повреждения:

год образования старого сухостоя **2013-2016** ;


основная причина повреждения древесины гнили разных видов

Дата проведения обследований **14.04.2017**

Исполнитель работ по проведению лесопатологических обследований:

ФИО Соколов П.Н.

Подпись



Результаты проведения лесопатологического обследования лесных насаждений за

Июль 2017 г.
(месяц)

Субъект Российской Федерации
Участковое лесничество

Ворожежская область
Новоусманское

Лесничество (лесопарк)
Урочище (лесная дача)

Новоусманское
Жировская дача

Номер квартала	Номер выдела	Площадь выдела, га	Целевое назначение лесов	Категория защитных лесов	Номер лесопатологического выдела	Таксационная характеристика лесного насаждения											Число деревьев на пробс. шт.	Распределение деревьев по категориям состояния, % от запаса											Признаки повреждения деревьев	Доля поврежденных деревьев, %	Причина осаждения, повреждения	Полнота рубки, %	Назначенные мероприятия		
						состав	порода	возраст	средняя высота, м	средний диаметр, см	тип леса	полнота	бонитет	запас, куб. м/га	без признаков осаждения	осажденные		сильно осажденные	умякающие	свежий сухостой	старый сухостой	свежий ветровал	старый ветровал	свежий дупелом	старый дупелом	запирные деревья	внп	площадь, га							
94	5	2.1	защитные	Ценные леса: леса, расположенные в пустынных, полупустынных, лесостепных, лесотундровых зонах, стены, горах	6	7	8	9	10	11	12	13	14	15	16	17	18	19	20	21	22	23	24	25	26	27	28	29	30	31	32	33	34	внп	площадь, га
							10СО	СО	53	20	20	СТР	0,62/0,67*	1	257*	1798	49,5	40,7	0,6	1,6	1,0	3,7	2,9				114,504**	17,4	466***	9,8	ВСР****	2,1			

Показатели, не соответствующие таксационному описанию отмечаются " * " *

Примечание: в колонке "запас, куб/га" показан общий запас древесины на гектар (сырорастущий, сухостой и захламленности);

в колонке "полнота" указана фактическая полнота: в числителе - полнота по живой (растущей) части насаждения, в знаменателе - полнота рассчитана

от общего запаса древесины на 1 гектаре (сырорастущие + сухостой + захламленность)

**114-усыхание >3/4 ветвей в кроне прошлых лет, 504-дехромиция хвои, листвы (патологическая) (>75%)

***466- корневая губка

****ВСР-выборочная санитарная рубка

Список возможных используемых буквенных сокращений в колонке "порода" и "состав":

А - акция белая; Б - береза бородавчатая; В - вальдовый; ВМ - вальдовый; ГШ - группа; ДБ - дуб байрачный семевой; ДБН - дуб байрачный высокостовольный; ДБП - дуб байрачный порослевой высокостовольный; ДН - дуб нагорный семевой; ДНН - дуб нагорный высокостовольный; ДП - дуб полновидный высокостовольный; ДПН - дуб полновидный низкостовольный; ДПП - дуб полновидный низкостовольный; ДПНН - дуб полновидный порослевой высокостовольный; ДПНО - дуб полновидный порослевой высокостовольный; КЛН - клен остролистный высокостовольный; КЛП - клен полновидный; КЛНП - клен полновидный низкостовольный; ЛП - липа; ЛПН - липа; ОДЛ - ольха черная; ОС - осина; С - сосна обыкновенная естественного происхождения; СО - сосна обыкновенная искусственного происхождения; ТБ - тополь белый; ПТ - тополь гибридный; ТЧ - тополь черный; ЯБ - яблоня; ЯЗ - ясень зеленый; ЯО - ясень обыкновенный; ЯОВ - ясень обыкновенный высокостовольный; ЯОН - ясень обыкновенный низкостовольный

Исполнитель работ по проведению лесопатологического обследования:

Ф.И.О. Соколов П.И.

Подпись 

Дата составления документа

23.07.2017 Телефон 89081321155

Ведомость перечета деревьев назначенных в рубку

ВРЕМЕННАЯ ПРОБНАЯ ПЛОЩАДЬ №

Субъект Российской Федерации Воронежская область
Лесничество (лесопарк) Новоусманское Квартал 94 Выдел 5
Площадь 2.1 га. Размер пробной площади 2.1 га.
Номер очага вредных организмов
Таксационная характеристика: состав 10С0 ; возраст 53 ; бонитет I
тип леса СТР ; запас на га 257 ; возобновление отсутствует
полнота 0.62/0.67 ;
Время и причина ослабления лесного насаждения: Губка корневая (код 466)
Тип очага вредных организмов:
Фаза развития очага вредных организмов:
Средневзвешенная категория санитарного состояния 1.84
обследуемого лесного участка:
Состояние лесного насаждения, намечаемые мероприятия: насаждение с нарушенной устойчивостью, требуется проведение выборочной санитарной рубки

Исполнитель работ по проведению лесопатологического обследования:

ФИО

Соколов П.Н.

Подпись



Дата составления документа

14.04.2017

ВЕДОМОСТЬ ПЕРЕЧЕТА ДЕРЕВЬЕВ

Порода: СО

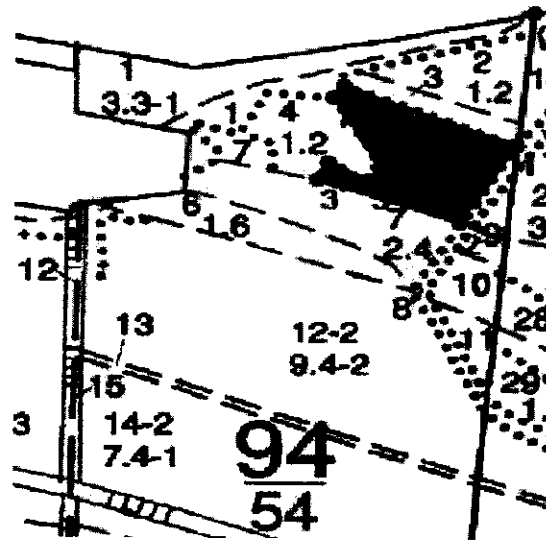
Количество деревьев по категориям состояния, шт.

Ступенька толщины см	Количество деревьев по категориям состояния, шт.																Всего деревьев по ступеням толщины		Всего запас деревьев по ступеням толщины					
	I		II		III		IV		V		VI		ветровал, бурелом		аварийные деревья		шт.	м³	в т.ч. подлежат рубке, %	шт.	м³	в т.ч. подлежат рубке, %		
	НЗ	О	НЗ	О	НЗ	О	НЗ	О	НЗ	О	НЗ	О	НЗ	О	НЗ	О								
1	2	3	4	5	6	7	8	9	10	11	12	13	14	15	16	17	18	19	20	21				
8	15	11	4	32	4	4																		
12	98	65	13	46	4	4																		
16	225	198	4	13																				
20	289	241	1	5																				
24	89	75	2	1																				
28	46	52																						
32	25	19																						
36	25	12																						
40																								
44																								
48																								
52																								
56																								
60																								
64																								
68																								
72																								
Итого, шт	812	673	24	97			25			117			50						1798					
Итого, шт %	45.2	37.4	1.3	5.4			1.4			6.5			2.8						-					
Итого, м³	267.0	219.9	3.1	8.9			5.6			20.2			15.4						-					
Итого, м³ %	49.5	40.7	0.6	1.6			1.0			3.7			2.9						-					
Выборочный запас, м³:																								
																								9.8

53.2

Приложение 3 к акту лесопатологического
обследования

Абрис участка
М 1:10000



Условные обозначения:



обследуемая площадь

Ю

Эксплуатационная площадь делянки, га:

2.1

№ выдела	Ленты (круговой площадки) перечета				
	№ ленты (площадки)	длина, м	ширина, м	радиус, м	площадь га
Произведен сплошной пересчет деревьев на выделе					

0 - 1	ЮЗ	6°.02'	185.1
1 - 2	ЮЗ	30°.40'	125.2
2 - 3	СЗ	69°.44'	172.0
3 - 4	СВ	25°.31'	26.4
4 - 5	ЮВ	62°.23'	52.5
5 - 6	СВ	33°.41'	21.5
6 - 7	СЗ	28°.27'	110.2
7 - 8	СВ	34°.59'	19.8
8 - 1	ЮВ	67°.17'	213.0

Исполнитель работ по проведению лесопатологического обследования:

ФИО

Соколов П.Н.

Подпись

Соколов

Дата составления документа

23.07.2017

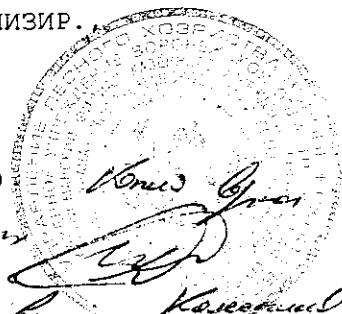
Телефон

89081321155

: ла :Подлес: у:ра :со:ам:во:тет: леса:-----:..сухо:ед.:захл:
 :
 : :Почва : с: : : :эр: : : : на : в т.:т:стоя:дер:----
 :Хозяйственные:
 :-----:Обобен:--:ст :та:ет:--:---:-----:1 га:ч.по:о: : : об-:
 :
 :Пло- :выдела:вы: : : :гр: : ТЛУ :-----:сос-:в:ста:-----: ший:
 мероприятия :
 :щадь, :Хар-ка:со: : :р : :пол: : на :тав-:а:рого:ре:-----:
 :
 : га : л/к :та: : : :во:но-: :выде:ляю-:р: :дин:лик-:
 :
 : : и пр.:яр: : : :эр: та: : ле :шим :н: : :вид :
 :

 1 ПРОГАЛИНА СО 1 СТР
 Л.КУЛЬТУРЫ
 3,3 А2 ртк N
 01 СО
 2 лесные культуры
 1,2 10СО 1 39 17 18 2 1 СТР 22 26
 + Б 17 1 ,7 А2 26
 культуры-65 г., ВСПАШ.БОРОЗД., ПОСАДКА МЕХАНИЗИР., СОСТОЯНИЕ
 УДОВЛЕТВОРИТЕЛЬНЫЕ
 ПОЛНОТА В РЯДАХ, ДО 1,0, НАСАЖДЕНИЕ ПРОЙДЕНО РУБКОЙ,
 СУХОВЕРШИННОСТЬ ДЕРЕВЬЕВ, 05%, ЗАГРЯЗНЕНИЕ БЫТОВ.ОТХОДАМИ,
 ВЫДЕЛ ОБЕСПЕЧЕН ТРЕЛЕВ.ВОЛОКОМ
 3 лесные культуры
 ,6 7В 1 39 18 18 4 1А ССРТ 12 5
 3СО 18 2 ,6 В2 7 2
 культуры-65 г., ВСПАШ.БОРОЗД., ПОСАДКА МЕХАНИЗИР., СОСТОЯНИЕ
 УДОВЛЕТВОРИТЕЛЬНЫЕ
 СОСТАВ НЕОДНОРОДНЫЙ, ПОЛНОТА В РЯДАХ, ВЫШЕ СРЕДНЕЙ,
 НАСАЖДЕНИЕ ПРОЙДЕНО РУБКОЙ, СУХОВЕРШИННОСТЬ ДЕРЕВЬЕВ, 05%,
 ВЫДЕЛ ОБЕСПЕЧЕН ТРЕЛЕВ.ВОЛОКОМ, ЗАГРЯЗНЕНИЕ БЫТОВ.ОТХОДАМИ
 4 ПРОГАЛИНА СО 1 СТР
 Л.КУЛЬТУРЫ
 1,2 единичные деревья А2 ртк N
 01 СО
 6СО 39 14 20 1 1
 4СО 27 8 12
 5 лесные культуры
 2,1 10СО 1 39 16 18 2 1 СТР 20 42
 + Б 16 1 ,7 А2 42
 культуры-65 г., ВСПАШ.БОРОЗД., ПОСАДКА МЕХАНИЗИР., СОСТОЯНИЕ
 УДОВЛЕТВОРИТЕЛЬНЫЕ
 ПОЛНОТА В РЯДАХ, ДО 1,0, НАСАЖДЕНИЕ ПРОЙДЕНО РУБКОЙ,
 СУХОВЕРШИННОСТЬ ДЕРЕВЬЕВ, 05%, ЗАГРЯЗНЕНИЕ БЫТОВ.ОТХОДАМИ,
 ВЫДЕЛ ОБЕСПЕЧЕН ТРЕЛЕВ.ВОЛОКОМ
 6 несомкнувшиеся культуры
 ДОПОЛНЕН.Л/К
 1,6 10СО 3 2 СТР УХ.ЗА
 Л/К РУЧ
 35 А2
 культуры-01 г., ВСПАШ.БОРОЗД., ПОСАДКА МЕХАНИЗИР.
 размещение 2,5*0,8 м, 5000 шт/га, СОСТОЯНИЕ
 НЕУДОВЛЕТВОРИТЕЛЬНЫЕ, ПОЖАРОМ
 ПОЛНОТА НЕРАВНОМЕРНАЯ,
 7 лесные культуры
 2,4 7СО 1 27 10 12 2 2 СТР 12 20

*Директор Новошаханского филиала
 ВЛФД "Космос" филиал
 Новошаханского лесхоза*



Космос