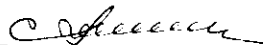


УТВЕРЖДАЮ:

Должность: заместитель руководителя управления
лесного хозяйства Воронежской области

Ф.И.О М.В. Скрынникова



Дата 11.10.2017

**Акт
лесопатологического обследования № 349**

лесных насаждений

**Богучарского
Воронежской области**

лесничества (лесопарка)
(субъект Российской Федерации)

Способ лесопатологического обследования:

1. Визуальный

2. Инструментальный

Место проведения

Участковое лесничество	Урочище (дача)	Квартал (кварталы)	Выдел (выделы)	Площадь, га
Подколodновское		38	3	7

Лесопатологическое обследование проведено на общей площади **0,5** га.

2. Инструментальное обследование лесного участка

2.1 Фактическая таксационная характеристика лесного насаждения **не соответствует** таксационному описанию.

Причины несоответствия:

изменение санитарного состояния за прошедший период после лесоустройства 2003 г.

Ведомость лесных участков с выявленными несоответствиями таксационным описаниям приведена в приложении 1 к Акту.

2.2. Состояние насаждений: **с нарушенной устойчивостью**

с утраченной устойчивостью

причины повреждения:

корневая губка (код 466)

Заселено (отработано) стволовыми вредителями:

Вид вредителя	Порода	Встречаемость (% заселённых деревьев)	Степень заселения лесного насаждения (слабая, средняя, сильная)

Повреждено огнём:

Вид пожара	Порода	Состояние корневых лап		Состояние корневой шейки		Подсушивание луба	
		процент повреждённых огнём корней	процент деревьев с данным повреждением	ожог корневой шейки по окружности (1/4; 2/4; 3/4; более 3/4)	процент деревьев с данным повреждением	по окружности (1/4; 2/4; 3/4; более 3/4)	процент деревьев с данным повреждением

Поражено болезнями:

Вид болезни	Порода	Встречаемость (% поражённых деревьев)	Степень поражения лесного насаждения (слабая, средняя, сильная)
корневая губка	Со	66,2	сильная

2.3. Выборке подлежит **55.3** % деревьев от запаса
в том числе:
без признаков ослабления % (причины назначения)
ослабленных % (причины назначения)
сильно ослабленных **6.3** % (причины назначения) **корневая губка**
усыхающих **4.7** % (причины назначения) **хвойные насаждения**
свежего сухостоя **12.9** %,
в том числе: свежего ветровала %;
свежего бурелома %;
старого ветровала **10.6** %;
в том числе: старого бурелома %;
старого сухостоя **20.8** %;
аварийные %;

2.4. Полнота лесного насаждения после уборки деревьев, подлежащих рубке, составит **0.1**

Критическая полнота для данной категории лесных насаждений составляет: **0.5**

ЗАКЛЮЧЕНИЕ

С целью предотвращения негативных процессов или снижения ущерба от их воздействия назначено:

Участково е лесничест во	Урочище (дача)	Квартал	Выдел	Площадь, га	Вид меропр иятия	Площадь, мероприяти я, га	Порода	Выбираемый запас на выделе, кбм		Крайние сроки проведени я
								общий	ликвидный	
Подколонн овское		38	3	7	Сплошная санитарная рубка	0.5	сосна обыкновенн ая	44.3	39.6	2018

Ведомость перечета деревьев назначенных в рубку и абрис лесного участка прилагаются (приложение 2 и 3 к Акту)

Меры по обеспечению возобновления: **искусственное лесовосстановление**

Мероприятия, необходимые для предупреждения повреждения или поражения смежных насаждений:

своевременное проведение проектируемых мероприятий

Сведения для расчёта степени повреждения:

год образования старого сухостоя **2010-2016** ;

основная причина повреждения древесины **гнили, стволовые вредители**

Дата проведения обследований **07.07.2017 г.**

Исполнитель работ по проведению лесопатологических обследований:

ФИО

Ефремов В.В.

Подпись



Ведомость лесных участков с выявленными несоответствиями таксационным описаниям

Источник данных	Год проведения лесосурьейства	Номер квартала	Номер выдела	Площадь выдела, га	Целевое назначение лесов	Категория защитных лесов	Номер лесопатологического выдела	Площадь лесопатологического выдела, га	Таксационная характеристика										Заложено пробных площадей						
									состав	попада	возраст, лет	средняя высота, м	средний диаметр, см	тип леса	тип условий местопрорастания	полнота	бонитет	запас, км/га	количество, шт.	общая площадь, га					
ТО	2003	38	3	7	защитные	Ценные леса: государственные защитные лесные полосы			10СО	СО	53	19	24	Стр	А2	0,8	1	290							
Ф	2017	38	3	7	защитные	Ценные леса: государственные защитные лесные полосы	1	0,5	10СО	СО	67	20	24	Стр	А2	0,2/0,3	1	88,6						проведен сплошной переучет на выделе	0,5

Примечание: в колонке "запас, км/га" показан общий запас древесины на гектар (сырорастущий, сухостой и захламленности)

в ячейке "фактическая" колонке "полнота" указана фактическая полнота: в числителе - полнота по живой (растущей) части насаждения, в знаменателе - полнота распада древесины на 1 гектаре (сырорастущие + сухостой + захламленность)

ТО - таксационное описание

Ф - фактическая характеристика лесного насаждения

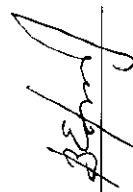
СО - сосна обыкновенная искусственного происхождения

Исполнитель работ по проведению лесопатологического обследования:

ФИО

Ефремов В.В.

Подпись



**Результаты проведения лесопатологического обследования лесных насаждений
с использованием авиационных средств**

Субъект Российской Федерации Воронежская область Лесничество (лесопарк) Богучарское
 Участковое лесничество Подколородновское Урочище (лесная дача)

Государственный и регистрационный знаки летательного аппарата

Изготовитель, тип летательного аппарата

Серийный идентификационный номер воздушного судна

Дата вылета Местное время вылета Пункт вылета Время полета

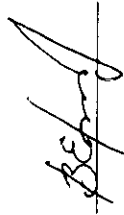
Номер квартала	Номер выдела	Номер лесопатологического выдела	Площадь лесопатологического выдела, га	Перечень таксационных вылетов, входящих в лесопатологический вылет	Повреждаемая порода	Доля усыхающих и погибших деревьев, %								Степень повреждения полога, %		Тип распределения поврежденных (погибших) деревьев (равномерное, групповое, куртинное, сплошное усыхание (повреждение))	Причина повреждения	Назначенные мероприятия		
						Усыхающие	свежий сухостой	старый сухостой	свежий ветровал	старый ветровал	свежий бурелом	старый бурелом	аварийные деревья	дефолтация	деформация			вид	площадь, га	Сроки проведения
1	2	3	4	5	6	7	8	9	10	11	12	13	14	15	16	17	18	19	20	21

* данный вид работ не проводился

Исполнитель работ по проведению лесопатологического обследования:

ФИО Ефремов В.В.

Подпись



Дата составления документа 07.07.2017 г.

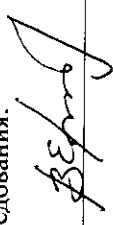
Телефон

8 (47365) 5-64-87

Результаты проведения лесопатологического обследования лесных насаждений с использованием данных дистанционного зондирования Земли (авиационных и космических снимков)

Субъект Российской Федерации Воронежская область Лесничество (лесопарк) Богучарское
 Участковое лесничество Подколodновское Урочище (лесная дача)

1	2	3	4	5	Краткая таксационная характеристика лесных насаждений по данным лесоустройства								Краткая характеристика материалов дистанционного зондирования Земли				Дата дешифрирования (дд.мм.гггг)	Предполагаемая причина повреждения	Назначенные мероприятия			
					6	7	8	9	10	11	12	13	14	15	16	17			18	19	20	21
Номер лесного квартала	Номер лесотаксационного выдела	Площадь лесотаксационного выдела, га	Номер лесопатологического выдела	Площадь лесопатологического выдела, га	порodный состав	средний возраст	средняя высота, м	средний диаметр, см	тип леса/тип лесорастительных условий	относительная полнота	бонитет	общий запас древесины, куб. м/га	Тип и наименование летательного аппарата	Наименование съемочной аппаратуры	Режим съемки (панхромный/мультиспектральный/типерспектральный/красный/БИК/ИК)	Пространственное разрешение (для каждого режима), м	Дата съемки (дд.мм.гггг)	Дата дешифрирования (дд.мм.гггг)	вид	площадь, га	сроки проведения (мм.гггг-мм.гггг)	

* данный вид работ не проводился
 Исполнитель работ по проведению лесопатологического обследования:
 ФИО Ефремов В.В. Подпись 
 Дата составления документа 07.07.2017 г. Телефон 8 (47365) 5-64-87

Ведомость перечета деревьев назначенных в рубку

ВРЕМЕННАЯ ПРОБНАЯ ПЛОЩАДЬ № 1

Субъект Российской Федерации Воронежская область

Лесничество (лесопарк) Богучарское Квартал 38 Выдел 3

Площадь 7 га.

Номер очага вредных организмов б/и Размер пробной площади 0,5 га.

Таксационная характеристика:

тип леса Стр ; состав 10С0 ; возраст 67 ; бонитет 1
полнота 0,2/0,3 ; Запас на га 88,6 возобновление отсутствует

Время и причина ослабления лесного насаждения: корневая губка (код 466)

Тип очага вредных организмов:

Фаза развития очага вредных организмов:

Средневзвешенная категория санитарного состояния обследуемого лесного участка 3,6

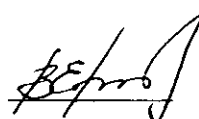
Состояние лесного насаждения, намечаемые мероприятия: с утраченной устойчивостью, требуется проведение сплошной санитарной рубки

Исполнитель работ по проведению лесопатологического обследования:

ФИО

Ефремов В.В.

Подпись



Дата составления документа

07.07.2017 г.

Телефон

8 (47365) 5-64-87

ВЕДОМОСТЬ ПЕРЕЧЕТА ДЕРЕВЬЕВ

Порода: Сосна иск. происхождения

Ступени толщины см	Количество деревьев по категориям состояния, шт.																Всего деревьев по ступеням толщины		Всего запас деревьев по ступеням толщины		
	I	II	III	IV		V		VI			ветровал, бурелом			аварийные деревья			шт.	в т.ч. подлежат рубке, %	м ³	в т.ч. подлежат рубке, %	
				НЗ	З	НЗ	З	НЗ	З	О	НЗ	З	О	НЗ	З	О					
1	2	3	4	5	6	7	8	9	10	11	12	13	14	15	16	17	18	19	20	21	
8																					
12					1						2						3	100.0	0.2	100.0	
16			2								6			1			9	100.0	1.5	100.0	
20	1	5	5		2		2				5			3			23	100.0	7.0	100.0	
24	3	3	2		1		4				5			3			21	100.0	10.2	100.0	
28	5	5					3				3			3			19	100.0	13.6	100.0	
32	2	2			1		1				2						8	100.0	7.9	100.0	
36	3																3	100.0	3.9	100.0	
40																					
44																					
48																					
Итого, шт	14	15	9		5		10				23			10			86				
Итого, шт %	16.3	17.5	10.5		5.8		11.6				26.7			11.6				66.2			
Итого, м ³	11.2	8.6	2.8		2.1		5.7				9.2			4.7					44.3		
Итого, м ³ %	25.3	19.4	6.3		4.7		12.9				20.8			10.6						55.3	

Выбираемый запас: м³ 44.3

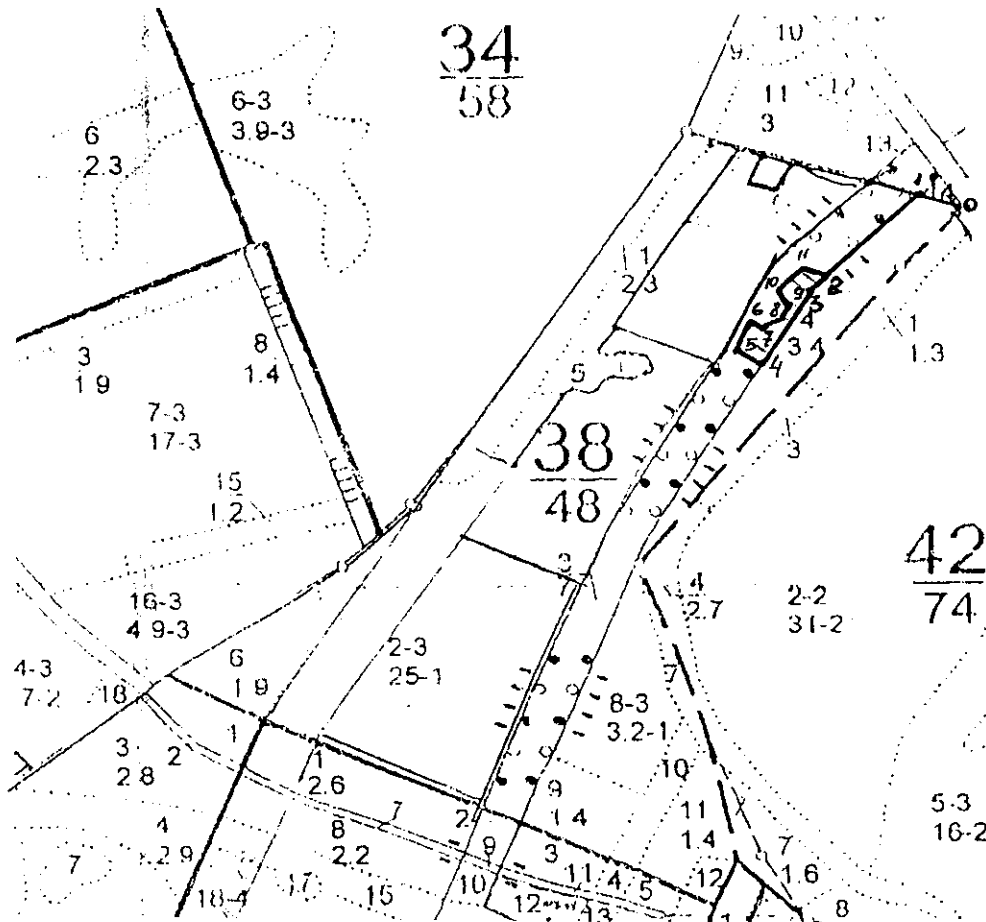
Абрис участка

М 1:10000

С



Ю



Условные обозначения:



эксплуатационная площадь

Эксплуатационная площадь делянки:

0,5 га

№ выдела	Ленты (круговой площадки) перечеа				
	№ ленты (площадки)	длина, м	ширина, м	радиус, м	площадь га
Произведен сплошной перечет деревьев на выделе					

Номера точек	Координаты (в формате DD.DDDDD)		Румбы линий	Длина, м
	Долгота	Широта		
0 - 1	49,9845	40,7452	СЗ 72° 00'	63
1 - 2	49,9846	40,7443	ЮЗ 40° 00'	179
2 - 3	49,9836	40,7424	ЮЗ 40° 00'	34
3 - 4	49,9834	40,7421	ЮЗ 21° 00'	130
4 - 5	49,9825	40,7406	СЗ 70° 00'	44
5 - 6	49,9826	40,7406	СВ 10° 00'	47
6 - 7	49,983	40,7408	ЮВ 80° 00'	26
7 - 8	49,983	40,7411	СВ 51° 00'	35
8 - 9	49,9831	40,7416	СВ 25° 00'	17
9 - 10	49,9832	40,7417	СЗ 45° 00'	26
10 - 11	49,9835	40,7415	СВ 35° 00'	52
11 - 2	49,9837	40,7418	ЮВ 75° 00'	30

Исполнитель работ по проведению лесопатологического обследования:

ФИО Ефремов В.В.

Подпись

Дата составления документа

07.07.2017 г.

Телефон

8 (47365) 5-64-87

ЛЕСНИЧЕСТВО ПОДКОЛОДНОВСКОЕ КАТЕГОРИЯ ЗА

Н	СОСТАВ	Я	ВОЗ	ВЫ	ДИ	КЛ	БО	ТИП	ЗАП.	СЫРОР	К	ЗАПАС	ДЕС.	МЗ	ВЫ
ВЫДЕ-	ХОЗРАС	Р				НИ-			ДЕС.	МЗ	Л				ВЫ
ЛА	ПОДРОС	У	РА	СО	АМ	ВО	ТЕТ	ЛЕСА				СУХО	ЕД.	ЗАХЛ	Л
	ПОДЛЕС	С				ЗР			НА	В	Т.	Т	СТОЯ	ДЕР	
	ОСОБЕН	СТ	ТА	ЕТ					1	ГА	Ч.	ПО	О		ОВ
ПЛО-	ВЫДЕЛА	ВЫ			ГР		ТЛУ		СОС	В	СТА			ШИИ	ПЛ
КАДЬ,	ХАР-КА	СО		Р		ПОЛ			НА	ТАВ	А	РОГО	РЕ		ША
ГА	Л/К	ТА				ВО	НО-		ВЫДЕ	ЛЯД	Р		ДИН	ЛИК	Г
	И ПР.	ЯР				ЗР	ТА		ЛЕ	ШИМ	Н			ВИД	

3 ЛЕСНЫЕ КУЛЬТУРЫ
 7,0 1000 1 53 19 24 3 1 СТР 29 203 2 7 7
 19 2 ,8 А2 203

ХОЗМЕРОПР.:ПРОХ.РУБКА 15%
 КУЛЬТУРЫ-50 Г.,ВСПАШ.БОРОЗД.,ПОСАДКА РУЧНАЯ,СОСТОЯНИЕ
 ХОРОШИЕ
 ПОВРЕЖДЕНИЕ ФИТОВРЕДИТЕЛИ,СОСНА ОБ.ИСКУС,СЛАБАЯ,
 КОРНЕВАЯ ГУБКА
 УСЫХАЮЩИХ ДЕРЕВЬЕВ,10%
 ОХОТОВОНИТЕТ ПО ЛОСЮ 4,ПО КОСУЛЕ 4

ИТОГО ПО КАТЕГОРИИ
 7,0 203 7 7
 ПО СОСТАВЛЯЮЩИМ ПОРОДАМ

СО 203

ИТОГО ПО КВАРТАЛУ
 48,0 1128 7 7
 ПО СОСТАВЛЯЮЩИМ ПОРОДАМ

СО 1122
 КЛЯ 2
 А 4



*Министерство лесного хозяйства
 Республики Беларусь
 Государственное учреждение
 "Лесная охрана"
 Государственное лесничество
 Колесников А.Г.*