

УТВЕРЖДАЮ:

Должность: заместитель руководителя управления
лесного хозяйства Воронежской области

Ф.И.О М.В. Скрынникова

Скрынникова

Дата 11.10.2017

Акт
лесопатологического обследования № 348

лесных насаждений

Богучарского
Воронежской области

лесничества (лесопарка)
(субъект Российской Федерации)

Способ лесопатологического обследования:

1. Визуальный

2. Инструментальный

Место проведения

Участковое лесничество	Урочище (дача)	Квартал (кварталы)	Выдел (выделы)	Площадь, га
Подколodновское		38	16	1,9

Лесопатологическое обследование проведено на общей площади 0,3 га.

2. Инструментальное обследование лесного участка

2.1 Фактическая таксационная характеристика лесного насаждения **не соответствует** таксационному описанию.

Причины несоответствия:

изменение санитарного состояния за прошедший период после лесоустройства 2003 г.

Ведомость лесных участков с выявленными несоответствиями таксационным описаниям приведена в приложении 1 к Акту.

2.2. Состояние насаждений: с нарушенной устойчивостью

с утраченной устойчивостью

причины повреждения:

корневая губка (код 466)

Заселено (отработано) стволовыми вредителями:

Вид вредителя	Порода	Встречаемость (% заселённых деревьев)	Степень заселения лесного насаждения (слабая, средняя, сильная)

Повреждено огнём:

Вид пожара	Порода	Состояние корневых лап		Состояние корневой шейки		Подсушивание луба	
		процент повреждённых огнём корней	процент деревьев с данным повреждением	ожог корневой шейки по окружности (1/4; 2/4; 3/4; более 3/4)	процент деревьев с данным повреждением	по окружности (1/4; 2/4; 3/4; более 3/4)	процент деревьев с данным повреждением

Поражено болезнями:

Вид болезни	Порода	Встречаемость (% поражённых деревьев)	Степень поражения лесного насаждения (слабая, средняя, сильная)
корневая губка	Со	82,2	сильная

2.3. Выборке подлежит	64.6	% деревьев от запаса	
в том числе:			
без признаков ослабления		% (причины назначения)	
ослабленных		% (причины назначения)	
сильно ослабленных	10	% (причины назначения)	корневая губка
усыхающих	6.9	% (причины назначения)	хвойные насаждения
свежего сухостоя	16.7	%,	
в том числе: свежего ветровала		%,	
свежего бурелома		%,	
старого ветровала	8.5	%,	
в том числе: старого бурелома		%,	
старого сухостоя	22.5	%,	
аварийные		%,	
2.4. Полнота лесного насаждения после уборки деревьев, подлежащих рубке, составит			0.2
Критическая полнота для данной категории лесных насаждений составляет:			0.5

ЗАКЛЮЧЕНИЕ

С целью предотвращения негативных процессов или снижения ущерба от их воздействия назначено:

Участково е лесничест во	Урочище (дача)	Квартал	Выдел	Площадь, га	Вид меропр иятия	Площадь, мероприяти я, га	Порода	Выбираемый запас на выделе, кбм		Крайние сроки проведени я
								общий	ликвидный	
Подколдн овское		38	16	1.9	Сплошная санитарная рубка	0.3	сосна обыкновенн ая	61	55.8	2018

Ведомость перечета деревьев назначенных в рубку и абрис лесного участка прилагаются (приложение 2 и 3 к Акту)

Меры по обеспечению возобновления: **искусственное лесовосстановление**

Мероприятия, необходимые для предупреждения повреждения или поражения смежных насаждений:

своевременное проведение проектируемых мероприятий

Сведения для расчёта степени повреждения:

год образования старого сухостоя **2010-2016** ;

основная причина повреждения древесины **гнили, стволовые вредители**

Дата проведения обследований **07.07.2017 г.**

Исполнитель работ по проведению лесопатологических обследований:

ФИО **Ефремов В.В.**

Подпись



Ведомость лесных участков с выявленными несоответствиями таксационным описаниям

Источник данных	Год проведения лесоустройства	Номер квартала	Номер выдела	Площадь выдела, га	Целевое назначение лесов	Категория защитных лесов	Номер лесопатологического выдела	Площадь лесопатологического выдела, га	Таксационная характеристика											Заложено пробных площадей							
									состав	порода	возраст, лет	средняя высота, м	средний диаметр, см	тип леса	тип условий	местопроизрастания	полнота	бонитет	запас, км/га	количество, шт.	общая площадь, га						
ТО	2003	38	16	1,9	защитные	Леса, выполняющие функции защиты природных и иных объектов: защитные полосы лесов расположенные вдоль железнодорожных путей общего пользования, федеральных автомобильных дорог общего пользования, автомобильных дорог общего пользования, находящихся в собственности субъектов Российской Федерации				1000	СО	48	16	20	Стр	А2	0,7	2	200								
Ф	2017	38	16	1,9	защитные	Леса, выполняющие функции защиты природных и иных объектов: защитные полосы лесов расположенные вдоль железнодорожных путей общего пользования, федеральных автомобильных дорог общего пользования, автомобильных дорог общего пользования, находящихся в собственности субъектов Российской Федерации	1	0,3			1000	СО	62	18	24	Стр	А2	0,3/0,6	2	203						проведен сплошной перечет на выделе	0,3

Примечание: в колонке "запас, км/га" показан общий запас древесины на гектар (сырорастущий, сухой и захламленности) в ячейке "фактическая" колонке "полнота" указана фактическая полнота: в числителе - полнота по живой (растущей) части насаждения, в знаменателе - полнота рас запаса древесины на 1 гектаре (сырорастущие + сухой + захламленность)

ТО - таксационное описание

Ф - фактическая характеристика лесного насаждения


СО - сосна обыкновенная искусственного происхождения

Исполнитель работ по проведению лесопатологического обследования:

ФИО

Ефремов В.В.

Подпись



Результаты проведения лесопатологического обследования лесных насаждений за

июль
(месяц) 2017 г.

Субъект Российской Федерации
Участковое лесничество

Воронежская область
Подколлодновское

Лесничество (лесопарк)
Урочище (лесная дача)

Богучарское

1	2	3	4	5	6	7	Таксационная характеристика лесного насаждения								17	Распределение деревьев по категориям состояния, % от запаса										29	30	31	32	33		34
							состав	порода	возраст	средняя высота, м	средний диаметр, см	тип леса	полнота	бонитет		запас, куб. м/га	число деревьев на пробе, шт.	без признаков ослабления	ослабленные	сильно ослабленные	усыхающие	свежий сухойстой	старый сухойстой	свежий ветровал	старый ветровал					свежий бурелом	старый бурелом	
38	16	1,9	защитные	Леса, выполняющие функции защиты природных и иных объектов: защитные полосы лесов расположенные вдоль железнодорожных путей общего пользования, федеральных автомобильных дорог общего пользования, автомобильных дорог общего пользования, находящихся в собственности субъектов Российской Федерации	1	0,3	10СО	СО	62*	18*	24*	Стр	0,3*/0,6*	2	203*	152	8,4	27,0	10,0	6,9	16,7	22,5	8,5						82,2	100	ССР	0,3

Показатели, не соответствующие таксационному описанию отмечаются " * " *

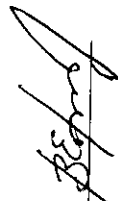
Примечание: СО - сосна обыкновенная

Исполнитель работ по проведению лесопатологического обследования:

ФИО

Ефремов В.В.

Подпись



Дата составления документа

07.07.2017 г.

Телефон

8 (47365) 5-64-87

Ведомость перчета деревьев назначенных в рубку

ВРЕМЕННАЯ ПРОБНАЯ ПЛОЩАДЬ № 1

Субъект Российской Федерации Воронежская область

Лесничество (лесопарк) Богучарское Квартал 38 Выдел 16

Площадь 1,9 га.

Номер очага вредных организмов б/н Размер пробной площади 0,3 га.

Таксационная характеристика:

тип леса Стр ; состав 10С0 ; возраст 62 ; бонитет 2
полнота 0,3/0,6 ; Запас на га 203 возобновление отсутствует

Время и причина ослабления лесного насаждения: корневая губка (код 466)

Тип очага вредных организмов:

Фаза развития очага вредных организмов:

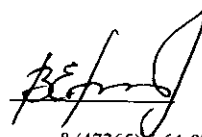
Средневзвешенная категория санитарного состояния обследуемого лесного участка 3,9

Состояние лесного насаждения, намечаемые мероприятия: с утраченной устойчивостью, требуется проведение сплошной санитарной рубки

Исполнитель работ по проведению лесопатологического обследования:

ФИО Ефремов В.В.

Подпись



Дата составления документа 07.07.2017 г.

Телефон

8 (47365) 5-64-87

ВЕДОМОСТЬ ПЕРЕЧЕТА ДЕРЕВЬЕВ

Порода: Сосна иск. происхождения

Ступени толщины см	Количество деревьев по категориям состояния, шт.																Всего деревьев по ступеням толщины		Всего запас деревьев по ступеням толщины	
	I	II	III	IV		V		VI			ветровал, бурелом			аварийные деревья			шт.	в т.ч. подлежат рубке, %	м³	в т.ч. подлежат рубке, %
				НЗ	З	НЗ	З	НЗ	З	О	НЗ	З	О	НЗ	З	О				
1	2	3	4	5	6	7	8	9	10	11	12	13	14	15	16	17	18	19	20	21
8										1							1	100.0	0.1	100.0
12			2				4			7				2			15	100.0	6.2	100.0
16			7		3		4			15				9			38	100.0	13.0	100.0
20		3	4		5		4			17				10			43	100.0	12.1	100.0
24	3	4	6		3		3			5				1			25	100.0	10.0	100.0
28	1	4	1		1		6			1							14	100.0	9.0	100.0
32	3	4					1			1							9	100.0	7.7	100.0
36		4					1			1							6	100.0	1.6	100.0
40		1															1	100.0		
44																				
48																				
Итого, шт	7	20	20		12		23			48				22			152			
Итого, шт %	4.6	13.2	13.2		7.9		15.1			31.6				14.4				82.2		
Итого, м³	5.1	16.5	6.1		4.2		10.2			13.7				5.2					61.0	
Итого, м³ %	8.4	27.0	10.0		6.9		16.7			22.5				8.5						64.6

Выбираемый запас: м³ 61

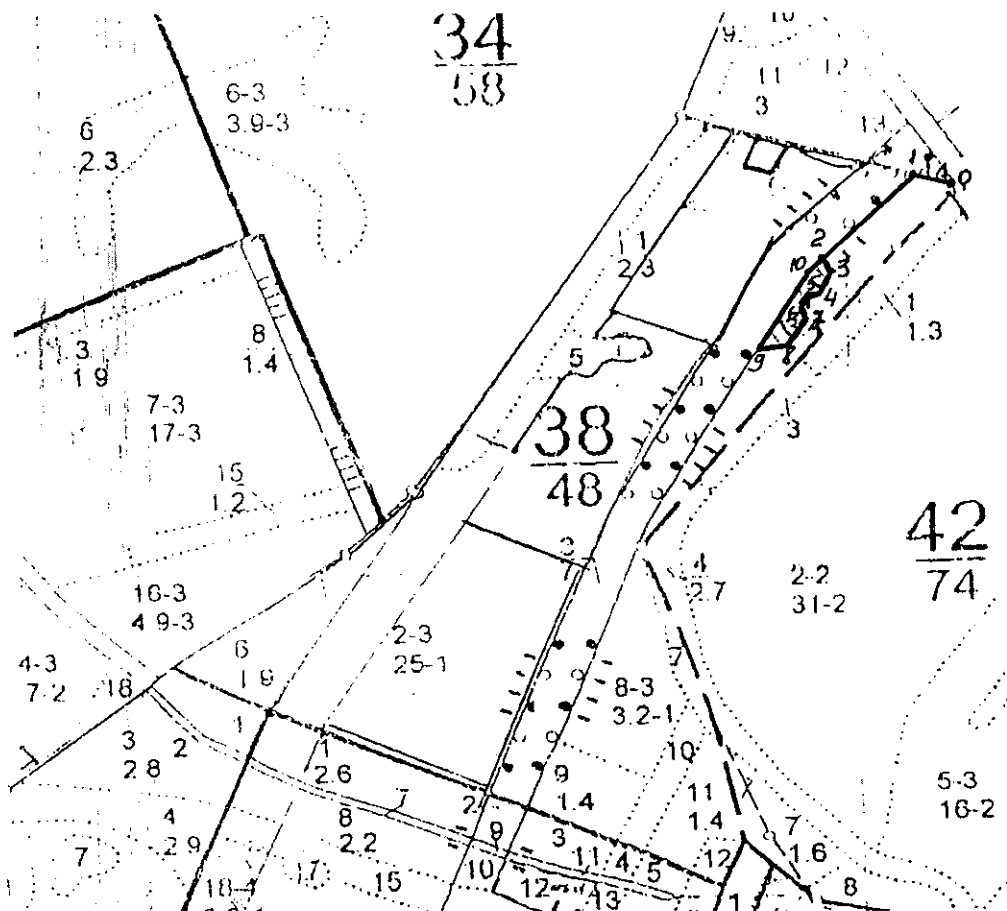
Абрис участка

М 1:10000

С



Ю



Условные обозначения:



эксплуатационная площадь

Эксплуатационная площадь делянки:

0,3 га

№ выдела	Ленты (круговой площадки) перечета				
	№ ленты (площадки)	длина, м	ширина, м	радиус, м	площадь га
Произведен сплошной перечет деревьев на выделе					

Номера точек	Координаты (в формате DD.DDDDD)		Румбы линий	Длина, м
	Долгота	Широта		
0 - 1	49,9845	40,7452	СЗ 72° 00'	63
1 - 2	49,9846	40,7443	ЮЗ 40° 00'	179
2 - 3	49,9836	40,7424	ЮВ 25° 00'	15
3 - 4	49,9834	40,7425	ЮЗ 15° 00'	40
4 - 5	49,9831	40,7422	ЮЗ 45° 00'	18
5 - 6	49,983	40,742	ЮЗ 25° 00'	25
6 - 7	49,9828	40,7417	ЮВ 30° 00'	13
7 - 8	49,9827	40,7419	ЮЗ 23° 00'	45
8 - 9	49,9824	40,7415	ЮЗ 74° 00'	32
9 - 10	49,9825	40,7406	СВ 21° 00'	130
10 - 2	49,9834	40,7421	СВ 40° 00'	34

Исполнитель работ по проведению лесопатологического обследования:

ФИО Ефремов В.В.

Подпись

Дата составления документа

07.07.2017 г.

Телефон

8 (47365) 5-64-87

