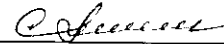


УТВЕРЖДАЮ:

Должность: заместитель руководителя управления
лесного хозяйства Воронежской области

Ф.И.О М.В. Скрынникова



Дата 11.10.2017

**Акт
лесопатологического обследования № 348**

лесных насаждений

**Богучарского
Воронежской области**

лесничества (лесопарка)
(субъект Российской Федерации)

Способ лесопатологического обследования:

1. Визуальный

2. Инструментальный

Место проведения

Участковое лесничество	Урочище (дача)	Квартал (кварталы)	Выдел (выделы)	Площадь, га
Подколodновское		38	4	1,5

Лесопатологическое обследование проведено на общей площади **0,3** га.

2. Инструментальное обследование лесного участка

2.1 Фактическая таксационная характеристика лесного насаждения **не соответствует**

таксационному описанию.

Причины несоответствия:

изменение санитарного состояния за прошедший период после лесоустройства 2003 г.

Ведомость лесных участков с выявленными несоответствиями таксационным описаниям приведена в приложении 1 к Акту.

2.2. Состояние насаждений:

с нарушенной устойчивостью

с утраченной устойчивостью

причины повреждения:

корневая губка (код 466)

Заселено (отработано) стволовыми вредителями:

Вид вредителя	Порода	Встречаемость (% заселённых деревьев)	Степень заселения лесного насаждения (слабая, средняя, сильная)

Повреждено огнём:

Вид пожара	Порода	Состояние корневых лап		Состояние корневой шейки		Подсушивание луба	
		процент повреждённых огнём корней	процент деревьев с данным повреждением	ожог корневой шейки по окружности (1/4; 2/4; 3/4; более 3/4)	процент деревьев с данным повреждением	по окружности (1/4; 2/4; 3/4; более 3/4)	процент деревьев с данным повреждением

Поражено болезнями:

Вид болезни	Порода	Встречаемость (% поражённых деревьев)	Степень поражения лесного насаждения (слабая, средняя, сильная)
корневая губка	Со	73,7	сильная

2.3. Выборке подлежит	63.4	% деревьев от запаса	
в том числе:			
без признаков ослабления		% (причины назначения)	
ослабленных		% (причины назначения)	
сильно ослабленных	2.9	% (причины назначения)	корневая губка
усыхающих	6	% (причины назначения)	хвойные насаждения
свежего сухостоя	2.5	%,	
в том числе: свежего ветровала		%;	
свежего бурелома		%;	
старого ветровала	10.4	%;	
в том числе: старого бурелома		%;	
старого сухостоя	41.6	%;	
аварийные		%;	
2.4. Полнота лесного насаждения после уборки деревьев, подлежащих рубке, составит			0.2
Критическая полнота для данной категории лесных насаждений составляет:			0.3

ЗАКЛЮЧЕНИЕ

С целью предотвращения негативных процессов или снижения ущерба от их воздействия назначено:

Участковое лесничество	Урочище (дача)	Квартал	Выдел	Площадь, га	Вид мероприятия	Площадь, мероприятия, га	Порода	Выбираемый запас на выделе, кбм		Крайние сроки проведения
								общий	ликвидный	
Подколдновское		38	4	1.5	Сплошная санитарная рубка	0.3	сосна обыкновенная	51.7	46.3	2018

Ведомость перечета деревьев назначенных в рубку и абрис лесного участка прилагаются (приложение 2 и 3 к Акту)

Меры по обеспечению возобновления: **искусственное лесовосстановление**

Мероприятия, необходимые для предупреждения повреждения или поражения смежных насаждений:

своевременное проведение проектируемых мероприятий

Сведения для расчёта степени повреждения:

год образования старого сухостоя **2010-2016** ;

основная причина повреждения древесины **гнили, стволовые вредители**

Дата проведения обследований **07.07.2017 г.**

Исполнитель работ по проведению лесопатологических обследований:

ФИО

Ефремов В.В.

Подпись



Ведомость лесных участков с выявленными несоответствиями таксационным описаниям

Источник данных	Год проведения лесосурьейства	Номер квартала	Номер выдела	Площадь выдела, га	Целевое назначение лесов	Категория защитных лесов	Номер лесопатологического выдела	Площадь лесопатологического выдела, га	Таксационная характеристика										Заложено пробных площадей							
									состав	порода	возраст, лет	средняя высота, м	средний диаметр, см	тип леса	тип условий местопрорастания	полнота	бонитет	запас, км/га	количество, шт.	общая площадь, га						
ТО	2003	38	4	1,5	защитные	Ценные леса: противозробионные леса			10СО	СО	48	16	20	Стр	А2	0,7	2	200								
Ф	2017	38	4	1,5	защитные	Ценные леса: противозробионные леса	1	0,3	10СО	СО	62	18	24	Стр	А2	0,3/0,6	2	207							проведен сплошной перебор на выделе	0,3

Примечание: в колонке "запас, км/га" показан общий запас древесины на гектар (сырорастущий, сухостой и захламленности) в ячейке "фактическая" колонке "полнота" указана фактическая полнота: в числителе - полнота по живой (растущей) части насаждения, в знаменателе - полнота расхода древесины на 1 гектаре (сырорастущие + сухостой + захламленность)

ТО - таксационное описание

Ф - фактическая характеристика лесного насаждения

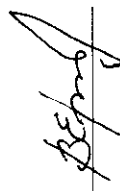
СО - сосна обыкновенная искусственного происхождения

Исполнитель работ по проведению лесопатологического обследования:

ФИО

Ефремов В.В.

Подпись



Субъект Российской Федерации Воронежская область Лесничество (лесоларк) **Богучарское**
Участковое лесничество Подколотовское Урочище (лесная дача)

Номер квартала	Номер выдела	Площадь выдела, га	Целевое назначение лесов	Категория защитных лесов	Номер лесопатологического выдела	Площадь лесопатологического выдела	Таксационная характеристика лесного насаждения										Число деревьев на пробс, шт.	Распределение деревьев по категориям состояния, % от запаса										Признаки повреждения деревьев		Доля поврежденных деревьев, %	Причина ослабления, повреждения	Подлежит рубке, %	Назначенные мероприятия		
							состав	порода	возраст	средняя высота, м	средний диаметр, см	тип леса	полнота	бонитет	запас, куб. м/га	без признаков ослабления		ослабленные	сильно ослабленные	увяхающие	свежий сухой	старый сухой	свежий ветровал	старый ветровал	свежий бурелом	старый бурелом	аварийные деревья	ягучность кроны, декоративная хвоя, смолотечение	жук				гусеница	вид	площадь, га
38	4	1,5	защитные	Ценные леса: противоразрозненные леса	1	0,3	1000	СО	62*	18*	24*	Стр	0,3*/0,6*	2	207*	95	12,4	24,2	2,9	6,0	2,5	41,6	10,4							100	ССР	0,3			
	2	3	4	5	6	7	8	9	10	11	12	13	14	15	16	17	18	19	20	21	22	23	24	25	26	27	28	29	30	31	32	33	34		

Показатели, не соответствующие таксационному описанию отмечаются " * * "
Примечание: СО - сосна обыкновенная искусственного происхождения
Исполнитель работ по проведению лесопатологического обследования:

ФИО Ефремов В.В.

Подпись 

Дата составления документа

07.07.2017 г.

Телефон

8 (47365) 5-64-87

Результаты проведения лесопатологического обследования в лесных насаждениях,
поврежденных вредителями леса (хвое-листогрызушими) за июль 2017 г.
(месяц)

Субъект Российской Федерации Воронежская область Лесничество (лесопарк) Богучарское
Участковое лесничество Подколдновское Урочище (лесная дача)

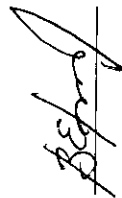
1	2	3	4	5	6	7	Таксационная характеристика лесного насаждения								17	18	Распределение деревьев по степени объедания кроны, % от числа стволов				Фаза развития вредителя			Назначенные мероприятия		
							8	9	10	11	12	13	14	15			16	19	20	21	22	23	24	25	26	
Номер квартала	Номер выдела	Площадь выдела, га	Целевое назначение лесов	Категория защитных лесов	Номер лесопатологического выдела	Площадь лесопатологического выдела, га	состав	порода	возраст	средняя высота, м	средний диаметр, см	тип леса	полнота	бонитет	запас, куб. м/га	Вид вредителя	Доля повреждённых деревьев, % от количества	до 25	26-49	50-75	более 75	вид	площадь, га	сроки проведения		

Показатели, не соответствующие таксационному описанию отмечаются " * "

Исполнитель работ по проведению лесопатологического обследования:

ФИО Ефремов В.В.

Подпись



Дата составления документа 07.07.2017 г.

Телефон

8 (47365) 5-64-87

Приложение 1.3
к акту лесопатологического обследования

Результаты проведения лесопатологического обследования лесных насаждений
с использованием авиационных средств

Субъект Российской Федерации Воронежская область Лесничество (лесопарк) Богучарское
 Участковое лесничество Подколотовское Урочище (лесная дача)
 Государственный и регистрационный знаки летательного аппарата
 Изготовитель, тип летательного аппарата
 Серийный идентификационный номер воздушного судна

Дата вылета Местное время вылета Пункт вылета Время полета

1	2	3	4	5	6	7	8	9	10	11	12	13	14	15	16	17	18	Назначенные мероприятия		
																		вида	площадь, га	сроки проведения
			Площадь лесопатологического вылета, га	Перечень таксапционных вылетов, входящих в лесопатологический вылет	Повреждаемая пора	усыхающие	свежий сухостой	старый сухостой	свежий ветровал	свежий бурелом	старый ветровал	старый бурелом	аварийные деревья	деформация	дехропация	Тип распределения поврежденных (погибших) деревьев (равномерное, групповое, куртинное, сплошное усыхание (поврежденные))	18	19	20	21

* данный вид работ не проводился

Исполнитель работ по проведению лесопатологического обследования:

ФИО Ефремов В.В. Подпись 

Дата составления документа 07.07.2017 г. Телефон 8 (47365) 5-64-87

Результаты проведения лесопатологического обследования лесных насаждений с использованием данных дистанционного зондирования Земли (авиационных и космических снимков)

Субъект Российской Федерации
Участковое лесничество

Воронежская область
Подколпацкое

Лесничество (лесопарк)
Урочище (лесная дача)

Богучарское

Номер лесного квартала	Номер лесотаксационного выдела	Номер лесопатологического выдела	Номер лесотаксационного выдела, га	Площадь лесопатологического выдела, га	Краткая таксационная характеристика лесных насаждений по данным лесоустройства							Краткая характеристика материалов дистанционного зондирования Земли					Дата лесифрирования (дд.мм.гггг)	Предполагаемая причина повреждения	Назначенные мероприятия											
					средний возраст	средняя высота, м	средний диаметр, см	тип леса/тип лесорастительных условий	относительная полнота	бонитет	общий запас древесины, куб. м/га	Тип и наименование летательного аппарата	Наименование съемочной аппаратуры	Режим съемки (панхромический/ультраспектральный/гиперспектральный/КРАСНЫЙ/БИКО)	Ростовое разрешение (для каждого режима), м	Дата съемки (дд.мм.гггг)			вид	площадь, га	сроки проведения (мм.гггг-мм.гггг)									
1	2	3	5	5	6	7	8	9	10	11	12	13	14	15	16	17	18	19	20	21	22	23								

* данный вид работ не проводился

Исполнитель работ по проведению лесопатологического обследования:

ФИО Ефремов В.В.

Подпись 

Дата составления документа 07.07.2017 г.

Телефон

8 (47365) 5-64-87

Ведомость перечета деревьев назначенных в рубку

ВРЕМЕННАЯ ПРОБНАЯ ПЛОЩАДЬ № 1

Субъект Российской Федерации Воронежская область

Лесничество (лесопарк) Богучарское Квартал 38 Выдел 4

Площадь 1,5 га.

Номер очага вредных организмов б/н Размер пробной площади 0,3 га.

Таксационная характеристика:

тип леса Стр ; состав 10С0 ; возраст 62 ; бонитет 2

полнота 0,3/0,6 ; Запас на га 207 возобновление отсутствует

Время и причина ослабления лесного насаждения: корневая губка (код 466)

Тип очага вредных организмов:

Фаза развития очага вредных организмов:

Средневзвешенная категория санитарного состояния обследуемого лесного участка 4,2

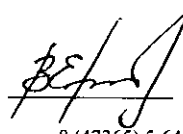
Состояние лесного насаждения, намечаемые мероприятия: с утраченной устойчивостью, требуется проведение сплошной санитарной рубки

Исполнитель работ по проведению лесопатологического обследования:

ФИО

Ефремов В.В.

Подпись



Дата составления документа

07.07.2017 г.

Телефон

8 (47365) 5-64-87

ВЕДОМОСТЬ ПЕРЕЧЕТА ДЕРЕВЬЕВ

Порода: Сосна иск. происхождения

Ступени толщины см	Количество деревьев по категориям состояния, шт.																		Всего запас деревьев по ступеням толщины		
	I		II		III		IV		V		VI		ветровал, бурелом		аварийные деревья		шт.	в т.ч. подлежат рубке, %			
	НЗ	3	НЗ	3	НЗ	3	НЗ	3	НЗ	3	НЗ	3	НЗ	3	НЗ	3			О	М³	в т.ч. подлежат рубке, %
1		3	4	5	6	7	8	8	9	10	11	12	13	14	15	16	17	18	19	20	21
8											1							1	100.0	0.1	100.0
12			1				1				5							7	100.0	0.6	100.0
16			1								6			3				10	100.0	1.6	100.0
20		4	1								10			5				20	100.0	6.0	100.0
24	3	5					1				11			5				25	100.0	12.1	100.0
28	1	6					1				8							18	100.0	12.9	100.0
32			1								4			1				6	100.0	6.0	100.0
36	2	2																4	100.0	5.1	100.0
40	1																	2	100.0	3.3	100.0
44		1									1							2	100.0	4.0	100.0
48																					
Итого, шт	7	18	4		3		3				46			14				95			
Итого, шт %	7.4	18.9	4.2		3.2		3.2				48.4			14.7					73.7		
Итого, м³	6.4	12.5	1.5		3.1		1.3				21.5			5.4						51.7	
Итого, м³ %	12.4	24.2	2.9		6.0		2.5				41.6			10.4							63.4

Выбираемый запас: м³ 51.7

Приложение 3 к акту лесопатологического обследования № _____

М 1:10000

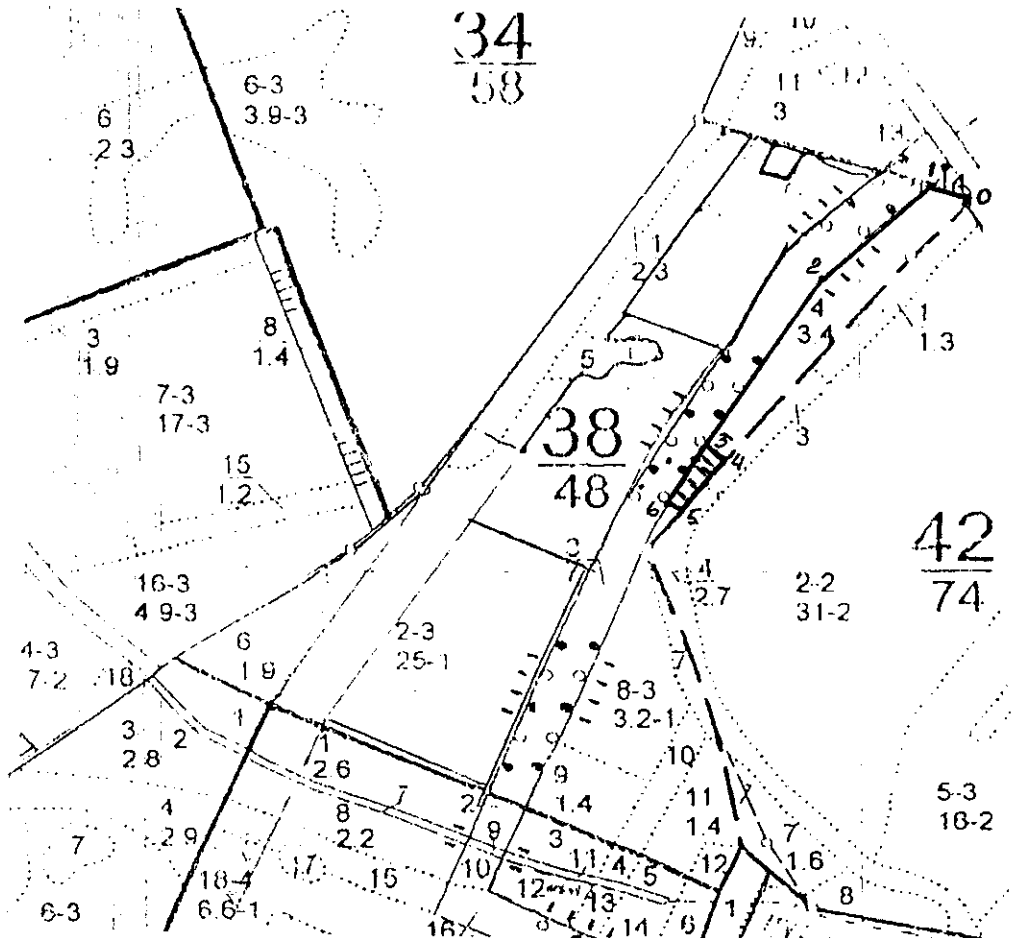
С



Ю

Абрис участка

34
58



Условные обозначения:



эксплуатационная площадь

Эксплуатационная площадь делянки:

0,3 га

№ выдела	Ленты (круговой площадки) перечета				
	№ ленты (площадки)	длина, м	ширина, м	радиус, м	площадь га
Произведен сплошной перечет деревьев на выделе					

Номера точек	Координаты (в формате DD.DDDDD)		Румбы линий	Длина, м
	Долгота	Широта		
0 - 1	49,9845	40,7452	СЗ 72° 00'	63
1 - 2	49,9846	40,7443	ЮЗ 40° 00'	179
2 - 3	49,9834	40,7421	ЮЗ 21° 00'	328
3 - 4	49,981	40,7398	ЮВ 60° 00'	30
4 - 5	49,9808	40,7404	ЮЗ 30° 00'	105
5 - 6	49,9801	40,7393	СЗ 56° 00'	15
6 - 3	49,9801	40,7391	СВ 21° 00'	104

Исполнитель работ по проведению лесопатологического обследования:

ФИО Ефремов В.В.

Подпись

Дата составления документа

07.07.2017 г.

Телефон

8 (47365) 5-64-87

