

УТВЕРЖДАЮ:

Должность: заместитель руководителя управления лесного
хозяйства Воронежской области

Ф.И.О М.В. Скрынникова

Скрынникова

Дата 11.10.2017

**Акт
лесопатологического обследования № 346**

лесных насаждений

**Богучарского
Воронежской области**

лесничества (лесопарка)
(субъект Российской Федерации)

Способ лесопатологического обследования: 1. Визуальный

2. Инструментальный

Место проведения

Участковое лесничество	Урочище (дача)	Квартал (кварталы)	Выдел (выделы)	Площадь, га
Подколодновское		38	3	7

Лесопатологическое обследование проведено на общей площади 6 га.

2. Инструментальное обследование лесного участка

2.1 Фактическая таксационная характеристика лесного насаждения **не соответствует** таксационному описанию.

Причины несоответствия:

изменение санитарного состояния за прошедший период после лесоустройства 2003 года

Ведомость лесных участков с выявленными несоответствиями таксационным описаниям приведена в приложении 1 к Акту.

2.2. Состояние насаждений:

с нарушенной устойчивостью

V

с утраченной устойчивостью

причины повреждения:

корневая губка (код 466)

Заселено (отработано) стволовыми вредителями:

Вид вредителя	Порода	Встречаемость (% заселённых деревьев)	Степень заселения лесного насаждения (слабая, средняя, сильная)

Повреждено огнём:

Вид пожара	Порода	Состояние корневых лап		Состояние корневой шейки		Подсушивание луба	
		процент повреждённых огнём корней	процент деревьев с данным повреждением	ожог корневой шейки по окружности (1/4; 2/4; 3/4; более 3/4)	процент деревьев с данным повреждением	по окружности (1/4; 2/4; 3/4; более 3/4)	процент деревьев с данным повреждением

Поражено болезнями:

Вид болезни	Порода	Встречаемость (% поражённых деревьев)	Степень поражения лесного насаждения (слабая, средняя, сильная)
корневая губка	Со	9,2	слабая

2.3. Выборке подлежит **100** % деревьев от запаса
в том числе:
ослабленных **32,4** % (причины назначения) **снижение полноты ниже критической**
сильно ослабленных **0,9** % (причины назначения) **корневая губка**
усыхающих **0,7** % (причины назначения) **корневая губка**
свежего сухостоя **0,3** %,
в том числе: свежего ветровала %;
свежего бурелома %;
старого ветровала **1,3** %;
в том числе: старого бурелома %;
старого сухостоя **2,6** %;
аварийные %;

2.4. Полнота лесного насаждения после уборки деревьев, подлежащих рубке, составит **0,7**
Критическая полнота для данной категории лесных насаждений составляет: **0,5**

ЗАКЛЮЧЕНИЕ

С целью предотвращения негативных процессов или снижения ущерба от их воздействия назначено:

Участков ое лесничест во	Урочище (дача)	Квартал	Выдел	Площадь, га	Вид меропри ятия	Площад ь, меропри ятия, га	Порода	Выбираемый запас на выделе, кбм		Крайние сроки проведения
								общий	ликвидный	
Подколдн овское		38	3	7	Выборочная санитарная рубка	6	сосна обыкновен ная	101,9	80,1	2018

Ведомость перечета деревьев назначенных в рубку и абрис лесного участка прилагаются (приложение 2 и 3 к Акту)

Меры по обеспечению возобновления:

Мероприятия, необходимые для предупреждения повреждения или поражения смежных насаждений:

своевременное проведение проектируемых мероприятий

Сведения для расчёта степени повреждения:

год образования старого сухостоя **2013-2016** ;

основная причина повреждения древесины **гнили, стволовые вредители**

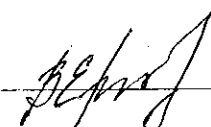
Дата проведения обследований **07.07.2017 г.**

Исполнитель работ по проведению лесопатологических обследований:

ФИО

Ефремов В.В.

Подпись



Результаты проведения лесопатологического обследования лесных насаждений за июль 2017 г.
(месяц)

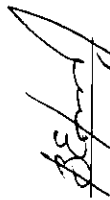
Субъект Российской Федерации Воронежская область Лесничество (лесопарк) Богучарское
Участковое лесничество Подколдовское Урочище (лесная дача)

Номер квартала	Номер выдела	Площадь выдела, га	Целевое назначение лесов	Категория защитных лесов	Номер лесопатологического выдела	Площадь лесопатологического выдела	Таксационная характеристика лесного насаждения										Число деревьев на пробе, шт	Распределение деревьев по категориям состояния, % от запаса										Признаки повреждения деревьев	Доля поврежденных деревьев, %	Причина ослабления, повреждения	Подлесит рубке, %	Назначенные мероприятия	
							состав	порода	возраст	средняя высота, м	средний диаметр, см	тип леса	полнота	бонитет	запас, куб. м/га	без признаков ослабления		ослабленные	сильно ослабленные	уыхающие	свежий сухостой	старый сухостой	свежий ветровал	старый ветровал	свежий бурелом	старый бурелом	аварийные деревья					якурность кроны, лехромашия хвои, смолотечение	корневая губка
38	3	7	защитные	Ценные леса: государственные защитные лесные полосы	4	6	10СО	СО	67*	19	22*	Стр	0,8/0,8	2	293*	5970	61,8	32,4	0,9	0,7	0,3	2,6	1,3						9,2	5,8	ВСП	6	
	2	3	4		5	7	8	9	10	11	12	13	14	15	16	17	18	19	20	21	22	23	24	25	26	27	28	29	30	31	32	33	34

Показатели, не соответствующие таксационному описанию отмечаются " * " *
Примечание: СО - сосна обыкновенная искусственного происхождения
Исполнитель работ по проведению лесопатологического обследования:

ФИО Ефремов В.В.

Подпись



Дата составления документа

07.07.2017 г.

Телефон

8 (47365) 5-64-87

Результаты проведения лесопатологического обследования лесных насаждений
с использованием авиационных средств

Субъект Российской Федерации Воронежская область Лесничество (лесопарк) Богучарское
 Участковое лесничество Подколodновское Урочище (лесная дача)
 Государственный и регистрационный знаки летательного аппарата
 Изготовитель, тип летательного аппарата
 Серийный идентификационный номер воздушного судна

Дата вылета Местное время вылета Пункт вылета Время полета

1	2	3	4	5	6	7	8	9	10	11	12	13	14	15	16	17	18	19			21	
																		Назначенные мероприятия				
																			вид	площадь, га	Сроки проведения	

* данный вид работ не проводился

Исполнитель работ по проведению лесопатологического обследования:

ФИО Ефремов В.В.

Подпись 

Дата составления документа 07.07.2017 г.

Телефон 8 (47365) 5-64-87

Ведомость перечета деревьев назначенных в рубку

ВРЕМЕННАЯ ПРОБНАЯ ПЛОЩАДЬ № 4

Субъект Российской Федерации Воронежская область

Лесничество (лесопарк) Богучарское Квартал 38 Выдел 3

Площадь 7 га.

Номер очага вредных организмов б/н Размер пробной площади 6 га.

Таксационная характеристика:

тип леса Стр ; состав 10С0 ; возраст 67 ; бонитет 1

полнота 0,8/0,8 ; Запас на га 293 возобновление отсутствует

Время и причина ослабления лесного насаждения: корневая гниль (код 466)

Тип очага вредных организмов:

Фаза развития очага вредных организмов:

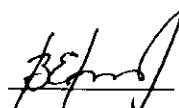
Средневзвешенная категория санитарного состояния обследуемого лесного участка 1,6

Состояние лесного насаждения, намечаемые мероприятия: с нарушенной устойчивостью
требуется проведение выборочной санитарной рубки

Исполнитель работ по проведению лесопатологического обследования:

ФИО Ефремов В.В.

Подпись



Дата составления документа 07.07.2017 г.

Телефон

8 (47365) 5-64-87

ВЕДОМОСТЬ ПЕРЕЧЕТА ДЕРЕВЬЕВ

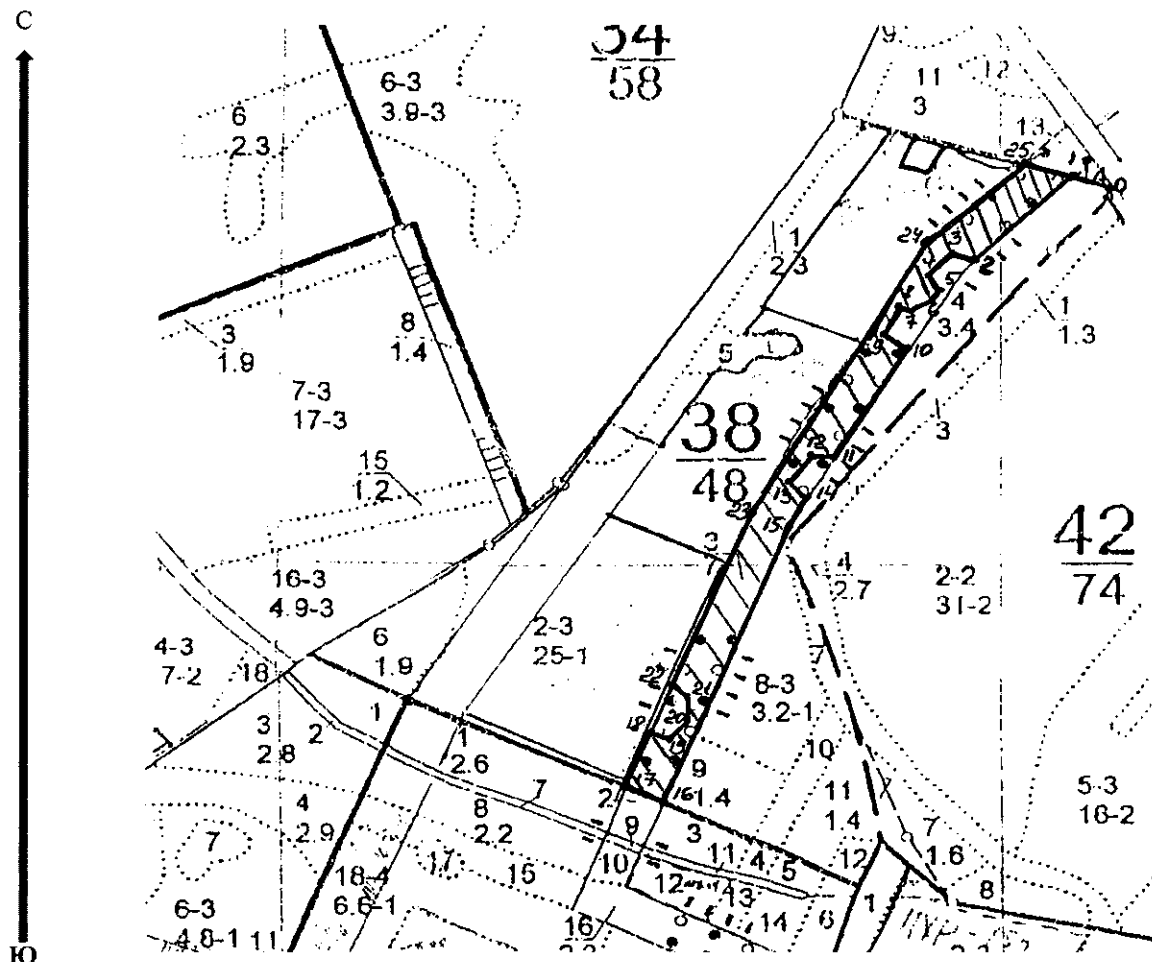
Порода: Сосна иск. происхождения

Ступени толщины см	Количество деревьев по категориям состояния, шт.																				Всего деревьев по ступеням толщины		Всего запас деревьев по ступеням толщины		
	I	II	III	IV			V			VI			ветровал, бурелом			аварийные деревья			шт.	в т.ч. подлежат рубке, %	м ³	в т.ч. подлежат рубке, %			
				НЗ	3	5	НЗ	3	8	НЗ	3	10	НЗ	3	12	13	14	О					НЗ	3	О
1	2	3	4	5	6	7	8	9	10	11	12	13	14	15	16	17	18	19	20	21					
8			1	12						40			9				62	100,0	1,9	100,0					
12	145	1231	21	21	21		2			91			28				1539	10,5	126,2	10,5					
16	589	774	33	23	23		15			74			20				1528	10,7	255,2	10,7					
20	650	449	25	14	14		3			45			29				1215	9,5	368,1	9,5					
24	696	269	2	4	4		2			12			7				992	2,7	481,1	2,7					
28	334	89	1				1			1			2				428	1,1	307,7	1,1					
32	162	6							5				1				174	3,4	173,1	3,4					
36	22	2											1				25	4,0	32,2	4,0					
40	7																7	0,0	11,5	0,0					
44																									
48																									
Итого, шт	2605	2820	83	74	74		23			268			97				5970								
Итого, шт %	43,6	47,2	1,4	1,3	1,3		0,4			4,5			1,6					9,2							
Итого, м ³	1086	569,1	16,5	12,1	12,1		5,3			46,2			21,8									1757,0			
Итого, м ³ %	61,8	32,4	0,9	0,7	0,7		0,3			2,6			1,3									5,8			

Выбираемый запас: м³ 102

М 1:10000

Абрис участка



Условные обозначения:



эксплуатационная площадь

Эксплуатационная площадь делянки:

6,0 га

№ выдела	Ленты (круговой площадки) перечета				
	№ ленты (площадки)	длина, м	ширина, м	радиус, м	площадь га
Произведен сплошной перечет деревьев на выделе					

Номера точек	Координаты (в формате DD.DDDDD)		Румбы линий	Длина, м
	Долгота	Широта		
0 - 1	49,9845	40,7452	СЗ 72° 00'	63
1 - 2	49,9846	40,7443	ЮЗ 40° 00'	179
2 - 3	49,9836	40,7424	СЗ 75° 00'	30
3 - 4	49,9837	40,7418	ЮЗ 35° 00'	52
4 - 5	49,9835	40,7415	ЮВ 45° 00'	26
5 - 6	49,9832	40,7417	ЮЗ 25° 00'	17
6 - 7	49,9831	40,7416	ЮЗ 51° 00'	35
7 - 8	49,983	40,7411	СЗ 80° 00'	26
8 - 9	49,983	40,7408	ЮЗ 10° 00'	47
9 - 10	49,9826	40,7406	ЮВ 70° 00'	44
10 - 11	49,9825	40,7411	ЮЗ 21° 00'	198
11 - 12	49,9808	40,7396	3	38
12 - 13	49,9809	40,7391	ЮЗ 29° 00'	55
13 - 14	49,9803	40,7386	ЮВ 60° 00'	38
14 - 15	49,9801	40,7391	ЮЗ 21° 00'	36

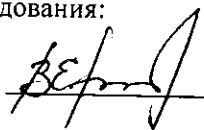
15 - 16	49,9799	40,7389	ЮЗ 15° 00'	430
16 - 17	49,9763	40,7365	СЗ 75° 00'	65
17 - 18	49,9765	40,7358	СВ 15° 00'	90
18 - 19	49,9772	40,7361	ЮВ 72° 00'	28
19 - 20	49,9771	40,7366	СВ 32° 00'	36
20 - 21	49,9774	40,7369	СЗ 10° 00'	38
21 - 22	49,9777	40,737	СЗ 62° 00'	20
22 - 23	49,9778	40,7366	СВ 15° 00'	263
23 - 24	49,9801	40,7381	СВ 21° 00'	450
24 - 25	49,6835	40,7413	СВ 40° 00'	208
25 - 1	49,9849	40,7435	ЮВ 72° 00'	70

Исполнитель работ по проведению лесопатологического обследования:

ФИО

Ефремов В.В.

Подпись



Дата составления документа

07.07.2017 г.

Телефон

8 (47365) 5-64-87

кв 38

ЛЕСНИЧЕСТВО ПОДКОЛОДНОВСКОЕ

КАТЕГОРИЯ ЗА

И	СОСТАВ	Я	ВОЗ	ВЫ	ДИ	КЛ	БО	ТИП	ЗАП.	СЫРОР	К	ЗАПАС	ДЕС.	МЭ	ВЫ	
ВЫДЕ	ХОЗРАС	Р				НИ			ДЕС.	МЭ	Л					
НА	ПОДРОС	У	РА	СО	АМ	ВО	ТЕТ	ЛЕОА				СУХО	ЕД.	ЗАХЛ	Л	
	ПОДЛЕС	С				ЗР			НА	В	Т	Т	СТОЯ	ДЕР		
	ОСОБЕН	СТ	ТА	ЕТ					1	ГА	Ч	ПО	О		ОВ	
ПЛО	ВЫДЕЛА	ВЫ				ГР	ТЛУ		СОС	В	СТА				ЩИЯ	ПЛ
НАДЬ	ХАР	КА	СО			Р	ПОЛ		НА	ТАВ	А	РОГО	РЕ			ЩА
ГА	Л/К	ТА				ВО	НО		ВЫДЕ	ЛЯД	Р		ДИН	ЛИК		Г
	И	ПР.	ЯР			ЗР	ТА		ЛЕ	ЩИМ	Н			ВИД		

3 ЛЕСНЫЕ КУЛЬТУРЫ
 7,0 10СО 1 53 19 24 3 1 СТР 29 203 2 7 7
 19 2,8 А2 203

ХОЗМЕРОПР.: ПРОХ. РУБКА 15%
 КУЛЬТУРЫ - 50 Г., ВСПЛМ. БОРОЗД., ПОСАДКА РУЧНАЯ, СОСТОЯНИЕ
 ХОРОШИЕ
 ПОВРЕЖДЕНИЕ ФИТОВРЕДИТЕЛИ, СОСНА ОБ. ИСКУС, СЛАБАЯ,
 КОРНЕВАЯ ГУБКА
 УСЫХАЮЩИХ ДЕРЕВЬЕВ, 10%
 ОХОТОВОНИТЕТ ПО ЛОСИ 4, ПО КОСУЛЕ 4

ИТОГО ПО КАТЕГОРИИ
 7,0 203 7 7
 ПО СОСТАВЛЯЮЩИМ ПОРОДАМ
 СО 203

ИТОГО ПО КВАРТАЛУ
 48,0 1125 7 7
 ПО СОСТАВЛЯЮЩИМ ПОРОДАМ
 СО 1122
 КЛЯ 2
 А 4



М. М. М. М.
 Начальник государственного
 учреждения «Лесная охрана»
 государственного комитета
 по лесному хозяйству
 Г. М. М. М.