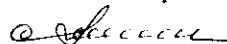


УТВЕРЖДАЮ:

Должность: заместитель руководителя управления
лесного хозяйства Воронежской области

Ф.И.О М.В. Скрынникова



Дата 11.10.2017

Акт
лесопатологического обследования № 345

лесных насаждений

Богучарского
Воронежской области

лесничества (лесопарка)
(субъект Российской Федерации)

Способ лесопатологического обследования:

1. Визуальный

2. Инструментальный

Место проведения

Участковое лесничество	Урочище (дача)	Квартал (кварталы)	Выдел (выделы)	Площадь, га
Подколодновское		38	3	7

Лесопатологическое обследование проведено на общей площади 0,3 га.

2. Инструментальное обследование лесного участка

2.1 Фактическая таксационная характеристика лесного насаждения **не соответствует** таксационному описанию. Причины несоответствия:

изменение санитарного состояния за прошедший период после лесоустройства 2003 г.

Ведомость лесных участков с выявленными несоответствиями таксационным описаниям приведена в приложении 1 к Акту.

2.2. Состояние насаждений: **с нарушенной устойчивостью**

с утраченной устойчивостью

причины повреждения:

корневая губка (код 466)

Заселено (отработано) стволовыми вредителями:

Вид вредителя	Порода	Встречаемость (% заселённых деревьев)	Степень заселения лесного насаждения (слабая, средняя, сильная)

Повреждено огнём:

Вид пожара	Порода	Состояние корневых лап		Состояние корневой шейки		Подсушивание луба	
		процент повреждённых огнём корней	процент деревьев с данным повреждением	ожег корневой шейки по окружности (1/4; 2/4; 3/4; более 3/4)	процент деревьев с данным повреждением	по окружности (1/4; 2/4; 3/4; более 3/4)	процент деревьев с данным повреждением

Поражено болезнями:

Вид болезни	Порода	Встречаемость (% поражённых деревьев)	Степень поражения лесного насаждения (слабая, средняя, сильная)
корневая губка	Со	67,2	сильная

2.3. Выборке подлежит **51.5** % деревьев от запаса
в том числе:
без признаков ослабления % (причины назначения)
ослабленных % (причины назначения)
сильно ослабленных **8.5** % (причины назначения) **корневая губка**
усыхающих **1.7** % (причины назначения) **хвойные насаждения**
свежего сухостоя **3.3** %, %;
в том числе: свежего ветровала %;
свежего бурелома %;
старого ветровала **6.9** %;
в том числе: старого бурелома %;
старого сухостоя **31.1** %;
аварийные %;

2.4. Полнота лесного насаждения после уборки деревьев, подлежащих рубке, составит **0.2**
Критическая полнота для данной категории лесных насаждений составляет: **0.5**

ЗАКЛЮЧЕНИЕ

С целью предотвращения негативных процессов или снижения ущерба от их воздействия назначено:

Участково е лесничест во	Урочище (дача)	Квартал	Выдел	Площадь, га	Вид меропр иятия	Площадь, мероприяти я, га	Порода	Выбираемый запас на выделе, кбм		Крайние сроки проведени я
								общий	ликвидный	
Подколдн овское		38	3	7	Сплошная санитарная рубка	0.3	сосна обыкновенн ая	46	42.8	2018

Ведомость перечета деревьев назначенных в рубку и абрис лесного участка прилагаются (приложение 2 и 3 к Акту)

Меры по обеспечению возобновления: **искусственное лесовосстановление**

Мероприятия, необходимые для предупреждения повреждения или поражения смежных насаждений:

своевременное проведение проектируемых мероприятий

Сведения для расчёта степени повреждения:

год образования старого сухостоя **2010-2016** ;

основная причина повреждения древесины **гнили, стволовые вредители**

Дата проведения обследований **07.07.2017 г.**

Исполнитель работ по проведению лесопатологических обследований:

ФИО

Ефремов В.В.

Подпись



Приложение 1
к акту лесопатологического обследования

Ведомость лесных участков с выявленными несоответствиями таксационным описаниям

Источник данных	Год проведения лесоустройства	Номер квартала	Номер выдела	Площадь выдела, га	Целевое назначение лесов	Категория защитных лесов	Номер лесопатологического выдела	Площадь лесопатологического выдела, га	Таксационная характеристика										Заложено пробных площадей							
									состав	порода	возраст, лет	средняя высота, м	средний диаметр, см	тип леса	тип условий	местопроизрастания	полнота	бонитет	запас, км/га	количество, шт.	общая площадь, га					
ТО	2003	38	3	7	защитные	Ценные леса: государственные защитные лесные полосы			10СО	СО	53	19	24	Стр	А2	0,8	1	290								
Ф	2017	38	3	7	защитные	Ценные леса: государственные защитные лесные полосы	3	0,3	10СО	СО	67	19	20	Стр	А2	0,3/0,4	2	153							проведен сплошной перемер на выделе	0,3

Примечание: в колонке "запас, км/га" показан общий запас древесины на гектар (сырорастущий, сухой и захламленности) в ячейке "фактическая" колонке "полнота" указана фактическая полнота: в числителе - полнота по живой (растущей) части насаждения, в знаменателе - полнота распада древесины на 1 гектаре (сырорастущие + сухой + захламленность)

ТО - таксационное описание

Ф - фактическая характеристика лесного насаждения

СО - сосна обыкновенная искусственного происхождения

Исполнитель работ по проведению лесопатологического обследования:

ФИО

Ефремов В.В.

Подпись



Результаты проведения лесопатологического обследования лесных насаждений за июль 2017 г.
(месяц)

Субъект Российской Федерации Воронежская область Лесничество (лесопарк) Богучарское
Участковое лесничество Подколотовское Урочище (лесная дача)

Номер квартала	Номер выдела	Площадь выдела, га	Целевое назначение лесов	Категория защитных лесов	Номер лесопатологического выдела	Площадь лесопатологического выдела	Таксационная характеристика лесного насаждения								Число деревьев на пробе, шт.	Распределение деревьев по категориям состояния, % от запаса										Признаки повреждения деревьев	Доля поврежденных деревьев, %	Причина ослабления, повреждения	Полуживит рубке, %	Назначенные мероприятия					
							состав	порода	возраст	средняя высота, м	средний диаметр, см	тип леса	полнота	бонитет		запас, куб. м/га	без признаков ослабления	ослабленные	сильно ослабленные	усыхающие	свежий сухойстой	старый сухойстой	свежий ветровал	старый ветровал	свежий бурелом					старый бурелом	аварийные деревья	якурность кроны, деформация хвои, смолотечение	жизнеспособность, %	жизнеспособность	площадь, га
38	3	7	защитные	Ценные леса: государственные защитные лесные полосы	3	0,3	10СО	СО	67*	19	20*	Стр	0,3*/0,4*	2*	153,0*	17	18	19	20	21	22	23	24	25	26	27	28	29	30	31	32	33	34	ССР	0,3

Показатели, не соответствующие таксационному описанию отмечаются " * "
Примечание: СО - сосна обыкновенная искусственного происхождения
Исполнитель работ по проведению лесопатологического обследования:

ФИО

Ефремов В.Б.

Подпись



Дата составления документа

07.07.2017 г.

Телефон

8(47365) 5-64-87

Результаты проведения лесопатологического обследования в лесных насаждениях,
поврежденных вредителями леса (хвое-листогрызущими) за июль 2017 г.
(месяц)

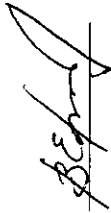
Субъект Российской Федерации Воронежская область Лесничество (лесопарк) Богучарское
Участковое лесничество Подколпадовское Урочище (лесная дача)

№ квартала	№ выдела	Целевое назначение лесов	Площадь выдела, га	Категория защитных лесов	№ лесопатологического выдела	Площадь лесопатологического выдела, га	Таксационная характеристика лесного насаждения								Вид вредителя	Доля поврежденных деревьев, % от количества	Распределение деревьев по степени объедания кроны, % от числа стволов				Фаза развития вредителя			Назначенные мероприятия															
							состав	попада	возраст	средняя высота, м	средний диаметр, см	тип леса	полнота	бонитет			запас, куб. м/га	до 25	26-49	50-75	более 75	17	18	19	20	21	22	23	24	25	26								
1	2		3	4	5	6	7	8	9	10	11	12	13	14	15	16	17	18	19	20	21	22	23	24	25	26													

Показатели, не соответствующие таксационному описанию отмечаются " * "

Исполнитель работ по проведению лесопатологического обследования:

ФИО Ефремов В.В.

Подпись 

Дата составления документа 07.07.2017 г.

Телефон 8(47365) 5-64-87

**Результаты проведения лесопатологического обследования лесных насаждений
с использованием авиационных средств**

Субъект Российской Федерации Воронежская область Лесничество (лесопарк) Богучарское
 Участковое лесничество Подколородновское Урочище (лесная дача)
 Государственный и регистрационный знаки летательного аппарата

Изготовитель, тип летательного аппарата

Серийный идентификационный номер воздушного судна

Дата вылета Местное время вылета Пункт вылета Время полета

1	2	3	4	5	6	Доля усыхающих и погибших деревьев, %							Степень повреждения полога, %		17	18	Назначенные мероприятия					
						7	8	9	10	11	12	13	14	15			16	19	20	21		
						Усыхающие	свежий сухой	старый сухой	свежий ветровал	свежий бурелом	старый ветровал	старый бурелом	старый бурелом	аварийные деревья	дефолциация	деформация	Тип распределения поврежденных (погибших) деревьев (равномерное, групповое, куртинное, сплошное усыхание (повреждение))	Причина повреждения	вид	площадь, га	Сроки проведения	

* данный вид работ не проводился

Исполнитель работ по проведению лесопатологического обследования:

ФИО Ефремов В.В.

Подпись

Дата составления документа 07.07.2017 г.

Телефон

8 (47365) 5-64-87

Результаты проведения лесопатологического обследования лесных насаждений с использованием данных дистанционного зондирования Земли (авиационных и космических снимков)

Субъект Российской Федерации Воронежская область Лесничество (лесопарк) Богучарское
 Участковое лесничество Подколодновское Урочище (лесная дача)

1	2	3	4	5	Краткая таксационная характеристика лесных насаждений по данным лесоустройства											Краткая характеристика материалов дистанционного зондирования Земли			Дата дешифрирования (дд.мм.гггг)	Предполагаемая причина повреждения	Назначенные мероприятия		
					6	7	8	9	10	11	12	13	14	15	16	17	18	19			20	21	22
Номер лесного квартала	Номер лесотаксационного выдела	Площадь лесотаксационного выдела, га	Номер лесопатологического выдела	Площадь лесопатологического выдела, га	погодный состав	средний возраст	средняя высота, м	средний диаметр, см	тип леса/тип лесорастительных условий	относительная полнота	бонитет	общий запас древесины, куб. м/га	тип и наименование летательного аппарата	Наименование съемочной аппаратуры	Режим съемки (панхромический/мультиспектральный/гиперспектральный/красный/ВИКИ)	Пространственное разрешение (для каждого режима), м	Дата съемки (дд.мм.гггг)	Дата дешифрирования (дд.мм.гггг)	Предполагаемая причина повреждения	вид	площадь, га	сроки проведения (мм.гггг-мм.гггг)	
1	2	3	4	5																			

* данный вид работ не проводился

Исполнитель работ по проведению лесопатологического обследования:

ФИО Ефремов В.В. Подпись 

Дата составления документа 07.07.2017 г. Телефон 8 (47365) 5-64-87

Ведомость перечета деревьев назначенных в рубку

ВРЕМЕННАЯ ПРОБНАЯ ПЛОЩАДЬ № 3

Субъект Российской Федерации Воронежская область

Лесничество (лесопарк) Богучарское Квартал 38 Выдел 3

Площадь 7 га.

Номер очага вредных организмов б/н Размер пробной площади 0,3 га.

Таксационная характеристика:

тип леса Стр ; состав 10С0 ; возраст 67 ; бонитет 2

полнота 0,3/0,4 ; Запас на га 153 возобновление отсутствует

Время и причина ослабления лесного насаждения: корневая губка (код 466)

Тип очага вредных организмов:

Фаза развития очага вредных организмов:

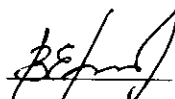
Средневзвешенная категория санитарного состояния обследуемого лесного участка 3,4

Состояние лесного насаждения, намечаемые мероприятия: с утраченной устойчивостью, требуется проведение сплошной санитарной рубки

Исполнитель работ по проведению лесопатологического обследования:

ФИО Ефремов В.В.

Подпись



Дата составления документа 07.07.2017 г.

Телефон

8 (47365) 5-64-87

ВЕДОМОСТЬ ПЕРЕЧЕТА ДЕРЕВЬЕВ

Порода: Сосна иск. происхождения

Ступени толщины см	Количество деревьев по категориям состояния, шт.																				Всего деревьев по ступеням толщины		Всего запас деревьев по ступеням толщины					
	I			II			III			IV			V			VI			ветровал, бурелом			аварийные деревья			шт.	в т.ч. подлежат рубке, %	м ³	в т.ч. подлежат рубке, %
	1	2	3	4	5	6	7	8	9	10	11	12	13	14	15	16	17	НЗ	О	НЗ	О	НЗ	О					
1				4	5	6	7	8	9	10	11	12	13	14	15	16	17	18	19	20	21							
8				3							1			2				6	100.0	0.2	100.0							
12			1	6	3		1			10				2				23	100.0	1.8	100.0							
16	1	4	10				1			11				3				30	100.0	5.0	100.0							
20	5	6	4		2					9				5				31	100.0	9.3	100.0							
24	11	8	1				1			11				2				34	100.0	16.5	100.0							
28	3	3					1			5								12	100.0	8.6	100.0							
32	2																	2	100.0	2.0	100.0							
36	2																	2	100.0	2.6	100.0							
40																												
44																												
48																												
Итого, шт	24	22	24		5		4			47				14				140										
Итого, шт %	17.1	15.7	17.1		3.6		2.9			33.6				10.0					67.2									
Итого, м ³	13.7	8.6	3.9		0.8		1.5			14.3				3.2											46.0			
Итого, м ³ %	29.8	18.7	8.5		1.7		3.3			31.1				6.9											51.5			

Выбираемый запас: м³ 46

Абрис участка

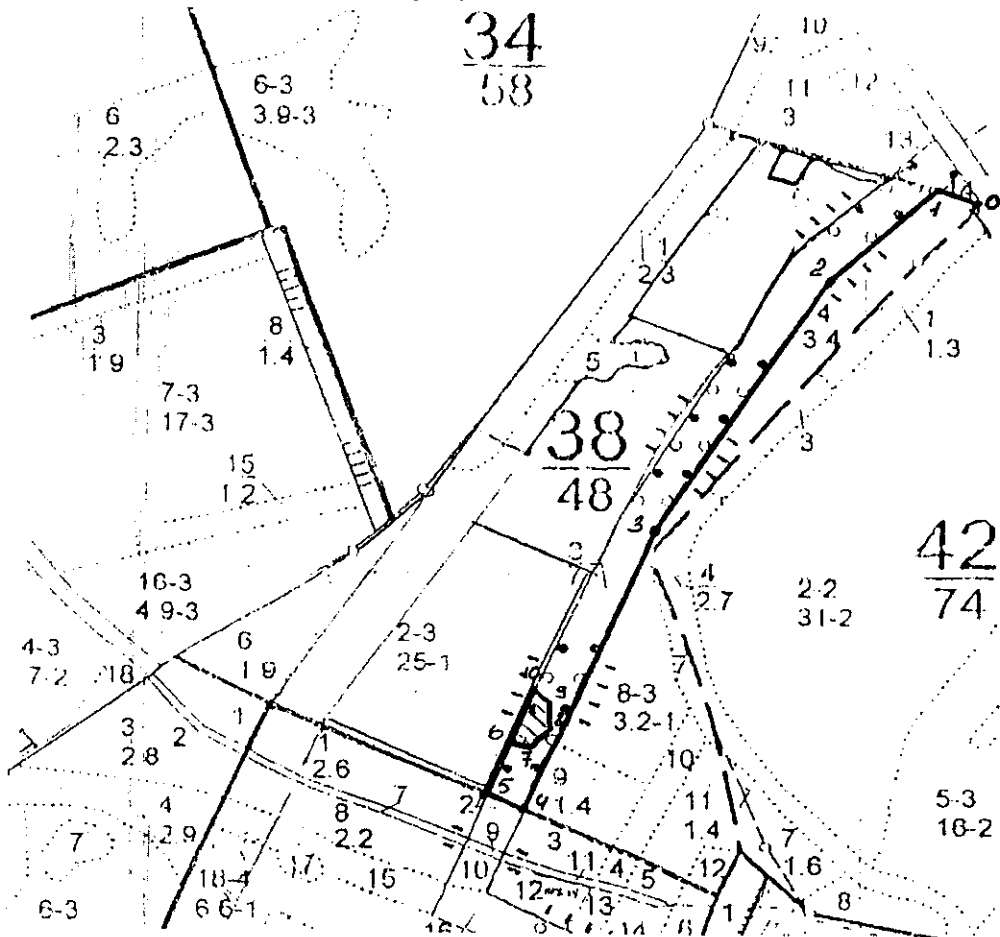
34
58

М 1:10000

С



Ю



Условные обозначения:



эксплуатационная площадь

Эксплуатационная площадь делянки:

0,3 га

№ выдела	Ленты (круговой площадки) перечета				
	№ ленты (площадки)	длина, м	ширина, м	радиус, м	площадь га
Произведен сплошной перечет деревьев на выделе					

Номера точек	Координаты (в формате DD.DDDDD)		Румбы линий	Длина, м
	Долгота	Широта		
0 - 1	49,9845	40,7452	СЗ 72° 00'	63
1 - 2	49,9846	40,7443	ЮЗ 40° 00'	179
2 - 3	49,9834	40,7421	ЮЗ 21° 00'	450
3 - 4	49,9799	40,7389	ЮЗ 15° 00'	430
4 - 5	49,9763	40,7365	СЗ 75° 00'	65
5 - 6	49,9765	40,7358	СВ 15° 00'	90
6 - 7	49,9772	40,7361	ЮВ 72° 00'	28
7 - 8	49,9771	40,7366	СВ 32° 00'	36
8 - 9	49,9774	40,7369	СЗ 10° 00'	38
9 - 10	49,9777	40,737	СЗ 62° 00'	20
10 - 6	49,9778	40,7366	ЮЗ 15° 00'	77

Исполнитель работ по проведению лесопатологического обследования:

ФИО Ефремов В.В.

Подпись

Дата составления документа

07.07.2017 г.

Телефон

8 (47365) 5-64-87

ЛЕСНИЧЕСТВО ПОДКОЛОДНОВСКОЕ

КАТЕГОРИЯ 3А

К	СОСТАВ	Я	ВОЗ	ВЫ	ДИ	КЛ	БО	ТИП	ЗАП.	СЫРОР	К	ЗАПАС	ДЕС.	МЭ	ВЫ
ВЫДЕ	ХОЗРАС	Р				НИ			ДЕС.	МЭ	Л				
ЛА	ПОДРОС	У	РА	СО	АМ	ВО	ТЕТ	ЛЕОА			СУХО	ЕД.	ЗАХЛ		Л
	ПОДЛЕС	С				ЗР			НА	В	Т	Т	СТОЯ	ДЕР	
	ОСОБЕН	СТ	ТА	ЕТ					1	ГА	Ч	ПО	О		ОБ
ПЛО	ВЫДЕЛА	ВЫ			ГР	ТЛУ			СОС	В	СТА			ШИЙ	ПЛ
ШАДЬ	ХАР-КА	СО		Р	ПОЛ				НА	ТАВ	А	РОГО	РЕ		ЩА
ГА	Л/К	ТА			ВО	НО			ВЫДЕ	ЛЯЮ	Р		ДИН	ЛИК	Г
	И	ПР.	ЯР		ЗР	ТА			ЛЕ	ШИМ	Н			ВИД	

3 ЛЕСНЫЕ КУЛЬТУРЫ
 7,0 1000 1 53 19 24 3 1 СТР 29 203 2 7 7
 19 2 8 А2 203
 ХОЗМЕРОПР.: ПРОХ. РУБКА 15%
 КУЛЬТУРЫ-50 Г., ВСПАШ. БОРОЗД., ПОСАДКА РУЧНАЯ, СОСТОЯНИЕ
 ХОРОШИЕ
 ПОВРЕЖДЕНИЕ ФИТОВРЕДИТЕЛИ, СОСНА ОБ. ИСКУС, СЛАБАЯ,
 КОРНЕВАЯ ГУБКА
 УСЫХАЮЩИХ ДЕРЕВЬЕВ, 10%
 ОХОТОВОНИТЕТ ПО ЛОСЮ 4, ПО КОСУЛЕ 4

ИТОГО ПО КАТЕГОРИИ
 7,0 203 7 7
 ПО СОСТАВЛЯЮЩИМ ПОРОДАМ

СО 203

ИТОГО ПО КВАРТАЛУ
 48,0 1128 7 7
 ПО СОСТАВЛЯЮЩИМ ПОРОДАМ

СО 1122
 КЛЯ 2
 А 4



М.В. Верно
 Начальник государственного
 учреждения «Лесная охрана»
 государственного лесничества
 Подколотовского А.Т.