


УТВЕРЖДАЮ:

Должность: заместитель руководителя управления  
лесного хозяйства Воронежской области

Ф.И.О М.В. Скрынникова



Дата 11.10.2018

**Акт  
лесопатологического обследования № 344**

лесных насаждений

**Богучарского  
Воронежской области**

лесничества (лесопарка)  
(субъект Российской Федерации)

Способ лесопатологического обследования:

1. Визуальный

2. Инструментальный

Место проведения

| Участковое лесничество | Урочище (дача) | Квартал (кварталы) | Выдел (выделы) | Площадь, га |
|------------------------|----------------|--------------------|----------------|-------------|
| Подколodновское        |                | 38                 | 3              | 7           |
|                        |                |                    |                |             |
|                        |                |                    |                |             |
|                        |                |                    |                |             |

Лесопатологическое обследование проведено на общей площади 0,2 га.

## 2. Инструментальное обследование лесного участка

2.1 Фактическая таксационная характеристика лесного насаждения **не соответствует** таксационному описанию.

Причины несоответствия:

**изменение санитарного состояния за прошедший период после лесоустройства 2003 г.**

Ведомость лесных участков с выявленными несоответствиями таксационным описаниям приведена в приложении 1 к Акту.

2.2. Состояние насаждений: **с нарушенной устойчивостью**

**с утраченной устойчивостью**

причины повреждения:

**корневая губка (код 466)**

Заселено (отработано) стволовыми вредителями:

| Вид вредителя | Порода | Встречаемость (% заселённых деревьев) | Степень заселения лесного насаждения (слабая, средняя, сильная) |
|---------------|--------|---------------------------------------|---|
|               |        |                                       |   |
|               |        |                                       |   |
|               |        |                                       |   |

Повреждено огнём:

| Вид пожара | Порода | Состояние корневых лап            |  | Состояние корневой шейки                                     |  | Подсушивание луба                        |  |
|------------|--------|-----------------------------------|--|--|--|--|--|
|            |        | процент повреждённых огнём корней | процент деревьев с данным повреждением | ожог корневой шейки по окружности (1/4; 2/4; 3/4; более 3/4) | процент деревьев с данным повреждением | по окружности (1/4; 2/4; 3/4; более 3/4) | процент деревьев с данным повреждением |
|            |        |                                   |  |  |  |  |  |
|            |        |                                   |  |  |  |  |  |
|            |        |                                   |  |  |  |  |  |

Поражено болезнями:

| Вид болезни    | Порода | Встречаемость (% поражённых деревьев) | Степень поражения лесного насаждения (слабая, средняя, сильная) |
|----------------|--------|---------------------------------------|---|
| корневая губка | Со     | 75,4                                  | сильная   |
|                |        |                                       |   |

|   |             |                        |                           |
|---|-------------|------------------------|---------------------------|
| 2.3. Выборке подлежит   | <b>72.2</b> | % деревьев от запаса   |                           |
| в том числе:  |             |                        |                           |
| без признаков ослабления  |             | % (причины назначения) |                           |
| ослабленных   |             | % (причины назначения) |                           |
| сильно ослабленных  | <b>5.8</b>  | % (причины назначения) | <b>корневая губка</b>     |
| усыхающих   | <b>11.6</b> | % (причины назначения) | <b>хвойные насаждения</b> |
| свежего сухостоя  | <b>5.2</b>  | %,                     |                           |
| в том числе: свежего ветровала  |             | %;                     |                           |
| свежего бурелома  |             | %;                     |                           |
| старого ветровала   | <b>17.3</b> | %;                     |                           |
| в том числе: старого бурелома   |             | %;                     |                           |
| старого сухостоя  | <b>32.3</b> | %;                     |                           |
| аварийные   |             | %;                     |                           |
| 2.4. Полнота лесного насаждения после уборки деревьев, подлежащих рубке, составит |             |                        | <b>0.1</b>                |
| Критическая полнота для данной категории лесных насаждений составляет:            |             |                        | <b>0.5</b>                |

## ЗАКЛЮЧЕНИЕ

С целью предотвращения негативных процессов или снижения ущерба от их воздействия назначено:

| Участковое лесничество | Урочище (дача) | Квартал | Выдел | Площадь, га | Вид мероприятия           | Площадь, мероприятия, га | Порода             | Выбираемый запас на выделе, кбм |           | Крайние сроки проведения |
|------------------------|----------------|---------|-------|-------------|---------------------------|--------------------------|--------------------|---------------------------------|-----------|--------------------------|
|                        |                |         |       |             |                           |                          |                    | общий                           | ликвидный |                          |
| Подколониновское       |                | 38      | 3     | 7           | Сплошная санитарная рубка | 0.2                      | сосна обыкновенная | 31                              | 25.6      | 2018                     |

Ведомость перечета деревьев назначенных в рубку и абрис лесного участка прилагаются (приложение 2 и 3 к Акту)

Меры по обеспечению возобновления: **искусственное лесовосстановление**

Мероприятия, необходимые для предупреждения повреждения или поражения смежных насаждений:

**своевременное проведение проектируемых мероприятий**

Сведения для расчёта степени повреждения:

год образования старого сухостоя **2010-2016** ;

основная причина повреждения древесины **гнили, стволовые вредители**

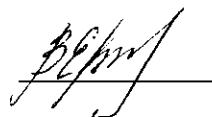
Дата проведения обследований **07.07.2017 г.**

Исполнитель работ по проведению лесопатологических обследований:

ФИО

**Ефремов В.В.**

Подпись



Ведомость лесных участков с выявленными несоответствиями таксационным описаниям

| Источник данных | Год проведения лесосурьейства | Номер квартала | Номер выдела | Площадь выдела, га | Целевое назначение лесов | Категория защитных лесов                            | Номер лесопатологического выдела | Площадь лесопатологического выдела, га | Таксационная характеристика |        |              |                   |                     |          |                              |         |         |               | Заложено пробных площадей |                   |                                      |  |     |  |
|-----------------|-------------------------------|----------------|--------------|--------------------|--------------------------|---|----------------------------------|--|-----------------------------|--------|--------------|-------------------|---------------------|----------|------------------------------|---------|---------|---------------|---------------------------|-------------------|--------------------------------------|--|-----|--|
|                 |                               |                |              |                    |                          |   |                                  |  | состав                      | порода | возраст, лет | средняя высота, м | средний диаметр, см | тип леса | тип условий местопрорастания | полнота | бонитет | запас, км³/га | количество, шт.           | общая площадь, га |                                      |  |     |  |
| ТО              | 2003                          | 38             | 3            | 7                  | защитные                 | Ценные леса: государственные защитные лесные полосы |                                  |  | 1000                        | СО     | 53           | 19                | 24                  | Стр      | А2                           | 0,8     | 1       | 290           |                           |                   |                                      |  |     |  |
| Ф               | 2017                          | 38             | 3            | 7                  | защитные                 | Ценные леса: государственные защитные лесные полосы | 2                                | 0,2                                    | 1000                        | СО     | 67           | 19                | 24                  | Стр      | А2                           | 0,2/0,4 | 1       | 124           |                           |                   | проведен сплошной переучет на выделе |  | 0,2 |  |

Примечание: в колонке "запас, км³/га" показан общий запас древесины на гектар (сыррастущий, сухостой и захламленности)

в ячейке "фактическая" колонке "полнота" указана фактическая полнота: в числителе - полнота по живой (растущей) части насаждения, в знаменателе - полного расхода древесины на 1 гектаре (сыррастущие + сухостой + захламленность)

ТО - таксационное описание

Ф - фактическая характеристика лесного насаждения

СО - сосна обыкновенная искусственного происхождения

Исполнитель работ по проведению лесопатологического обследования:

ФИО

Ефремов В.В.

Подпись



Результаты проведения лесопатологического обследования лесных насаждений за

июль  
(месяц)

2017 г.

Субъект Российской Федерации  
Участковое лесничество

Воронежская область  
Подколотовское

Лесничество (лесопарк)  
Урочище (лесная дача)

Богучарское


| Номер квартала | Номер выдела | Площадь выдела, га | Целевое назначение лесов | Категория защитных лесов                               | Номер лесопатологического выдела | Площадь лесопатологического выдела | Таксационная характеристика лесного насаждения |        |         |                   |                     |           |         |         |                  |                          | Число деревьев на пробе, шт. | Распределение деревьев по категориям состояния, % от запаса |                    |           |                 |                 |                 |                 |                |                |                   | Признаки повреждения деревьев | Доля поврежденных деревьев, % | Причина ослабления, повреждения | Подлежит рубке, % | Назначенные мероприятия                        |      |                |
|----------------|--------------|--------------------|--------------------------|--|----------------------------------|------------------------------------|--|--------|---------|-------------------|---------------------|-----------|---------|---------|------------------|--------------------------|------------------------------|---|--------------------|-----------|-----------------|-----------------|-----------------|-----------------|----------------|----------------|-------------------|-------------------------------|-------------------------------|---------------------------------|-------------------|--|------|----------------|
|                |              |                    |                          |  |                                  |                                    | состав   | порода | возраст | средняя высота, м | средний диаметр, см | тип леса  | полнота | бонитет | запас, куб. м/га | без признаков ослабления |                              | ослабленные   | сильно ослабленные | усыхающие | свежий сухостой | старый сухостой | свежий ветровал | старый ветровал | свежий бурелом | старый бурелом | аварийные деревья |                               |                               |                                 |                   | ажурность кроны, деформация хвои, смолотечение | 75,4 | корневая губка |
| 38             | 3            | 7                  | защитные                 | Ценные леса: государственные<br>защитные лесные полосы | 2                                | 0,2                                | 1000   | 67*    | 19      | 24                | Стр                 | 0,2*/0,4* | 1       | 124,0*  | 61               | 18                       | 19                           | 20  | 21                 | 22        | 23              | 24              | 25              | 26              | 27             | 28             | 29                | 30                            | 31                            | 32                              | 33                | 34   | ССР  | 0,2            |

Показатели, не соответствующие таксационному описанию отмечаются " \* \*"  
Примечание: СО - сосна обыкновенная искусственного происхождения  
Исполнитель работ по проведению лесопатологического обследования:

ФИО

Ефремов В.В.

Подпись



Дата составления документа

07.07.2017 г.

Телефон

8 (47365) 5-64-87





Результаты проведения лесопатологического обследования лесных насаждений с использованием данных дистанционного зондирования Земли (авиационных и космических снимков)

Субъект Российской Федерации Воронежская область Лесничество (лесопарк) Богучарское  
 Участковое лесничество Подколодновское Урочище (лесная дача)

| Номер лесного квартала | Номер лесотаксационного выдела | Площадь лесотаксационного выдела, га | Номер лесопатологического выдела | Площадь лесопатологического выдела, га | Краткая таксационная характеристика лесных насаждений по данным лесоустройства |                 |                   |                     |                                       |                       |         |                                  |  |                                   | Краткая характеристика материалов дистанционного зондирования Земли               |   |                          | Дата дешифрирования (дд.мм.гггг) | Предполагаемая причина повреждения | Назначенные мероприятия |             |                                    |  |
|------------------------|--------------------------------|--------------------------------------|----------------------------------|--|--|-----------------|-------------------|---------------------|---------------------------------------|-----------------------|---------|----------------------------------|--|-----------------------------------|---|---|--------------------------|----------------------------------|------------------------------------|-------------------------|-------------|------------------------------------|--|
|                        |                                |                                      |                                  |  | порodный состав  | средний возраст | средняя высота, м | средний диаметр, см | тип леса/тип лесорастительных условий | относительная полнота | бонитет | общий запас древесины, куб. м/га | Тип и наименование летательного аппарата | Наименование съемочной аппаратуры | Режим съемки (панхромический/мультиспектральный/гиперспектральный/красный/БИК/ИК) | Пространственное разрешение (для каждого режима), м | Дата съемки (дд.мм.гггг) |                                  |                                    | вид                     | площадь, га | сроки проведения (мм.гггг-мм.гггг) |  |
| 1                      | 2                              | 3                                    | 4                                | 5                                      | 6  | 7               | 8                 | 9                   | 10                                    | 11                    | 12      | 13                               | 14                                       | 15                                | 16  | 17  | 18                       | 19                               | 20                                 | 21                      | 22          | 23                                 |  |
|                        |                                |                                      |                                  |  |  |                 |                   |                     |                                       |                       |         |                                  |  |                                   |   |   |                          |                                  |                                    |                         |             |                                    |  |
|                        |                                |                                      |                                  |  |  |                 |                   |                     |                                       |                       |         |                                  |  |                                   |   |   |                          |                                  |                                    |                         |             |                                    |  |
|                        |                                |                                      |                                  |  |  |                 |                   |                     |                                       |                       |         |                                  |  |                                   |   |   |                          |                                  |                                    |                         |             |                                    |  |

\* данный вид работ не проводился

Исполнитель работ по проведению лесопатологического обследования:

ФИО Ефремов В.В.

Подпись 

Дата составления документа 07.07.2017 г.

Телефон 8 (47365) 5-64-87



Ведомость перечета деревьев назначенных в рубку

ВРЕМЕННАЯ ПРОБНАЯ ПЛОЩАДЬ № 2

Субъект Российской Федерации Воронежская область

Лесничество (лесопарк) Богучарское Квартал 38 Выдел 3

Площадь 7 га.

Номер очага вредных организмов б/н Размер пробной площади 0,2 га.

Таксационная характеристика:

тип леса Стр ; состав 10С0 ; возраст 67 ; бонитет 1

полнота 0,2/0,4 ; Запас на га 124 возобновление отсутствует

Время и причина ослабления лесного насаждения: корневая губка (код 466)

Тип очага вредных организмов:

Фаза развития очага вредных организмов:

Средневзвешенная категория санитарного состояния обследуемого лесного участка 4,3

Состояние лесного насаждения, намечаемые мероприятия: с утраченной устойчивостью, требуется проведение сплошной санитарной рубки

Исполнитель работ по проведению лесопатологического обследования:

ФИО Ефремов В.В.

Подпись

Дата составления документа 07.07.2017 г.

Телефон

  
8 (47365) 5-64-87

ВЕДОМОСТЬ ПЕРЕЧЕТА ДЕРЕВЬЕВ

Порода: Сосна иск. происхождения

| Ступени<br>толщины см | Количество деревьев по категориям состояния, шт. |      |     |     |      |   |     |   |   |      |    |    |    |      |    |    |    |    | Всего деревьев по ступеням толщины |   | Всего запас деревьев по ступеням толщины |                   |      |      |      |                          |    |                          |
|-----------------------|--|------|-----|-----|------|---|-----|---|---|------|----|----|----|------|----|----|----|----|------------------------------------|---|--|-------------------|------|------|------|--------------------------|----|--------------------------|
|                       | I  |      |     | II  |      |   | III |   |   | IV   |    |    | V  |      |    | VI |    |    | ветровал, бурелом                  |   |  | аварийные деревья |      |      | шт.  | в т.ч. подлежат рубке, % | м³ | в т.ч. подлежат рубке, % |
|                       | 1  | 2    | 3   | 4   | 5    | 6 | 7   | 8 | 9 | 10   | 11 | 12 | 13 | 14   | 15 | 16 | 17 | НЗ | 3                                  | О | НЗ                                       | 3                 | О    |      |      |                          |    |                          |
| 1                     |  |      | 3   | 4   | 5    | 6 | 7   | 8 | 9 | 10   | 11 | 12 | 13 | 14   | 15 | 16 | 17 |    |                                    |   |  |                   | 18   | 19   | 20   | 21                       |    |                          |
| 8                     |  |      |     |     |      |   |     |   |   |      |    |    |    |      |    |    |    |    |                                    |   |  |                   |      |      |      |                          |    |                          |
| 12                    |  |      |     | 1   |      |   | 1   |   |   |      | 1  |    |    |      |    |    |    |    |                                    |   |  |                   |      |      |      |                          |    |                          |
| 16                    |  |      | 3   |     |      |   | 3   |   |   | 6    |    |    |    |      |    |    |    |    |                                    |   |  |                   |      |      |      |                          |    |                          |
| 20                    |  |      | 4   | 2   |      |   | 1   |   |   | 6    |    |    |    | 1    |    |    |    |    |                                    |   |  |                   |      |      |      |                          |    |                          |
| 24                    |  |      | 2   | 1   |      |   |     |   |   | 4    |    |    |    | 4    |    |    |    |    |                                    |   |  |                   |      |      |      |                          |    |                          |
| 28                    |  |      | 2   | 1   |      | 1 | 1   |   |   | 4    |    |    |    | 3    |    |    |    |    |                                    |   |  |                   |      |      |      |                          |    |                          |
| 32                    |  |      | 2   |     |      |   |     |   |   | 1    |    |    |    | 1    |    |    |    |    |                                    |   |  |                   |      |      |      |                          |    |                          |
| 36                    |  |      | 1   | 1   |      |   |     |   |   | 1    |    |    |    |      |    |    |    |    |                                    |   |  |                   |      |      |      |                          |    |                          |
| 40                    |  |      |     |     |      |   |     |   |   | 1    |    |    |    |      |    |    |    |    |                                    |   |  |                   |      |      |      |                          |    |                          |
| 44                    |  |      |     |     |      |   |     |   |   |      |    |    |    |      |    |    |    |    |                                    |   |  |                   |      |      |      |                          |    |                          |
| 48                    |  |      |     |     |      |   |     |   |   |      |    |    |    |      |    |    |    |    |                                    |   |  |                   |      |      |      |                          |    |                          |
| Итого, шт             | 5  | 10   | 5   | 5   | 3    |   | 6   |   |   | 23   |    |    |    | 9    |    |    |    |    |                                    |   |  | 61                |      |      |      |                          |    |                          |
| Итого, шт %           | 8.2  | 16.4 | 8.2 | 8.2 | 4.9  |   | 9.8 |   |   | 37.7 |    |    |    | 14.8 |    |    |    |    |                                    |   |  |                   | 75.4 |      |      |                          |    |                          |
| Итого, м³             | 4.7  | 3.9  | 1.8 | 1.8 | 3.6  |   | 1.6 |   |   | 10.0 |    |    |    | 5.4  |    |    |    |    |                                    |   |  |                   |      | 31.0 |      |                          |    |                          |
| Итого, м³ %           | 15.2   | 12.6 | 5.8 | 5.8 | 11.6 |   | 5.2 |   |   | 32.3 |    |    |    | 17.3 |    |    |    |    |                                    |   |  |                   |      |      | 72.2 |                          |    |                          |

Выбираемый запас: м³ 31

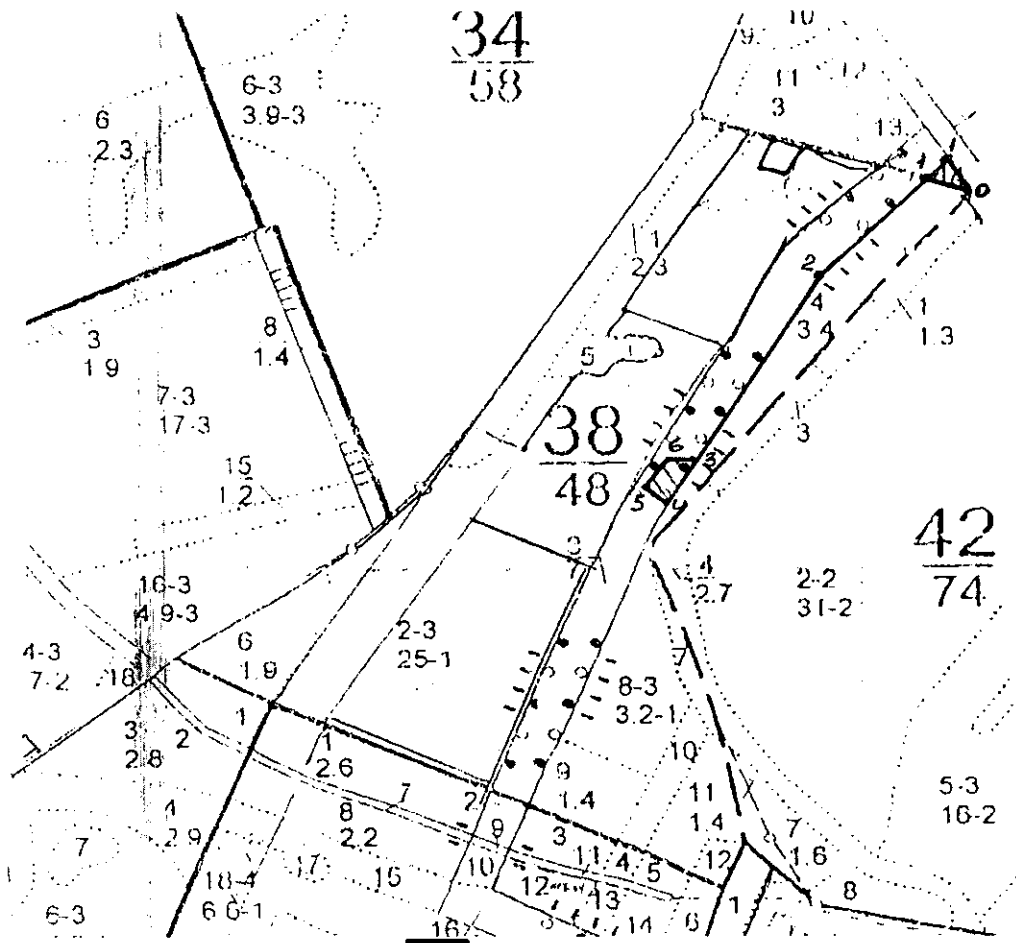
Абрис участка

М 1:10000

С



Ю



Условные обозначения:



эксплуатационная площадь

Эксплуатационная площадь делянки: 0,2 га

| № выдела                                       | Ленты (круговой площадки) перечета |          |           |           |            |
|--|------------------------------------|----------|-----------|-----------|------------|
|  | № ленты (площадки)                 | длина, м | ширина, м | радиус, м | площадь га |
| Произведен сплошной перечет деревьев на выделе |                                    |          |           |           |            |
|  |                                    |          |           |           |            |

| Номера точек | Координаты (в формате DD.DDDDD) |         | Румбы линий | Длина, м |
|--------------|---------------------------------|---------|-------------|----------|
|              | Долгота                         | Широта  |             |          |
| 0 - 1        | 49,9845                         | 40,7452 | СЗ 72° 00'  | 63       |
| 1 - 2        | 49,9846                         | 40,7443 | ЮЗ 40° 00'  | 179      |
| 2 - 3        | 49,9834                         | 40,7421 | ЮЗ 21° 00'  | 328      |
| 3 - 4        | 49,9808                         | 40,7396 | ЮЗ 21° 00'  | 74       |
| 4 - 5        | 49,9801                         | 40,7391 | СЗ 60° 00'  | 38       |
| 5 - 6        | 49,9803                         | 40,7386 | СВ 29° 00'  | 55       |
| 6 - 3        | 49,9809                         | 40,7391 | В           | 38       |

Исполнитель работ по проведению лесопатологического обследования:

ФИО Ефремов В.В.

Подпись

Дата составления документа

07.07.2017 г.

Телефон

8 (47365) 5-64-87

кв 38

ЛЕСНИЧЕСТВО ПОДКОЛОДНОВСКОЕ

КАТЕГОРИЯ 3А

| Н     | СОСТАВ | Я   | ВОЗ | ВЫ | ДИ | КЛ | ВО- | ТИП  | ЗАП. | СЫРОР | К   | ЗАПАС | ДЕС  | МЗ  | Л    | ВЫ |      |     |     |
|-------|--------|-----|-----|----|----|----|-----|------|------|-------|-----|-------|------|-----|------|----|------|-----|-----|
| ВЫДЕ- | ХОЗРАС | Р   |     |    |    |    | НИ- |      | ДЕС  | МЗ    | Л   |       | СУХО | ЕД. | ЗАХЛ | Л  |      |     |     |
| ЛА    | ПОДРОС | У   | РА  | СО | АМ | ВО | ТЕТ | ЛЕОА |      |       |     |       | НА   | В   | Т    | Т  | СТОЯ | ДЕР |     |
|       | ПОДЛЕС | С   |     |    |    |    | ЗР  |      |      |       |     |       | 1    | ГА  | Ч    | ПО | О    |     | ОБ  |
| ПЛО-  | ВЫДЕЛА | ВЫ  |     |    |    |    | ГР  | ТЛУ  |      | СОС   | В   | СТА   |      |     |      |    |      |     | ШИИ |
| НАДЬ  | ХАР-КА | СО  |     |    |    |    | Р   | ПОЛ  |      | НА    | ТАВ | А     | РОГО | РЕ  |      |    |      |     | ЩА  |
| ГА    | Л/К    | ТА  |     |    |    |    | ВО  | НО-  |      | ВЫДЕ  | ЛЯЮ | Р     |      | ДИН | ЛИК  |    |      |     | Г   |
|       | И      | ПР. | ЯР  |    |    |    | ЗР  | ТА   |      | ЛЕ    | ШИМ | Н     |      |     |      |    |      |     | ВИД |

3 ЛЕСНЫЕ КУЛЬТУРЫ  
 7,0 1000 1 53 19 24 3 1 СТР 29 203 2 7 7  
 19 2,8 А2 203

ХОЗМЕРОПР.: ПРОХ. РУБКА 15%  
 КУЛЬТУРЫ-50 Г., ВСПАМ. БОРОЗД., ПОСАДКА РУЧНАЯ, СОСТОЯНИЕ  
 ХОРОШИЕ  
 ПОВРЕЖДЕНИЕ ФИТОВРЕДИТЕЛИ, СОСНА ОБ. ИСКУС, СЛАБАЯ,  
 КОРНЕВАЯ ГУБКА  
 УСЫХАЮЩИХ ДЕРЕВЬЕВ, 10%  
 ОХОТОВОНИТЕТ ПО ЛОСЮ 4, ПО КОСУЛЕ 4

ИТОГО ПО КАТЕГОРИИ  
 7,0 203 7 7  
 ПО СОСТАВЛЯЮЩИМ ПОРОДАМ

СО 203

ИТОГО ПО КВАРТАЛУ  
 48,0 1128 7 7  
 ПО СОСТАВЛЯЮЩИМ ПОРОДАМ

СО 1122  
 КЛЯ 2  
 А 4



*М.В. Верно*  
*Директор государственного*  
*музея «*  
*Лесная охрана*  
*государственного лесничества*  
*Тюльшинов А.Т.*