

УТВЕРЖДАЮ:

Должность заместитель руководителя  
управления лесного хозяйства

Воронежской области

Ф.И.О. М.В. Скрынникова

Скрынникова  
Дата 10.10.2017

Акт  
лесопатологического обследования № 334  
лесных насаждений Воронежского лесничества  
Воронежская область

Способ лесопатологического обследования: 1. Визуальный   
2. Инструментальный

Место проведения:

Участковое лесничество	Урочище (дача)	Квартал (кварталы)	Выдел (выделы)	Площадь, га
Тресвятское	-	82	8	3.8

Лесопатологическое обследование проведено на общей площади 3,8 га.

2. Инструментальное обследование лесного участка.

2.1. Фактическая таксационная характеристика лесного насаждения соответствует таксационному описанию.

Ведомость лесных участков с выявленными несоответствиями таксационным описаниям приведена в приложении 1 к данному Акту.

2.2. Состояние насаждений: с нарушенной устойчивостью.  с утраченной устойчивостью.

Причины повреждения: изменение уровня грунтовых вод под воздействием почвенно-климатических факторов (код 773), опенок (код 467).

Заселено (отработано) стволовыми вредителями:

Вид вредителя	Порода	Встречаемость (% заселенных деревьев)	Степень заселения лесного насаждения (слабая, средняя, сильная)
-	-	-	-
-	-	-	-
-	-	-	-
-	-	-	-
-	-	-	-
-	-	-	-
-	-	-	-

Повреждено огнем:

Вид пожара	Порода	Состояние корневых лап		Состояние корневой шейки		Подсушивание луба	
		процент поврежденных огнем корней	процент деревьев с данным повреждением	ожог корневой шейки по окружности (1/4; 2/4; 3/4; более 3/4)	процент деревьев с данным повреждением	по окружности (1/4; 2/4; 3/4; более 3/4)	процент деревьев с данным повреждением
-	-	-	-	-	-	-	-
-	-	-	-	-	-	-	-
-	-	-	-	-	-	-	-
-	-	-	-	-	-	-	-
-	-	-	-	-	-	-	-
-	-	-	-	-	-	-	-
-	-	-	-	-	-	-	-
-	-	-	-	-	-	-	-

Поражено болезнями:

Вид болезни	Порода	Встречаемость (% пораженных деревьев)	Степень заселения лесного насаждения (слабая, средняя, сильная)
опенок	Днп	100,00	сильная
-	-	-	-
-	-	-	-
-	-	-	-
-	-	-	-
-	-	-	-

2.3. Выборке подлежит 5,1 % деревьев по запасу,

в том числе:

ослабленных 0 %,

сильно ослабленных 0 %,

усыхающих 0,2 %, причины назначения: деревья хвойных пород (п.31 приказа Минприроды РФ №470 от 12.09.2016г.)

свежего сухостоя 0 %,

свежего ветровала 0 %,

свежего бурелома 0 %,

старого сухостоя 4,9 %,

старого ветровала 0 %,

старого бурелома 0 %,

аварийных 0 %.

2.4. Полнота лесного насаждения после уборки деревьев, подлежащих рубке, составит 0,57.

Критическая полнота для данной категории лесных насаждений составляет 0,3.

## ЗАКЛЮЧЕНИЕ

С целью предотвращения негативных процессов или снижения ущерба от их воздействия назначено:

Участковое лесничество	Урочище (дача)	Квартал	Выдел	Площадь выдела, га	Вид мероприятия	Площадь мероприятия, га	Порода	Выбираемый запас на выдел, куб. м	Крайние сроки проведения
Тресвятское	-	82	8	3,8	ВСП	3,8	С, Днн., Ос	49	2018 год

\* Днн - дуб нагорный низкоствольный

Ведомость перечета деревьев, назначенных в рубку, и абрис лесного участка прилагаются (приложение 2 и 3 к данному акту).

Меры по обеспечению возобновления: -.

Мероприятия, необходимые для предупреждения повреждения или поражения смежных насаждений: своевременное проведение проектируемых мероприятий, надзор за санитарным и лесопатологическим состоянием.

Сведения для расчета степени повреждения:

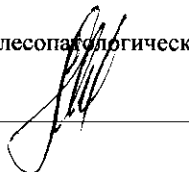
год образования старого сухостоя 2012-2016

основная причина повреждения древесины: гнили.

Дата проведения обследований: 28.08.2017 года.

Исполнитель работ по проведению лесопатологического обследования:

Мащенко С.В.





Результаты проведения лесопатологического обследования  
лесных насаждений, поврежденных вредителями леса (железистокрыльцами) за 28.8.2017 года  
Субъект Российской Федерации: Воронежская область, Лесничество (лесопарк) Воронежское.  
Участковое лесничество: Тресвятское. Урочище (лесная дача): -.

1	2	3	4	5	6	7	Таксационная характеристика лесного насаждения									17	18	Распределение деревьев по степени обедания кроны, % от числа стволов					Назначенные мероприятия		
							состав	порода	возраст	средняя высота, м	средний диаметр, см	тип леса	плотота	бонитет	запас, куб. м/га			вид вредителя	Доля поврежденных деревьев, % от количества	до 25	26 - 49	50 - 75	более 75	фаза развития вредителя	вид
1	2	3	4	5	6	7	8	9	10	11	12	13	14	15	16	17	18	19	20	21	22	23	24	25	26

Показатели, не соответствующие таксационному описанию отмечаются "x". Расшифровка кодов причин и признаков указана в акте.

Исполнитель работ по проведению лесопатологического обследования

Машенко С.В.

Дата составления документа: 30/08/2017 года. Телефон: 89202254149.



Результаты проведения лесопатологического обследования  
лесных насаждений с использованием данных дистанционного зондирования Земли (авиационных и космических снимков)\*  
Субъект Российской Федерации: Воронежская область. Лесничество (лесопарк): Воронежское.  
Участковое лесничество: Пресвитское. Урочище (лесная дача):

Номер лесного квартала	Номер лесотаксационного выдела	Площадь лесотаксационного выдела, га	Номер лесопатологического выдела	Площадь лесопатологического выдела, га	Краткая таксационная характеристика лесных насаждений по данным лесоразбора										Краткая характеристика материалов дистанционного зондирования Земли			Дата дешифрирования (дд.мм.гггг)	Предполагаемая причина повреждения	Наименование мероприятия		
					средний возраст	средняя высота, м	средний диаметр, см	тип леса/тип лесоразрешительных условий	относительная полнота	бонитет	общий запас древесины, куб м/га	тип и наименование летательного аппарата	наименование съемочной аппаратуры	режим съемки (панорама/стереоснимок/мульти-спектральный/гиперспектральный/К/Р/ИК/NDVI)	пространственное разрешение (для каждого режима), м	дата съемки (дд.мм.гггг)	вид			площадь, га	срок проведения (мм.гггг)	
1	2	3	4	5	6	7	8	9	10	11	12	13	14	15	16	17	18	19	20	21	22	23

\* данный вид работ не проводился  
Исполнитель работ по проведению лесопатологического обследования:

Машенко С.В.

Дата составления документа: 30.08.2017 года. Телефон: 89202254149.

Ведомость перечета деревьев назначенных в рубку

ВРЕМЕННАЯ ПРОБНАЯ ПЛОЩАДЬ № \_\_1\_\_

Субъект Российской Федерации: Воронежская область.

Лесничество (лесопарк): Воронежское. Квартал: 82. Выдел: 8.

Площадь: 3,8 га., Площадь мероприятия: 3,8 га.

Номер очага вредных организмов: б/н. Размер пробной площади: 3,8 га.

Таксационная характеристика:

тип леса: СДСН; состав: 6С2ДНН2ОС; возраст: 106 лет; бонитет: 1.

полнота: 0,57/0,6; запас на га: 254; возобновление: отсутствует.

Время и причина ослабления лесного насаждения:

Причины повреждения: изменение уровня грунтовых вод под воздействием почвенно-климатических факторов (код 773), опенок (код 467).

Тип очага вредных организмов: -.

Фаза развития очага вредных организмов: -.

Средневзвешенная категория санитарного состояния обследуемого лесного участка: 1,95

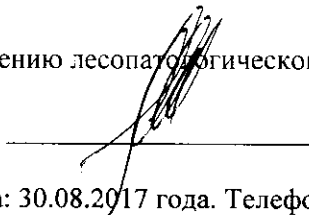
Состояние лесного насаждения, намечаемые мероприятия:

Состояние насаждений: насаждение с нарушенной устойчивостью

Намечаемое мероприятие: ВСП.

Исполнитель работ по проведению лесопатологического обследования:

Мащенко С.В.



Дата составления документа: 30.08.2017 года. Телефон: 89202254149.



## ВЕДОМОСТЬ ПЕРЕЧЕТА ДЕРЕВЬЕВ

Порода1: С

Ступени толщины см	Количество деревьев по категориям состояния, шт.																Всего деревьев по ступеням толщины	
	I	II	III	IV		V		VI			ветровал, бурелом			аварийные деревья			шт.	в том числе подлежат рубке, %
				НЗ	З	НЗ	З	НЗ	З	О	НЗ	З	О	НЗ	З	О		
<b>1</b>	<b>2</b>	<b>3</b>	<b>4</b>	<b>5</b>	<b>6</b>	<b>7</b>	<b>8</b>	<b>9</b>	<b>10</b>	<b>11</b>	<b>12</b>	<b>13</b>	<b>14</b>	<b>15</b>	<b>16</b>	<b>17</b>	<b>18</b>	<b>19</b>
36								1									1	0,3
40	65																65	
44	54																54	
48	73	88		1													162	0,3
52		32															32	
-																		
-																		
-																		
-																		
итого, шт	192	120		1				1									314	-
итого, %	61,1	38,2		0,3				0,3									-	0,3
итого, куб.м.	353,6	273,8		2,2				1,2									630,7	-
итого, куб.%	56,1	43,4		0,3				0,2									-	0,4

Выбираемый запас 3,4 м<sup>2</sup>

Порода2: Днн

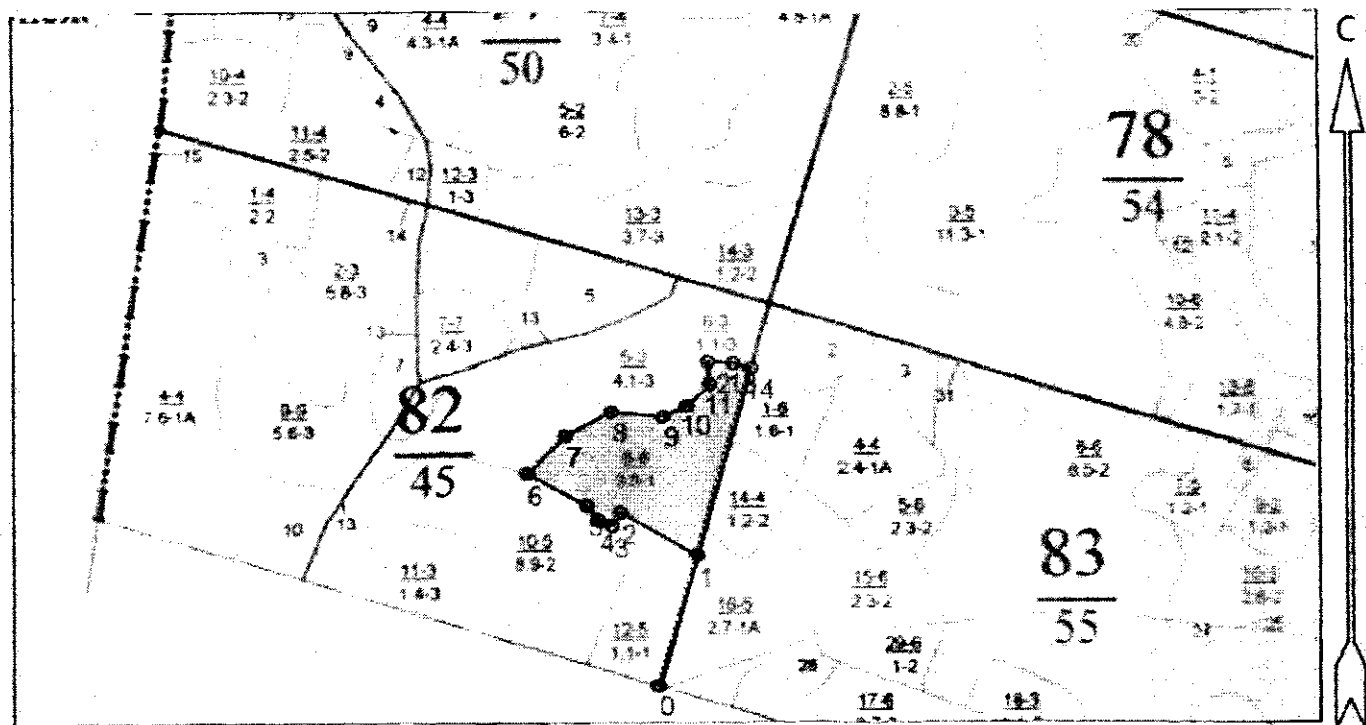
Ступени толщины см	Количество деревьев по категориям состояния, шт.																Всего деревьев по ступеням толщины	
	I	II	III	IV		V		VI			ветровал, бурелом			аварийные деревья			шт.	в том числе подлежат рубке, %
				НЗ	З	НЗ	З	НЗ	З	О	НЗ	З	О	НЗ	З	О		
<b>1</b>	<b>2</b>	<b>3</b>	<b>4</b>	<b>5</b>	<b>6</b>	<b>7</b>	<b>8</b>	<b>9</b>	<b>10</b>	<b>11</b>	<b>12</b>	<b>13</b>	<b>14</b>	<b>15</b>	<b>16</b>	<b>17</b>	<b>18</b>	<b>19</b>
16								25									25	10,4
20								29									29	12,1
24								22									22	9,2
28			45					12									57	5,0
32				49				5									54	2,1
36			28					5									33	2,1
40			18					2									20	0,8
-																		
-																		
-																		
итого, шт			91	49				100									240	-
итого, %			37,9	20,4				41,7									-	14,1
итого, куб.м.			93,8	46,6				45,6									185,9	-
итого, куб.%			50,5	25,0				24,5									-	4,7

Выбираемый запас 45,6 м<sup>2</sup>



Абрис участка

Масштаб 1:10000



N выдела	Ленты (круговой площадки) пересчета				
	Сплошной пересчет	Длина, м	Ширина, м	Радиус, м	Площадь, га
8	Сплошной пересчет				3,80

Номера точек	Координаты	Румбы линий, °	Длина, м
0-1	-	СВ 17°	184
1-2	-	СЗ 60°	118,4
2-3	-	ЮЗ 31°	21,6
3-4	-	СЗ 68°	20
4-5	-	СЗ 38°	25,8
5-6	-	СЗ 62°	92,5
6-7	-	СВ 45°	74,8
7-8	-	СВ 62°	70,5
8-9	-	ЮВ 85°	69,8
9-10	-	СВ 65°	35,7
10-11	-	СВ 46°	42,6
11-12	-	СЗ 5°	30,7
12-13	-	ЮВ 87°	35,3
13-14	-	ЮВ 72°	24,3
14-1	-	ЮЗ 16°	268

Условные обозначения:

Исполнитель работ по проведению лесопатологического обследования:

Машенко С.В.

Дата составления документа: 30.08.2017 года. Телефон: 89202254149.

Копия верна!  
 Директор Воронежского филиала КУ Во, лесная охрана А. Н. Ярославов  
 Воронежской лесхозгубо

444

Квартал 82

Участковое лесничество: ТРЕСВЯТСКОЕ

ЛЕСА, РАСПОЛ. В СТЕПЯХ ГОРАХ ДР

N	Пло-щадь	Состав	Подросл	по:я:Вм:	Эле:	Воз:	Вы:	Ди:	Кл:	Гр:	Бо:	Тип:	Полн:	Запас	Сарост.	Кл:	Запас	на	выделе,	лес.МЗ			
де-ла:	га	ва, рельеф, особен:	по:я:Со:	менн:	ра:	со:	ам:	с:	па:	ни:	лес:	лес:	ога:	лес:	МЗ:	ас:	су:	ре:	еди:	захламл.	Хозяйственные		
		ости выдела. Омет:	ле-са:	ст:	та:	ет:	во:	сп:	ро:	те:	ТЛУ	Сучм:	на:	обшй:	в т.ч. ко:	по:	то:	стоя:	лик:	обшй:	лик:	мероприятия	
		ка о порослехом:	у:	ру-са:	р:	ас:	ас:	ас:	ас:	ас:	ас:	а пл:	она:	на:	сос:	ва:	та:	ва:	ва:	ва:	ва:	ва:	ва:
		ег. незалес. замель:	с:	са:	та:	та:	та:	та:	та:	та:	та:	сече:	га:	выдел:	ляю:	ри:	ри:	ри:	ри:	ри:	ри:	ри:	ри:
		Хар. лесных культур:	с:	са:	та:	та:	та:	та:	та:	та:	та:	ний:	ий:	ий:	ий:	ий:	ий:	ий:	ий:	ий:	ий:	ий:	ий:
		Кадастров. оценка:																					
1	2	3	4	5	6	7	8	9	10	11	12	13	14	15	16	17	18	19	20	21	22	23	24
1	2,0	80С1ПШ+ДНН+С	1	16	ОС	35	16	16	4	3	2	ССРТ	,6	11	22	18	3						
		ЛП					14	14				В2				2	3						
		Б					18	20								2	2						
2	5,8	80С1Б1ПШ+ДНН	1	10	ОС	25	10	10	3	2	3	ССРТ	1,0	10	58	46	3					4	
		ЛП					12	12				В2				6	2						
		Б					8	8								6	2						
3	,5	80С1ПШ+Б	1	8	ОС	20	8	8	2	1	3	ССРТ	,8	6	3	3	3						
		ЛП					8	8				В2				3	3						
		С					7	10								2							
4	7,6	10С+ДНН	1	28	С	77	28	32	4	2	1А	СДН	,6	28	213	213	4						
		лесные культуры										С2											
5	4,1	80С2ЛП+Б+ДНН	1	10	ОС	25	10	10	3	2	3	ССРТ	,7	7	29	23	3						
		ЛП					8	8				В2				6	3						
6	1,1	80С2С+ЛП+Б	1	10	ОС	25	10	10	3	2	3	ССРТ	,5	5	6	5	3						
		ЛП					8	12				В2				1	2						
		ОС														3						1	
7	2,4	6ДНН2Б2ОС+ЛП	1	20	ДНН	70	19	24	7	2	3	ССРТ	,5	14	34	20	3						
		Б					22	24				В2				7	2						
		ОС					19	24								7	3						
8	3,8	6С2ДНН2ОС+Б+ЛП	1	26	С	105	28	44	6	3	1	СДН	,6	25	95	57	1						
		ДНН					23	28				С2				19	2						
		ОС					24	28								19	4						
		подросл: 10С (15) 3,0 м, 1,5 тмс.шт/га																					
		подлесок: РКТ СР.ГУСТ																					
		ПОСТАВ НЕОДНОРОДНЫЙ, ПОЛНОТА НЕРАВНОМЕРНАЯ, ГОС. ПРИР. ЗАКАЗНИК "ВОРОНЕЖСКИЙ"																					
		Селекционная оценка: НОРМАЛЬНЫЕ																					
9	5,6	8ДНН1Б1ЛП+С	1	22	ДНН	85	22	28	9	4	3	ДОСН	,6	19	106	85	2						
		ЛП					23	28				С2Д				11	3						
		Б					19	24								10	3						
		ЛП																					
		подлесок: РКТ СР.ГУСТ																					
		ПОСТАВ НЕОДНОРОДНЫЙ, ПОЛНОТА НЕРАВНОМЕРНАЯ, ГОС. ПРИР. ЗАКАЗНИК "ВОРОНЕЖСКИЙ"																					
		Селекционная оценка: НОРМАЛЬНЫЕ																					
10	8,9	5ДНН1Б1ОС3С+ЛП	1	25	ДНН	85	24	32	5	3	2	СДН	,7	27	240	120	2						
		Б					25	32				С2				24	2						
		ОС					24	28								72	4						
		С					28	40															