

УТВЕРЖДАЮ:

Должность: Заместитель руководителя
управления лесного хозяйства Воронежской
области

Ф.И.О М.В. Скрынникова *Скрынникова*

Дата 10.10.2017

Акт
лесопатологического обследования № 130

лесных насаждений

Пригородного
Воронежской области

лесничества (лесопарка)
(субъект Российской Федерации)

Способ лесопатологического обследования: 1. Визуальный

2. Инструментальный

Место проведения

Участковое лесничество	Урочище (дача)	Квартал (кварталы)	Выдел (выделы)	Площадь, га
Правобережное		4	32	2.7

Лесопатологическое обследование проведено на общей площади 2.7 га.

1. Визуальное лесопатологическое обследование.

Наземное

Дистанционное

1.1 На площади 2.7 га фактическая таксационная характеристика лесного насаждения соответствует таксационному описанию.

Причины несоответствия:

Список участков с выявленными несоответствиями приведён в приложении 1 к настоящему Акту.

1.2. Лесные насаждения с нарушенной и утраченной устойчивостью выявлены на площади _____ га:

Участковое лесничество	Урочище (дача)	Площадь, га		Причина ослабления (гибели)
		с нарушенной устойчивостью	с утраченной устойчивостью	
Итого				

Состояние обследованных лесных насаждений приведено в приложении 1.1 - 1.4 к Акту в зависимости от метода проведения ЛПО

1.3. В обследованных лесных участках прогнозируется:

Прогноз	Площадь, га
Ослабление лесных насаждений	
Усыхание лесных насаждений различной степени	
Развитие очагов вредных организмов	

1.4. Обнаружено загрязнение лесного участка отходами и выбросами: **промышленными**

бытовыми

Вид загрязнения	Размеры загрязнения			Объём, кубм	Площадь загрязнения, га
	длина, м	ширина, м	высота, м		

ЗАКЛЮЧЕНИЕ

Оценка текущего санитарного и лесопатологического состояния лесных насаждений, назначенные профилактические мероприятия по защите лесов агитационные мероприятия:

Основная причина повреждения насаждения -изменение уровня грунтовых вод под действием почвенно-климатических факторов.

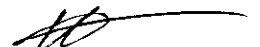
Уборке подлежит 100% неликвидной древесины (п. 42 Правил осуществления мероприятий по предупреждению распространения вредных организмов, утверждены приказом Минприроды России от 12.09.2016 № 470).

Исполнитель работ по проведению лесопатологического обследования:

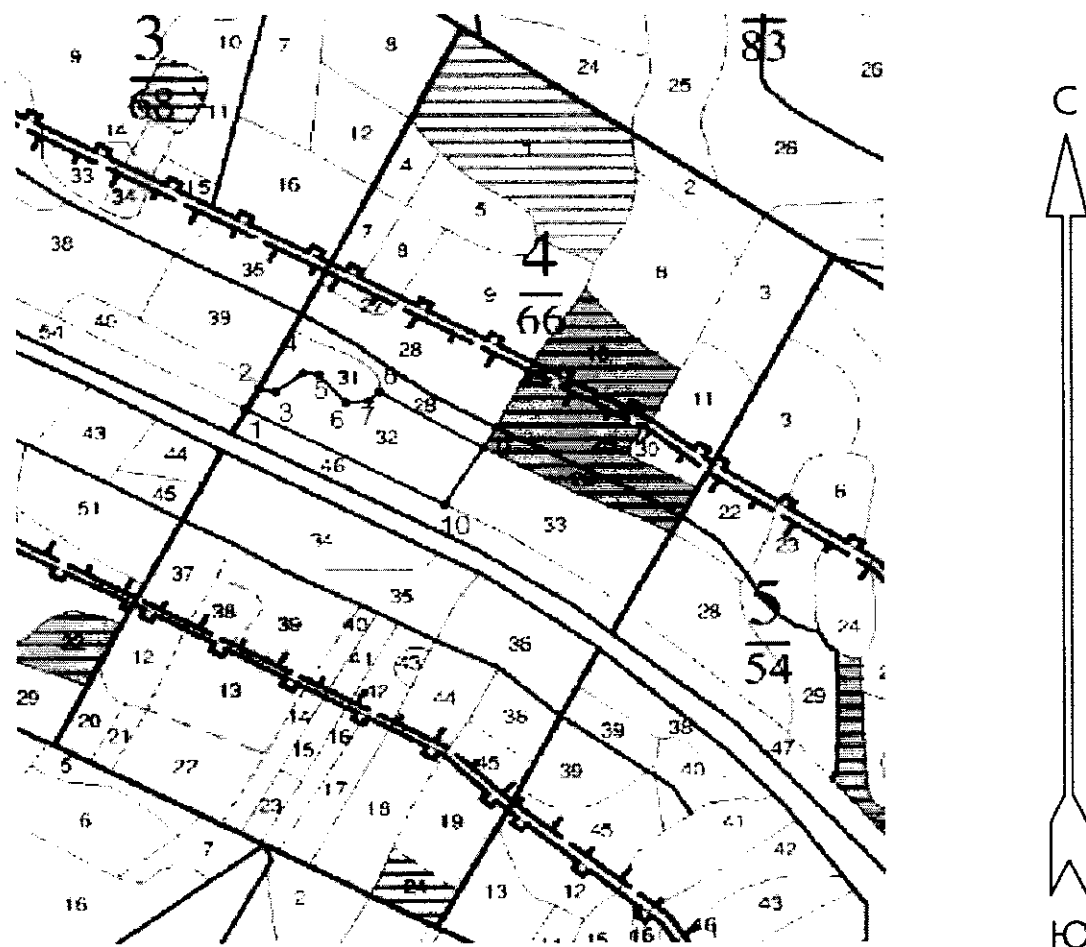
ФИО

Трунтаев П.В.

Подпись



Абрис участка
М 1:10000



Условные обозначения:



обследованная площадь

Обследованная площадь:

2.7 га

№ выдела	Ленты (круговой площадки) перечета				
	№ ленты (площадки)	длина, м	ширина, м	радиус, м	площадь га

№№	Направление	Румб	Длина, м
1 - 2	СВ	30° 00'	34.5
2 - 3	ЮВ	76° 30'	22.5
3 - 4	СВ	52° 30'	45.0
4 - 5	ЮВ	83° 30'	20.5
5 - 6	ЮВ	41° 00'	53.5
6 - 7	СВ	86° 30'	29.5
7 - 8	СВ	45° 00'	19.5
8 - 9	ЮВ	59° 00'	157.5
9 - 10	ЮЗ	31° 30'	96.0
10 - 1	СЗ	61° 30'	293.0

Исполнитель работ по проведению лесопатологического обследования:

ФИО

Трунтаев П.В.

Подпись

Дата составления документа

14.09.2017

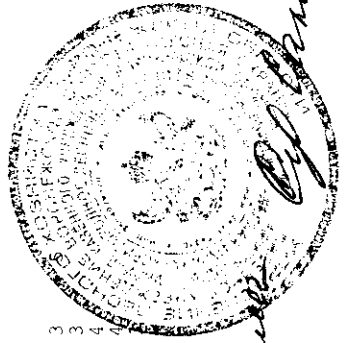
Телефон

89102838687

ЛЕСА ЗАЩ. ПОЛОС ВДОЛЬ Ж/Д И Л/Д

Участковое лесничество: ПРАВОБЕРЕЖНОЕ

1	2	3	4	5	6	7	8	9	10	11	12	13	14	15	16	17	18	19	20	21	22	23	24
27	4	70СЗЛП	1	15	ОС	35	16	16	4	3	2	ДОСН	7	13	5	3	3						
подлесок: ЛШ СР.ГУСТ озу: Уч-ки ЛЕСА ШИРИНОЙ 1 КМ ВОКРУГ НАСЕЛЕН. ПУНКТОВ 28 3,3 БДНН2КЛН+ЯОН 1 22 ДНН 110 23 32 11 4 3 ДОСН ,6 19 63 38 3 КЛН 22 32 КЛН 70 19 24 подрост: БЯВ4КЛО (5) 0,5 м, 2,0 тыс.шт/га подлесок: ЛШ БРК СР.ГУСТ ПОСТ. ПРОБНЫЕ ПЛОЩАДИ ВГЛТА селекционная оценка: НОРМАЛЬНЫЕ озу: Уч-ки ЛЕСА ШИРИНОЙ 1 КМ ВОКРУГ НАСЕЛЕН. ПУНКТОВ 29 3,2 БДН2ЯОВ1ЛП1КЛП 1 24 ДНН 94 24 28 5 2 2 ДОСН ,7 25 80 48 ЯОН 25 36 СЗД 16 ЛП 22 26 8 КЛП 22 26 8 подлесок: ЛШ СР.ГУСТ культуры-18 г., ВСТАШ. ПОЛОС., ПОСЕВ РУЧНОЙ, СОСТОЯНИЕ УДОВЛЕТВОРИТЕЛЬНЫЕ В ВЫДЕЛЕ ОПЫТНЫЕ ОБЪЕКТЫ ВГЛТА озу: Уч-ки ЛЕСА ШИРИНОЙ 1 КМ ВОКРУГ НАСЕЛЕН. ПУНКТОВ 30 ,5 8Б2ЛП 1 20 Б 40 20 22 4 2 1 ДОСН ,7 16 8 6 6 ЛП 2 подрост: 10ЯОВ (10) 1,5 м, 4,0 тыс.шт/га озу: Уч-ки ЛЕСА ШИРИНОЙ 1 КМ ВОКРУГ НАСЕЛЕН. ПУНКТОВ 31 ,8 100С+ДНН+КЛН 1 22 ОС 80 22 30 8 4 3 ДОСН ,7 22 18 18 4 ЛП 18 22 СЗД подлесок: 6КЛО4ЯОВ (5) 0,5 м, 2,0 тыс.шт/га озу: ЛШ СР.ГУСТ повреждение , ОСИНА, СИЛЬНАЯ, ЛОЖНЫЙ ГРУТОВИК озу: Уч-ки ЛЕСА ШИРИНОЙ 1 КМ ВОКРУГ НАСЕЛЕН. ПУНКТОВ 32 2,7 БДНН2ЯОН1ЛП1Б+ОС 1 21 ДНН 85 20 26 9 4 3 ДОСН ,6 17 46 27 3 3 ЯОН 24 36 9 3 ЛП 18 22 5 3 Б 28 64 5 4 подлесок: ЛШ СР.ГУСТ селекционная оценка: НОРМАЛЬНЫЕ озу: Уч-ки ЛЕСА ШИРИНОЙ 1 КМ ВОКРУГ НАСЕЛЕН. ПУНКТОВ 33 3,0 5ДНН2ЯОН1ЛП1КЛН 1 23 ДНН 110 24 32 11 4 3 ДОСН ,7 23 69 34 3 1КЛН+ОС 25 36 14 3 ЯОН 23 30 7 4 ЛП 23 30 7 4 КЛН 23 30 7 4 КЛН 70 17 20 7																							
УСЕКАЩИХ ДЕРЕВЬЕВ, 15% ВЫБ. САНР. 1 ОЧ 15% ВЫБ. САНР. 1 ОЧ 15% ВЫБ. САНР. 1 ОЧ 15%																							



96

Кочина Верна И.О. директор лесхоза «Менорское филиальное ЛУИ МР, лесхоза «Орляно»»