

УТВЕРЖДАЮ:

Должность: Заместитель руководителя
управления лесного хозяйства Воронежской
области

Ф.И.О М.В. Скрынникова 

Дата 10.10.2017

Акт
лесопатологического обследования № 328

лесных насаждений

Пригородного
Воронежской области

лесничества (лесопарка)
(субъект Российской Федерации)

Способ лесопатологического обследования: 1. Визуальный

2. Инструментальный

Место проведения

Участковое лесничество	Урочище (дача)	Квартал (кварталы)	Выдел (выделы)	Площадь, га
Правобережное		4	35	1.4

Лесопатологическое обследование проведено на общей площади

1.4

га.

1. Визуальное лесопатологическое обследование.

Наземное

Дистанционное

1.1 На площади 1.4 га фактическая таксационная характеристика лесного насаждения соответствует таксационному описанию.

Причины несоответствия:

Список участков с выявленными несоответствиями приведён в приложении 1 к настоящему Акту.

1.2. Лесные насаждения с нарушенной и утраченной устойчивостью выявлены на площади

га:

Участковое лесничество	Урочище (дача)	Площадь, га		Причина ослабления (гибели)
		с нарушенной устойчивостью	с утраченной устойчивостью	
Итого				

Состояние обследованных лесных насаждений приведено в приложении 1.1 - 1.4 к Акту в зависимости от метода проведения ЛПО

1.3. В обследованных лесных участках прогнозируется:

Прогноз	Площадь, га
Ослабление лесных насаждений	
Усыхание лесных насаждений различной степени	
Развитие очагов вредных организмов	

1.4. Обнаружено загрязнение лесного участка отходами и выбросами:

промышленными

бытовыми

Вид загрязнения	Размеры загрязнения			Объём, кубм	Площадь загрязнения, га
	длина, м	ширина, м	высота, м		

ЗАКЛЮЧЕНИЕ

Оценка текущего санитарного и лесопатологического состояния лесных насаждений, назначенные профилактические мероприятия по защите лесов агитационные мероприятия:

Основная причина повреждения насаждения - изменение уровня грунтовых вод под действием почвенно-климатических факторов.

Уборке подлежит 100% неликвидной древесины (п. 42 Правил осуществления мероприятий по предупреждению распространения вредных организмов, утверждены приказом Минприроды России от 12.09.2016 № 470).

Исполнитель работ по проведению лесопатологического обследования:

ФИО

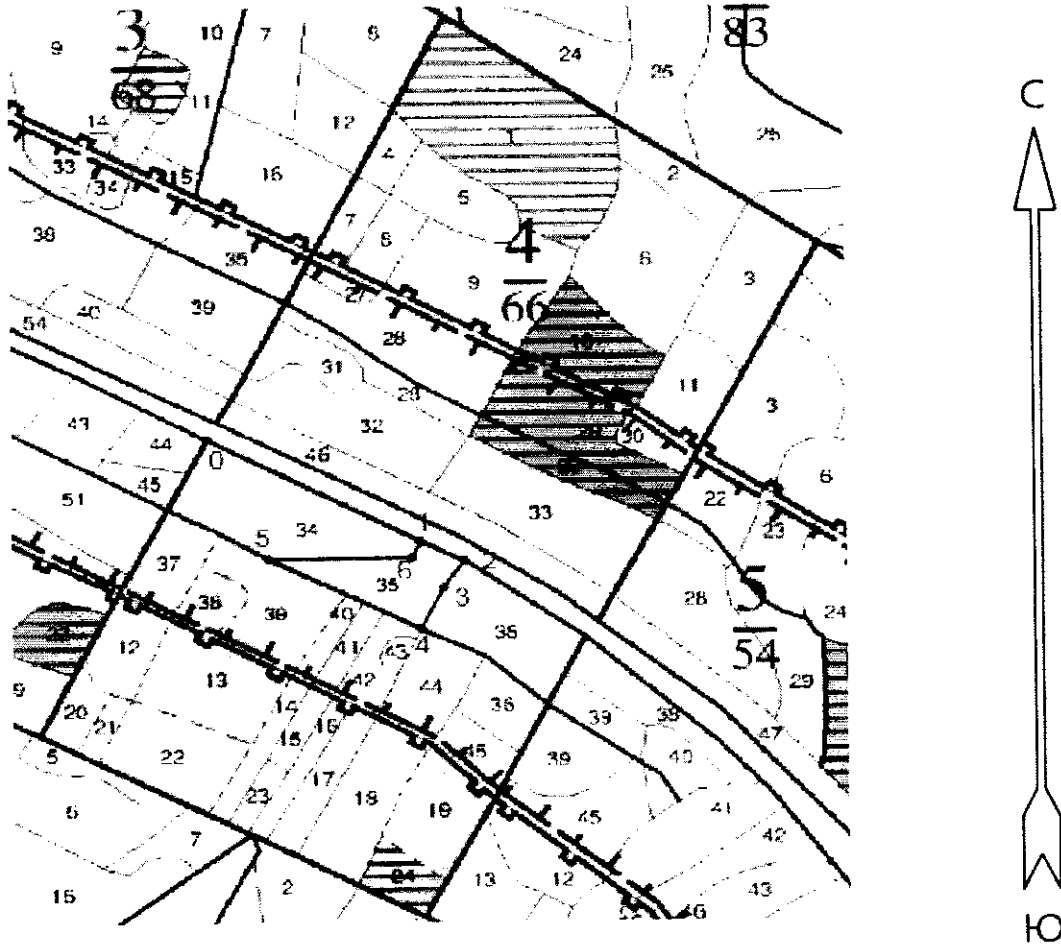
Трунтаев П.В.

Подпись



Приложение 3 к акту
лесопатологического обследования

Абрис участка
М 1:10000



Условные обозначения:



обследованная площадь

Обследованная площадь:

1.4 га

№ выдела	Ленты (круговой площадки) перечета				
	№ ленты (площадки)	длина, м	ширина, м	радиус, м	площадь га

№№	Направление	Румб	Длина, м
0 - 1	ЮВ	61° 30'	315.0
1 - 2	ЮВ	64° 30'	62.5
2 - 3	ЮЗ	34° 00'	47.5
3 - 4	ЮЗ	26° 30'	65.5
4 - 5	СЗ	63° 00'	222.0
5 - 6	СВ	89° 30'	186.0
6 - 1	СВ	26° 00'	25.0

Исполнитель работ по проведению лесопатологического обследования:

ФИО

Трунтаев П.В.

Подпись

Дата составления документа

14.09.2017

Телефон

89102838687

Участковое лесничество: ПРАВОБЕРЕЖНОЕ

ЛЕСА ЗАЩ. ПОЛОС ВДОЛЬ Ж/Д И А/Д

Квартал 4

N	Состав	Подрост	по Я	Вы-	Сле-	Воз-	Вы-	Ди:	Кл:	Гр:	Во:	Тип	Полн:	Запас	сырост.	Кл:	Запас	на	выделе,	лес. МЗ			
де-	вы-	шал,	лесок	покров	поч:	со-	мент:	ра	со-	ам:	с	пани:	леса	ста	леса,	лес. МЗ	ас:	ре-	еди-	захламлени.	Хозяйственные		
ла:	га	осми	выдела	Отмет:	ле-	ст	та	етво:	во:	те:	ТЛУ	дей	на	сос-	та:	ва:	рн:	де-	обший:	лик-	мероприятия		
:	:	проеис.	Наимен.	кат:	ру-	:	р	ас:	ас:	г:	:	та:	та:	сече:	га	: выдел:	ляю-	ос:	ревь:	вида:			
:	:	ет. неалес.	земель:	с:	са-	:	та:	та:	та:	та:	:	сич:	ней:	шим:	ти:	:	ев:	:	:	:			
:	:	Кадастров.	оценка:	:	:	:	:	:	:	:	:	:	:	:	:	:	:	:	:	:	:		
1	2	3	4	5	6	7	8	9	10	11	12	13	14	15	16	17	18	19	20	21	22	23	24

селекционная оценка: НОРМАЛЬНЫЕ

озу: Уч-ки ЛЕСА ШИРИНОЙ 1 КМ ВОКРУГ НАСЕЛЕН. ПУНКТОВ
34 2,9 4ДНН3ОС1Б1ЯОН1КЛН 1 22 ДНН 85 20 26 9 4 3 ДОСН
+ЛП ОС 23 32 16 4

подлесок: ЛЩ СР. ГУСТ
повреждение , ОСИНА, СИЛЬНАЯ, ЛОЖНЫЙ ТРУТОВИК
селекционная оценка: НОРМАЛЬНЫЕ

озу: Уч-ки ЛЕСА ШИРИНОЙ 1 КМ ВОКРУГ НАСЕЛЕН. ПУНКТОВ
35 1,4 8ДНН2ЯОН+ЛП 1 23 ДНН 90 23 30 9 4 3 ДОСН
ЯОН 25 32 26 3 6 3

селекционная оценка: НОРМАЛЬНЫЕ

озу: Уч-ки ЛЕСА ШИРИНОЙ 1 КМ ВОКРУГ НАСЕЛЕН. ПУНКТОВ
36 3,0 4ДНН3ЯОН1ЛП2КЛН 1 23 ДНН 110 24 36 11 4 3 ДОСН
ЯОН 26 40 21 4 14 3

селекционная оценка: НОРМАЛЬНЫЕ

озу: Уч-ки ЛЕСА ШИРИНОЙ 1 КМ ВОКРУГ НАСЕЛЕН. ПУНКТОВ
37 1,0 6ДНН2ЯОН1Б1ЛП+КЛН 1 23 ДНН 85 22 28 9 4 3 ДОСН
ЯОН 25 32 2 4 2 3

селекционная оценка: НОРМАЛЬНЫЕ

озу: Уч-ки ЛЕСА ШИРИНОЙ 1 КМ ВОКРУГ НАСЕЛЕН. ПУНКТОВ
38 6 10Б 1 27 Б 58 27 30 6 3 1 ДОСН
культуры с культ. под пол. леса С2Д ,6 22 13 13 3

селекционная оценка: НОРМАЛЬНЫЕ

озу: Уч-ки ЛЕСА ШИРИНОЙ 1 КМ ВОКРУГ НАСЕЛЕН. ПУНКТОВ
39 2,0 8Б1ЯОВ1ЛП+КЛН 1 26 Б 58 27 30 6 3 1А ДОСН
лесные культуры ЛП 18 20 6 2 5 3

селекционная оценка: НОРМАЛЬНЫЕ

озу: Уч-ки ЛЕСА ШИРИНОЙ 1 КМ ВОКРУГ НАСЕЛЕН. ПУНКТОВ
40 4 6ЯОВ2КТО2ЛП+Б 1 15 ЯОВ 35 16 14 2 1 2 ДОСН
КТО ЛП 15 14 1 3 1 3

культура-54 г., состояние УДОВЛЕТВОРИТЕЛЬНЫЕ
ПОСТ. ПРОБНЫЕ ПЛОЩАДИ ВЛТА
озу: Уч-ки ЛЕСА ШИРИНОЙ 1 КМ ВОКРУГ НАСЕЛЕН. ПУНКТОВ
54 г., ВСТАШ. СЛГОВШ., ПОСАДКА РУЧНАЯ, СОСТОЯНИЕ УДОВЛЕТВОРИТЕЛЬНЫЕ

ПОСТ. ПРОБНЫЕ ПЛОЩАДИ ВЛТА,
озу: Уч-ки ЛЕСА ШИРИНОЙ 1 КМ ВОКРУГ НАСЕЛЕН. ПУНКТОВ
8Б1ЯОВ1ЛП+КЛН 1 26 Б 58 27 30 6 3 1А ДОСН ,8 27 54 43 3
лесные культуры ЛП 18 20 6 2 5 3

культура-54 г., состояние УДОВЛЕТВОРИТЕЛЬНЫЕ
ПОСТ. ПРОБНЫЕ ПЛОЩАДИ ВЛТА
озу: Уч-ки ЛЕСА ШИРИНОЙ 1 КМ ВОКРУГ НАСЕЛЕН. ПУНКТОВ
8Б1ЯОВ1ЛП+КЛН 1 26 Б 58 27 30 6 3 1А ДОСН ,8 27 54 43 3
лесные культуры ЛП 18 20 6 2 5 3

культура-54 г., состояние УДОВЛЕТВОРИТЕЛЬНЫЕ
ПОСТ. ПРОБНЫЕ ПЛОЩАДИ ВЛТА
озу: Уч-ки ЛЕСА ШИРИНОЙ 1 КМ ВОКРУГ НАСЕЛЕН. ПУНКТОВ
8Б1ЯОВ1ЛП+КЛН 1 26 Б 58 27 30 6 3 1А ДОСН ,8 27 54 43 3
лесные культуры ЛП 18 20 6 2 5 3

культура-54 г., состояние УДОВЛЕТВОРИТЕЛЬНЫЕ
ПОСТ. ПРОБНЫЕ ПЛОЩАДИ ВЛТА
озу: Уч-ки ЛЕСА ШИРИНОЙ 1 КМ ВОКРУГ НАСЕЛЕН. ПУНКТОВ
8Б1ЯОВ1ЛП+КЛН 1 26 Б 58 27 30 6 3 1А ДОСН ,8 27 54 43 3
лесные культуры ЛП 18 20 6 2 5 3

культура-54 г., состояние УДОВЛЕТВОРИТЕЛЬНЫЕ
ПОСТ. ПРОБНЫЕ ПЛОЩАДИ ВЛТА
озу: Уч-ки ЛЕСА ШИРИНОЙ 1 КМ ВОКРУГ НАСЕЛЕН. ПУНКТОВ
8Б1ЯОВ1ЛП+КЛН 1 26 Б 58 27 30 6 3 1А ДОСН ,8 27 54 43 3
лесные культуры ЛП 18 20 6 2 5 3

культура-54 г., состояние УДОВЛЕТВОРИТЕЛЬНЫЕ
ПОСТ. ПРОБНЫЕ ПЛОЩАДИ ВЛТА
озу: Уч-ки ЛЕСА ШИРИНОЙ 1 КМ ВОКРУГ НАСЕЛЕН. ПУНКТОВ
8Б1ЯОВ1ЛП+КЛН 1 26 Б 58 27 30 6 3 1А ДОСН ,8 27 54 43 3
лесные культуры ЛП 18 20 6 2 5 3

культура-54 г., состояние УДОВЛЕТВОРИТЕЛЬНЫЕ
ПОСТ. ПРОБНЫЕ ПЛОЩАДИ ВЛТА
озу: Уч-ки ЛЕСА ШИРИНОЙ 1 КМ ВОКРУГ НАСЕЛЕН. ПУНКТОВ
8Б1ЯОВ1ЛП+КЛН 1 26 Б 58 27 30 6 3 1А ДОСН ,8 27 54 43 3
лесные культуры ЛП 18 20 6 2 5 3



Копия берета М.О. передала Директорское Управление
М.С. Юр., берета от березы