

УТВЕРЖДАЮ:

Должность: Заместитель руководителя
управления лесного хозяйства Воронежской
области

Ф.И.О М.В. Скрынникова 

Дата 10.10.2017

Акт
лесопатологического обследования № 319

лесных насаждений

Новохоперского
Воронежской области

лесничества (лесопарка)
(субъект Российской Федерации)

Способ лесопатологического обследования: 1. Визуальный

2. Инструментальный

Место проведения

Участковое лесничество	Урочище (дача)	Квартал (кварталы)	Выдел (выделы)	Площадь, га
Новохоперское		58	5	29

Лесопатологическое обследование проведено на общей площади

3 га.

1. Визуальное лесопатологическое обследование.

Наземное

Дистанционное

1.1 На площади 3 га фактическая таксационная характеристика лесного насаждения не соответствует таксационному описанию.

Причины несоответствия: **давность лесоустройства (2003 год)**

Список участков с выявленными несоответствиями приведён в приложении 1 к настоящему Акту.

1.2. Лесные насаждения с нарушенной и утраченной устойчивостью выявлены на площади

га:

Участковое лесничество	Урочище (дача)	Площадь, га		Причина ослабления (гибели)
		с нарушенной устойчивостью	с утраченной устойчивостью	
Итого				

Состояние обследованных лесных насаждений приведено в приложении 1.1 - 1.4 к Акту в зависимости от метода проведения ЛПО

1.3. В обследованных лесных участках прогнозируется:

Прогноз	Площадь, га
Ослабление лесных насаждений	
Усыхание лесных насаждений различной степени	
Развитие очагов вредных организмов	

1.4. Обнаружено загрязнение лесного участка отходами и выбросами:

промышленными

бытовыми

Вид загрязнения	Размеры загрязнения			Объём, кубм	Площадь загрязнения, га
	длина, м	ширина, м	высота, м		

ЗАКЛЮЧЕНИЕ

Оценка текущего санитарного и лесопатологического состояния лесных насаждений, назначенные профилактические мероприятия по защите лесов агитационные мероприятия:

Основная причина повреждения насаждения - верховой пожар 4-10 летней давности .


Уборке подлежит 100% неликвидной древесины (п. 42 Правил осуществления мероприятий по предупреждению распространения вредных организмов, утверждены приказом Минприроды России от 12.09.2016 № 470).

Исполнитель работ по проведению лесопатологического обследования:

ФИО

Трунтаев П.В.

Подпись



1	2	3	4	5	6	7	Таксономная характеристика лесного насаждения									Распределение деревьев по категориям состояния, % от запаса												Признаки повреждения деревьев	Доля поврежденных деревьев, %	Причина ослабления, повреждения	Потеклит рубке, %	Назначенные мероприятия			
							площадь вылета, га	Целевое назначение лесов	Категория защитных лесов	Номер лесопатологического вылета	площадь лесопатологического вылета	Гарь*	8	9	10	11	12	13	14	15	16	17	18	19	20	21	22					23	24	25	26
58	5	29	защитные	Целевые леса: противозаразные леса	1	3	Гарь*	СО							30	17	18	19	20	21	22	23	24	25	26	27	28	29	30	31	32	33	34	уборка неликвидной древесины	3

Показатели, не соответствующие таксономному описанию отмечаются * **
В колонке "полнота" указана фактическая полнота: в числителе - полнота по живой (растущей) части насаждения, в знаменателе - полнота рассчитана от общего запаса древесины на 1 гектаре (сырораствуше + сухостой + захламленность)

**Коды: 206 - обрыв корней (вывал) прошлых лет, 218 - слом ствола под кроной прошлых лет, 857 - верховой пожар 4-10 летней давности.

Список возможных используемых буквенных сокращений в колонке "порода" и "состав":

А - липа белая; Б - береза бородавчатая; В - яльг обильноцветущий; ВМ - яльг обильноцветущий; ГШ - груша; ДБ - дуб байрачный семейный; ДЕН - дуб байрачный высокостолбовый; ДПП - дуб байрачный порослевой высокостолбовый; ДПН - дуб пойменный порослевой высокостолбовый; ДП - дуб пойменный семейный; ДПН - дуб пойменный высокостолбовый; ДПП - дуб пойменный порослевой высокостолбовый; ДПН - дуб пойменный семейный; ДПН - дуб пойменный порослевой высокостолбовый; КЛН - клен остролистый высокостолбовый; КЛЮ - клен остролистый высокостолбовый; КЛП - клен полужелтый; КЛБ - клен альпийский; ЛП - липа; ОДЧ - ольха черная; ОС - осина; С - сосна обыкновенная естественного происхождения; СО - сосна обыкновенная искусственного происхождения; ТБ - тополь белый; ТТ - тополь гибридный; ТЧ - тополь черный; ЯБ - яблоня; ЯЗ - ясеня зеленый; ЯО - ясеня обыкновенный; ЯОВ - ясеня обыкновенный высокостолбовый; ЯОН - ясеня обыкновенный высокостолбовый.

Исполнитель работ по проведению лесопатологического обследования:

ФИО **Думишев П.В.**

Подпись 

Дата составления документа **06.09.2017**

Телефон **89 028336687**

Результаты проведения лесопатологического обследования в лесных насаждениях,
поврежденных вредителями леса (хвое-листогрызущими) за _____ 2017 г.
(месяц)

Субъект Российской Федерации
Участковое лесничество

Лесничество (лесопарк)
Урочище (лесная дача)

Номер квартала	Номер выдела	Площадь выдела, га	Целевое назначение лесов	Категория защитных лесов	Номер лесопатологического выдела	Площадь лесопатологического выдела, га	Таксационная характеристика лесного насаждения								Вид вредителя	Доля повреждённых деревьев, % от количества	Распределение деревьев по степени объёма кроны, % от числа стволов				Фаза развития вредителя			Назначенные мероприятия	
							состав	порода	возраст	средняя высота, м	средний диаметр, см	тип леса	плотность	бонитет			запас, куб. м/га	до 25	26-49	50-75	более 75	вид	площадь, га	сроки проведения	
1	2	3	4	5	6	7	8	9	10	11	12	13	14	15	16	17	18	19	20	21	22	23	24	25	26

Показатели, не соответствующие таксационному описанию отмечаются " * "

Исполнитель работ по проведению лесопатологического обследования:

ФИО Трунтаев П.В.

Подпись



Дата составления документа

06.09.2017

Телефон

89102838687

Приложение 1.3
к акту лесопатологического обследования

Результаты проведения лесопатологического обследования лесных насаждений
с использованием авиационных средств

Лесничество (лесопарк)
Урочище (лесная дача)

Субъект Российской Федерации

Участковое лесничество

Государственный и регистрационный знаки летательного аппарата

Изготовитель, тип летательного аппарата

Серийный идентификационный номер воздушного судна

Дата вылета

Пункт вылета

Время полета

1	2	3	4	5	6	Доля усыхающих и погибших деревьев, %							Степень повреждения полога, %		17	18	Назначенные мероприятия				
						7	8	9	10	11	12	13	14	15			16	Тип распределения поврежденных (погибших) деревьев (равномерное, групповое, куртинное, сплошное)	Причина повреждения	вид	площадь, га
						усыхающие	свежий сухостой	старый сухостой	свежий ветровал	старый ветровал	старый бурелом	свежий бурелом	аварийные деревья	дефолиация	лежмятина	17	18	вид	площадь, га	Сроки проведения	

Исполнитель работ по проведению лесопатологического обследования:

ФИО Трунтаев П.В.

Подпись 

Дата составления документа

06.09.2017

Телефон

89102838687

Результаты проведения лесопатологического обследования лесных насаждений с использованием данных дистанционного зондирования Земли (авиационных и космических снимков)

Субъект Российской Федерации
Участковое лесничество

Лесничество (лесопарк)
Урочище (лесная дача)

Номер лесного квартала	Номер лесотаксационного выдела	Площадь лесотаксационного выдела, га	Номер лесопатологического выдела	Площадь лесопатологического выдела, га	Краткая таксационная характеристика лесных насаждений по данным лесоустройства								Краткая характеристика материалов дистанционного зондирования Земли				Дата дешифрирования (дд.мм.гггг)	Предполагаемая причина повреждения	Назначенные мероприятия				
					порodный состав	средний возраст	средняя высота, м	средний диаметр, см	тип леса/тип лесорастительных условий	относительная полнота	бонитет	общий запас древесины, куб. м/га	Тип и наименование летательного аппарата	Наименование съемочной аппаратуры	Режим съемки (панхроминеский/мультиспектральный/гиперспектральный/красный/БИК/ИК)	Пространственное разрешение (для каждого режима), м			Дата съемки (дд.мм.гггг)	вид	площадь, га	сроки проведения (мм.гггг-мм.гггг)	
1	2	3	4	5	6	7	8	9	10	11	12	13	14	15	16	17	18	19	20	21	22	23	

Исполнитель работ по проведению лесопатологического обследования:

ФИО Трунтаев П.В.

Подпись



Дата составления документа

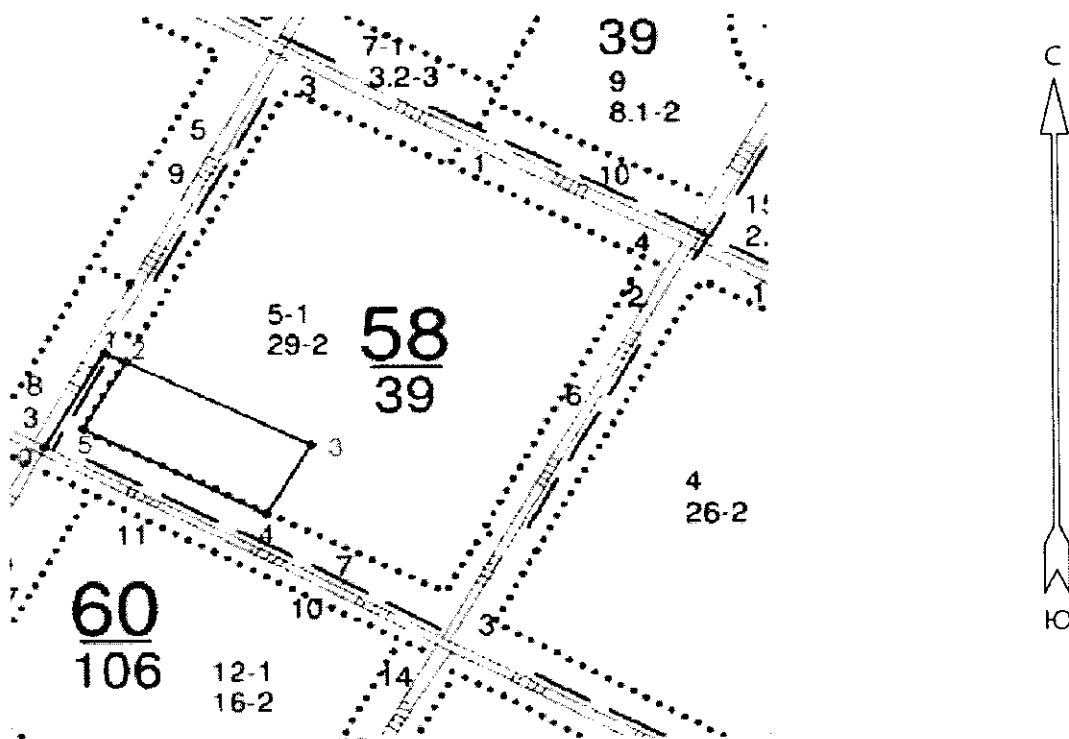
06.09.2017

Телефон

89102838687

Приложение 3 к акту
лесопатологического обследования

Абрис участка
М 1:10000



Условные обозначения:  обследованная площадь

Обследованная площадь: 3.0 га

№ выдела	Ленты (круговой площадки) перечета				
	№ ленты (площадки)	длина, м	ширина, м	радиус, м	площадь га

№№	Направление	Румб	Длина, м
0 - 1	СВ	30° 00'	156.0
1 - 2	ЮВ	65° 30'	31.5
2 - 3	ЮВ	63° 00'	268.5
3 - 4	ЮЗ	30° 00'	116.0
4 - 5	СЗ	62° 00'	269.0
5 - 2	СВ	30° 30'	111.5

Исполнитель работ по проведению лесопатологического обследования:

ФИО

Трунтаев П.В.

Подпись



Дата составления документа

06.09.2017

Телефон

89102838687

Лесничество НОВОХОПЕРСКОЕ

Категория защитности ПРОТИВОЭРОЗИОННЫЕ ЛЕСА

Квартал

58

№	Состав	я	Воз	Вы	Ди	Кл	Бо	Тип	Зап. сырор	К	Запас	дес. МЗ
виде-	Подрос	р	:	:	:	ни-	:	дес. мЗ	л	----	----	----
ла	Подлес	у	ра	со	ам	во	тет	леса	----	:	сухо	ед. захл
:	Почва	с	:	:	эр	:	:	на	в т.	т	стоя	дер
----	Особен	----	ст	та	ет	----	----	1 га	ч. по	о	:	об
Пло-	выдела	вы	:	:	гр	:	ТЛУ	----	сос	в	ста	----
щадь,	Хар-ка	со	:	:	р	:	пол	:	на	тав	а	рого
га	л/к	та	:	:	во	но	----	виде	ляю	р	:	дин
:	и пр.	яр	:	:	эр	та	:	ле	щим	н	:	вид

1 ПРОТИВОПОЖ. РАЗРЫВ

1,0 ширина 15,0 м, протяженность 0,7 км, ПРОЕЗЖАЯ
культуры-82 г., ВСПАШ. БОРОЗД., ПОСАДКА МЕХАНИЗИР., состояние
ПОГИВШИЕ, НЕСООТВЕТСТВИЕ ТЛУ

2 ПРОТИВОПОЖ. РАЗРЫВ

,8 ширина 10,0 м, протяженность 0,7 км, ПРОЕЗЖАЯ

3 несомкнувшиеся культуры

2,2 10ЯЗ 6 4 СТР
65 А2

культуры-98 г., ВСПАШ. БОРОЗД., ПОСАДКА МЕХАНИЗИР., состояние
НЕУДОВЛЕТВОРИТЕЛЬНЫЕ, НЕСООТВЕТСТВИЕ ТЛУ

культуры-50 г., ВСПАШ. БОРОЗД., ПОСАДКА МЕХАНИЗИР., состояние
ПОГИВШИЕ, ВЕРХОВЫМ ПОЖАРОМ

4 ПРОГАЛИНА Б 3 СТР

1,1 А2

культуры-98 г., ВСПАШ. БОРОЗД., ПОСАДКА МЕХАНИЗИР., состояние
ПОГИВШИЕ, НЕСООТВЕТСТВИЕ ТЛУ

5 лесные культуры

29,0 10СО 1 6 2 4 1 2 СТР 2 44

2 1 ,8 А2 44

культуры-98 г., ВСПАШ. БОРОЗД., ПОСАДКА МЕХАНИЗИР., состояние
ХОРОШИЕ

культуры-50 г., ВСПАШ. БОРОЗД., ПОСАДКА МЕХАНИЗИР., состояние
ПОГИВШИЕ, ВЕРХОВЫМ ПОЖАРОМ

6 лесные культуры

1,3 7А 1 6 2 2 1 3 СТР 1 1

2ЯЗ 2 1 ,6 А2 1

1Б

+ СО

Юлия Верна
Директор Новохоперского ф-ла
ЖУ ВО "Лесная охрана"
"Новохоперское лесничество"
Дунаев В. Н.