

УТВЕРЖДАЮ:

Должность: Заместитель руководителя
управления лесного хозяйства Воронежской
области

Ф.И.О М.В. Скрынникова

Дата 10.10.2017

Акт
лесопатологического обследования № 317

лесных насаждений

Новохоперского
Воронежской области

лесничества (лесопарка)
(субъект Российской Федерации)

Способ лесопатологического обследования: 1. Визуальный

2. Инструментальный

Место проведения

Участковое лесничество	Урочище (дача)	Квартал (кварталы)	Выдел (выделы)	Площадь, га
Новохоперское		60	12	16

Лесопатологическое обследование проведено на общей площади 13 га.

1. Визуальное лесопатологическое обследование.

Наземное

Дистанционное

1.1 На площади **13** га фактическая таксационная характеристика лесного насаждения **не соответствует** таксационному описанию.

Причины несоответствия: давность лесоустройства (2003 год)

Список участков с выявленными несоответствиями приведён в приложении 1 к настоящему Акту.

1.2. Лесные насаждения с нарушенной и утраченной устойчивостью выявлены на площади _____ га:

Участковое лесничество	Урочище (дача)	Площадь, га		Причина ослабления (гибели)
		с нарушенной устойчивостью	с утраченной устойчивостью	
Итого				

Состояние обследованных лесных насаждений приведено в приложении 1.1 - 1.4 к Акту в зависимости от метода проведения ЛПО

1.3. В обследованных лесных участках прогнозируется:

Прогноз	Площадь, га
Ослабление лесных насаждений	
Усыхание лесных насаждений различной степени	
Развитие очагов вредных организмов	

1.4. Обнаружено загрязнение лесного участка отходами и выбросами:

промышленными

бытовыми

Вид загрязнения	Размеры загрязнения			Объём, кубм	Площадь загрязнения, га
	длина, м	ширина, м	высота, м		

ЗАКЛЮЧЕНИЕ

Оценка текущего санитарного и лесопатологического состояния лесных насаждений, назначенные профилактические мероприятия по защите лесов агитационные мероприятия:

Основная причина повреждения насаждения - верховой пожар 4-10 летней давности .

Уборке подлежит 100% неликвидной древесины (п. 42 Правил осуществления мероприятий по предупреждению распространения вредных организмов, утверждены приказом Минприроды России от 12.09.2016 № 470).

Исполнитель работ по проведению лесопатологического обследования:

ФИО

Трунтаев П.В.

Подпись



Ведомость лесных участков с выявленными несоответствиями таксационным описаниям

Источник данных	Год проведения лесосурьейства	Номер квартала	Номер выдела	Площадь выдела, га	Целевое назначение лесов	Категория защитных лесов	Номер лесопатологического выдела	Площадь лесопатологического выдела, га	Таксационная характеристика									Заложено пробных площадей					
									состав	порода	возраст, лет	средняя высота, м	средний диаметр, см	тип леса	тип условий	полнота	бонитет	запас, км/га	количество, шт.	общая площадь, га			
																					10СО	СО	7
Т	2003	60	12	16	защитные	Противозонные леса																	
Ф		60	12	16	защитные	Ценные леса: противозонные леса	1	13			Гарь	СО											

Примечание: в колонке "запас, км/га" показан общий запас древесины на гектар (сырораствующий, сухостой и захламлиенности) в ячейках "фактическая полнота"; в числителе - полнота по живой (растущей) части насаждения, в знаменателе - полнота рассчитана от общего запаса древесины на 1 гектаре (сырораствующие + сухостой + захламлиенность)

Список возможных используемых буквенных сокращений в колонке "порода" и "состав":

- А - акция белая; Б - береза бородавчатая; В - вяз обыкновенный; ВМ - вяз мелколистный; ГШ - груша; ДБ - дуб байрачный семенной; ДБН - дуб байрачный высокоствольный; ДБП - дуб байрачный порослевой высокоствольный; ДН - дуб нагорный семенной; ДНН - дуб нагорный низكوствольный; ДПП - дуб нагорный порослевой высокоствольный; ДП - дуб пойменный семенной; ДПН - дуб пойменный высокоствольный; ДПН - дуб нагорный порослевой высокоствольный; ДЛН - клен остролистый низكوствольный; КЛЛ - клен остролистый высокоствольный; КЛП - клен полевой; КЛЯ - клен ясенелистный; ЛП - липа; ОЛЧ - ольха черная; ОС - осина; С - сосна обыкновенная естественного происхождения; СО - сосна обыкновенная искусственного происхождения; ТБ - тополь белый; ТГ - тополь гибридный; ТЧ - тополь черный; ЯБ - яблоня; ЯО - ясень обыкновенный; ЯОВ - ясень обыкновенный высокоствольный; ЯОН - ясень обыкновенный низكوствольный.

Исполнитель работ по проведению лесопатологического обследования:

ФИО

Трунтаев П.В.

Подпись

**Результаты проведения лесопатологического обследования лесных насаждений
с использованием авиационных средств**

Лесничество (лесопарк)
Урочище (лесная дача)

Субъект Российской Федерации
Участковое лесничество

Государственный и регистрационный знаки летательного аппарата

Изготовитель, тип летательного аппарата

Серийный и идентификационный номер воздушного судна

Дата вылета

Пункт вылета

Время полета

1	2	3	4	5	6	7	Доля усыхающих и погибших деревьев, %							15	16	17	18	Назначенные мероприятия																		
							11	10	9	8	7	6	5					4	3	2	1	вид	площадь, га	Сроки проведения												
1																																				

Исполнитель работ по проведению лесопатологического обследования:

ФИО Трунтаев П.В.

Подпись 

Дата составления документа

06.09.2017

Телефон

89102838687

Результаты проведения лесопатологического обследования лесных насаждений с использованием данных дистанционного зондирования Земли (авиационных и космических снимков)

Субъект Российской Федерации
Участковое лесничество


Лесничество (лесопарк)
Урочище (лесная дача)

Номер лесного квартала	Номер лесотаксационного выдела	Площадь лесотаксационного выдела, га	Номер лесопатологического выдела	Площадь лесопатологического выдела, га	Краткая таксационная характеристика лесных насаждений по данным лесоустройства								Краткая характеристика материалов дистанционного зондирования Земли				Дата лешифрирования (дд.мм.гггг)	Предполагаемая причина повреждения	Назначенные мероприятия				
					средний возраст	средняя высота, м	средний диаметр, см	тип леса/тип лесорастительных условий	относительная полнота	бонитет	общий запас древесины, куб. м/га	Тип и наименование летательного аппарата	Наименование съемочной аппаратуры	Режим съемки (панхромический/мультиспектральный/гиперспектральный/красный/БИК/ИК)	Пространственное разрешение (для каждого режима), м	Дата съемки (дд.мм.гггг)			вид	площадь, га	сроки проведения (мм.гггг-мм.гггг)		
1	2	3	4	5	6	7	8	9	10	11	12	13	14	15	16	17	18	19	20	21	22	23	

Исполнитель работ по проведению лесопатологического обследования:

ФИО Трунтаев П.В.

Подпись



Дата составления документа

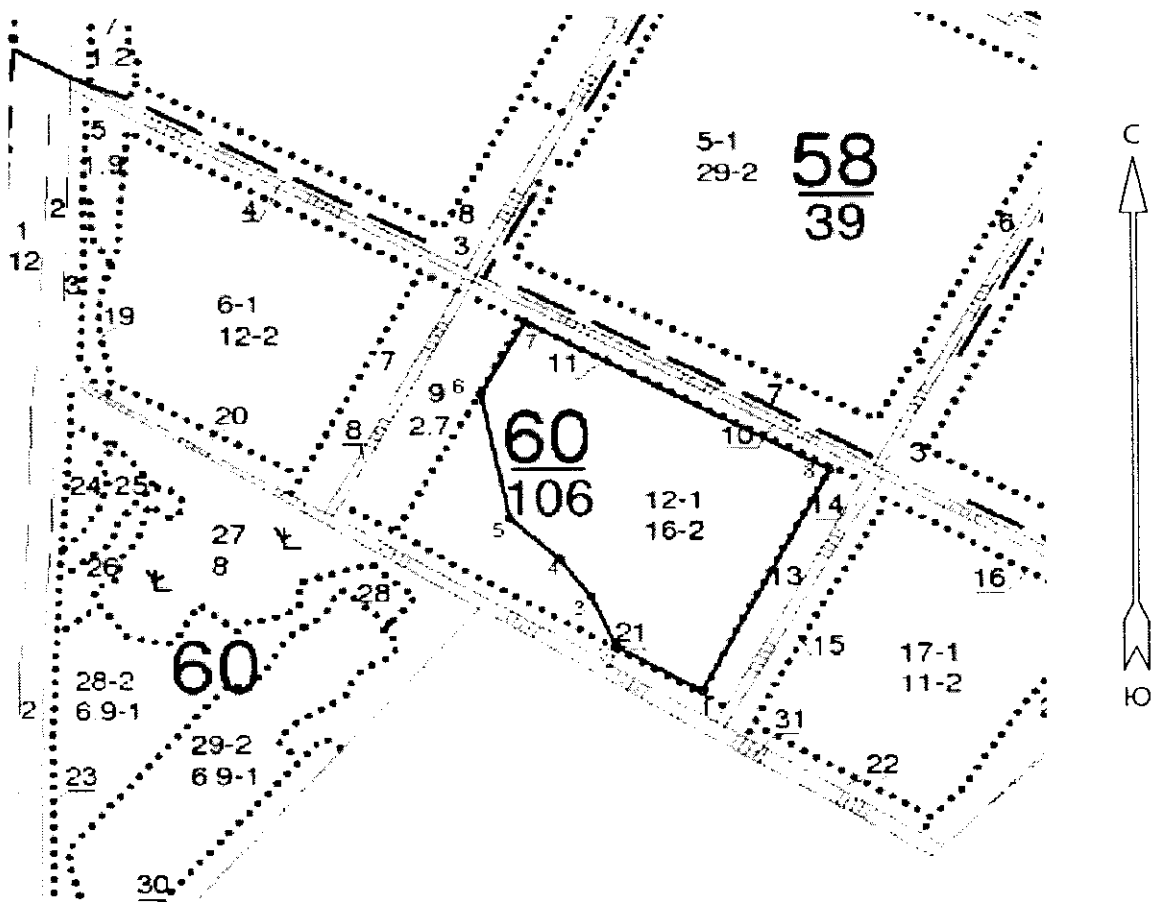
06.09.2017

Телефон

89102838687

Приложение 3 к акту
лесопатологического обследования

Абрис участка
М 1:10000



Условные обозначения:



обследованная площадь

Обследованная площадь:

13.0 га

№ выдела	Ленты (круговой площадки) перечета				
	№ ленты (площадки)	длина, м	ширина, м	радиус, м	площадь га

Номера точек	Румбы линий	Длина, м
1 - 2	СЗ 67° 00'	128.5
2 - 3	СЗ 31° 30'	80.5
3 - 4	СЗ 44° 00'	68.5
4 - 5	СЗ 54° 00'	87.5
5 - 6	СЗ 18° 30'	184.0
6 - 7	СВ 22° 30'	119.0
7 - 8	ЮВ 68° 00'	451.0
8 - 1	ЮЗ 20° 30'	359.5

Исполнитель работ по проведению лесопатологического обследования:

ФИО

Трунтаев П.В.

Подпись

Дата составления документа

06.09.2017

Телефон

89102838687

12 лесные культуры
 16,0 10СО 1 7 2 2 1 2 СТР 2 24
 + ДНН 2 10 1 ,7 А2 24
 подлесок: АЖ АМ РЕДКИЙ
 культуры-97 г., ВСПАШ.БОРОЗД., ПОСАДКА МЕХАНИЗИР., СОСТОЯНИЕ
 УДОВЛЕТВОРИТЕЛЬНЫЕ
 культуры-50 г., ВСПАШ.БОРОЗД., ПОСАДКА МЕХАНИЗИР., СОСТОЯНИЕ
 ПОГИБШИЕ, ВЕРХОВЫМ ПОЖАРОМ

13 лесные культуры
 1,6 7А 1 7 2 2 1 3 СТР 1 1
 2Б 2 1 ,5 А2 1
 1ДНН 10
 культуры-97 г., ВСПАШ.БОРОЗД., ПОСАДКА РУЧНАЯ, СОСТОЯНИЕ
 НЕУДОВЛЕТВОРИТЕЛЬНЫЕ, НЕБЛАГ.КЛИМАТ.УСЛОВИЯ
 культуры-50 г., ВСПАШ.БОРОЗД., ПОСАДКА МЕХАНИЗИР., СОСТОЯНИЕ
 ПОГИБШИЕ, ВЕРХОВЫМ ПОЖАРОМ

14 ПРОТИВОПОЖ.РАЗРЫВ
 ,7 ширина 10,0 м, протяженность 0,4 км, ПРОЕЗЖАЯ

15 лесные культуры
 1,0 10А 1 7 2 2 1 4 СТР 1 1
 2 1 ,5 А2 1
 культуры-97 г., ВСПАШ.БОРОЗД., ПОСАДКА РУЧНАЯ, СОСТОЯНИЕ
 НЕУДОВЛЕТВОРИТЕЛЬНЫЕ, НЕБЛАГ.КЛИМАТ.УСЛОВИЯ
 культуры-50 г., ВСПАШ.БОРОЗД., ПОСАДКА МЕХАНИЗИР., СОСТОЯНИЕ
 ПОГИБШИЕ, ВЕРХОВЫМ ПОЖАРОМ

16 лесные культуры
 1,2 9Б 1 7 3 4 1 3 СТР 1 1
 1ЯЗ 3 23 1 ,5 А2 1
 культуры-97 г., ВСПАШ.БОРОЗД., ПОСАДКА МЕХАНИЗИР., СОСТОЯНИЕ
 НЕУДОВЛЕТВОРИТЕЛЬНЫЕ, НЕБЛАГ.КЛИМАТ.УСЛОВИЯ
 культуры-81 г., ВСПАШ.БОРОЗД., ПОСАДКА МЕХАНИЗИР., СОСТОЯНИЕ
 ПОГИБШИЕ, НЕБЛАГ.КЛИМАТ.УСЛОВИЯ

17 лесные культуры
 11,0 10СО 1 7 2 2 1 2 СТР 2 17
 + ДНН 2 10 1 ,7 А2 17
 культуры-97 г., ВСПАШ.БОРОЗД., ПОСАДКА МЕХАНИЗИР., СОСТОЯНИЕ
 УДОВЛЕТВОРИТЕЛЬНЫЕ

18 несомкнувшиеся культуры
 2,4 6ДН 5 3 ССРТ
 2ЯЗ 70 В2

ДОПОЛНЕН.Л/К

Лесничество НОВОХОПЕРСКОЕ

Категория зашитности ПРОТИВОЭРОЗИОННЫЕ ЛЕСА

Квартал 60

 : N :Состав: я:Воз:Вы:Ди:Кл:Во-: Тип :Зап.сырор:К:Запас дес.МЗ: :
 : выде-:Подрос: р: : : : :ни-: : дес.мЗ :л:-----: :
 : ла :Подлес: у:ра :со:ам:во:тет: леса:-----: :сухо:ед.:захл: :
 : :Почва : с: : : :зр: : : на : в т.:т:стоя:дер:-----:Хозяйственные: :
 :-----:Особен:--:ст :та:ет:--:-----:1 га:ч.по:о: : : об-: :
 : Пло- : выдела: вы: : : :гр: : ТЛУ :-----:сос-:в:ста:----: щий: мероприятия :
 : шадь, :Хар-ка:со: : :р : :пол: : на :тав-:а:рого:ре:-----: :
 : га : л/к :та: : : :во:но-: : выде:ляю-:р: : : : :
 : : и пр.:яр: : : :зр: та: : : ле :шим :н: : : : :

Копия берна
 Лесничества
 14.09.2019
 Лесная охрана
 Новохоперское лес-во
 Дунаев С. Н.