

УТВЕРЖДАЮ:

Должность: Заместитель руководителя управления
лесного хозяйства Воронежской области

Ф.И.О М.В. Скрынникова

Дата

Скрынникова
10.10.2017

Акт
лесопатологического обследования № 299

лесных насаждений Семилукского
Воронежской области

лесничества (лесопарка)
(субъект Российской Федерации)

Способ лесопатологического обследования:

1. Визуальный

2. Инструментальный

Место проведения

Участковое лесничество	Урочище (дача)	Квартал (кварталы)	Выдел (выделы)	Площадь, га
Подгоренское	Задонское шоссе	98	18	1.9

Лесопатологическое обследование проведено на общей площади

1.9

га.

2. Инструментальное обследование лесного участка

2.1 Фактическая таксационная характеристика лесного насаждения **не соответствует**
 таксационному описанию. Причины несоответствия:
давность лесоустройства (2003 год)

Ведомость лесных участков с выявленными несоответствиями таксационным описаниям приведена в приложении 1 к Акту.

2.2. Состояние насаждений: **с нарушенной устойчивостью**
с утраченной устойчивостью

причины повреждения:

корневая губка (код 466)

Заселено (отработано) стволовыми вредителями:

Вид вредителя	Порода	Встречаемость (% заселённых деревьев)	Степень заселения лесного насаждения (слабая, средняя, сильная)

Повреждено огнём:

Вид пожара	Порода	Состояние корневых лап		Состояние корневой шейки		Подсушивание луба	
		процент повреждённых огнём корней	процент деревьев с данным повреждением	ожог корневой шейки по окружности (1/4; 2/4; 3/4; более 3/4)	процент деревьев с данным повреждением	по окружности (1/4; 2/4; 3/4; более 3/4)	процент повреждённых

Поражено болезнями:

Вид болезни	Порода	Встречаемость (% поражённых деревьев)	Степень поражения лесного насаждения (слабая, средняя, сильная)
корневая губка	сосна	8	средняя

2.3. Выборке подлежит **7.8** % деревьев по запасу
в том числе:
ослабленных % (причины назначения) ;
сильно ослабленных **0.4** % (причины назначения) **корневая губка** ;
усыхающих **1.5** % (причины назначения) **хвойные насаждения** ;
свежего сухостоя **0.4** %,
в том числе: свежего ветровала %;
свежего бурелома %;
старого ветровала %;
в том числе: старого бурелома %;
старого сухостоя **5.5** %;
аварийные %;

2.4. Полнота лесного насаждения после уборки деревьев, подлежащих рубке, составит **0.55**

Критическая полнота для данной категории лесных насаждений составляет: **0.3**

ЗАКЛЮЧЕНИЕ

С целью предотвращения негативных процессов или снижения ущерба от их воздействия назначено:

Участково е лесничеств о	Урочище (дача)	Квартал	Выдел	Площадь, выдела, га	Вид мероприят ия	Площадь, мероприяти я, га	Порода	Запас на выдел, кбм		Крайние сроки проведе ния
								общий	ликвидный	
Подгорен- ское	Задонское шоссе	98	18	1.9	выбороч-ная санитарная рубка	1.9	сосна	32.1	31.0	2018

Ведомость перечета деревьев назначенных в рубку и абрис лесного участка прилагаются (приложение 2 и 3 к Акту)

Меры по обеспечению возобновления: не требуются

Мероприятия, необходимые для предупреждения повреждения или поражения смежных насаждений:
проведение рубки в соответствии с Правилами пожарной безопасности в лесах и Правил санитарной безопасности в лесах

Сведения для расчёта степени повреждения:

год образования старого сухостоя **2013-2016** ;

основная причина повреждения древесины гнили разных видов

Дата проведения обследований **01.08.2017**

Исполнитель работ по проведению лесопатологических обследований:

ФИО Соколов П.Н.

Подпись



2017 г.

август
(месяц)

Результаты проведения лесопатологического обследования лесных насаждений за

Субъект Российской Федерации
Участковое лесничество

Воронежская область
Полтавское

Лесничество (лесопарк)
Урочище (лесная дача)

Семилукское
Задонское шоссэ

1	2	3	4	5	6	7	Таксационная характеристика лесного насаждения							17	Распределение деревьев по категориям состояния, % от запаса										31	32	Назначенные мероприятия																			
							8	9	10	11	12	13	14		15	16	18	19	20	21	22	23	24	25			26	27	28	29	30	33	34													
86	18	1,9	защитные	Леса, выполняющие функции защиты природных и иных объектов: зеленые зоны	6									площадь лесопатологического выдела											10	СО								07	19	22	ССПТ	0,57/0,60*	1	216*	977	46,6	45,6	0,4	1,5	0,4

Показатели, не соответствующие таксационному описанию отмечаются * * *

Примечание: в колонке "запас, куб/га" показан общий запас древесины на гектар (сырорастущий, сухойстой и захламленности); в колонке "полнота" указана фактическая полнота: в числителе - полнота по живой (растущей) части насаждения, в знаменателе - полнота рассчитана от общего запаса древесины на 1 гектаре (сырорастущие + сухойстой + захламленность)

**114-усыхание >3/4 ветвей в кроне прошлых лет; 504-дехромиция хвои, листья (патологическая) (>75%)

***466-корневая губка

****ВСР-выборочная санитарная рубка

Список возможных используемых буквенных сокращений в колонке "порода" и "состав":

А - акация белая, Б - береза бородавчатая, В - вяз обыкновенный, ВМ - вяз мелколистный, ГШ - груша, ДБ - дуб байрачный семениой, ДБН - дуб байрачный низкостовольный, ДБП - дуб байрачный порослевой высокостовольный, ДН - дуб нагорный семениой, ДНН - дуб нагорный низкостовольный, ДНП - дуб пойменный порослевой высокостовольный, ДПП - дуб пойменный низкостовольный, ДП - дуб пойменный семениой, ДПН - дуб пойменный порослевой высокостовольный, ДПЮ - клен остролистый низкостовольный, КЛП - клен полевой, КЛВ - клен асианский, ЛП - липа, ОЛЧ - ольха черная, ОС - осина, С - сосна обыкновенная естественного происхождения, СО - сосна обыкновенная искусственного происхождения, ТБ - тополь белый, ТП - тополь гибридный, ТЧ - тополь черный, ЯБ - яблоня, ЯЗ - ясень зеленый, ЯО - ясень обыкновенный, ЯОВ - ясень обыкновенный высокостовольный, ЯОН - ясень обыкновенный низкостовольный

Исполнитель работ по проведению лесопатологического обследования:

ФИО Соколов П.Н.

Подпись 

Дата составления документа

30.08.2017

Телефон 89081321155

Результаты проведения лесопатологического обследования в лесных насаждениях,
поврежденных вредителями леса (хвое-листогрызущими) за АВГУСТ
(месяц)

Субъект Российской Федерации Воронежская область Лесничество (лесопарк) Семилукское
Участковое лесничество Подгоренское Урочище (лесная дача) Задонское шоссе

1	2	3	4	5	6	7	Таксационная характеристика лесного насаждения								17	18	Распределение деревьев по степени обедания кроны, % от числа стволов				Фаза развития вредителя			Назначенные мероприятия	
							8	9	10	11	12	13	14	15			16	19	20	21	22	23	24	25	26
Номер квартала	Номер выдела	Площадь выдела, га	Целевое назначение лесов	Категория защитных лесов	Номер лесопатологического выдела	Площадь лесопатологического выдела, га	состав	порода	Возраст	средняя высота, м	средний диаметр, см	тип леса	полнота	бонитет	запас, куб. м/га	Доля поврежденных деревьев, % от количества	до 25	26-49	50-75	более 75	вид	площадь, га	Сроки проведения		
1	2	3	4	5	6	7	8	9	10	11	12	13	14	15	16	17	18	19	20	21	22	23	24	25	26

Показатели, не соответствующие таксационному описанию отмечаются " * " "

Исполнитель работ по проведению лесопатологического обследования:

ФИО Соколов П.Н.

Подпись 

Дата составления документа 30.08.2017

Телефон 89081321155

Результаты проведения лесопатологического обследования лесных насаждений

с использованием авиационных средств

Субъект Российской Федерации Воронежская область Лесничество (лесопарк) Семилуцкое
 Участковое лесничество Подгоренское Урочище (лесная дача) Задонское шоссе

Государственный и регистрационный знаки летательного аппарата

Изготовитель, тип летательного аппарата

Серийный идентификационный номер воздушного судна

Дата вылета Местное время вылета Пункт вылета

Время полета

1	2	3	4	5	6	Доля усыхающих и погибших деревьев, %								Степень повреждения полога, %		17	18	Назначенные мероприятия			
						усыхающие	свежий сухостой	старый сухостой	свежий ветровал	старый ветровал	старый бурелом	старый ветровал	старый бурелом	аварийные деревья	дефолиация			дехромация	Причина повреждения	вид	площадь, га
						7	8	9	10	11	12	13	14	15	16				19	20	21

Исполнитель работ по проведению лесопатологического обследования:

ФИО Соколов П.Н.

Подпись

Дата составления документа

30.08.2017

Телефон

89081321155

Результаты проведения лесопатологического обследования лесных насаждений с использованием данных дистанционного зондирования Земли (авиационных и космических снимков)

Субъект Российской Федерации Воронежская область Лесничество (лесопарк) Семилуцкое
 Участковое лесничество Подгоренское Урочище (лесная дача) Задонское шоссе

1	2	3	4	5	Краткая таксационная характеристика лесных насаждений по данному лесоустройству								Краткая характеристика материалов дистанционного зондирования Земли					Назначенные мероприятия				
					породный состав	средний возраст	средняя высота, м	средний диаметр, см	тип леса/тип лесорастительных условий	относительная полнота	бонитет	общий запас древесины, куб. м/га	тип и наименование летательного аппарата	наименование съемочной аппаратуры	Режим съемки (панхромический/мультиспектральный/гиперспектральный/красный/БИК/ИК)	Постранственное разрешение (для каждого режима), м	Дата съемки (д.м.гггг)	Дата дешифрирования (д.м.гггг)	Предполагаемая причина повреждения	вид	площадь, га	сроки проведения (мм.гггг-мм.гггг)
1	2	3	4	5	6	7	8	9	10	11	12	13	14	15	16	17	18	19	20	21	22	23

Исполнитель работ по проведению лесопатологического обследования:

ФИО Соколов П.Н. Подпись 

Дата составления документа 30.08.2017 Телефон 89081321155

Ведомость перечета деревьев назначенных в рубку

ВРЕМЕННАЯ ПРОБНАЯ ПЛОЩАДЬ №

Субъект Российской Федерации Воронежская область

Лесничество (лесопарк) Семилуцкое Квартал 98 Выдел 18

Площадь 1,9 га.

Номер очага вредных организмов _____ Размер пробной площади 1,9 га.

Таксационная характеристика:

тип леса ССРТ ; состав 10 СО ; возраст 70 ; бонитет 1

полнота 0,57/0,60 ; Запас на га 216 возобновление отсутствует

Время и причина ослабления лесного насаждения: корневая губка (код 466)

Тип очага вредных организмов: _____

Фаза развития очага вредных организмов: _____

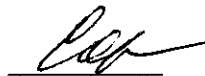
Средневзвешенная категория санитарного состояния обследуемого лесного участка 1,75

Состояние лесного насаждения, намечаемые мероприятия: насаждение с нарушенной устойчивостью, требуется проведение выборочной санитарной рубки

Исполнитель работ по проведению лесопатологического обследования:

ФИО Соколов П.Н.

Подпись



Дата составления документа 30.08.2017

Телефон

89081321155

ВЕДОМОСТЬ ПЕРЕЧЕТА ДЕРЕВЬЕВ

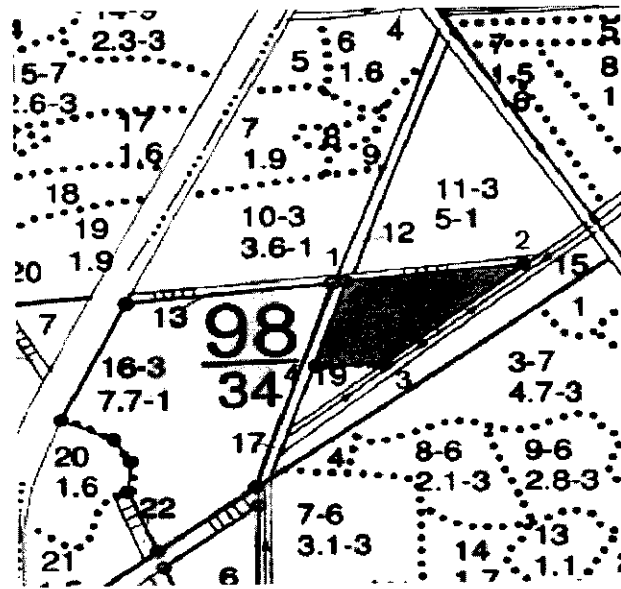
Порода: СО

Ступени толщины см	Количество деревьев по категориям состояния, шт.																										Всего деревьев по ступеням толщины		Всего запас деревьев по ступеням толщины																	
	I						II						III						IV						V						VI						ветровал, бурелом			аварийные деревья			шт.	в т.ч. подлежат рубке, %	м³	в т.ч. подлежат рубке, %
	НЗ		3		6		7		НЗ		3		НЗ		3		НЗ		3		О		НЗ		3		О		НЗ	3	О	шт.	рубке, %	шт.	рубке, %											
	5	6	3	3	3	3	НЗ	НЗ	НЗ	НЗ	НЗ	НЗ	НЗ	НЗ	НЗ	НЗ	НЗ	НЗ	НЗ	НЗ	О	НЗ	НЗ	НЗ	НЗ	НЗ	НЗ	НЗ	НЗ	НЗ	НЗ	НЗ	НЗ													
1	2	3	4	5	6	7	НЗ	3	НЗ	3	НЗ	3	НЗ	7	НЗ	3	НЗ	3	НЗ	3	НЗ	3	НЗ	3	НЗ	3	НЗ	3	НЗ	3	НЗ	18	19	20	21											
8																																														
12	5	4																																												
16	41	64	1	3																	23													134	20.9	20.0	20.9									
20	88	157	2	2																	5												256	3.5	67.1	3.5										
24	165	141	1	2																	10												321	4.4	135.5	4.4										
28	85	85	1	2																	13												186	8.1	119.4	8.1										
32	28	19		2																	3											52	9.6	46.5	9.6											
36	11	5		1																	1											18	11.1	21.1	11.1											
40																					1											1	100.0	1.5	100.0											
44																																														
48																																														
52																																														
56																																														
60																																														
64																																														
68																																														
72																																														
Итого, шт	423	475	5	12																	56											977	-	-	-											
Итого, шт %	43.4	48.6	0.5	1.2																	5.7										-	8.0	-	-												
Итого, м³	191.7	187.9	1.7	6.0																	22.7										-	-	411.7	-	-											
Итого, м³ %	46.6	45.6	0.4	1.5																	5.5										-	-	-	7.8												

Выбираемый запас, м³: 32.1

Приложение 3 к акту лесопатологического
обследования

Абрис участка
М 1:10000



№№№	Направление	Румб	Длина, м
1 - 2	СВ	83° 52'	219.7
2 - 3	ЮЗ	49° 40'	224.9
3 - 4	ЮЗ	88° 26'	85.7
4 - 1	СВ	17° 17'	130.4

Условные обозначения:



обследуемая площадь

Эксплуатационная площадь делянки, га:

1.9

№ выдела	Ленты (круговой площадки) перечеа				
	№ ленты (площадки)	длина, м	ширина, м	радиус, м	площадь га
Произведен сплошной перечет деревьев на выделе					

Исполнитель работ по проведению лесопатологического обследования:

ФИО

Соколов П.Н.

Подпись

Дата составления документа

30.08.2017

Телефон

89081321155

