

УТВЕРЖДАЮ:

Должность: Заместитель руководителя управления  
лесного хозяйства Воронежской области

Ф.И.О М.В. Скрынникова

Дата Скрынникова  
10.10.2018

Акт  
лесопатологического обследования № 198

лесных насаждений Семилукского  
Воронежской области

лесничества (лесопарка)  
(субъект Российской Федерации)

Способ лесопатологического обследования: 1. Визуальный   
2. Инструментальный

Место проведения

Участковое лесничество	Урочище (дача)	Квартал (кварталы)	Выдел (выделы)	Площадь, га
Подгоренское	Задонское шоссе	100	6	2

Лесопатологическое обследование проведено на общей площади 2 га.

2. Инструментальное обследование лесного участка

2.1 Фактическая таксационная характеристика лесного насаждения  
таксационному описанию.

не соответствует

Причины несоответствия:

давность лесоустройства (2003 год)

Ведомость лесных участков с выявленными несоответствиями таксационным описаниям приведена в приложении 1 к Акту.

2.2. Состояние насаждений:

с нарушенной устойчивостью

с утраченной устойчивостью

причины повреждения:

корневая губка (код 466)

Заселено (отработано) стволовыми вредителями:

Вид вредителя	Порода	Встречаемость (% заселённых деревьев)	Степень заселения лесного насаждения (слабая, средняя, сильная)

Повреждено огнём:

Вид пожара	Порода	Состояние корневых лап		Состояние корневой шейки		Подсушивание луба	
		процент повреждённых огнём корней	процент деревьев с данным повреждением	ожог корневой шейки по окружности (1/4; 2/4; 3/4; более 3/4)	процент деревьев с данным повреждением	по окружности (1/4; 2/4; 3/4; более 3/4)	процент деревьев с данным повреждением

Поражено болезнями:

Вид болезни	Порода	Встречаемость (% поражённых деревьев)	Степень поражения лесного насаждения (слабая, средняя, сильная)
корневая губка	сосна	14.1	средняя

2.3. Выборке подлежит **12.7** % деревьев по запасу  
 в том числе:  
 ослабленных % (причины назначения) ;  
 сильно ослабленных **3.5** % (причины назначения) **корневая губка** ;  
 усыхающих **2.2** % (причины назначения) **хвойные насаждения** ;  
 свежего сухостоя **1.7** %,  
 в том числе: свежего ветровала %;  
 свежего бурелома %;  
 старого ветровала %;  
 в том числе: старого бурелома %;  
 старого сухостоя **5.3** %;  
 аварийные %;

2.4. Полнота лесного насаждения после уборки деревьев, подлежащих рубке, составит **0.51**  
 Критическая полнота для данной категории лесных насаждений составляет: **0.3**

### ЗАКЛЮЧЕНИЕ

С целью предотвращения негативных процессов или снижения ущерба от их воздействия назначено:

Участково е лесничеств о	Урочище (дача)	Квартал	Выдел	Площадь, выдела, га	Вид мероприят ия	Площадь, мероприяти я, га	Порода	Запас на выдел, кбм		Крайние сроки проведе ния
								общий	ликвидный	
Подгорен- ское	Задонское шоссе	100	6	2	выбороч-ная санитарная рубка	2	сосна	53.4	48.1	2018

Ведомость перечета деревьев назначенных в рубку и абрис лесного участка прилагаются (приложение 2 и 3 к Акту)

Меры по обеспечению возобновления: не требуются

Мероприятия, необходимые для предупреждения повреждения или поражения смежных насаждений:  
проведение рубки в соответствии с Правилами пожарной безопасности в лесах и Правил санитарной безопасности в лесах

Сведения для расчёта степени повреждения:

год образования старого сухостоя **2013-2016** ;

основная причина повреждения древесины гнили разных видов

Дата проведения обследований **01.08.2017**

Исполнитель работ по проведению лесопатологических обследований:

ФИО Соколов П.Н.

Подпись









**Результаты проведения лесопатологического обследования лесных насаждений  
с использованием авиационных средств**

Субъект Российской Федерации Воронежская область Лесничество (лесопарк) Семилуцкое  
 Участковое лесничество Подгоренское Урочище (лесная дача) Задонское шоссе

Государственный и регистрационный знаки летательного аппарата  
 Изготовитель, тип летательного аппарата  
 Серийный идентификационный номер воздушного судна  
 Дата вылета Местное время вылета Пункт вылета Время полета

1	2	3	4	5	6	Доля усыхающих и погибших деревьев, %								Степень повреждения полога, %		18	19	20	21		
						7	8	9	10	11	12	13	14	15	16					17	вид
						усыхающие	свежий сухой	старый сухой	свежий ветровал	свежий бурелом	старый ветровал	старый бурелом	аварийные деревья	лефолиция	декорация	Тип распределения повреждений (погибших) деревьев (равномерное, групповое, куртинное, сплошное усыхание (повреждение))	Причина повреждения				
1	2	3	4	5	6	7	8	9	10	11	12	13	14	15	16	17	18	19	20	21	

Исполнитель работ по проведению лесопатологического обследования:

ФИО Соколов П.Н. Подпись 

Дата составления документа 22.08.2017 Телефон 89081321155

Результаты проведения лесопатологического обследования лесных насаждений с использованием данных дистанционного зондирования Земли (авиационных и космических снимков)

Семилуцкое  
Задонское шоссе

Лесничество (лесопарк)  
Урочище (лесная дача)

Воронежская область  
Подгоренское

Субъект Российской Федерации  
Участковое лесничество

Номер лесного квартала	Номер лесотаксационного выдела	Площадь лесотаксационного выдела, га	Номер лесопатологического выдела	Площадь лесопатологического выдела, га	Номер лесного квартала	Краткая таксационная характеристика лесных насаждений по данному лесоустройству										Краткая характеристика материалов дистанционного зондирования Земли			Дата дешифрирования (дд.мм.гггг)	Предполагаемая причина повреждения	Назначенные мероприятия		
						породный состав	средний возраст	средняя высота, м	средний диаметр, см	тип леса/тип лесорастительных условий	относительная полнота	бонитет	общий запас древесины, куб. м/га	Тип и наименование летательного аппарата	Наименование съемочной аппаратуры	Режим съемки (панхромический/мультиспектральный/гиперспектральный/красный/БИК/ИКИ)	Пространственное разрешение (для каждого режима), м	Дата съемки (дд.мм.гггг)			Дата дешифрирования (дд.мм.гггг)	вид	площадь, га
1	2	3	4	5	6	7	8	9	10	11	12	13	14	15	16	17	18	19	20	21	22	23	

Исполнитель работ по проведению лесопатологического обследования:

ФИО Соколов П.Н.

Подпись 

Дата составления документа

22.08.2017

Телефон

89081321155



Ведомость перечета деревьев назначенных в рубку

ВРЕМЕННАЯ ПРОБНАЯ ПЛОЩАДЬ №

Субъект Российской Федерации Воронежская область

Лесничество (лесопарк) Семилукское Квартал 100 Выдел 6

Площадь 2 га.

Номер очага вредных организмов \_\_\_\_\_ Размер пробной площади 2 га.

Таксационная характеристика:

тип леса ССРТ ; состав 10 СО ; возраст 70 ; бонитет 1

полнота 0,55/0,59 ; Запас на га 211 ; возобновление отсутствует

Время и причина ослабления лесного насаждения: корневая губка (код 466)

Тип очага вредных организмов: \_\_\_\_\_

Фаза развития очага вредных организмов: \_\_\_\_\_


Средневзвешенная категория санитарного состояния обследуемого лесного участка 1.74

Состояние лесного насаждения, намечаемые мероприятия: насаждение с нарушенной устойчивостью, требуется проведение выборочной санитарной рубки

Исполнитель работ по проведению лесопатологического обследования:

ФИО Соколов П.Н.

Подпись



Дата составления документа 22.08.2017

Телефон

89081321155

ВЕДОМОСТЬ ПЕРЕЧЕТА ДЕРЕВЬЕВ

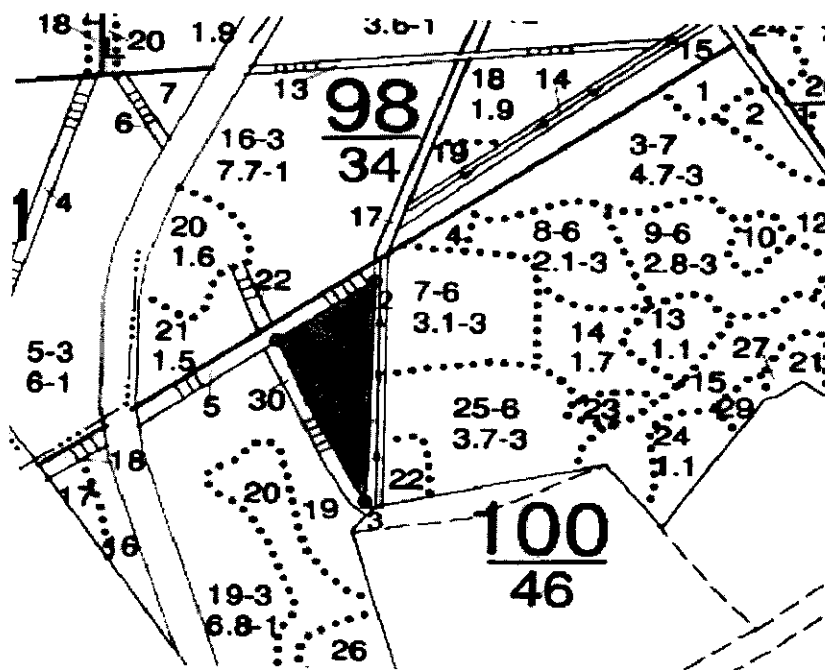
Порода: СО

Ступени толщины, см	Количество деревьев по категориям состояния, шт.																		Всего деревьев по ступеням толщины		Всего запас деревьев по ступеням толщины				
	I		II		III		IV		V		VI		встрывал, бурелом		аварийные деревья		шт.	в т.ч. подлежат рубке, %	м³	в т.ч. подлежат рубке, %					
	НЗ	3	НЗ	3	НЗ	3	НЗ	3	НЗ	3	НЗ	3	НЗ	3	НЗ	3					О	19	20	21	
1		3	4	5	6	7	8	8	11	12	13	14	15	16	17	18	19	20	21						
8																									
12	25	15														40		2,8							
16	91	39	6	5			4		28						173	21,4	25,1	21,4							
20	168	48	18	15			1		4						254	7,9	61,0	7,9							
24	158	55	8	5			3		7						236	6,4	94,4	6,4							
28	98	47	4	2			4		8						163	8,6	101,9	8,6							
32	40	25	3	2			3		8						81	16,0	70,5	16,0							
36	30	15	1						1						47	2,1	53,6	2,1							
40	5	3							1						9	11,1	13,4	11,1							
44																									
48																									
52																									
56																									
60																									
64																									
68																									
72																									
Итого, шт.	615	247	40	29			15		57						1003	-	-	-	-	-	-	-	-	-	-
Итого, шт. %	61,3	24,6	4,0	2,9			1,5		5,7						-	14,1	-	-	-	-	-	-	-	-	-
Итого, м³	256,2	112,9	14,6	9,3			7,1		22,4						-	-	-	-	-	-	-	-	-	-	-
Итого, м³ %	60,6	26,7	3,5	2,2			1,7		5,3						-	-	-	-	-	-	-	-	-	-	12,7

Выбираемый запас, м³: 53,4

Приложение 3 к акту лесопатологического  
обследования

Абрис участка  
М 1:10000



№№№	Направление	Румб	Длина
1 - 2	СВ	52° 25'	148.2
2 - 3	ЮЗ	1° 19'	328.3
3 - 1	СЗ	24° 49'	262.0

Условные обозначения:



эксплуатационная площадь

Эксплуатационная площадь делянки, га:

2

№ выдела	Ленты (круговой площадки) перечета				
	№ ленты (площадки)	длина, м	ширина, м	радиус, м	площадь га
Произведен сплошной перечет деревьев на выделе					

Исполнитель работ по проведению лесопатологического обследования:

ФИО

Соколов П.Н.

Подпись

Дата составления документа

22.08.2017

Телефон

89081321155

Лесничество ПОДГОРЕНСКОЕ  
 Категория зашитности ЛЕСОПАРКОВЫЕ ЧАСТИ ЗЕЛЕННЫХ ЗОН квартал 100

-----  
 : N : Состав : я:Воз:Вы:Ди:Кл:Бо- : Тип : Зап.сырор:К:Запас дес.МЗ :  
 : выде-:Подрос: р: : : : ни- : : дес.МЗ : л:-----  
 : ла : Подлес: у:ра : со:ам:во:тет: леса:-----: : сухо:ед.:захл: :  
 : : Почва : с: : : зр: : : на : в т.:т:стоя:дер:-----:Хозяйственные:  
 :-----:Особен:--:ст : та:ет:--:--:--:1 га:ч.по:о: : : об- :  
 : Пло- : выдела:вы: : : гр: : ТЛУ : -----:сос:-:в:ста-:--: ший: мероприятия :  
 : щадь,:Хар-ка:со: : : р: : пол: : на : тав:-:а:рого:ре-:-----: :  
 : га : л/к : та: : : : во:но-: : выде:ляю-:р: : дин:лик-: :  
 : : и пр.:яр: : : : зр: та: : ле : шим : н: : вид: :  
 -----

Р.ФОР.ЛАН.ПРХ  
 10%

4 лесные культуры  
 ,3 10СО 1 52 20 22 3 1 ССРТ 30 9  
 20 2 ,8 В2 9  
 культуры-52 г., ВСПАШ.БОРОЗД., ПОСАДКА РУЧНАЯ, состояние  
 ХОРОШИЕ

рекреационная характеристика: тип ландшафта ЗАКРЫТ.ГОРИВН.СОМ  
 класс эстетич. оценки-2, рекреационная оценка-СРЕДНЯЯ,  
 класс устойчивости-2, проходимость-СРЕДНЯЯ,  
 просматриваемость-ПЛОХАЯ

5 ,8  
 2,0 10СО 1 56 19 22 3 1 ССРТ 29 58 3 1  
 19 2 ,8 В2 58  
 культуры-48 г., ВСПАШ.БОРОЗД., ПОСАДКА РУЧНАЯ, состояние

рекреационная характеристика: тип ландшафта ОТКРЫТЫЙ-БЕЗ ДЕР  
 класс эстетич. оценки-3, рекреационная оценка-НИЗКАЯ

