

УТВЕРЖДАЮ:

Должность: Заместитель руководителя управления
лесного хозяйства Воронежской области

Ф.И.О М.В. Скрынникова

Дата Сделана
10.10.2017

Акт
лесопатологического обследования № 197

лесных насаждений Семилукского
Воронежской области

лесничества (лесопарка)
(субъект Российской Федерации)

Способ лесопатологического обследования:

1. Визуальный

2. Инструментальный

Место проведения

Участковое лесничество	Урочище (дача)	Квартал (кварталы)	Выдел (выделы)	Площадь, га
Подгоренское	Задонское шоссе	111	1	2.4

Лесопатологическое обследование проведено на общей площади

2.4

га.

2. Инструментальное обследование лесного участка

2.1 Фактическая таксационная характеристика лесного насаждения

не соответствует

таксационному описанию.

Причины несоответствия:

давность лесоустройства (2003 год)

Ведомость лесных участков с выявленными несоответствиями таксационным описаниям приведена в приложении 1 к Акту.

2.2. Состояние насаждений:

с нарушенной устойчивостью

с утраченной устойчивостью

причины повреждения:

корневая губка (код 466)

Заселено (отработано) стволовыми вредителями:

Вид вредителя	Порода	Встречаемость (% заселённых деревьев)	Степень заселения лесного насаждения (слабая, средняя, сильная)

Повреждено огнём:

Вид пожара	Порода	Состояние корневых лап		Состояние корневой шейки		Подсушивание луба	
		процент повреждённых огнём корней	процент деревьев с данным повреждением	ожог корневой шейки по окружности (1/4; 2/4; 3/4; более 3/4)	процент деревьев с данным повреждением	по окружности (1/4; 2/4; 3/4; более 3/4)	процент деревьев с данным повреждением

Поражено болезнями:

Вид болезни	Порода	Встречаемость (% поражённых деревьев)	Степень поражения лесного насаждения (слабая, средняя, сильная)
корневая губка	сосна	8.3	средняя

2.3. Выборке подлежит **6.9** % деревьев по запасу
в том числе:
ослабленных % (причины назначения) ;
сильно ослабленных **0.2** % (причины назначения) **корневая губка** ;
усыхающих **0.5** % (причины назначения) **хвойные насаждения** ;
свежего сухостоя **0.4** %,
в том числе: свежего ветровала %;
свежего бурелома %;
старого ветровала %;
в том числе: старого бурелома %;
старого сухостоя **5.8** %;
аварийные %;

2.4. Полнота лесного насаждения после уборки деревьев, подлежащих рубке, составит **0.52**
Критическая полнота для данной категории лесных насаждений составляет: **0.3**

ЗАКЛЮЧЕНИЕ

С целью предотвращения негативных процессов или снижения ущерба от их воздействия назначено:

Участково е лесниче ств о	Урочище (дача)	Квартал	Выдел	Площадь, выдела, га	Вид мероприят ия	Площадь, мероприяти я, га	Порода	Запас на выдел, кбм		Крайние сроки проведе ния
								общий	ликвидный	
Подгорен- ское	Задонское шоссе	111	1	2.4	выбороч-ная санитарная рубка	2.4	сосна	35.3	34.8	2018

Ведомость перечета деревьев назначенных в рубку и абрис лесного участка прилагаются (приложение 2 и 3 к Акту)

Меры по обеспечению возобновления: не требуются

Мероприятия, необходимые для предупреждения повреждения или поражения смежных насаждений:
проведение рубки в соответствии с Правилами пожарной безопасности в лесах и Правил санитарной безопасности в лесах

Сведения для расчёта степени повреждения:

год образования старого сухостоя **2013-2016** ;

основная причина повреждения древесины гнили разных видов

Дата проведения обследований **01.08.2017**

Исполнитель работ по проведению лесопатологических обследований:

ФИО Соколов П.Н.

Подпись



Результаты проведения лесопатологического обследования в лесных насаждениях,
поврежденных вредителями леса (хвое-листогрызущими) за Август
(месяц)

Субъект Российской Федерации Воронежская область Лесничество (лесопарк) Семилуцское
Участковое лесничество Подгоренское Урочище (лесная дача) Задонское шоссе

Номер квартала	Номер выдела	Площадь выдела, га	Целевое назначение лесов	Категория защитных лесов	Номер лесопатологического выдела	Площадь лесопатологического выдела, га	Таксационная характеристика лесного насаждения								Вид вредителя	Доля поврежденных деревьев, % от количества	Распределение деревьев по степени объедания кроны, % от числа стволов				Фаза развития вредителя			Назначенные мероприятия					
							состав	порода	возраст	средняя высота, м	средний диаметр, см	тип леса	полнота	бонитет			запас, куб. м/га	до 25	26-49	50-75	более 75	вид	площадь, га	сроки проведения					
1	2	3	4	5	6	7	8	9	10	11	12	13	14	15	16	17	18	19	20	21	22	23	24	25	26				

Показатели, не соответствующие таксационному описанию отмечаются " * "

Исполнитель работ по проведению лесопатологического обследования:

ФИО Соколов П.Н.

Подпись



Дата составления документа 30.08.2017

Телефон

89081321155

Результаты проведения лесопатологического обследования лесных насаждений
с использованием авиационных средств

Субъект Российской Федерации Воронежская область Лесничество (лесопарк) Семилукское
Участковое лесничество Подгоренское Урочище (лесная дача) Задонское шоссе

Государственный и регистрационный знаки летательного аппарата
Изготовитель, тип летательного аппарата
Серийный идентификационный номер воздушного судна

Дата вылета Местное время вылета Пункт вылета Время полета

Номер квартала	Номер вылета	Номер лесопатологического вылета	Площадь вылета, га	Перечень таксационных вылетов, входящих в лесопатологический вылет	Повреждаемая порода	Доля усыхающих и погибших деревьев, %										Степень повреждения полога, %		Тип распределения поврежденных (погибших) деревьев (равномерное, групповое, куртинное, сплошное усыхание (повреждение))	Причина повреждения	Назначенные мероприятия			
						усыхающие	свежий сухостой	старый сухостой	свежий ветровал	старый ветровал	старый бурелом	завалившиеся деревья	деформация	деформация	вид	площадь, га	сроки проведения						
1	2	3	4	5	6	7	8	9	10	11	12	13	14	15	16	17	18	19	20	21			

Исполнитель работ по проведению лесопатологического обследования:

ФИО Соколов П.Н. Подпись 

Дата составления документа 30.08.2017 Телефон 89081321155

Результаты проведения лесопатологического обследования лесных насаждений с использованием данных дистанционного зондирования Земли (авиационных и космических снимков)

Субъект Российской Федерации Воронежская область Лесничество (лесопарк) Семилукское
 Участковое лесничество Подгоренское Урочище (лесная дача) Задонское шоссе

Номер лесного квартала	Номер лесотаксационного выдела	Площадь лесотаксационного выдела, га	Номер лесопатологического выдела	Площадь лесопатологического выдела, га	Краткая таксационная характеристика лесных насаждений по данным лесоустройства										Краткая характеристика материалов дистанционного зондирования Земли					Назначенные мероприятия			
					пополный состав	средний возраст	средняя высота, м	средний диаметр, см	тип леса/тип лесорастительных условий	относительная полнота	бонитет	общий запас древесины, куб. м/га	Тип и наименование летательного аппарата	Наименование съемочной аппаратуры	Режим съемки (панхромический/мультиспектральный/гиперспектральный/красный/БИК/И К)	Пространственное разрешение (для каждого режима), м	Дата съемки (дд.мм.гггг)	Дата дешифрирования (дд.мм.гггг)	Предполагаемая причина повреждения	вид	площадь, га	сроки проведения (мм.гггг-мм.гггг)	
1	2	3	4	5	6	7	8	9	10	11	12	13	14	15	16	17	18	19	20	21	22	23	

Исполнитель работ по проведению лесопатологического обследования:

ФИО Соколов П.Н. Подпись 

Дата составления документа 30.08.2017 Телефон 89081321155

Ведомость перечета деревьев назначенных в рубку

ВРЕМЕННАЯ ПРОБНАЯ ПЛОЩАДЬ №

Субъект Российской Федерации Воронежская область

Лесничество (лесопарк) Семилуцкое Квартал 111 Выдел 1

Площадь 2.4 га.

Номер очага вредных организмов _____ Размер пробной площади 2.4 га.

Таксационная характеристика:

тип леса ССРТ ; состав 10 СО ; возраст 70 ; бонитет 1

полнота 0,53/0,56 ; Запас на га 215 возобновление отсутствует

Время и причина ослабления лесного насаждения: корневая губка (код 466)

Тип очага вредных организмов: _____

Фаза развития очага вредных организмов: _____

Средневзвешенная категория санитарного состояния обследуемого лесного участка 1.63

Состояние лесного насаждения, намечаемые мероприятия: насаждение с нарушенной устойчивостью, требуется проведение выборочной санитарной рубки

Исполнитель работ по проведению лесопатологического обследования:

ФИО Соколов П.Н.

Подпись



Дата составления документа 30.08.2017

Телефон

89081321155

ВЕДОМОСТЬ ПЕРЕЧЕТА ДЕРЕВЬЕВ

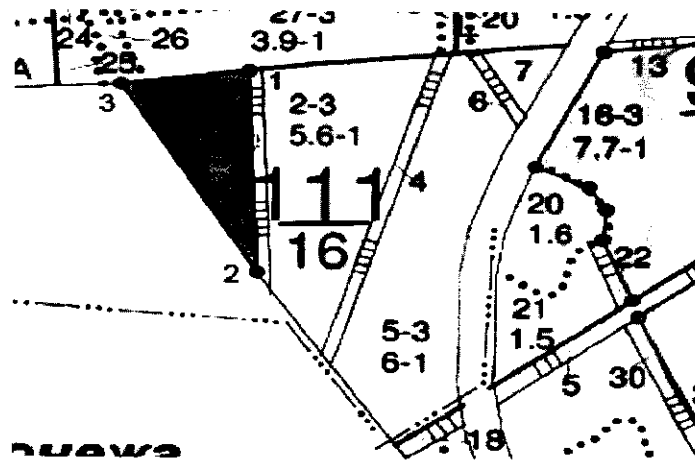
Порода: СО

Ступени толщины см	Количество деревьев по категориям состояния, шт.																		Всего деревьев по ступеням толщины		Всего запас деревьев по ступеням толщины						
	I			II			III			IV		V			VI			ветровал, бурелом			аварийные деревья			шт.	в т.ч. подлежат рубке, %	м³	в т.ч. подлежат рубке, %
	1	2	3	4	5	6	7	8	9	10	11	12	13	14	15	16	17	18	19	20	21						
1																						18	19	20	21		
8																											
12	8		5							1												14	7.1	1.0	7.1		
16	85		87	1	1					9												183	5.5	27.3	5.5		
20	217		128	2	3	4				47											401	13.5	105.1	13.5			
24	211		145	1	2	2				24											385	7.3	162.5	7.3			
28	134		84	1	1					8											227	4.0	145.7	4.0			
32	32		22							1											55	1.8	49.2	1.8			
36	15		6																		21		24.6				
40	1																				1		1.5				
44																											
48																											
52																											
56																											
60																											
64																											
68																											
72																											
Итого, шт	703		477	4	7	6				90											1287	-	-	-			
Итого, шт %	54.6		37.1	0.3	0.5	0.5				7.0											-	8.3	-	-			
Итого, м³	292.8		188.7	1.1	2.4	1.9				29.9											-	-	516.8	-			
Итого, м³ %	56.6		36.5	0.2	0.5	0.4				5.8											-	-	-	6.9			

Выбрасный запас, м³: 35.3

Приложение 3 к акту лесопатологического
обследования

Абрис участка
М 1:10000



№№	Параметры	Угол	Длина
1 - 2	ЮВ	2°.06'	297.9
2 - 3	СЗ	30°.32'	322.3
3 - 1	СВ	82°.32'	154.1

Условные обозначения:



обследуемая площадь

Эксплуатационная площадь делянки, га:

2.4

№ выдела	Ленты (круговой площадки) перечета				
	№ ленты (площадки)	длина, м	ширина, м	радиус, м	площадь га
Произведен сплошной пересчет деревьев на выделе					

Исполнитель работ по проведению лесопатологического обследования:

ФИО

Соколов П.Н.

Подпись

Дата составления документа

30.08.2017

Телефон

89081321155

