

УТВЕРЖДАЮ:

Должность: Заместитель руководителя управления  
лесного хозяйства Воронежской области

Ф.И.О М.В. Скрынникова *Скрынникова*

Дата 10.10.2017

Акт  
лесопатологического обследования № 290

лесных насаждений

Семилукского  
Воронежской области

лесничества (лесопарка)  
(субъект Российской Федерации)

Способ лесопатологического обследования:

1. Визуальный

2. Инструментальный

Место проведения

Участковое лесничество	Урочище (дача)	Квартал (кварталы)	Выдел (выделы)	Площадь, га
Подгоренское	Подклетенская шелюга	107	16	0,7

Лесопатологическое обследование проведено на общей площади

0,4

га.

## 2. Инструментальное обследование лесного участка

2.1 Фактическая таксационная характеристика лесного насаждения **не соответствует** таксационному описанию. **Причины несоответствия:**  
давность лесоустройства (2003 год)

Ведомость лесных участков с выявленными несоответствиями таксационным описаниям приведена в приложении 1 к Акту.

2.2. Состояние насаждений: **с нарушенной устойчивостью**  V   
**с утраченной устойчивостью**

причины повреждения:

Загрязнение атмосферы выбросами автотранспорта код (724), ложный осиновый трутовик (код 358)

Заселено (отработано) стволовыми вредителями:

Вид вредителя	Порода	Встречаемость (% заселённых деревьев)	Степень заселения лесного насаждения (слабая, средняя, сильная)

Повреждено огнём:

Вид пожара	Порода	Состояние корневых лап		Состояние корневой шейки		Подсушивание луба	
		процент повреждённых огнём корней	процент деревьев с данным повреждением	ожог корневой шейки по окружности (1/4; 2/4; 3/4; более 3/4)	процент деревьев с данным повреждением	по окружности (1/4; 2/4; 3/4; более 3/4)	процент деревьев с данным повреждением

Поражено болезнями:

Вид болезни	Порода	Встречаемость (% поражённых деревьев)	Степень поражения лесного насаждения (слабая, средняя, сильная)
ложный осиновый трутовик	осина	7,3	

2.3. Выборке подлежит	<b>18,8</b>	% деревьев по запасу	
в том числе:			
ослабленных		% (причины назначения)	<b><u>осина, поврежденная осиновым трутовиком;</u></b>
сильно ослабленных	<b>1,1</b>	% (причины назначения)	<b><u>хвойные насаждения;</u></b>
усыхающих	<b>1,6</b>	% (причины назначения)	
свежего сухостоя	<b>11,6</b>	%,	
в том числе: свежего ветровала		%;	
свежего бурелома		%;	
старого ветровала	<b>1,1</b>	%;	
в том числе: старого бурелома		%;	
старого сухостоя	<b>3,4</b>	%;	
аварийные		%;	

2.4. Полнота лесного насаждения после уборки деревьев, подлежащих рубке, составит **0,50**  
Критическая полнота для данной категории лесных насаждений составляет: **0,5**

#### ЗАКЛЮЧЕНИЕ

Участок передан в аренду для осуществления рекреационной деятельности, договор аренды №71 от 24.12.2007 г.

С целью предотвращения негативных процессов или снижения ущерба от их воздействия назначено:

Участков ое лесничество	Урочище (дача)	Квартал	Выдел	Площадь, выдела, га	Вид мероприятия	Площадь, мероприятия, га	Порода	Запас на выдел, куб. м	Крайние сроки проведения
Подгоренское	Подклетенская шелюга	107	16	0,7	выборочная санитарная рубка	0,4	сосна	16,2	2018

Ведомость перечета деревьев назначенных в рубку и абрис лесного участка прилагаются (приложение 2 и 3 к Акту)

Меры по обеспечению возобновления: **не требуются**

Мероприятия, необходимые для предупреждения повреждения или поражения смежных насаждений:

Сведения для расчёта степени повреждения:

год образования старого сухостоя **2013-2016** ;

основная причина повреждения древесины **гнили, вторичные стволовые вредители**

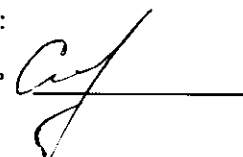
Дата проведения обследований **16.05.2017**

Исполнитель работ по проведению лесопатологических обследований:

ФИО

**Гуренко С.В.**

Подпись







Результаты проведения лесопатологического обследования в лесных насаждениях,  
поврежденных вредителями леса (хвое-листогрызущими) за

(месяц)

Субъект Российской Федерации  
Участковое лесничество

Лесничество (лесопарк)  
Урочище (лесная дача)

1	2	3	4	5	6	7	Таксационная характеристика лесного насаждения								17	18	Распределение деревьев по степени объедания кроны, % от числа стволов				Фаза развития вредителя			Назначенные мероприятия					
							19	20	21	22	23	24	25	26			до 25	26-49	50-75	более 75	вид	площадь, га	сроки проведения						
Номер квартала	Номер выдела	Площадь выдела, га	Целевое назначение лесов	Категория защитных лесов	Номер лесопатологического выдела	Площадь лесопатологического выдела, га	состав	порода	возраст	средняя высота, м	средний диаметр, см	тип леса	полнота	бонитет	запас, куб. м/га	Вид вредителя	Доля поврежденных деревьев, % от количества	до 25	26-49	50-75	более 75	23	24	25	26	вид	площадь, га	сроки проведения	

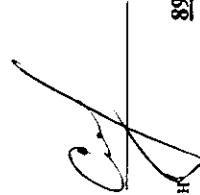
Показатели, не соответствующие таксационному описанию отмечаются " \* "

Исполнитель работ по проведению лесопатологического обследования:

ФИО

Гуренко С.В.

Подпись



Дата составления документа

27.07.2017

Телефон

89202197253

Результаты проведения лесопатологического обследования лесных насаждений  
с использованием авиационных средств

Субъект Российской Федерации

Лесничество (лесопарк)

Участковое лесничество

Урочище (лесная дача)

Государственный и регистрационный знаки летательного аппарата

Изготовитель, тип летательного аппарата

Серийный идентификационный номер воздушного судна

Дата вылета

Пункт вылета

Время полета

Номер квартала	Номер вылета	Номер лесопатологического вылета	Площадь лесопатологического вылета, га	Лесенка таксационных вылетов, входящих в лесопатологический вылет	Повреждаемая порода	Доля усыхающих и погибших деревьев, %								Степень повреждения полога, %		Тип распределения поврежденных (погибших) деревьев (равномерное, групповое, куртинное, сплошное усыхание (повреждение))	Причина повреждения	Назначенные мероприятия					
						усыхающие	свежий сухостой	старый сухостой	свежий ветровал	старый ветровал	старый бурелом	свежий бурелом	старый ветровал	старый бурелом	аварийные деревья			дефолиация	дехромация	вид	площадь, га	Сроки проведения	
1	2	3	4	5	6	7	8	9	10	11	12	13	14	15	16	17	18	19	20	21			

Исполнитель работ по проведению лесопатологического обследования:

ФИО Гуренко С.В.

Подпись 

Дата составления документа 27.07.2017

Телефон 89202197253


Результаты проведения лесопатологического обследования лесных насаждений с использованием данных дистанционного зондирования Земли (авиационных и космических снимков)

Субъект Российской Федерации  
Участковое лесничество

Лесничество (лесопарк)  
Урочище (лесная дача)

Номер лесного квартала	Номер лесотаксационного выдела	Площадь лесотаксационного выдела, га	Номер лесопатологического выдела	Площадь лесопатологического выдела, га	Краткая таксационная характеристика лесных насаждений по данным лесоустройства										Краткая характеристика материалов дистанционного зондирования Земли				Дата лешифрирования (дд.мм.гггг)	Предполагаемая причина повреждения	Назначенные мероприятия		
					поподный состав	средний возраст	средняя высота, м	средний диаметр, см	тип леса/тип лесорастительных условий	относительная полнота	бонитет	общий запас древесины, куб. м/га	Тип и наименование летательного аппарата	Наименование съемочной аппаратуры	Режим съемки (панхромический/мультиспектральный/гиперспектральный/краевыи/БИК/И/К)	Пространственное разрешение (для каждого режима), м	Дата съемки (дд.мм.гггг)	вид			площадь, га	сроки проведения (мм.гггг-мм.гггг)	
1	2	3	4	5	6	7	8	9	10	11	12	13	14	15	16	17	18	19	20	21	22	23	

Исполнитель работ по проведению лесопатологического обследования:

ФИО Гуренко С.В. Подпись 

Дата составления документа 27.07.2017 Телефон 89202197253



Ведомость перечета деревьев назначенных в рубку

ВРЕМЕННАЯ ПРОБНАЯ ПЛОЩАДЬ № 1

Субъект Российской Федерации Воронежская область

Лесничество (лесопарк) Семилуцкое Квартал 107 Выдел 16

Площадь 0,7 га.

Номер очага вредных организмов \_\_\_\_\_ Размер пробной площади 0,4 га.

Таксационная характеристика:

тип леса СТР ; состав 7СО2ГЧ1ОС+В+КЛЯ ; возраст 65 ; бонитет 2

полнота 0,51/0,60 ; Запас на га 215 возобновление отсутствует

Время и причина ослабления лесного насаждения: Загрязнение атмосферы выбросами автотранспорта (код 724), ложный осиновый трутовик (код 358)

Тип очага вредных организмов: \_\_\_\_\_

Фаза развития очага вредных организмов: \_\_\_\_\_

Состояние лесного насаждения, намечаемые мероприятия: насаждение с нарушенной устойчивостью; требуется проведение выборочной санитарной рубки

Исполнитель работ по проведению лесопатологического обследования:

ФИО Гуренко С.В.

Подпись



Дата составления документа 27.07.2017

Телефон

89202197253



Ступени толщины см	Количество деревьев по категориям состояния, шт.														Всего деревьев по ступеням толщины		Всего запас деревьев по ступеням толщины								
	I			II			III			IV			V			VI			в т.ч. подлежат рубке, %	шт.	в т.ч. подлежат рубке, %	м³	в т.ч. подлежат рубке, %		
	НЗ	3	О	НЗ	3	О	НЗ	3	О	НЗ	3	О	НЗ	3	О	НЗ	3	О							
1	5	6	4	7	8	8	7	8	11	12	13	14	15	16	17	18	19	20	21						
Итого, шт	58,3			7			7			58,3			10,0			60,2									
Итого, м³	39,8			10,0			60,2																		
Итого, м³ %	39,8			10,0			60,2																		

Выбираемый запас, м³:

10,0

Порода:

Осина

Ступени толщины см	Количество деревьев по категориям состояния, шт.														Всего деревьев по ступеням толщины		Всего запас деревьев по ступеням толщины							
	I			II			III			IV			V			VI			в т.ч. подлежат рубке, %	шт.	в т.ч. подлежат рубке, %	м³	в т.ч. подлежат рубке, %	
	НЗ	3	О	НЗ	3	О	НЗ	3	О	НЗ	3	О	НЗ	3	О	НЗ	3	О						
1	5	6	4	7	8	8	7	8	11	12	13	14	15	16	17	18	19	20	21					
8				5			3																	
12				3																				
16				1			1																	
20				80,0			10,0																	
Итого, шт	62,4			18,8			1,3																	
Итого, м³	18,8			62,4			1,3																	
Итого, м³ %	18,8			62,4			1,3																	

Выбираемый запас, м³:

1,3

Порода:

Вяз обыкновенный

Ступени толщины см	Количество деревьев по категориям состояния, шт.														Всего деревьев по ступеням толщины		Всего запас деревьев по ступеням толщины							
	I			II			III			IV			V			VI			в т.ч. подлежат рубке, %	шт.	в т.ч. подлежат рубке, %	м³	в т.ч. подлежат рубке, %	
	НЗ	3	О	НЗ	3	О	НЗ	3	О	НЗ	3	О	НЗ	3	О	НЗ	3	О						
1	5	6	4	7	8	8	7	8	11	12	13	14	15	16	17	18	19	20	21					
8				2																				
12				1,3																				
16																								
20																								
24																								
28																								
32																								
36																								
Итого, шт	100,0			2,1			100,0			2,1														
Итого, м³	2,1			100,0			2,1																	
Итого, м³ %	2,1			100,0			2,1																	

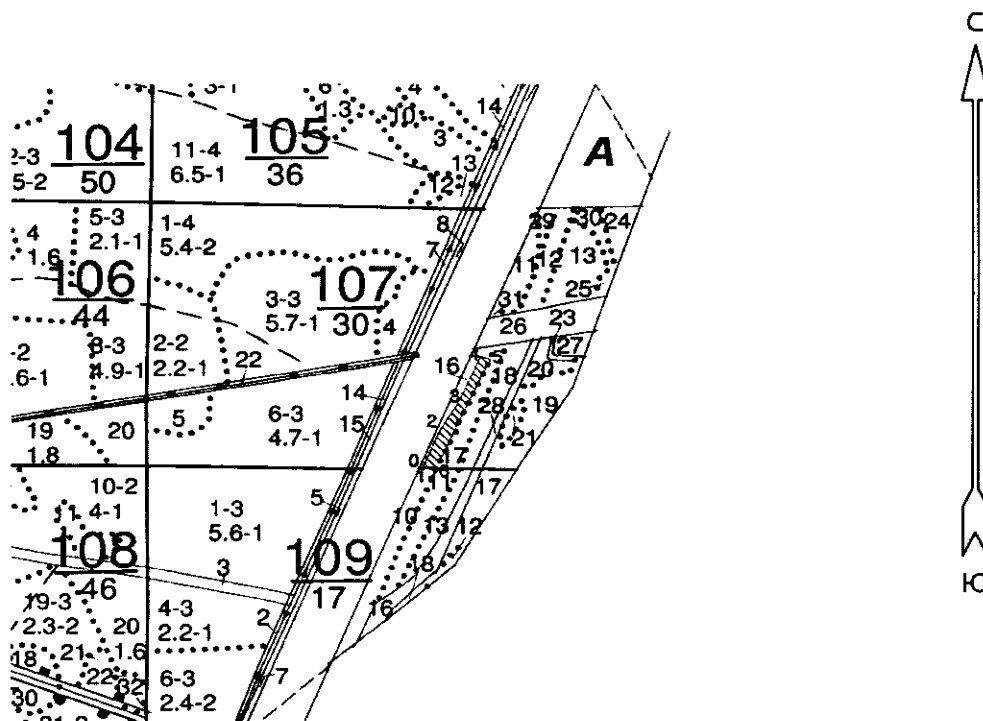
Порода: **Клен яснелистный**

Ступени толщины см	Количество деревьев по категориям состояния, шт.																		Всего деревьев по ступеням толщины		Всего запас деревьев по ступеням толщины	
	I						II						III						шт.	в т.ч. подлежат рубке, %	м³	в т.ч. подлежат рубке, %
	IV		V		VI		встровад, бурелом		аварийные деревья		аварийные деревья											
НЗ	З	НЗ	З	НЗ	З	НЗ	З	НЗ	З	НЗ	З	НЗ	З	НЗ	З	НЗ	З	О				
1	2	3	4	5	6	7	8	9	10	11	12	13	14	15	16	17	18	19	20	21		
8																						
12																						
16		4															4		0,5			
20																						
24																						
28			1														1		0,6			
Итого, шт			5														5		-			
Итого, шт %			100,0														-		-			
Итого, м³			1,1														-		-			
Итого, м³ %			100,0														-		1,1			

Примечание: НЗ - незаселенное, З - заселенное, О - отработанное вредителями

Приложение 3 к акту  
лесопатологического обследования

Абрис участка  
М 1:10000



Условные обозначения:



участок под ВСП

Эксплуатационная площадь делянки:

0,4 га

№ выдела	Ленты (круговой площадки) перечета				
	№ ленты (площадки)	длина, м	ширина, м	радиус, м	площадь га
Произведен сплошной перечет деревьев					

Номера точек	Румбы линий	Длина, м
0 - 1	СВ 90°	6,0
1 - 2	СВ 20°	76,0
2 - 3	СВ 36°	56,0
3 - 4	СВ 23°	91,0
4 - 5	ЮВ 78°	16
5 - 6	ЮЗ 24°	216,0
6 - 1	СЗ 90°	22,0

Исполнитель работ по проведению лесопатологического обследования:

ФИО

Гуренко С.В.

Подпись

Дата составления документа

27.07.2017

Телефон

89202197253

ГОРИЗОНТАЛЬНАЯ ЗАЩИТНОСТИ ЛЕСОПАРКОВЫЕ ЧАСТИ-ЗЕЛЕННЫХ ЗОН КВАРТАЛ 107

ЕС, МЭ:	М	СОСТАВ	Я	ВОЗ	ВЫ	ДИ	КЛ	БС	ТИП	ЗАП	СЫР	К	ЗАПАС	ДЕС	МЭ:
ЗАХЛ	ЛА	ПОДРОС	У	РА	СО	АМ	ВО	ТЕТ	ДЕСА	ДЕС	МЭ	Л	СУХО	ЕД	ЗАХЛ
ОБ	ПЛО	ОСОБЕН	СТ	ТА	ЕТ	ЗР	ГР	ПОД	ТЛУ	НА	СТАВ	А	РОГО	РЕ	ЛИК
ШИЙ	ШАДЬ	ХАР	КА	СО	П	ВО	НС	ЗР	ТА	НА	СТАВ	А	РОГО	РЕ	ЛИК
ЛИК	ГА	Л/К	ТА	И	ПР	ЯР				НА	СТАВ	А	РОГО	РЕ	ЛИК
ВИД										НА	СТАВ	А	РОГО	РЕ	ЛИК

14  
 3  
 ЛИННИ ЭЛЕКТРОПЕРЕДАЧ  
 ШИРИНА 20,0 М, ПРОТЯЖЕННОСТЬ 0,2 КМ, ЧИСТАЯ  
 РЕКРЕАЦИОННАЯ ХАРАКТЕРИСТИКА: ТИП ЛАНДШАФТА ОТКРЫТЫЙ-БЕЗ ДЕ  
 КЛАСС ЭСТЕТИЧ. ОЦЕНКИ-3, РЕКРЕАЦИОННАЯ ОЦЕНКА-НИЗКАЯ

16  
 7  
 ЛЕСНЫЕ КУЛЬТУРЫ  
 6С0 1 52 18 24 3 1 СТР 19 8  
 20С 17 30 15 12 2 6 А2 13 3  
 2С 14 14 2

КУЛЬТУРЫ-52 Г., ВСПАШ, БОРОЗД., ПОСАДКА РУЧНАЯ, СОСТОЯНИЕ  
 УДОВЛЕТВОРИТЕЛЬНЫЕ  
 РЕКРЕАЦИОННАЯ ХАРАКТЕРИСТИКА; ТИП ЛАНДШАФТА ЗАКРЫТ. ГОРИЗН. С  
 КЛАСС ЭСТЕТИЧ. ОЦЕНКИ-2, РЕКРЕАЦИОННАЯ ОЦЕНКА-СРЕДНЯЯ,  
 КЛАСС УСТОЙЧИВОСТИ-2, ПРОХОДИМОСТЬ-СРЕДНЯЯ,  
 ПРОСМАТРИВАЕМОСТЬ-СРЕДНЯЯ  
 2-ОИ КЛАСС ДЕГРЕССИИ  
 ОХОТОВОНИТЕТ ПО ЛОСЮ 5, ПО КОСУЛЕ 4

18  
 7  
 ЛЕСНЫЕ КУЛЬТУРЫ  
 7С0 1 52 18 24 3 1 СТР 19 9  
 10С 17 30 15 12 2 6 А2 13 1  
 2С 14 14 3

КУЛЬТУРЫ-52 Г., ВСПАШ, БОРОЗД., ПОСАДКА РУЧНАЯ, СОСТОЯНИЕ  
 УДОВЛЕТВОРИТЕЛЬНЫЕ  
 РЕКРЕАЦИОННАЯ ХАРАКТЕРИСТИКА; ТИП ЛАНДШАФТА ЗАКРЫТ. ГОРИЗН. С  
 КЛАСС ЭСТЕТИЧ. ОЦЕНКИ-2, РЕКРЕАЦИОННАЯ ОЦЕНКА-СРЕДНЯЯ,  
 КЛАСС УСТОЙЧИВОСТИ-2, ПРОХОДИМОСТЬ-СРЕДНЯЯ,  
 ПРОСМАТРИВАЕМОСТЬ-СРЕДНЯЯ  
 2-ОИ КЛАСС ДЕГРЕССИИ  
 ОХОТОВОНИТЕТ ПО ЛОСЮ 5, ПО КОСУЛЕ 4

20  
 3  
 ЛЕСНЫЕ КУЛЬТУРЫ  
 7С0 1 52 18 24 3 1 СТР 19 4  
 10С 17 30 15 12 2 6 А2 6 1  
 2С 14 14 1

КУЛЬТУРЫ-52 Г., ВСПАШ, БОРОЗД., ПОСАДКА РУЧНАЯ, СОСТОЯНИЕ  
 УДОВЛЕТВОРИТЕЛЬНЫЕ  
 РЕКРЕАЦИОННАЯ ХАРАКТЕРИСТИКА; ТИП ЛАНДШАФТА ЗАКРЫТ. ГОРИЗН. С  
 КЛАСС ЭСТЕТИЧ. ОЦЕНКИ-2, РЕКРЕАЦИОННАЯ ОЦЕНКА-СРЕДНЯЯ,  
 КЛАСС УСТОЙЧИВОСТИ-2, ПРОХОДИМОСТЬ-СРЕДНЯЯ,  
 ПРОСМАТРИВАЕМОСТЬ-СРЕДНЯЯ  
 2-ОИ КЛАСС ДЕГРЕССИИ  
 ОХОТОВОНИТЕТ ПО ЛОСЮ 5, ПО КОСУЛЕ 4

22  
 5  
 ЛИННИ ЭЛЕКТРОПЕРЕДАЧ  
 ШИРИНА 20,0 М, ПРОТЯЖЕННОСТЬ 0,4 КМ, ЧИСТАЯ  
 РЕКРЕАЦИОННАЯ ХАРАКТЕРИСТИКА; ТИП ЛАНДШАФТА ОТКРЫТЫЙ-БЕЗ ДЕ  
 КЛАСС ЭСТЕТИЧ. ОЦЕНКИ-3, РЕКРЕАЦИОННАЯ ОЦЕНКА-НИЗКАЯ

24  
 4  
 РЕКРЕАЦИОННАЯ ХАРАКТЕРИСТИКА; ТИП ЛАНДШАФТА ОТКРЫТЫЙ-БЕЗ ДЕ  
 КЛАСС ЭСТЕТИЧ. ОЦЕНКИ-2, РЕКРЕАЦИОННАЯ ОЦЕНКА-СРЕДНЯЯ  
 ИСПОЛЬЗ. ПОСТОРОН. ФОНДОПЕРЖ.

*Копия Версия  
 Золотарев А.М.  
 Золотарев*