

2. Инструментальное обследование лесного участка

2.1 Фактическая таксационная характеристика лесного насаждения **не соответствует**
 таксационному описанию. **Причины несоответствия:**
давность лесоустройства (2003 год)

Ведомость лесных участков с выявленными несоответствиями таксационным описаниям приведена в приложении 1 к Акту.

2.2. Состояние насаждений: **с нарушенной устойчивостью**
с утраченной устойчивостью

причины повреждения:

корневая губка (код 466)

Заселено (отработано) стволовыми вредителями:

Вид вредителя	Порода	Встречаемость (% заселённых деревьев)	Степень заселения лесного насаждения (слабая, средняя, сильная)

Повреждено огнём:

Вид пожара	Порода	Состояние корневых лап		Состояние корневой шейки		Подсушивание луба	
		процент повреждённых огнём корней	процент деревьев с данным повреждением	ожог корневой шейки по окружности (1/4; 2/4; 3/4; больше 3/4)	процент деревьев с данным повреждением	по окружности (1/4; 2/4; 3/4; больше 3/4)	процент деревьев с данным повреждением

Поражено болезнями:

Вид болезни	Порода	Встречаемость (% поражённых деревьев)	Степень поражения лесного насаждения (слабая, средняя, сильная)
корневая губка	сосна	7.4	средняя

2.3. Выборке подлежит 6.2 % деревьев по запасу
 в том числе:
 ослабленных % (причины назначения) ;
 сильно ослабленных 2.4 % (причины назначения) корневая губка ;
 усыхающих 0.9 % (причины назначения) хвойные насаждения ;
 свежего сухостоя 1 %,
 в том числе: свежего ветровала %;
 свежего бурелома %;
 старого ветровала %;
 в том числе: старого бурелома %;
 старого сухостоя 1.9 %;
 аварийные %;

2.4. Полнота лесного насаждения после уборки деревьев, подлежащих рубке, составит 0.57
 Критическая полнота для данной категории лесных насаждений составляет: 0.3

ЗАКЛЮЧЕНИЕ

С целью предотвращения негативных процессов или снижения ущерба от их воздействия назначено:

Участково е лесничеств о	Урочище (дача)	Квартал	Выдел	Площадь, выдела, га	Вид мероприят ия	Площадь, мероприяти я, га	Порода	Запас на выдел, кбм		Крайние сроки проведе ния
								общий	ликвидный	
Подгорен- ское	Задонское шоссе	98	16	7.7	выбороч-ная санитарная рубка	7.7	сосна	110.5	99.5	2018

Ведомость перечета деревьев назначенных в рубку и абрис лесного участка прилагаются (приложение 2 и 3 к Акту)

Меры по обеспечению возобновления: не требуются

Мероприятия, необходимые для предупреждения повреждения или поражения смежных насаждений:
проведение рубки в соответствии с Правилами пожарной безопасности в лесах и Правил санитарной безопасности в лесах

Сведения для расчёта степени повреждения:

год образования старого сухостоя 2013-2016 ;

основная причина повреждения древесины гнили разных видов

Дата проведения обследований 01.08.2017

Исполнитель работ по проведению лесопатологических обследований:

ФИО Соколов П.Н.

Подпись



август 2017 г.

Результаты проведения лесопатологического обследования лесных насаждений за

Лесничество (лесопарк)
Урочище (лесная дача)

Семилукское
Задонское шоссе

Воронежская область
Подгоренское

Субъект Российской Федерации
Участковое лесничество

1	2	3	4	5	6	7	Таксационная характеристика лесного насаждения							17	Распределение деревьев по категориям состояния, % от запаса										31	32	33	34																						
							8	9	10	11	12	13	14		15	16	18	19	20	21	22	23	24	25					26	27	28	29	30	31	32	33	34													
98	16	7.7	защитные	Леса, выполняющие функции защиты природных и иных объектов: зеленые зоны	Номер лесопатологического выдела	6	Площадь лесопатологического выдела	состав	10	СО	07	20	22	средняя диаметр, см	ССРТ	0,58/0,60*	1	232*	5375	Число деревьев на проб., шт.	без признаков ослабления	29.8	ослабленные	64.0	сильно ослабленные	2.4	умывающие	0.9	свежий сухой	1.0	старый сухой	1.9	свежий ветровал	24	25	26	27	28	29	30	31	32	33	34	114,504**	7.4	466***	6.2	ВСР****	7.7

Показатели, не соответствующие таксационному описанию отмечаются * **
Примечание: в колонке "запас, куб/га" показан общий запас древесины на гектар (сырорастущий, сухой и захламленности);
в колонке "полнота" указана фактическая полнота: в числителе - полнота по живой (растущей) части насаждения, в знаменателе - полнота рассчитана от общего запаса древесины на 1 гектаре (сырорастущие + сухой + захламленность)
**114-усыхание > 3/4 ветвей в кроне прошлых лет, 504-дехромация хвои, листья (патологическая) (>75%)
***466-корневая губка
****ВСР-выборочная санитарная рубка

Список возможных используемых буквенных сокращений в колонке "порода" и "состав":
А - акация белая, Б - береза бородавчатая, В - вяз обыкновенный, ВМ - вяз мелколистный, ГШ - груша; ДБ - дуб байрачный семевой, ДЕН - дуб байрачный низкостовый, ДБП - дуб байрачный порослевой высокостовый, ДН - дуб нагорный семевой, ДНН - дуб нагорный низкостовый, ДНП - дуб нагорный порослевой высокостовый, ДП - дуб поймаемый семевой, ДПП - дуб поймаемый низкостовый, ДПН - дуб поймаемый порослевой высокостовый, КЛЮ - клен остролистный низкостовый, КЛЮ - клен остролистный высокостовый, КЛП - клен ползевой, КЛН - клен асплестный, ЛП - липа, ОЛЧ - ольха черная, ОС - осина, С - сосна обыкновенная естественного происхождения, СО - сосна обыкновенная искусственного происхождения, ТБ - тополь белый, ТП - тополь гибридный, ТЧ - тополь черный, ЯБ - яблоня; ЯЗ - ясень зеленый, ЯО - ясень обыкновенный, ЯОВ - ясень обыкновенный высокостовый, ЯОН - ясень обыкновенный низкостовый.

Исполнитель работ по проведению лесопатологического обследования:

ФИО Соколов П.Н.

Подпись

22.08.2017

Телефон 89081321155

Дата составления документа

Результаты проведения лесопатологического обследования лесных насаждений с использованием данных дистанционного зондирования Земли (авиационных и космических снимков)

Субъект Российской Федерации Воронежская область Лесничество (лесопарк) Семилукское
 Участковое лесничество Подгоренское Урочище (лесная дача) Задонское шоссе

Номер лесного квартала	Номер лесотаксационного выдела	Площадь лесотаксационного выдела, га	Номер лесопатологического выдела	Площадь лесопатологического выдела, га	Краткая таксационная характеристика лесных насаждений по данным лесоустройства										Краткая характеристика материалов дистанционного зондирования Земли			Дата дешифрирования (дд.мм.гггг)	Предполагаемая причина повреждения	Назначенные мероприятия			
					породный состав	средний возраст	средняя высота, м	средний диаметр, см	тип леса/тип лесорастительных условий	относительная полнота	бонитет	общий запас древесины, куб. м/га	Тип и наименование летательного аппарата	Наименование съемочной аппаратуры	Режим съемки (панхромнический/мультиспектральный/гиперспектральный/красный/БИК/ИК)	Пространственное разрешение (для каждого режима), м	Дата съемки (дд.мм.гггг)			вид	площадь, га	сроки проведения (мм.гггг-мм.гггг)	
1	2	3	4	5	6	7	8	9	10	11	12	13	14	15	16	17	18	19	20	21	22	23	

Исполнитель работ по проведению лесопатологического обследования:

ФИО Соколов П.Н.

Подпись 

Дата составления документа

22.08.2017

Телефон

89081321155

Ведомость перечета деревьев назначенных в рубку

ВРЕМЕННАЯ ПРОБНАЯ ПЛОЩАДЬ №

Субъект Российской Федерации Воронежская область

Лесничество (лесопарк) Семилуцкое Квартал 98 Выдел 16

Площадь 7.7 га.

Номер очага вредных организмов _____ Размер пробной площади 7.7 га.

Таксационная характеристика:

тип леса ССРТ ; состав 10 СQ ; возраст 70 ; бонитет 1

полнота 0.58/0.60 ; Запас на га 232 возобновление отсутствует

Время и причина ослабления лесного насаждения: корневая губка (код 466)

Тип очага вредных организмов: _____

Фаза развития очага вредных организмов: _____

Средневзвешенная категория санитарного состояния
обследуемого лесного участка: 1.85

Состояние лесного насаждения, намечаемые мероприятия: насаждение с нарушенной устойчивостью, требуется проведение выборочной санитарной рубки

Исполнитель работ по проведению лесопатологического обследования:

ФИО

Соколов П.Н.

Подпись



Дата составления документа

22.08.2017

Телефон

89081321155

ВЕДОМОСТЬ ПЕРЕЧЕТА ДЕРЕВЬЕВ

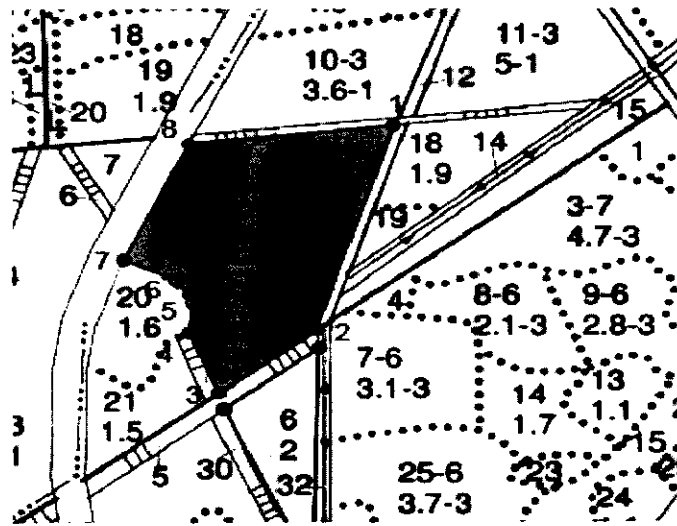
Порода: СО

Ступени толщины см	Количество деревьев по категориям состояния, шт.																				Всего деревьев по ступеням толщины			Всего запас деревьев по ступеням толщины		
	I		II		III		IV		V		VI		встровав, бурелом			аварийные деревья			шт.	в т.ч. подлежат рубке, %	м ³	в т.ч. подлежат рубке, %				
	НЗ	3	НЗ	3	НЗ	3	НЗ	3	НЗ	3	НЗ	3	НЗ	3	НЗ	3	НЗ	3					О			
1	2	3	4	5	6	7	8	9	10	11	12	13	14	15	16	17	18	19	20	21						
8	41	20															61		1.5							
12	204	524	32	6		8				11							785	3.2	55.7				3.2			
16	317	885	61	24		24				48							1359	7.1	197.1				7.1			
20	284	854	32	13		10				22							1215	3.7	291.6				3.7			
24	251	612	14	7		15				17							916	4.3	366.4				4.3			
28	149	236	13	5		2				7							412	3.4	257.5				3.4			
32	174	251	7	4		5				6							447	3.4	388.9				3.4			
36	25	88	3							4							120	3.3	136.8				3.3			
40	19	41															60		89.4							
44																										
48																										
52																										
56																										
60																										
64																										
68																										
72																										
Итого, шт	1464	3511	162	59		64			115								5375	-	-				-	-		
Итого, шт %	27.2	65.4	3.0	1.1		1.2			2.1								-	7.4	-				-	-		
Итого, м ³	531.4	1143.1	42.0	16.4		18.1			34.0								-	-	-				1785.0	-		
Итого, м ³ %	29.8	64.0	2.4	0.9		1.0			1.9								-	-	-				-	6.2		

Выборочный запас, м³: 110.5

Приложение 3 к акту лесопатологического
обследования

Абрис участка
М 1:10000



№№	Направление	Угол	Длина, м
1 - 2	ЮЗ	17° 38'	317.1
2 - 3	ЮЗ	52° 24'	152.9
3 - 4	СЗ	22° 07'	96.2
4 - 5	СВ	5° 22'	44.8
5 - 6	СЗ	32° 01'	39.4
6 - 7	СЗ	65° 28'	70.4
7 - 8	СВ	25° 15'	189.4
8 - 1	СВ	83° 44'	255.0

Условные обозначения:



эксплуатационная площадь

Эксплуатационная площадь делянки, га:

7.7

№ выдела	Ленты (круговой площадки) перчета				
	№ ленты (площадки)	длина, м	ширина, м	радиус, м	площадь га
Произведен сплошной перчет деревьев на выделе					

Исполнитель работ по проведению лесопатологического обследования:

ФИО

Соколов П.Н.

Подпись

Дата составления документа

22.08.2017

Телефон

89081321155

