

УТВЕРЖДАЮ:
Должность: Заместитель руководителя
Ф.И.О М.В. Скрынникова
Скрынникова

Дата 10.10.2017

Акт
лесопатологического обследования № 278

лесных насаждений

Семилукского
Воронежской области

лесничества (лесопарка)
(субъект Российской Федерации)

Способ лесопатологического обследования: 1. Визуальный

2. Инструментальный

Место проведения

| Участковое | Урочище (дача) | Квартал | Выдел (выделы) | Площадь, га |
|--------------|-------------------------|---------|----------------|-------------|
| Подгоренское | Подклетенская шелюга | 10 | 6 | 0,8 |
| | | | | |
| | | | | |

Лесопатологическое обследование проведено на общей площади 0,8 га.

3. Инструментальное обследование аварийных деревьев.

3.1. Координаты расположения аварийного дерева:

| № дерева | координаты | |
|----------|------------|------------|
| | X | Y |
| 1 | 514941.34 | 1293741.40 |

3.2. Структурные изъяны, характеризующие аварийность дерева: старый сухостой

3.3. Порода Береза диаметр, см 8

высота, м 7 возраст, лет 55

ЗАКЛЮЧЕНИЕ

С целью предотвращения негативных процессов или снижения ущерба от их воздействия:

| Вид мероприятия | Запас дерева, кубм | Порода | Сроки проведения |
|---------------------------|--------------------|--------|------------------|
| уборка аварийных деревьев | 0,03 | Береза | 2017-2018 год |

Ведомость перечета аварийных деревьев назначенных в рубку прилагаются (приложение 4 к Акту)

Мероприятия, необходимые для предупреждения повреждения или поражения смежных деревьев:

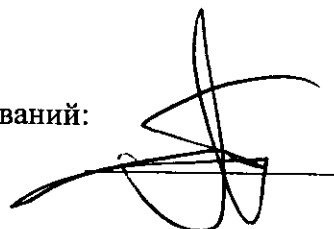
Дата проведения обследований 25.09.2017

Исполнитель работ по проведению лесопатологических обследований:

ФИО

Дмитренко М.А.

Подпись



3. Инструментальное обследование аварийных деревьев.

3.1. Координаты расположения аварийного дерева:

| № дерева | координаты | |
|----------|------------|------------|
| | X | Y |
| 2 | 522613.87 | 1293755.46 |

3.2. Структурные изъяны, характеризующие аварийность дерева: старый сухостой

3.3. Порода Береза диаметр, см 8

высота, м 8 возраст, лет 55

ЗАКЛЮЧЕНИЕ

С целью предотвращения негативных процессов или снижения ущерба от их воздействия:

| Вид мероприятия | Запас дерева, кубм | Порода | Сроки проведения |
|---------------------------|--------------------|--------|------------------|
| уборка аварийных деревьев | 0,03 | Береза | 2017-2018 год |

Ведомость перечета аварийных деревьев назначенных в рубку прилагаются (приложение 4 к Акту)

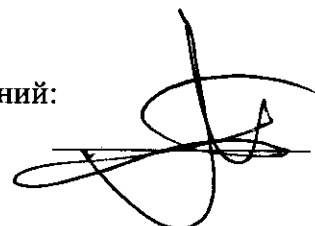
Мероприятия, необходимые для предупреждения повреждения или поражения смежных деревьев:

Дата проведения обследований 25.09.2017

Исполнитель работ по проведению лесопатологических обследований:

ФИО Дмитренко М.А.

Подпись



3. Инструментальное обследование аварийных деревьев.

3.1. Координаты расположения аварийного дерева:

| № дерева | координаты | |
|----------|------------|------------|
| | X | Y |
| 3 | 514994.95 | 1293772.23 |

3.2. Структурные изъяны, характеризующие аварийность дерева: старый сухостой

3.3. Порода Осина диаметр, см 24
высота, м 8 возраст, лет 55

ЗАКЛЮЧЕНИЕ

С целью предотвращения негативных процессов или снижения ущерба от их воздействия:

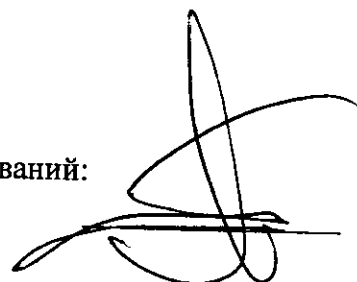
| Вид мероприятия | Запас дерева, кбм | Порода | Сроки проведения |
|---------------------------|-------------------|--------|------------------|
| уборка аварийных деревьев | 0,47 | Осина | 2017-2018 год |

Ведомость перечета аварийных деревьев назначенных в рубку прилагаются (приложение 4 к Акту)

Мероприятия, необходимые для предупреждения повреждения или поражения смежных деревьев:

Дата проведения обследований 25.09.2017

Исполнитель работ по проведению лесопатологических обследований:
ФИО Дмитренко М.А. Подпись



3. Инструментальное обследование аварийных деревьев.

3.1. Координаты расположения аварийного дерева:

| № дерева | координаты | |
|----------|------------|------------|
| | X | Y |
| 4 | 514928.82 | 1293776.26 |

3.2. Структурные изъяны, характеризующие аварийность дерева: старый сухостой

3.3. Порода Береза диаметр, см 16

высота, м 6 возраст, лет 55

ЗАКЛЮЧЕНИЕ

С целью предотвращения негативных процессов или снижения ущерба от их воздействия:

| Вид мероприятия | Запас дерева, кубм | Порода | Сроки проведения |
|---------------------------|--------------------|--------|------------------|
| уборка аварийных деревьев | 0,17 | Береза | 2017-2018 год |

Ведомость перечета аварийных деревьев назначенных в рубку прилагаются (приложение 4 к Акту)

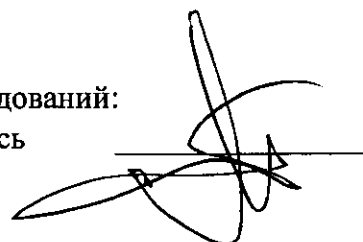
Мероприятия, необходимые для предупреждения повреждения или поражения смежных деревьев:

Дата проведения обследований 25.09.2017

Исполнитель работ по проведению лесопатологических обследований:

ФИО Дмитренко М.А.

Подпись



3. Инструментальное обследование аварийных деревьев.

3.1. Координаты расположения аварийного дерева:

| № дерева | координаты | |
|----------|------------|------------|
| | X | Y |
| 5 | 514928.88 | 1293775.14 |

3.2. Структурные изъяны, характеризующие аварийность дерева: старый сухостой

3.3. Порода Береза диаметр, см 24

высота, м 13 возраст, лет 55

ЗАКЛЮЧЕНИЕ

С целью предотвращения негативных процессов или снижения ущерба от их воздействия:

| Вид мероприятия | Запас дерева, кбм | Порода | Сроки проведения |
|---------------------------|-------------------|--------|------------------|
| уборка аварийных деревьев | 0,47 | Береза | 2017-2018 год |

Ведомость перечета аварийных деревьев назначенных в рубку прилагаются (приложение 4 к Акту)

Мероприятия, необходимые для предупреждения повреждения или поражения смежных деревьев:

Дата проведения обследований 25.09.2017

Исполнитель работ по проведению лесопатологических обследований:

ФИО Дмитренко М.А.

Подпись 

3. Инструментальное обследование аварийных деревьев.

3.1. Координаты расположения аварийного дерева:

| № дерева | координаты | |
|----------|------------|------------|
| | X | Y |
| 6 | 514924.58 | 1293754.32 |

3.2. Структурные изъяны, характеризующие аварийность дерева: старый сухостой

3.3. Порода Сосна диаметр, см 20
высота, м 9 возраст, лет 55

ЗАКЛЮЧЕНИЕ

С целью предотвращения негативных процессов или снижения ущерба от их воздействия:

| Вид мероприятия | Запас дерева, кбм | Порода | Сроки проведения |
|---------------------------|-------------------|--------|------------------|
| уборка аварийных деревьев | 0,3 | Сосна | 2017-2018 год |

Ведомость перечета аварийных деревьев назначенных в рубку прилагаются (приложение 4 к Акту)

Мероприятия, необходимые для предупреждения повреждения или поражения смежных деревьев:

Дата проведения обследований

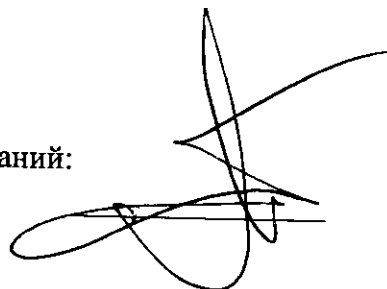
25.09.2017

Исполнитель работ по проведению лесопатологических обследований:

ФИО

Дмитренко М.А.

Подпись



3. Инструментальное обследование аварийных деревьев.

3.1. Координаты расположения аварийного дерева:

| № дерева | координаты | |
|----------|------------|------------|
| | X | Y |
| 7 | 514930.81 | 1293739.56 |

3.2. Структурные изъяны, характеризующие аварийность дерева: старый сухостой

3.3. Порода Сосна диаметр, см 20

высота, м 12 возраст, лет 55

ЗАКЛЮЧЕНИЕ

С целью предотвращения негативных процессов или снижения ущерба от их воздействия:

| Вид мероприятия | Запас дерева, кбм | Порода | Сроки проведения |
|-----------------|-------------------|--------------|----------------------|
| <u>уборка</u> | <u>0,3</u> | <u>Сосна</u> | <u>2017-2018 год</u> |

Ведомость перечета аварийных деревьев назначенных в рубку прилагаются (приложение 4 к Акту)

Мероприятия, необходимые для предупреждения повреждения или поражения смежных деревьев:

Дата проведения обследований

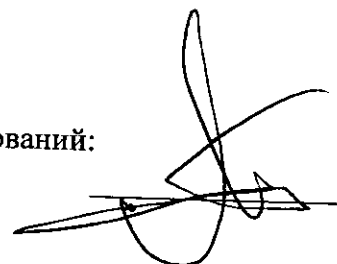
25.09.2017

Исполнитель работ по проведению лесопатологических обследований:

ФИО

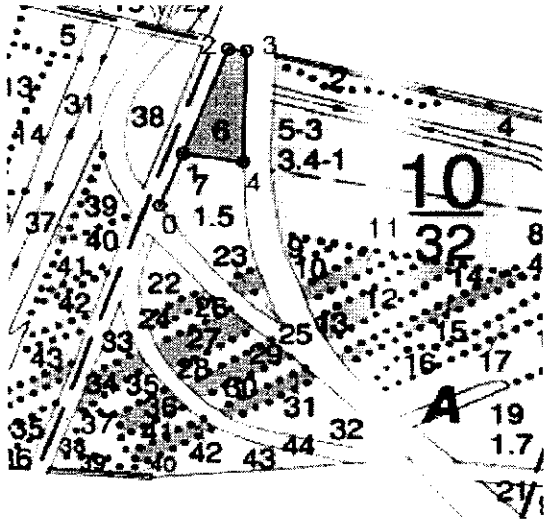
Дмитренко М.А.

Подпись

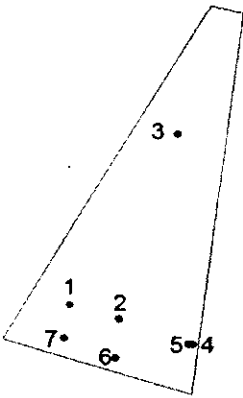


Приложение 3 к акту
лесопатологического обследования

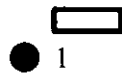
Абрис участка
М 1:10000



| №№ | Направление | Румб | Длина, м |
|-------|-------------|---------|----------|
| 0 - 1 | СВ | 22° 36' | 81.2 |
| 1 - 2 | СВ | 21° 12' | 164.7 |
| 2 - 3 | ЮВ | 83° 21' | 24.5 |
| 3 - 4 | ЮЗ | 1° 34' | 162.5 |
| 4 - 1 | СЗ | 81° 35' | 80.3 |



Условные обозначения:



обследованная площадь
№ дерева, место расположения

Обследованная площадь, га:

0,8

| № выдела | Ленты (круговой площадки) перечета | | | | |
|---|------------------------------------|----------|-----------|-----------|------------|
| | № ленты (площадки) | длина, м | ширина, м | радиус, м | площадь га |
| Произведен сплошной перечет деревьев на выделе | | | | | |
| | | | | | |

Исполнитель работ по проведению лесопатологического обследования:

ФИО

Дмитренко М.А.

Подпись

Дата составления документа

25.09.2017

Телефон

89056578660

ПЕРЕЧЕТНАЯ ВЕДОМОСТЬ АВАРИЙНЫХ ДЕРЕВЬЕВ, НАЗНАЧЕННЫХ В РУБКУ

| № дерева | Координаты | | Порода | Высота, м | Диаметр, см | Запас, куб. м | Структурные изъяны, характеризующие аварийность дерева | Мероприятие | Сроки проведения мероприятия |
|----------|------------|------------|--------|-----------|-------------|---------------|--|---------------------------|------------------------------|
| | X | Y | | | | | | | |
| 1 | 514941.34 | 1293741.40 | Береза | 7 | 8 | 0,03 | старый сухостой | уборка аварийных деревьев | 2017-2018 год |
| 2 | 522613.87 | 1293755.46 | Береза | 8 | 8 | 0,03 | старый сухостой | уборка аварийных деревьев | 2017-2018 год |
| 3 | 514994.95 | 1293772.23 | Осина | 8 | 24 | 0,47 | старый сухостой | уборка аварийных деревьев | 2017-2018 год |
| 4 | 514928.82 | 1293776.26 | Береза | 6 | 16 | 0,17 | старый сухостой | уборка аварийных деревьев | 2017-2018 год |
| 5 | 514928.88 | 1293775.14 | Береза | 13 | 24 | 0,47 | старый сухостой | уборка аварийных деревьев | 2017-2018 год |
| 6 | 514924.58 | 1293754.32 | Сосна | 9 | 20 | 0,3 | старый сухостой | уборка аварийных деревьев | 2017-2018 год |
| 7 | 514930.81 | 1293739.56 | Сосна | 12 | 20 | 0,3 | старый сухостой | уборка аварийных деревьев | 2017-2018 год |

1,77

Исполнитель работ по проведению лесопатологического обследования:

ФИО Даниленко М.А.

Полный



Дата составления документа

25.09.2017

Телефон

89036578660