

УТВЕРЖДАЮ:

Должность: Заместитель руководителя

Ф.И.О М.В. Скрынникова

Скрынникова

Дата 10.10.2017

**Акт
лесопатологического обследования № 297**

лесных насаждений

Семилукского
Воронежской области

лесничества (лесопарка)
(субъект Российской Федерации)

Способ лесопатологического обследования: 1. Визуальный

2. Инструментальный

Место проведения

Участковое	Урочище (дача)	Квартал	Выдел (выделы)	Площадь, га
Подгоренское	Подклетенская шелюга	10	25	0,1

Лесопатологическое обследование проведено на общей площади 0,1 га.

3. Инструментальное обследование аварийных деревьев.

3.1. Координаты расположения аварийного дерева:

№ дерева	координаты	
	X	Y
1	514683.25	1293804.33

3.2. Структурные изъяны, характеризующие аварийность дерева: старый сухостой

3.3. Порода Береза диаметр, см 28

высота, м 26 возраст, лет 55

ЗАКЛЮЧЕНИЕ

С целью предотвращения негативных процессов или снижения ущерба от их воздействия:

Вид мероприятия	Запас дерева, кубм	Порода	Сроки проведения
уборка аварийных деревьев	0,67	Береза	2017-2018 год

Ведомость перечета аварийных деревьев назначенных в рубку прилагаются (приложение 4 к Акту)

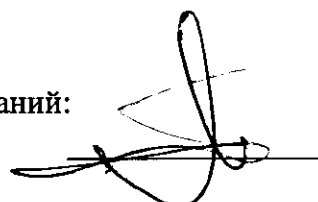
Мероприятия, необходимые для предупреждения повреждения или поражения смежных деревьев:

Дата проведения обследований 25.09.2017

Исполнитель работ по проведению лесопатологических обследований:

ФИО Дмитренко М.А.

Подпись



3. Инструментальное обследование аварийных деревьев.

3.1. Координаты расположения аварийного дерева:

№ дерева	координаты	
	X	Y
2	514670.19	1293793.65

3.2. Структурные изъяны, характеризующие аварийность дерева: старый сухостой

3.3. Порода Сосна диаметр, см 20

высота, м 8 возраст, лет 55

ЗАКЛЮЧЕНИЕ

С целью предотвращения негативных процессов или снижения ущерба от их воздействия:

Вид мероприятия	Запас дерева, кбм	Порода	Сроки проведения
уборка аварийных деревьев	0,3	Сосна	2017-2018 год

Ведомость перечета аварийных деревьев назначенных в рубку прилагаются (приложение 4 к Акту)

Мероприятия, необходимые для предупреждения повреждения или поражения смежных деревьев:

Дата проведения обследований 25.09.2017

Исполнитель работ по проведению лесопатологических обследований:

ФИО

Дмитренко М.А.

Подпись



3. Инструментальное обследование аварийных деревьев.

3.1. Координаты расположения аварийного дерева:

№ дерева	координаты	
	X	Y
3	514653.81	1293810.15

3.2. Структурные изъяны, характеризующие аварийность дерева: старый сухостой

3.3. Порода Береза диаметр, см 32

высота, м 17 возраст, лет 55

ЗАКЛЮЧЕНИЕ

С целью предотвращения негативных процессов или снижения ущерба от их воздействия:

Вид мероприятия	Запас дерева, кубм	Порода	Сроки проведения
уборка аварийных деревьев	0,91	Береза	2017-2018 год

Ведомость перечета аварийных деревьев назначенных в рубку прилагаются (приложение 4 к Акту)

Мероприятия, необходимые для предупреждения повреждения или поражения смежных деревьев:

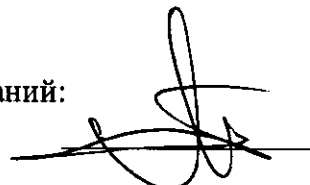
Дата проведения обследований 25.09.2017

Исполнитель работ по проведению лесопатологических обследований:

ФИО

Дмитренко М.А.

Подпись



3. Инструментальное обследование аварийных деревьев.

3.1. Координаты расположения аварийного дерева:

№ дерева	координаты	
	X	Y
4	514649.16	1293816.32

3.2. Структурные изъяны, характеризующие аварийность дерева: старый сухостой

3.3. Порода Береза диаметр, см 20

высота, м 11 возраст, лет 55

ЗАКЛЮЧЕНИЕ

С целью предотвращения негативных процессов или снижения ущерба от их воздействия:

Вид мероприятия	Запас дерева, кубм	Порода	Сроки проведения
уборка аварийных деревьев	0,3	Береза	2017-2018 год

Ведомость перечета аварийных деревьев назначенных в рубку прилагаются (приложение 4 к Акту)

Мероприятия, необходимые для предупреждения повреждения или поражения смежных деревьев:

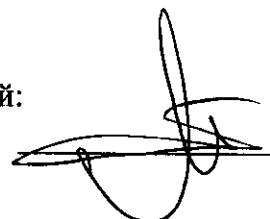
Дата проведения обследований 25.09.2017

Исполнитель работ по проведению лесопатологических обследований:

ФИО

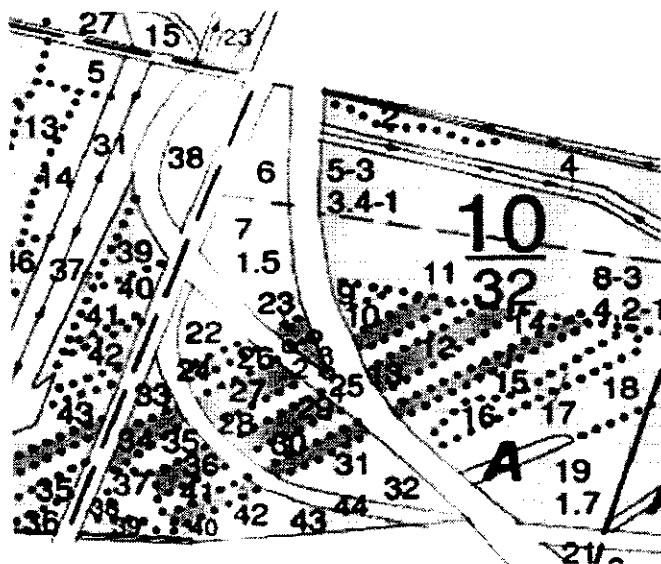
Дмитренко М.А.

Подпись

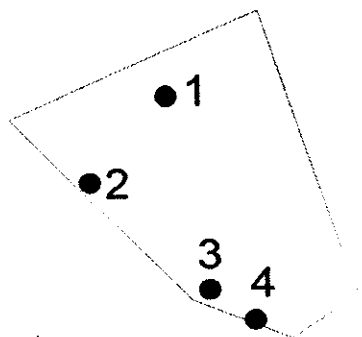


Приложение 3 к акту
лесопатологического обследования

Абрис участка
М 1:10000



№№	Направление	Румб	Длина, м
1 - 2	СЗ	51°.45'	58.4
2 - 3	СВ	65°.06'	33.3
3 - 1	ЮВ	17°.19'	52.6



Условные обозначения:



обследованная площадь

№ дерева, место расположения дерева

Обследованная площадь, га:

0,1

№ выдела	Ленты (круговой площадки) перечета				
	№ ленты (площадки)	длина, м	ширина, м	радиус, м	площадь га
Произведен сплошной перечет деревьев на выделе					

Исполнитель работ по проведению лесопатологического обследования:

ФИО

Дмитренко М.А.

Подпись

Дата составления документа

25.09.2017

Телефон

89056578660

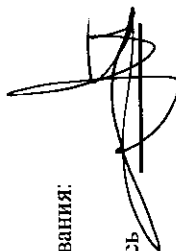
ПЕРЕЧЕТНАЯ ВЕДОМОСТЬ АВАРИЙНЫХ ДЕРЕВЬЕВ, НАЗНАЧЕННЫХ В РУБКУ

№ дерева	Координаты		Порода	Высота, м	Диаметр, см	Запас, куб. м	Структурные изъяны, характеризующие аварийность дерева	Мероприятие	Сроки проведения мероприятия
	X	Y							
1	514683.25	1293804.33	Береза	26	28	0,67	старый сухостой	уборка аварийных деревьев	2017-2018 год
2	514670.19	1293793.65	Сосна	8	20	0,3	старый сухостой	уборка аварийных деревьев	2017-2018 год
3	514653.81	1293810.15	Береза	17	32	0,91	старый сухостой	уборка аварийных деревьев	2017-2018 год
4	514649.16	1293816.32	Береза	11	20	0,3	старый сухостой	уборка аварийных деревьев	2017-2018 год
						2,18			

Исполнитель работ по проведению лесопатологического обследования:

ФИО Дмитренко М.А.

Подпись



Дата составления документа

25.09.2017

Телефон

89056578660