

УТВЕРЖДАЮ:

Должность: руководитель управления лесного хозяйства Воронежской области

Ф.И.О. А.Р. Ведицко

Дата 19.09.2018

Акт
лесопатологического обследования № 275

лесных насаждений

Новохоперского
Воронежской области

лесничества (лесопарка)
(субъект Российской Федерации)

Способ лесопатологического обследования:

1. Визуальный

2. Инструментальный

Место проведения

Участковое лесничество	Урочище (дача)	Квартал (кварталы)	Выдел (выделы)	Площадь, га
Новохоперское		88	13	3.5

Лесопатологическое обследование проведено на общей площади

1.4

га.

2. Инструментальное обследование лесного участка

2.1 Фактическая таксационная характеристика лесного насаждения **не соответствует** таксационному описанию. Причины несоответствия:

давность лесоустройства (2003 год)

Ведомость лесных участков с выявленными несоответствиями таксационным описаниям приведена в приложении 1 к Акту.

2.2. Состояние насаждений: **с нарушенной устойчивостью** V
с утраченной устойчивостью

причины повреждения:

Губка корневая

Заселено (отработано) стволовыми вредителями:

Вид вредителя	Порода	Встречаемость (% заселённых деревьев)	Степень заселения лесного насаждения (слабая, средняя, сильная)

Повреждено огнём:

Вид пожара	Порода	Состояние корневых лап		Состояние корневой шейки		Подсушивание луба	
		процент повреждённых огнём корней	процент деревьев с данным повреждением	ожог корневой шейки по окружности (1/4; 2/4; 3/4; более 3/4)	процент деревьев с данным повреждением	по окружности (1/4; 2/4; 3/4; более 3/4)	процент деревьев с данным повреждением

Поражено болезнями:

Вид болезни	Порода	Встречаемость (% поражённых деревьев)	Степень поражения лесного насаждения (слабая, средняя, сильная)
Корневая губка	Сосна иск. происхождения	28.6	средняя

2.3. Выборке подлежит **25.8** % деревьев по запасу
в том числе:

ослабленных % (причины назначения)

сильно ослабленных **7.2** % (причины назначения) **корневая губка** ;

усыхающих **1** % (причины назначения) **хв. насаждение** ;

свежего сухостоя **2.1** %,

в том числе: свежего ветровала %;

свежего бурелома %;

старого ветровала %;

в том числе: старого бурелома **3.7** %;

старого сухостоя **11.8** %;

аварийные %;

2.4. Полнота лесного насаждения после уборки деревьев, подлежащих рубке, составит **0.5**

Критическая полнота для данной категории лесных насаждений составляет: **0.3**

ЗАКЛЮЧЕНИЕ

С целью предотвращения негативных процессов или снижения ущерба от их воздействия назначено:

Участков ое лесничест во	Урочище (дача)	Квартал	Выдел	Площадь, выдела, га	Вид мероприя тия	Площадь, мероприят ия, га	Порода	Запас на выдел, кбм		Крайние сроки проведен ия
								общий	ликвидный	
Новохопе рское		88	13	3.5	выборочная санитарная рубка	1.4	Сосна иск. происхож дения	109.1	93.6	2018

Ведомость перечета деревьев назначенных в рубку и абрис лесного участка прилагаются (приложение 2 и 3 к Акту) ↗

Меры по обеспечению возобновления: **не требуется**

Мероприятия, необходимые для предупреждения повреждения или поражения смежных насаждений:

Сведения для расчёта степени повреждения:

год образования старого сухостоя **2014-2016** ;

основная причина повреждения древесины **гнили**

Дата проведения обследований **18.08.2017**

Исполнитель работ по проведению лесопатологических обследований:

ФИО

Трунтаев П.В.

Подпись

2017 г.

Август
(месяц)

Результаты проведения лесопатологического обследования лесных насаждений за

Новохоперское

Лесничество (лесопарк)
Урочище (лесная дача)

Воронежская область
Новохоперское

Субъект Российской Федерации
Участковое лесничество

1	2	3	4	5	6	7	Таксационная характеристика лесного насаждения										Распределение деревьев по категориям состояния, % от запаса					29	30	31	32	Назначенные мероприятия												
							8	9	10	11	12	13	14	15	16	17	18	19	20	21	22					23	24	25	26	27	28	33	34					
88	13	3.5	Защитные	Ценные леса: перестроенные полюсы лесов	1	1.4	1000	СО	68	22	22	СРП	0.6*/0.7	1	303	1777	54.2	20.0	7.2	1.0	2.1	11.8	2.1	22	23	24	25	26	27	28	29	28.6	Губка корневая	25.8	Подложит рубке, %	выборочная санитарная рубка	площадь, га	1.4

Показатели, не соответствующие таксационному описанию отмечаются "*" *
В колонке "полнота" указана фактическая полнота: в числителе - полнота по живой (растущей) части насаждения, в знаменателе - полнота
рассчитана от общего запаса древесины на 1 гектаре (сыррастущие + сухостой + захламленность)

Список возможных используемых буквенных сокращений в колонке "порода" и "состав":

- А - акация белая; Б - береза бородавчатая; В - вяз обыкновенный; ВМ - вяз обыкновенный; ГШ - груша; ДБ - дуб байрачный семенной; ДБН - дуб байрачный низкостовольный; ДБП - дуб байрачный порослевой высокостовольный; ДН - дуб нагорный семенной; ДНН - дуб нагорный низкостовольный; ДНП - дуб нагорный порослевой высокостовольный; ДПП - дуб пойменный низкостовольный; ДПП - дуб пойменный порослевой высокостовольный; КЛН - клен остролистый
- КЛЮ - клен остролистый высокостовольный; КЛП - клен остролистый; КЛТ - клен остролистый; КЛЧ - клен ольха черная; ОС - осина; С - сосна обыкновенная естественного происхождения; СО - сосна обыкновенная искусственного происхождения; ТБ - тополь белый; ТГ - тополь гибридный; ТЧ - тополь черный; ЯБ - яблоня; ЯЗ - ягель зеленый; ЯО - ягель обыкновенный; ЯОВ - ягель обыкновенный высокостовольный; ЯОН - ягель обыкновенный низкостовольный.

Исполнитель работ по проведению лесопатологического обследования:

ФИО Трунцас П.В. Подпись

Дата составления документа 20.08.2017 Телефон 89102838687

Результаты проведения лесопатологического обследования в лесных насаждениях,
поврежденных вредителями леса (хвое-листогрызущими) за _____ (месяц)

Лесничество (лесопарк)
Урочище (лесная дача)

Субъект Российской Федерации
Участковое лесничество

Номер квартала	Номер выдела	Площадь выдела, га	Лесное назначение лесов	Категория защитных лесов	Номер лесопатологического выдела	Площадь лесопатологического выдела, га	Таксационная характеристика лесного насаждения								Доля повреждённых деревьев, % от количества	Распределение деревьев по степени объедания кроны, % от числа стволов	Фаза развития вредителя			Назначенные мероприятия					
							состав	попада	возраст	средняя высота, м	средний диаметр, см	тип леса	полнота	бонитет			запас, куб. м/га	вид вредителя	до 25	26-49	50-75	более 75	вид	площадь, га	сроки проведения
1	2	3	4	5	6	7	8	9	10	11	12	13	14	15	16	17	18	19	20	21	22	23	24	25	26

Показатели, не соответствующие таксационному описанию отмечаются " * "

Исполнитель работ по проведению лесопатологического обследования:

ФИО Трунтаев П.В. Подпись 

Дата составления документа 20.08.2017 Телефон 89102838687

Результаты проведения лесопатологического обследования лесных насаждений
с использованием авиационных средств

Субъект Российской Федерации

Лесничество (лесопарк)

Участковое лесничество

Урочище (лесная дача)

Государственный и регистрационный знаки летательного аппарата

Изготовитель, тип летательного аппарата

Серийный идентификационный номер воздушного судна

Дата вылета

Пункт вылета

Время полета

Номер квартала	Номер вылета	Номер лесопатологического вылета	Площадь лесопатологического вылета, га	Лесенка таксационных вылетов, входящих в лесопатологический вылет	Повреждаемая порода	Доля усыхающих и погибших деревьев, %								Степень повреждения полога, %		Причина повреждения	Назначенные мероприятия			
						усыхающие	свежий сухостой	старый сухостой	свежий ветровал	старый ветровал	старый бурелом	аварийные деревья	дефолиация	дехромиация	вид		площадь, га	сроки проведения		
1	2	3	4	5	6	7	8	9	10	11	12	13	14	15	16	17	18	19	20	21

Исполнитель работ по проведению лесопатологического обследования:

ФИО Трунгаев П.В.

Подпись

Дата составления документа

20.08.2017

Телефон

89102838687

Результаты проведения лесопатологического обследования лесных насаждений с использованием данных дистанционного зондирования Земли (авиационных и космических снимков)

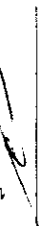
Субъект Российской Федерации
Участковое лесничество

Лесничество (лесопарк)
Урочище (лесная дача)

Номер лесного квартала	Номер лесотаксационного выдела	Площадь лесотаксационного выдела, га	Номер лесопатологического выдела	Площадь лесопатологического выдела, га	Краткая таксационная характеристика лесных насаждений по данным лесоустройства										Краткая характеристика материалов дистанционного зондирования Земли			Дата дешифрирования (дд.мм.гггг)	Предполагаемая причина повреждения	Назначенные мероприятия			
					породный состав	средний возраст	средняя высота, м	средний диаметр, см	тип леса/тип лесорастительных условий	относительная полнота	бонитет	общий запас древесины, куб. м/га	Тип и наименование летательного аппарата	Наименование съемочной аппаратуры	Режим съемки (панхромический/мультиспектральный/гиперспектральный/красный/БИКИ)	Пространственное разрешение (для каждого режима), м	Дата съемки (дд.мм.гггг)			Дата дешифрирования (дд.мм.гггг)	вид	площадь, га	сроки проведения (мм.гггг-мм.гггг)
1	2	3	4	5	6	7	8	9	10	11	12	13	14	15	16	17	18	19	20	21	22	23	

Исполнитель работ по проведению лесопатологического обследования:

ФИО Трунгов П.В.

Подпись 

Дата составления документа 20.08.2017

Телефон 89102838687

89102838687

Ведомость перечета деревьев назначенных в рубку

ВРЕМЕННАЯ ПРОБНАЯ ПЛОЩАДЬ №

Субъект Российской Федерации **Воронежская область**

Лесничество (лесопарк) **Новохоперское** Квартал **88** Выдел **13**

Площадь **3.5** га.

Номер очага вредных организмов _____ Размер пробной площади **1.4** га.

Таксационная характеристика:

тип леса **ССРТ** ; состав **10СО** ; возраст **68** ; бонитет **1**

полнота **0.6 / 0.7** ; Запас на га **303** ; возобновление **отсутствует**

Время и причина ослабления лесного насаждения: **Губка корневая**

Тип очага вредных организмов: _____

Фаза развития очага вредных организмов: _____

Средневзвешенная категория санитарного состояния обследуемого лесного участка: **2.08**

Состояние лесного насаждения, намечаемые мероприятия: **насаждение с нарушенной устойчивостью, требуется проведение выборочной санитарной рубки**

Исполнитель работ по проведению лесопатологического обследования:

ФИО

Грунтаев П.В.

Подпись



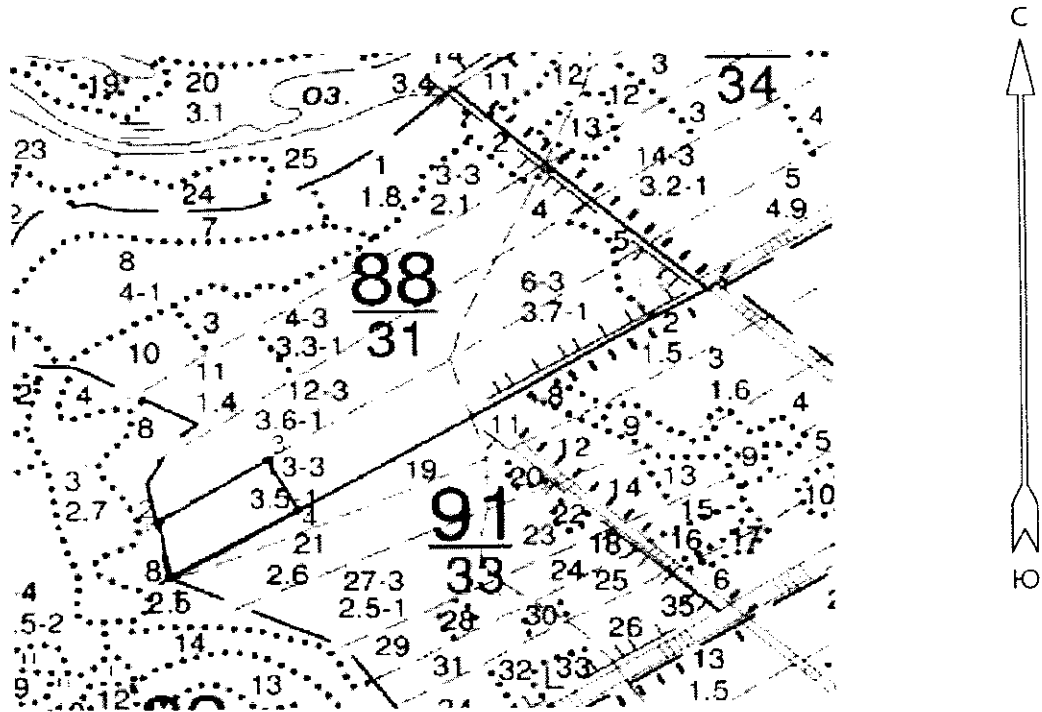
Дата составления документа

20.08.2017

Телефон

89102838687

Абрис участка
М 1:10000




Условные обозначения:  обследованная площадь

Обследованная площадь: 1.4 га

№ выдела	Ленты (круговой площадки) перечета				
	№ ленты (площадки)	длина, м	ширина, м	радиус, м	площадь га
Произведен сплошной перечет деревьев на выделе					

Номера точек	Румбы линий	Длина, м
1 - 2	СЗ 17°.30'	80.5
2 - 3	СВ 51°.00'	166.0
3 - 4	ЮВ 36°.30'	82.5
4 - 1	ЮЗ 53°.00'	192.5

Исполнитель работ по проведению лесопатологического обследования:

ФИО Трунтаев П.В. Подпись 

Дата составления документа 20.08.2017 Телефон 89102838687

квартал 88

,4 единичные деревья												
	9ДН	70	15	24						1		
	ЛП											
культуры-89 г., ПЛОЩАД. РУЧН., ПОСАДКА РУЧНАЯ, состояние ПОГИБШИЕ, НЕБЛАГ. КЛИМАТ. УСЛОВИЯ												
10	лесные культуры									ПРОХ. РУБКА		
1,0	10СО	1	54	20	22	3	1	ССРТ	34	34	1	10%
		20						2,9 В2	34			
культуры-50 г., ВСПАШ. БОРОЗД., ПОСАДКА МЕХАНИЗИР., состояние ХОРОШИЕ												
11	лесные культуры									ПРОХ. РУБКА		
1,4	10СО	1	54	19	20	3	1	ССРТ	36	50	1	15%
		19						2 1,0 В2	50			
культуры-50 г., ВСПАШ. БОРОЗД., ПОСАДКА МЕХАНИЗИР., состояние ХОРОШИЕ												
12	лесные культуры									ПРОХ. РУБКА		
3,6	10СО	1	54	19	20	3	1	ССРТ	32	115	1	10%
		19						2,9 В2	115			
культуры-50 г., ВСПАШ. БОРОЗД., ПОСАДКА МЕХАНИЗИР., состояние ХОРОШИЕ												
13	лесные культуры									ПРОХ. РУБКА		
3,5	10СО	1	54	19	18	3	1	ССРТ	32	112	1	10%
		19						2,9 В2	112			
культуры-50 г., ВСПАШ. БОРОЗД., ПОСАДКА МЕХАНИЗИР., состояние ХОРОШИЕ												
14	ДОРОГИ ГРУНТОВЫЕ											
2,5	, ширина 10,0 м, протяженность 2,5 км, УДОВЛЕТВОРИТЕЛЬНОЕ											
15	ПРОСЕКИ КВАРТАЛЬНЫЕ											
1,3	, ширина 6,0 м, протяженность 0,5 км, ЧИСТАЯ											
Итого по кварталу												
31,0									659		6	8
по составляющим породам												
									СО			590
									С			1
									ДНН			14
									КЛН			8
									В			4
									ЛП			41
									ШЛГ			1

Юлия Верна
 директор Новохоперского ф-ла
 КУ РС "Лесная охрана"
 "Новохоперское лесничество"
 Дунаев С. И.

Лесничество НОВОХОПЕРСКОЕ
 Категория защитности ПРОТИВОЭРОЗИОННЫЕ ЛЕСА
 Квартал 89

 : N : Состав : я : Воз : Вы : Ди : Кл : Бо : Тип : Зап. сырор : К : Запас дес. мЗ : :
 : выде- : Подрос : р : : : : ни- : : дес. мЗ : л : ----- : :
 : ла : Подлес : у : ра : со : ам : во : тет : леса : ----- : : сухо : ед. : захл : :
 : : Почва : с : : : : зр : : : на : в т. : т : стоя : дер : ---- : Хозяйственные :