

УТВЕРЖДАЮ:

Должность: руководитель управления лесного хозяйства Воронежской области

Ф.И.О. А.Р. Ведучко

Дата 19.09.2017

Акт
лесопатологического обследования № 284

лесных насаждений

Новохоперского
Воронежской области

лесничества (лесопарка)
(субъект Российской Федерации)

Способ лесопатологического обследования:

1. Визуальный

2. Инструментальный

Место проведения

Участковое лесничество	Урочище (дача)	Квартал (кварталы)	Выдел (выделы)	Площадь, га
Новохоперское		88	13	3.5

Лесопатологическое обследование проведено на общей площади 2.1 га.

2. Инструментальное обследование лесного участка

2.1 Фактическая таксационная характеристика лесного насаждения **не соответствует**

таксационному описанию.

Причины несоответствия:

давность лесоустройства (2003 год)

Ведомость лесных участков с выявленными несоответствиями таксационным описаниям приведена в приложении 1 к Акту.

2.2. Состояние насаждений:

с нарушенной устойчивостью

с утраченной устойчивостью

причины повреждения:

Губка корневая

Заселено (отработано) стволовыми вредителями:

Вид вредителя	Порода	Встречаемость (% заселённых деревьев)	Степень заселения лесного насаждения (слабая, средняя, сильная)

Повреждено огнём:

Вид пожара	Порода	Состояние корневых лап		Состояние корневой шейки		Подсушивание луба	
		процент повреждённых огнём корней	процент деревьев с данным повреждением	ожог корневой шейки по окружности (1/4; 2/4; 3/4; более 3/4)	процент деревьев с данным повреждением	по окружности (1/4; 2/4; 3/4; более 3/4)	процент деревьев с данным повреждением

Поражено болезнями:

Вид болезни	Порода	Встречаемость (% поражённых деревьев)	Степень поражения лесного насаждения (слабая, средняя, сильная)
Корневая губка	Сосна иск. происхождения	69.7	сильная

2.3. Выборке подлежит **59.3** % деревьев по запасу
в том числе:

ослабленных % (причины назначения)

сильно ослабленных **24.2** % (причины назначения) **корневая губка** ;
 усыхающих **3.4** % (причины назначения) **хв. насаждение** ;
 свежего сухостоя **2.3** %;

в том числе: свежего ветровала %;
 свежего бурелома %;
 старого ветровала %;

в том числе: старого бурелома **13.6** %;
 старого сухостоя **15.8** %;
 аварийные %;

2.4. Полнота лесного насаждения после уборки деревьев, подлежащих рубке, составит **0.15**

Критическая полнота для данной категории лесных насаждений составляет: **0.3**

ЗАКЛЮЧЕНИЕ

С целью предотвращения негативных процессов или снижения ущерба от их воздействия назначено:

Участков ое лесничест во	Урочище (дача)	Квартал	Выдел	Площадь, выдела, га	Вид мероприя тия	Площадь, мероприят ия, га	Порода	Запас на выдел, кбм		Крайние сроки проведен ия
								общий	ликвидный	
Новохопе рское		88	13	3.5	сплошная санитарная рубка	2.1	Сосна иск. происхож дения	344.1	297.4	2018

Ведомость перечета деревьев назначенных в рубку и абрис лесного участка прилагаются (приложение 2 и 3 к Акту)

Меры по обеспечению возобновления: **создание лесных культур**

Мероприятия, необходимые для предупреждения повреждения или поражения смежных насаждений:

Сведения для расчёта степени повреждения:

год образования старого сухостоя **2014-2016** ;

основная причина повреждения древесины **ГНИЛИ**

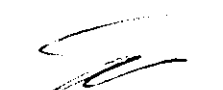
Дата проведения обследований **15.08.2017**

Исполнитель работ по проведению лесопатологических обследований:

ФИО

Трунтаев П.В.

Подпись



**Результаты проведения лесопатологического обследования лесных насаждений
с использованием авиационных средств**

Лесничество (лесопарк)
Урочище (лесная дача)

Субъект Российской Федерации
Участковое лесничество

Государственный и регистрационный знаки летательного аппарата

Изготовитель, тип летательного аппарата

Серийный идентификационный номер воздушного судна

Пункт вылета

Местное время вылета

Время полета

Дата вылета	Номер вылета	Номер лесопатологического вылета	Площадь лесопатологического вылета, га	Перечень таксационных вылетов, входящих в лесопатологический вылет	Повреждаемая порода	Доля усыхающих и погибших деревьев, %								Степень повреждения полога, %		Причина повреждения	Назначенные мероприятия			
						усыхающие	свежий сухостой	старый сухостой	свежий ветровал	старый ветровал	старый бурелом	старый бурелом	аварийные деревья	деформация	деформация		Тип распределения поврежденных (погибших) деревьев (равномерное, групповое, куртинное, сплошное усыхание (повреждение))	вид	площадь, га	Сроки проведения
1	2	3	4	5	6	7	8	9	10	11	12	13	14	15	16	17	18	19	20	21

Исполнитель работ по проведению лесопатологического обследования:

ФИО Трунтаев П.В.

Подпись 

Дата составления документа

20.08.2017

Телефон

89102838687

4

Результаты проведения лесопатологического обследования лесных насаждений с использованием данных дистанционного зондирования Земли (авиационных и космических снимков)

Субъект Российской Федерации
Участковое лесничество

Лесничество (лесопарк)
Урочище (лесная дача)

Номер лесного квартала	Номер лесотаксационного выдела	Площадь лесотаксационного выдела, га	Номер лесопатологического выдела	Площадь лесопатологического выдела, га	Краткая таксационная характеристика лесных насаждений по данным лесоустройства											Краткая характеристика материалов дистанционного зондирования Земли			Дата дешифрирования (дд.мм.гггг)	Предполагаемая причина повреждения	Назначенные мероприятия		
					породный состав	средний возраст	средняя высота, м	средний диаметр, см	тип леса/тип лесорастительных условий	относительная полнота	бонитет	общий запас древесины, куб. м/га	Тип и наименование летательного аппарата	Наименование съемочной аппаратуры	Режим съемки (панхромический/мультиспектральный/гиперспектральный/красный/БИК/ИК)	Пространственное разрешение (для каждого режима), м	Дата съемки (дд.мм.гггг)	вид			площадь, га	сроки проведения (мм.гггг-мм.гггг)	
1	2	3	4	5	6	7	8	9	10	11	12	13	14	15	16	17	18	19	20	21	22	23	

Исполнитель работ по проведению лесопатологического обследования:

ФИО Трунтаев П.В.

Подпись



Дата составления документа

20.08.2017

Телефон

89102838687

Ведомость перечета деревьев назначенных в рубку

ВРЕМЕННАЯ ПРОБНАЯ ПЛОЩАДЬ №

Субъект Российской Федерации **Воронежская область**

Лесничество (лесопарк) **Новохоперское** Квартал **88** Выдел **13**

Площадь **3.5** га.

Номер очага вредных организмов Размер пробной площади **2.1** га.

Таксационная характеристика:

тип леса **ССРТ** ; состав **10СО** ; возраст **68** ; бонитет **1**

полнота **0.3 / 0.4** ; Запас на га **163** возобновление **отсутствует**

Время и причина ослабления лесного насаждения: **Губка корневая**

Тип очага вредных организмов:

Фаза развития очага вредных организмов:

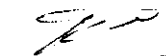
Средневзвешенная категория санитарного состояния обследуемого лесного участка: **3.05**

Состояние лесного насаждения, намечаемые мероприятия: **насаждение с утраченной устойчивостью, требуется провести сплошную санитарную рубку**

Исполнитель работ по проведению лесопатологического обследования:

ФИО **Грунтаев П.В.**

Подпись



Дата составления документа **20.08.2017**

Телефон

89102838687

ВЕДОМОСТЬ ПЕРЕЧЕТА ДЕРЕВЬЕВ

4

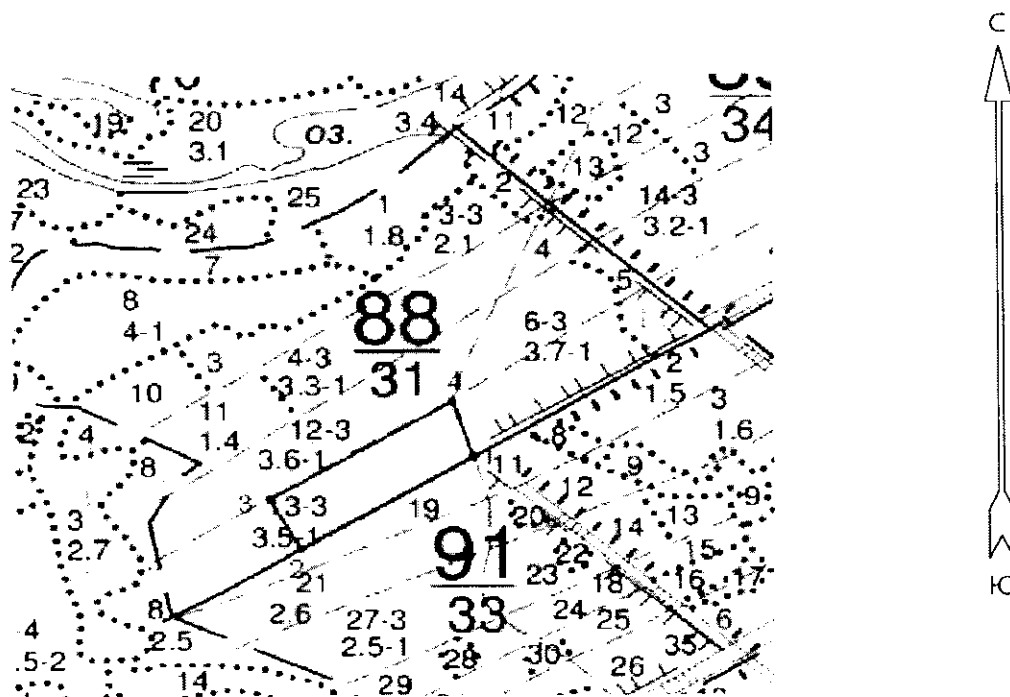
Сосна иск. происхождения

Порода:

Ступени толщины см	Количество деревьев по категориям состояния, шт.																		Всего деревьев по ступеням толщины		Всего запас деревьев по ступеням толщины	
	I						II						III						шт.	в т.ч. подлежат рубке, %	м³	в т.ч. подлежат рубке, %
	1	2	3	4	5	6	7	8	9	10	11	12	13	14	15	16	17					
1																		18	19	20	21	
8																		68	100.0	1.8	100.0	
12																		147	100.0	10.5	100.0	
16																		239	100.0	35.6	100.0	
20																		317	100.0	83.1	100.0	
24																		235	100.0	99.2	100.0	
28																		87	100.0	55.9	100.0	
32																		28	100.0	25.2	100.0	
36																		21	100.0	24.6	100.0	
40																		4	100.0	6.0	100.0	
44																						
48																		1	100.0	2.2	100.0	
52																						
56																						
60																						
64																						
68																						
72																						
76																						
80																						
Итого, шт	172.0	177.0	228.0		62.0					50.0								237.0		221.0		
Итого, шт %	15.0	15.3	19.9		5.4					4.4								20.7		19.3		
Итого, м³	73.7	66.4	83.2		11.8					7.8								54.5		46.7		
Итого, м³ %	21.4	19.3	24.2		3.4					2.3								15.8		13.6		
Выбираемый запас, м³:																					344.1	

Приложение 3 к акту
лесопатологического обследования

Абрис участка
М 1:10000



Условные обозначения:



обследованная площадь

Обследованная площадь:

2.1 га

№ выдела	Ленты (круговой площадки) перече́та				
	№ ленты (площадки)	длина, м	ширина, м	радиус, м	площадь га
Произведен сплошной перечет деревьев на выделе					

Номера точек	Румбы линий	Длина, м
1-2	ЮЗ 52°30'	261.0
2-3	СЗ 36°30'	82.5
3-4	СВ 52°30'	277.5
4-1	ЮВ 25°30'	85.0

Исполнитель работ по проведению лесопатологического обследования:

ФИО

Трунтаев П.В.

Подпись

Дата составления документа

20.08.2017

Телефон

89102838687

квартал 88

4		единичные деревья											
	9ДНН	70	15	24							1		
		1ЛП											
		культуры-89 г., ПЛОЩАД. РУЧН., ПОСАДКА РУЧНАЯ, состояние ПОГИБШИЕ, НЕБЛАГ. КЛИМАТ. УСЛОВИЯ											
10	лесные культуры											ПРОХ. РУБКА	
1,0	10СО	1	54	20	22	3	1	ССРТ	34	34	1	1	10%
		20					2,9	В2	34				
		культуры-50 г., ВСПАШ. БОРОЗД., ПОСАДКА МЕХАНИЗИР., состояние ХОРОШИЕ											
11	лесные культуры											ПРОХ. РУБКА	
1,4	10СО	1	54	19	20	3	1	ССРТ	36	50	1	1	15%
		19					2,1,0	В2	50				
		культуры-50 г., ВСПАШ. БОРОЗД., ПОСАДКА МЕХАНИЗИР., состояние ХОРОШИЕ											
12	лесные культуры											ПРОХ. РУБКА	
3,6	10СО	1	54	19	20	3	1	ССРТ	32	115	1		10%
		19					2,9	В2	115				
		культуры-50 г., ВСПАШ. БОРОЗД., ПОСАДКА МЕХАНИЗИР., состояние ХОРОШИЕ											
13	лесные культуры											ПРОХ. РУБКА	
3,5	10СО	1	54	19	18	3	1	ССРТ	32	112	1		10%
		19					2,9	В2	112				
		культуры-50 г., ВСПАШ. БОРОЗД., ПОСАДКА МЕХАНИЗИР., состояние ХОРОШИЕ											
14	ДОРОГИ ГРУНТОВЫЕ												
2,5	, ширина 10,0 м, протяженность 2,5 км, УДОВЛЕТВОРИТЕЛЬНОЕ												
15	ПРОСЕКИ КВАРТАЛЬНЫЕ												
3	, ширина 6,0 м, протяженность 0,5 км, ЧИСТАЯ												
Итого по кварталу												6	8
31,0											659		
по составляющим породам													
	СО											590	
	С											1	
	ДНН											14	
	КЛН											8	
	В											4	
	ЛП											41	
	ШЛГ											1	

Копия Верна
 Директор Новохоперского ф-ла
 №4 ВО, Лесная охрана
 Новохоперское лесничество
 Бунаев С. Н.

Лесничество НОВОХОПЕРСКОЕ Категория защитности ПРОТИВОЭРОЗИОННЫЕ ЛЕСА Квартал 89

: N : Состав: я: Воз: Вы: Ди: Кл: Бо- : Тип : Зап. сырор: К: Запас дес. мЗ: :
 : выде- : Подрос: р: : : : : ни- : : дес. мЗ : л: ----- : :
 : ла : Подлес: у: ра : со: ам: во: тет: леса: ----- : : сухо: ед: : закл: :
 : : Почва : с: : : : эр: : : на : в т.: т: стоя: дер: ----- : : Хозяйственные: