

УТВЕРЖДАЮ:

Должность: руководитель управления лесного хозяйства Воронежской области

Ф.И.О А.Р. Величко

Дата 14.09.2016

Акт
лесопатологического обследования № 171

лесных насаждений

Новохоперского
Воронежской области

лесничества (лесопарка)
(субъект Российской Федерации)

Способ лесопатологического обследования:

1. Визуальный

2. Инструментальный

Место проведения

Участковое лесничество	Урочище (дача)	Квартал (кварталы)	Выдел (выделы)	Площадь, га
Новохоперское		91	25	0.6

Лесопатологическое обследование проведено на общей площади

0.6

га.

2. Инструментальное обследование лесного участка

2.1 Фактическая таксационная характеристика лесного насаждения **не соответствует**

таксационному описанию.

Причины несоответствия:

давность лесоустройства (2003 год)

Ведомость лесных участков с выявленными несоответствиями таксационным описаниям приведена в приложении 1 к Акту.

2.2. Состояние насаждений:

с нарушенной устойчивостью

V

с утраченной устойчивостью

причины повреждения:

Губка корневая

Заселено (отработано) стволовыми вредителями:

Вид вредителя	Порода	Встречаемость (% заселённых деревьев)	Степень заселения лесного насаждения (слабая, средняя, сильная)

Повреждено огнём:

Вид пожара	Порода	Состояние корневых лап		Состояние корневой шейки		Подсушивание луба	
		процент повреждённых огнём корней	процент деревьев с данным повреждением	ожог корневой шейки по окружности (1/4; 2/4; 3/4; более 3/4)	процент деревьев с данным повреждением	по окружности (1/4; 2/4; 3/4; более 3/4)	процент деревьев с данным повреждением

Поражено болезнями:

Вид болезни	Порода	Встречаемость (% поражённых деревьев)	Степень поражения лесного насаждения (слабая, средняя, сильная)
Корневая губка	Сосна иск. происхождения	24.5	средняя

2.3. Выборке подлежит **20.7** % деревьев по запасу

в том числе:

ослабленных % (причины назначения)

сильно ослабленных **3.4** % (причины назначения) **корневая губка** ;

усыхающих **0.8** % (причины назначения) **хв. насаждение** ;

свежего сухостоя **1** %;

в том числе: свежего ветровала %;

свежего бурелома %;

старого ветровала %;

в том числе: старого бурелома **8.7** %;

старого сухостоя **6.8** %;

аварийные %;

2.4. Полнота лесного насаждения после уборки деревьев, подлежащих рубке, составит **0.6**

Критическая полнота для данной категории лесных насаждений составляет: **0.3**

ЗАКЛЮЧЕНИЕ

С целью предотвращения негативных процессов или снижения ущерба от их воздействия назначено:

Участков ое лесничест во	Урочище (дача)	Квартал	Выдел	Площадь, выдела, га	Вид мероприя тия	Площадь, мероприят ия, га	Порода	Запас на выдел, кбм		Крайние сроки проведен ия
								общий	ликвидный	
Новохопе рское		91	25	0.6	выборочная санитарная рубка	0.6	Сосна иск. происхож дения	47.8	27.7	2018

Ведомость перечета деревьев назначенных в рубку и абрис лесного участка прилагаются (приложение 2 и 3 к Акту)

Меры по обеспечению возобновления: **не требуется**

Мероприятия, необходимые для предупреждения повреждения или поражения смежных насаждений:

Сведения для расчёта степени повреждения:

год образования старого сухостоя **2014-2016** ;

основная причина повреждения древесины **гнили**


Дата проведения обследований **15.08.2017**

Исполнитель работ по проведению лесопатологических обследований:

ФИО

Трунтаев П.В.

Подпись



Результаты проведения лесопатологического обследования лесных насаждений за **Август** (месяц) **2017** г.

Субъект Российской Федерации
Участковое лесничество

Воронежская область
Новохоперское

Лесничество (лесопарк)
Урочище (лесная дача)

Новохоперское

1	2	3	4	5	6	7	Таксационная характеристика лесного насаждения								17	Распределение деревьев по категориям состояния, % от запаса								29	30	31	32	Назначенные мероприятия					
							8	9	10	11	12	13	14	15		16	18	19	20	21	22	23	24					25	26	27	28	33	34
Номер квартала	Номер выдела	Площадь выдела, га	Целевое назначение лесов	Категория защитных лесов	Номер лесопатологического выдела	Площадь лесопатологического выдела	состав	порода	возраст	средняя высота, м	средний диаметр, см	тип леса	полнота	бонитет	запас, куб. м/га	Число деревьев на пробе, шт.	без признаков ослабления	ослабленные	сильно ослабленные	усыхающие	свежий сухойстой	старый сухойстой	свежий ветровал	старый ветровал	свежий бурелом	старый бурелом	аварийные деревья	Признаки повреждения деревьев	Доля поврежденных деревьев, %	Причина ослабления, повреждения	Поджегит рубке, %	вид	площадь, га
16	25	0,6	Защитные	Ценные леса: нерестоохранные полосы лесов			10СО	СО	77	24	22	СРП	0,7* / 0,8	1	384	784	56,5	22,8	3,4	0,8	1,0	6,8				8,7		Ажурность кроны; наличие гнили	24,5	Губка корневая	20,7	выборочная санитарная рубка	0,6

Показатели, не соответствующие таксационному описанию отмечаются "*" *
В колонке "полнота" указана фактическая полнота: в числителе - полнота по живой (растущей) части насаждения, в знаменателе - полнота рассчитана от общего запаса древесины на 1 гектаре (сырораствующие + сухойстой + захламленность)

Список возможных используемых буквенных сокращений в колонке "порода" и "состав":

А - акация белая; Б - береза бородавчатая; В - вяз обыкновенный; ВМ - вяз мелколистный; ГШ - груша; ДВ - дуб байрачный семенной; ДВП - дуб байрачный порослевой высокостовольный; ДН - дуб нагорный семенной; ДНН - дуб нагорный низкостовольный; ДНП - дуб поймаемый семенной; ДПП - дуб поймаемый порослевой высокостовольный; КЛН - клен остролистный; КЛЮ - клен остролистный высокостовольный; КЛП - клен полевой; КЛЯ - клен ясенелистный; ЛП - липа; ОЛЧ - ольха черная; ОС - осина; С - сосна обыкновенная естественного происхождения; СО - сосна обыкновенная искусственного происхождения; ТБ - тополь белый; ТГ - тополь гибридный; ТЧ - тополь черный; ЯБ - яблоня; ЯЗ - ясень зеленый; ЯОВ - ясень обыкновенный; ЯОН - ясень обыкновенный низкостовольный.

Исполнитель работ по проведению лесопатологического обследования:

ФИО **Трунтаев П.В.**

Подпись

Дата составления документа **20.08.2017**

Телефон **89102838687**

“**Результаты проведения лесопатологического обследования в лесных насаждениях, поврежденных вредителями леса (хвое-листогрызушими)** за (месяц)

Субъект Российской Федерации
Участковое лесничество

Лесничество (лесопарк)
Урочище (лесная дача)

1	2	3	4	5	6	7	Таксационная характеристика лесного насаждения								18	17	Распределение деревьев по степени объедания кроны, % от числа стволов				23	Назначенные мероприятия				
							8	9	10	11	12	13	14	15			16	19	20	21		22	24	25	26	
номер квартала	номер выдела	площадь выдела, га	целевое назначение лесов	категория защитных лесов	номер лесопатологического выдела	площадь лесопатологического выдела, га	состав	порода	возраст	средняя высота, м	средний диаметр, см	тип леса	полнота	бонитет	запас, куб. м/га	доля поврежденных деревьев, % от количества	вид вредителя	до 25	26-49	50-75	более 75	фаза развития вредителя	вид	площадь, га	сроки проведения	
1	2	3	4	5	6	7	8	9	10	11	12	13	14	15	16	18	17	19	20	21	22	23	24	25	26	

Показатели, не соответствующие таксационному описанию отмечаются " * "

Исполнитель работ по проведению лесопатологического обследования:

ФИО Трунтаев П.В.

Подпись



Дата составления документа

20.08.2017

Телефон

89102838687

Результаты проведения лесопатологического обследования лесных насаждений с использованием авиационных средств

Субъект Российской Федерации

Лесничество (лесопарк)

Участковое лесничество

Урочище (лесная дача)

Государственный и регистрационный знаки летательного аппарата

Изготовитель, тип летательного аппарата

Серийный идентификационный номер воздушного судна

Дата вылета

Пункт вылета


Время полета

1	2	3	4	5	6	7	8	9	10	11	12	13	14	15	16	17	18	Назначенные мероприятия			
																		виш	площадь, га	Сроки проведения	
1		2		3		4		5		6		7		8		9		10		11	
1	2	3	4	5	6	7	8	9	10	11	12	13	14	15	16	17	18	19	20	21	

Исполнитель работ по проведению лесопатологического обследования:

ФИО Трунгаев П.В.

Подпись



Дата составления документа

20.08.2017

Телефон

89102838687

Результаты проведения лесопатологического обследования лесных насаждений с использованием данных дистанционного зондирования Земли (авиационных и космических снимков)

Субъект Российской Федерации
Участковое лесничество

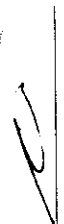
Лесничество (лесопарк)
Урочище (лесная дача)

Номер лесного квартала	Номер лесотаксационного выдела	Площадь лесотаксационного выдела, га	Номер лесопатологического выдела	Площадь лесопатологического выдела, га	Краткая таксационная характеристика лесных насаждений по данным лесоустройства										Краткая характеристика материалов дистанционного зондирования Земли				Предполагаемая причина повреждения	Назначенные мероприятия		
					породный состав	средний возраст	средняя высота, м	средний диаметр, см	тип леса/тип лесорастительных условий	относительная полнота	бонитет	общий запас древесины, куб. м/га	тип и наименование летательного аппарата	наименование съемочной аппаратуры	Режим съемки (панхромический/мультиспектральный/гиперспектральный/красный/БНК/И/К)	Пространственное разрешение (для каждого режима), м	Дата съемки (дд.мм.гггг)	Дата дешифрирования (дд.мм.гггг)		вид	площадь, га	сроки проведения (мм.гггг-мм.гггг)
1	2		3		6	7	8	9	10	11	12	13	14	15	16	17	18	19	20	21	22	23
	4																					

Исполнитель работ по проведению лесопатологического обследования:

ФИО Трунтаев П.В.

Подпись



Дата составления документа 20.08.2017

Телефон

89102838687

Ведомость перечета деревьев назначенных в рубку

ВРЕМЕННАЯ ПРОБНАЯ ПЛОЩАДЬ №

Субъект Российской Федерации Воронежская область

Лесничество (лесопарк) Новохоперское Квартал 91 Выдел 25

Площадь 0.6 га.

Номер очага вредных организмов _____ Размер пробной площади 0.6 га.

Таксационная характеристика:

тип леса ССРГ ; состав 10СО ; возраст 77 ; бонитет 1

полнота 0.7 / 0.8 ; Запас на га 384 возобновление отсутствует

Время и причина ослабления лесного насаждения: Губка корневая

Тип очага вредных организмов: _____

Фаза развития очага вредных организмов: _____

Средневзвешенная категория санитарного состояния обследуемого лесного участка: 1.98

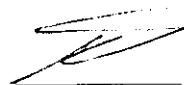
Состояние лесного насаждения, намечаемые мероприятия: насаждение с нарушенной устойчивостью, требуется проведение выборочной санитарной рубки

Исполнитель работ по проведению лесопатологического обследования:

ФИО

Трунтаев П.В.

Подпись



Дата составления документа

20.08.2017

Телефон

89102838687

ВЕДОМОСТЬ ПЕРЕЧЕТА ДЕРЕВЬЕВ

4

Сосна иск. происхождения

Порода:

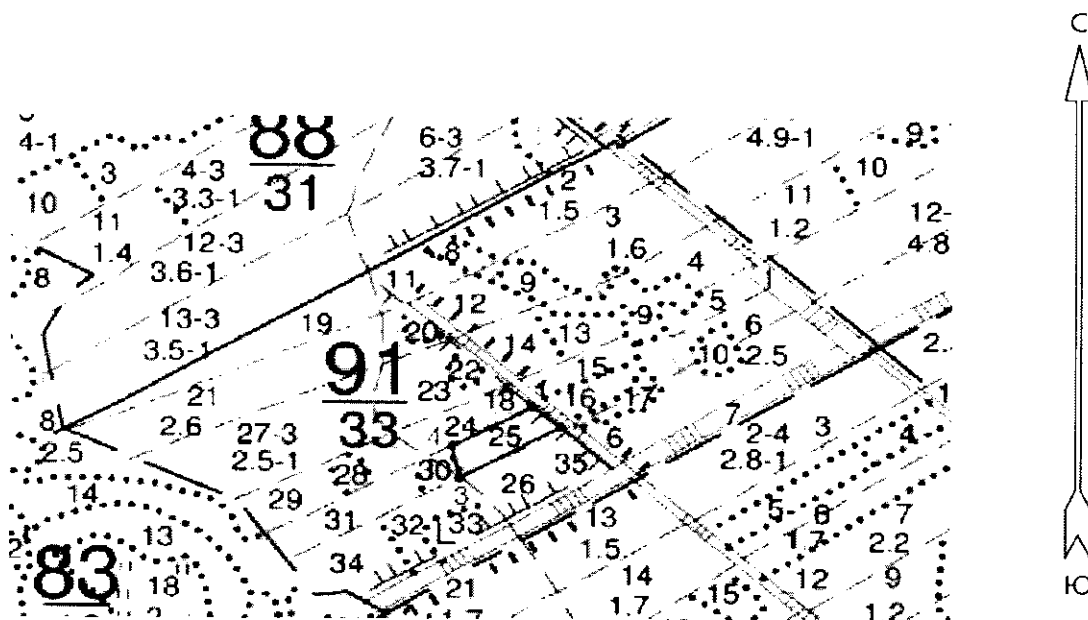
Ступени толщины см	Количество деревьев по категориям состояния, шт.																			аварийные деревья			Всего деревьев по ступеням толщины		Всего запас деревьев по ступеням толщины	
	I			II			III			IV			V			VI			ветровал, бурелом			шт.	в т.ч. подлежат рубке, %	М³	в т.ч. подлежат рубке, %	
	1	2	3	4	5	6	7	8	9	10	11	12	13	14	15	16	17	шт.	в т.ч. подлежат рубке, %	М³	шт.					в т.ч. подлежат рубке, %
1																					18	19	20	21		
8																						9	100.0	0.3	100.0	
12																						84	41.7	6.9	40.6	
16																						265	23.0	44.2	23.1	
20																						245	24.5	74.3	24.5	
24																						131	13.7	63.6	13.8	
28																						32	28.1	23.0	28.3	
32																						16	6.3	15.9	6.3	
36																						2		2.6		
40																										
44																										
48																										
52																										
56																										
60																										
64																										
68																										
72																										
76																										
80																										
Итого, шт	381.0	210.0	44.0		5.0		8.0		58.0		78.0		784.0													
Итого, шт %	48.7	26.8	5.6		0.6		1.0		7.4		9.9															
Итого, м³	130.4	52.6	7.9		1.8		2.3		15.7		20.1															
Итого, м³ %	56.5	22.8	3.4		0.8		1.0		6.8		8.7															

Выбираемый запас, м³:

47.8

Приложение 3 к акту
лесопатологического обследования

Абрис участка
М 1:10000



Условные обозначения:



обследованная площадь

Обследованная площадь:

0.6 га

№ выдела	Ленты (круговой площадки) перече́та				
	№ ленты (площадки)	длина, м	ширина, м	радиус, м	площадь га
Произведен сплошной перече́т деревьев на выделе					

Номера точек	Румбы линий	Длина, м
1 - 2	ЮВ 58°.00'	46.0
2 - 3	ЮЗ 53°.30'	150.0
3 - 4	СЗ 19°.00'	46.5
4 - 1	СВ 54°.30'	119.0

Исполнитель работ по проведению лесопатологического обследования:

ФИО

Трунтаев П.В.

Подпись

Дата составления документа

20.08.2017

Телефон

89102838687

	20			2	, 9	B2		88												
	культуры-48 г., ВСПАШ.БОРОЗД., ПОСАДКА МЕХАНИЗИР., состояние ХОРОШИЕ																			
	повреждение ФИТОВРЕДИТЕЛИ, СОСНА ОБ.ИСКУС, СЛАБАЯ, КОРНЕВАЯ ГУБКА																			
22	ПРОГАЛИНА			B	2	ССРТ		0												ЕСТЕСТ. ВОЗОВ. УБОР. СУХОСТ.
	, 2	единичные деревья																		
	10СО	56	22	24				1												
	культуры-48 г., ВСПАШ.БОРОЗД., ПОСАДКА МЕХАНИЗИР., состояние ПОГИБШИЕ, ФИТОВРЕДИТЕЛИ																			
	ОЧАГ КОРНЕВОЙ ГУБКИ																			
23	лесные культуры																			ПРОХ. РУБКА 15%
	, 9	10СО	1	56	22	20	3	1А	ССРТ	39	35	1	1							
			22				2	, 9	B2	35										
	культуры-48 г., ВСПАШ.БОРОЗД., ПОСАДКА МЕХАНИЗИР., состояние ХОРОШИЕ																			
	повреждение ФИТОВРЕДИТЕЛИ, СОСНА ОБ.ИСКУС, СЛАБАЯ, КОРНЕВАЯ ГУБКА																			
24	лесные культуры																			ПРОХ. РУБКА 10%
	, 9	10СО	1	56	22	22	3	1А	ССРТ	39	35	1	1							
			22				2	, 9	B2	35										
	культуры-48 г., ВСПАШ.БОРОЗД., ПОСАДКА МЕХАНИЗИР., состояние ХОРОШИЕ																			
25	лесные культуры																			ПРОХ. РУБКА 10%
	, 6	10СО	1	63	23	22	4	1	ССРТ	41	25	1	1							
			23				2	, 9	B2	25										
	подлесок: АЖ СР.ГУСТ																			
	культуры-41 г., ВСПАШ.БОРОЗД., ПОСАДКА МЕХАНИЗИР., состояние ХОРОШИЕ																			
26	лесные культуры																			ПРОХ. РУБКА 10%
	1, 0	10СО	1	63	23	22	4	1	ССРТ	41	41	1	1							
			23				2	, 9	B2	41										
	культуры-41 г., ВСПАШ.БОРОЗД., ПОСАДКА МЕХАНИЗИР., состояние ХОРОШИЕ																			

Лесничество НОВОХОПЕРСКОЕ

Категория защитности ЗАПРЕТ. ПОЛОСЫ ВДОЛЬ НЕРЕСТ. РЕК

Квартал

91

: N : Состав: я: Воз: Вы: Ди: Кл: Бо: : Тип : Зап. сырор: К: Запас дес. МЗ: :
: выде-: Подрос: р: : : : : ни-: : дес. м3 : л: -----: :
: ла : Подлес: у: ра : со: ам: во: тет: леса: -----: : сухо: ед.: захл: :
: : Почва : с: : : : зр: : : на : в т.: т: стоя: дер: -----: : Хозяйственные: :
: -----: Особен: --: ст : та: ет: --: -----: : 1 га: ч. по: о: : : об-: :
: Пло- : выдела: вы: : : : гр: : ТЛУ : -----: : сос-: в: ста-: ---: щий: мероприятия :
: щадь, : Хар-ка: со: : : р : пол: : на : тав-: а: рого: ре-: ----: :
: га : л/к : та: : : : во: но-: : выде: ляю-: р: : дин: лик-: :
: : и пр.: яр: : : : зр: та: : ле : щим : н: : : вид : :

	ХОРОШИЕ																			
27	лесные культуры																			ПРОХ. РУБКА 15%
	2, 5	10СО	1	56	20	22	3	1	ССРТ	34	85	1	3							
			20				2	, 9	B2	85										

культуры-48 г., ВСПАШ.БОРОЗД., ПОСАДКА МЕХАНИЗИР., состояние ХОРОШИЕ

повреждение ФИТОВРЕДИТЕЛИ, СОСНА ОБ.ИСКУС, СЛАБАЯ, КОРНЕВАЯ ГУБКА

Юлия Верна
Директор Новохоперского ф-ла
УУ ВО "Лесная охрана"
"Новохоперское лесничество"
Дунав С. Н.