

УТВЕРЖДАЮ:

Должность: руководитель управления лесного хозяйства Воронежской области

Ф.И.О А.Р. Величко

Дата 19.09.2017

**Акт
лесопатологического обследования № 170**

лесных насаждений

**Новохоперского
Воронежской области**

лесничества (лесопарка)
(субъект Российской Федерации)

Способ лесопатологического обследования:

1. Визуальный

2. Инструментальный

Место проведения

Участковое лесничество	Урочище (дача)	Квартал (кварталы)	Выдел (выделы)	Площадь, га
Новохоперское		91	26	1
Новохоперское		91	32	0.7

Лесопатологическое обследование проведено на общей площади 1.7 га.

2. Инструментальное обследование лесного участка

2.1 Фактическая таксационная характеристика лесного насаждения **не соответствует**

таксационному описанию.

Причины несоответствия:

давность лесоустройства (2003 год)

Ведомость лесных участков с выявленными несоответствиями таксационным описаниям приведена в приложении 1 к Акту.

2.2. Состояние насаждений:

с нарушенной устойчивостью

с утраченной устойчивостью

причины повреждения:

Губка корневая

Заселено (отработано) стволовыми вредителями:

Вид вредителя	Порода	Встречаемость (% заселённых деревьев)	Степень заселения лесного насаждения (слабая, средняя, сильная)

Повреждено огнём:

Вид пожара	Порода	Состояние корневых лап		Состояние корневой шейки		Подсушивание луба	
		процент повреждённых огнём корней	процент деревьев с данным повреждением	ожог корневой шейки по окружности (1/4; 2/4; 3/4; более 3/4)	процент деревьев с данным повреждением	по окружности (1/4; 2/4; 3/4; более 3/4)	процент деревьев с данным повреждением

Поражено болезнями:

Вид болезни	Порода	Встречаемость (% поражённых деревьев)	Степень поражения лесного насаждения (слабая, средняя, сильная)
Корневая губка	Сосна иск. происхождения	86.7	сильная

2.3. Выборке подлежит **65.9** % деревьев по запасу
в том числе:

ослабленных % (причины назначения)

сильно ослабленных **27.6** % (причины назначения) **корневая губка** ;

усыхающих **4.6** % (причины назначения) **хв. насаждение** ;

свежего сухостоя **5** %;

в том числе: свежего ветровала %;

свежего бурелома %;

старого ветровала %;

в том числе: старого бурелома **9.2** %;

старого сухостоя **19.5** %;

аварийные %;

2.4. Полнота лесного насаждения после уборки деревьев, подлежащих рубке, составит **0.28**

Критическая полнота для данной категории лесных насаждений составляет: **0.3**

ЗАКЛЮЧЕНИЕ

С целью предотвращения негативных процессов или снижения ущерба от их воздействия назначено:

Участков ое лесничест во	Урочище (дача)	Квартал	Выдел	Площадь, выдела, га	Вид мероприя тия	Площадь, мероприят ия, га	Порода	Запас на выдел, кбм		Крайние сроки проведен ия
								общий	ликвидный	
Новохопе рское		91	26	1	сплошная санитарная рубка	1	Сосна иск. происхож дения	631.7	573.8	2018
Новохопе рское		91	32	0.7	сплошная санитарная рубка	0.7	Сосна иск. происхож дения			

Ведомость перечета деревьев назначенных в рубку и абрис лесного участка прилагаются (приложение 2 и 3 к Акту)

Меры по обеспечению возобновления: **создание лесных культур**

Мероприятия, необходимые для предупреждения повреждения или поражения смежных насаждений:

Сведения для расчёта степени повреждения:

год образования старого сухостоя **2014-2016** ;

основная причина повреждения древесины **гнили**

Дата проведения обследований **15.08.2017**

Исполнитель работ по проведению лесопатологических обследований:

ФИО

Трунтаев П.В.

Подпись



4
Результаты проведения лесопатологического обследования в лесных насаждениях,
поврежденных вредителями леса (хвое-листогрызущими) за
(месяц)

Субъект Российской Федерации
Участковое лесничество

Лесничество (лесопарк)
Урочище (лесная дача)

Номер квартала	Номер выдела	Площадь выдела, га	Лесное назначение лесов	Категория защитных лесов	Номер лесопатологического выдела	Площадь лесопатологического выдела, га	Таксационная характеристика лесного насаждения								Вид вредителя	Доля повреждённых деревьев, % от количества	Распределение деревьев по степени объедания кроны, % от числа стволов				Фаза развития вредителя			Назначенные мероприятия	
							состав	порода	возраст	средняя высота, м	средний диаметр, см	тип леса	полнота	бонитет			запас, куб. м/га	до 25	26-49	50-75	более 75	вид	площадь, га	сроки проведения	
1	2	3	4	5	6	7	8	9	10	11	12	13	14	15	16	17	18	19	20	21	22	23	24	25	26

Показатели, не соответствующие таксационному описанию отмечаются " * "

Исполнитель работ по проведению лесопатологического обследования:

ФИО Трунтаев П.В.

Подпись



Дата составления документа

15.08.2017

Телефон

89102838687

**Результаты проведения лесопатологического обследования лесных насаждений
с использованием авиационных средств**

Лесничество (лесопарк)
Урочище (лесная дача)

Субъект Российской Федерации
Участковое лесничество

Государственный и регистрационный знаки летательного аппарата

Изготовитель, тип летательного аппарата

Серийный идентификационный номер воздушного судна

Дата вылета Местное время вылета

Пункт вылета

Время полета

1	2	3	4	5	6	Доля усыхающих и погибших деревьев, %								Степень повреждения полога, %		17	18	Назначенные мероприятия			
						7	8	9	10	11	12	13	14	15	16			19	20	21	
						Усыхающие	свежий сухой	старый сухой	свежий ветровал	старый ветровал	старый бурелом	старый бурелом	аварийные деревья	лефолиация	лежкомания	Тип распределения поврежденных (погибших) деревьев (равномерное, групповое, куртинное, сплошное усыхание (повреждение))	Причина повреждения	вид	площадь, га	Сроки проведения	
1	2	3	4	5	6	7	8	9	10	11	12	13	14	15	16	17	18	19	20	21	

Исполнитель работ по проведению лесопатологического обследования:

ФИО Трунтаев П.В.

Подпись 

Дата составления документа 15.08.2017

Телефон

89102838687

Результаты проведения лесопатологического обследования лесных насаждений с использованием данных дистанционного зондирования Земли (авиационных и космических снимков)

Субъект Российской Федерации
Участковое лесничество

Лесничество (лесопарк)
Урочище (лесная дача)

Номер лесного квартала	Номер лесотаксационного выдела	Площадь лесотаксационного выдела, га	Номер лесопатологического выдела	Площадь лесопатологического выдела, га	Краткая таксационная характеристика лесных насаждений по данным лесоустройства							Краткая характеристика материалов дистанционного зондирования Земли					Дата дешифрирования (дд.мм.гггг)	Предполагаемая причина повреждения	Назначенные мероприятия				
					попульный состав	средний возраст	средняя высота, м	средний диаметр, см	тип леса/тип лесорастительных условий	относительная полнота	бонитет	общий запас древесины, куб. м/га	Тип и наименование летательного аппарата	Наименование съемочной аппаратуры	Режим съемки (панорамический/мультиспектральный/гиперспектральный/красный/БИК/ИК)	Пространственное разрешение (для каждого режима), м			Дата съемки (дд.мм.гггг)	вид	площадь, га	сроки проведения (мм.гггг-мм.гггг)	
1	2	3	4	5	6	7	8	9	10	11	12	13	14	15	16	17	18	19	20	21	22	23	

Исполнитель работ по проведению лесопатологического обследования:

ФИО Трунтаев П.В. Подпись 

Дата составления документа 15.08.2017 Телефон 89102838687

Ведомость перечета деревьев назначенных в рубку

ВРЕМЕННАЯ ПРОБНАЯ ПЛОЩАДЬ №

Субъект Российской Федерации **Воронежская область**

Лесничество (лесопарк) **Новохоперское** Квартал **91** Выдел **26, 32**

Площадь **1.7** га.

Номер очага вредных организмов _____ Размер пробной площади **1.7** га.

Таксационная характеристика:

тип леса **ССРТ** ; состав **10СО** ; возраст **77** ; бонитет **2**

полнота **0.5 / 0.8** ; Запас на га **372** возобновление **отсутствует**

Время и причина ослабления лесного насаждения: **Губка корневая**

Тип очага вредных организмов:

Фаза развития очага вредных организмов:

Средневзвешенная категория санитарного состояния обследуемого лесного участка: **3.22**

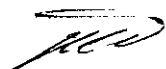
Состояние лесного насаждения, намечаемые мероприятия: **насаждение с утраченной устойчивостью, требуется провести сплошную санитарную рубку**

Исполнитель работ по проведению лесопатологического обследования:

ФИО

Трунтаев П.В.

Подпись



Дата составления документа

15.08.2017

Телефон

89102838687

ВЕДОМОСТЬ ПЕРЕЧЕТА ДЕРЕВЬЕВ

Сосна иск. происхождения

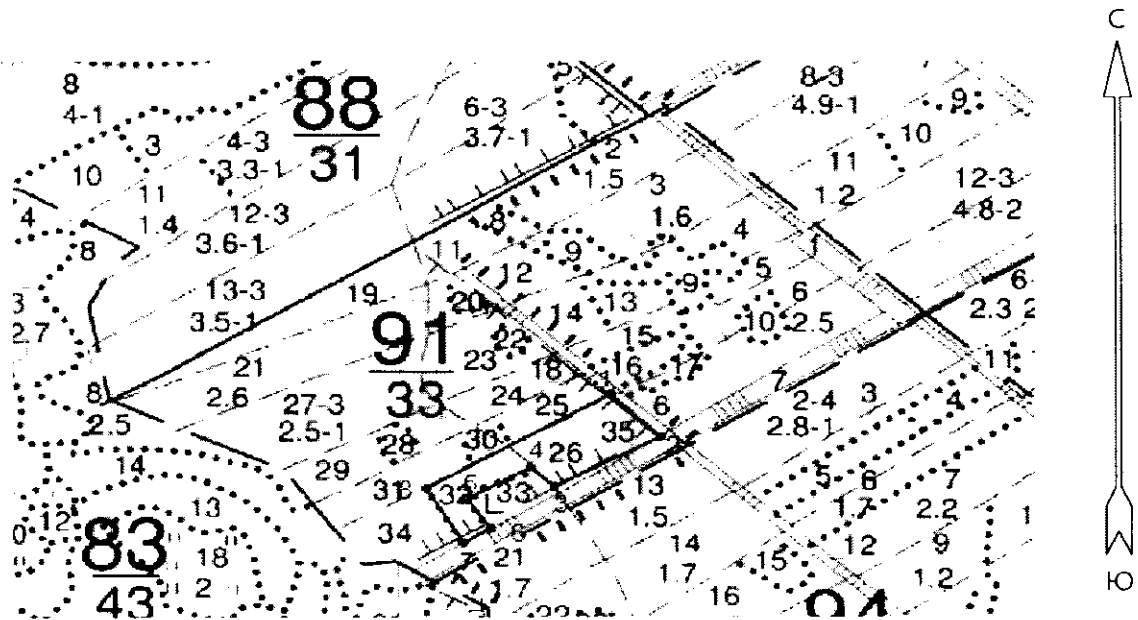
Порода

Ступени толщины см	Количество деревьев по категориям состояния, шт.																		Всего деревьев по ступеням толщины		Всего запас деревьев по ступеням толщины							
	I			II			III			IV			V			VI			ветровал, бурелом			аварийные деревья			шт.	в т.ч. подлежат рубке, %	м³	в т.ч. подлежат рубке, %
	НЗ	3	НЗ	НЗ	3	НЗ	НЗ	3	НЗ	НЗ	3	НЗ	3	НЗ	НЗ	3	НЗ	3	НЗ	3	НЗ	3	О					
1	2	3	4	5	6	7	8	9	10	11	12	13	14	15	16	17	18	19	20	21								
8	2	5	7		5		1			13								100.0	0.8	100.0								
12	12	15	31		11		12			67			38				186	100.0	13.4	100.0								
16	25	33	50		20		24			71			54				277	100.0	41.3	100.0								
20	45	51	55		22		28			113			58				372	100.0	97.5	100.0								
24	66	88	54		24		19			78			34				363	100.0	153.1	100.0								
28	39	47	44		12		8			47			15				212	100.0	136.0	100.0								
32	11	11	49		2		5			11			6				95	100.0	85.0	100.0								
36	5	5	16				2			3			1				32	100.0	37.5	100.0								
40	5	5	16							1			1				28	100.0	41.8	100.0								
44	2	1	4														7	100.0	12.7	100.0								
48	1																1	100.0	2.2	100.0								
52	1	1	2														4	100.0	10.4	100.0								
56																												
60																												
64																												
68																												
72																												
76																												
80																												
Итого, шт	214.0	262.0	328.0		96.0		99.0			404.0			207.0				1610.0	-	-	-								
Итого, шт %	13.3	16.2	20.4		6.0		6.1			25.1			12.9				-	100.0	-	-								
Итого, м³	101.0	114.4	174.2		29.3		31.7			123.2			57.9				-	-	-	631.7								
Итого, м³ %	16.0	18.1	27.6		4.6		5.0			19.5			9.2				-	-	-	-					100.0			

Выбираемый запас, м³: 631.7

Приложение 3 к акту
лесопатологического обследования

Абрис участка
М 1:10000



Условные обозначения:



обследованная площадь

Обследованная площадь:

1.7 га

№ выдела	Ленты (круговой площадки) перече́та				
	№ ленты (площадки)	длина, м	ширина, м	радиус, м	площадь га
Произведен сплошной пере́чет деревьев на выделе					

Номера точек	Румбы линий	Длина, м
1 - 2	ЮВ 53° 30'	89.5
2 - 3	ЮЗ 55° 30'	156.0
3 - 4	СЗ 54° 30'	42.0
4 - 5	ЮЗ 54° 00'	95.0
5 - 6	ЮВ 43° 00'	52.5
6 - 7	ЮЗ 52° 00'	41.0
7 - 8	СЗ 38° 30'	92.5
8 - 1	СВ 53° 30'	276.5

Исполнитель работ по проведению лесопатологического обследования:

ФИО

Трунтаев П.В.

Подпись

Дата составления документа

15.08.2017

Телефон

89102838687

	20			2	,9	B2		88				
	культуры-48 г., ВСПАШ.БОРОЗД., ПОСАДКА МЕХАНИЗИР., состояние ХОРОШИЕ											
	повреждение ФИТОВРЕДИТЕЛИ, СОСНА ОБ.ИСКУС, СЛАБАЯ, КОРНЕВАЯ ГУБКА											
22	ПРОГАЛИНА			Б	2	ССРТ			0			ЕСТЕСТ.ВОЗОВ.
,2	единичные деревья					B2						УБОР.СУХОСТ.
	10СО	56	22	24				1				
	культуры-48 г., ВСПАШ.БОРОЗД., ПОСАДКА МЕХАНИЗИР., состояние ПОГИВШИЕ, ФИТОВРЕДИТЕЛИ											
	ОЧАГ КОРНЕВОЙ ГУБКИ											
23	лесные культуры											ПРОХ.РУВКА
,9	10СО	1	56	22	20	3	1А	ССРТ	39	35	1	1
		22				2	,9	B2	35			15%
	культуры-48 г., ВСПАШ.БОРОЗД., ПОСАДКА МЕХАНИЗИР., состояние ХОРОШИЕ											
	повреждение ФИТОВРЕДИТЕЛИ, СОСНА ОБ.ИСКУС, СЛАБАЯ, КОРНЕВАЯ ГУБКА											
24	лесные культуры											ПРОХ.РУВКА
,9	10СО	1	56	22	22	3	1А	ССРТ	39	35	1	1
		22				2	,9	B2	35			10%
	культуры-48 г., ВСПАШ.БОРОЗД., ПОСАДКА МЕХАНИЗИР., состояние ХОРОШИЕ											
25	лесные культуры											ПРОХ.РУВКА
,6	10СО	1	63	23	22	4	1	ССРТ	41	25	1	1
		23				2	,9	B2	25			10%
	подлесок: АЖ СР.ГУСТ											
	культуры-41 г., ВСПАШ.БОРОЗД., ПОСАДКА МЕХАНИЗИР., состояние ХОРОШИЕ											
26	лесные культуры											ПРОХ.РУВКА
1,0	10СО	1	63	23	22	4	1	ССРТ	41	41	1	1
		23				2	,9	B2	41			10%
	культуры-41 г., ВСПАШ.БОРОЗД., ПОСАДКА МЕХАНИЗИР., состояние											

Лесничество НОВОХОПЕРСКОЕ

Категория защитности ЗАПРЕТ.ПОЛОСЫ ВДОЛЬ НЕРЕСТ.РЕК Квартал 91

: N	: Состав:	я:	Воз:	Вы:	Ди:	Кл:	Бо-:	Тип	: Зап.сырор:	К:	Запас	дес.МЗ:	:
: выде-	: Подрос:	р:	:	:	:	ни-:	:	: дес.мЗ	: л:	-----:	:	:	:
: ла	: Подлес:	у:	ра	: со:	ам:	во:	тет:	леса:	-----:	:	сухо:	ед.:	захл:
:	: Почва:	с:	:	:	:	зр:	:	: на	: в т.:	т:	стоя:	дер:	-----:
-----:	: Особен:	---:	ст	: та:	ет:	---:	---	: 1 га:	ч.по:	о:	:	:	об-:
: Пло-	: выдела:	вы:	:	:	:	гр:	:	ТЛУ	-----:	сос-	: в:	ста-	---:
: щадь,	: Хар-	ка:	со:	:	:	р:	:	пол:	: на	: тав-	: а:	рого:	ре-
: га	: л/к	: та:	:	:	:	во:	но-:	:	выде:	ляю-	р:	:	дин:
:	: и пр.:	яр:	:	:	:	зр:	та:	:	ле	: щим	: н:	:	вид:

	ХОРОШИЕ											
27	лесные культуры											ПРОХ.РУВКА
2,5	10СО	1	56	20	22	3	1	ССРТ	34	85	1	3
		20				2	,9	B2	85			15%

культуры-48 г., ВСПАШ.БОРОЗД., ПОСАДКА МЕХАНИЗИР., состояние ХОРОШИЕ
повреждение ФИТОВРЕДИТЕЛИ, СОСНА ОБ.ИСКУС, СЛАБАЯ, КОРНЕВАЯ ГУБКА

*Копия верна
Директор Новохоперского ф-ла
"Лесная охрана"
"Новохоперское лесничество"
Дунаев С.Н.*

